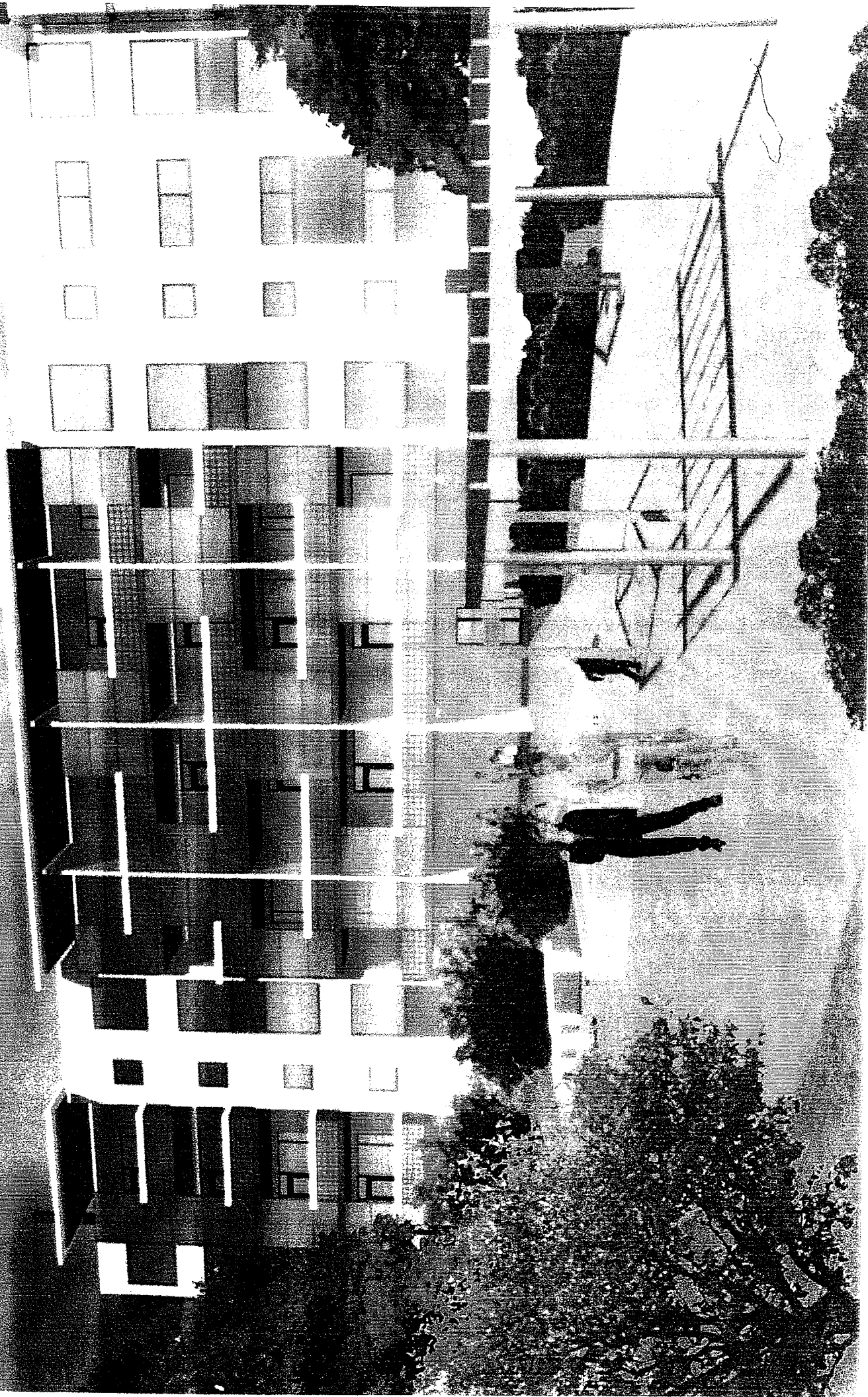
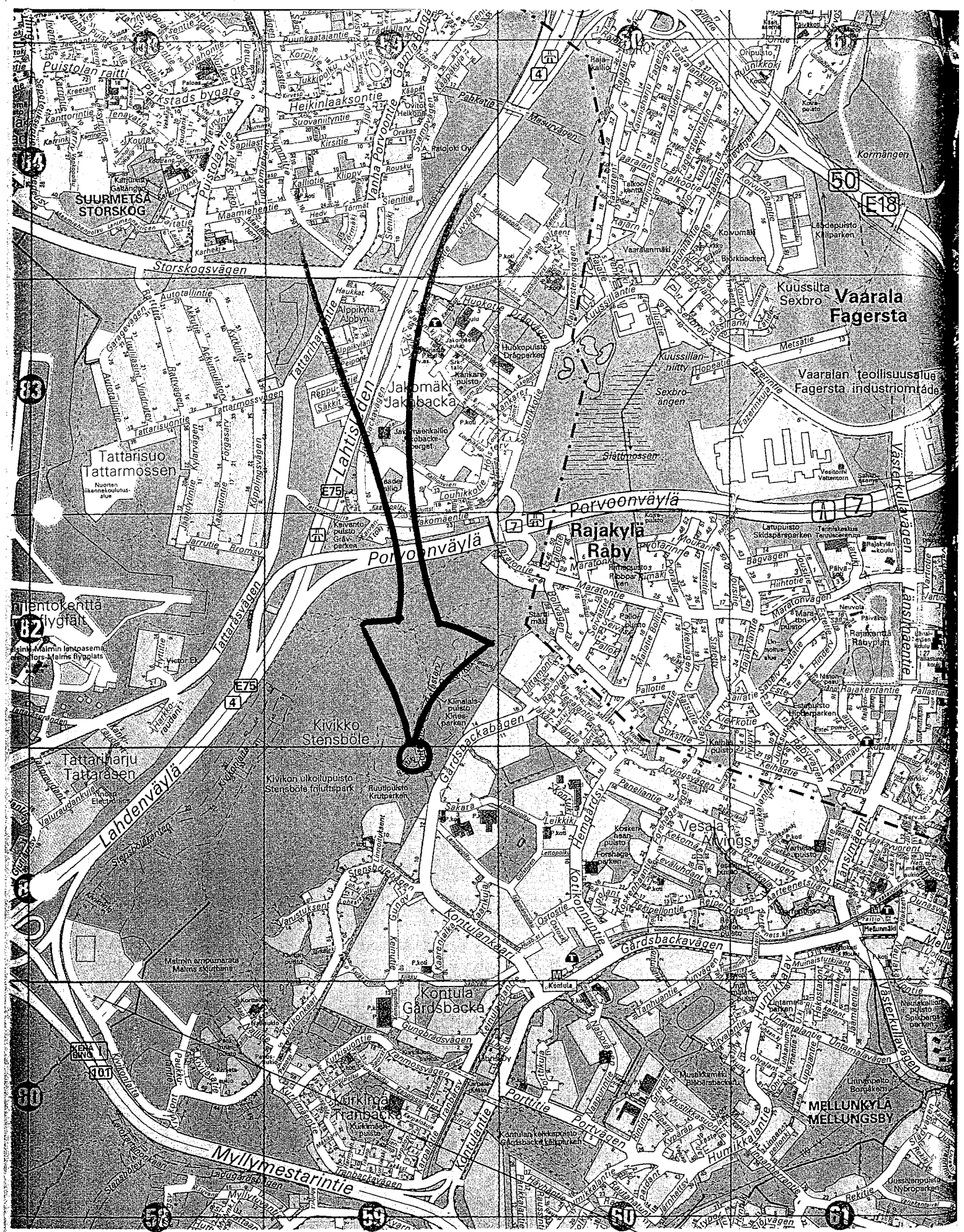


RUUTIPUISTIO / HELSINGIN ASUMISOIKEUS OY

ARKKITEHTI ON IISAKKI KROGUS OY TELAKKAKATU 3, 01500 HELSINKI, P. 627198





▲ Taksiasema (Helsinki puh. 700 700, H:gin ympäristökunnat 700 300) ▲ Väestönsuoja, Skyddsrum

0 100 200 300 400
1:20 000

© Copyright Helsingin kaupunki - Helsingfors stad
Kaupunkimittausosasto, puh. 7312 4211, Fax. 7312 4392
Stedsmåtningsavdelningen, tel. 7312 4211, Fax. 7312 4392

76	78	54 _a	54	55	56	56 _a	57	58	59	60	61
79	77	46	47	48	49	50	51	52	53		
80		38	39	40	41	42	43	44	45		36
33	16 _b	25	26	27	28	29	30	31	32	34	35

**Yrityksen
ongelmajätteen
vastaanottoasema**

SOL
SOL YMPÄRISTÖPALVELUT OY
RÄTEHUOLTO OY AB
JÄTEHUOLTOA
Kivikonlaita 5, 00940 Helsinki,
Puh. 7312 4392, Fax. 7312 4392

HASO / Ruutupuisto

RAKENNUSTAPASELOSTUS

3.11.2000

YLEISTÄ

Rakennuspaikka sijaitsee Kivikon kaupunginosassa korttelissa 47286, tontilla 1. Tontti sijoittuu kallioiseen rinnemaastoon.

Tontille rakennetaan kaksioportainen, hissillinen viisikerroksinen kerrostalo.

Asuntoja kohteessa on 30 kpl ja niissa on omat saunat ja parveke tai terassi.

asuinpinta-ala 1854 m²

ULKOSEINÄT

Rakennuksen julkisivut ovat pääosin valkobetoni-pintaisia, pääsisäänkäyntisivu on osittain paikallamuurattua tiiltä.

PARVEKKEET

Parvekkeiden lattiat ovat betonia, parvekekaiteet ovat maalatun teräskehikon varassa olevia vihertäviä rautalankalasilevyjä, joiden ulkopuolella teräsrakenteinen ristikko. Osittain parvekkeilla on kiinteät lasit, jotka ovat laminoitu kaidekorkeuteen. Parvekkeet ovat lasitettavissa erikseen tilattavalla avattavalla lasituksella.

VÄLIPOHJAT

Välipohjat ovat ontelolaattoja.

YLÄPOHJAT

Yläpohjat ovat ontelolaattoja. Rakennukset ovat tasakattoisia. Katemateriaalina on bitumikermikate.

VÄLISEINÄT

Huoneistojen väliset seinät ovat betonia. Huoneistojen sisäiset väliseinät ovat osin kipsilevyä, pesuhuoneissa yleensä kivrakenteisia.

KATTOPINNAT

Pääosa asuntojen kattopinnoista on ruiskupinnoitettuja. Keittiötilojen katot tasoitetaan sileiksi ja maalataan. Pohjapiirustuksissa esitettyjen alaslaskettujen kattojen pinnat ovat saumoistaan ylitasoitettua maalattua kipsilevyä. Kylpyhuoneiden ja saunojen kattopinnat ovat kuusipaneelia.

Yhteistiloissa ja porrashuoneissa osa kattopintaa on päällystetty ääntävaimentavilla pinnoilla.

SEINÄPINNOITTEET

Seinät ovat pääosin maalattuja. Kylpyhuoneiden seinät, wc-tilojen altaantaustat ja keittiöissä kaapistojen välinen seinänosa laatoitetaan.

Löylyhuoneen seinissä on kuusipaneeli.

LATTIAPÄÄLLYSTEET

Asuinhuoneissa ja keittiöissä on lattiapäällysteenä muovimatto. Löyly- ja kylpyhuoneiden sekä wc-tilojen lattiat päällystetään kostean tilan muovimatolla.

IKKUNAT JA OVET

Asuntojen ikkunat ja parvekeovet ovat sisäpuolelta valkoisiksi maalattuja, kolmilasisia ja puu/alumiinirakenteisia. Asuntojen porrastaso-ovet ovat puuviilupintaisia, sisäovi valkoinen. Asuntojen sisäovet ovat valkoisia maalattuja laakaovia. Löylyhuoneissa on lasiovet.

KALUSTEET JA VARUSTEET

Kalusteet ovat tehdasvalmisteisia vakiokalusteita. Makuuhuoneissa ja eteisissä olevien kaapistojen ovet ovat melamiinipintaisia. Keittiökaappien ovet ovat melamiinipintaisia puureunalistoin. Työpöytätasot ovat laminaattipintaisia puureunalistoin. Tiskipöydät ovat ruostumatonta terästä. Kylpyhuoneissa ja wc-tiloissa on valaisinpeilikaapit. Kylpy- tai wc-tilaan sijoitettu pyykkikaappi on metallirakenteinen.

KONEET JA LAITTEET

Keittiöissä ja keittokomeroissa on 500 leveät, nelilevyiset, uunilliset sähköliedet liesikupuineen, jää-pakastinkaappi, liitännät ja tilavaraus astianpesukoneelle sekä tilanvaraus mikroaaltouunille. 2 h + k + s ja sitä suuremmissa asunnoissa lisäksi tilanvaraus toiselle kylmäyksikölle.

Kylpyhuoneissa tai wc-tiloissa on liitännät ja tilanvaraus pyykinpesukone-kuivausrumpuun.

ILMANVAIHTO

Asunnoissa on koneellinen ilmanpoisto.

LÄMMITYS

Rakennus liitetään kaukolämpöverkkoon ja varustetaan vesikeskuslämmityksellä.

TELEJÄRJESTELMÄT

Yhtiö liitetään MaXiSat -tv-järjestelmään.

YHTEISTILAT

Lastenvaunu-, ulkoiluvälinevarastot sekä säilytysvarastot sijaitsevat porrashuoneiden yhteydessä osittain maanpäällisessä kellarikerroksessa.

PIHA-ALUEET

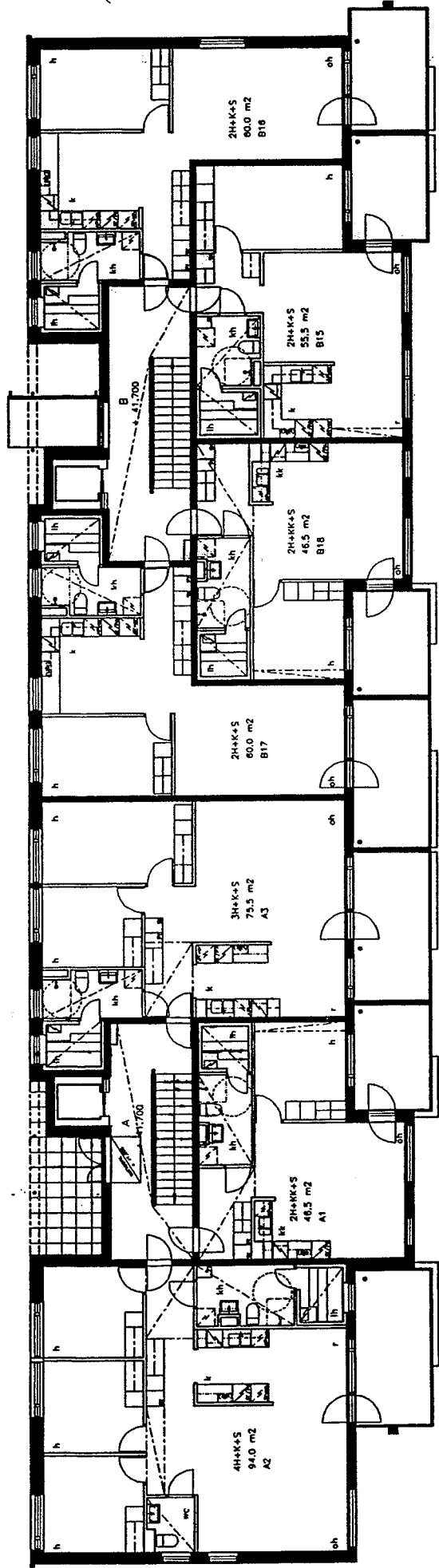
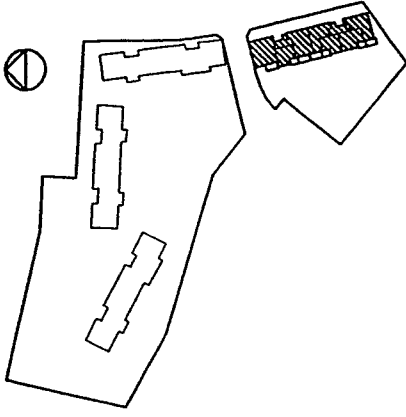
Piha toteutetaan pihasuunnitelman mukaisesti istutuksineen ja varusteineen. Autopaikat sijaitsevat pihasuunnitelman mukaisesti yhtiön omalla tontilla.

HUOMAUTUS

Rakennuttaja varaa oikeuden vaihtaa tarvittaessa rakenteita ja materiaaleja toisiin käyttökohteiden kannalta samanarvoisiin. Asuntoihin saatetaan joutua lisäämään rakentamisen aikana vähäisiä alaslaskuja ja koteloiteja putkien tsm. Takia. Esitteen tiedot ovat marraskuulta 2000, oikeus muutoksiin pidätetään.

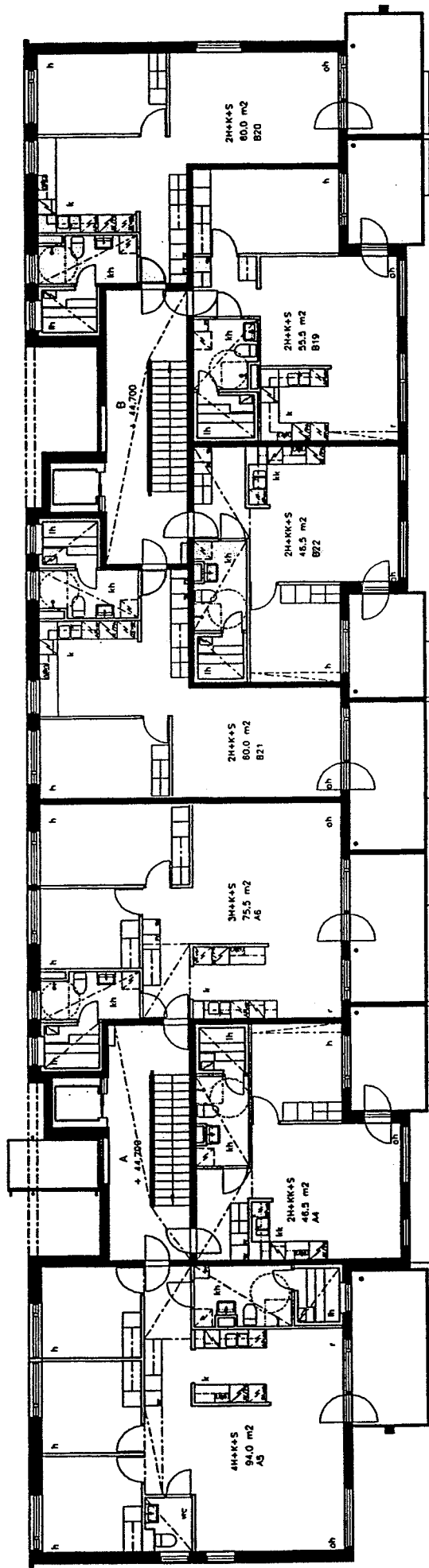
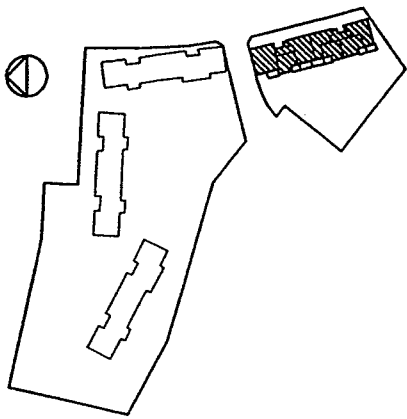
HASO/RUUTIPUISTO RUUTIKUJA 2

2. kerros
Pohja 1:200



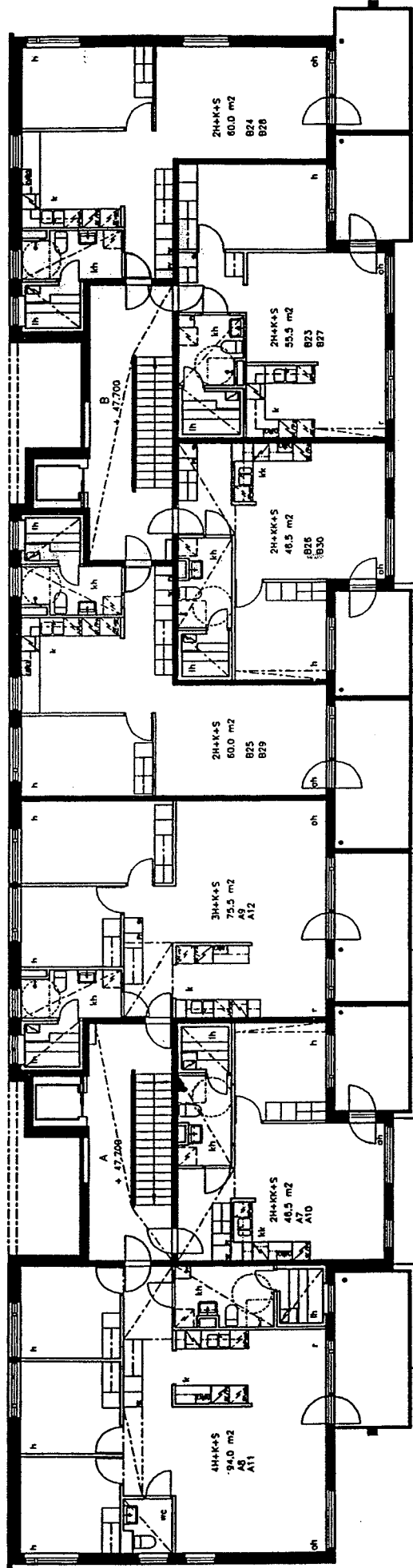
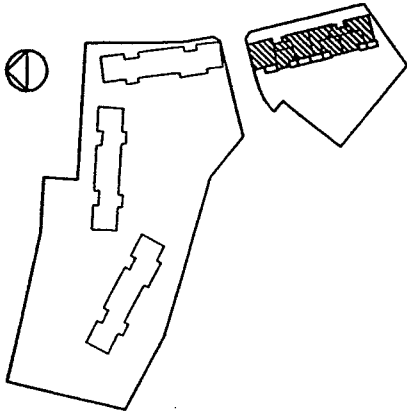
HASO/RUUTIPUISTO
RUUTIKUJA 2

3. kerros
Pohja 1:200



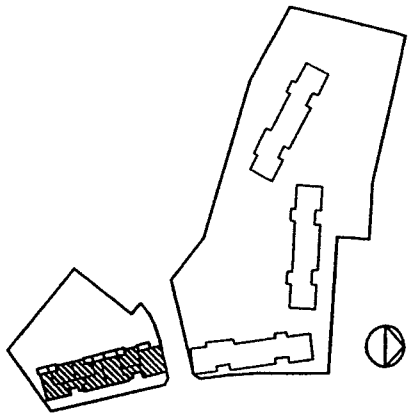
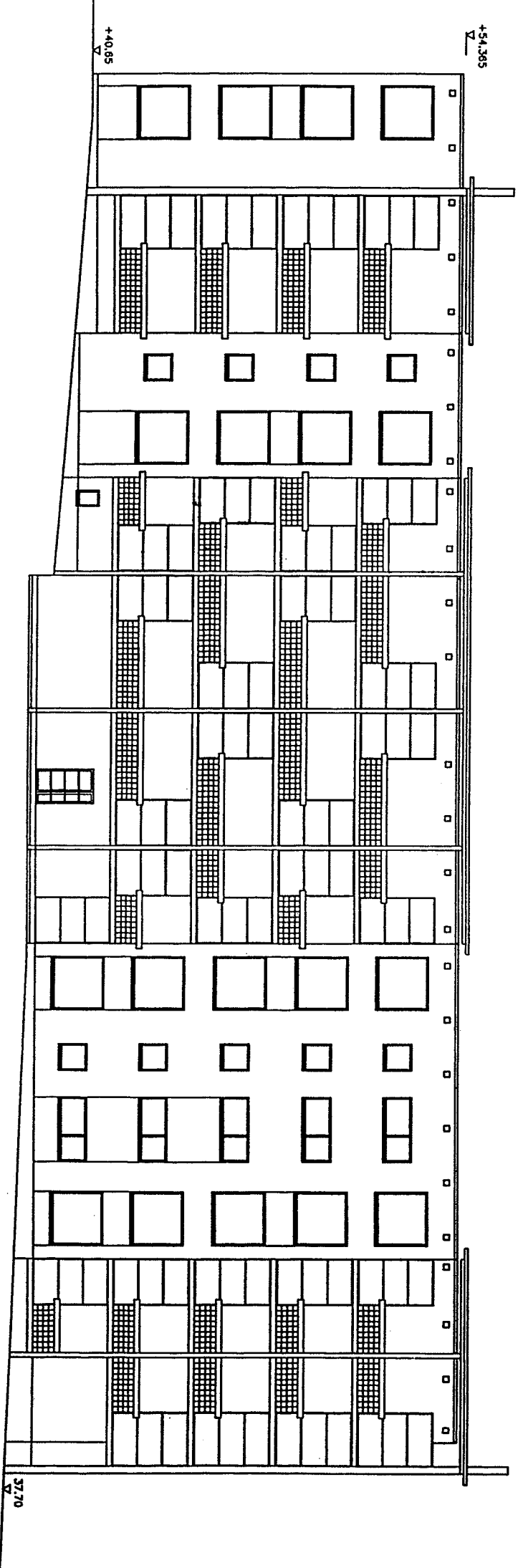
HASO/RUUTIPUISTO
RUUTIKUJA 2

4.-5. kerros
Pohja 1:200



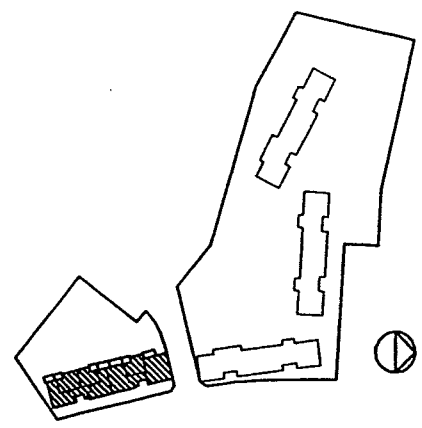
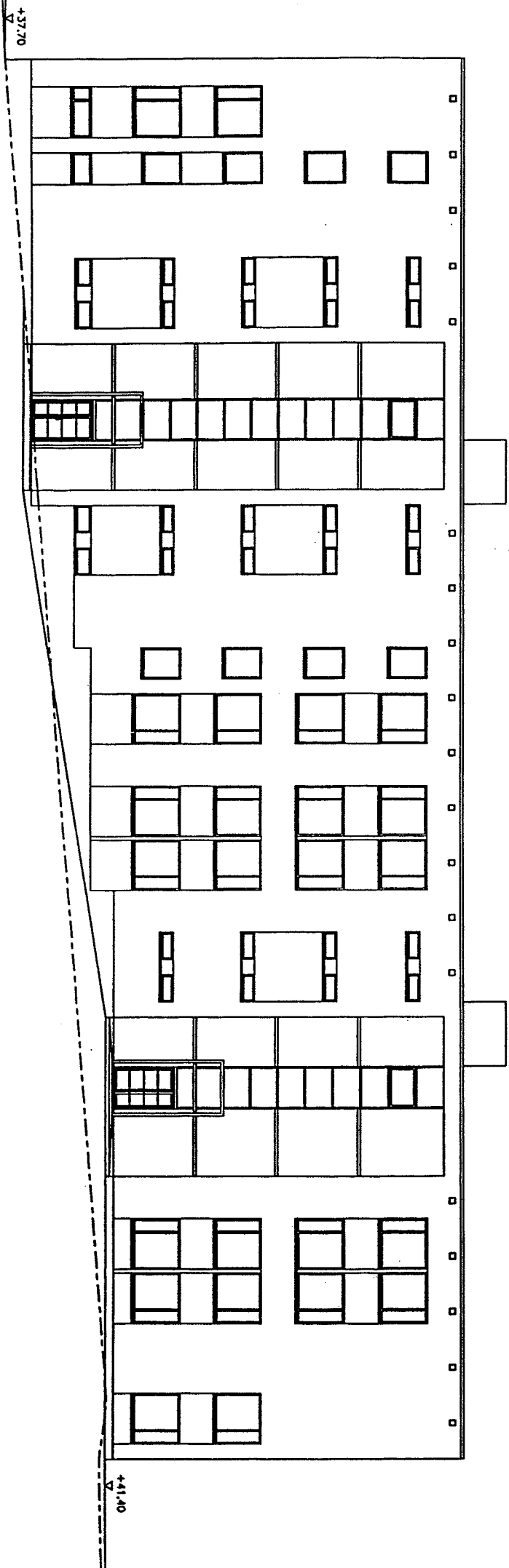
HASO/RUUTIPUISTO RUUTIKUJA 2

Talo 1
Julkisivu länteen 1:200



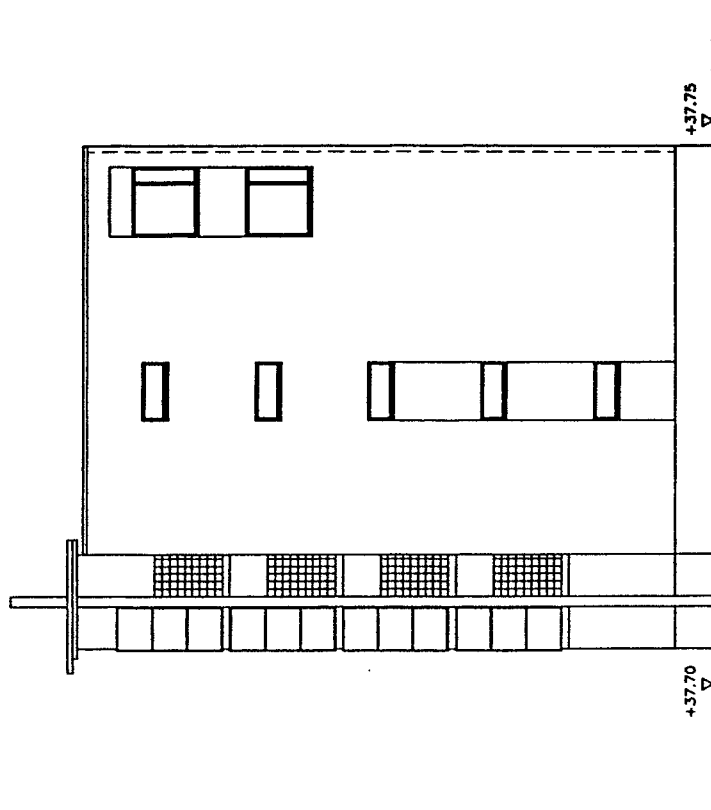
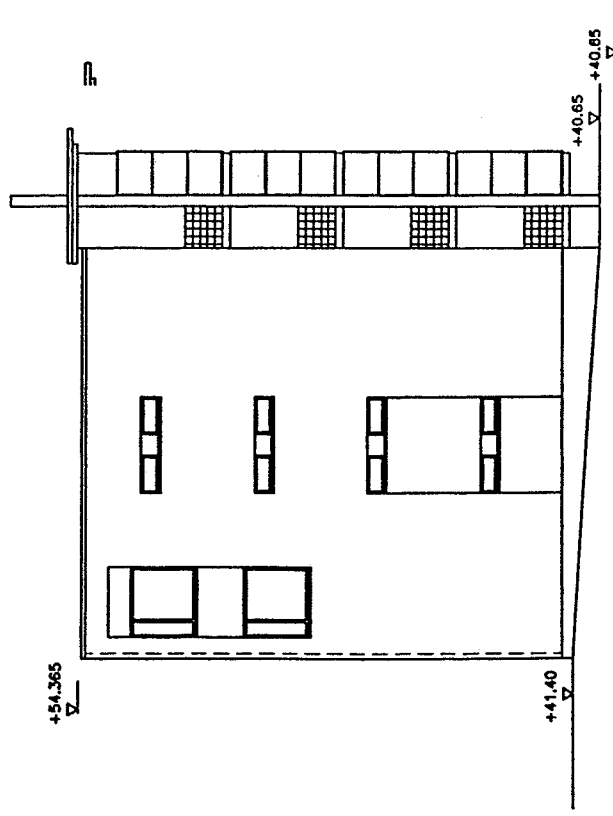
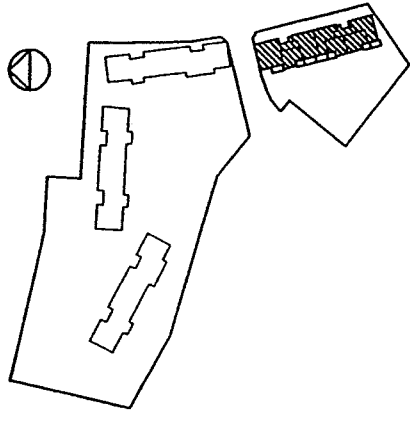
HASO/RUUTIPUISTO RUUTIKUJA 2

Talo 1
Julkisivu itään 1:200



HASO/RUUTIPUISTO RUUTIKUJA 2

Talo 1
Julkisivut pohloiseen ja etelään 1:200



HASO/RUUTIPUISTO

RUUTIKUJA 2

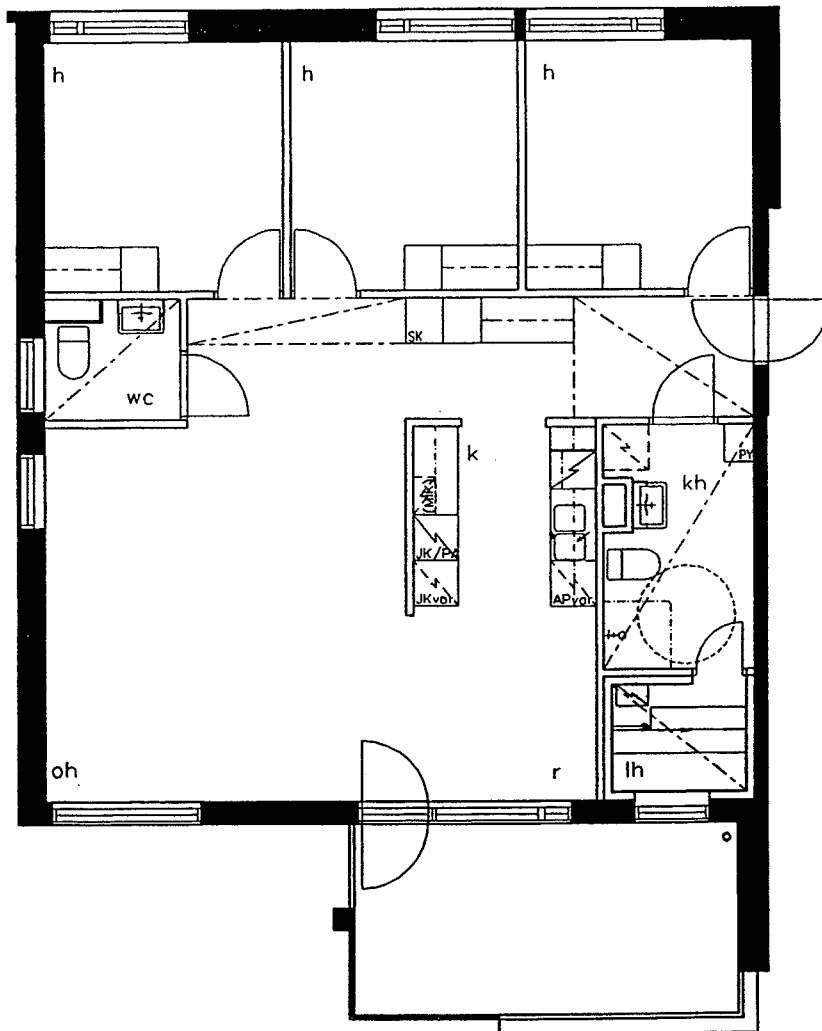
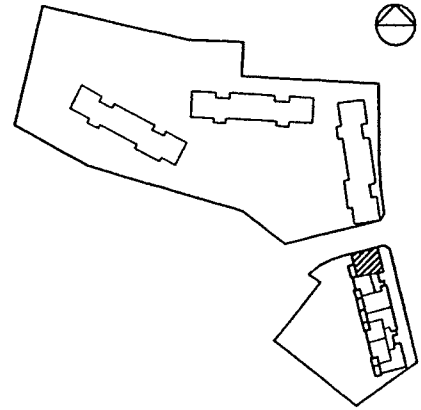
4 h + k + s 94.0 m²

1:100

3.11.2000

A2 2. kerros

A5 3. kerros



HASO/RUUTIPUISTO

RUUTIKUJA 2

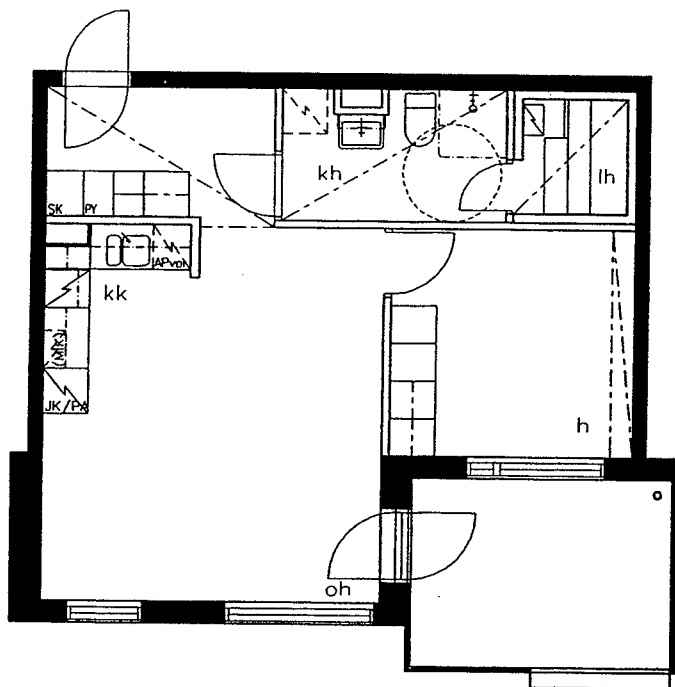
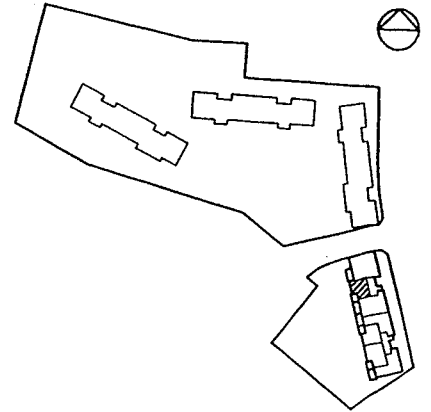
2 h + kk + s 46.5m²

1:100

3.11.2000

A4 3. kerros

A10 5. kerros



HASO/RUUTIPUISTO

RUUTIKUJA 2

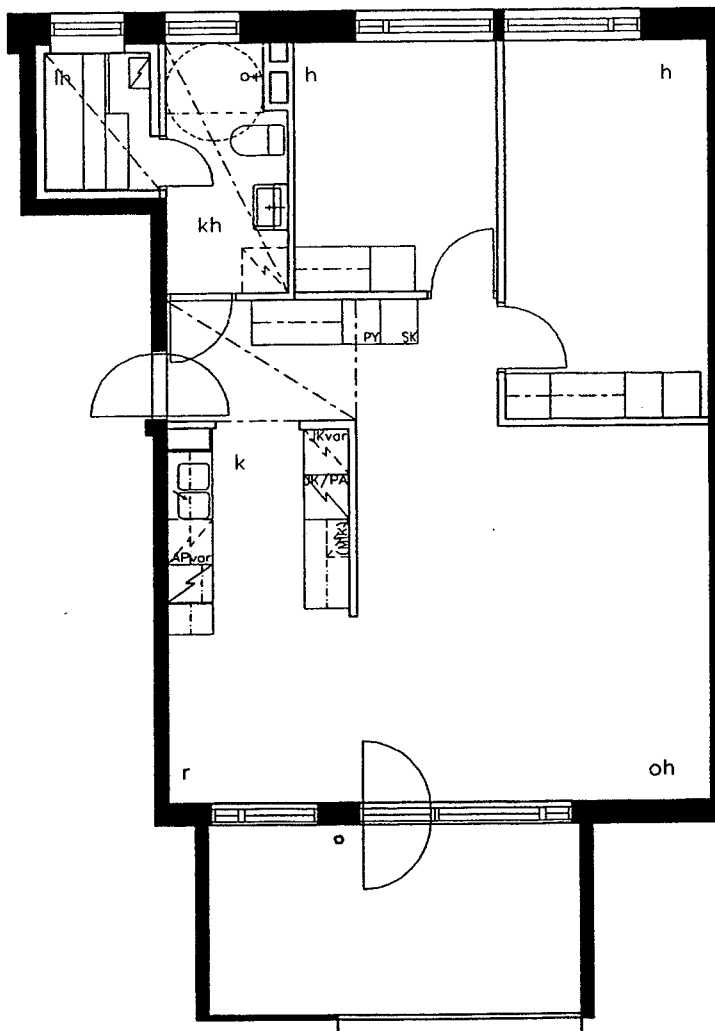
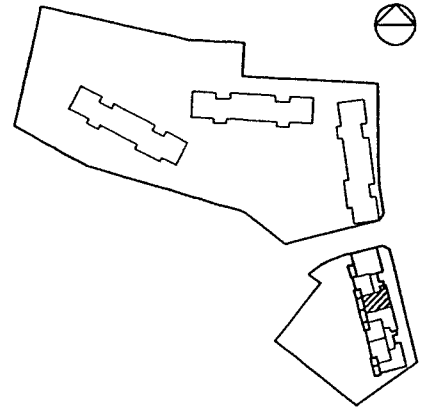
3 h + k + s 75.5 m²

1:100

3.11.2000

A3 2. kerros

A9 4. kerros



HASO/RUUTIPUISTO

RUUTIKUJA 2

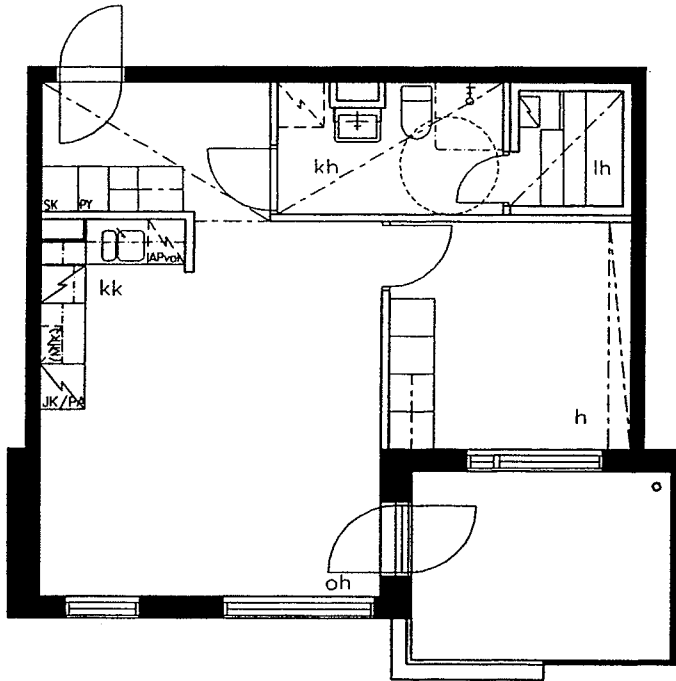
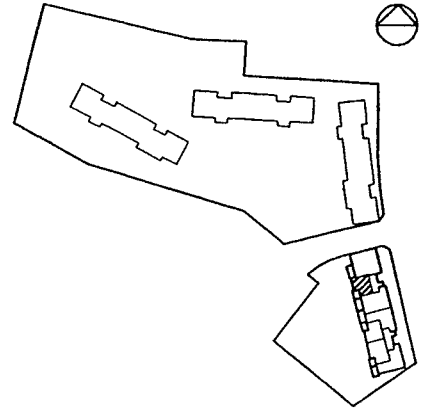
2 h + kk + s 46.5m²

1:100

3.11.2000

A1 2. kerros

A7 4. kerros



HASO/RUUTIPUISTO

RUUTIKUJA 2

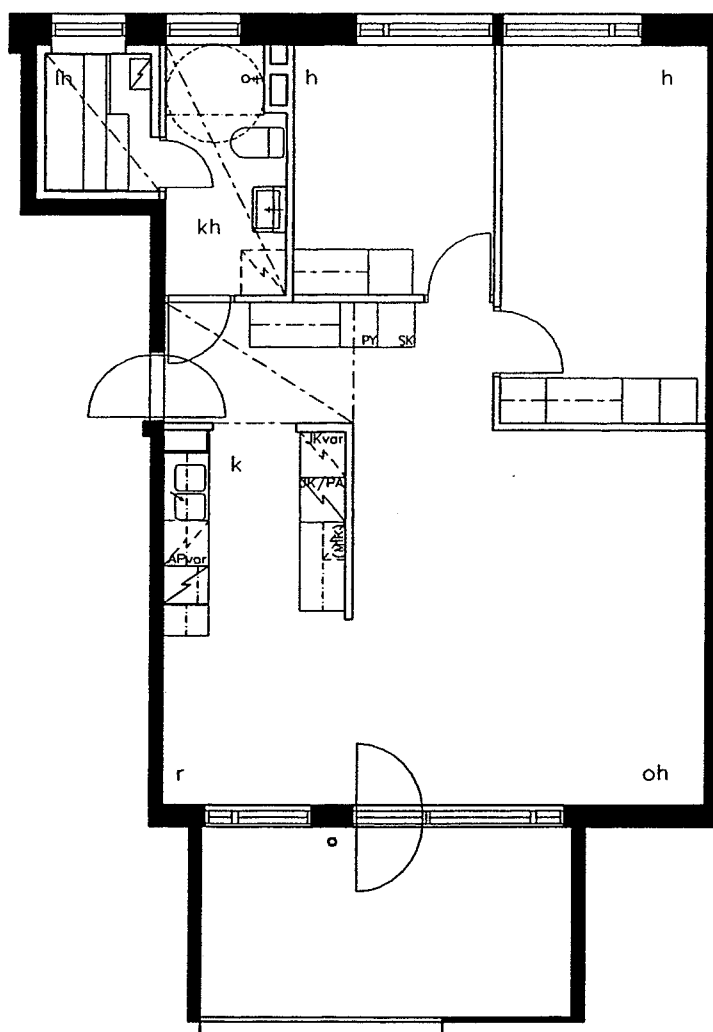
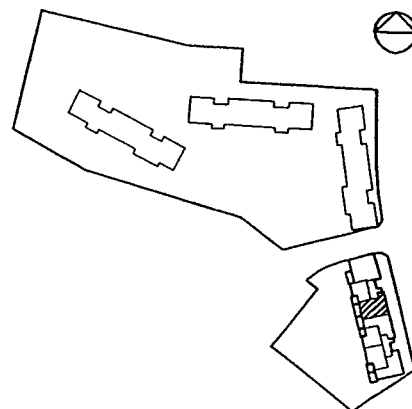
3 h + k + s 75.5 m²

1:100

3.11.2000

A6 3. kerros

A12 5. kerros



HASO/RUUTIPUISTO

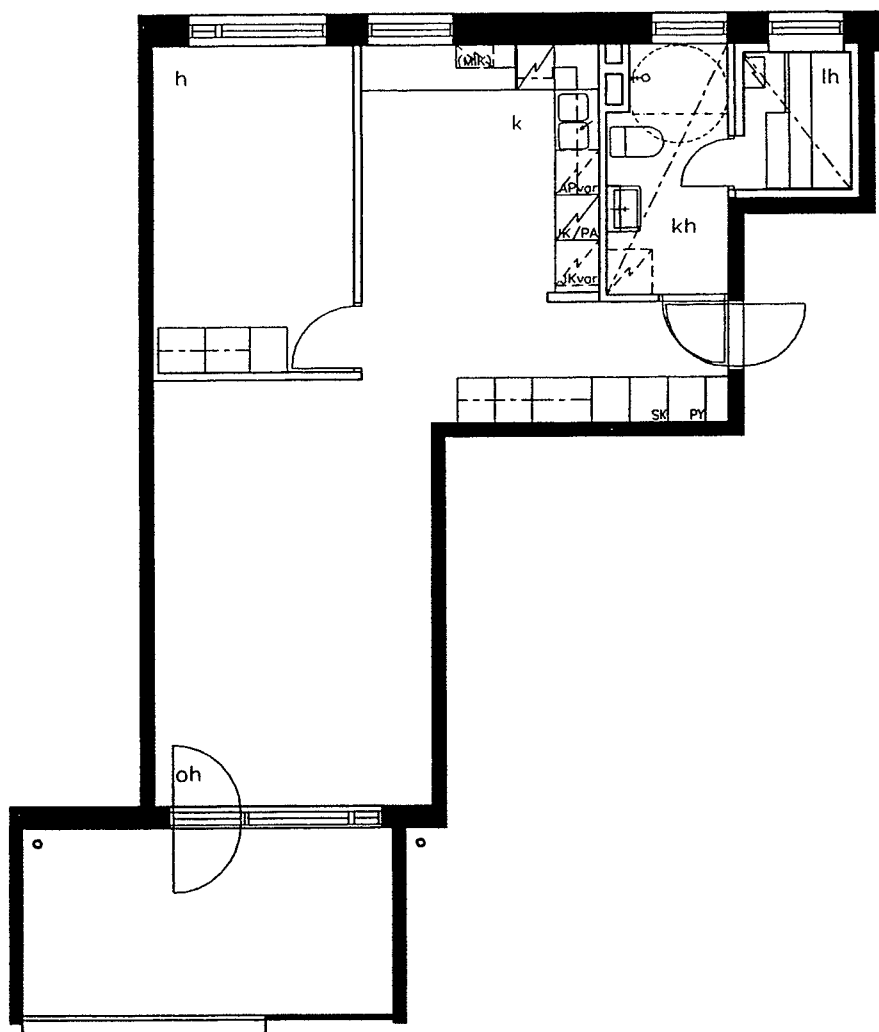
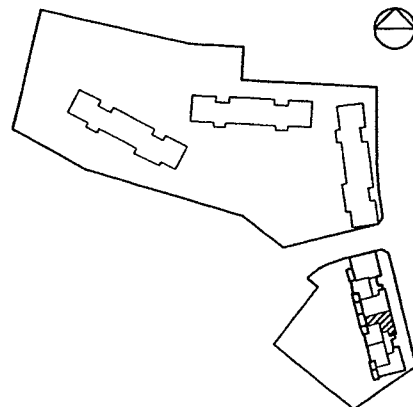
RUUTIKUJA 2

2 h + k + s 60.0 m²

1:100

3.11.2000

B17 2. kerros
B25 4. kerros



HASO/RUUTIPUISTO

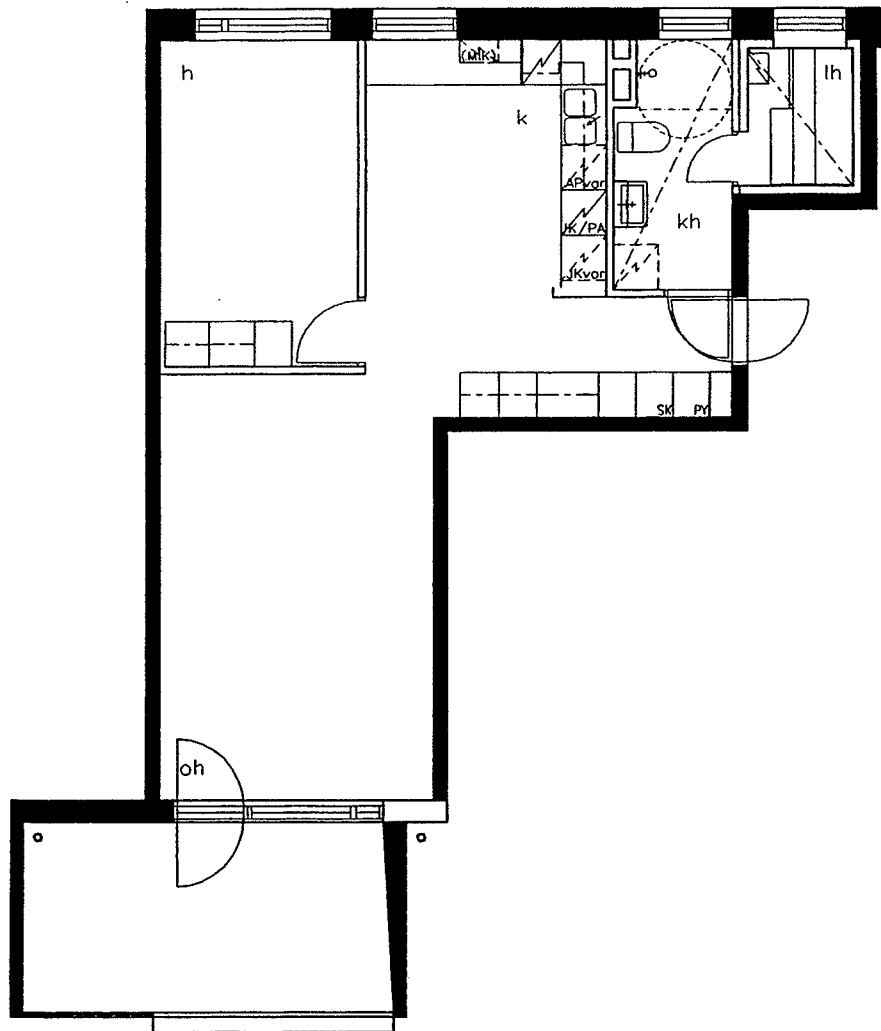
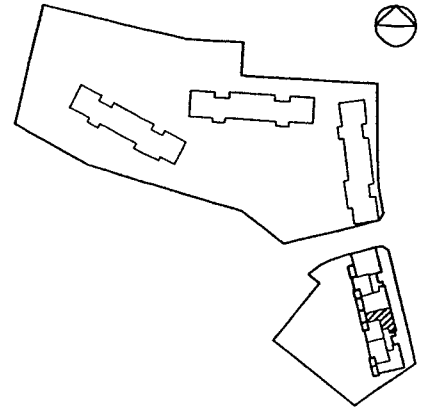
RUUTIKUJA 2

2 h + k + s 60.0 m²

1:100

3.11.2000

B21 3. kerros
B29 5. kerros



HASO/RUUTIPUISTO

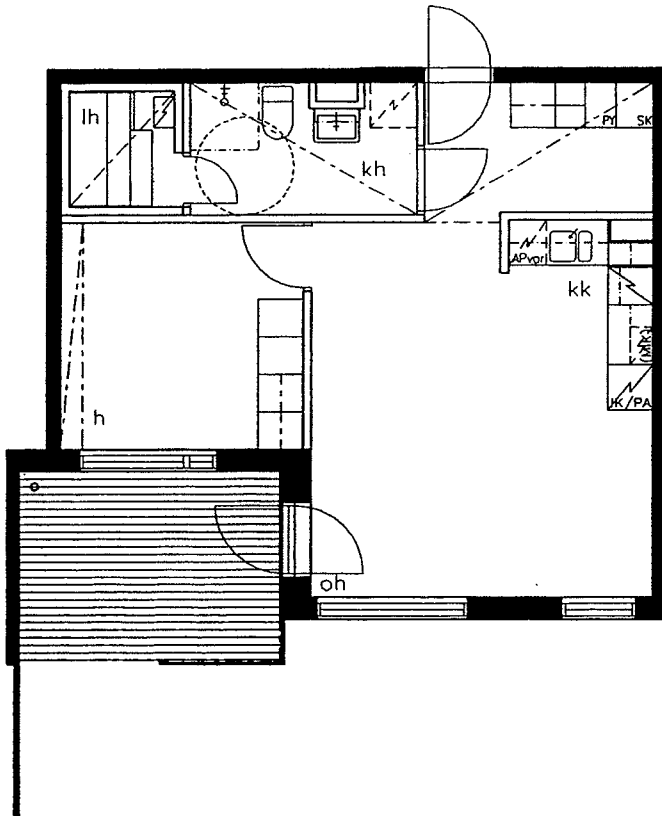
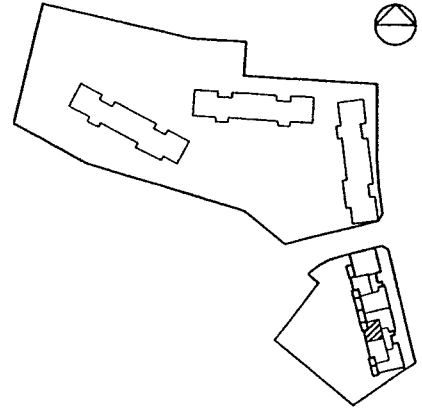
RUUTIKUJA 2

2 h + kk + s 46.5 m²

1:100

3.11.2000

B14 1. kerros



HASO/RUUTIPUISTO

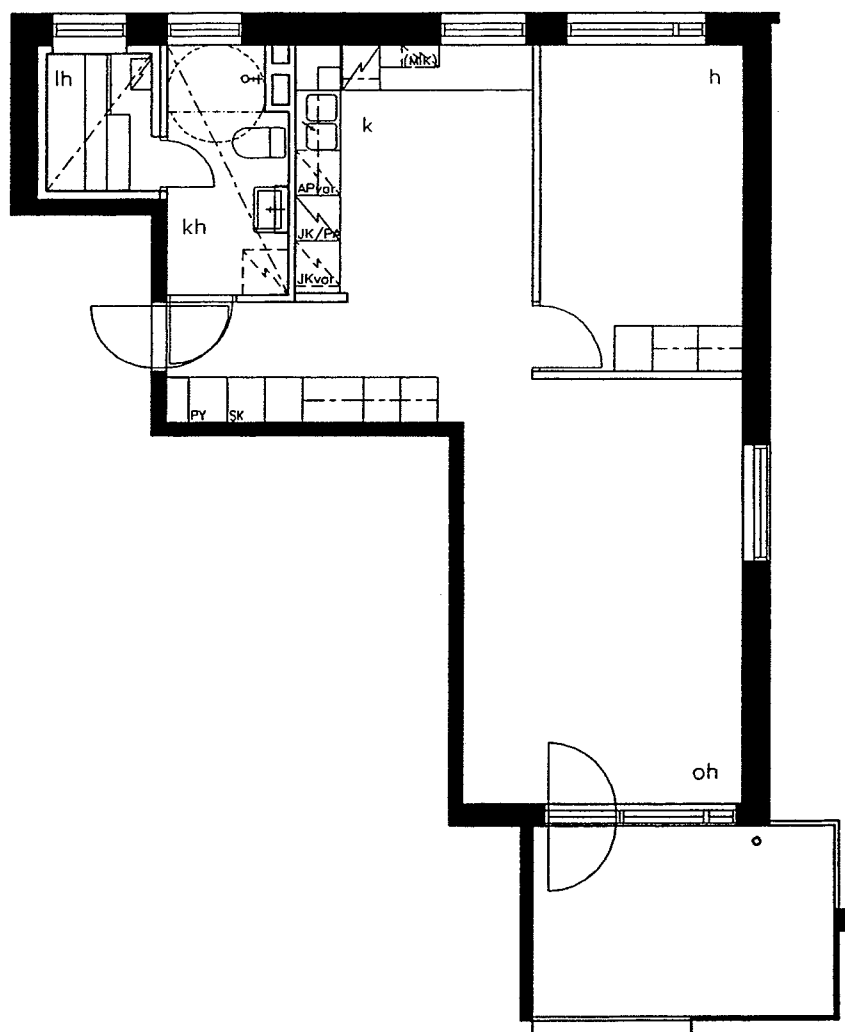
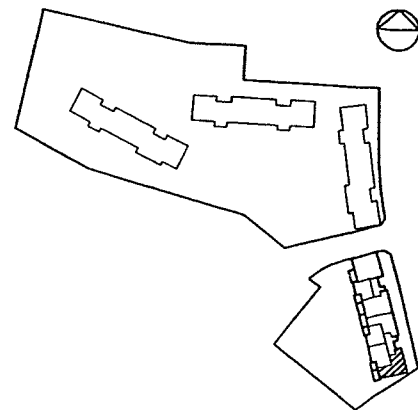
RUUTIKUJA 2

2 h + k + s 60.0 m²

1:100

3.11.2000

B16 2. kerros
B20 3. kerros





HASO/RUUTIPUISTO

RUUTIKUJA 2

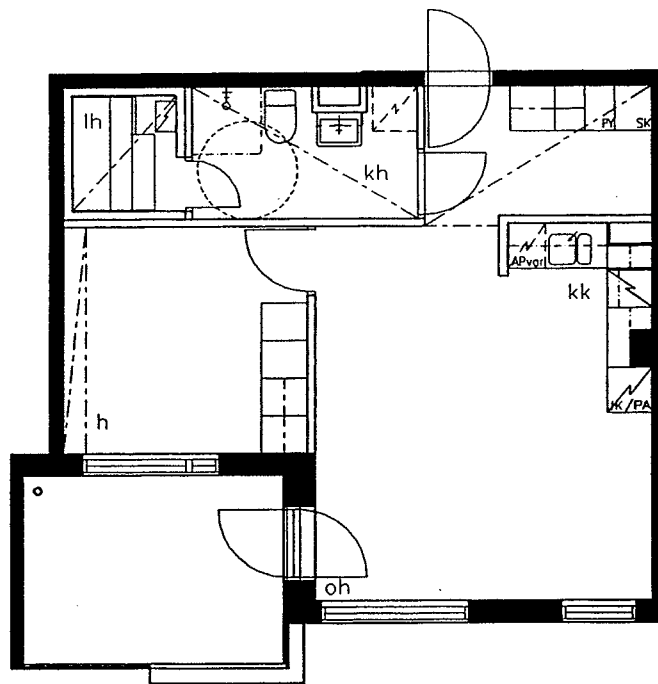
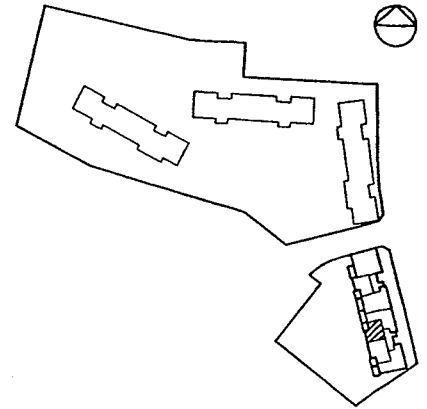
2 h + kk + s 46.5 m²

1:100

3.11.2000

B18 2. kerros

B26 4. kerros



HASO/RUUTIPUISTO

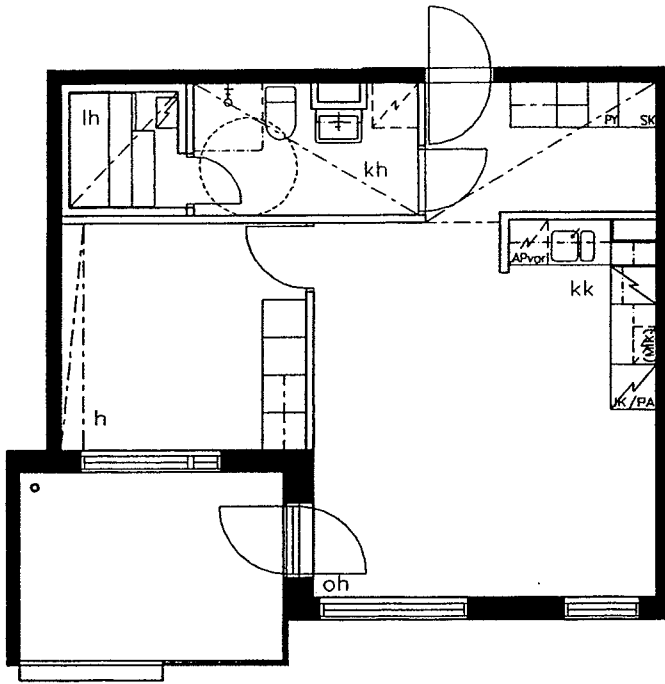
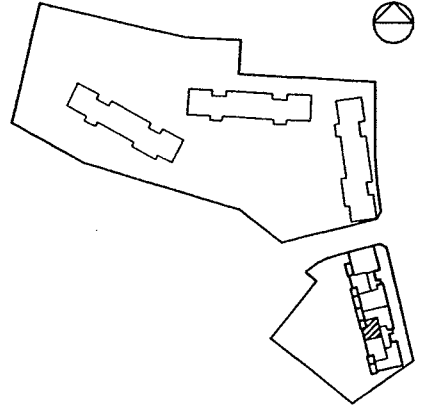
RUUTIKUJA 2

2 h + kk + s 46.5 m²

1:100

3.11.2000

B22 3. kerros
B30 5. kerros



HASO/RUUTIPUISTO

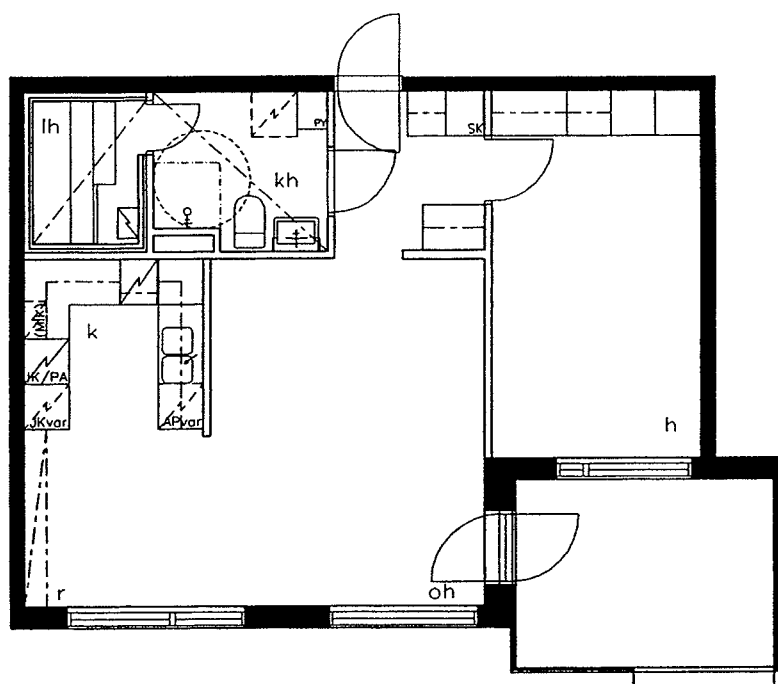
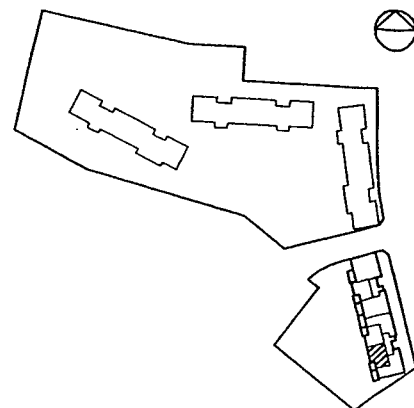
RUUTIKUJA 2

2 h + k + s 55.5 m²

1:100

3.11.2000

B13 1. kerros
B15 2. kerros
B19 3. kerros
B23 4. kerros
B27 5. kerros



HASO/RUUTIPUISTO

RUUTIKUJA 2

2 h + k + s 60.0 m²

1:100

3.11.2000

B24 4. kerros

B28 5. kerros

