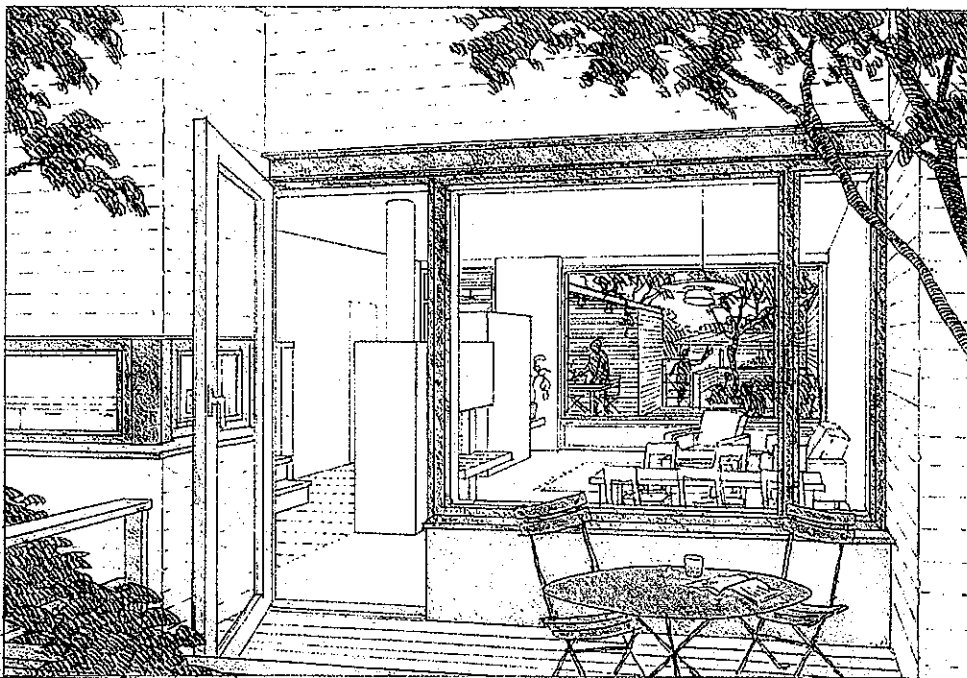




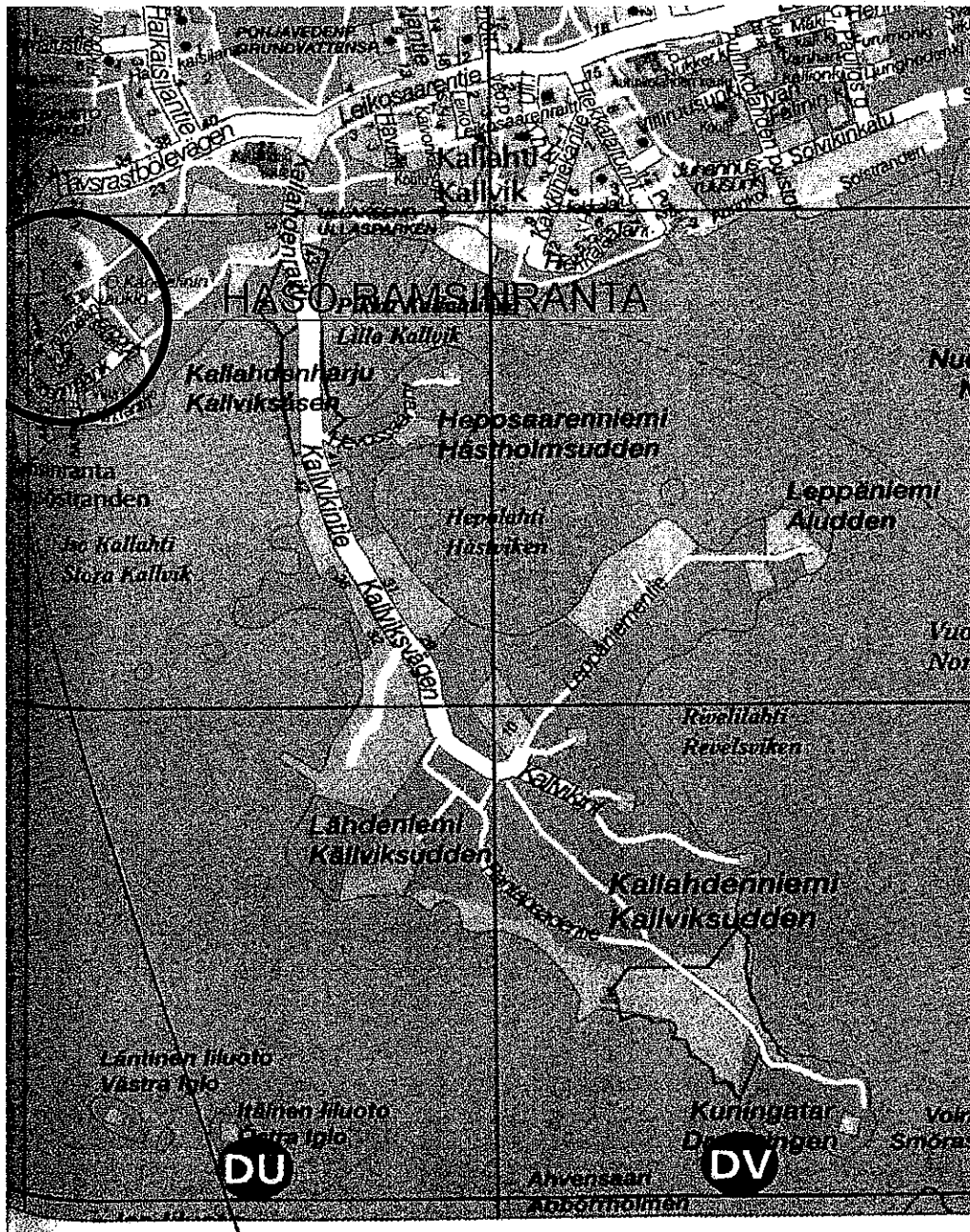
Att HELSINGIN KAUPUNKI
Asuntotuotantotoimisto



Arkkitehtiryhmä A6

Haso Kamsinanta

Arkkitehtitoimisto



SIJAINTI PUH.LUETTELON KARTTASIVU 55, RUUTU 77/DU

HASO RAMSINRANTA / ATT
SAARENMAANKATU 1,3 JA 5
00980 HELSINKI

ASUNTOTUOTANTOTOIMISTO RAKENNUTTAA
ASUMISOIKEUSASUNTOJA

VUOSAAREEN, RAMSINRANTAAN

Saarenmaankatu 1-5, 00980 Helsinki

Kohde sijaitsee lähellä Iso Kallahden rantaa.

3h+k+s 82,5+12,0 m² - 83,5+12 m²

4h+k+s 90,5+12,0 m² - 96,5+12 m²

Kaksitasoisia rivitaloasuntoja.

Jokaisessa asunnossa on viherhuone ja varastotilaa.

Hyvät asuntopohjaratkaisut.

Arvioitu asumisoikeusmaksu n.301 € / m²

Käyttövastike keskimäärin n. 9,30/m²

Kohde valmistuu arviolta 6-8/2004.

Asunnot jaetaan asumisoikeusnumerojärjestyksessä.

Asumisoikeussopimus allekirjoitetaan kohteen rakentamisen

alkuvaiheessa, jolloin myös eräännyttäväksi maksettavaksi asumisoikeusmaksu.

Hakuaika päättyy 5.5.2003

Esitteitä ja ilmoittautumiset

Asuntotuotantotoimisto

Junailijankuja 3,Itä-Pasila,00520 Helsinki

Anneli Lehtonen 09-7312 2531,Kirsi Kukkonen 7312 2308

fax 149 6232

WWW.hel.fi/att

HASO RAMSINRANTA / ATT
Huoneistoluettelo

08.04.2003

Tontti 54198 / 1

A1	3H+K+S	82.5 m ² +12m ² *
A2	3H+K+S	83.5 m ² +12 m ²
A3	3H+K+S	83.5 m ² +12 m ²
A4	3H+K+S	83.5 m ² +12 m ²
A5	3H+K+S	83.0 m ² +18 m ²
B6	4H+K+S	90.5 m ² +12 m ²
B7	4H+K+S	91.0 m ² +12 m ²
B8	4H+K+S	91.0 m ² +12 m ²
B9	4H+K+S	91.0 m ² +12 m ²
B10	4H+K+S	90.5 m ² +12 m ²

Tontti 54197 / 2

C11	3H+K+S	83.0 m ² +12 m ²
C12	3H+K+S	83.5 m ² +12 m ²
C13	3H+K+S	83.5 m ² +12 m ²
C14	3H+K+S	83.5 m ² +12 m ²
C15	3H+K+S	83.0 m ² +18 m ²
D16	4H+K+S	90.5 m ² +12 m ²
D17	4H+K+S	91.0 m ² +12 m ²
D18	4H+K+S	91.0 m ² +12 m ²
D19	4H+K+S	91.0 m ² +12 m ²
D20	4H+K+S	85.5 m ² +12 m ²

Tontti 54197 / 1

E21	4H+K+S	96.5 m ² +12 m ²
E22	4H+K+S	91.0 m ² +12 m ²
E23	4H+K+S	91.0 m ² +12 m ²
E24	4H+K+S	90.5 m ² +18 m ²
F25	4H+K+S	90.5 m ² +12 m ²
F26	4H+K+S	91.0 m ² +12 m ²
F27	4H+K+S	91.0 m ² +12 m ²
F28	4H+K+S	91.0m ² +12 m ²
F29	4H+K+S	90.5 m ² +12 m ²

* Jälkimmäinen luku tarkoittaa puolifämmintä viherhuonetta

HELSINGIN ASUMISOIKEUS OY/
RAMSINRANTA

14.4.2003

N.O	KRS	TYYPPI	PINTA-	ASUMIS-	KAYTTO-	KAYTTO-
			ALA	OIKEUS	VASTIKE	VASTIKE
			2924,5	MAKSUT	€KK	2 KK
A 1	1-2	3H+K+S+VIHERH. +PIHA	94,5	28986	878,85	1757,70
A 2	1-2	3H+K+S+VIHERH. +PIHA	95,5	29001	888,15	1776,30
A 3	1-2	3H+K+S+VIHERH. +PIHA	95,5	29001	888,15	1776,30
A 4	1-2	3H+K+S+VIHERH. +PIHA	95,5	29001	888,15	1776,30
A 5	1-2	3H+K+S+VIHERH. +PIHA	101,0	30346	939,30	1878,60
B 6	1-2	4H+K+S+VIHERH. +PIHA	102,5	30795	953,25	1906,50
B 7	1-2	4H+K+S+VIHERH. +PIHA	103,0	30946	957,90	1915,80
B 8	1-2	4H+K+S+VIHERH. +PIHA	103,0	30946	957,90	1915,80
B 9	1-2	4H+K+S+VIHERH. +PIHA	103,0	30946	957,90	1915,80
B 10	1-2	4H+K+S+VIHERH. +PIHA	102,5	31102	953,25	1906,50
C 11	1-2	3H+K+S+VIHERH. +PIHA	95,0	29136	883,50	1767,00
C 12	1-2	3H+K+S+VIHERH. +PIHA	95,5	29001	888,15	1776,30
C 13	1-2	3H+K+S+VIHERH. +PIHA	95,5	29001	888,15	1776,30
C 14	1-2	3H+K+S+VIHERH. +PIHA	95,5	29001	888,15	1776,30
C 15	1-2	3H+K+S+VIHERH. +PIHA	101,0	30346	939,30	1878,60
D 16	1-2	4H+K+S+VIHERH. +PIHA	102,5	30795	953,25	1906,50
D 17	1-2	4H+K+S+VIHERH. +PIHA	103,0	30946	957,90	1915,80
D 18	1-2	4H+K+S+VIHERH. +PIHA	103,0	30946	957,90	1915,80
D 19	1-2	4H+K+S+VIHERH. +PIHA	103,0	30946	957,90	1915,80
D 20	1-2	4H+K+S+VIHERH. +PIHA	97,5	29586	906,75	1813,50
E 21	1-2	4H+K+S+VIHERH. +PIHA	108,5	32248	1009,05	2018,10
E 22	1-2	4H+K+S+VIHERH. +PIHA	103,0	30946	957,90	1915,80
E 23	1-2	4H+K+S+VIHERH. +PIHA	103,0	30946	957,90	1915,80
E 24	1-2	4H+K+S+VIHERH. +PIHA	108,5	32251	1009,05	2018,10
F 25	1-2	4H+K+S+VIHERH. +PIHA	102,5	30795	953,25	1906,50
F 26	1-2	4H+K+S+VIHERH. +PIHA	103,0	30946	957,90	1915,80
F 27	1-2	4H+K+S+VIHERH. +PIHA	103,0	30946	957,90	1915,80
F 28	1-2	4H+K+S+VIHERH. +PIHA	103,0	30946	957,90	1915,80
F 29	1-2	4H+K+S+VIHERH. +PIHA	102,5	31102	953,25	1906,50

VESIMAKSUT: n.7,57 €/hlö/kk (vuonna 2003)

AUTOPAIKA* arvio 16,82-20.00 €/kk

lämpötolpallinen maantasopaikka

Ulkopuoliset rakenteet

Asuntoihin liittyy puolilämmin viherhuone. Viherhuoneen huoneistopihojen välinen seinä ja pääty ovat paikalla muurattua tiiltä, muut seinät ovat kuultokäsiteltyä puuta tai lasia, vesikatteena konesaumattu pelti.

Piha-aidat ovat kuultokäsiteltyä puuta, osassa aidoista tukimuurina toimiva betoniperustus.

ASUNTOJEN PINTARAKENTEET

Lattiapinnat

Asuinhuoneissa on muovimatot.

Saunoissa, pesuhuoneissa ja erillisissä WC-tiloissa on keraaminen laatta.

Seinäpinnat

Maalaus: olohuone, keittiö, ruokailutila, makuuhuone, eteinen ja vaatehuoneet.

Laatoitus, lasitettu seinälaatta: pesuhuoneiden ja erillisten wc -tilojen seinät lattiasta kattoon. Keittiöissä laatoitetaan kalustoväli.

Panelointi: löylyhuoneet.

Kattopinnat

Ruiskutasoitus: makuuhuoneet ja yläkerran halli.

Tasoite + maalaus: olohuone, eteinen, keittiö, erillinen wc ja vaatehuoneet

Panelointi: löylyhuoneet ja pesuhuoneet

Työpiirustuksissa esiintyviin kohtiin tehdään alakatot ja tarvittavat koteloinnit kipsilevystä. Kipsilevykatot ja koteloinnit ovat maalattuja.

OVET JA IKKUNAT

Asuinhuoneistojen väliovet ovat huullettuja, tehdasmaalattuja laakaovia, ovikarmit ja karmilistat ovat puuta. Saunojen ovet ovat kokolasiovia. Viherhuoneen sisäovi on lämpöeristetty umpiolasilla varustettu puuovi.

Terassi/parvekeovet ovat yksilehtisiä kolminkertaisella umpiolasilla varustettuja puuovia, ulkopuoliset osat ovat alumiiniverhottuja.

Asuntojen ikkunat ovat kolmilasisia sisäänaukeavia tai kiinteitä (1. krs) ikkunoita.

Ikkunat ovat puurakenteisia, ulkopuolella on alumiinia ja karmi verhottu ulkopuolelta alumiinilla. Viherhuoneiden ikkunat ovat kaksinkertaisella umpiolasilla varustettuja kiinteitä puuikkunoita, ovi on kaksinkertaisella umpiolasilla varustettu yksilehtinen puulasiovi.

VARUSTEET JA LAITTEET

Kalusteet ja komerot ovat tehdasvalmisteisia vakiokiintokalusteita.

Ikkunaseinällä kaksikiskoinen verholista.

Keittiöt

Keittiökalusteiden ovet ovat tehdasvalmisteisia maalattuja melamiini-ovia kalustesuunnitelmien mukaan.

Keittiön työpöydät ovat laminaattia. Tasoon upotetut altaat 1½ -altaisia, ruostumatonta terästä.

Liedet ovat 50 cm leveitä. Lieden päällä liesikupu.

Kylmäkalusteina on 3h+k asunnoissa yksi jää-pakastinkaappiyhdistelmä n. 330 l sekä tilavaraus toiselle n. 110 l kylmälaitteelle. 4h+k asunnoissa yksi jää-pakastinkaappiyhdistelmä n. 330 l sekä tilavaraus toiselle n. 330 l kylmälaitteelle.

Kaikissa asunnoissa on tilavaraus astianpesukoneelle ja mikroaaltouunille.

Komerot ja kaapistot

Komerokalusteiden ovet ovat melamiinia. Makuuhuoneiden komeroissa on yläkaapit. Eteisessä on naulakkokaapit. Vaatehuoneissa hyllyt.

Kylpyhuone

Kylpyhuoneissa allastaso laminaattia. Kylpyhuoneissa valaisinpeilikaappi, erillisissä WC:ssä peili. Suihkutilassa suihkuverhokisko. Kylpyhuoneessa on pyykinpesukoneen liitännämahdollisuus.

Asuntosaanat

Laudetasot ja askelmat ovat abachia, tukirakenteena höylätty havupuu.

Takkavaraus

Ala- ja välipohjien rakenteissa on varauduttu kevyehkön takan sijoittamiseen alakertaan. Takkavaraus ei sisällä hormia.

LVI- JA SÄHKÖTYÖT

Vesijohtokalusteet

Sekoittajat ovat yksioteseikoittajia.

Ilmanvaihto

Huoneistokohtainen poistoilmanvaihto.

Lämmitys

Patteriverkollinen kaukolämpö, asuinhuoneissa patteritermostaatit. Saunassa ja pesuhuoneessa tikasmalliset käyttövesipatterit, sekä lisäksi kulkualueilla sähköinen lattialämmitys (ns. mukavuuslämpö), jonka sähkönkulutuksesta vastaa asukas itse.

Antenni- ja puhelinpisteet

Huoneistoissa on yleiskaapelointi, yksi antenni- ja puhelinpiste jokaisessa asuinhuoneessa ja keittiössä. Yhtiö liitetään kaapeli-HTV-verkkoon.

Sähköpisteet

Sähkösuunnitelman mukaisesti. Huoneistot varustetaan sähköverkkoon kytketyllä paristovarmennetulla palovaroittimella.

YHTEISET TILAT

Yhtiöllä on yksi tonttien yhteinen väestönsuoja, jossa on pienet huoneistokohtaiset irtaimistovarastot. Muut varastotilat ovat asuntojen yhteydessä. Jätekatokset ovat tonttikohtaiset. Lämmönjakohuone ja sähköpääkeskus sijaitsevat keskimmaisella tontilla erillisessä huoltorakennuksessa.

AUTOPAIKAT

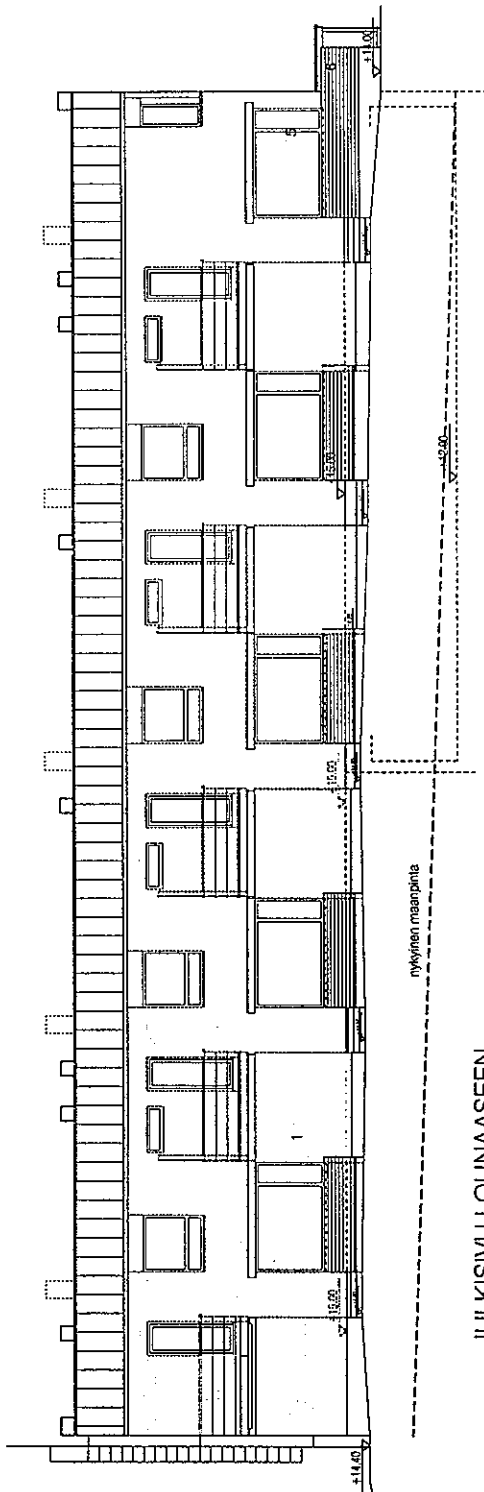
Kohteessa on 29 sähköpisteellä varustettua autopaikkaa (1/asunto). Autopaikat sijaitsevat tonteilla. Vieraspaiikkojen määrä tarkentuu keväällä 2004.

ULKOTILAT

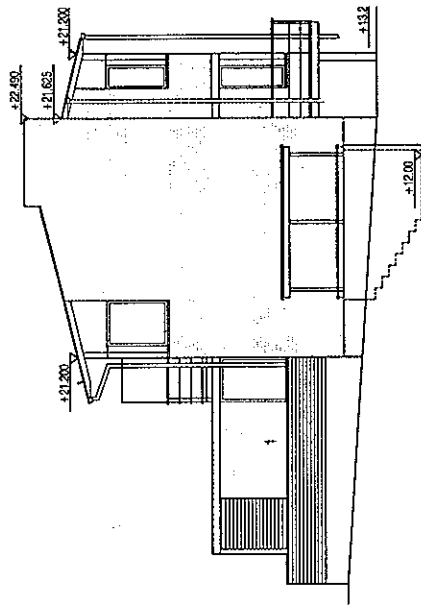
Tontin sisäiset kulkuväylät ovat yleensä kivituhkapintaisia. Asuntokohtaiset sisäänkäyntitiet ja portaat päällystetään betonilaatoilla pihasuunnitelman esittämässä laajuudessa. Ruokailutilan puoleisella terassilla on puuritulätkä. Istutustyöt tehdään istutussuunnitelman mukaisesti. Leikki- ja oleskelualueiden varusteet tehdään pihasuunnitelman mukaisesti.

Tämä rakennustapaselostus ja siihen liittyvät pohjapiirrokset ja asutuspinta-alat ovat alustavat ja niihin voi tulla muutoksia. Lopulliset asiakirjat esitetään kaupanteon yhteydessä. Oikeus tarkennuksiin pidätetään. Tämä on lyhennelmä varsinaisesta rakennustyöselityksestä. Mikäli tässä rakennustapaselostuksessa esiintyvät tiedot ovat ristiriitaisia urakkasopimusasiakirjojen kanssa, noudatetaan urakkasopimuksen ja sen liitteenä olevien työselitysten ja piirustusten määräyksiä. Ostajan on tutustuttava lopullisiin myyntiasiakirjoihin asumisoikeussopimuksen allekirjoituksen yhteydessä. Pohjaratkaisut on tarkistettava kaupanteossa annettavasta 1:50 työpiirustuksesta.

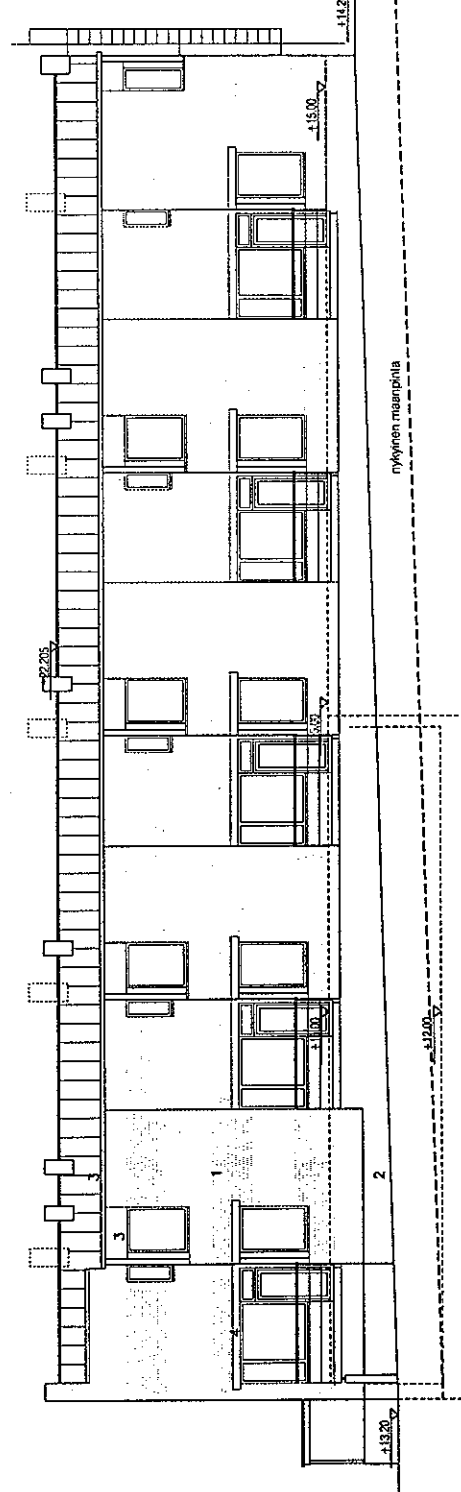
HASO Ramsinranta ATT



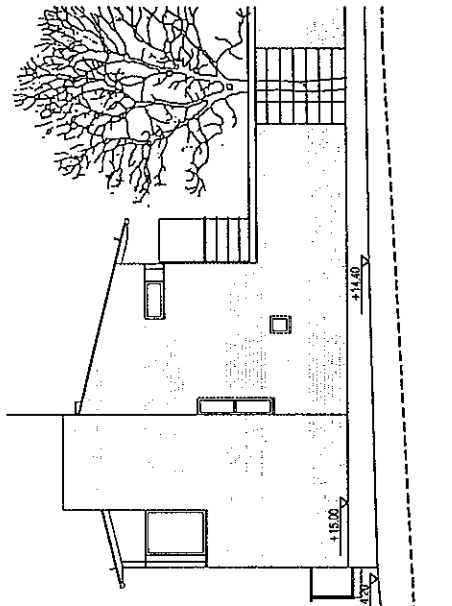
JULKISIVU LOUNAASEEN



JULKISIVU KAAKKOON

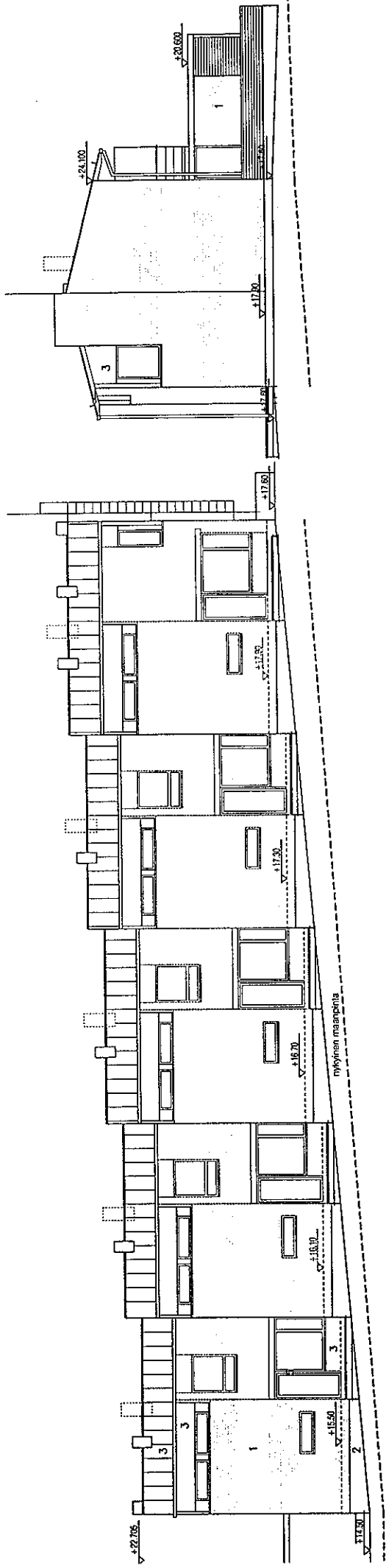


JULKISIVU KOILLISEEN



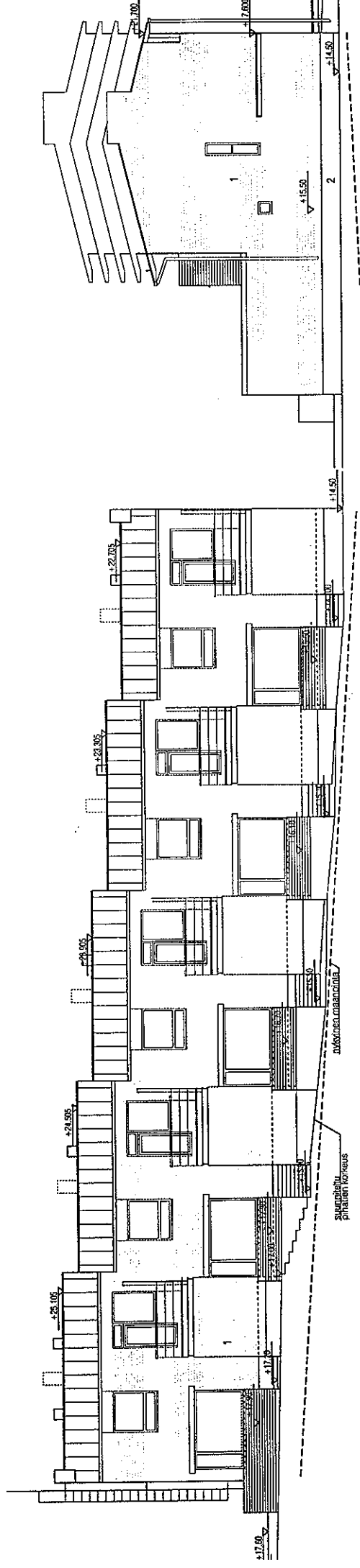
JULKISIVU LUOTEESEEN

HASO Ramsinranta ATT



JULKISIVU LUOTEeseen

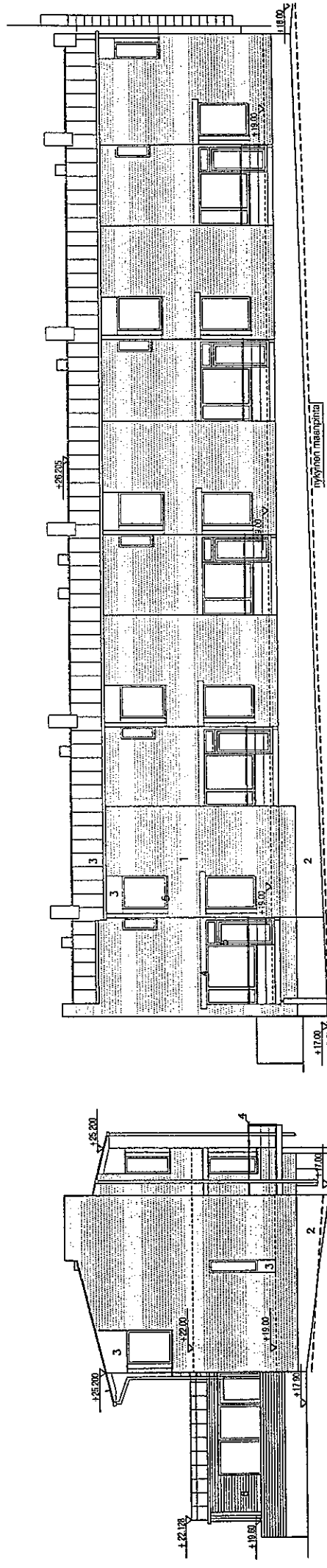
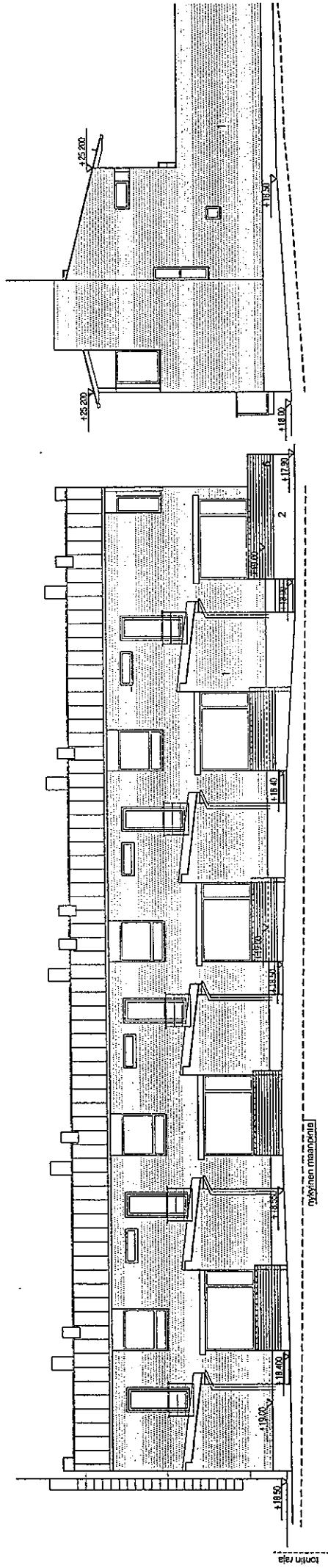
JULKISIVU Lounaaseen



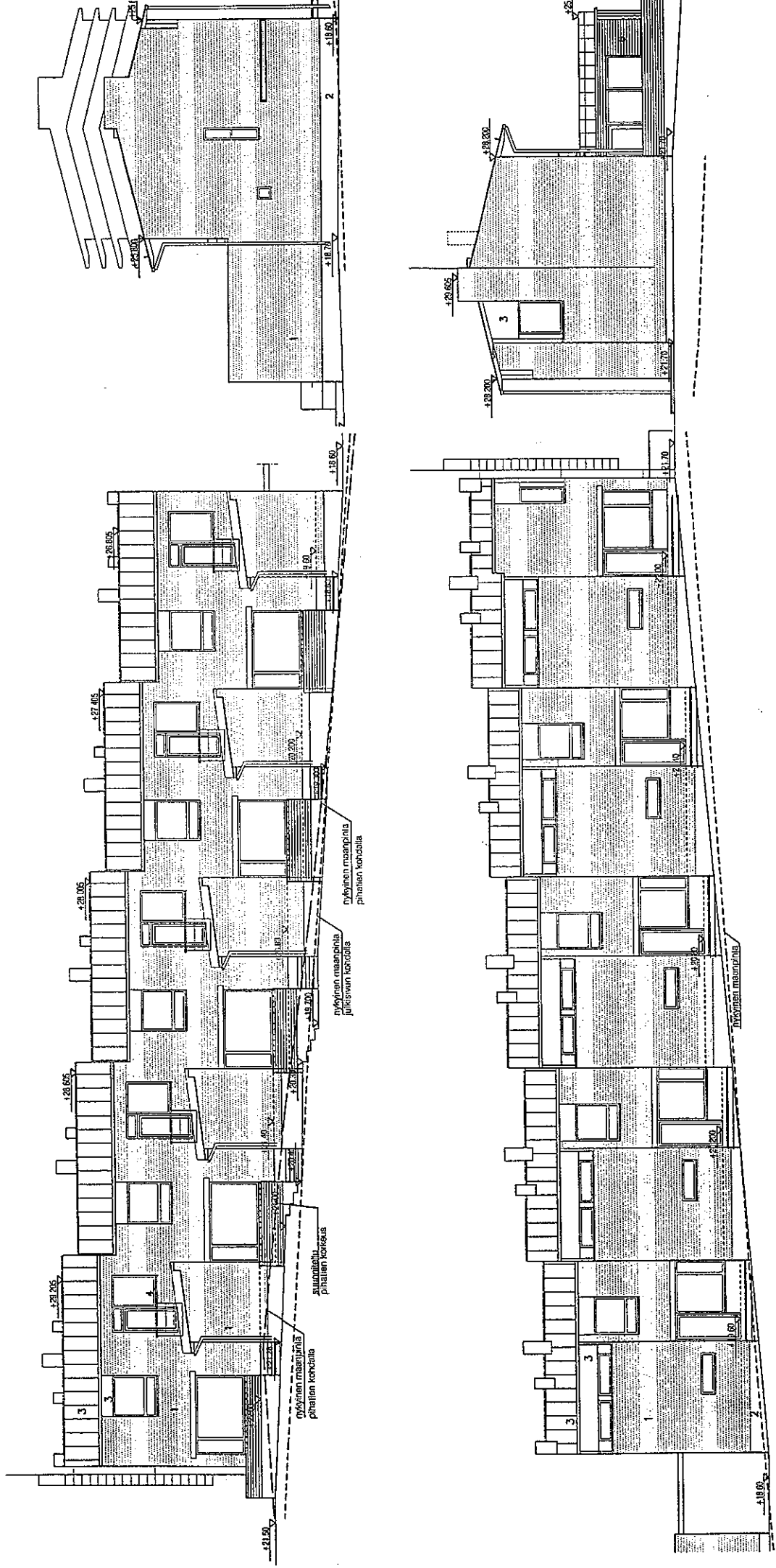
JULKISIVU KAAKKOON

JULKISIVU KOILLISEEN

HASO Ramsinranta ATT

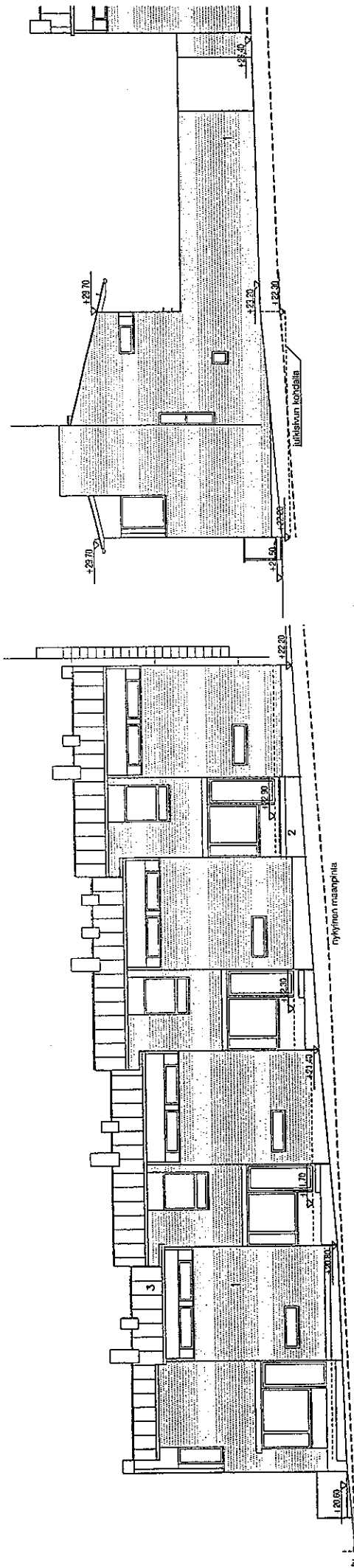
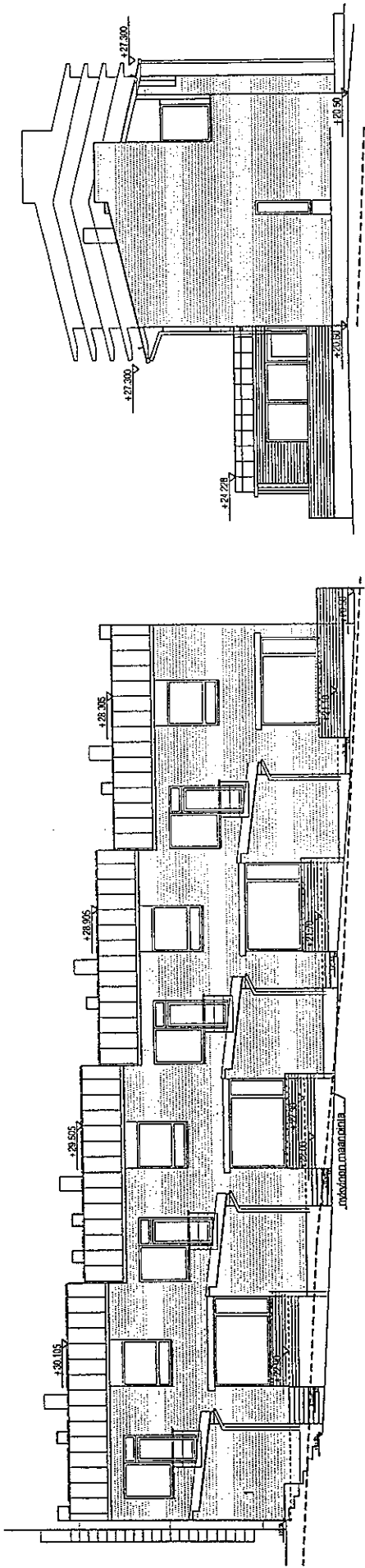


HASO Ramsinranta ATT

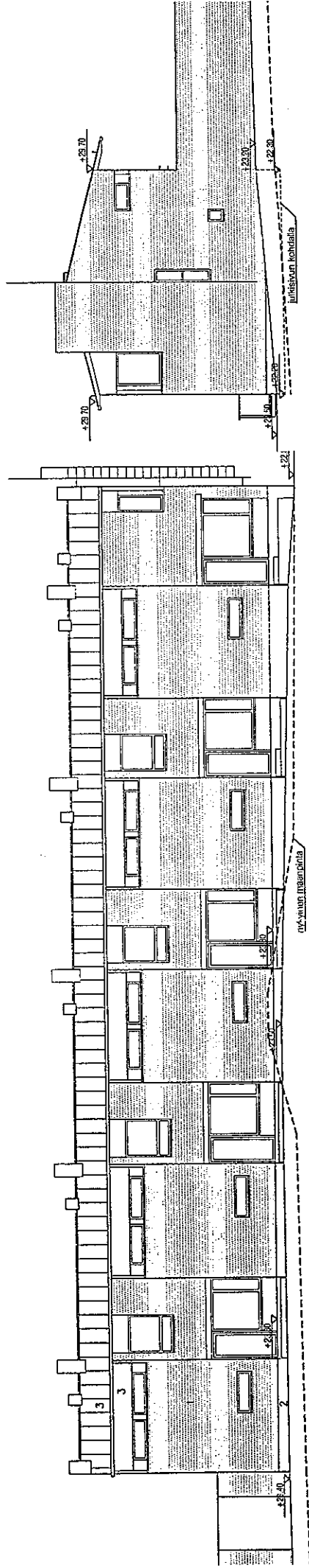
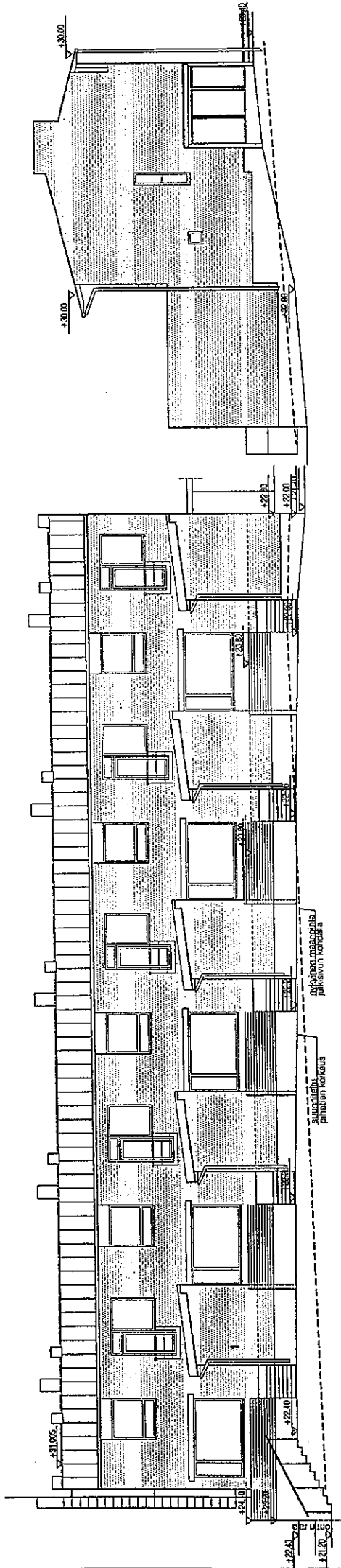


TALOD

HASO Ramsinranta ATT



HASO Ramsinranta ATT



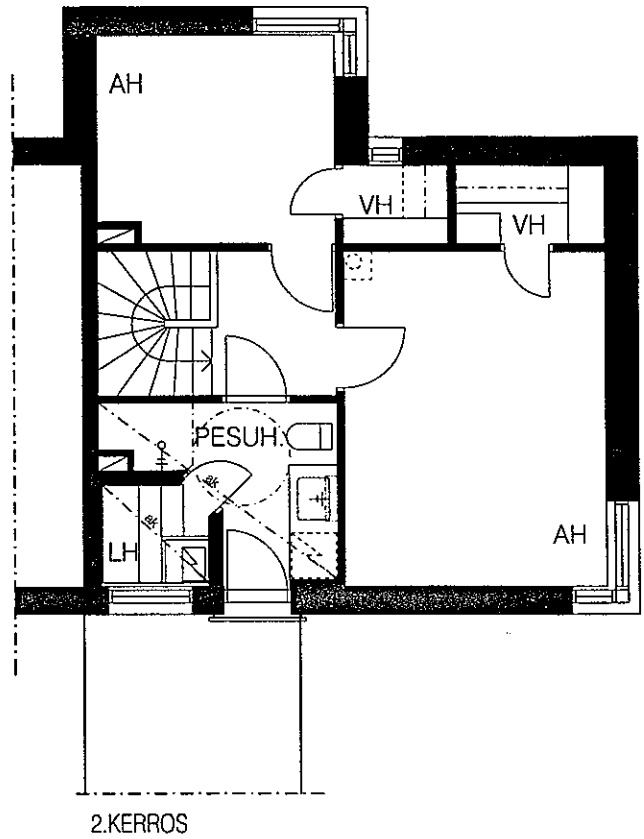
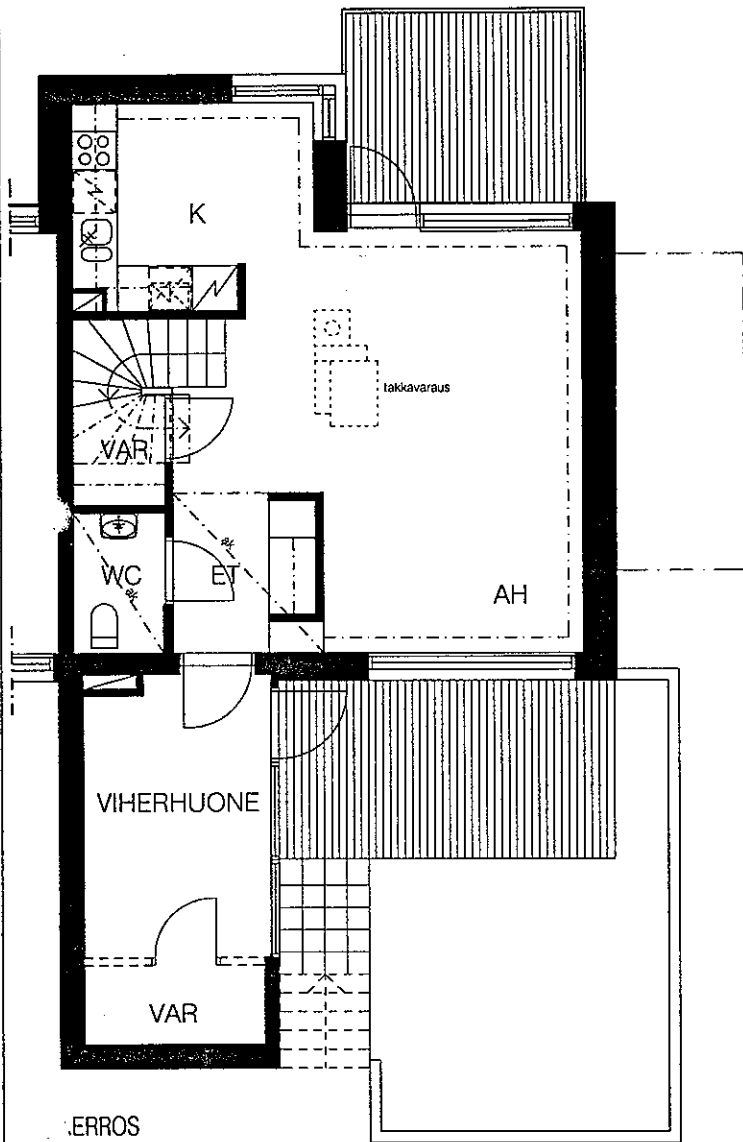
TALO F

HASO RAMSINRANTA

3H+K+S 82.5m²+12m²

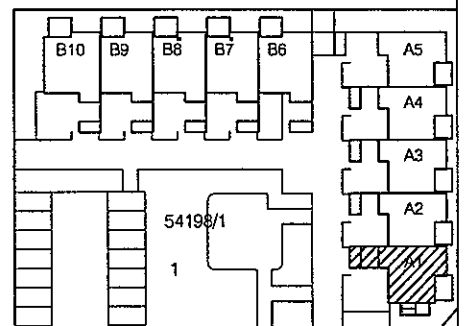
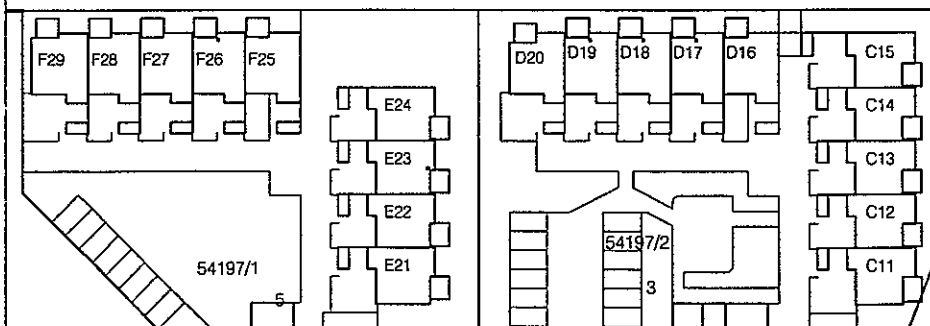
asunto A1

0 1 2 3 4 5 m



1. KERROS

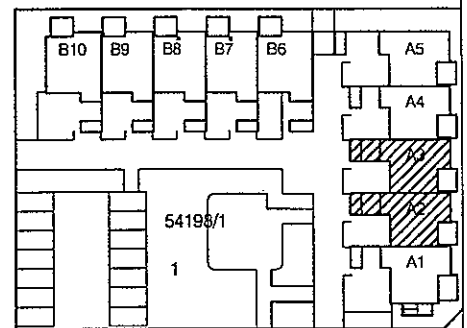
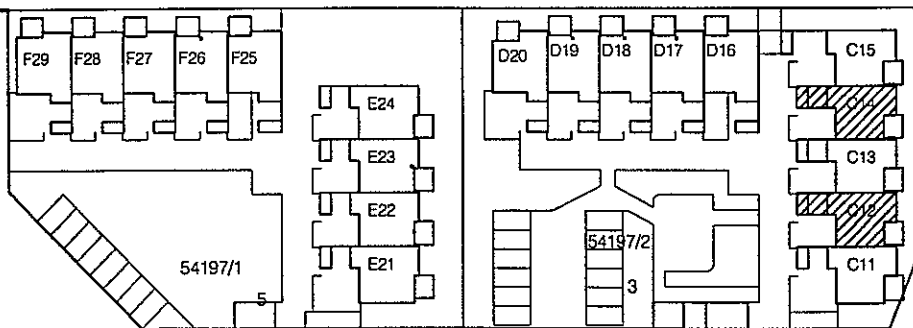
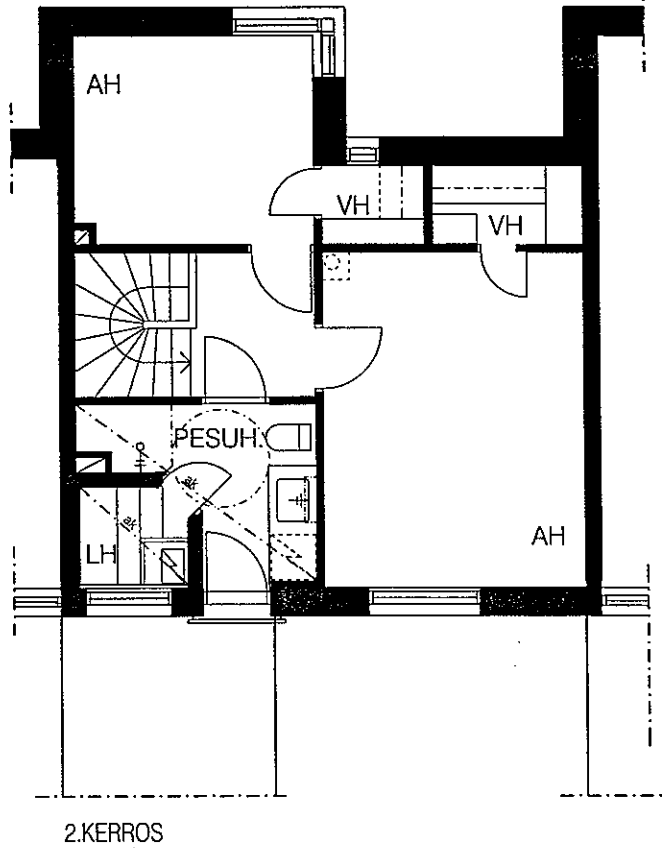
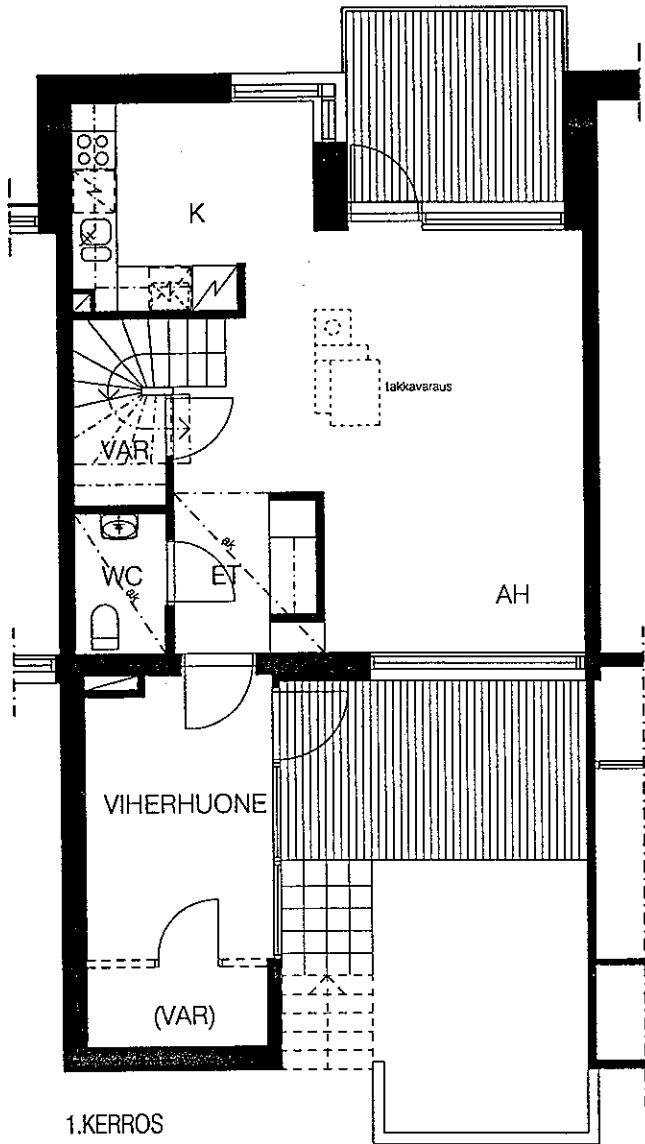
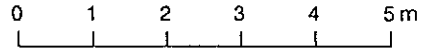
2. KERROS



TÄMÄ ESITE PERUSTUU TILANTEeseen 25.03.2003. RAKENNUSTAJA PIDÄTTÄÄ MAHDOLLISUUDEN
TIETOJEN JA PIIRUSTUSTEN MUUTOKSIIN. OSTAJAN ON TUTUSTUTTAVA MYYNTIASIAKIRJoihin
JA VAHVISTETTuihin SUUNNITELMIIN ASUMISOIKEUSSOPIMUKSEN ALLEKIRJOITTAMISEN YHTEYDESSÄ

HASO RAMSINRANTA

3H+K+S 83.5m²+12m²
 asunnot A2-A3, C12,C14

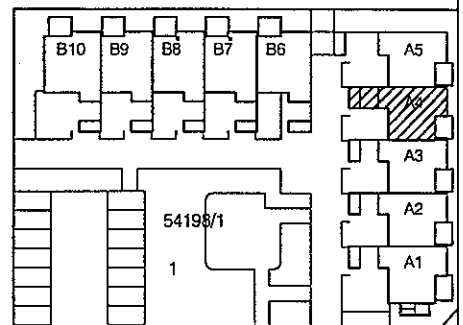
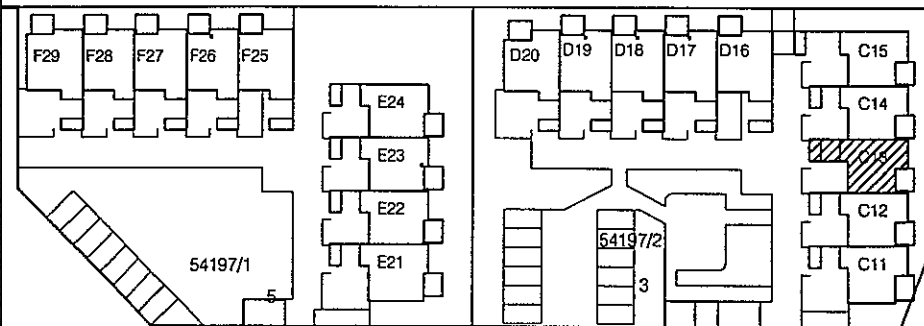
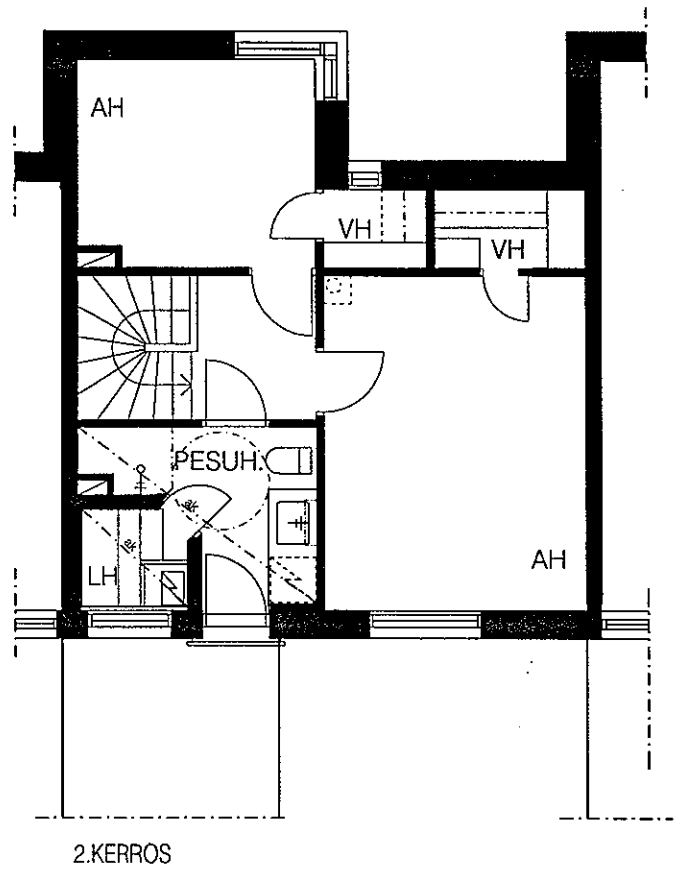
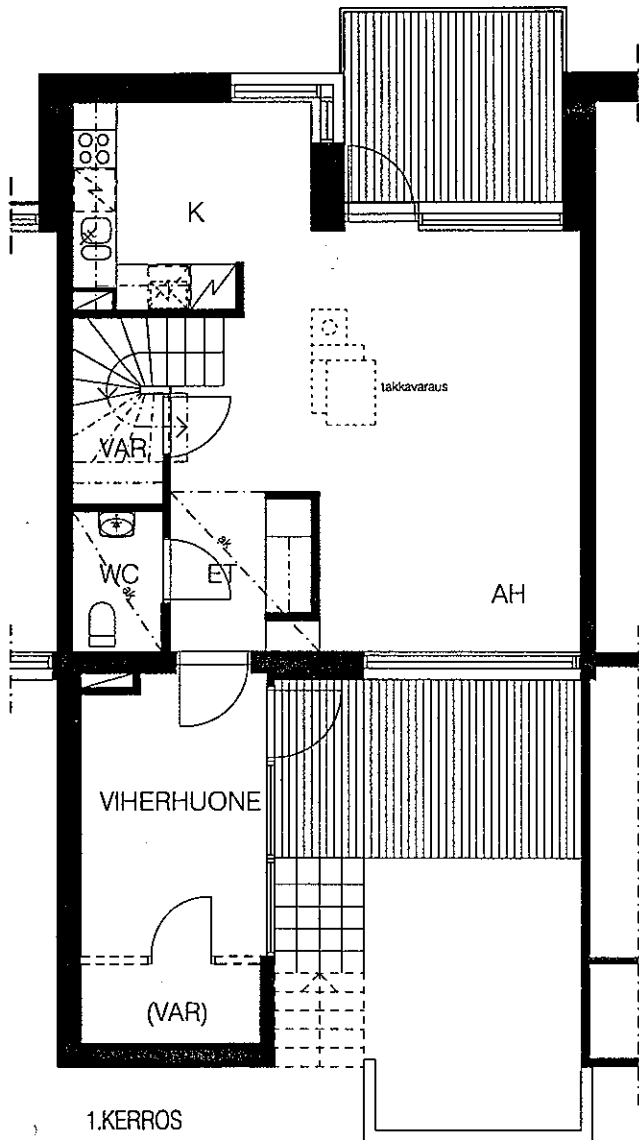
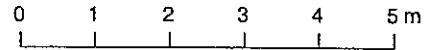


TÄMÄ ESITE PERUSTUU TILANTEeseen 25.03.2003. RAKENNUKKAJA PIDÄTTÄÄ MAHDOLLISUUDEN
 TIETOJEN JA PIIRUSTUSTEN MUUTOKSIIN. OSTAJAN ON TUTUSTUTTAVA MYYNTIASIAKIRJOIHIN
 JA VAHVISTETTUIHIN SUUNNITELMIIN ASUMISOIKEUSSOPIMUKSEN ALLEKIRJOITTAMISEN YHTEYDESSÄ

HASO RAMSINRANTA

3H+K+S 83.5m²+12m²

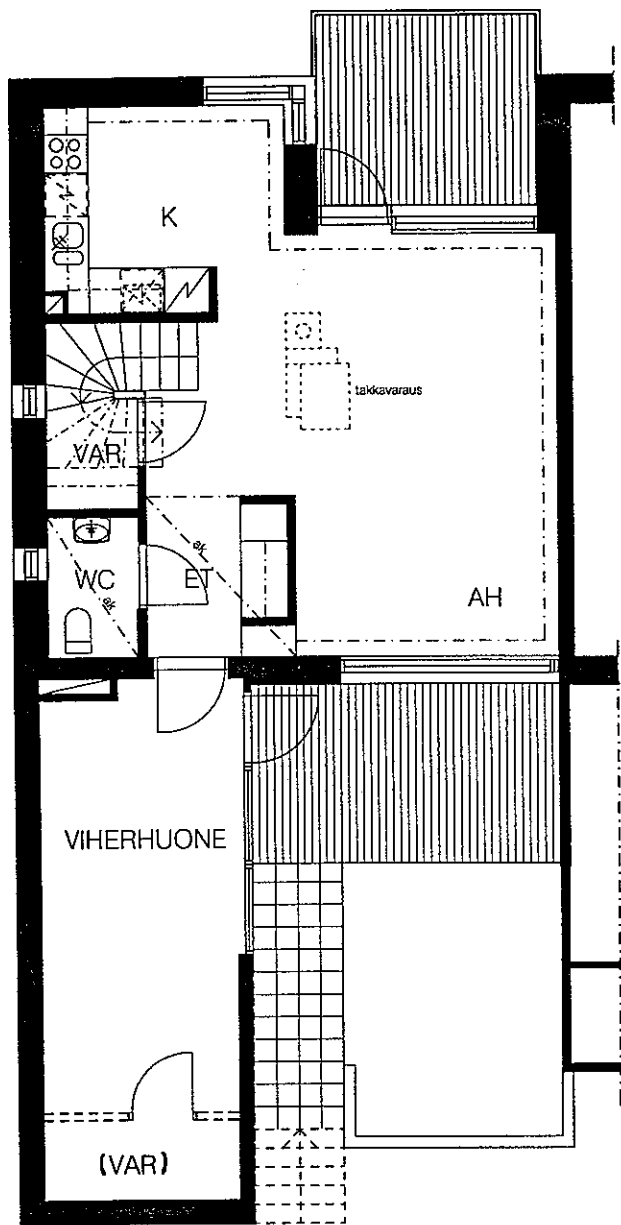
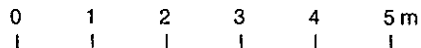
asunnot A4, C13



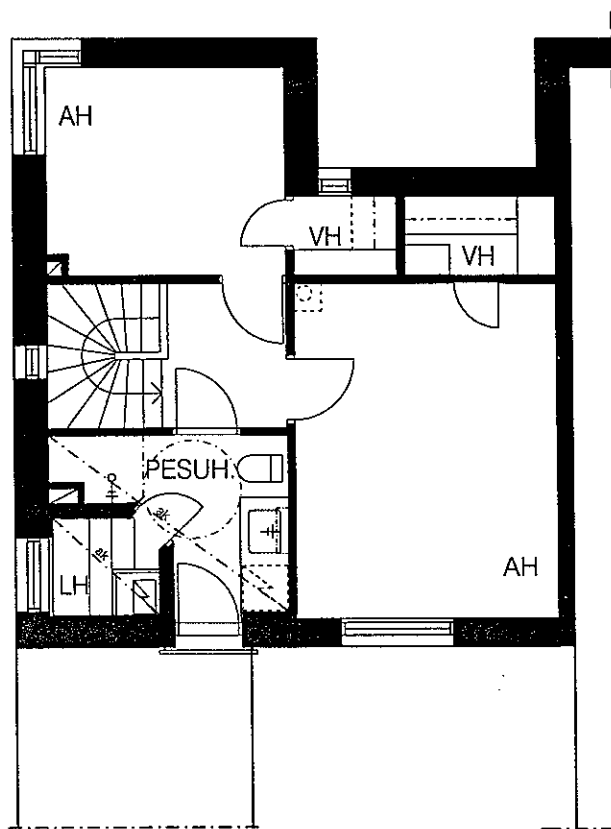
TÄMÄ ESITE PERUSTUU TILANTEeseen 25.03.2003. RAKENNUSTAJA PIDÄTTÄÄ MAHDOLLISUUDEN
TIE TOJEN JA PIIRUSTUSTEN MUUTOKSIIN. OSTA J AN ON TUTUSTUTTAVA MYYNTIASIAKIRJOIHIN
JA VAHVISTETTUIHIN SUUNNITELMIIN ASUMISOIKEUSSOPIMUKSEN ALLEKIRJOITTAMISEN YHTEYDESSÄ

HASO RAMSINRANTA

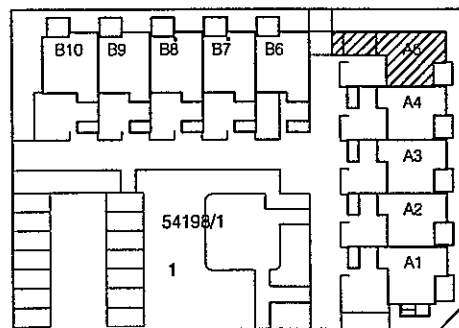
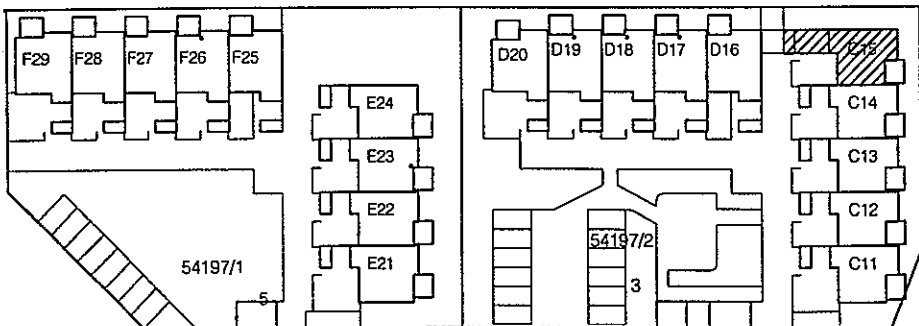
3H+K+S 83m²+18m²
asunnot A5, C15



1.KERROS



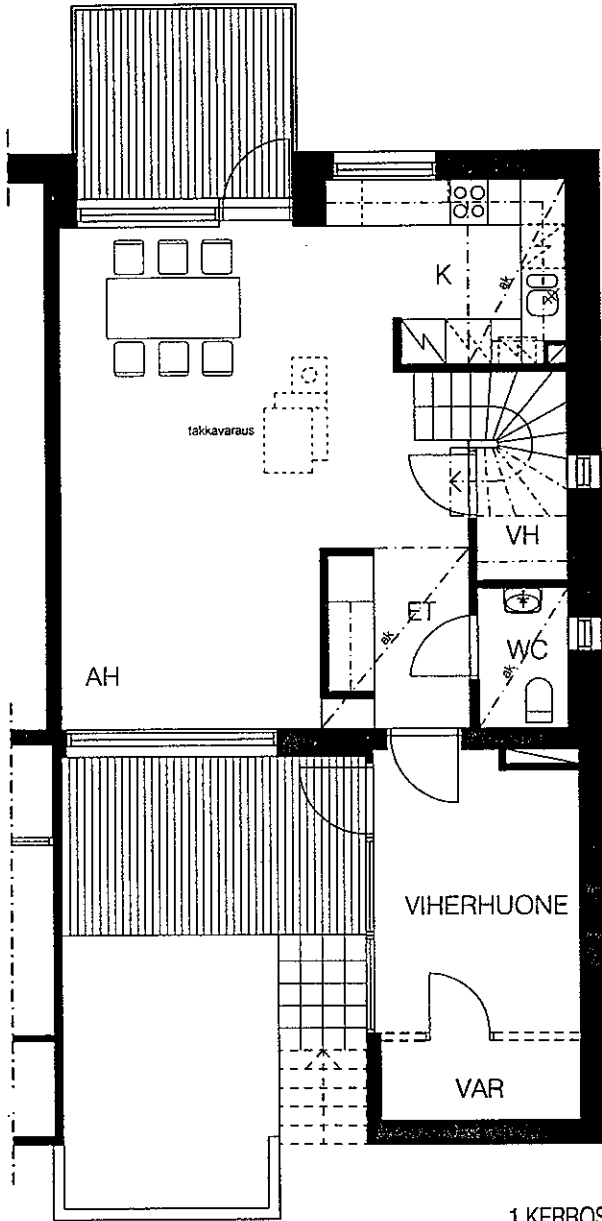
2.KERROS



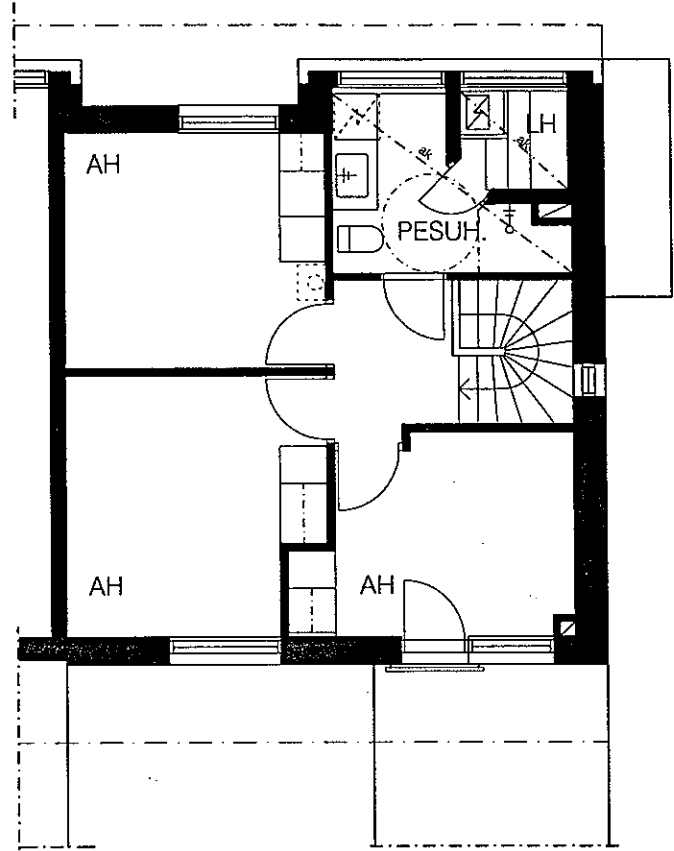
TÄMÄ ESITE PERUSTUU TILANTEeseen 25.03.2003. RAKENNUKKAJA PIDÄTTÄÄ MAHDOLLISUUDEN
TIE TOJEN JA PIIRUSTUSTEN MUUTOKSIIN. OSTA J AN ON TUTUSTUTTAVA MYYNTIASIAKIRJOIHIN
JA VAHVISTETTUIHIN SUUNNITELMIIN ASUMISOIKEUSSOPIMUKSEN ALLEKIRJOITTAMISEN YHTEYDESSÄ

HASO RAMSINRANTA

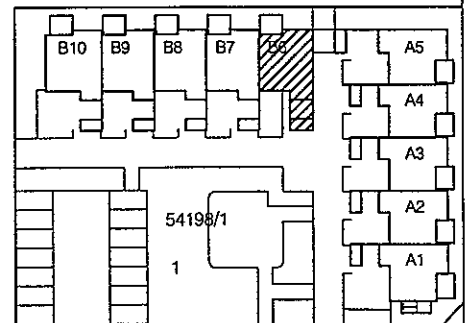
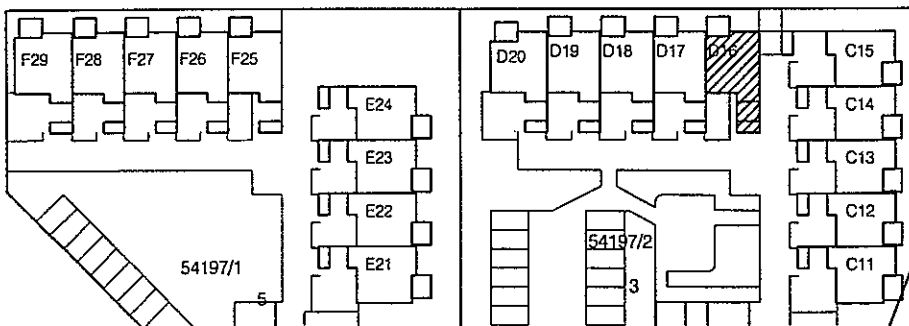
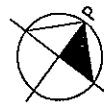
4H+K+S 90.5 m² + 12 m²
 asunnot B6, D16



1.KERROS
 1:100



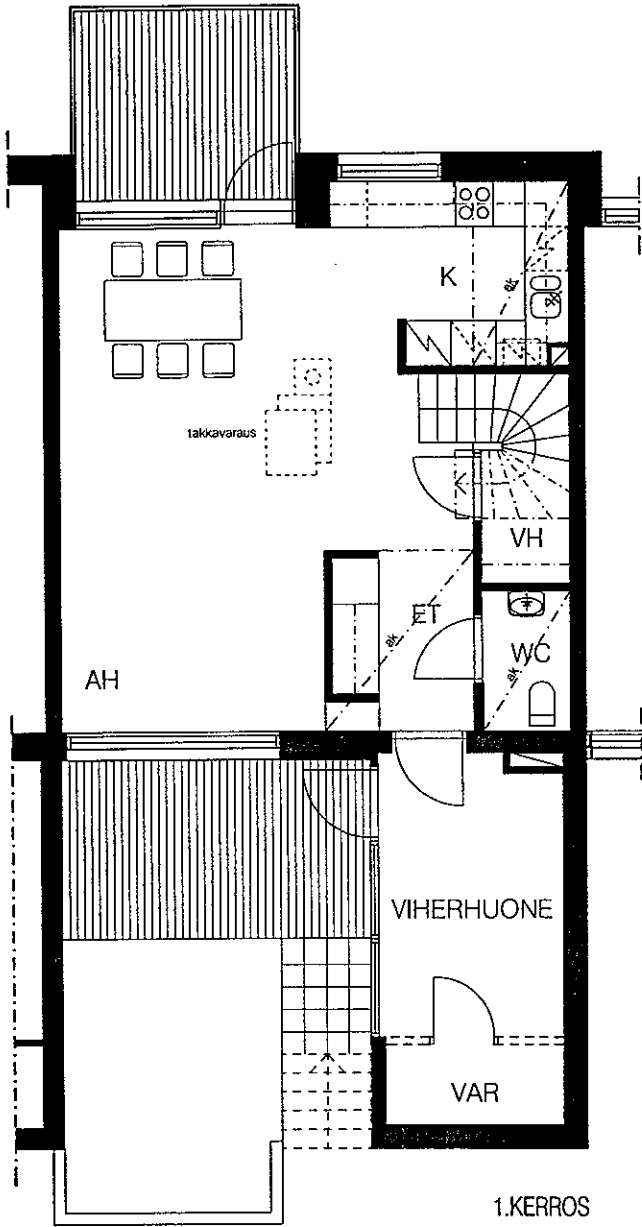
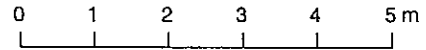
2.KERROS
 1:100



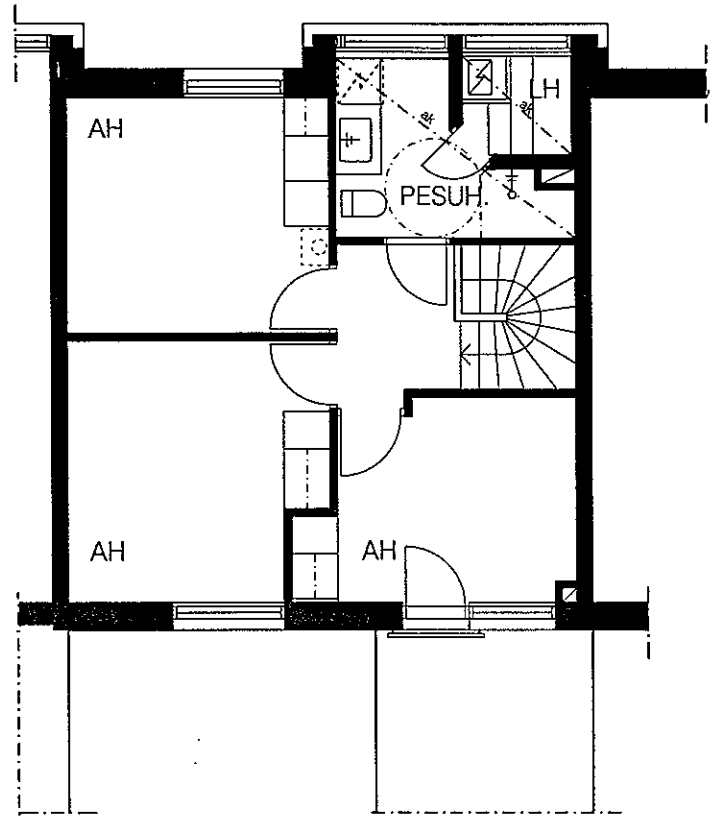
TÄMÄ ESITE PERUSTUU TILANTEeseen 25.03.2003. RAKENNUKSEEN PIDÄTTÄÄ MAHDOLLISUUDEN
 TIETOJEN JA PIIRUSTUSTEN MUUTOKSIIN. OSTAJAN ON TUTUSTUTTAVA MYNTIASIAKIRJOIHIN
 JA VAHVISTETTUIHIN SUUNNITELMIIN ASUMISOIKEUSSOPIMUKSEN ALLEKIRJOITTAMISEN YHTEYDESSÄ

HASO RAMSINRANTA

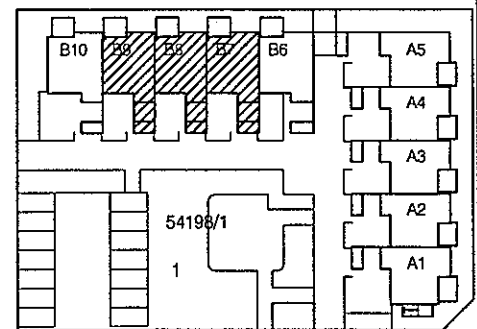
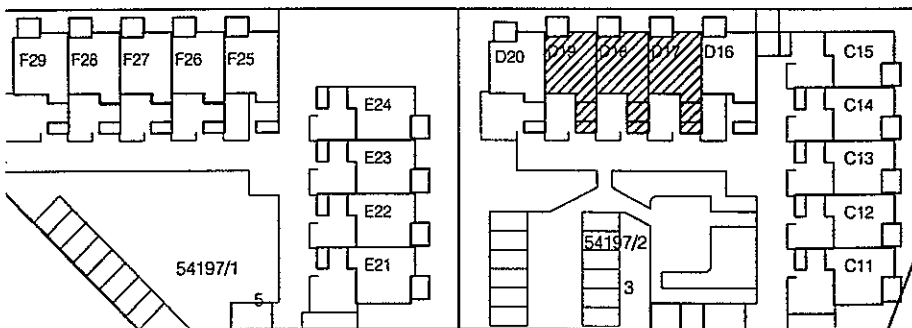
4H+K+S 91m²+ 12 m²
 asunnot B7-B9, D17-D19



1.KERROS
 1:100



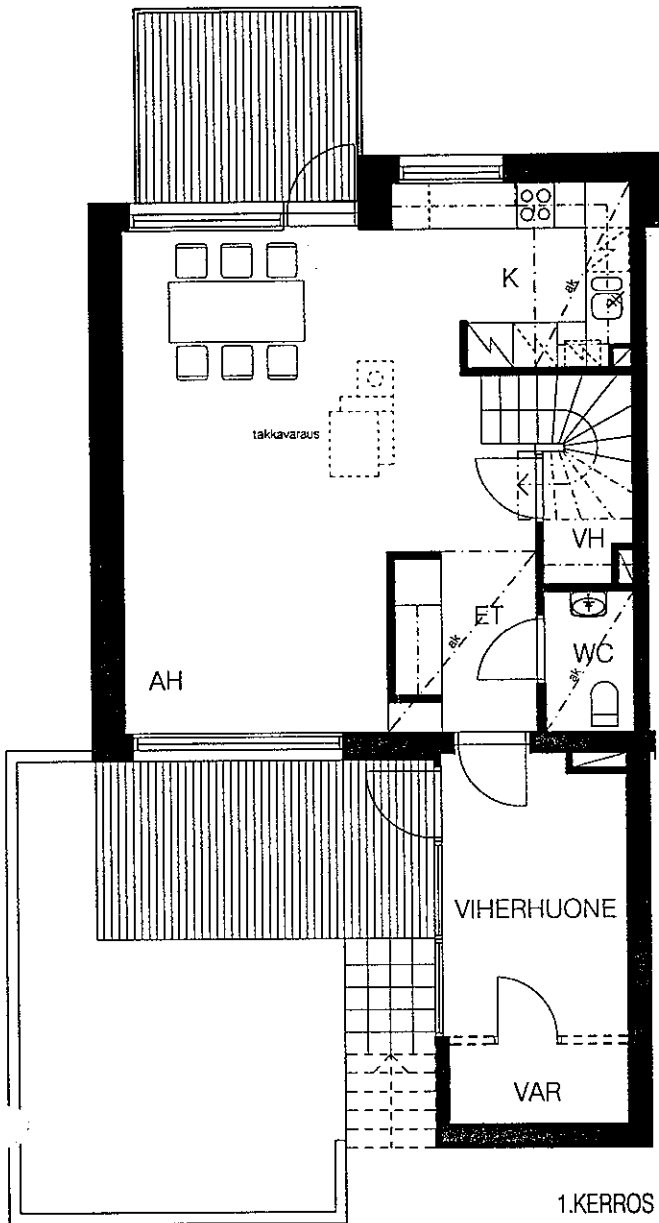
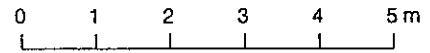
2.KERROS
 1:100



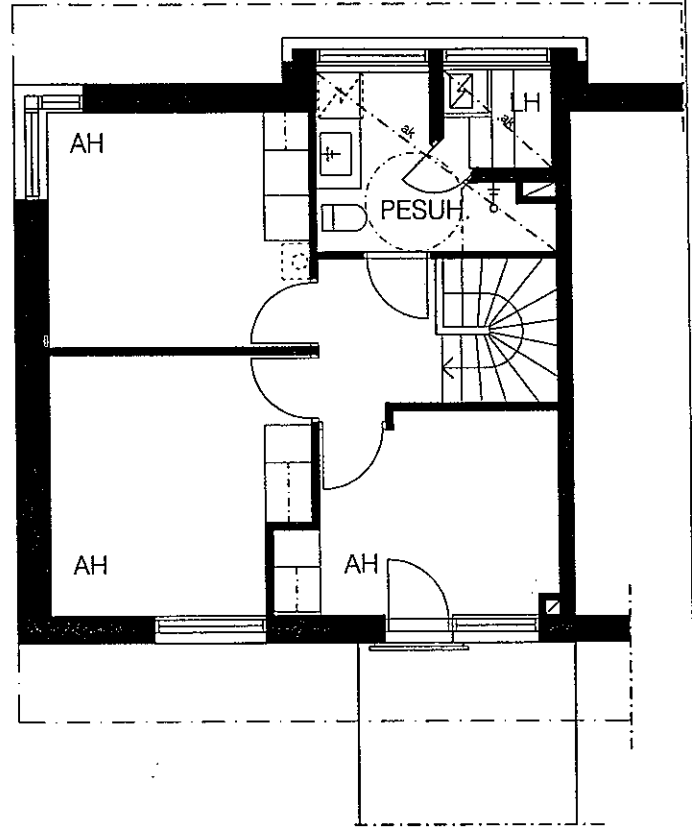
TÄMÄ ESITE PERUSTUU TILANTEeseen 25.03.2003. RAKENNUTTAJA PIDÄTTÄÄ MAHDOLLISUUDEN
 TIETOJEN JA PIIRUSTUSTEN MUUTOKSIIN. OSTAJAN ON TUTUSTUTTAVA MYYNTIASIAKIRJOIHIN
 JA VAHVISTETTUIHIN SUUNNITELMIIN ASUMISOIKEUSSOPIMUKSEN ALLEKIRJOITTAMISEN YHTEYDESSÄ

HASO RAMSINRANTA

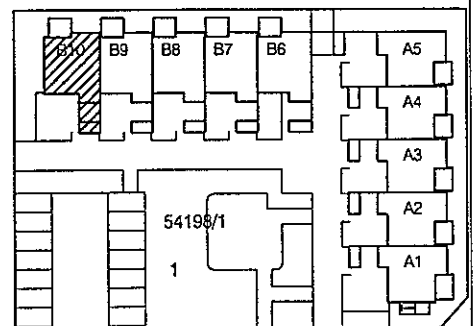
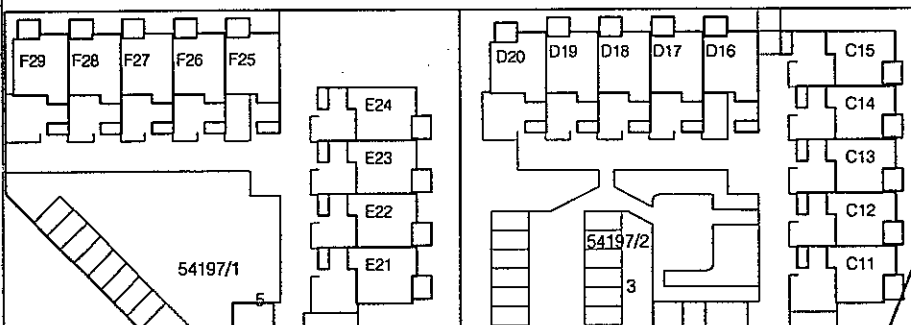
4H+K+S 90.5 m²+ 12m²
asunto B10



1.KERROS
1:100



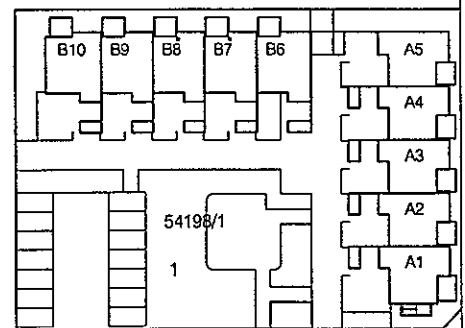
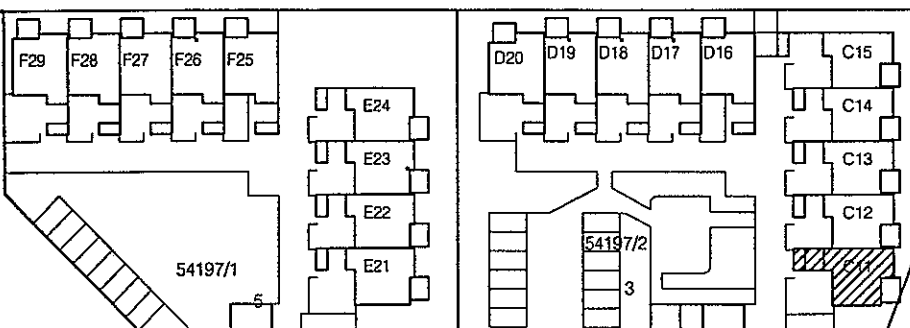
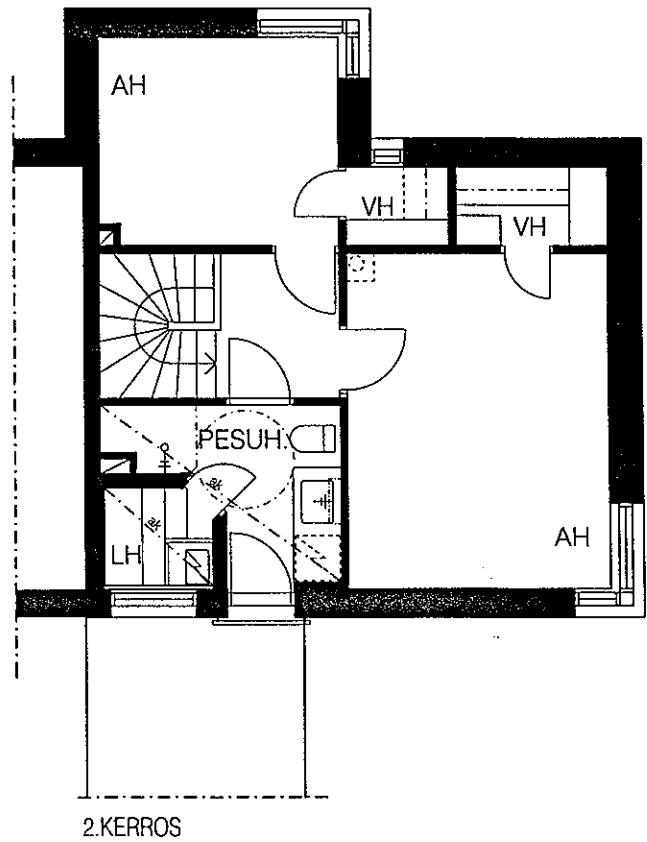
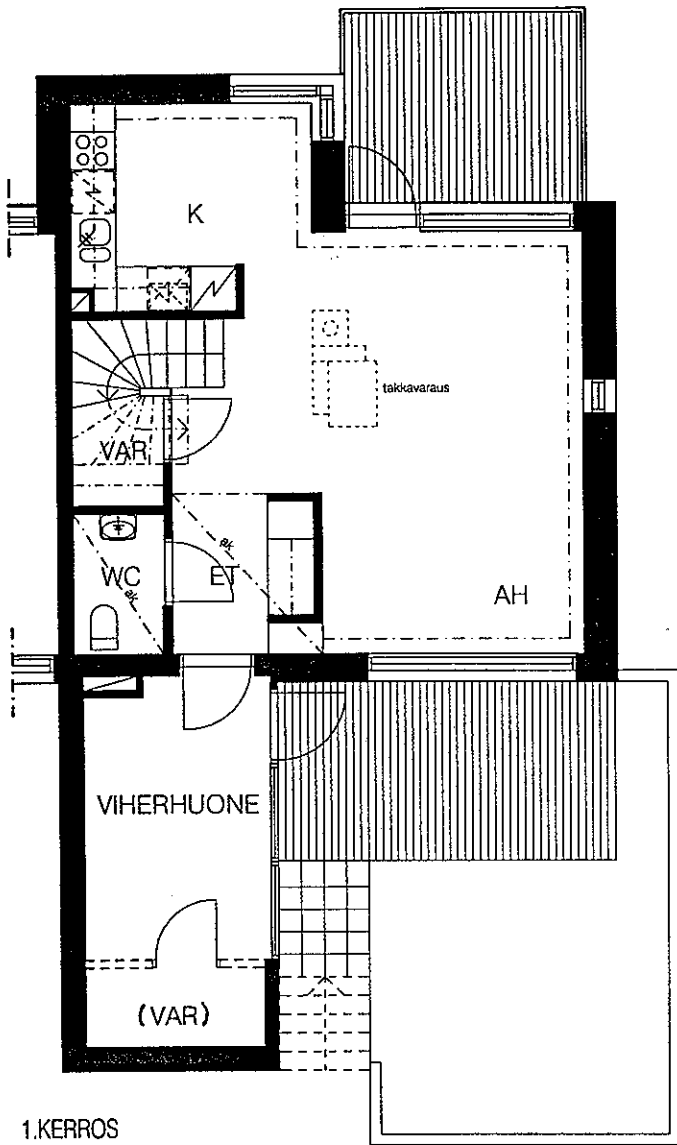
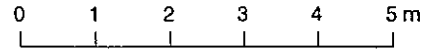
2.KERROS
1:100



TÄMÄ ESITE PERUSTUU TILANTEeseen 25.03.2003. RAKENNUKSEJA PIDÄTTÄÄ MAHDOLLISUUDEN
TIETOJEN JA PIIRUSTUSTEN MUUTOKSIIN. OSTAJAN ON TUTUSTUTTAVA MYNTIASIAKIRJOIHIN
JA VAHVISTETTUIHIN SUUNNITELMIIN ASUMISOIKEUSSOPIMUKSEN ALLEKIRJOITTAMISEN YHTEYDESSÄ

HASO RAMSINRANTA

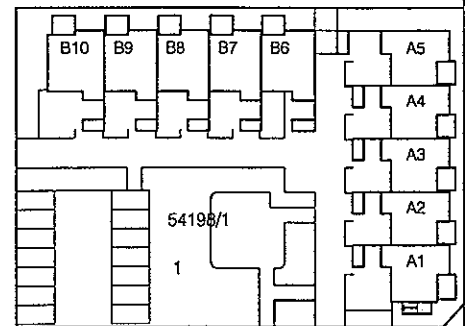
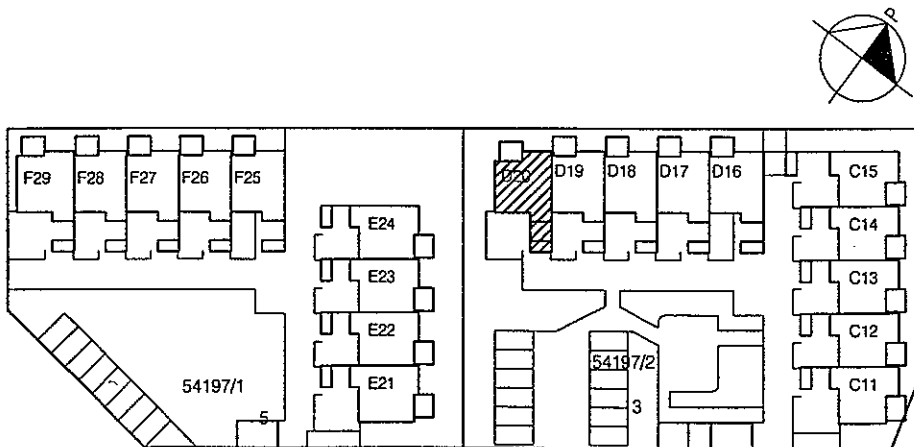
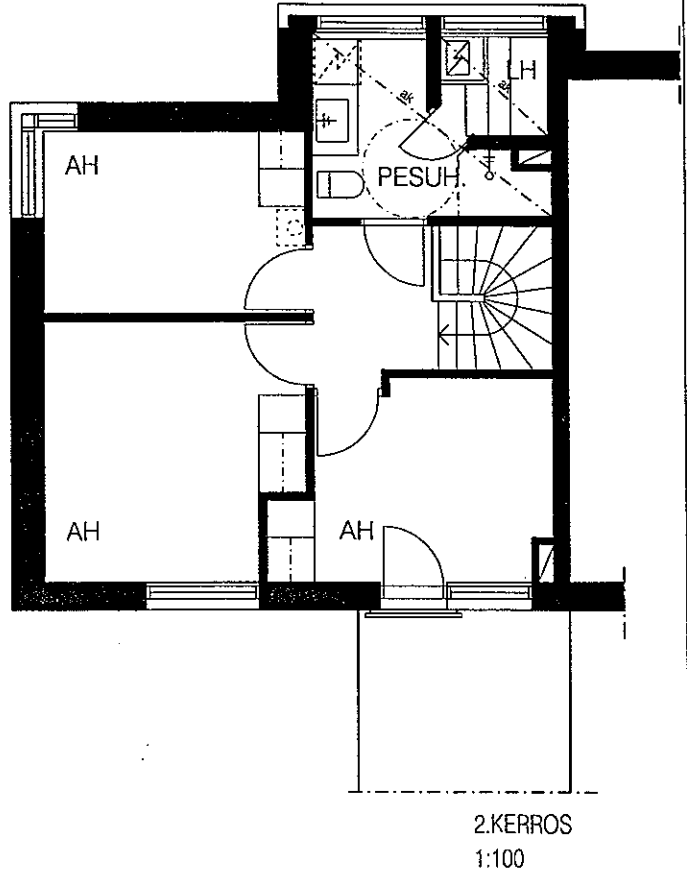
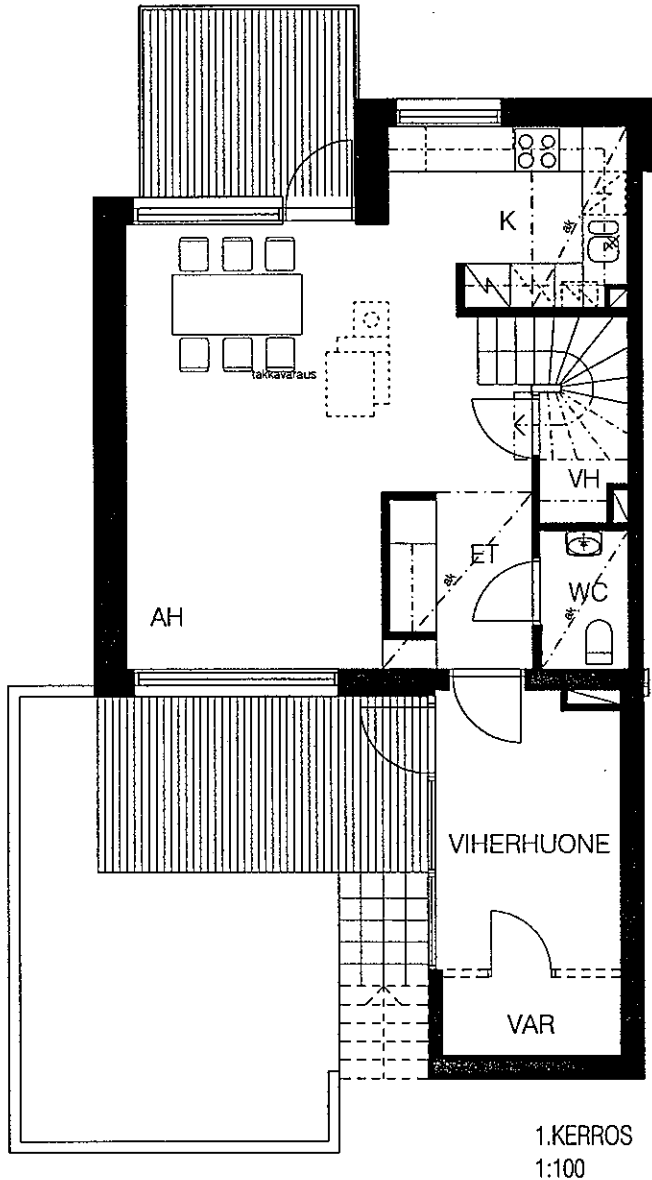
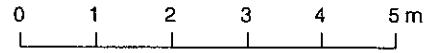
3H+K+S 83m²+12m²
asunnot C11



TÄMÄ ESITE PERUSTUU TILANTEeseen 25.03.2003. RAKENNUTTAJA PIDÄTTÄÄ MAHDOLLISUUDEN
TIETOJEN JA PIIRUSTUSTEN MUUTOKSIIN. OSTAJAN ON TUTUSTUTTAVA MYYNTIASIAKIRJOIHIN
JA VAHVISTETTUIHIN SUUNNITELMIIN ASUMISOIKEUSSOPIMUKSEN ALLEKIRJOITTAMISEN YHTEYDESSÄ

HASO RAMSINRANTA

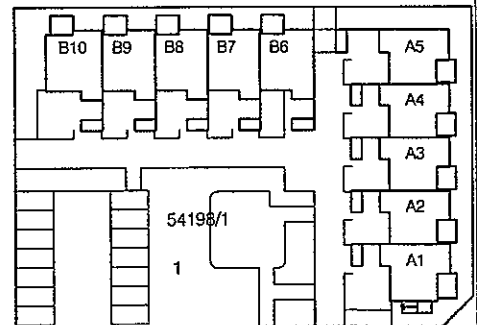
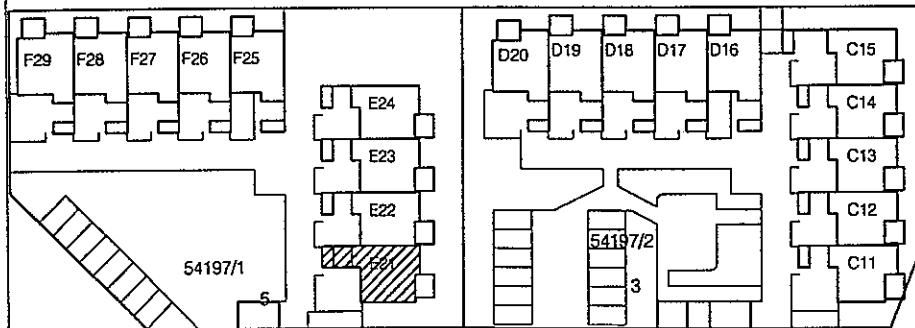
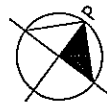
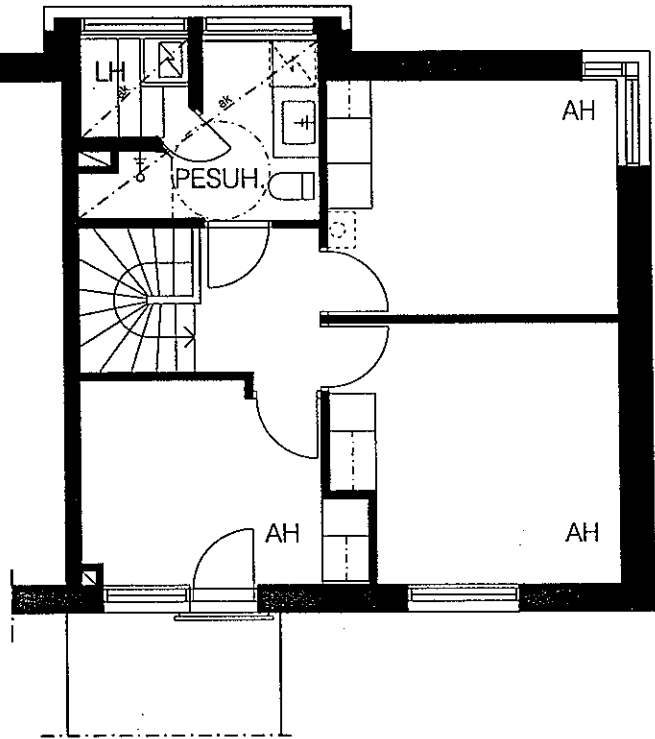
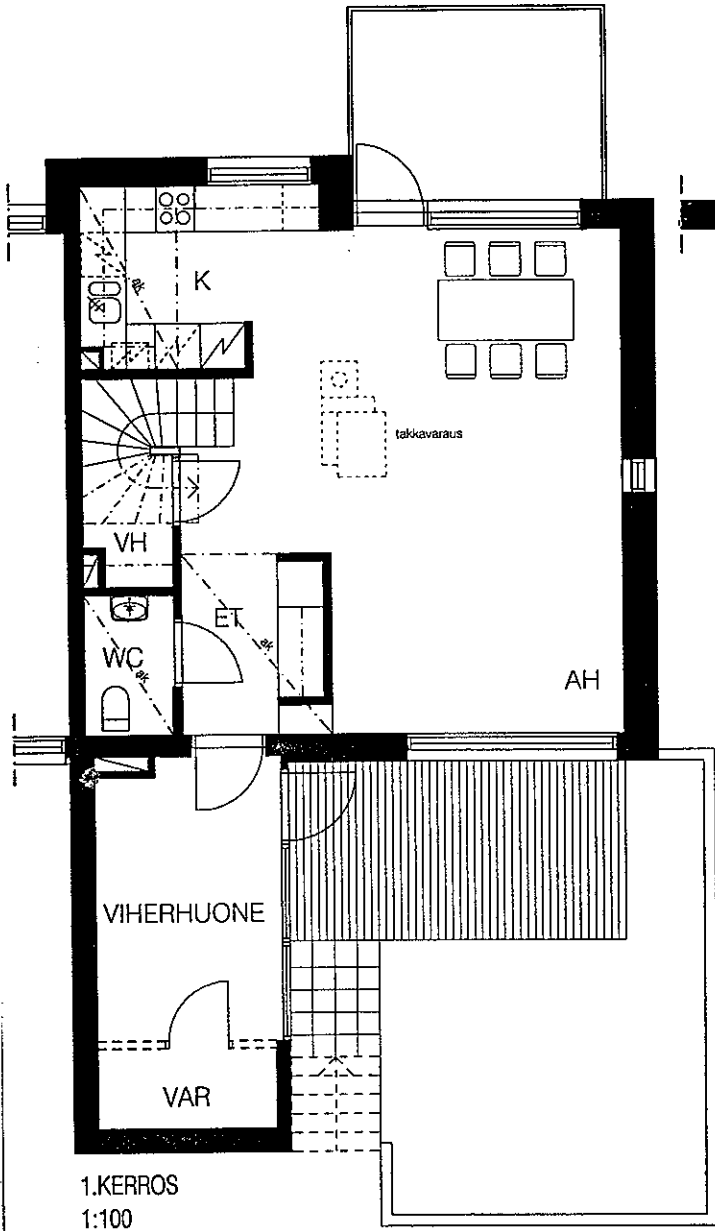
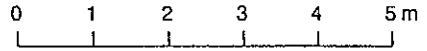
4H+K+S 85.5m² +12 m²
asunto D20



TÄMÄ ESITE PERUSTUU TILANTEeseen 25.03.2003. RAKENNUSTAJA PIDÄTTÄÄ MAHDOLLISUUDEN
TIETOJEN JA PIIRUSTUSTEN MUUTOKSIIN. OSTAJAN ON TUTUSTUTTAVA MYYNTIASIAKIRJOIHIN
JA VAHVISTETTUIHIN SUUNNITELMIIN ASUMISOIKEUSSOPIMUKSEN ALLEKIRJOITTAMISEN YHTEYDESSÄ

HASO RAMSINRANTA

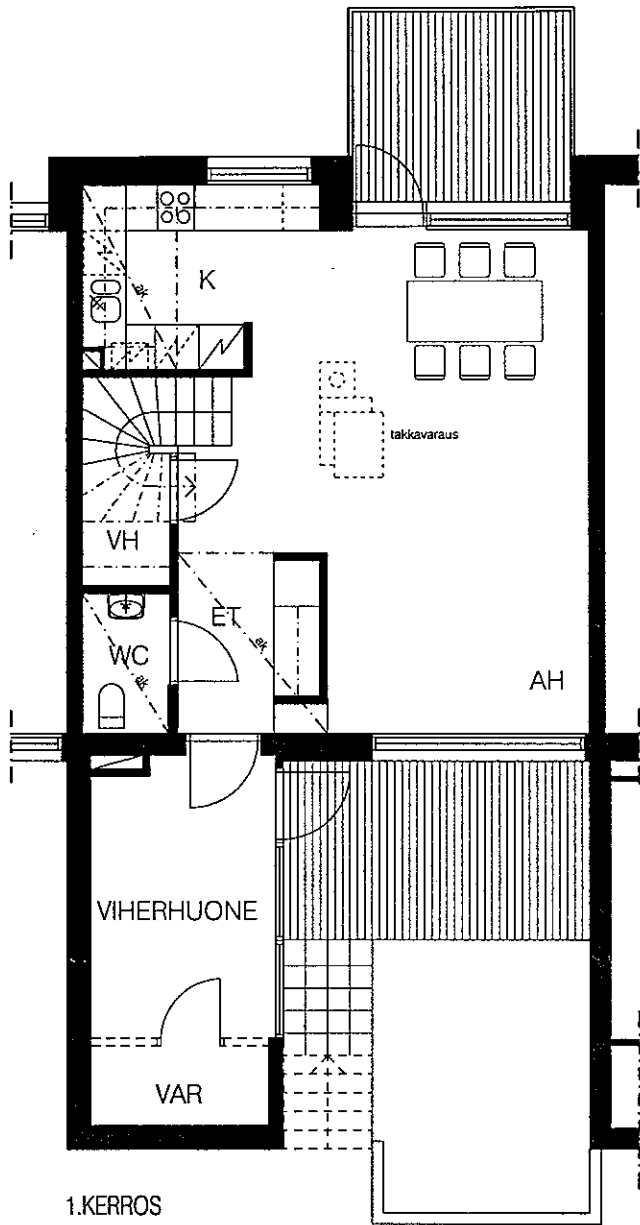
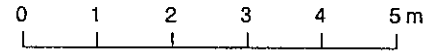
4H+K+S 96.5 m²+ 12m²
asunto E21



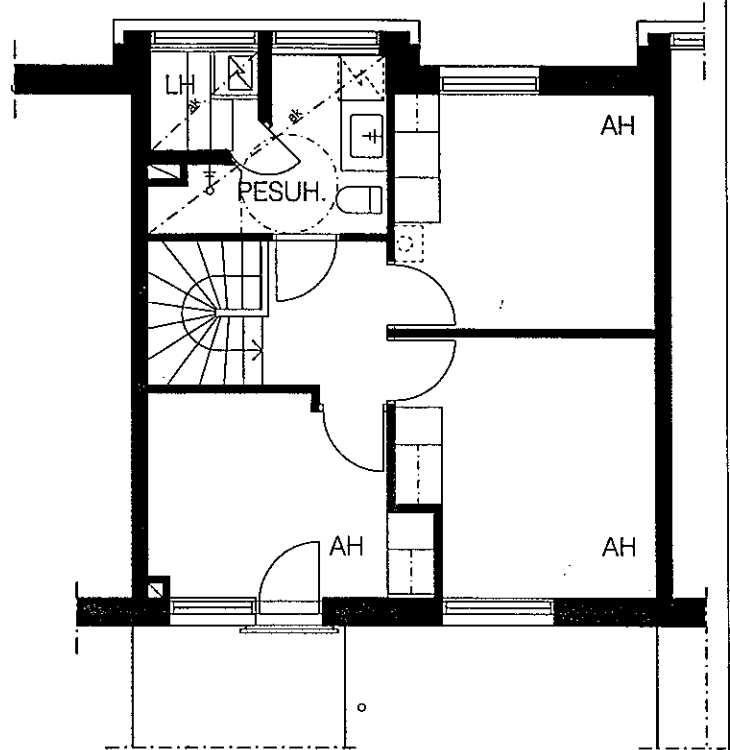
TÄMÄ ESITE PERUSTUU TILANTEeseen 25.03.2003. RAKENNUSTAJA PIDÄTTÄÄ MAHDOLLISUUDEN
TIETOJEN JA PIIRUSTUSTEN MUUTOKSIIN. OSTAJAN ON TUTUSTUTTAVA MYNTIASIAKIRJOIHIN
JA VAHVISTETTUIHIN SUUNNITELMIIN ASUMISOIKEUSSOPIMUKSEN ALLEKIRJOITTAMISEN YHTEYDESSÄ

HASO RAMSINRANTA

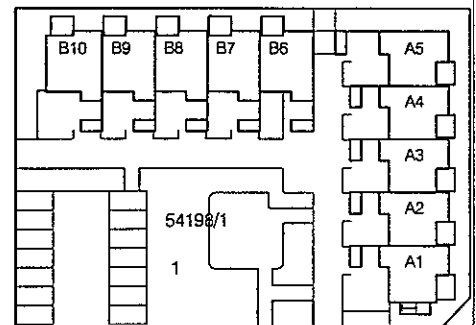
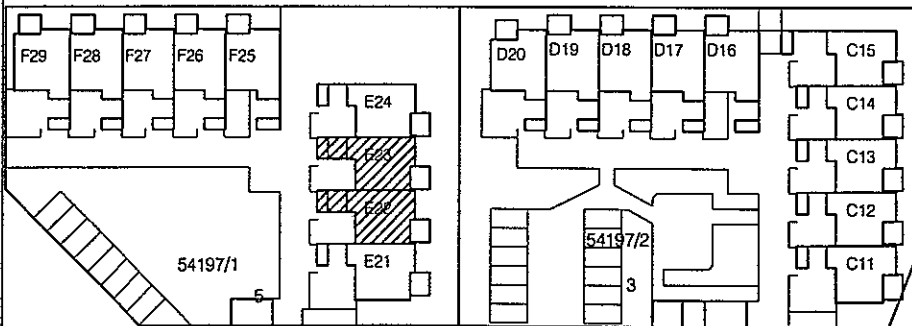
4H+K+S 90.5 m²+12m²
asunnot E22, E23



1.KERROS
1:100



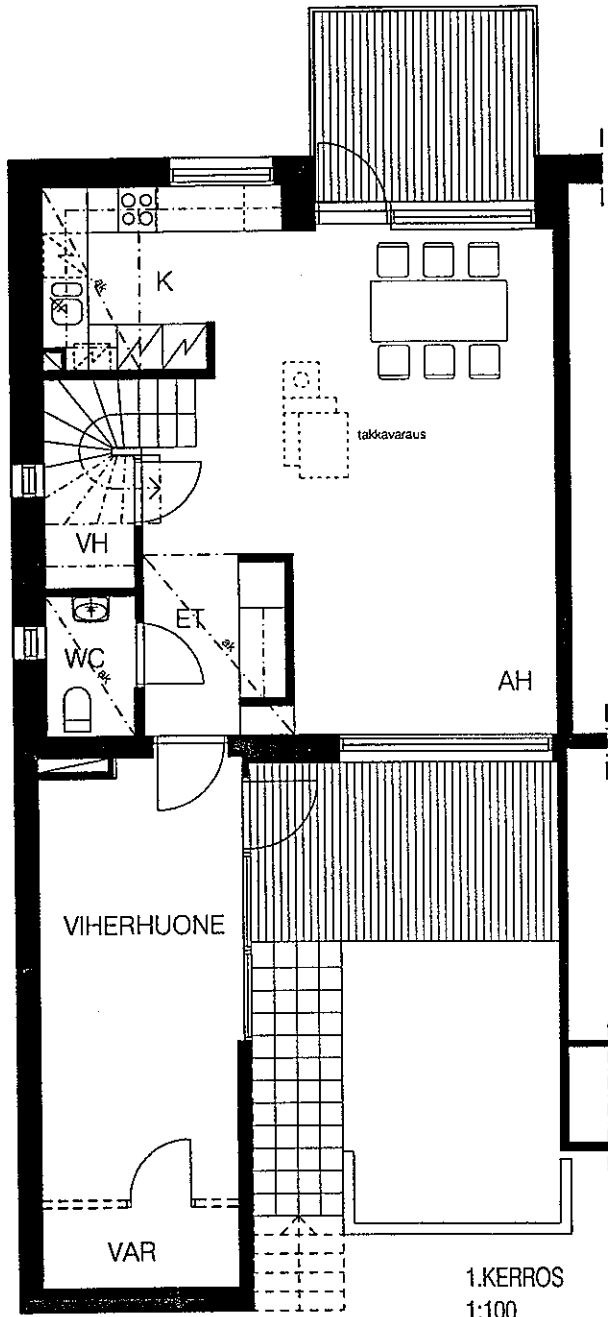
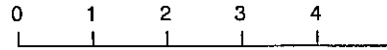
2.KERROS
1:100



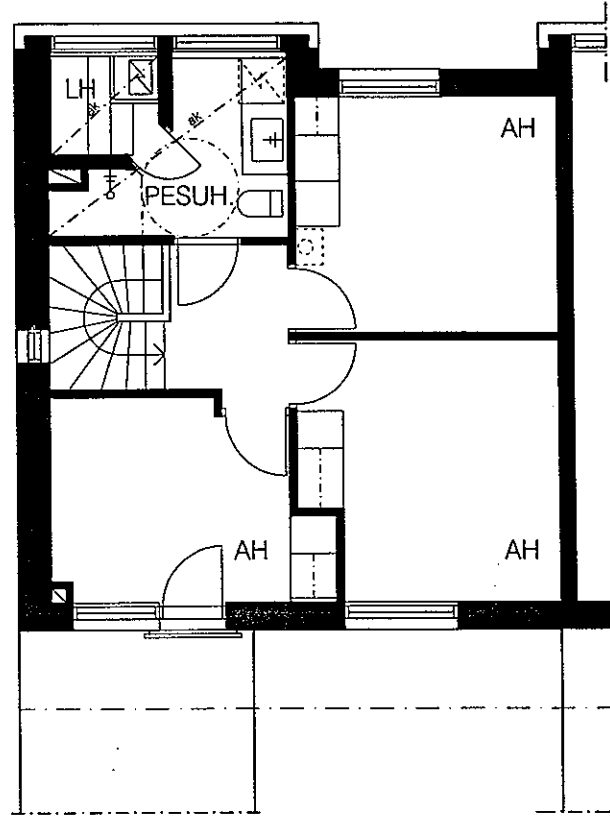
TÄMÄ ESITE PERUSTUU TILANTEeseen 25.03.2003. RAKENNUKKAJA PIDÄTTÄÄ MAHDOLLISUUDEN
TIE TOJEN JA PIIRUSTUSTEN MUUTOKSIIN. OSTA J AN ON TUTUSTUTTAVA MYYNTIASIAKIRJOIHIN
JA VAHVISTETTUIHIN SUUNNITELMIIN ASUMISOIKEUSSOPIMUKSEN ALLEKIRJOITTAMISEN YHTEYDESSÄ

HASO RAMSINRANTA

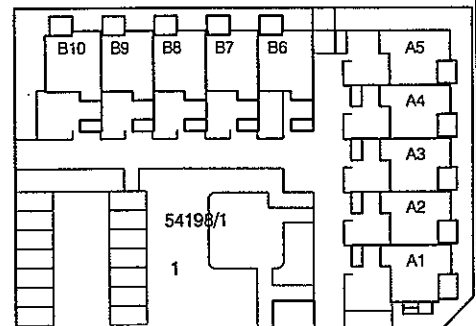
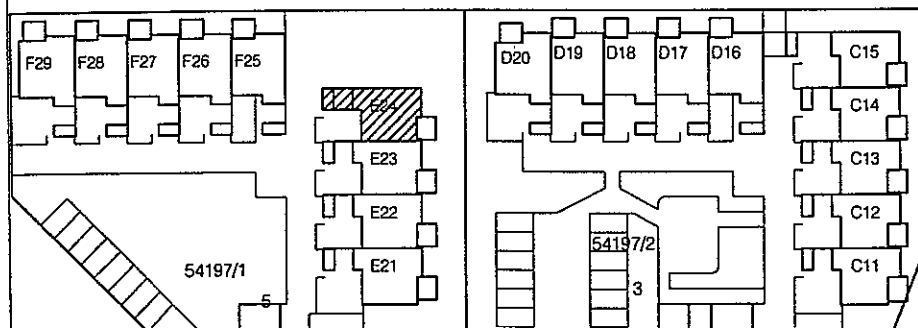
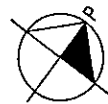
4H+K+S 90.5 m²+ 18m²
asunto E24



1.KERROS
1:100



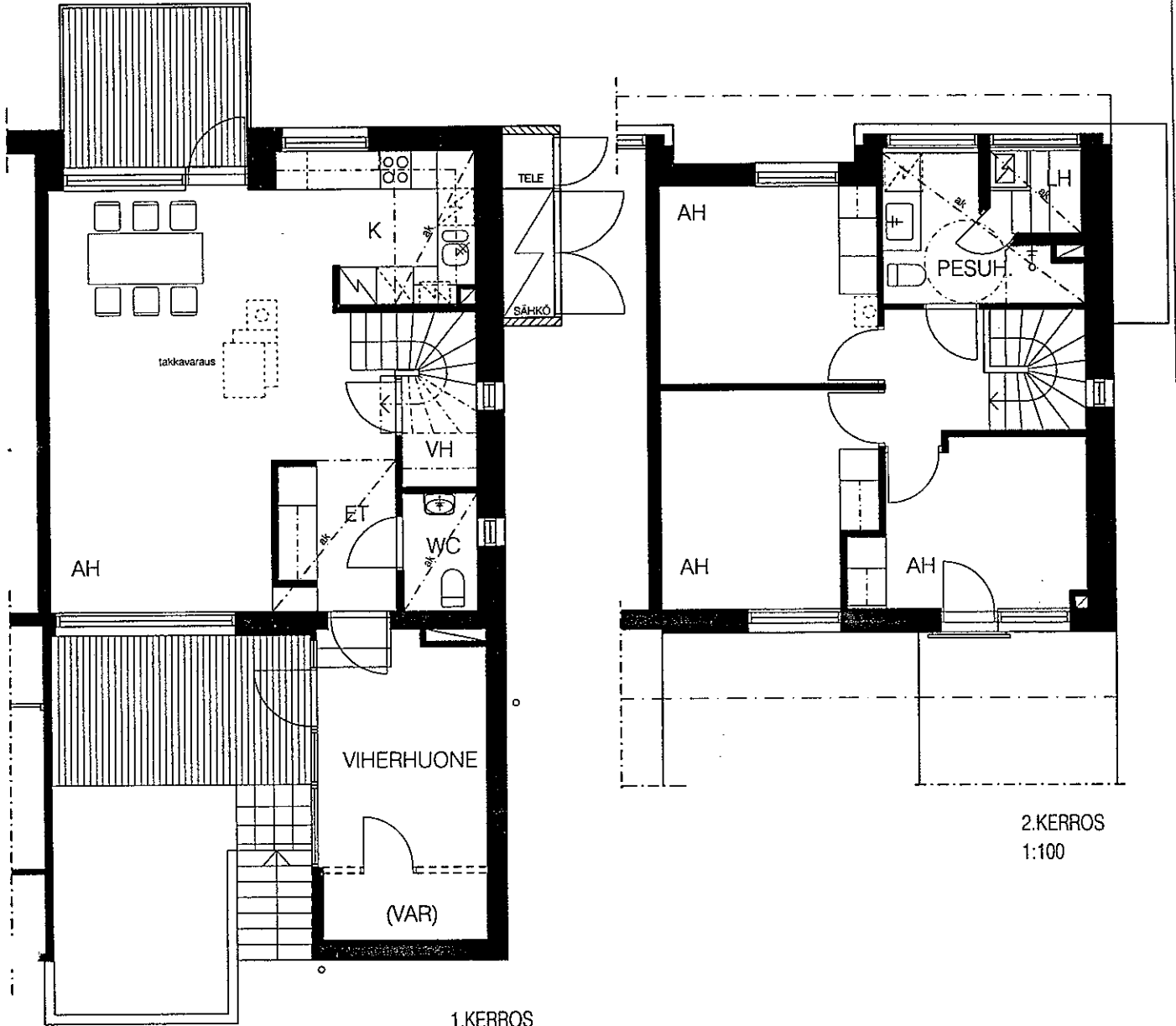
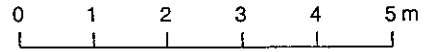
2.KERROS
1:100



TÄMÄ ESITE PERUSTUU TILANTEeseen 25.03.2003. RAKENNUSTAJA PIDÄTTÄÄ MAHDOLLISUUDEN
TIETOJEN JA PIIRUSTUSTEN MUUTOKSIIN. OSTAJAN ON TUTUSTUTTAVA MYYNTIASIAKIRJOIHIN
JA VAHVISTETTUIHIN SUUNNITELMIIN ASUMISOIKEUSSOPIMUKSEN ALLEKIRJOITTAMISEN YHTEYDESSÄ

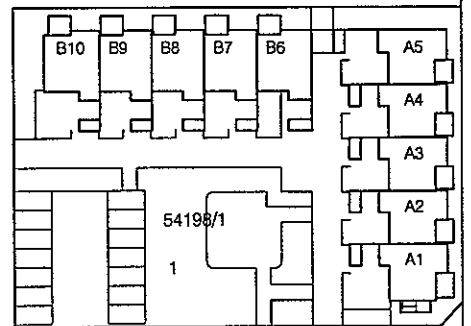
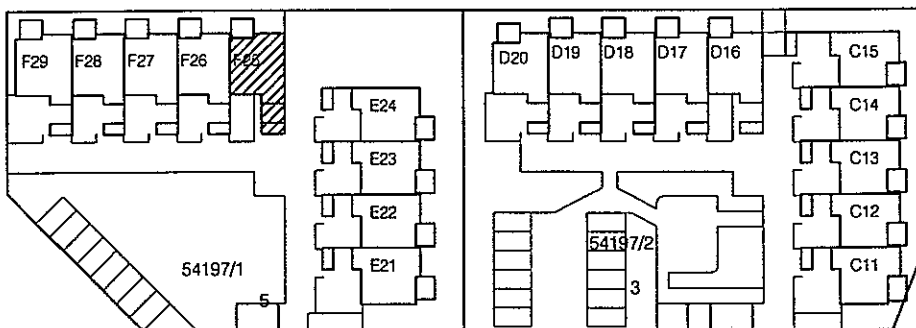
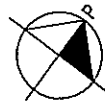
HASO RAMSINRANTA

4H+K+S 90.5 m² + 12 m²
 asunto F25



1.KERROS
 1:100

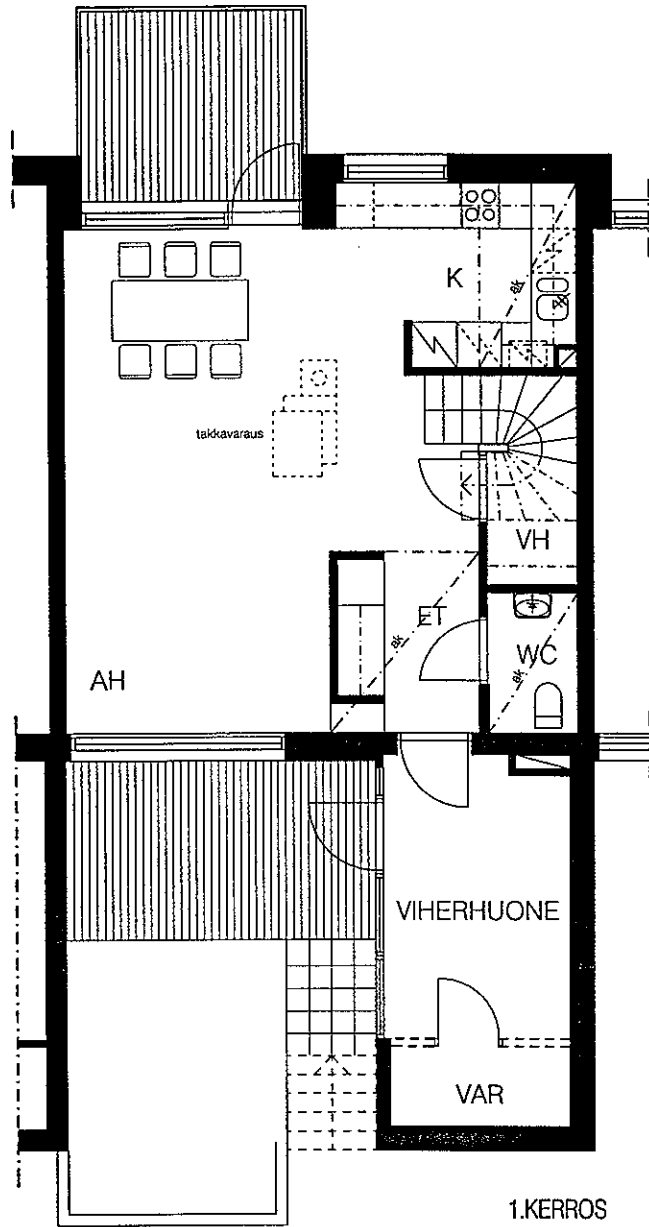
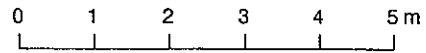
2.KERROS
 1:100



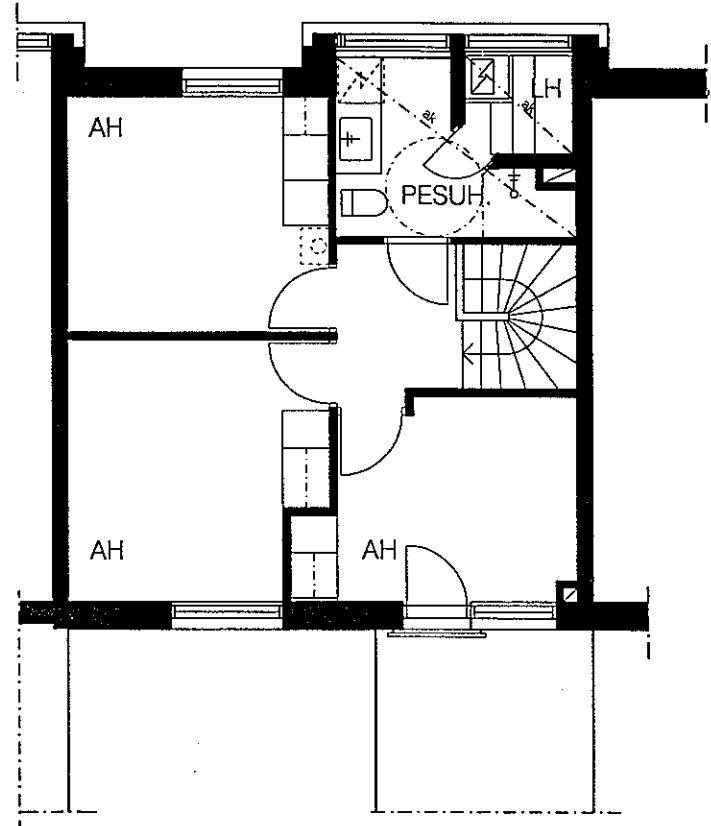
TÄMÄ ESITE PERUSTUU TILANTEeseen 25.03.2003. RAKENNUSTAJA PIDÄTTÄÄ MAHDOLLISUUDEN
 TIETOJEN JA PIIRUSTUSTEN MUUTOKSIIN. OSTAJAN ON TUTUSTUTTAVA MYYNTIASIAKIRJOIHIN
 JA VAHVISTETTUIHIN SUUNNITELMIIN ASUMISOIKEUSSOPIMUKSEN ALLEKIRJOITTAMISEN YHTEYDESSÄ

HASO RAMSINRANTA

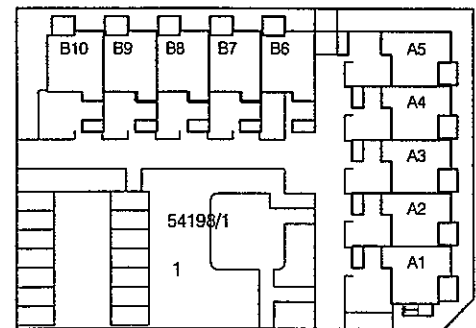
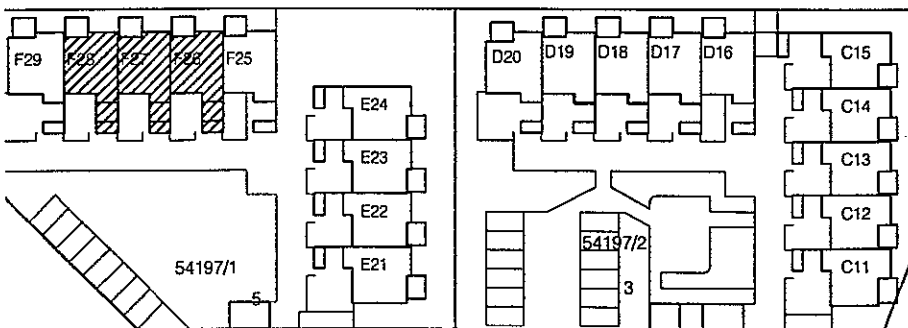
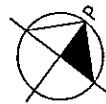
4H+K+S 91m²+ 12m²
asunnot F26-28



1.KERROS
1:100



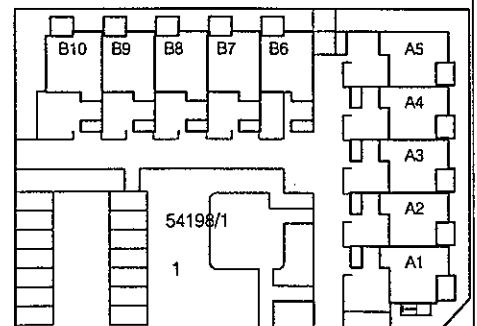
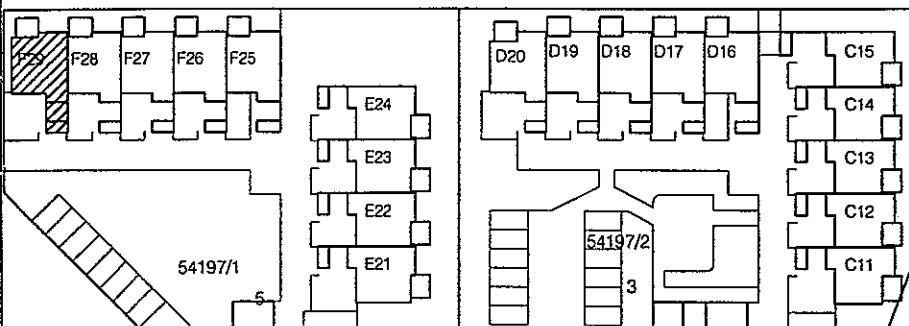
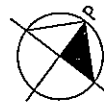
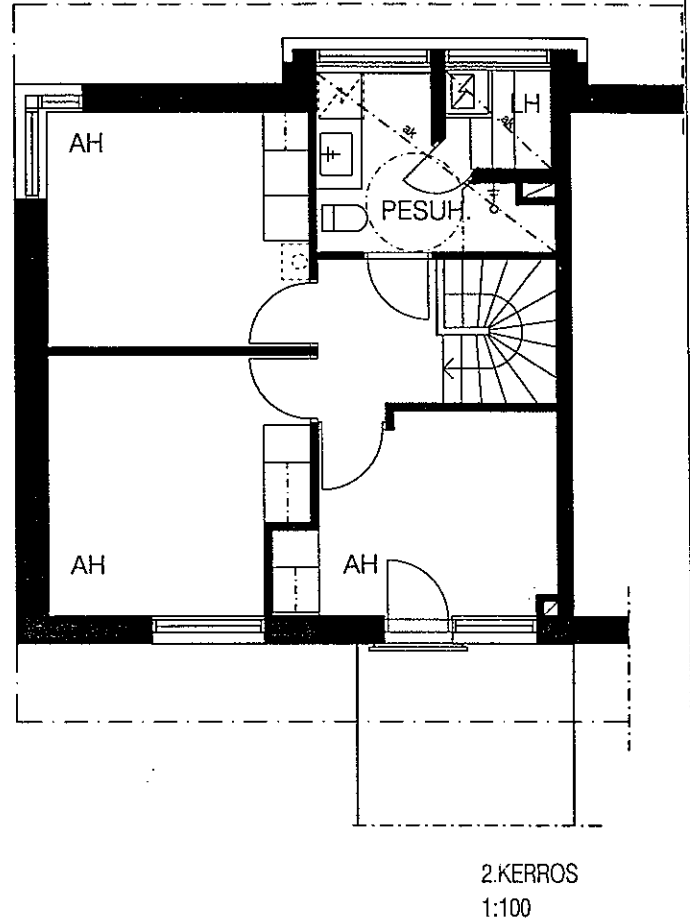
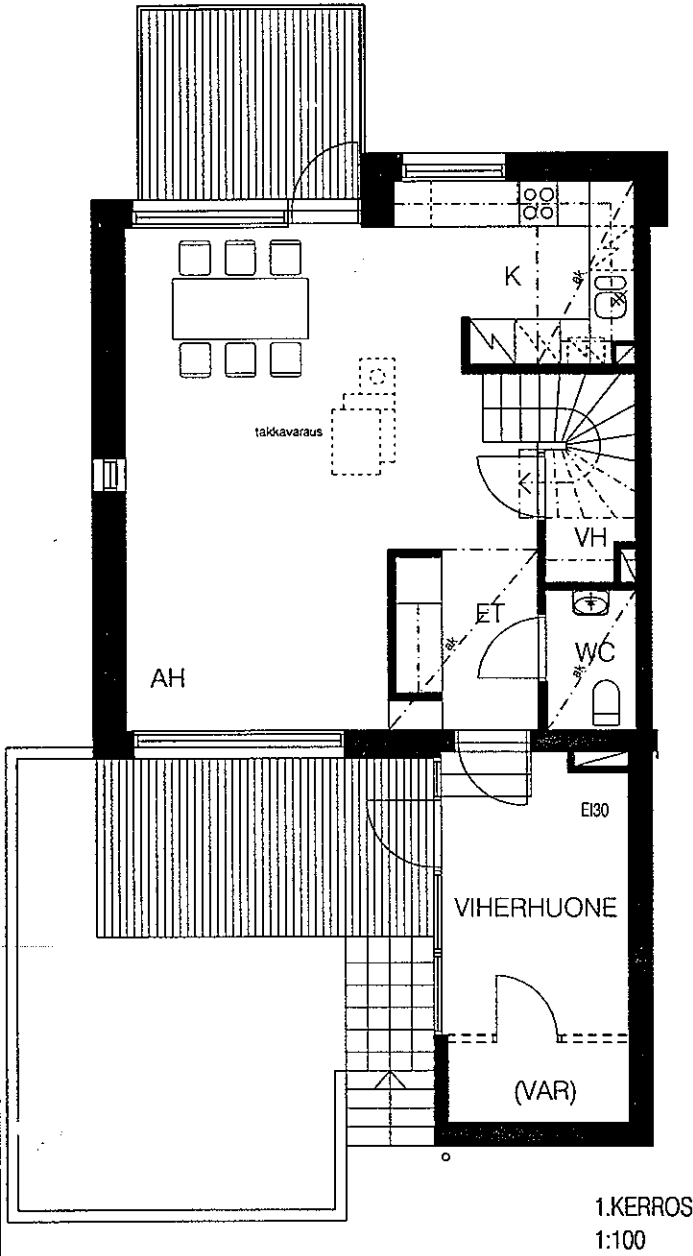
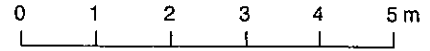
2.KERROS
1:100



TÄMÄ ESITE PERUSTUU TILANTEeseen 25.03.2003. RAKENNUTTAJA PIDÄTTÄÄ MAHDOLLISUUDEN
TIETOJEN JA PIIRUSTUSTEN MUUTOKSIIN. OSTAJAN ON TUTUSTUTTAVA MYYNTIASIAKIRJoihin
JA VAHVISTETTUIhin SUUNNITELMIIN ASUMISOIKEUSSOPIMUKSEN ALLEKIRJOITTAMISEN YHTEYDESSÄ

HASO RAMSINRANTA

4H+K+S 90.5 m²+ 12m²
asunto F29



TÄMÄ ESITE PERUSTUU TILANTEeseen 25.03.2003. RAKENNUTTAJA PIDÄTTÄÄ MAHDOLLISUUDEN
TIE TOJEN JA PIIRUSTUSTEN MUUTOKSIIN. OSTA J AN ON TUTUSTUTTAVA MYYNTIASIAKIRJOIHIN
JA VAHVISTETTUIHIN SUUNNITELMIIN ASUMISOIKEUSSOPIMUKSEN ALLEKIRJOITAMISEN YHTEYDESSÄ