

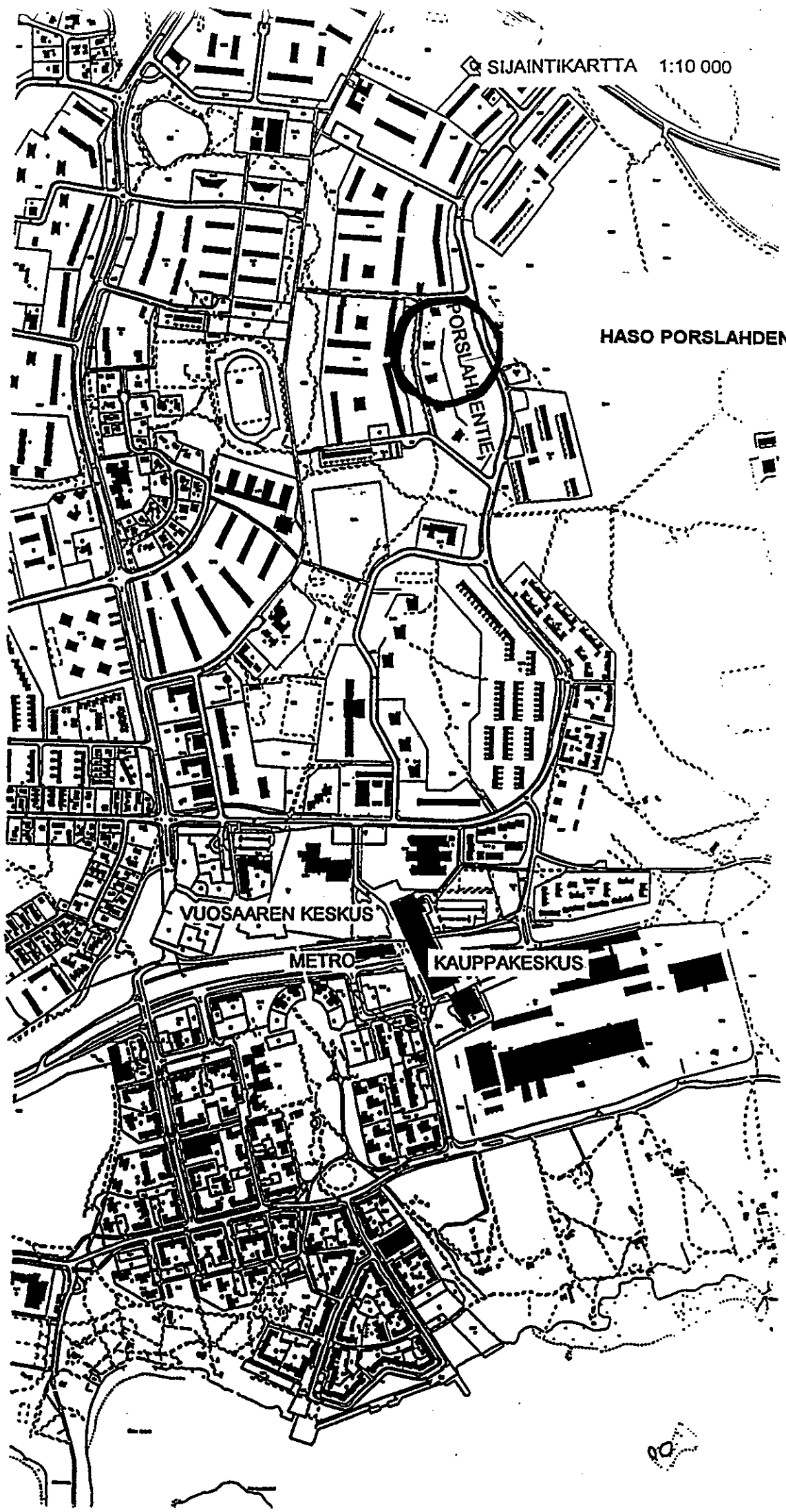
HELSINGIN ASUMISOIKEUS OY PORSLAHDENTIE

HELSINGIN KAUPUNGIN ASUNTUOTANTOTOIMISTO



- turvallisesti omaan kotiin

Junailijankuja 3,
Itä-Pasila 00520 Helsinki
Puh. 09-731 235
Fax 09-149 6232



HASO PORSLAHDENTIE

VUOSAAREN KESKUS

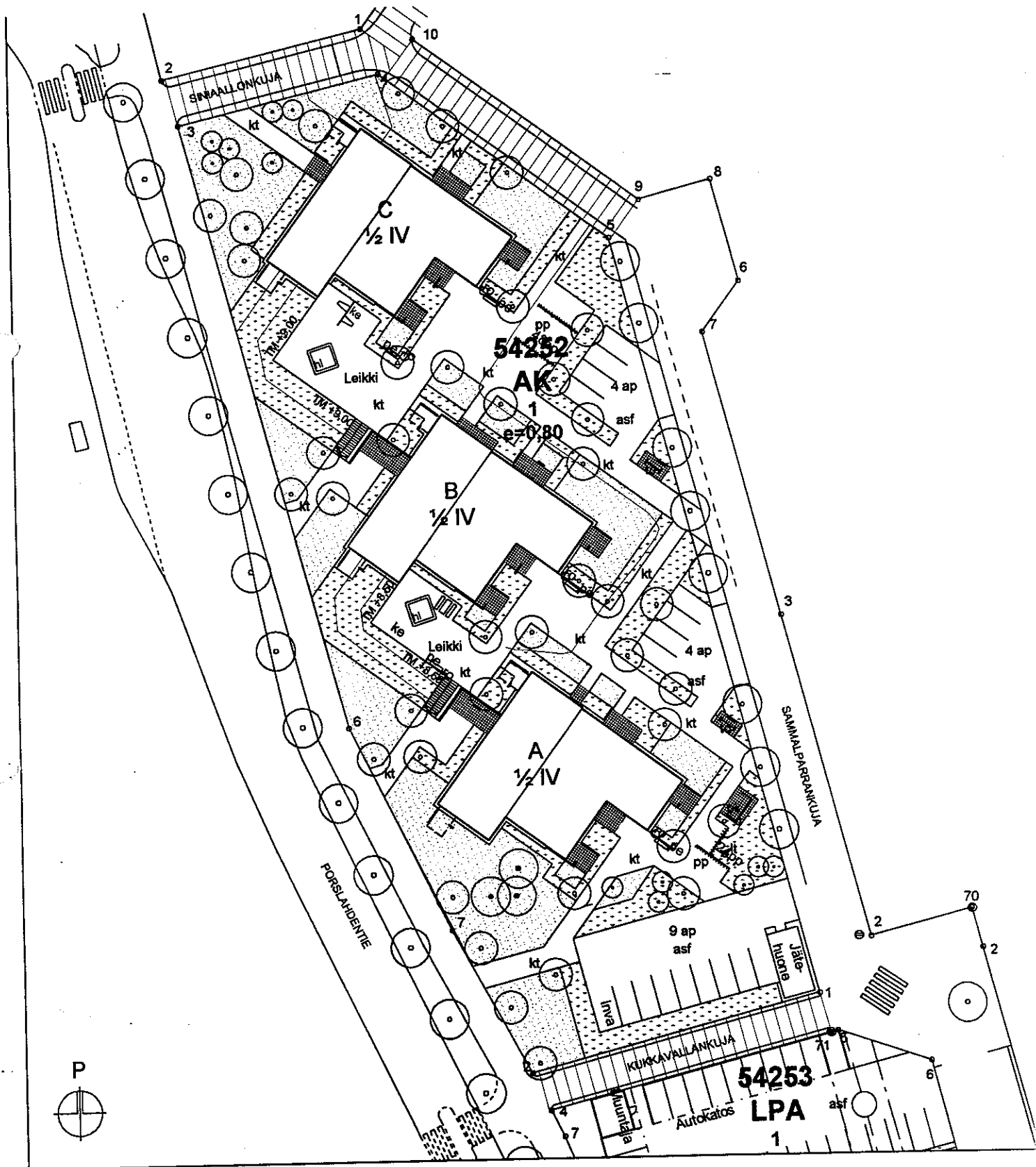
METRO

KAUPPAKESKUS

10

HELSINGIN ASUMISOIKEUS OY PORSLAHDENTIE

HELSINGIN KAUPUNGIN ASUNTUOTANTOTOIMISTO



ARK-house arkkitehdit Oy
Markku Erholtz
Säästöpankinranta 8 B
00530 Helsinki
puh. 09-774 2480

1 (2)

HELSINGIN ASUMISOIKEUS OY
PORSLAHDENTIE

Yleistä Hanke perustuu vuoden 1998 syksyllä järjestettyyn suunnittelu- ja tarjouskilpailuun.

Sijainti 53252/1
Sammalparrankuja 4
00980 Helsinki

Tontti Tontin koko 5302 m²
Tontti rajautuu katualueisiin.

Asemakaava Asemakaava on vahvistettu 11.3.1998.
Tontti kuuluu asuinkerrostalojen korttelialueeseen ja sen rakennusoikeus on 4241,6 m². Kerrosluku on IV½. Kellarikerros on rakennettava pääosin maan alle.
Tontille saa rakentaa 25 % sallitusta kerrosalasta asumista palvelevia tiloja kaikkiin kerroksiin. Kerrosalan lisäksi saa rakentaa ulkoseinien 250 mm ylittävät osat.

Lähiympäristön suunnitteluohjeet

Kortteliin on tehty lähiympäristön suunnitteluohjeet suunnittelukilpailua varten ja ne eivät ole sitovia. Suunnitteluratkaisusta on neuvoteltu kaavoittajan kanssa niin, että se vastaa kaavan henkeä ja perusajatuksia.

Ratkaisu Korttelissa on kolme samanlaista pistetaloa, joissa on neljä varsinaista asuinkerrosta ja maantasokerros, jossa on asuntoja ja asumista palvelevia tiloja.

Paikoitus ja liikenne

Tontille on ajoyhteys Sammalparrankujalta.

Kaavan mukaan tontilla tulee olla 45 autopaikkaa. Näistä on 17 sijoitettu tontille ja 28 paikkaa viereiselle LPA-tontille, joka toteutetaan samanaikaisesti.

Jätehuone on sijoitettu siten, että ajo sinne tapahtuu paikoitusalueelta.

Rakennukset

Rakenteet ovat betonielementtirakenteita. Välipohjat ovat ontelolaattoja.

Julkisivut ovat osin paikalla puhtaaksimuurattuja ja osin pinnoitettuja betonielementtejä.

Talot ovat osin pulpettikattoisia ja osin tasakattoisia.

Asunnot

Asuntopinta-ala on yhteensä 3634,5 m².

Asuntoja on 57 kappaletta, jolloin keskipinta-ala on 64,0 m².

Kaikissa asunnoissa on asuntokohtainen sauna sekä parveke tai asuntopiha.

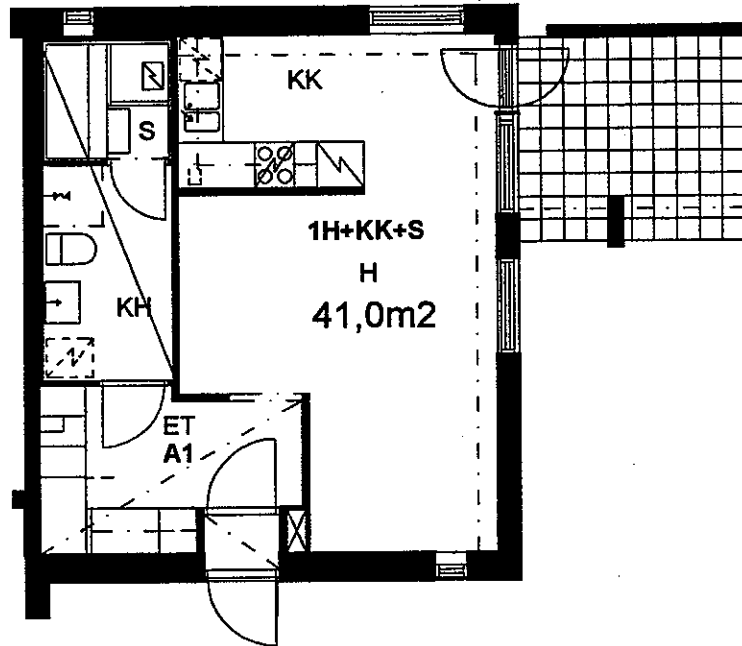
Yhteistilat

Korttelissa on pesutupa ja kuivaushuone, kerhohuone, irtaimisto- ja liikuntavälinevarastot sekä lastenvaunuvarastot.

Yhteistilat on sijoitettu pohjakerrokseen.

HELSINGIN ASUMISOIKEUS OY PORSLAHDENTIE

HELSINGIN KAUPUNGIN ASUNTOTUOTANTOTOIMISTO

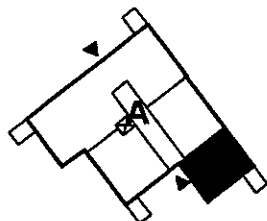
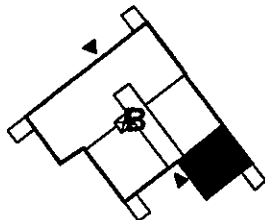
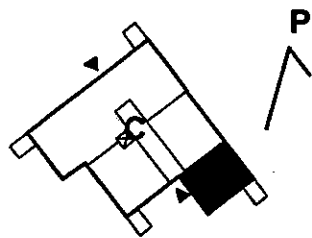


1:100



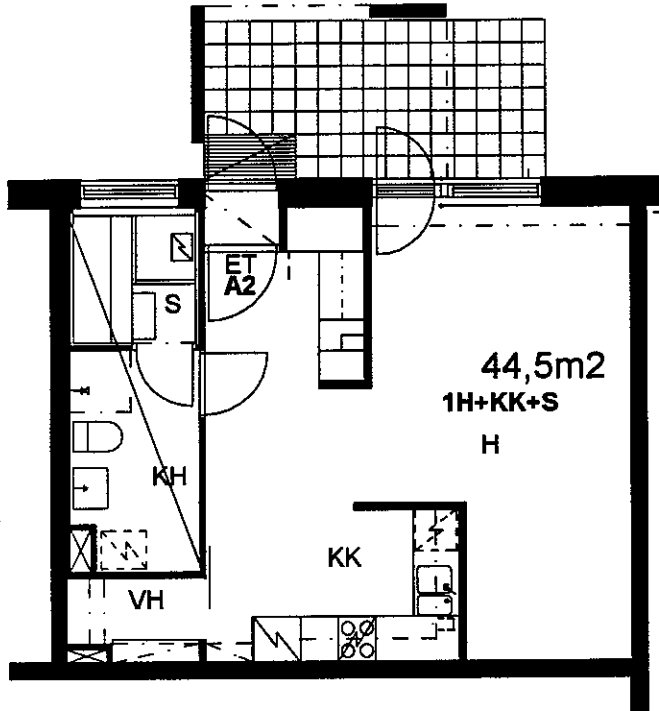
1H+KK+S 41,0m2

- A1 maantasokerros
- B20 maantasokerros
- C39 maantasokerros



HELSINGIN ASUMISOIKEUS OY PORSLAHDENTIE

HELSINGIN KAUPUNGIN ASUNTUOTANTOTOIMISTO



1:100

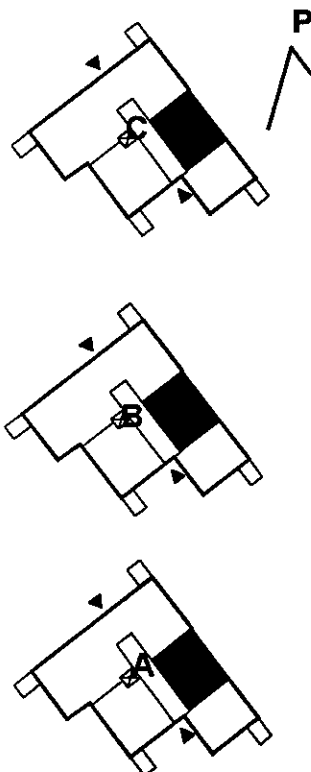


1H+KK+S 44,5m²

A2 maantasokerros

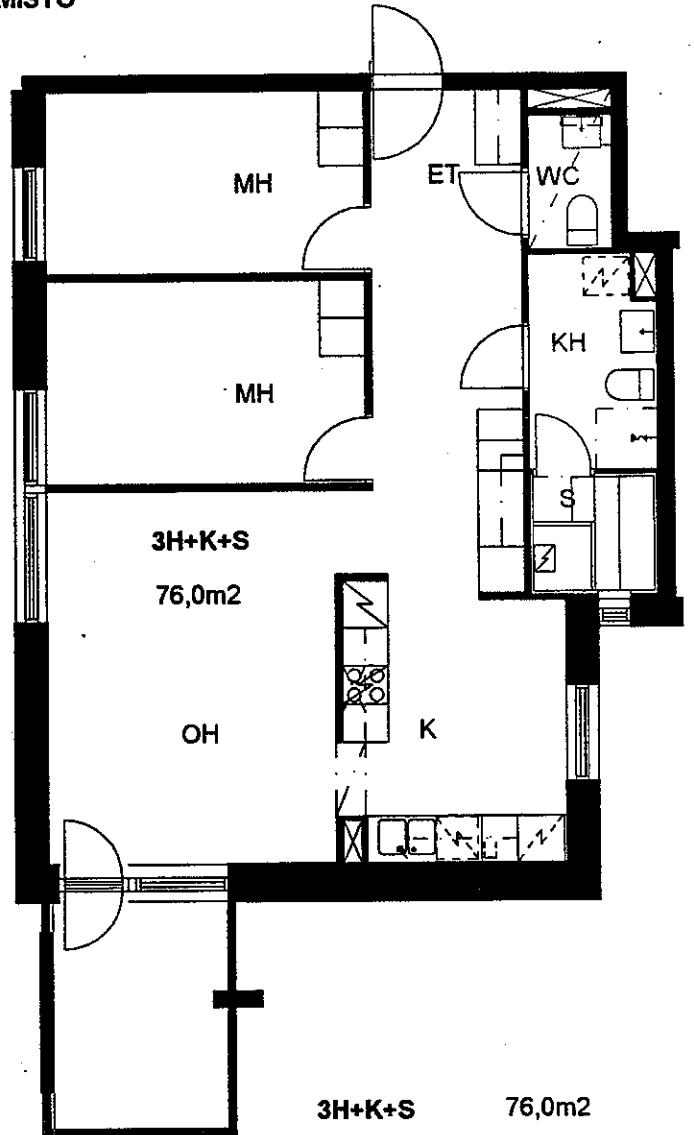
B21 maantasokerros

C40 maantasokerros

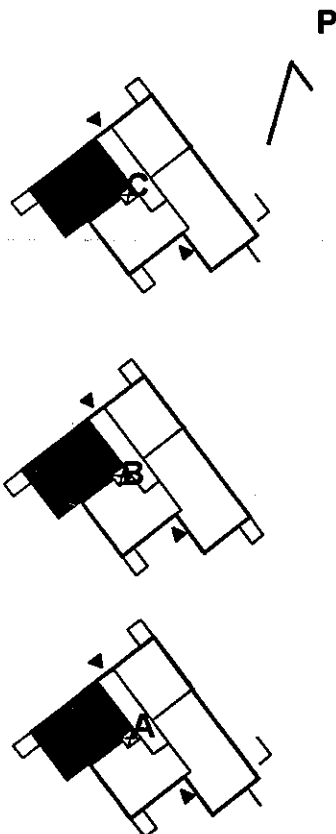


HELSINGIN ASUMISOIKEUS OY PORSLAHDENTIE

HELSINGIN KAUPUNGIN ASUNTOTUOTANTOTOIMISTO



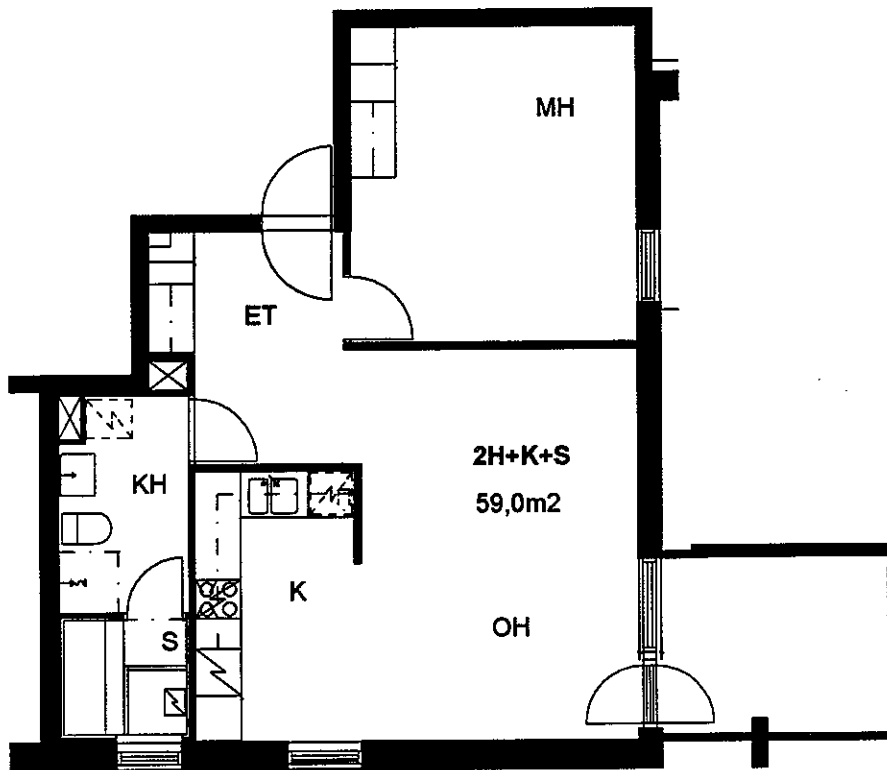
1:100



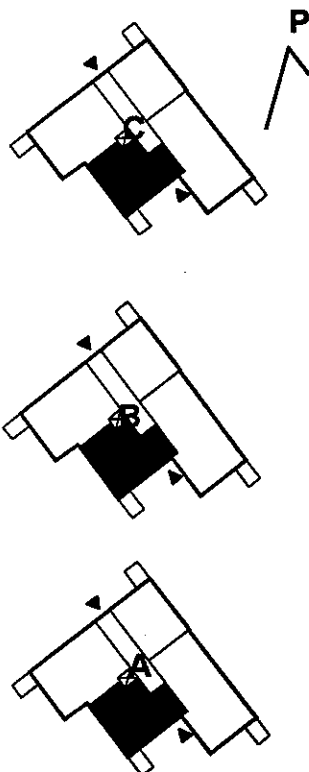
3H+K+S	76,0m2
A5	1.kerros
B24	1.kerros
C43	1.kerros
A9	2.kerros
B28	2.kerros
C47	2.kerros
A13	3.kerros
B32	3.kerros
C51	3.kerros
A17	4.kerros
B36	4.kerros
C55	4.kerros

HELSINGIN ASUMISOIKEUS OY PORSLAHDENTIE

HELSINGIN KAUPUNGIN ASUNTUOTANTOTOIMISTO



1:100

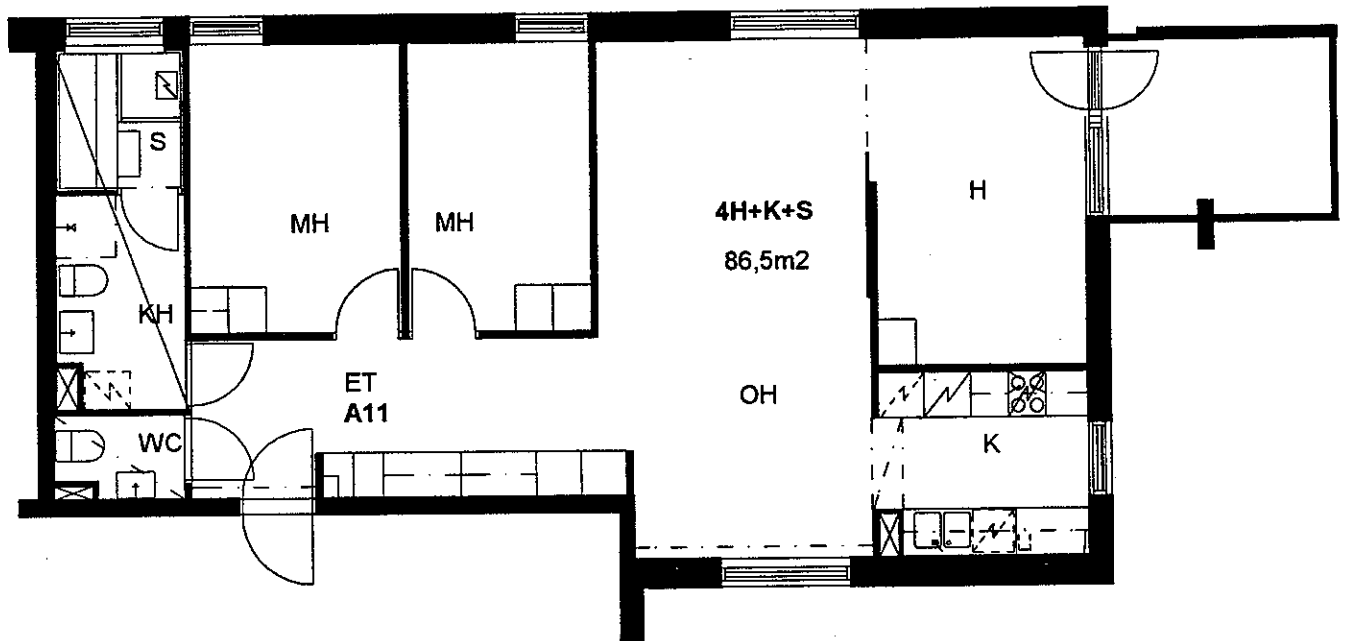


2H+K+S 59,0m2

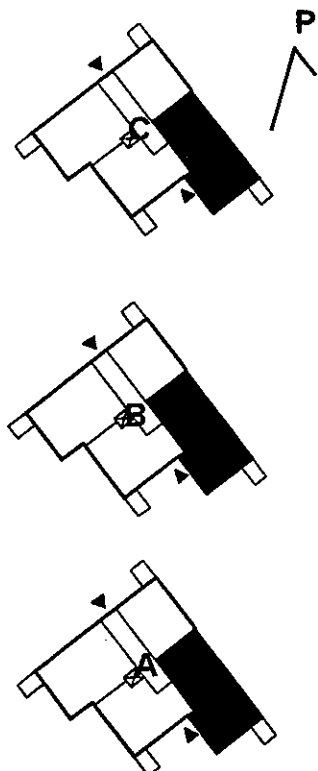
A6	1.kerros
B25	1.kerros
C44	1.kerros
A10	2.kerros
B29	2.kerros
C48	2.kerros

HELSINGIN ASUMISOIKEUS OY PORSLAHDENTIE

HELSINGIN KAUPUNGIN ASUNTUOTANTOTOIMISTO



1:100

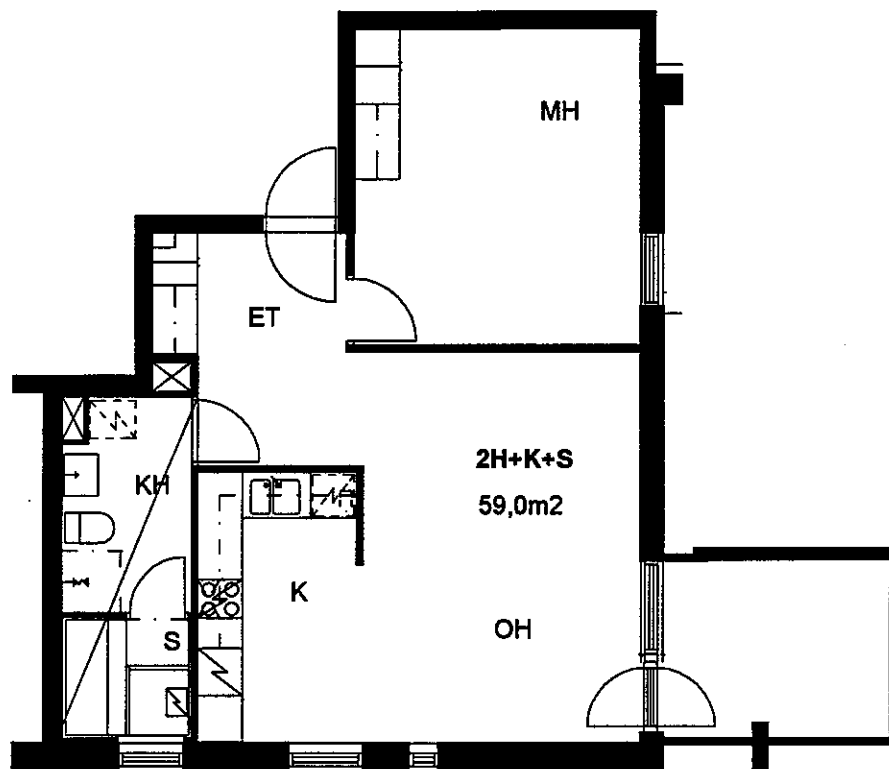


4H+K+S 86,5m²

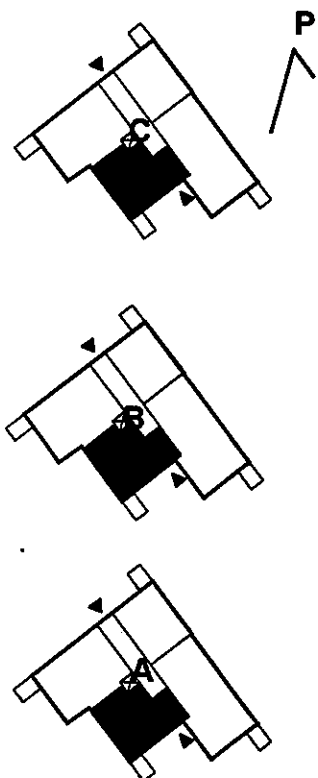
A7	1.kerros
B26	1.kerros
C45	1.kerros
A11	2.kerros
B30	2.kerros
C49	2.kerros

HELSINGIN ASUMISOIKEUS OY PORSLAHDENTIE

HELSINGIN KAUPUNGIN ASUNTOTUOTANTOTOIMISTO



1:100



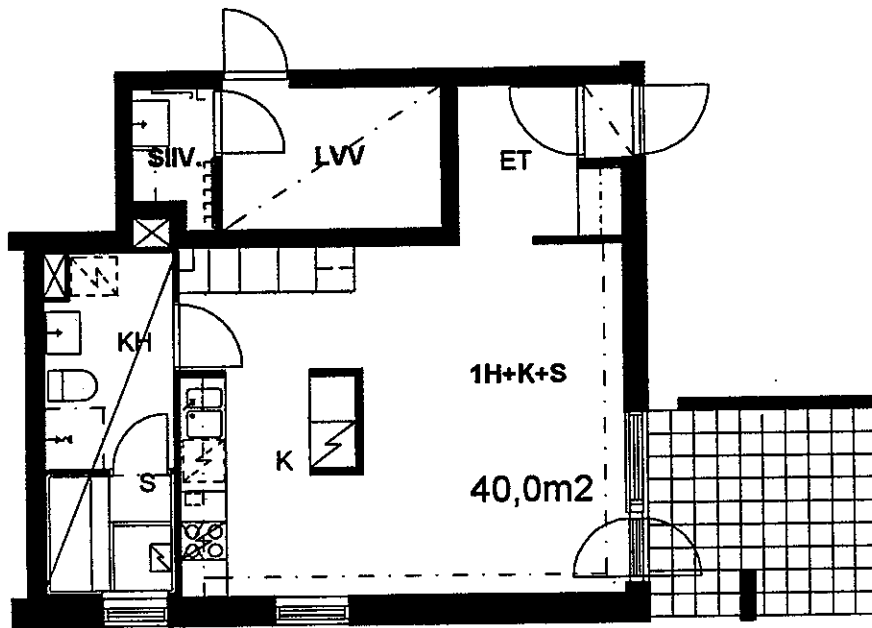
2H+K+S 59,0m²

A14 3.kerros
B33 3.kerros
C52 3.kerros

A18 4.kerros
B37 4.kerros
C56 4.kerros

HELSINGIN ASUMISOIKEUS OY PORSLAHDENTIE

HELSINGIN KAUPUNGIN ASUNTUOTANTOTOIMISTO

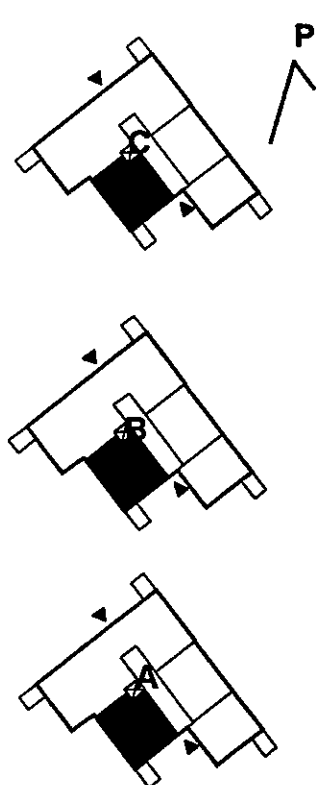


1:100



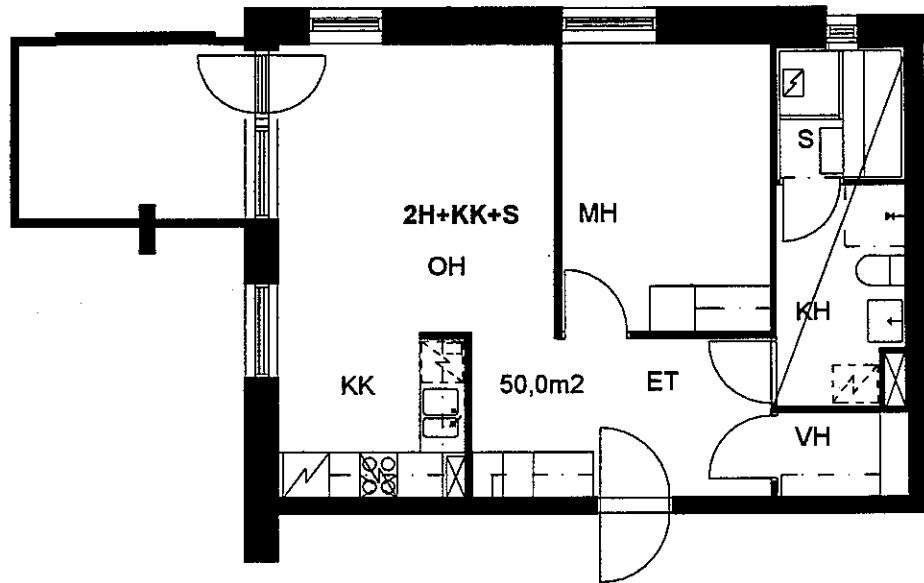
1H+K+S 40,0m²

- A3 maantasokerros
- B22 maantasokerros
- C41 maantasokerros



HELSINGIN ASUMISOIKEUS OY PORSLAHDENTIE

HELSINGIN KAUPUNGIN ASUNTOTUOTANTOTOIMISTO

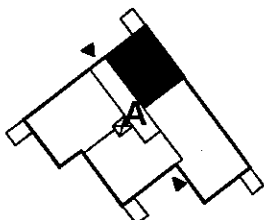
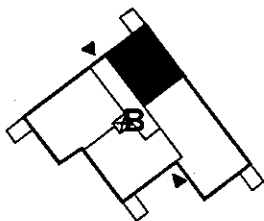
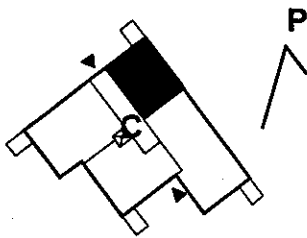


1:100



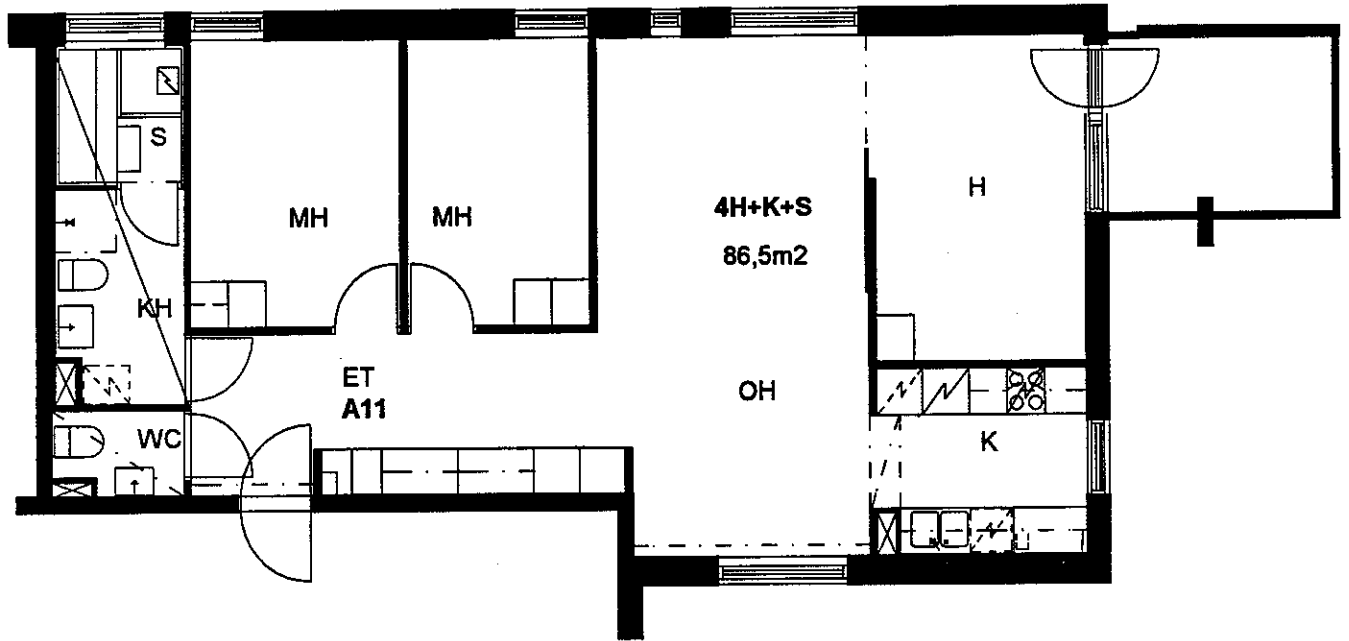
2H+KK+S 50,0m²

A4	1.kerros
B23	1.kerros
C42	1.kerros
A8	2.kerros
B27	2.kerros
C46	2.kerros
A12	3.kerros
B31	3.kerros
C50	3.kerros
A16	4.kerros
B35	4.kerros
C54	4.kerros

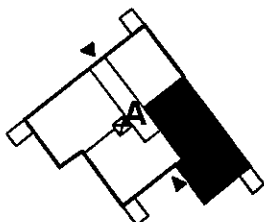
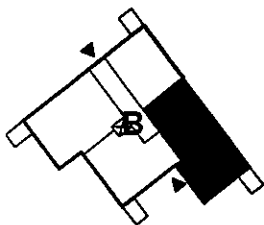
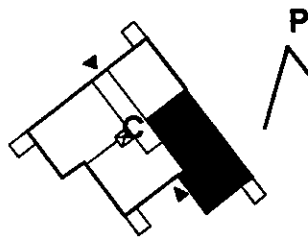


HELSINGIN ASUMISOIKEUS OY PORSLAHDENTIE

HELSINGIN KAUPUNGIN ASUNTOTUOTANTOTOIMISTO



1:100



4H+K+S 86,5m²

A15	3.kerros
B34	3.kerros
C53	3.kerros
A19	4.kerros
B38	4.kerros
C57	4.kerros