

Helsingin Asumisoikeus Oy

Helsinki

Svanströminkuja



Kuvitus- ja havainnekuvat ovat taiteilijan näkemyksiä ja saattavat poiketa toteutuneesta.

Helsingin Asumisoikeus Oy
Svanströminkuja
Svanströminkuja 1 A
00870 Helsinki



Urbaania asumista lähellä luontoa



Merelliseen Laajasaloon tulee uusia asumisoikeusasuntoja. HASO Svanströminkuja nousee kasvavaan ja kehittyvään kaupunginosaan, jossa lähellä ovat niin rannat kuin viheralueetkin. Monipuolistuvia palveluita täydentää uusi kauppakeskus, ja tulevaisuudessa Kruunusillat yhdistää asuinalueen Helsingin keskustaan ja muihin kaupunginosiin.

HASO Svanströminkuja on kolmesta kerrostalosta muodostuva asumisoikeuskohde Laajasalon sydämessä. Svanströminkujalla on 113 asuntoa yksioista viiden huoneen perheasuntoihin.

Kohde valmistuu Helsingin suurimmalle saarelle, joka on tunnettu meren läheisyydestä ja kulttuurihistoriallisesti arvokkaista puistoalueista. Luonto on vahvasti läsnä kehittyvässä kaupunginosassa, jossa lähipalveluita täydentää uusi kauppakeskus liikkeineen, ravintoloineen ja palveluineen. Alueelta löytyvät päiväkodit ja koulut sekä oma terveyskeskus.

Bussit liikennöivät eri puolilta saarta Herttoniemen metroasemalle. Tulevaisuudessa julkiset liikenneyhteydet monipuolistuvat entisestään, kun Kruunusillat yhdistää Laajasalon osaksi kantakaupunkia. Silloin liikkuminen on sujuvaa raitiovaunulla ja kevyenliikenteenväylää pitkin Korkeasaareen, Hakaniemeen ja keskustaan asti.

Laajasalon kehittyvä liikuntapuisto tarjoaa monipuoliset harrastusmahdollisuudet. Vehreät puistot ja metsät sekä lukuisat merenrantaa myötäilevät kävelyreitit kutsuvat ulos virkistymään.

Lue lisää:
www.uuttahelsinki.fi/laajasalo

Svanströminkuja



Asumisoikeusasuntoja Laajasaloon

Laajasaloon rakentuva HASO Svanströminkujassa on kolme kerrostaloa, joissa on yhteensä 113 asuntoa kooltaan 34,5–116,5 m². Kaikissa asunnoissa on lasitettu parveke ja jokaiselle asunnolle kuuluu irtaimistovarasto. Osassa asunnoissa on huoneistos sauna.

Autopaikkoja on 86 kpl ja ne sijaitsevat osittain tontille rakennettavassa 2-kerroksisessa autohallissa ja osittain avopaikoilla tontilla. Autopaikoista 4 on esteettömiä.

Asuntojen arvioitu valmistumisaika on 11–12/2020.
Hakuaika 21.1.–4.2.2019.

Haettavat kerrostalohuoneistot:

1 h + kt + alk	34,5–35,5 m ²
2 h + kt	39,5–51,0 m ²
3 h + kt (+ s)	63,5–80,5 m ²
4 h + kt + s	104,0 m ²
5 h + kt + s	116,5 m ²

Helsingin Asumisoikeus Oy
Svanströminkuja
Svanströminkuja 1 A
00870 Helsinki

Lisätiedot ja hakuohjeet:

Helsingin kaupunki
Kaupunkiympäristö
Asuntotuotanto
Elimäenkatu 15, 00510 Helsinki
www.att.hel.fi

HASO Svanströminkuja
Svanströminkuja 1a
00870 Helsinki



Sijaintikaavio

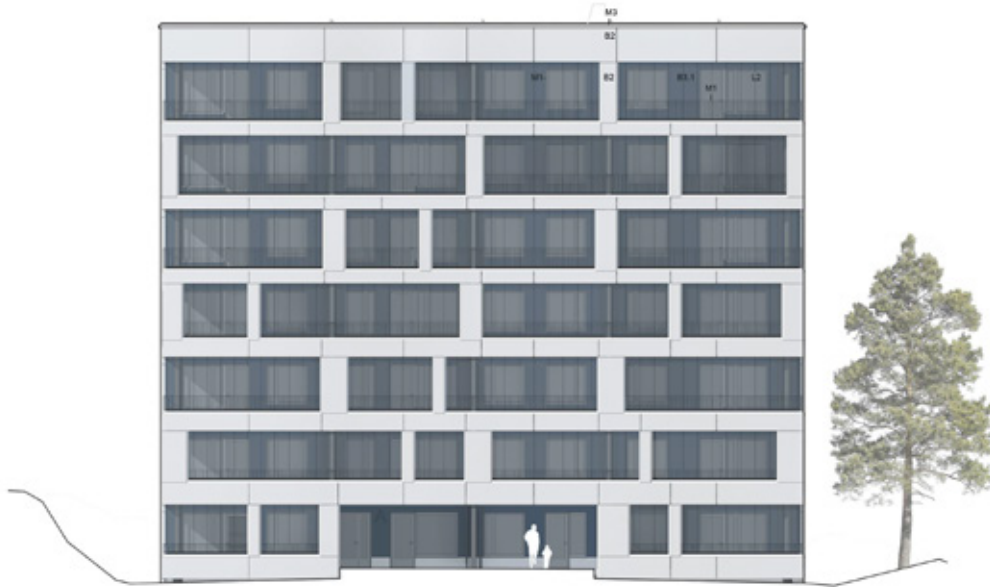
HASO Svanströminkuja
Svanströminkuja 1a
00870 Helsinki



Asemapiirustus

HASO Svanströminkuja
Svanströminkuja 1a
00870 Helsinki

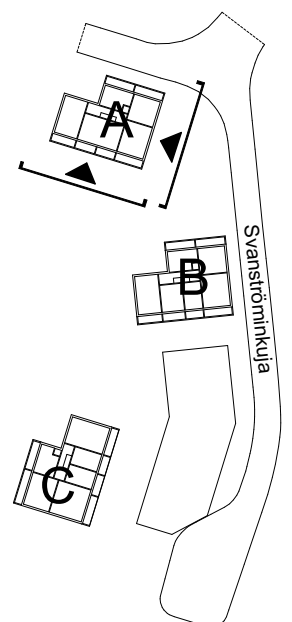
Julkisivu etelään ja itään, rakennus A



Julkisivu etelään



Julkisivu itään



HASO Svanströminkuja

Svanströminkuja 1a

00870 Helsinki

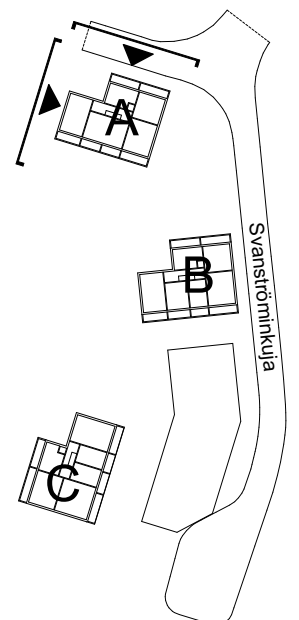
Julkisivut länteen ja pohjoiseen, rakennus A



Julkisivu länteen



Julkisivu pohjoiseen



HASO Svanströminkuja
Svanströminkuja 1a
00870 Helsinki

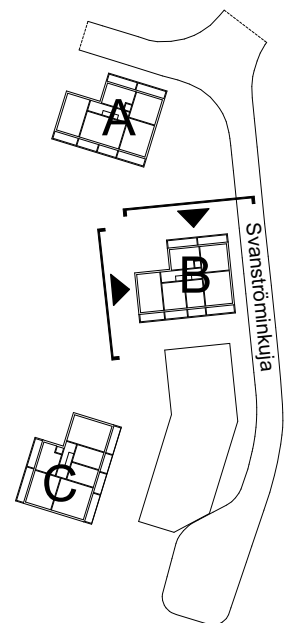
Julkisivu länteen ja pohjoiseen, rakennus B



Julkisivu länteen



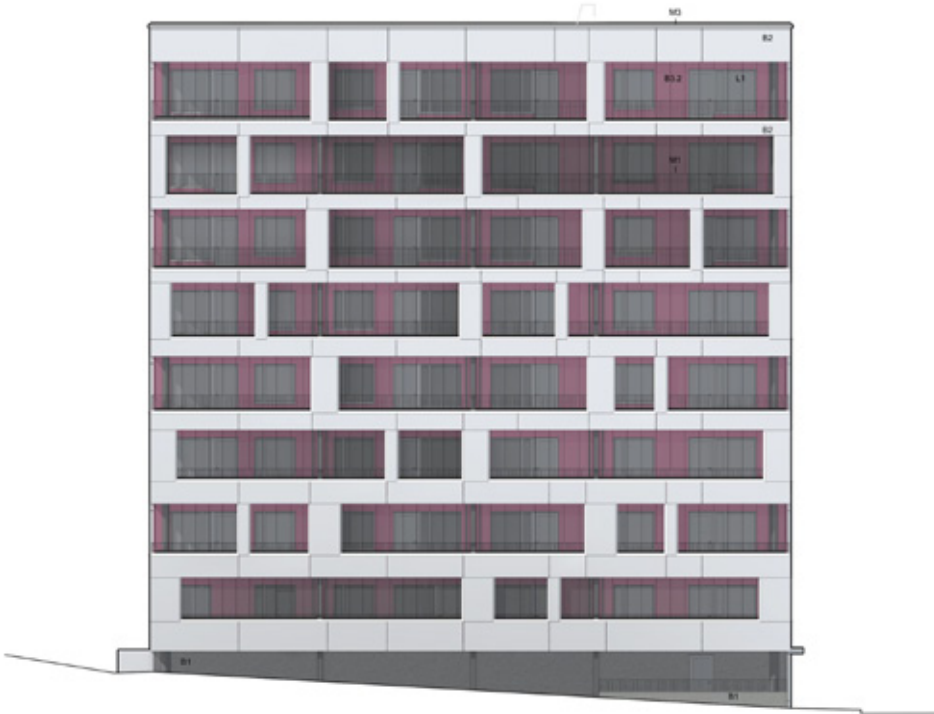
Julkisivu pohjoiseen



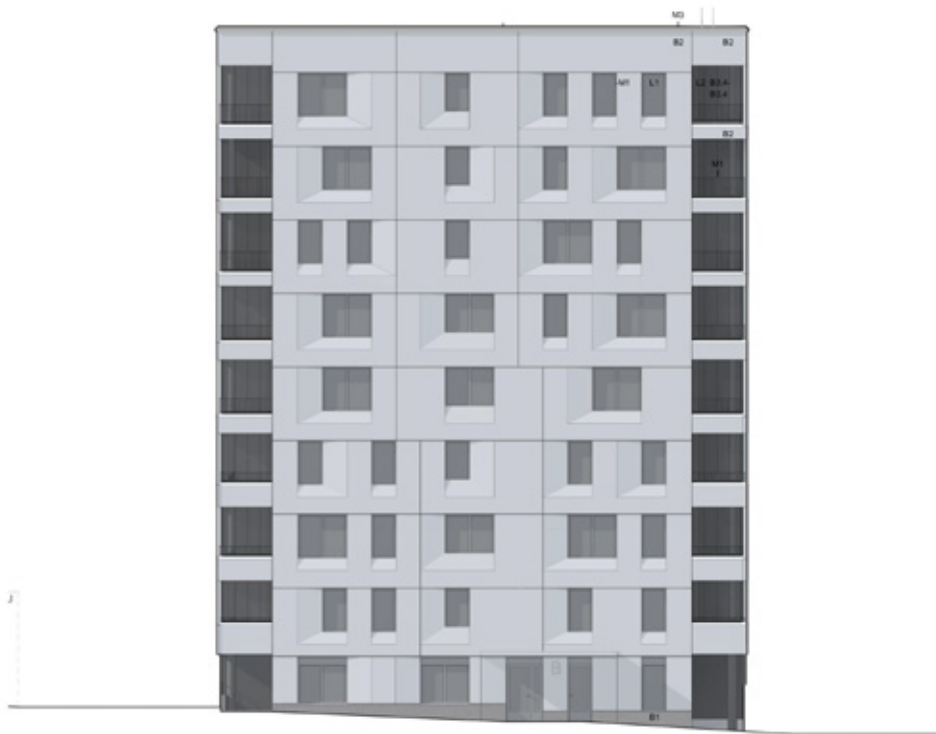
HASO Svanströminkuja

Svanströminkuja 1a
00870 Helsinki

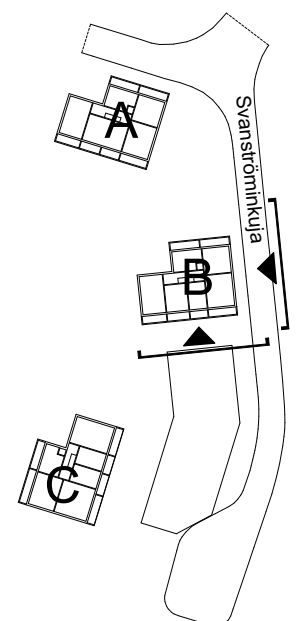
Julkisivut etelään ja itään, rakennus B



Julkisivu etelään



Julkisivu itään

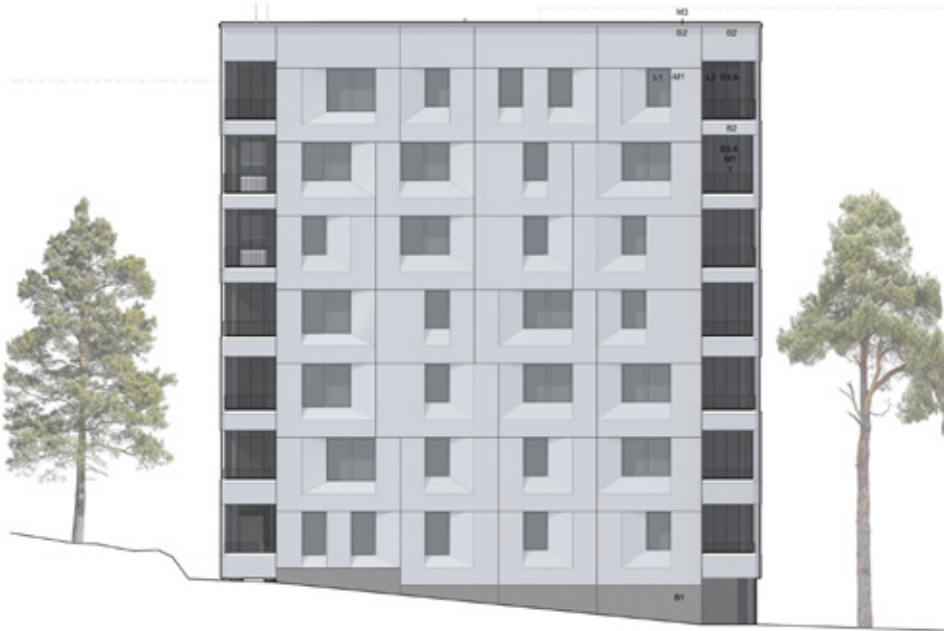


HASO Svanströminkuja

Svanströminkuja 1a

00870 Helsinki

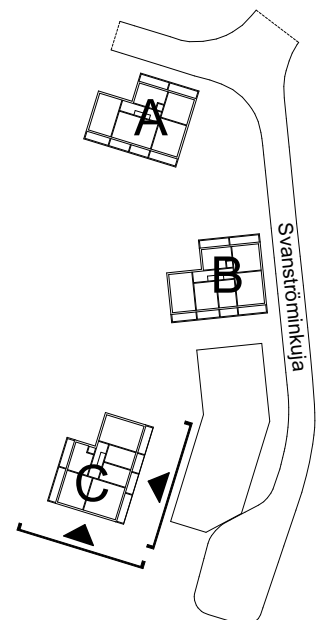
Julkisivu etelään ja itään, rakennus C



Julkisivu etelään



Julkisivu itään



HASO Svanströminkuja

Svanströminkuja 1a
00870 Helsinki

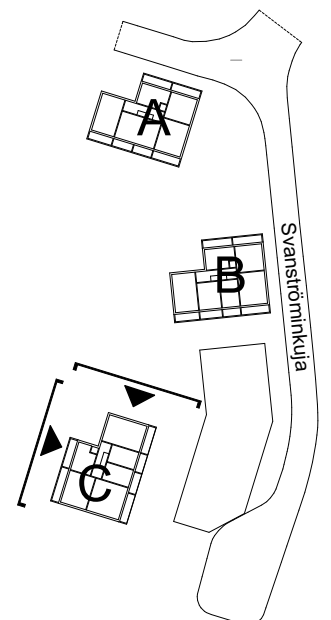
Julkisivu länteen ja pohjoiseen, rakennus C



Julkisivu länteen



Julkisivu pohjoiseen



HASO Svanströminkuja

Svanströminkuja 1a
00870 Helsinki

Svanströminkujan havainnekuvat



Havainnekuva julkisivusta

HASO Svanströminkuja

Svanströminkuja 1a

00870 Helsinki

Havainnekuva huoneistosta 3H+KT



Kuva on viitteellinen ja osa huonesiton materiaaleista voi poiketa näkyvässä esitetyistä

HELSINGIN ASUMISOIKEUS OY
SVANSTRÖMINKUJA
ASUMISOIKEUSMAKSULUETTELO

ALUSTAVA
11.1.2019

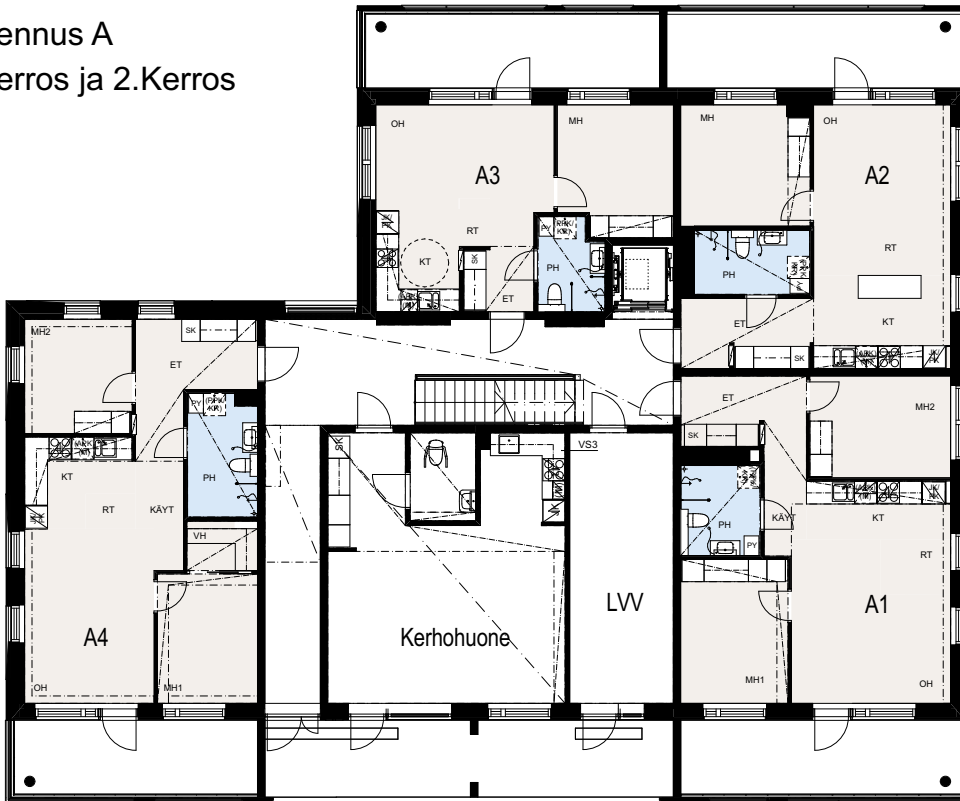
Huon. n:o	KRS	Tyyppi	Pinta- ala	Jyvitetty pinta-ala	Käyttö- vastike- arvio €/kk	Käyttö- vastike vakuus	Asumisoikeus- maksut 4072560,00
Yht.			6407,50	6407,50			4072560,00
A1	1. krs	3H+KT	63,5	60,42	648,30	500,00	38403,00
A2	1. krs	2H+KT	51,0	49,45	530,60	500,00	31430,00
A3	1. krs	2H+KT	41,5	42,56	456,70	500,00	27051,00
A4	1. krs	3H+KT	65,0	61,85	663,70	500,00	39311,00
A5	2. krs	3H+KT	63,5	61,05	655,10	500,00	38803,00
A6	2. krs	2H+KT	51,0	49,96	536,10	500,00	31754,00
A7	2. krs	2H+KT	41,5	42,99	461,30	500,00	27324,00
A8	2. krs	3H+KT	65,0	62,49	670,50	500,00	39718,00
A9	2. krs	3H+KT+S	80,0	71,78	770,20	500,00	45623,00
A10	3. krs	3H+KT	63,5	62,92	675,10	500,00	39991,00
A11	3. krs	2H+KT	51,0	51,49	552,50	500,00	32727,00
A12	3. krs	2H+KT	41,5	44,29	475,20	500,00	28150,00
A13	3. krs	3H+KT	65,0	64,40	691,00	500,00	40932,00
A14	3. krs	3H+KT+S	80,0	73,98	793,80	500,00	47021,00
A15	4. krs	3H+KT	63,5	63,54	681,80	500,00	40386,00
A16	4. krs	2H+KT	51,0	52,00	558,00	500,00	33051,00
A17	4. krs	2H+KT	41,5	44,73	480,00	500,00	28430,00
A18	4. krs	3H+KT	65,0	65,04	697,90	500,00	41339,00
A19	4. krs	3H+KT+S	80,0	74,71	801,60	500,00	47485,00
A20	5. krs	3H+KT	63,5	64,16	688,40	500,00	40780,00
A21	5. krs	2H+KT	51,0	52,51	563,40	500,00	33375,00
A22	5. krs	2H+KT	41,5	45,16	484,60	500,00	28703,00
A23	5. krs	3H+KT	65,0	65,68	704,70	500,00	41746,00
A24	5. krs	3H+KT+S	79,5	74,97	804,40	500,00	47650,00
A25	6. krs	3H+KT	63,5	64,78	695,10	500,00	41174,00
A26	6. krs	2H+KT	51,0	53,02	568,90	500,00	33699,00
A27	6. krs	2H+KT	41,5	45,60	489,30	500,00	28983,00
A28	6. krs	3H+KT	64,5	65,80	706,00	500,00	41822,00
A29	6. krs	3H+KT+S	79,5	75,70	812,30	500,00	48114,00
A30	7. krs	3H+KT	63,5	65,41	701,80	500,00	41574,00
A31	7. krs	2H+KT	51,0	53,53	574,40	500,00	34023,00
A32	7. krs	3H+KT	64,5	66,44	712,90	500,00	42229,00
A33	7. krs	3H+KT+S	79,5	76,43	820,10	500,00	48578,00
B34	1. krs	2H+KT	51,5	49,94	535,90	500,00	31741,00
B35	1. krs	3H+KT	63,5	60,42	648,30	500,00	38403,00
B36	1. krs	1H+KT+ALK	34,5	36,64	393,10	500,00	23288,00
B37	1. krs	3H+KT+S	79,5	70,61	757,60	500,00	44879,00
B38	2. krs	2H+KT	44,0	45,17	484,70	500,00	28710,00
B39	2. krs	3H+KT	65,0	62,49	670,50	500,00	39718,00
B40	2. krs	2H+KT	41,5	42,99	461,30	500,00	27324,00
B41	2. krs	2H+KT	51,0	49,96	536,10	500,00	31754,00
B42	2. krs	3H+KT	63,5	61,05	655,10	500,00	38803,00
B43	2. krs	1H+KT+ALK	34,5	37,02	397,20	500,00	23530,00

B44	3. krs	2H+KT	44,0	46,54	499,40	500,00	29580,00
B45	3. krs	3H+KT	65,0	64,40	691,00	500,00	40932,00
B46	3. krs	2H+KT	41,5	44,29	475,20	500,00	28150,00
B47	3. krs	2H+KT	51,0	51,49	552,50	500,00	32727,00
B48	3. krs	3H+KT	63,5	62,92	675,10	500,00	39991,00
B49	3. krs	1H+KT+ALK	34,5	38,14	409,20	500,00	24242,00
B50	4. krs	2H+KT	44,0	47,00	504,30	500,00	29873,00
B51	4. krs	3H+KT	65,0	65,04	697,90	500,00	41339,00
B52	4. krs	2H+KT	41,5	44,73	480,00	500,00	28430,00
B53	4. krs	2H+KT	51,0	52,00	558,00	500,00	33051,00
B54	4. krs	3H+KT	63,5	63,54	681,80	500,00	40386,00
B55	4. krs	1H+KT+ALK	34,5	38,51	413,20	500,00	24477,00
B56	5. krs	2H+KT	44,0	47,45	509,10	500,00	30159,00
B57	5. krs	3H+KT	65,0	65,68	704,70	500,00	41746,00
B58	5. krs	2H+KT	41,5	45,16	484,60	500,00	28703,00
B59	5. krs	2H+KT	51,0	52,51	563,40	500,00	33375,00
B60	5. krs	3H+KT	63,5	64,16	688,40	500,00	40780,00
B61	5. krs	1H+KT+ALK	34,5	38,89	417,30	500,00	24718,00
B62	6. krs	2H+KT	44,0	47,91	514,10	500,00	30451,00
B63	6. krs	3H+KT	65,0	66,31	711,50	500,00	42146,00
B64	6. krs	2H+KT	41,5	45,60	489,30	500,00	28983,00
B65	6. krs	2H+KT	51,0	53,02	568,90	500,00	33699,00
B66	6. krs	3H+KT	63,5	64,78	695,10	500,00	41174,00
B67	6. krs	1H+KT+ALK	34,5	39,26	421,30	500,00	24953,00
B68	7. krs	2H+KT	44,0	48,37	519,00	500,00	30744,00
B69	7. krs	3H+KT	64,5	66,44	712,90	500,00	42229,00
B70	7. krs	2H+KT	41,5	46,03	493,90	500,00	29256,00
B71	7. krs	2H+KT	51,0	53,53	574,40	500,00	34023,00
B72	7. krs	3H+KT	63,5	65,41	701,80	500,00	41574,00
B73	7. krs	1H+KT+ALK	34,5	39,63	425,20	500,00	25189,00
B74	8. krs	2H+KT	44,0	48,82	523,80	500,00	31030,00
B75	8. krs	3H+KT	64,5	67,07	719,70	500,00	42629,00
B76	8. krs	2H+KT	51,0	54,04	579,80	500,00	34347,00
B77	8. krs	3H+KT	63,5	66,03	708,50	500,00	41968,00
B78	8. krs	1H+KT+ALK	34,5	40,01	429,30	500,00	25430,00
C79	1. krs	3H+KT+S	76,5	67,94	729,00	500,00	43182,00
C80	1. krs	1H+KT+ALK	35,5	37,38	401,10	500,00	23758,00
C81	1. krs	3H+KT+S	80,5	71,49	767,10	500,00	45439,00
C82	2. krs	3H+KT+S	76,5	68,64	736,50	500,00	43627,00
C83	2. krs	1H+KT+ALK	35,5	37,76	405,20	500,00	24000,00
C84	2. krs	1H+KT+ALK	35,5	37,76	405,20	500,00	24000,00
C85	2. krs	3H+KT+S	80,5	72,23	775,00	500,00	45909,00
C86	2. krs	3H+KT	63,5	61,05	655,10	500,00	38803,00
C87	2. krs	2H+KT	39,5	41,28	442,90	500,00	26237,00
C88	3. krs	3H+KT+S	76,5	70,74	759,00	500,00	44962,00
C89	3. krs	1H+KT+ALK	35,5	38,90	417,40	500,00	24725,00
C90	3. krs	1H+KT+ALK	35,5	38,90	417,40	500,00	24725,00
C91	3. krs	3H+KT+S	80,5	74,44	798,70	500,00	47314,00
C92	3. krs	3H+KT	63,5	62,92	675,10	500,00	39991,00
C93	3. krs	2H+KT	39,5	42,54	456,50	500,00	27038,00
C94	4. krs	3H+KT+S	76,5	71,44	766,60	500,00	45407,00
C95	4. krs	1H+KT+ALK	35,5	39,29	421,60	500,00	24972,00

C96	4. krs	1H+KT+ALK	35,5	39,29	421,60	500,00	24972,00
C97	4. krs	3H+KT+S	80,5	75,18	806,70	500,00	47784,00
C98	4. krs	3H+KT	63,5	63,54	681,80	500,00	40386,00
C99	4. krs	2H+KT	39,5	42,95	460,90	500,00	27299,00
C100	5. krs	3H+KT+S	76,5	72,14	774,10	500,00	45852,00
C101	5. krs	1H+KT+ALK	35,5	39,67	425,70	500,00	25214,00
C102	5. krs	1H+KT+ALK	35,5	39,67	425,70	500,00	25214,00
C103	5. krs	3H+KT+S	80,5	75,92	814,60	500,00	48254,00
C104	5. krs	4H+KT+S	104,0	92,07	987,90	500,00	58519,00
C105	6. krs	3H+KT+S	76,5	72,84	781,60	500,00	46297,00
C106	6. krs	1H+KT+ALK	35,5	40,05	429,70	500,00	25455,00
C107	6. krs	1H+KT+ALK	35,5	40,05	429,70	500,00	25455,00
C108	6. krs	3H+KT+S	80,5	76,65	822,50	500,00	48718,00
C109	6. krs	4H+KT+S	104,0	92,97	997,60	500,00	59091,00
C110	7. krs	3H+KT+S	76,5	73,54	789,10	500,00	46741,00
C111	7. krs	1H+KT+ALK	35,5	40,43	433,80	500,00	25697,00
C112	7. krs	5H+KT+S	116,5	100,59	1079,30	500,00	63936,00
C113	7. krs	3H+KT	63,5	65,41	701,80	500,00	41574,00

HASO Svanströminkuja
Svanströminkuja 1a
00870 Helsinki

Rakennus A
1. Kerros ja 2.Kerros



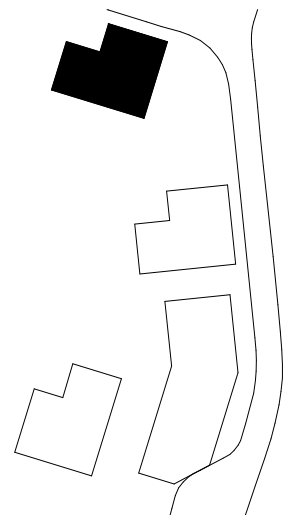
1.Kerros



2.Kerros



1:200



HASO Svanströminkuja
Svanströminkuja 1a
00870 Helsinki

Rakennus A
3. Kerros ja 4. Kerros



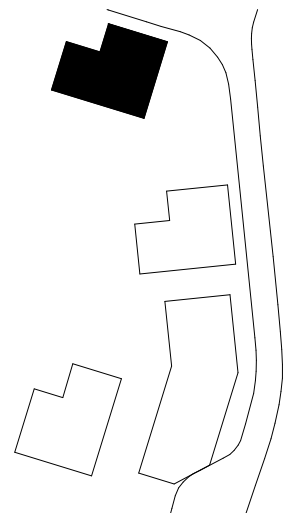
3. Kerros



4. Kerros



1:200



HASO Svanströminkuja
Svanströminkuja 1a
00870 Helsinki

Rakennus A
5. Kerros ja 6. Kerros



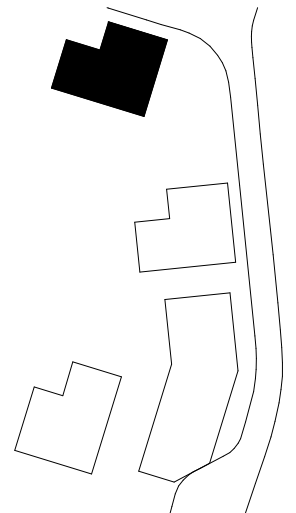
5. Kerros



6. Kerros



1:200



HASO Svanströminkuja

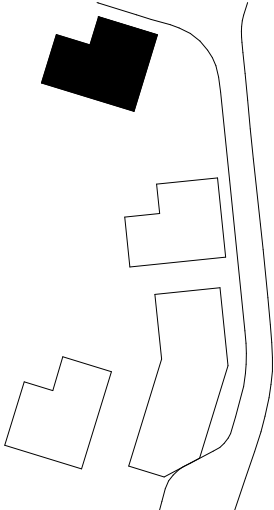
Svanströminkuja 1a
00870 Helsinki

Rakennus A

7. Kerros



1:200

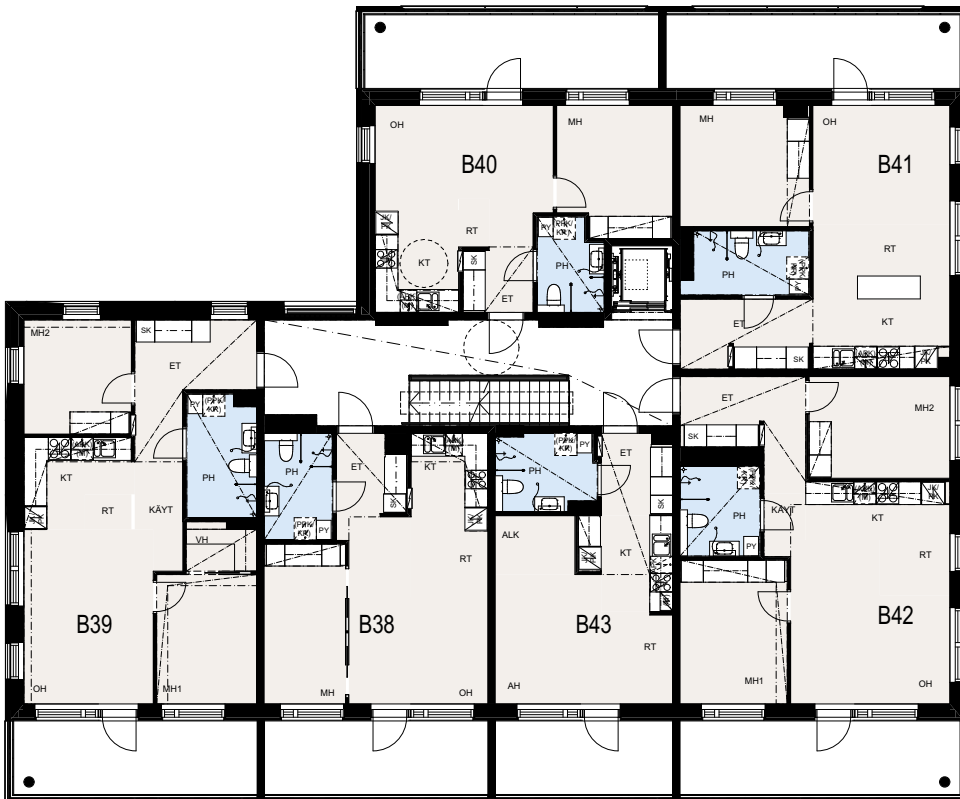


HASO Svanströminkuja
Svanströminkuja 1a
00870 Helsinki

Rakennus B
1. Kerros ja 2. Kerros



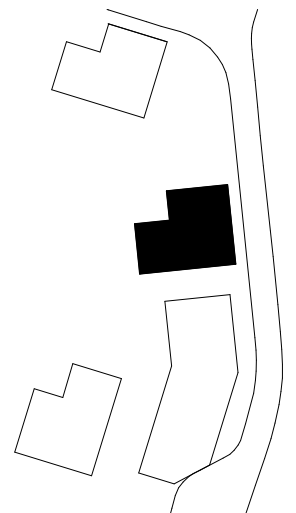
1. Kerros



2. Kerros

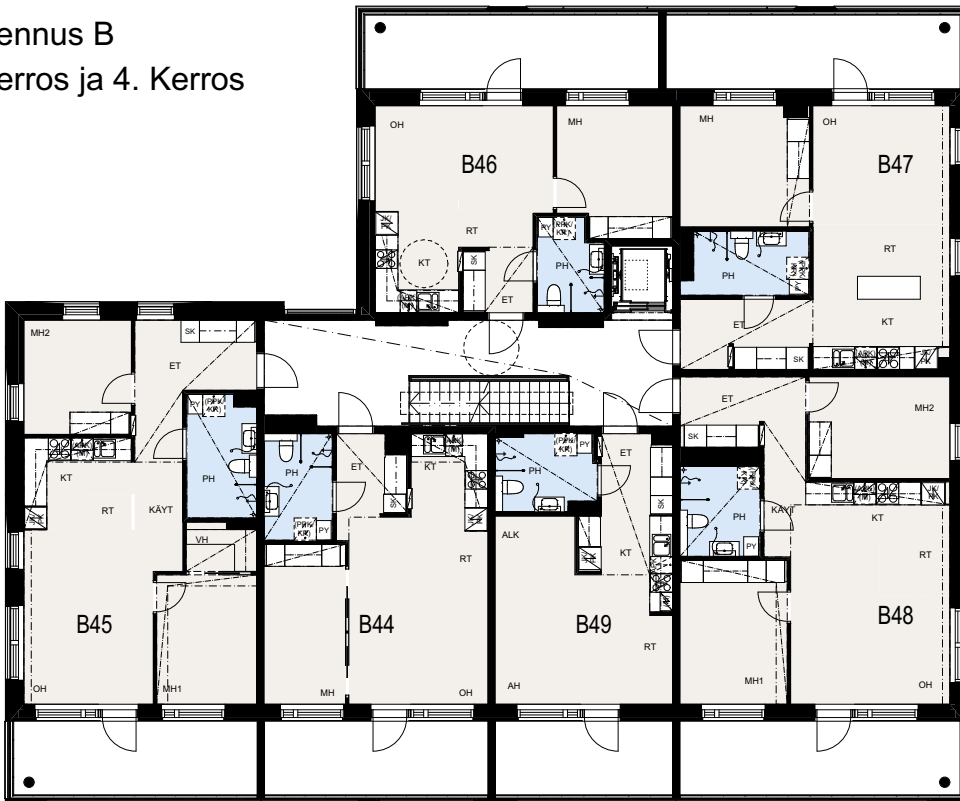


1:200

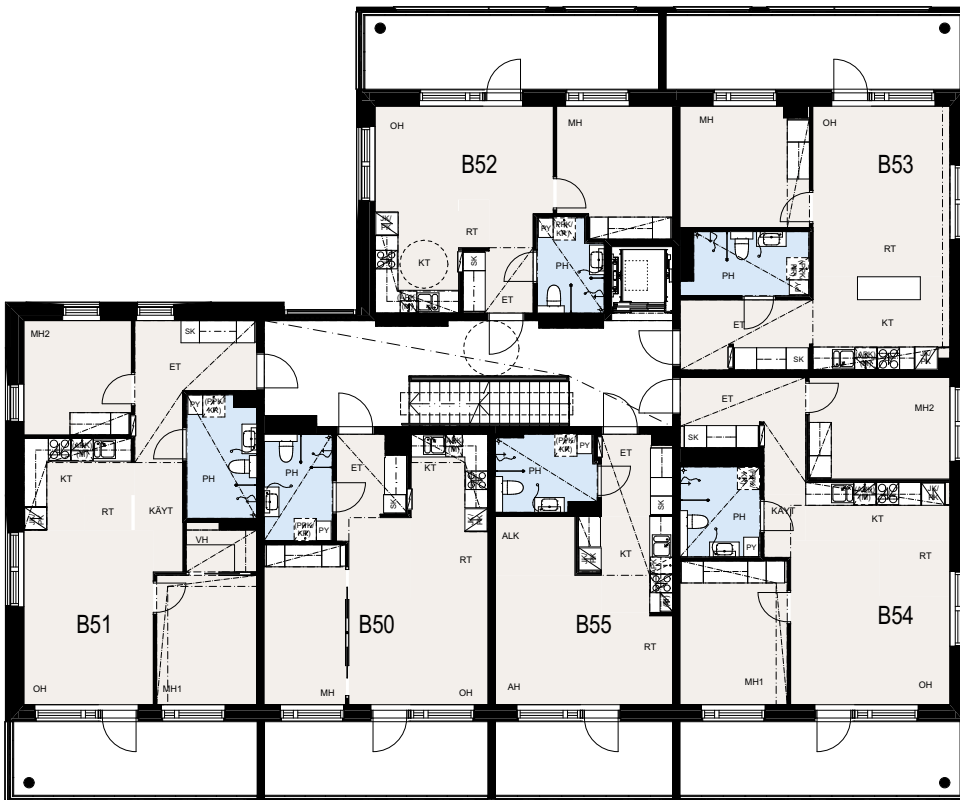


HASO Svanströminkuja
Svanströminkuja 1a
00870 Helsinki

Rakennus B
3. Kerros ja 4. Kerros



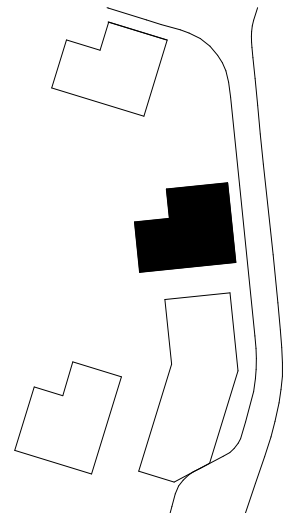
3. Kerros



4. Kerros

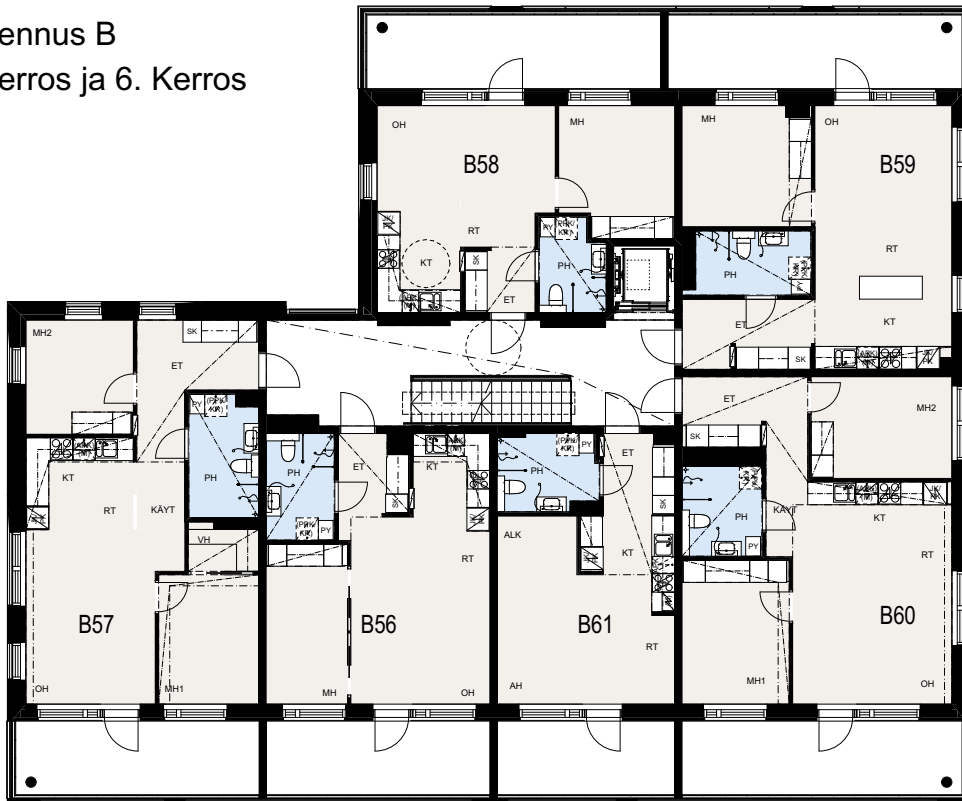


1:200

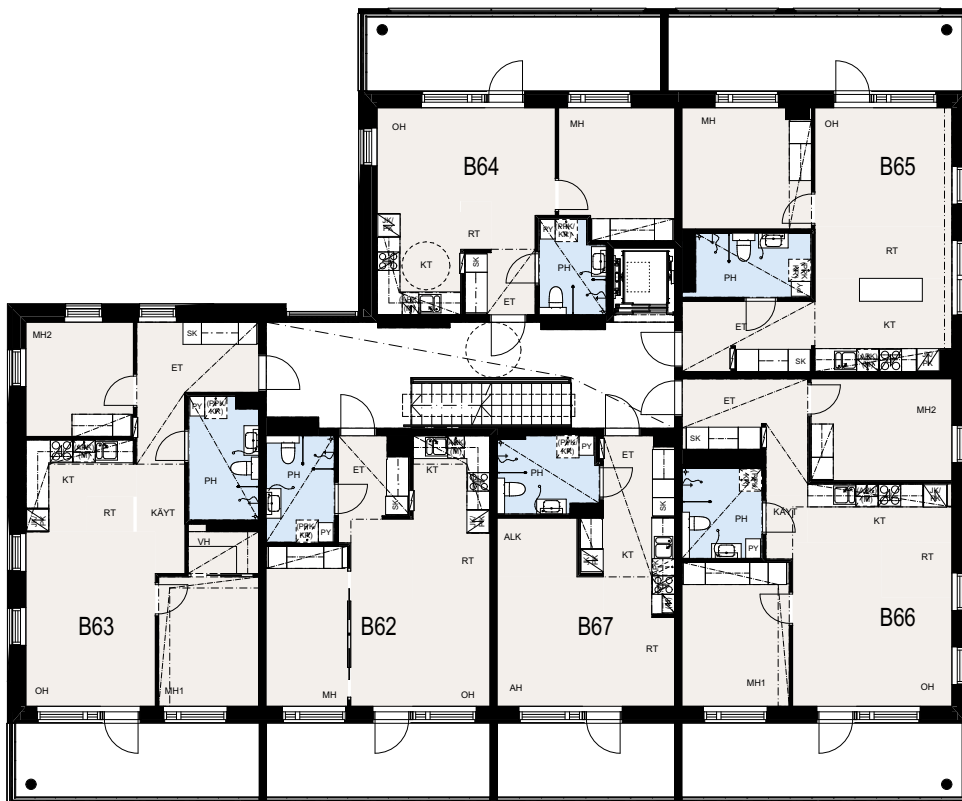


HASO Svanströminkuja
Svanströminkuja 1a
00870 Helsinki

Rakennus B
5. Kerros ja 6. Kerros



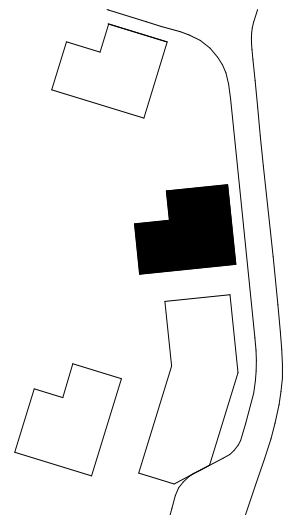
5. Kerros



6. Kerros



1:200



HASO Svanströminkuja

Svanströminkuja 1a

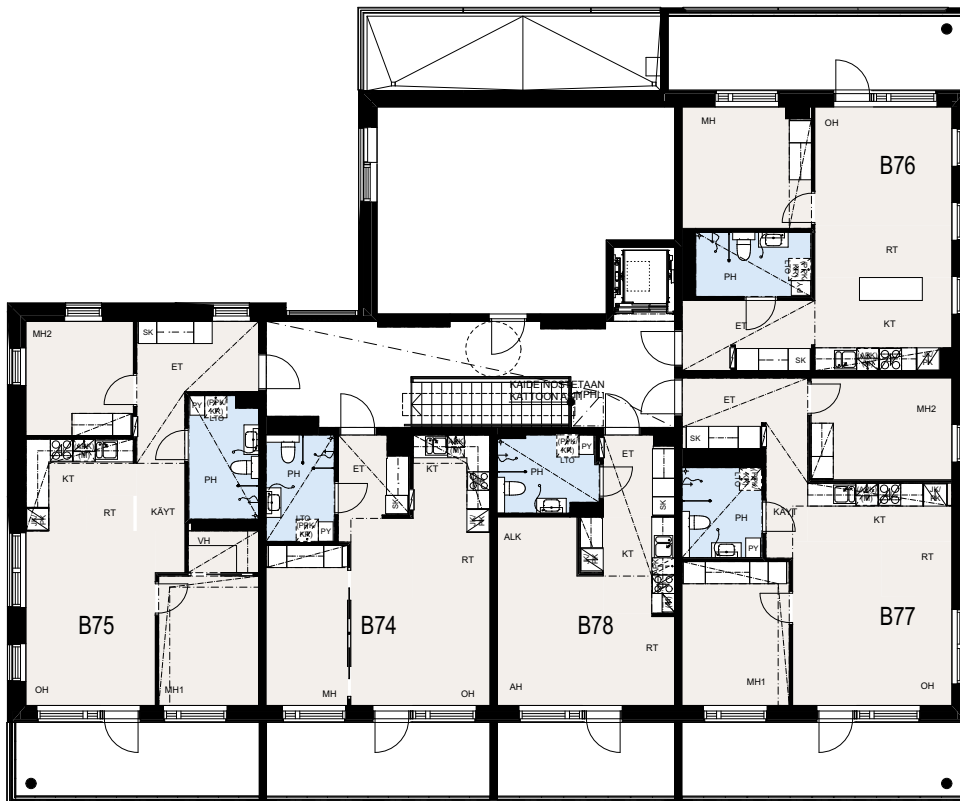
00870 Helsinki

Rakennus B

7. Kerros ja 8. Kerros



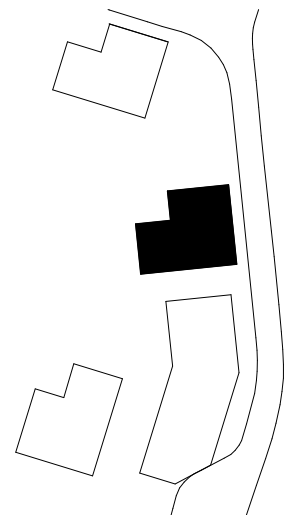
7. Kerros



8. Kerros



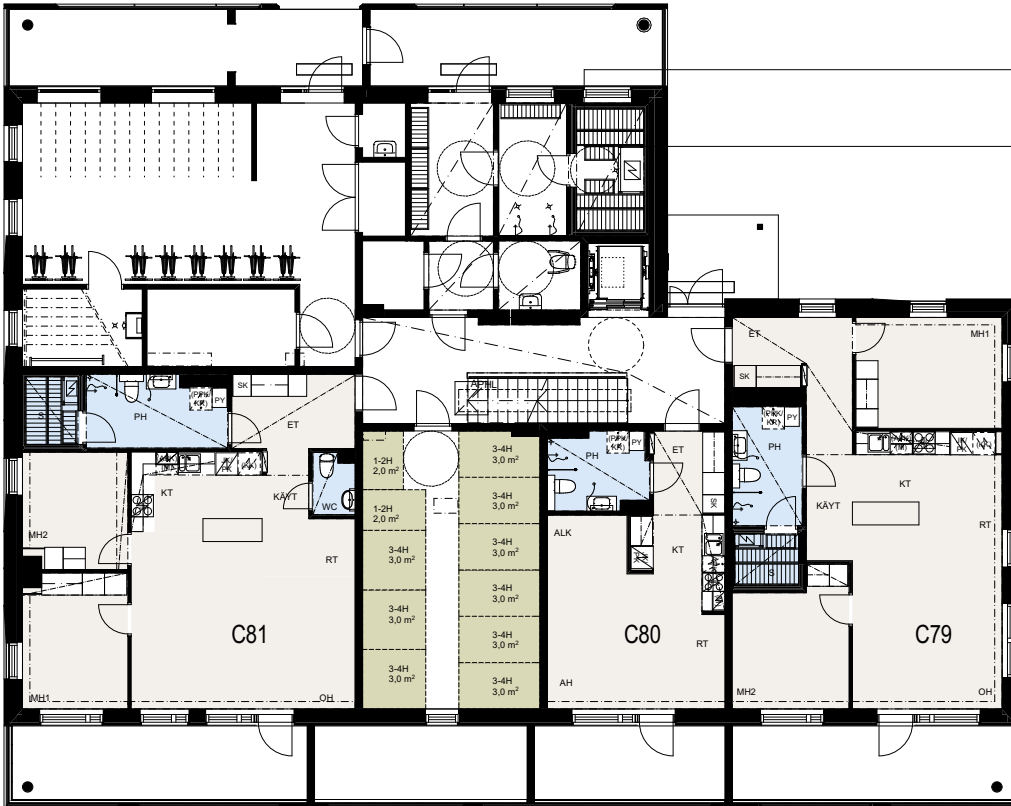
1:200



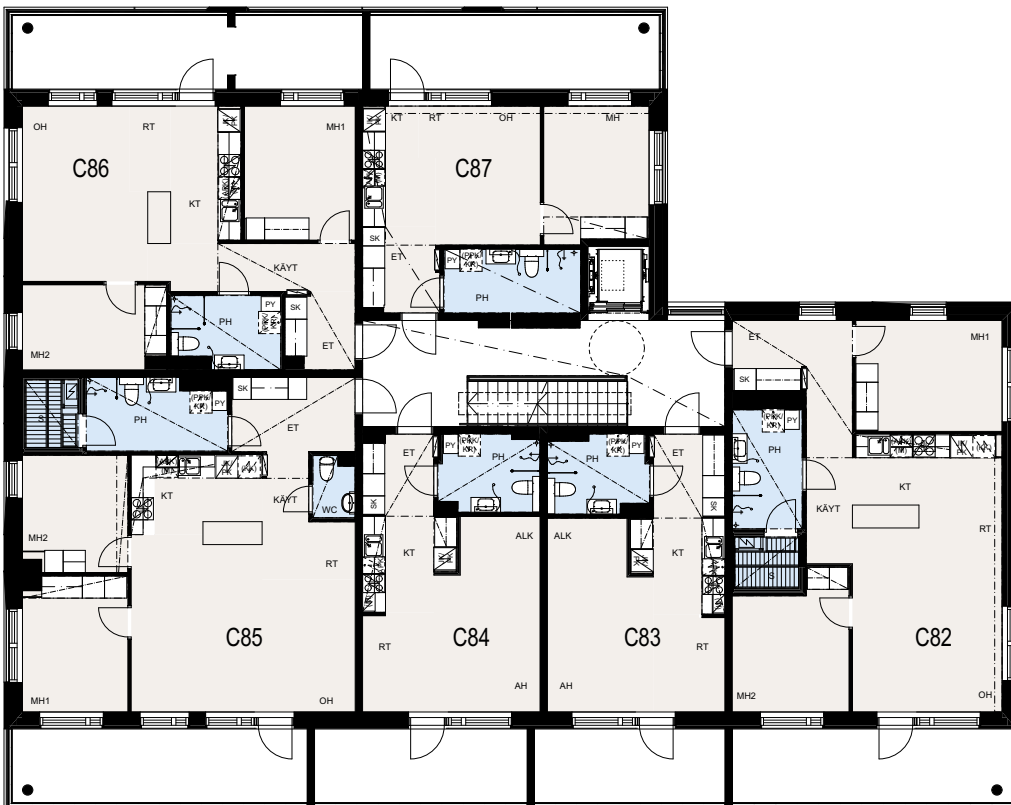
HASO Svanströminkuja
Svanströminkuja 1a
00870 Helsinki

Rakennus C

1. Kerros ja 2. Kerros



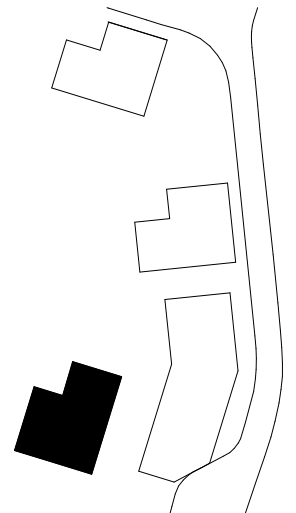
1. Kerros



2. Kerros



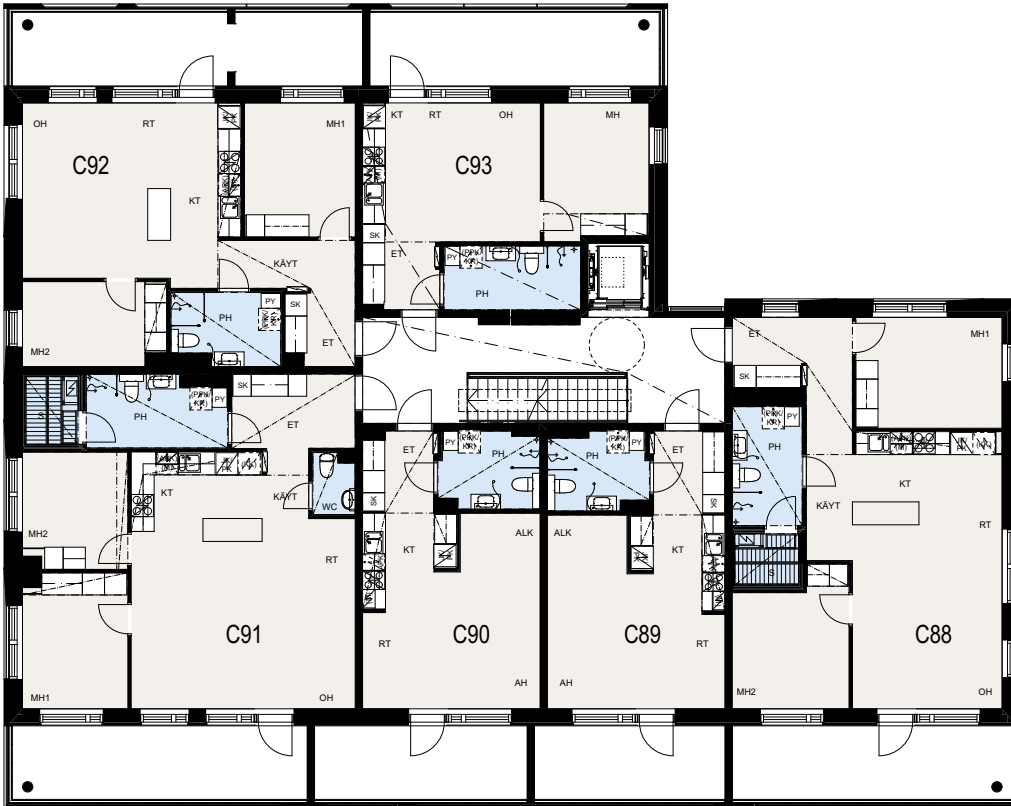
1:200



HASO Svanströminkuja
Svanströminkuja 1a
00870 Helsinki

Rakennus C

3. Kerros ja 4. Kerros



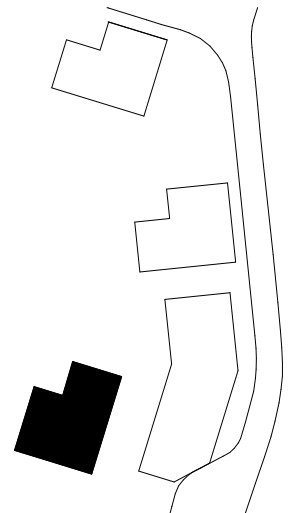
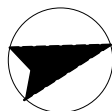
3.Kerros



4.Kerros



1:200



HASO Svanströminkuja
Svanströminkuja 1a
00870 Helsinki

Rakennus C

5. Kerros ja 6. Kerros



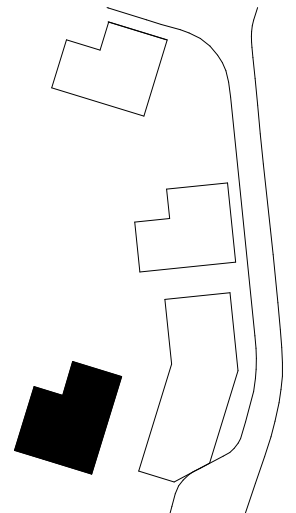
5. Kerros



6. Kerros

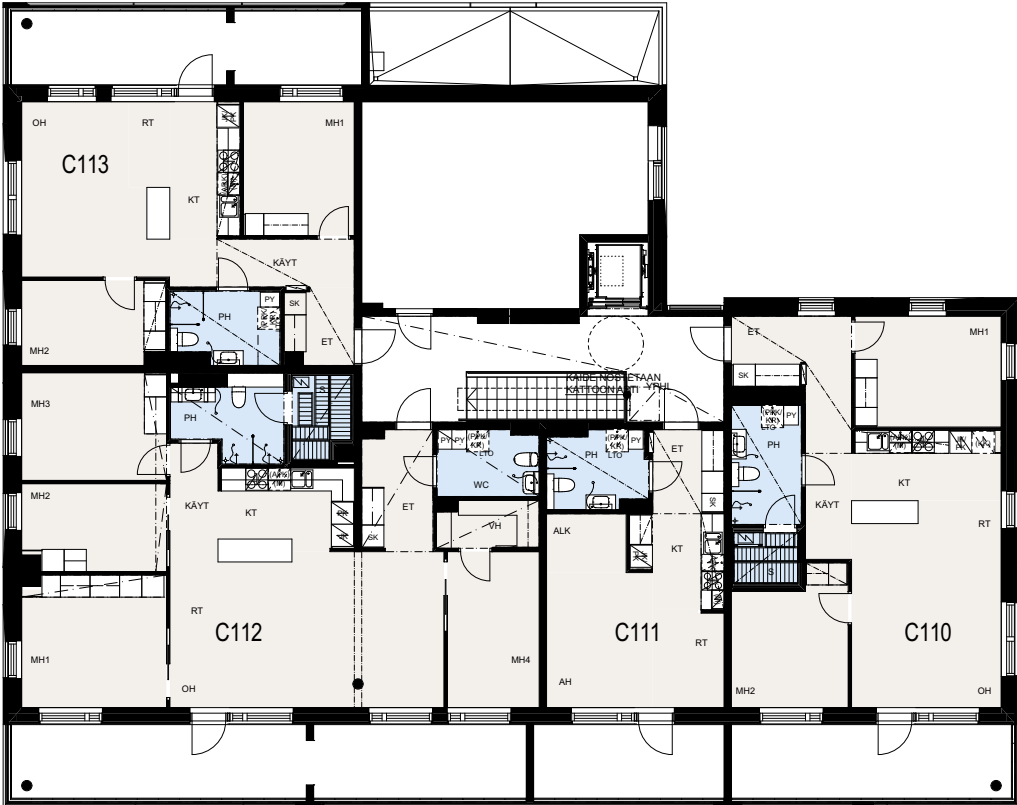


1:200

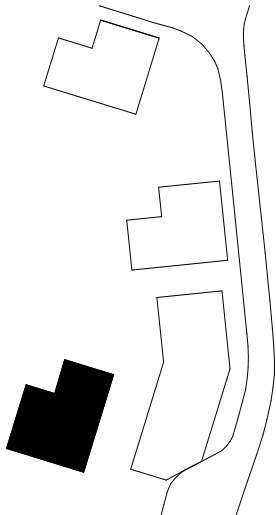
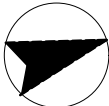


HASO Svanströminkuja
Svanströminkuja 1a
00870 Helsinki

Rakennus C
7. Kerros



1:200



HASO Svanströminkuja

Svanströminkuja 1a

00870 Helsinki

Huoneistopohjien piirustusmerkkien selitykset

Huonetilojen lyhenteet:

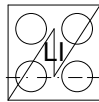
ET	Eteinen
PH	Pesuhuone
S	Sauna
MH	Makuuhuone
KT	Keittiö
RT	Ruokailutila
OH	Olohuone
VH	Vaatehuone
KÄYT	Käytävä



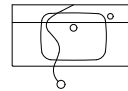
TISKIALLAS JA HANA



WC-ISTUIN



LATTIALIESI JA LIESIKUPU



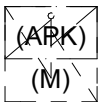
LAVUAARI, ALLASKAAPPI,
PEILIKAAPPI, HANA JA
KÄSISUIHKU



JÄÄKAAPPI-PAKASTINYHDISTelmä



SUIHKU



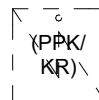
TILAVARAUS ASTIANPESUKONEELLE
TASON ALLA JA TILAVARAUS
MIKROAALTOUUNILLE



SUIHKUSEINÄ



TILAVARAUS KYLMÄKAAPILLE



TILAVARAUS PYYKINPESUKONEELLE
JA KUIVAUSRUMMULLE



PYYKKIKAAPPI



RYHMÄKESKUS



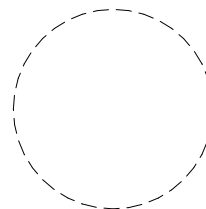
SIIVOUSKAAPPI



VEDENPOISTO PARVEKKEELLA



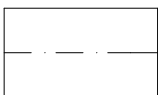
HYLLYKAAPPI



PYÖRÄTUOLIN TILAVARAUS



TANKOKAAPPI



ETEISEN TANKOKAAPPI

HASO Svanströminkuja

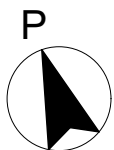
Svanströminkuja 1a
00870 Helsinki

A1

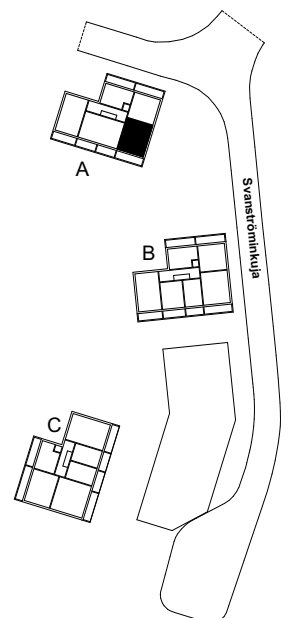
3H+KT

63,5 m²

1.krs



1:100



HASO Svanströminkuja

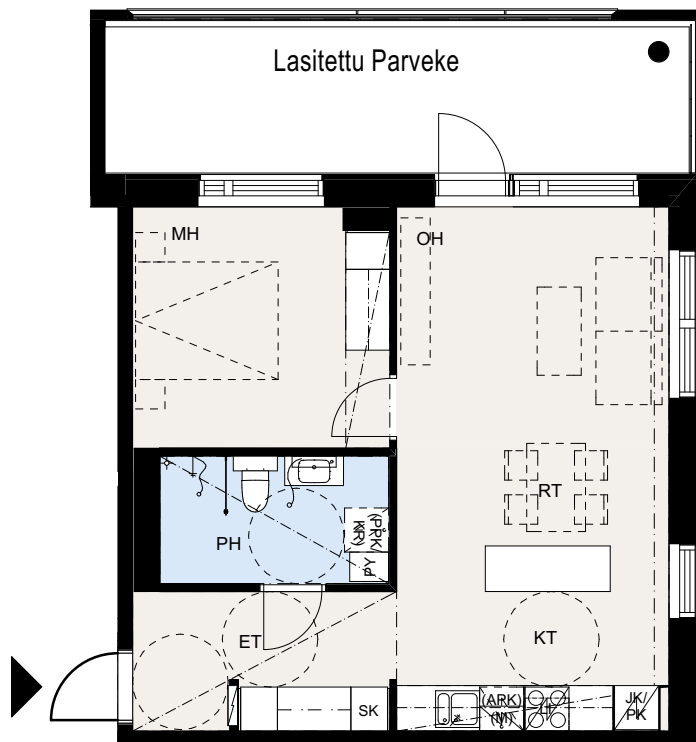
Svanströminkuja 1a
00870 Helsinki

A2, A6, A21 ja A31

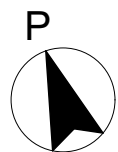
2H+KT

51,0 m²

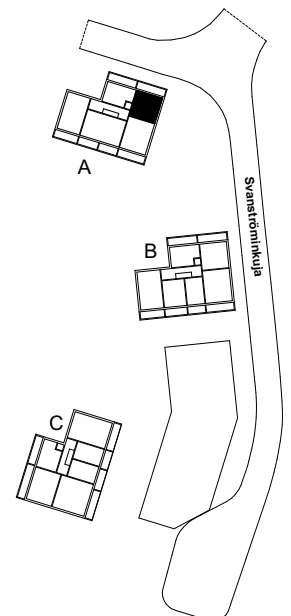
1.krs, 2.krs, 5.krs, 7.krs



Parvekkeiden kaideratkaisut vaihtelevat asunnoittain.
Koteloinneissa eroja asuntojen välillä.



1:100



HASO Svanströminkuja

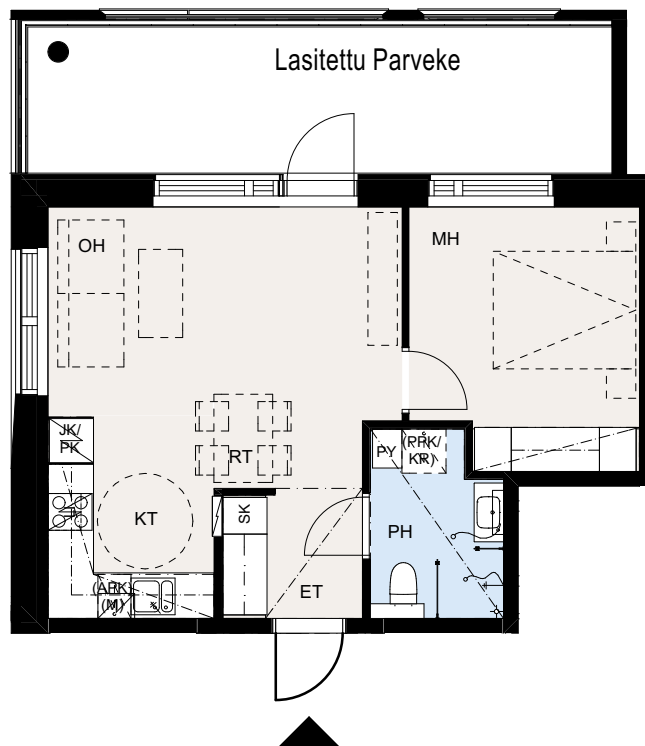
Svanströminkuja 1a
00870 Helsinki

A3, A12 ja A22

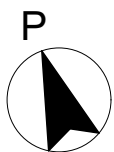
2H+KT

41,5 m²

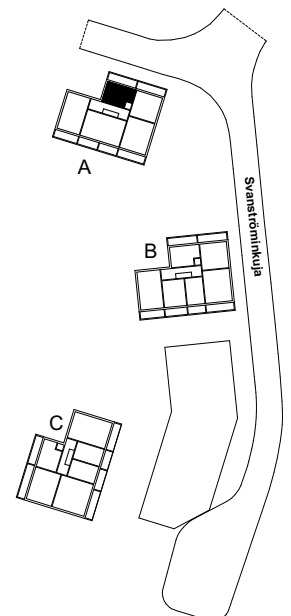
1.krs, 3.krs, 5.krs



Parvekkeiden kaideratkaisut vaihtelevat asunnoittain.



1:100



HASO Svanströminkuja

Svanströminkuja 1a

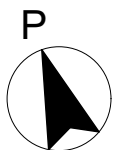
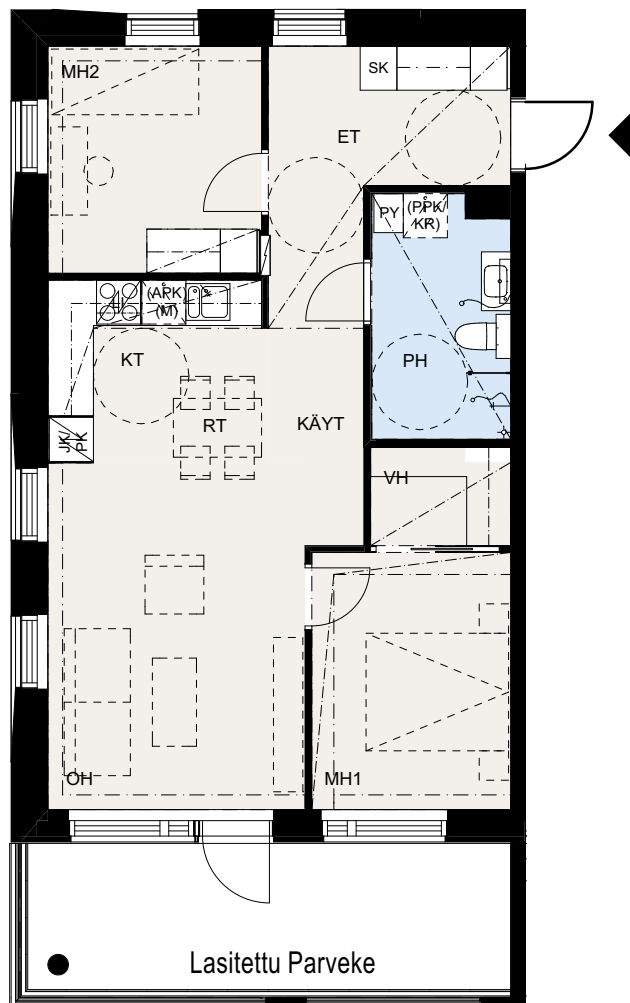
00870 Helsinki

A4

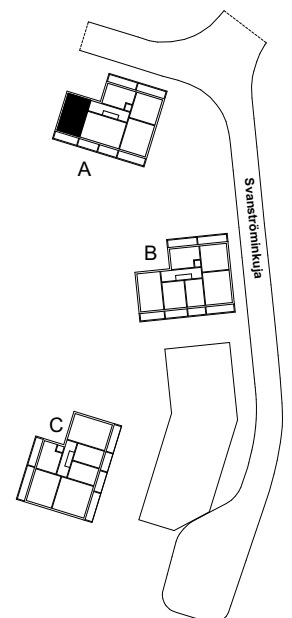
3H+KT

65,0 m²

1.krs



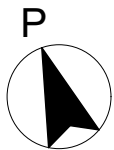
1:100



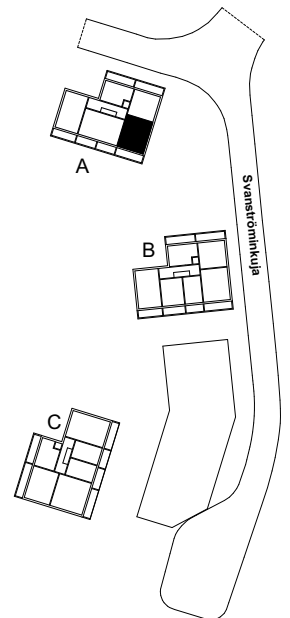
HASO Svanströminkuja

Svanströminkuja 1a
00870 Helsinki

A5
3H+KT
63,5 m²
2.krs



1:100



HASO Svanströminkuja

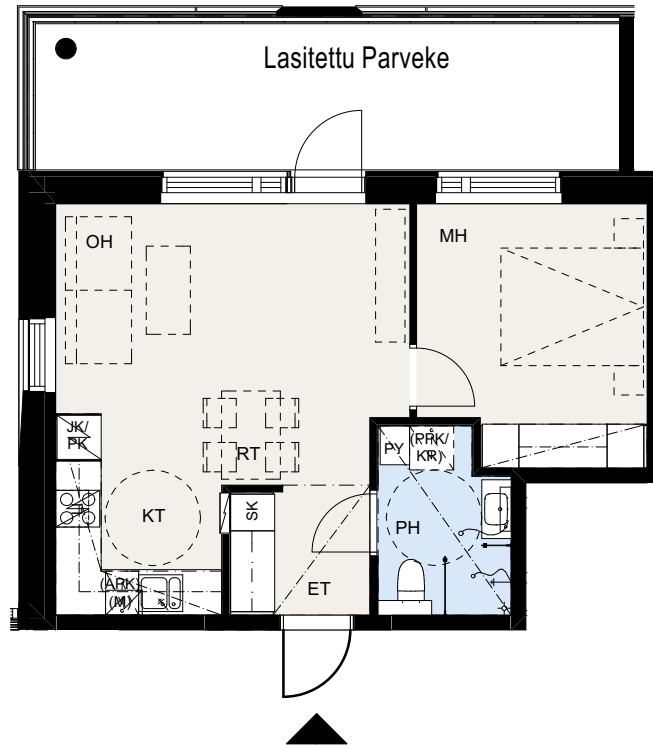
Svanströminkuja 1a
00870 Helsinki

A7 ja A27

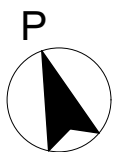
2H+KT

41,5 m²

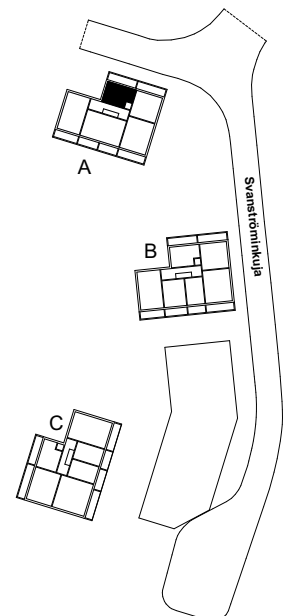
2.krs, 6.krs



Parvekkeiden kaideratkaisut vaihtelevat asunnoittain.



1:100



HASO Svanströminkuja

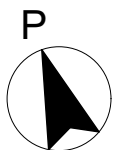
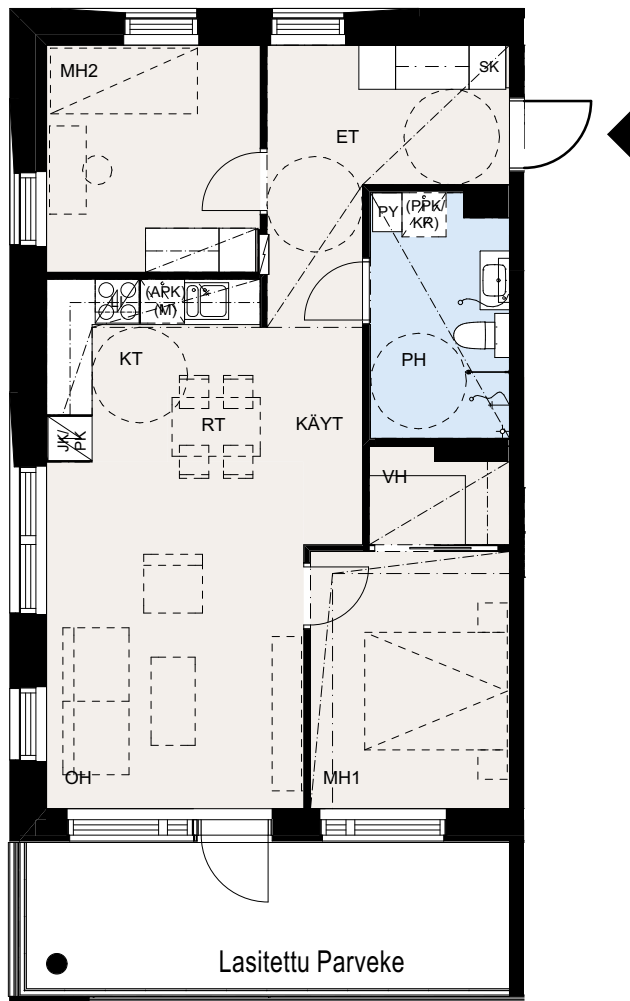
Svanströminkuja 1a
00870 Helsinki

A8

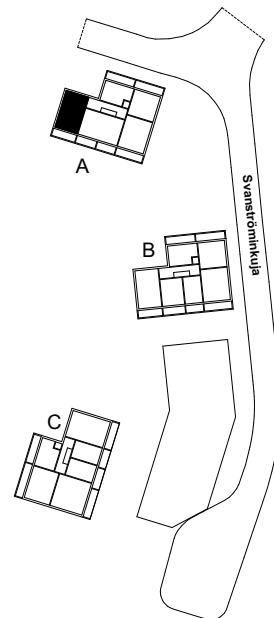
3H+KT

65,0 m²

2.krs



1:100



HASO Svanströminkuja

Svanströminkuja 1a

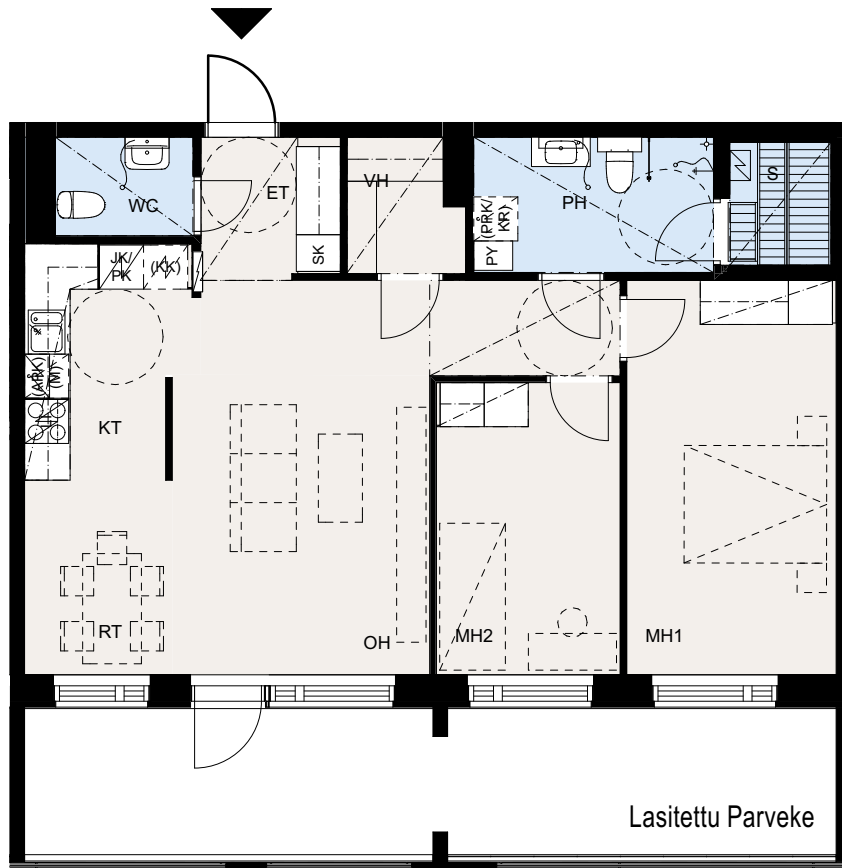
00870 Helsinki

A9, A14, A19, A24, A29 ja A33

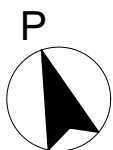
3H+KT+S

80,0 m²

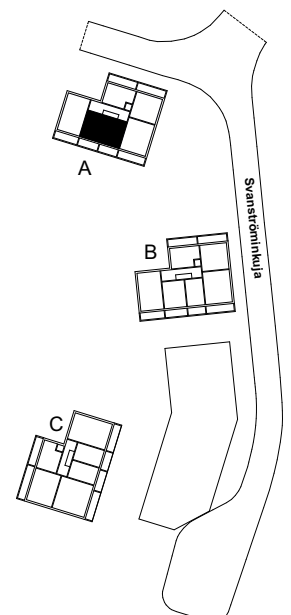
2.krs-7.krs



Parvekkeiden kaideratkaisut vaihtelevat asunnoittain.



1:100



HASO Svanströminkuja

Svanströminkuja 1a
00870 Helsinki

A10 ja A15

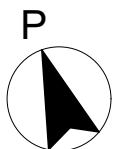
3H+KT

63,5 m²

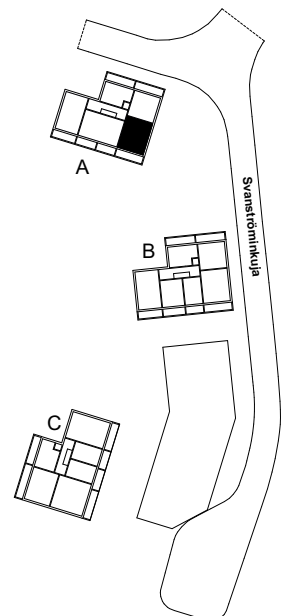
3.krs, 4.krs



Parvekkeiden kaideratkaisut vaihtelevat asunnoittain.



1:100



HASO Svanströminkuja

Svanströminkuja 1a

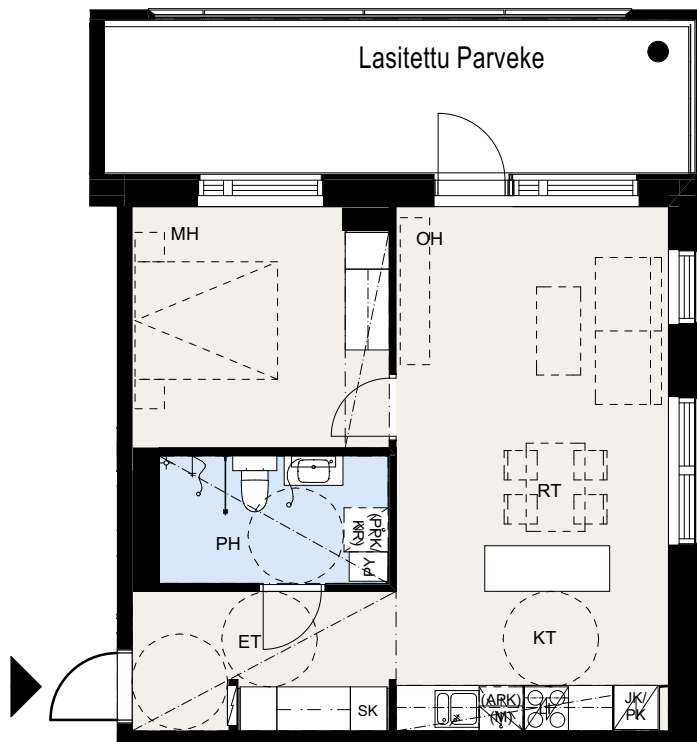
00870 Helsinki

A11 ja A16

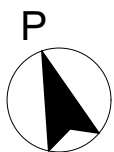
2H+KT

51,0 m²

3.krs, 4.krs

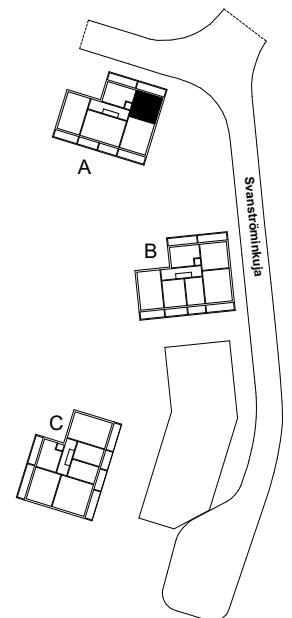


Parvekkeiden kaideratkaisut vaihtelevat asunnoittain.
Koteloinneissa eroja asuntojen välillä.



1:100

3.krs



HASO Svanströminkuja

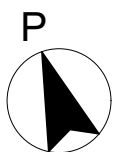
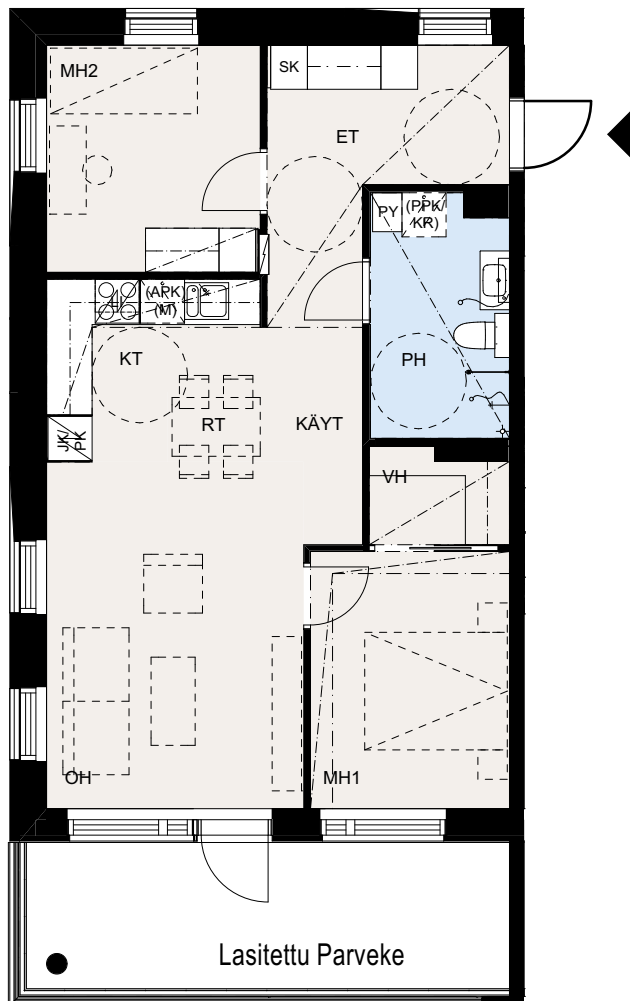
Svanströminkuja 1a
00870 Helsinki

A13

3H+KT

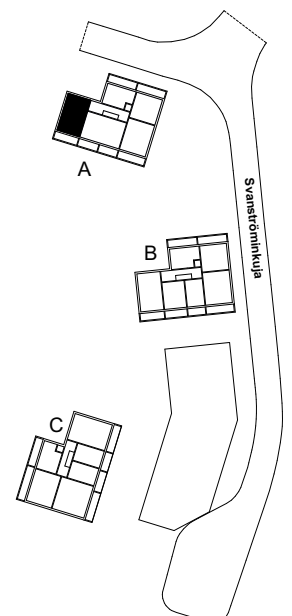
65,0 m²

3.krs



1:100

3.krs



HASO Svanströminkuja

Svanströminkuja 1a

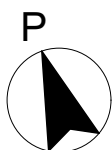
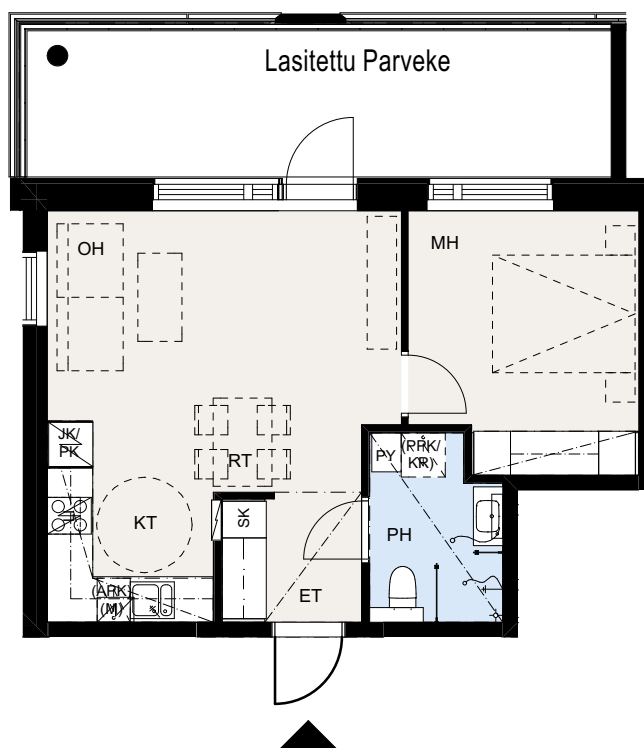
00870 Helsinki

A17

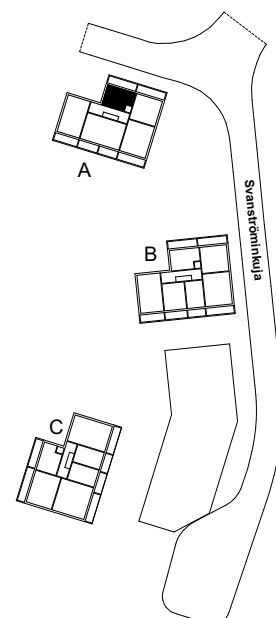
2H+KT

41,5 m²

4.krs



1:100



HASO Svanströminkuja

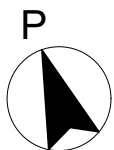
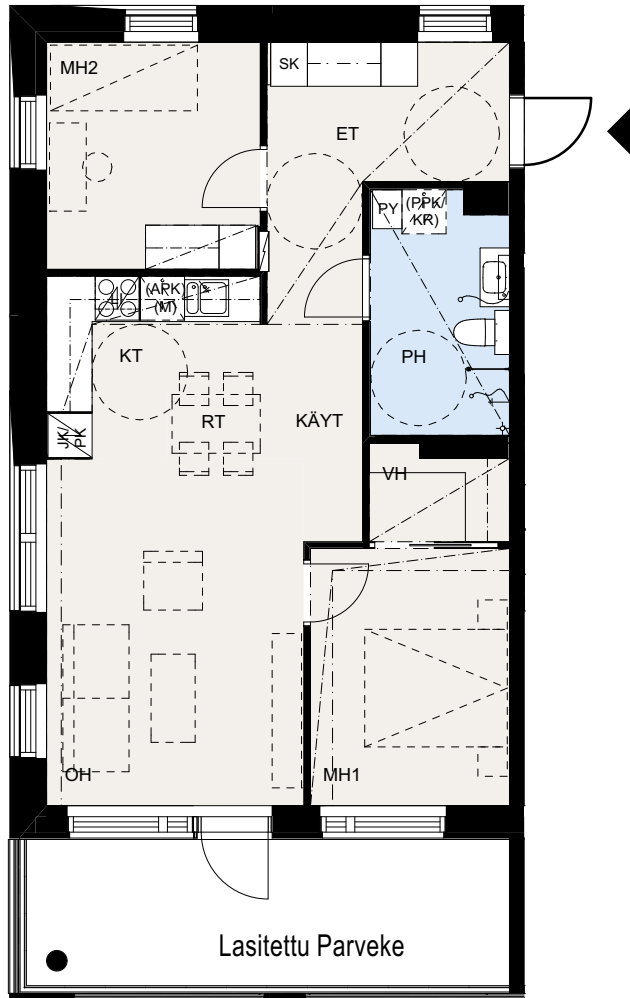
Svanströminkuja 1a
00870 Helsinki

A18

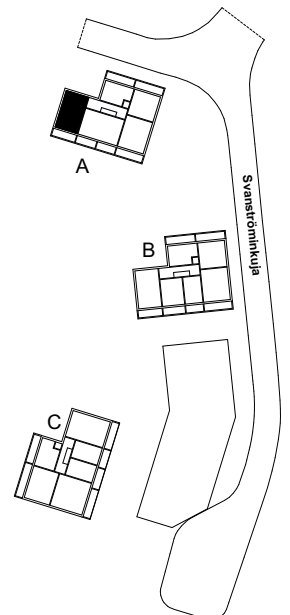
3H+KT

65,0 m²

4.krs



1:100



HASO Svanströminkuja

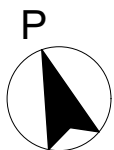
Svanströminkuja 1a
00870 Helsinki

A20

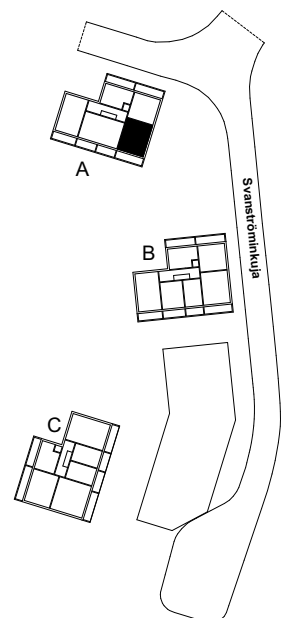
3H+KT

63,5 m²

5.krs



1:100



HASO Svanströminkuja

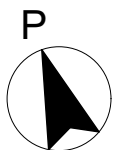
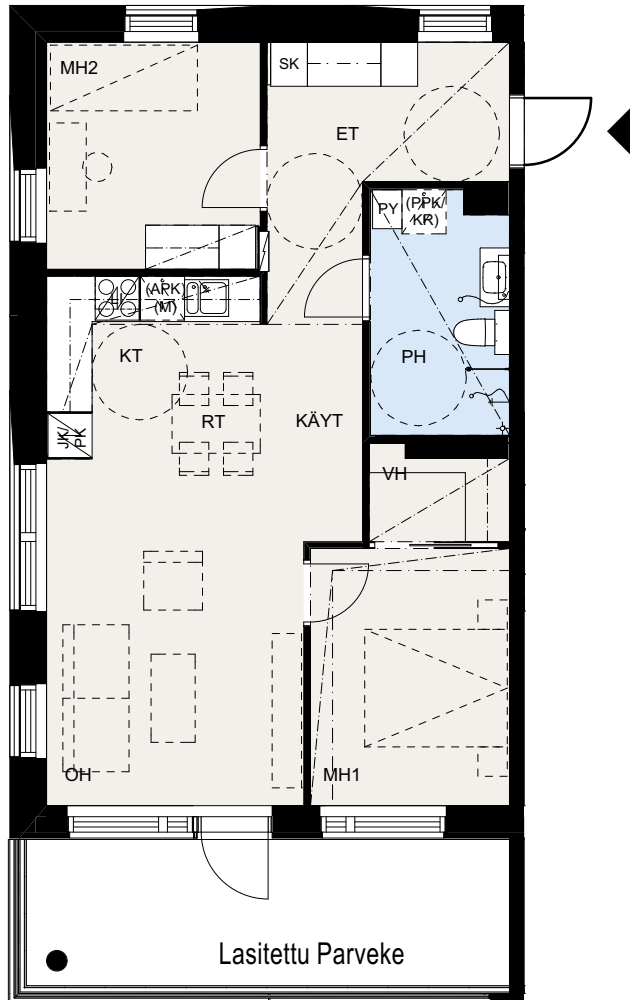
Svanströminkuja 1a
00870 Helsinki

A23

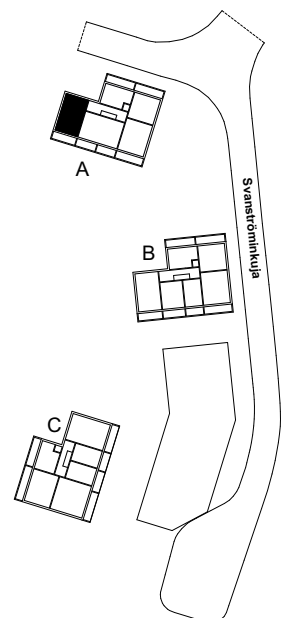
3H+KT

65,0 m²

5.krs



1:100



HASO Svanströminkuja

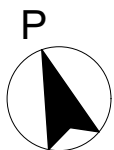
Svanströminkuja 1a
00870 Helsinki

A25

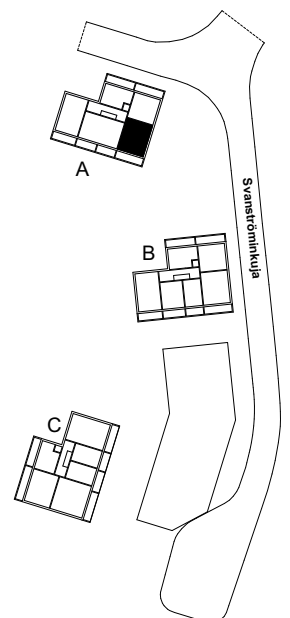
3H+KT

63,5 m²

6.krs



1:100



HASO Svanströminkuja

Svanströminkuja 1a

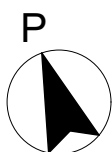
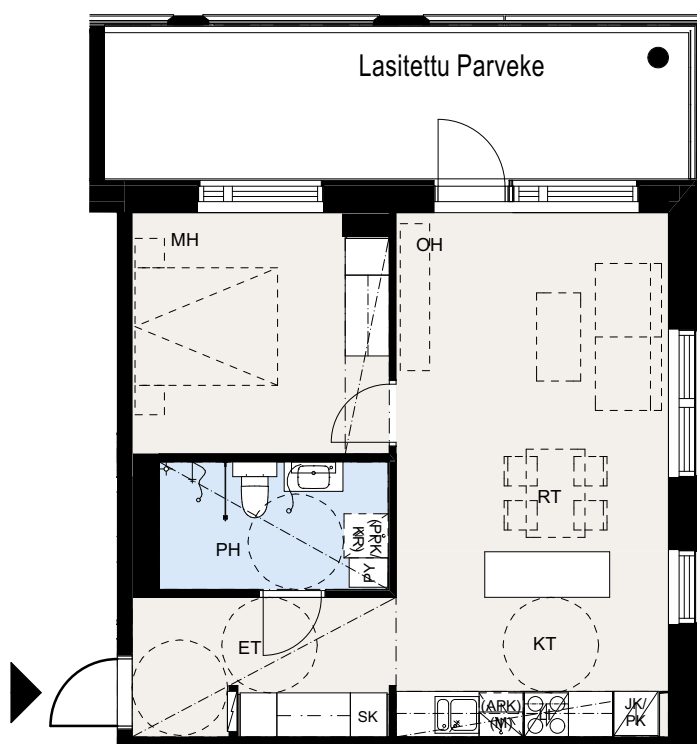
00870 Helsinki

A26

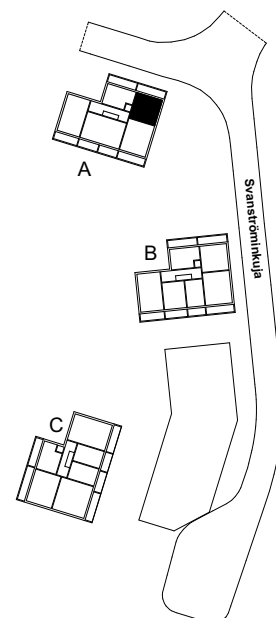
2H+KT

51,0 m²

6.krs



1:100



HASO Svanströminkuja

Svanströminkuja 1a

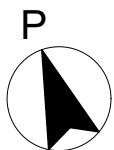
00870 Helsinki

A28

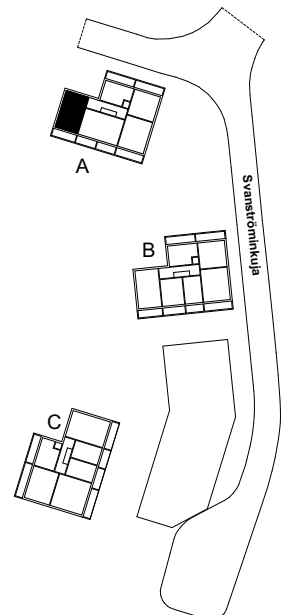
3H+KT

64,5 m²

6.krs



1:100



HASO Svanströminkuja

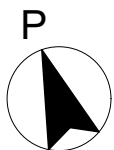
Svanströminkuja 1a
00870 Helsinki

A30

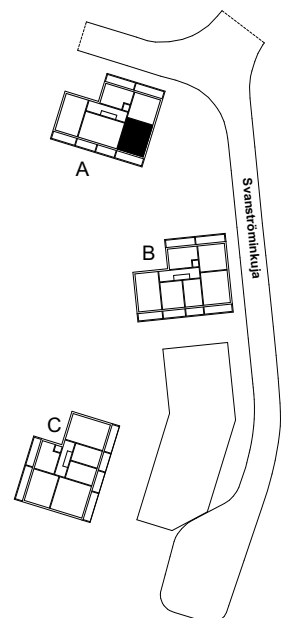
3H+KT

63,5 m²

7.krs



1:100



HASO Svanströminkuja

Svanströminkuja 1a

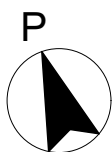
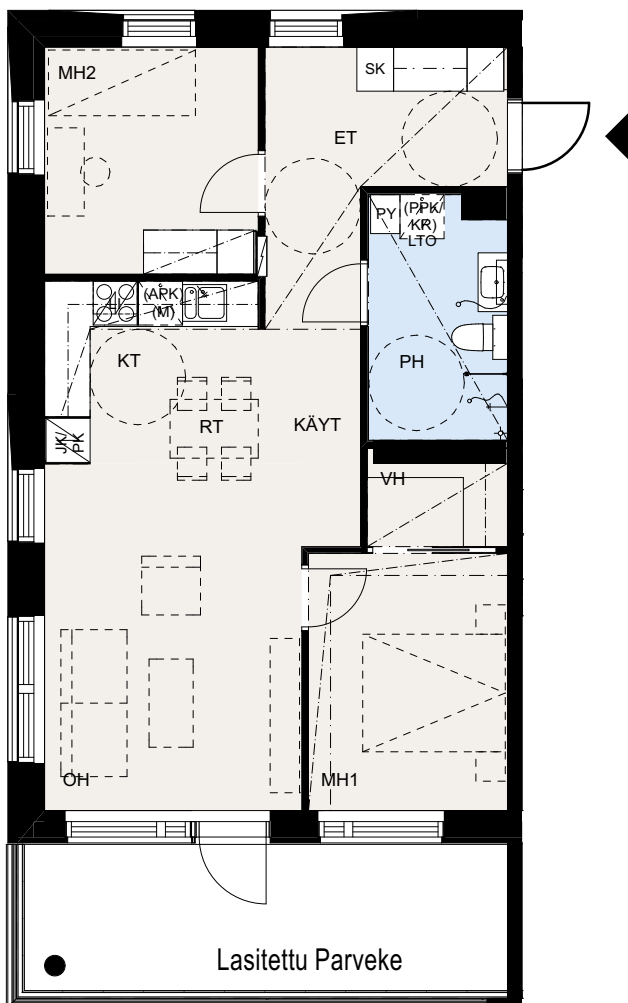
00870 Helsinki

A32

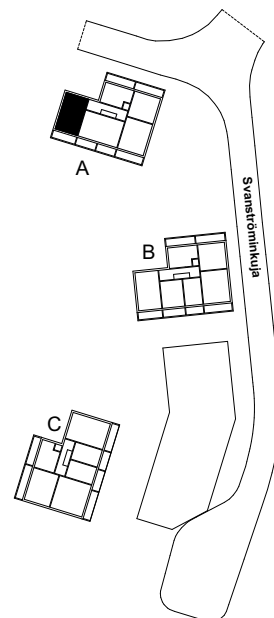
3H+KT

64,5 m²

7.krs



1:100



HASO Svanströminkuja

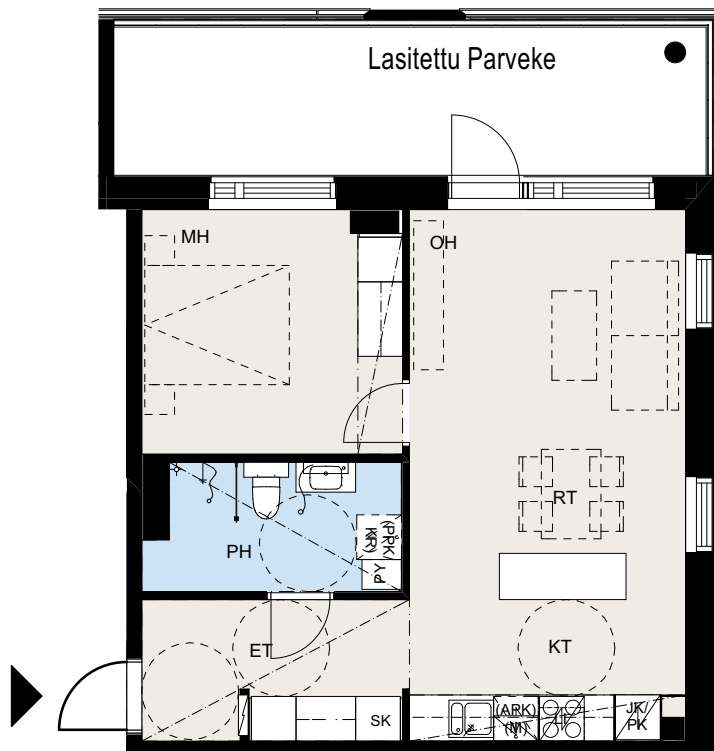
Svanströminkuja 1a
00870 Helsinki

B34 ja B47

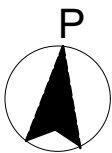
2H+KT

51,5 m²

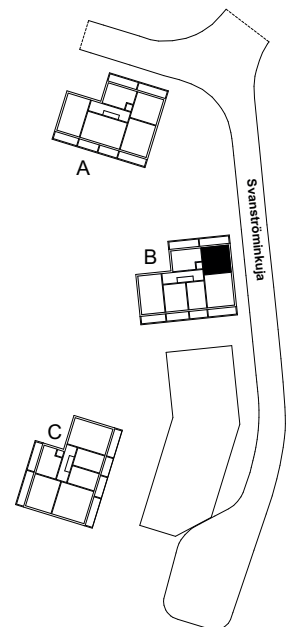
1.krs, 3.krs



Parvekkeiden kaideratkaisut vaihtelevat asunnoittain.
Koteloinneissa eroja asuntojen välillä.



1:100



HASO Svanströminkuja

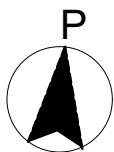
Svanströminkuja 1a
00870 Helsinki

B35

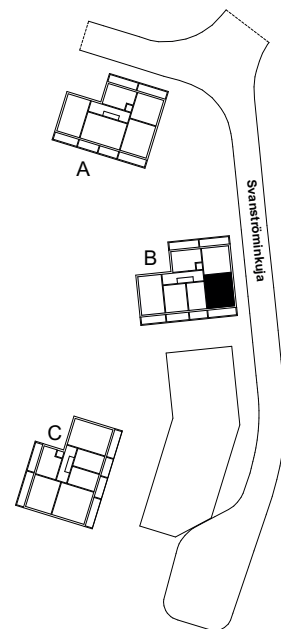
3H+KT

63,5 m²

1.krs



1:100



HASO Svanströminkuja

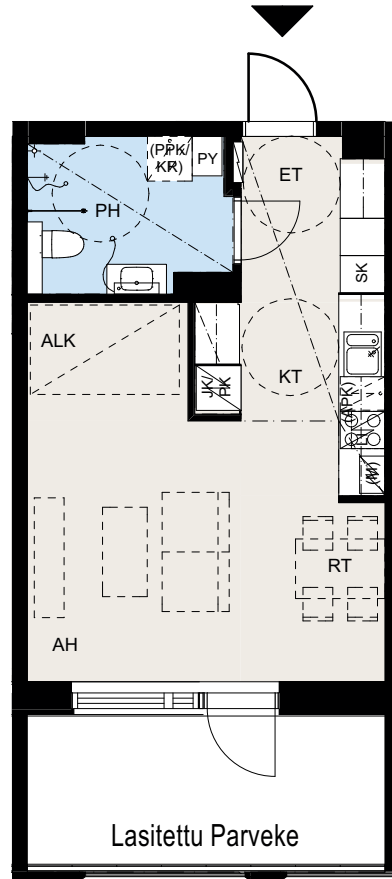
Svanströminkuja 1a
00870 Helsinki

B36, B43, B49, B55, B61, B67, B73 ja B78

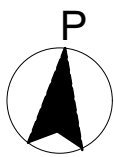
1H+KT+ALK

34,5 m²

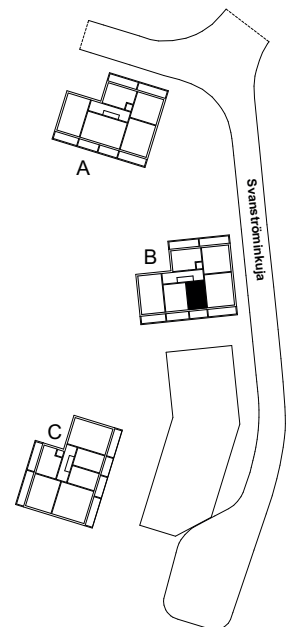
1.krs-8.krs



Parvekkeiden kaideratkaisut vaihtelevat asunnoittain.



1:100



HASO Svanströminkuja

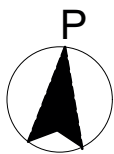
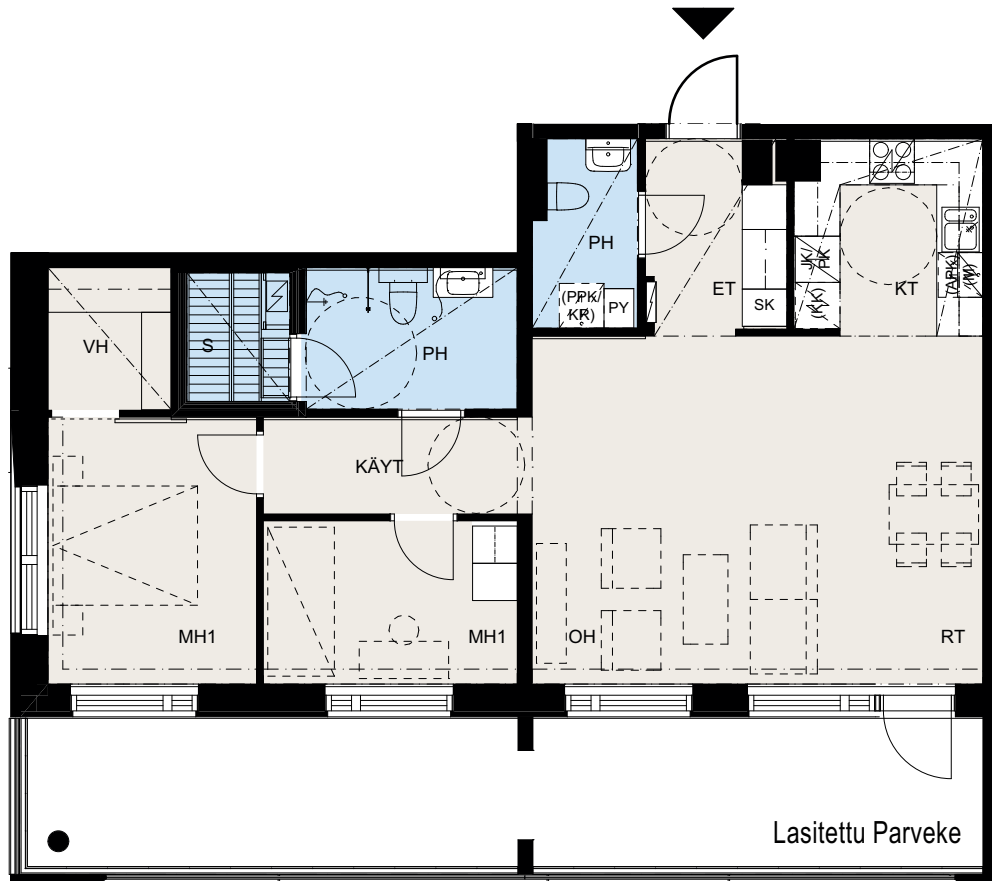
Svanströminkuja 1a
00870 Helsinki

B37

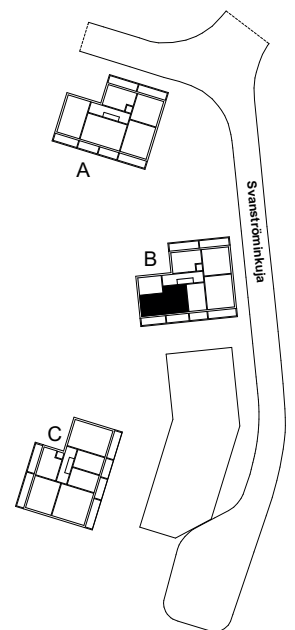
3H+KT+S

79,5 m²

1.krs



1:100



HASO Svanströminkuja

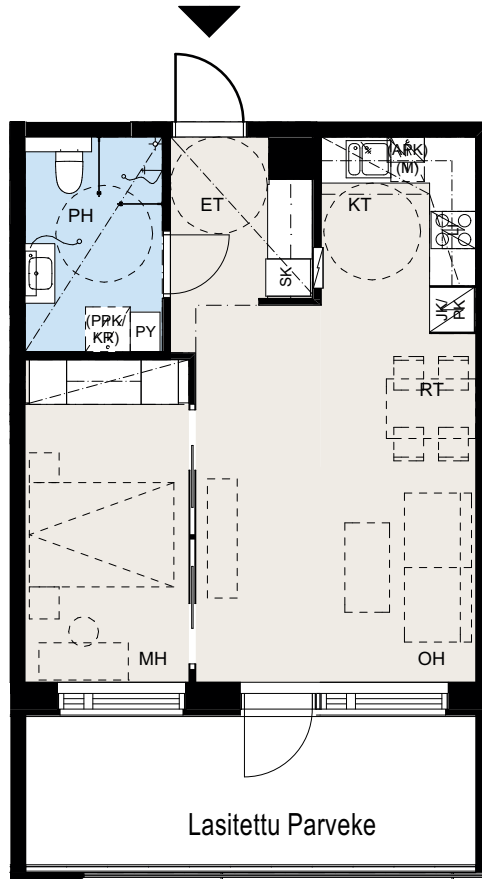
Svanströminkuja 1a
00870 Helsinki

B38, B44, B50, B56, B62, B68 ja B74

2H+KT

44,0 m²

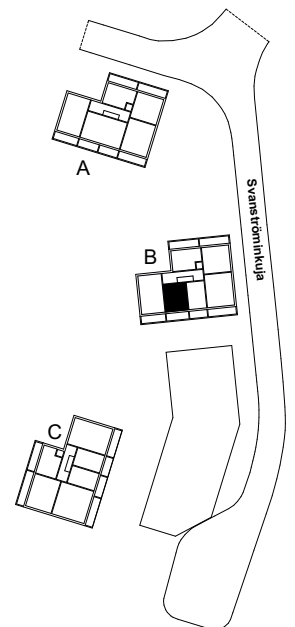
2.krs-8.krs



Parvekkeiden kaideratkaisut vaihtelevat asunnoittain.



1:100



HASO Svanströminkuja

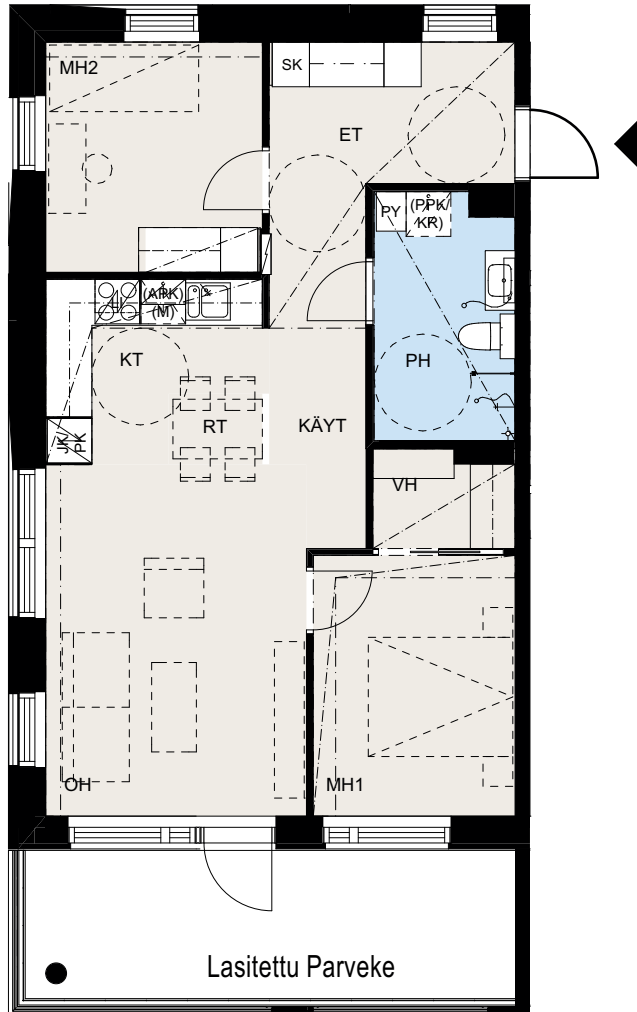
Svanströminkuja 1a
00870 Helsinki

B39

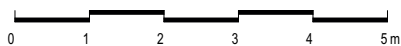
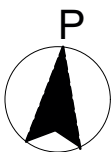
3H+KT

65,0 m²

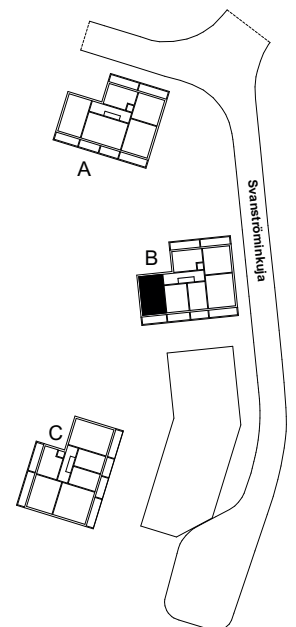
2.krs



Parvekkeiden kaideratkaisut vaihtelevat asunnoittain.
Koteloinneissa ja hormeissa eroja asuntojen välillä.



1:100



HASO Svanströminkuja

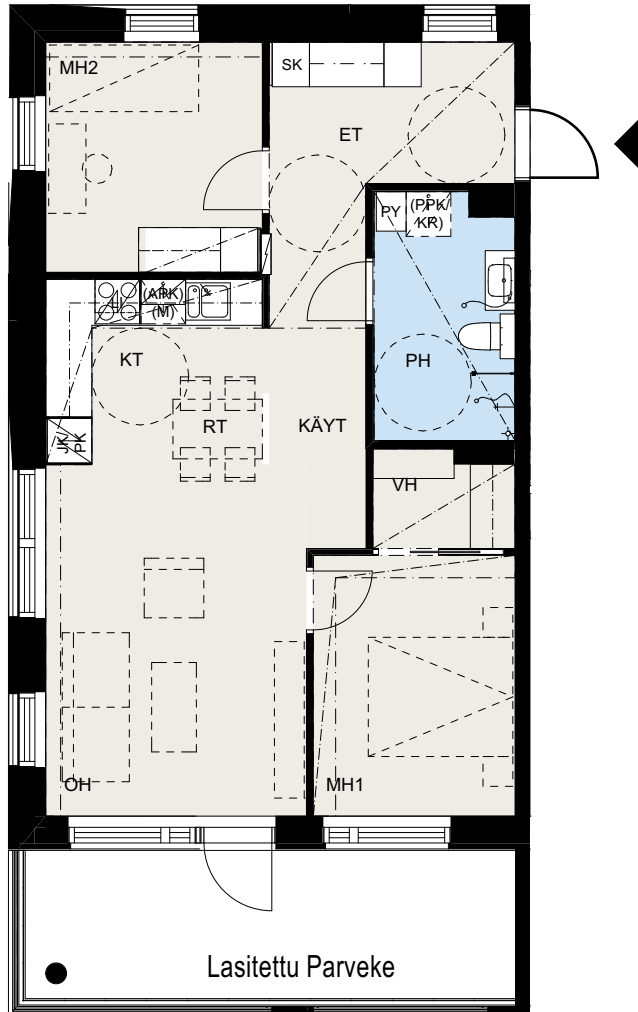
Svanströminkuja 1a
00870 Helsinki

B75

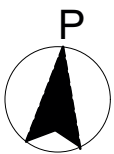
3H+KT

64,5 m²

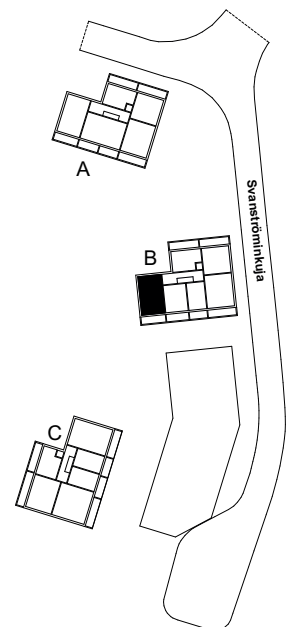
8.krs



Parvekkeiden kaideratkaisut vaihtelevat asunnoittain.
Koteloinneissa ja hormeissa eroja asuntojen välillä.



1:100



HASO Svanströminkuja

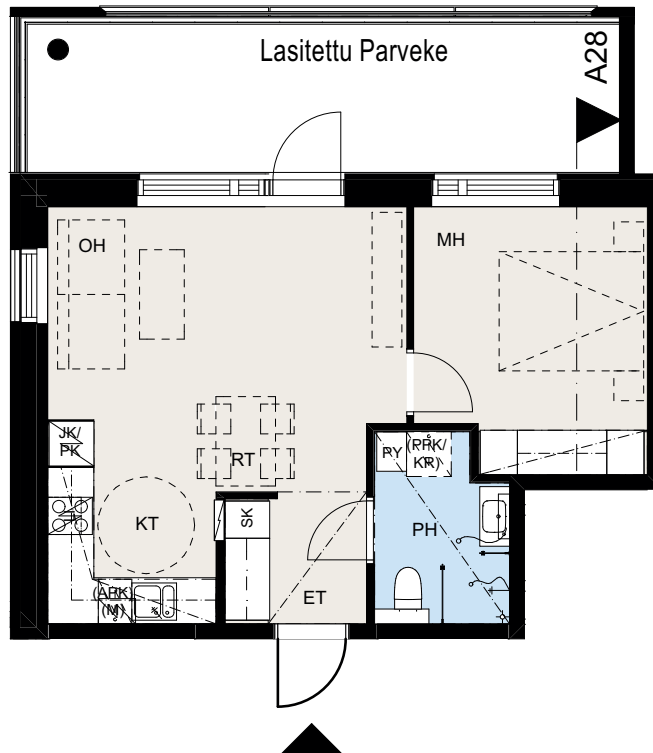
Svanströminkuja 1a
00870 Helsinki

B40 ja B64

2H+KT

41,5 m²

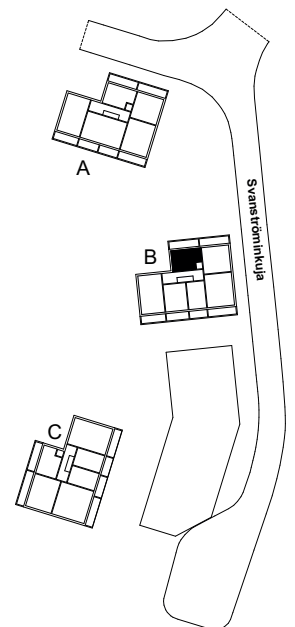
2.krs, 6.krs



Parvekkeiden kaideratkaisut vaihtelevat asunnoittain.



1:100



HASO Svanströminkuja

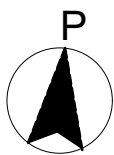
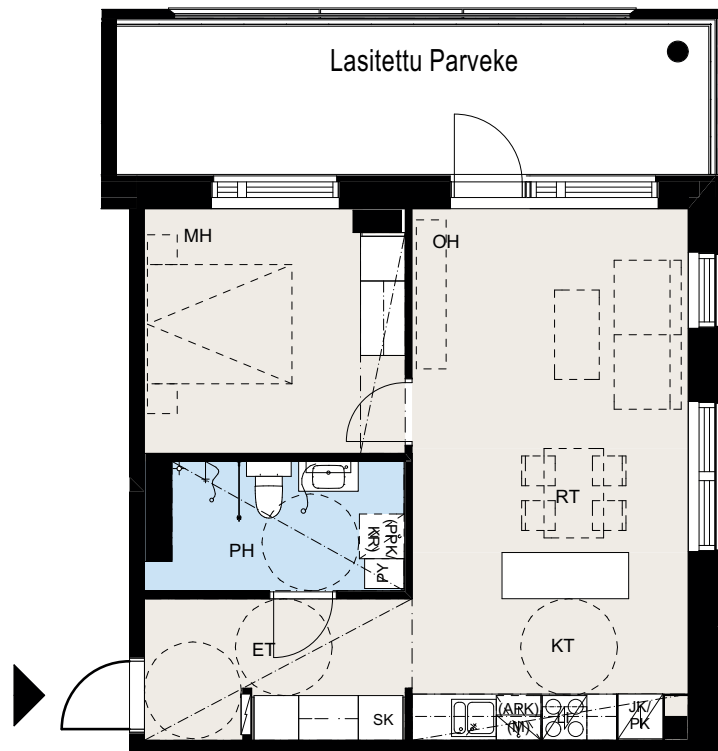
Svanströminkuja 1a
00870 Helsinki

B41

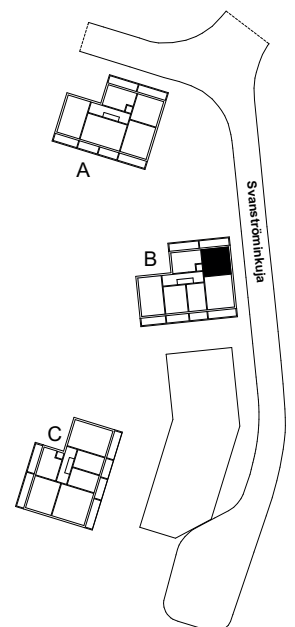
2H+KT

51,0 m²

2.krs



1:100



HASO Svanströminkuja

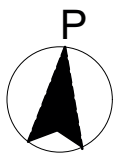
Svanströminkuja 1a
00870 Helsinki

B42

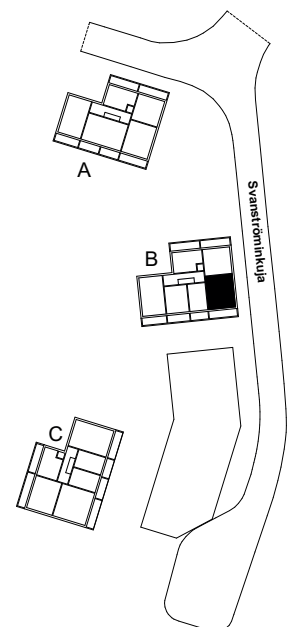
3H+KT

63,5 m²

2.krs



1:100



HASO Svanströminkuja

Svanströminkuja 1a

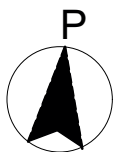
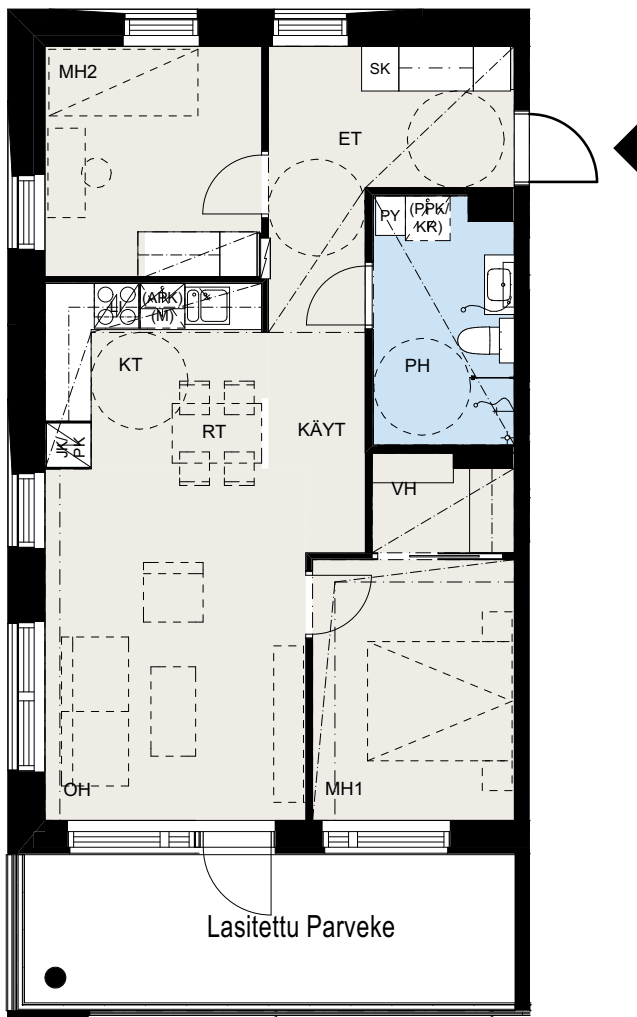
00870 Helsinki

B45

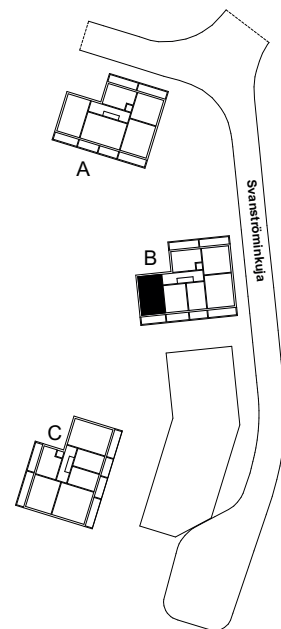
3H+KT

65,0 m²

3.krs



1:100



HASO Svanströminkuja

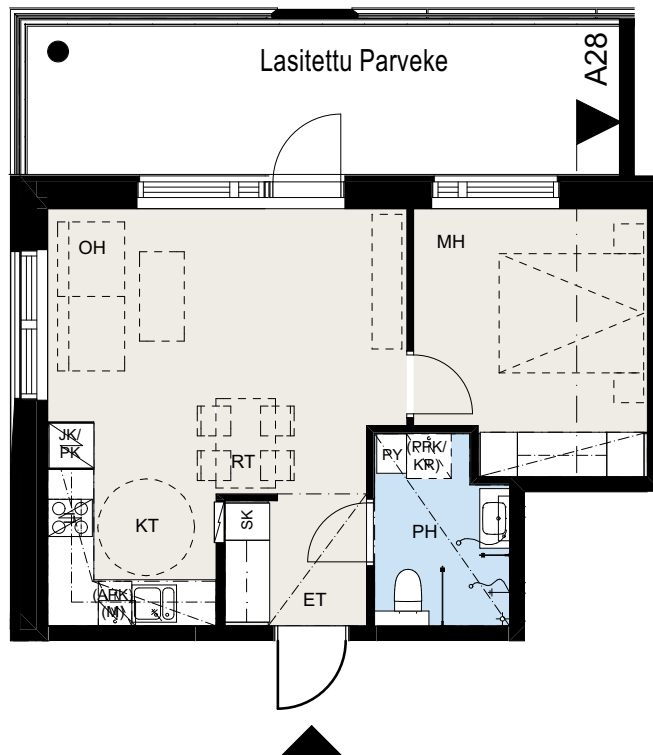
Svanströminkuja 1a
00870 Helsinki

B46, B52 ja B70

2H+KT

41,5 m²

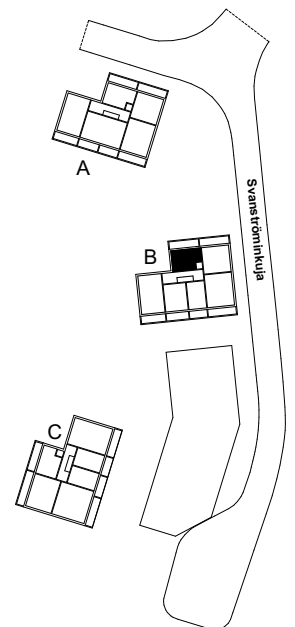
3.krs, 4.krs, 7.krs



Parvekkeiden kaideratkaisut vaihtelevat asunnoittain.



1:100



HASO Svanströminkuja

Svanströminkuja 1a
00870 Helsinki

B48 ja B77

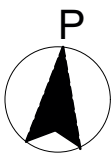
3H+KT

63,5 m²

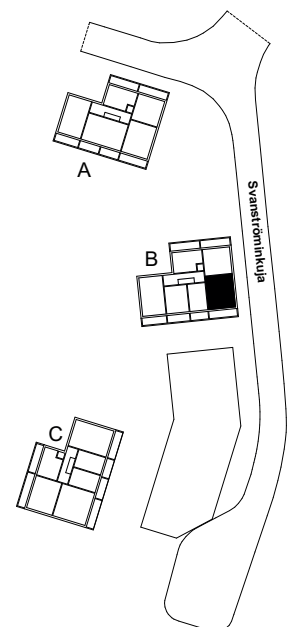
3.krs, 8.krs



Parvekkeiden kaideratkaisut vaihtelevat asunnoittain.
Koteloinneissa eroja asuntojen välillä.



1:100



HASO Svanströminkuja

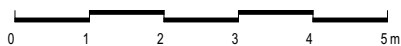
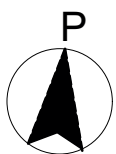
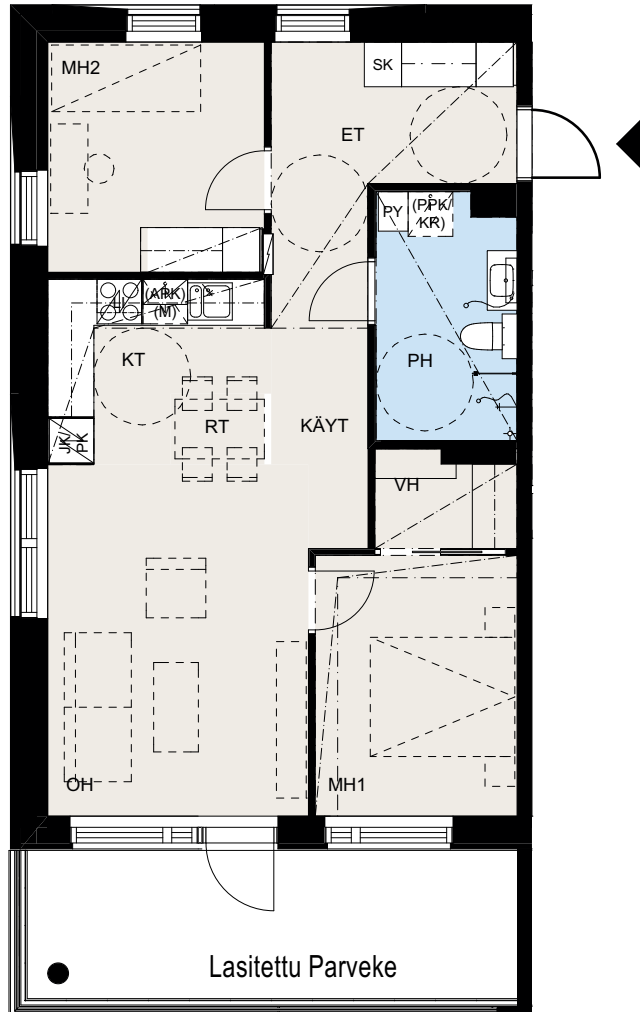
Svanströminkuja 1a
00870 Helsinki

B51

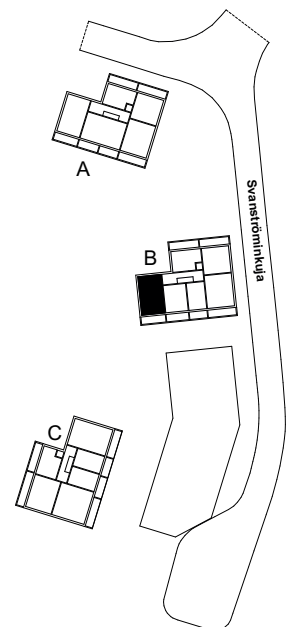
3H+KT

65,0 m²

4.krs



1:100



HASO Svanströminkuja

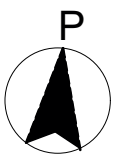
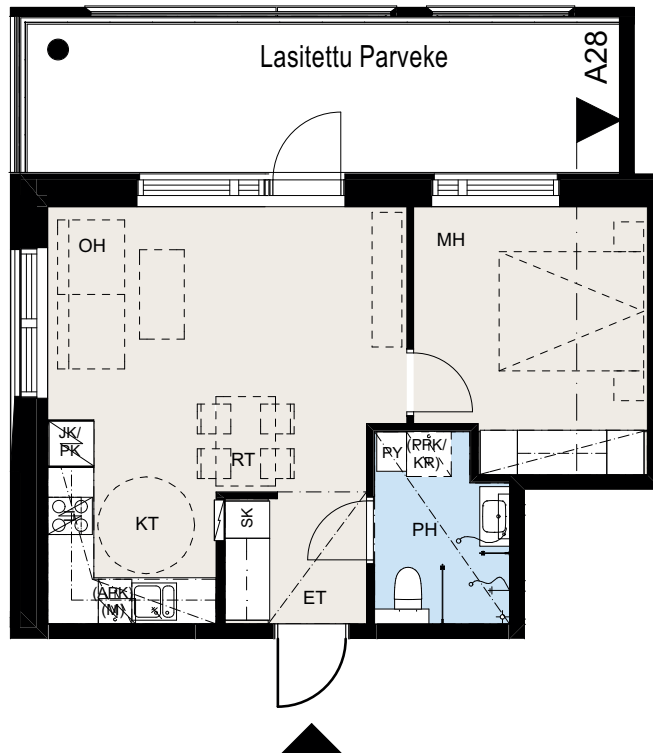
Svanströminkuja 1a
00870 Helsinki

B52

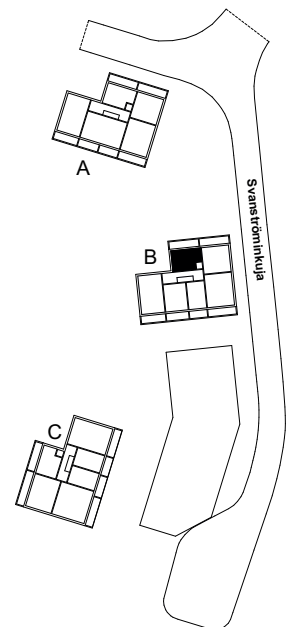
2H+KT

41,5 m²

4.krs



1:100



HASO Svanströminkuja

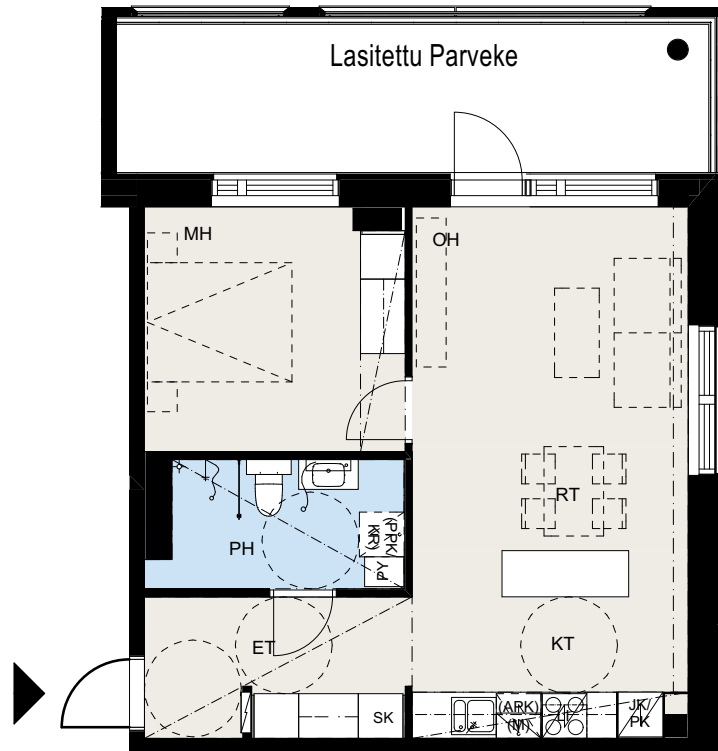
Svanströminkuja 1a
00870 Helsinki

B53

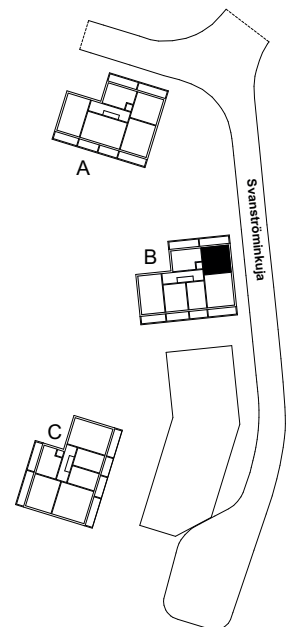
2H+KT

51,0 m²

4.krs



1:100



HASO Svanströminkuja

Svanströminkuja 1a
00870 Helsinki

B54 ja B60

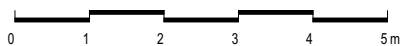
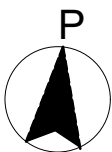
3H+KT

63,5 m²

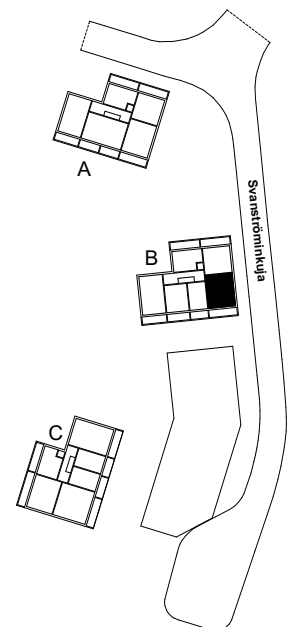
4.krs, 5.krs



Parvekkeiden kaidetkaisu vaihtelevat asunnoittain.
Koteloinneissa eroja asuntojen välillä.



1:100



HASO Svanströminkuja

Svanströminkuja 1a

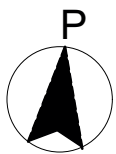
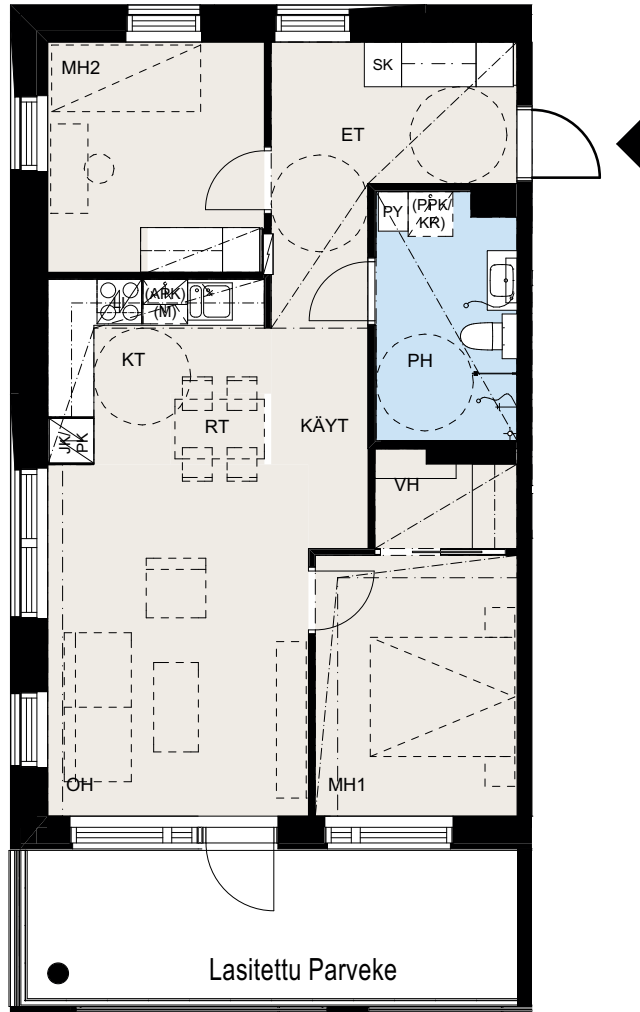
00870 Helsinki

B57

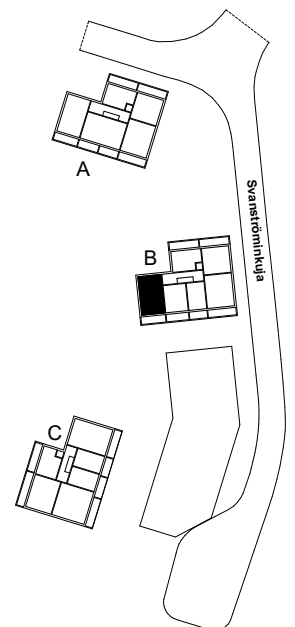
3H+KT

65,0 m²

5.krs



1:100



HASO Svanströminkuja

Svanströminkuja 1a

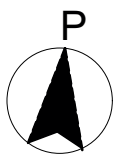
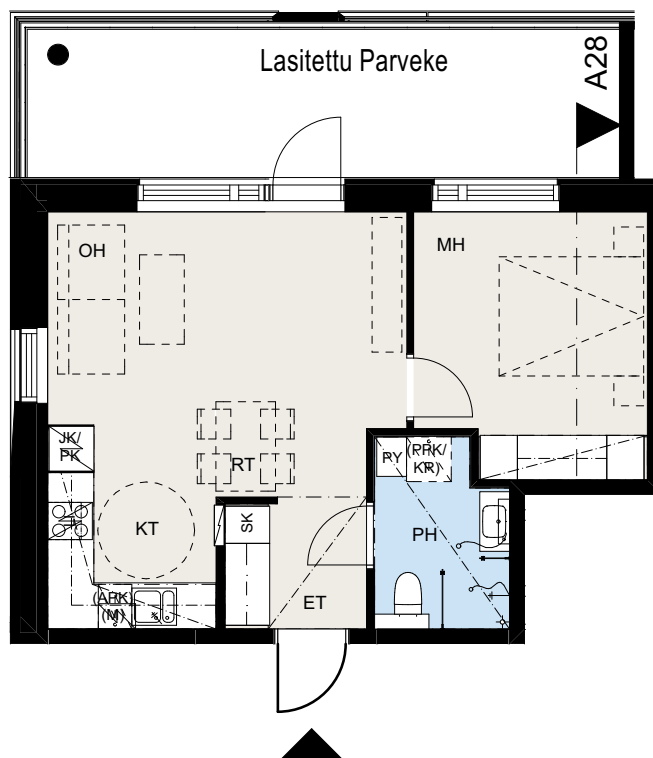
00870 Helsinki

B58

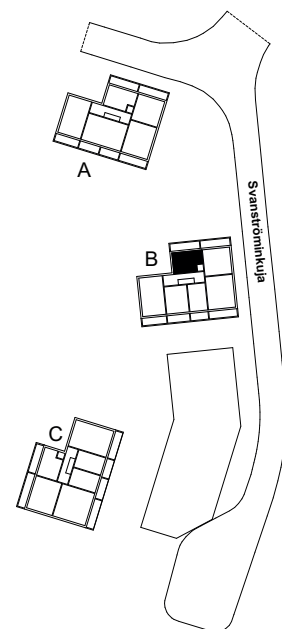
2H+KT

41,5 m²

5.krs



1:100



HASO Svanströminkuja

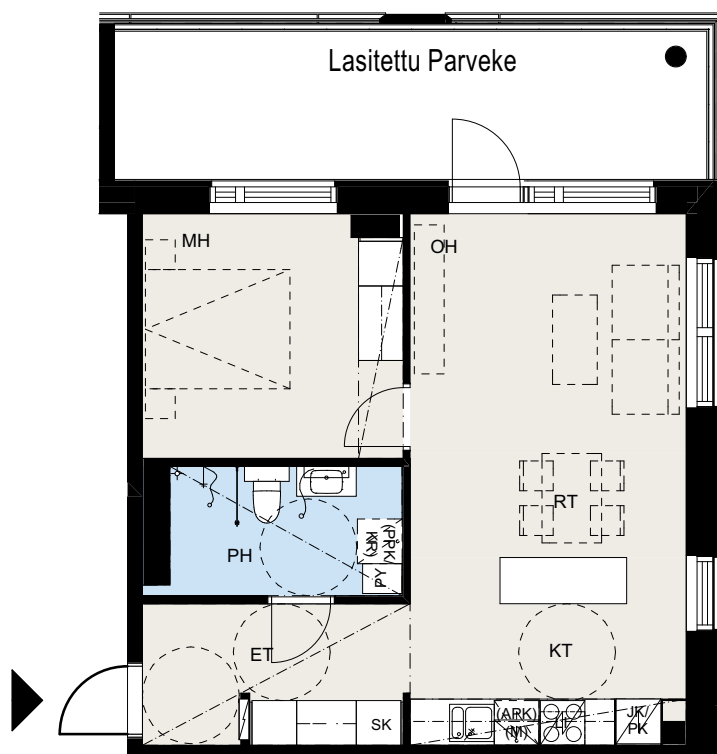
Svanströminkuja 1a
00870 Helsinki

B59 ja B71

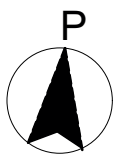
2H+KT

51,0 m²

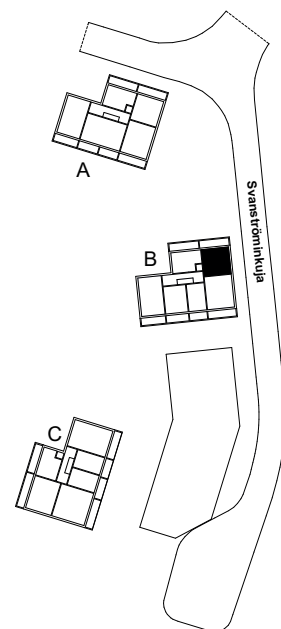
5.krs, 7.krs



Parvekkeiden kaideratkaisut vaihtelevat asunnoittain.



1:100



HASO Svanströminkuja

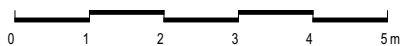
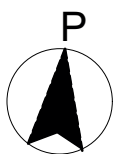
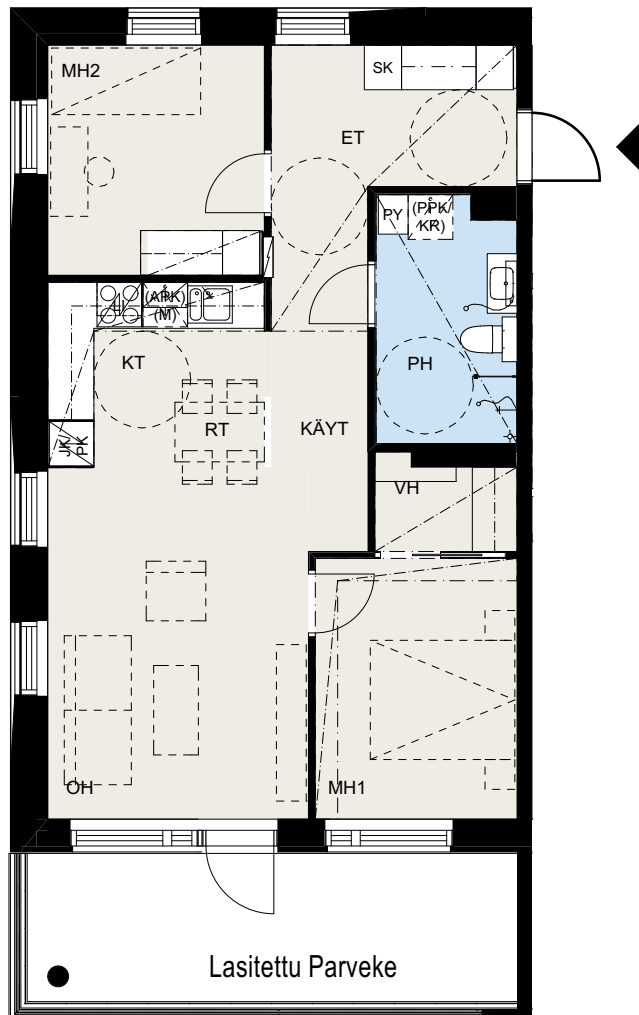
Svanströminkuja 1a
00870 Helsinki

B63

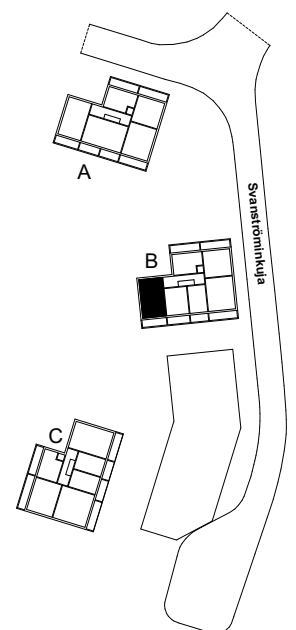
3H+KT

65,0 m²

6.krs



1:100



HASO Svanströminkuja

Svanströminkuja 1a

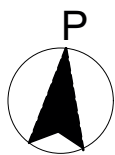
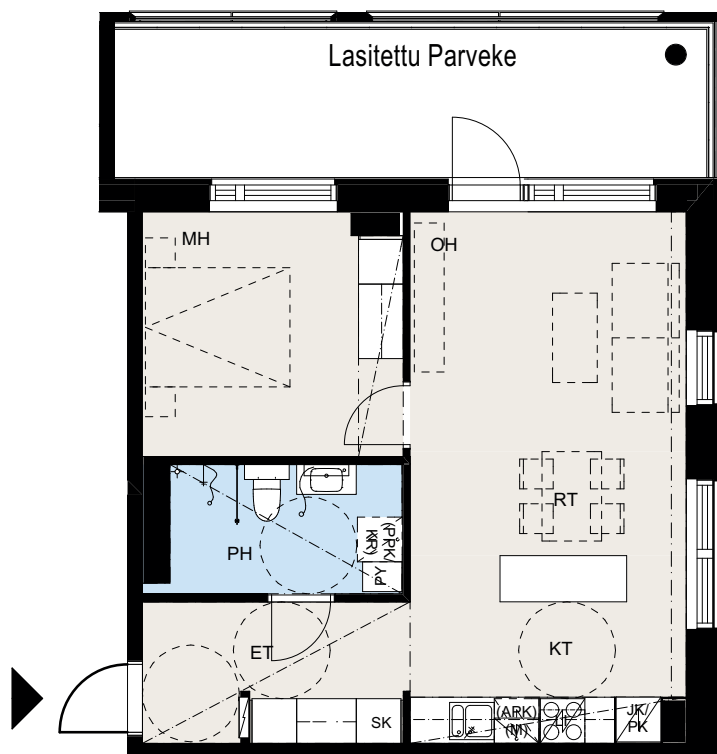
00870 Helsinki

B65

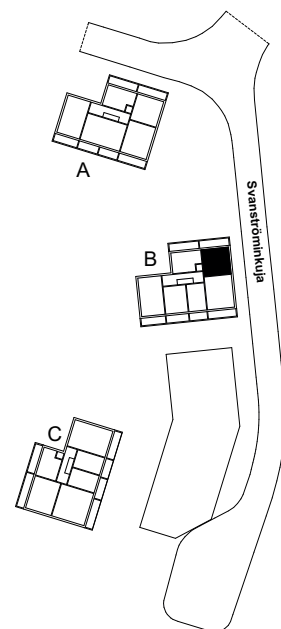
2H+KT

51,0 m²

6.krs



1:100



HASO Svanströminkuja

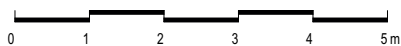
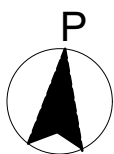
Svanströminkuja 1a
00870 Helsinki

B66

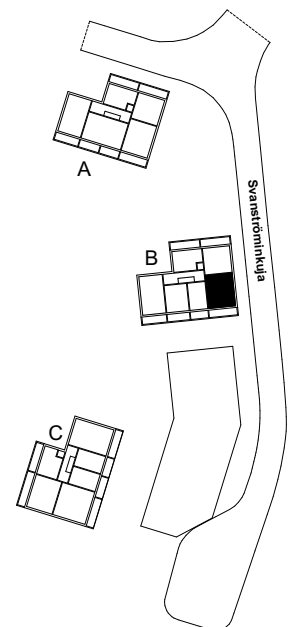
3H+KT

63,5 m²

6.krs



1:100



HASO Svanströminkuja

Svanströminkuja 1a

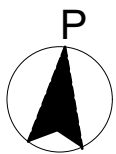
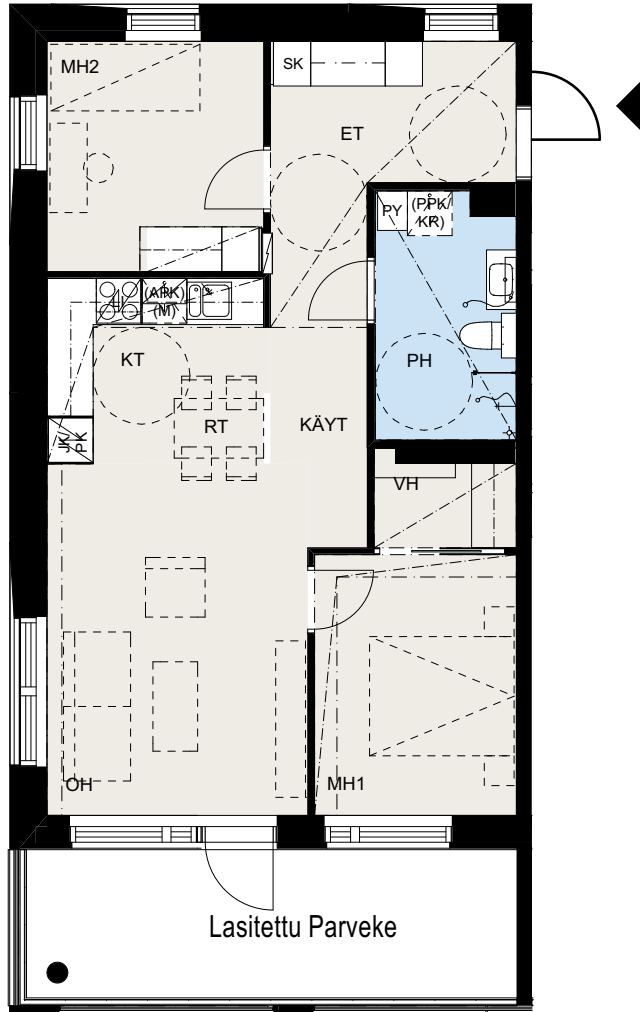
00870 Helsinki

B69

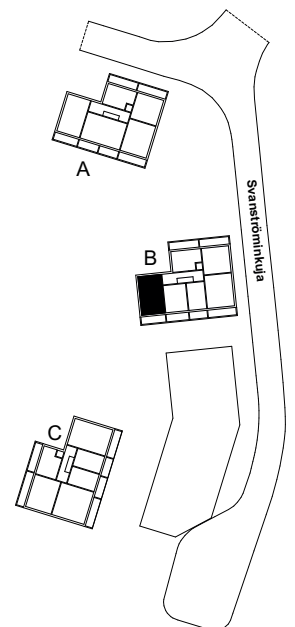
3H+KT

64,5 m²

7.krs



1:100



HASO Svanströminkuja

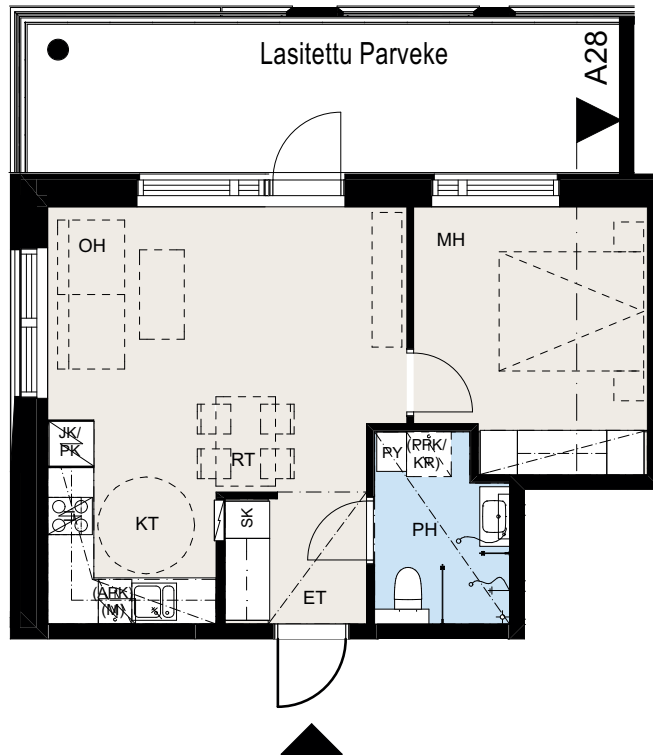
Svanströminkuja 1a
00870 Helsinki

B70

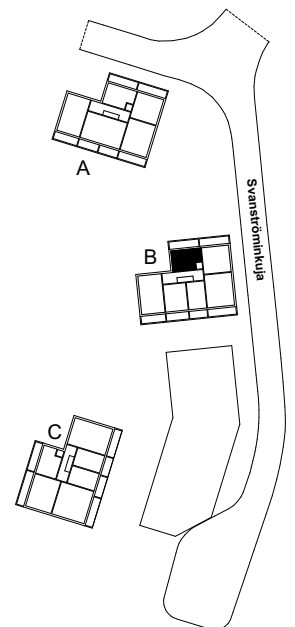
2H+KT

41,5 m²

7.krs



1:100



HASO Svanströminkuja

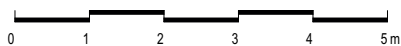
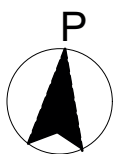
Svanströminkuja 1a
00870 Helsinki

B72

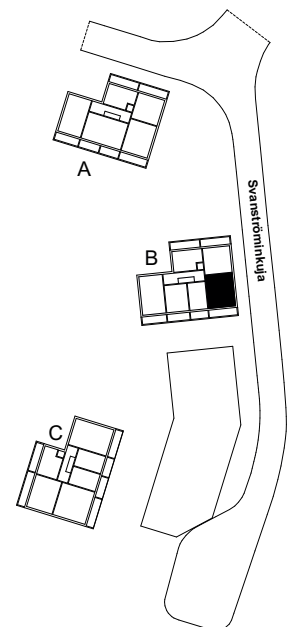
3H+KT

63,5 m²

7.krs



1:100



HASO Svanströminkuja

Svanströminkuja 1a

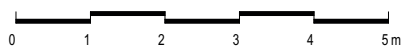
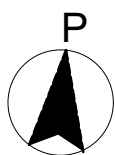
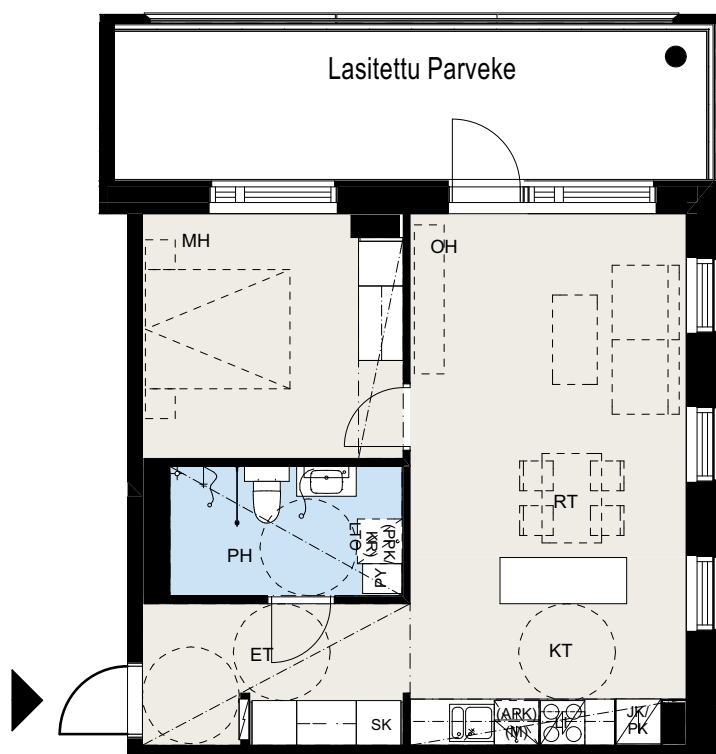
00870 Helsinki

B76

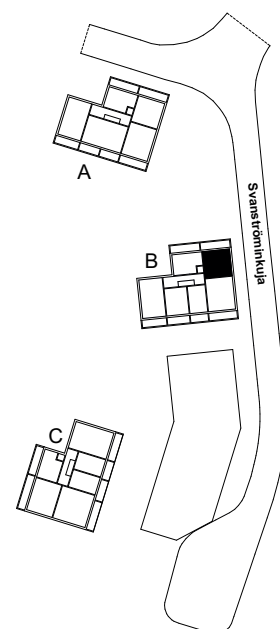
2H+KT

51,0 m²

8.krs



1:100



HASO Svanströminkuja

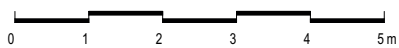
Svanströminkuja 1a
00870 Helsinki

C79

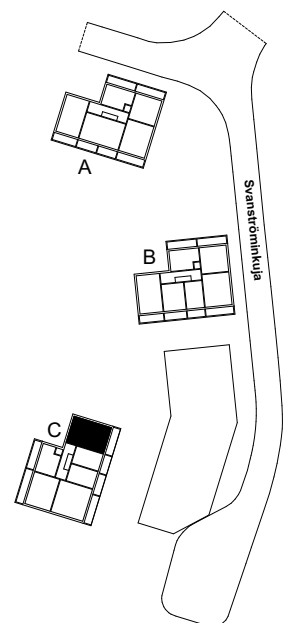
3H+KT+S

76,5 m²

1.krs



1:100



HASO Svanströminkuja

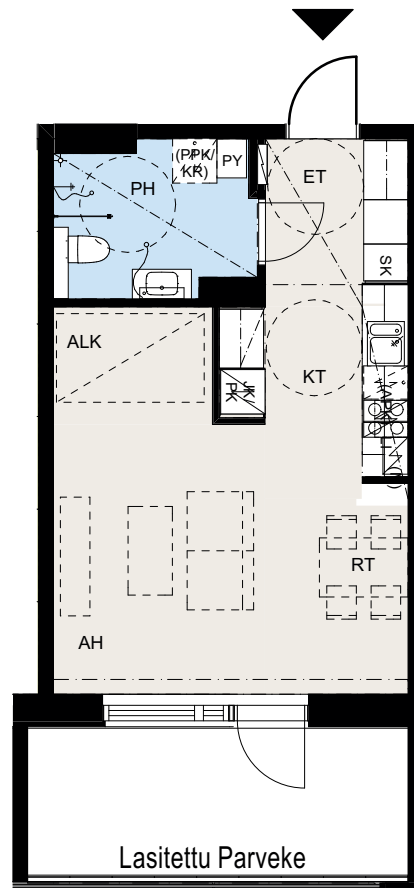
Svanströminkuja 1a
00870 Helsinki

C80, C83, C89, C95, C101, C106 ja C111

1H+KT+ALK

35,5 m²

1.krs,-7.krs

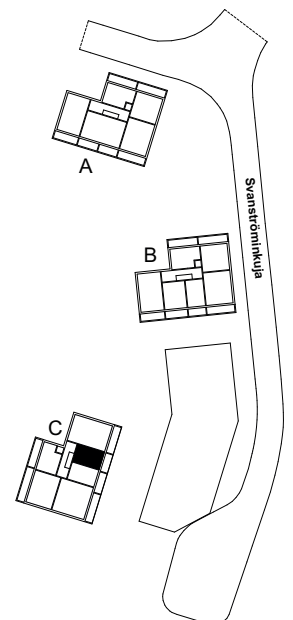


Parvekkeiden kaidetkaisu vaihtelevat asunnoittain.

Koteloinneissa eroja asuntojen välillä.



1:100



HASO Svanströminkuja

Svanströminkuja 1a

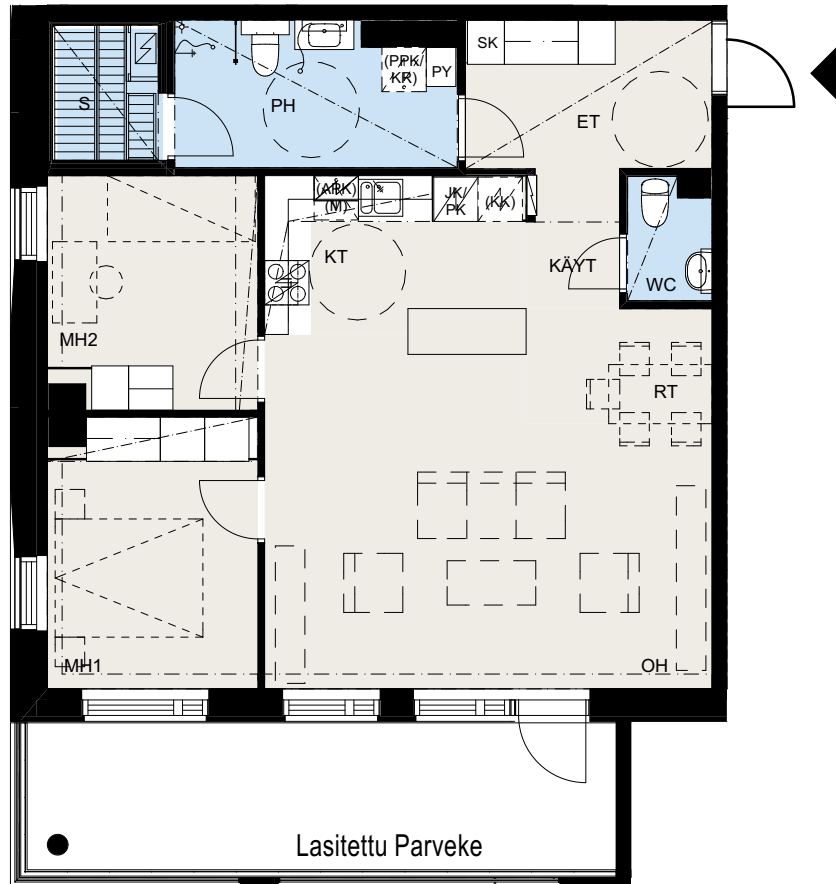
00870 Helsinki

C81

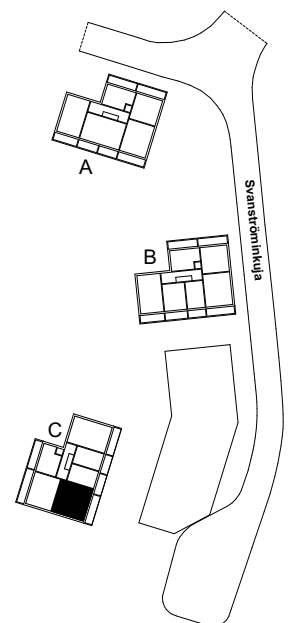
3H+KT+S

80,5 m²

1.krs



1:100



HASO Svanströminkuja

Svanströminkuja 1a
00870 Helsinki

C82

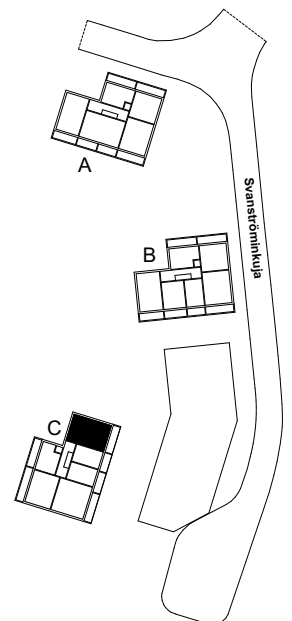
3H+KT+S

76,5 m²

2.krs



1:100



HASO Svanströminkuja

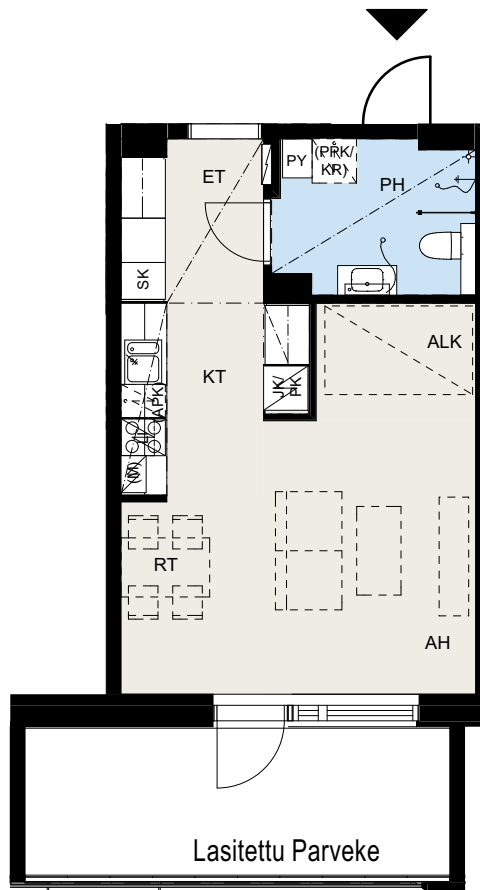
Svanströminkuja 1a
00870 Helsinki

C84, C90, C96, C102 ja C107

1H+KT+ALK

35,5 m²

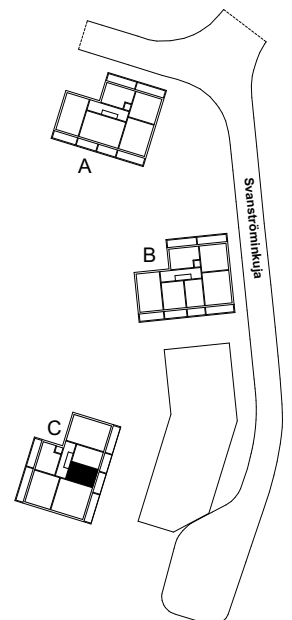
2.-6.krs



Parvekkeiden kaideratkaisut vaihtelevat asunnoittain.



1:100



HASO Svanströminkuja

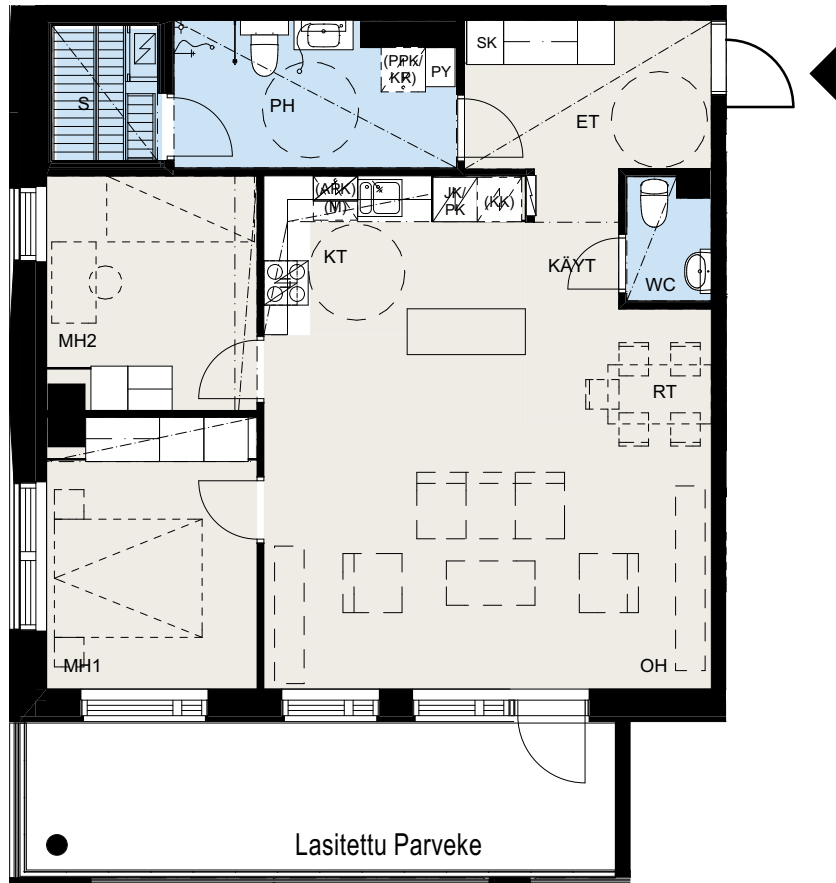
Svanströminkuja 1a
00870 Helsinki

C85 ja C108

3H+KT+S

80,5 m²

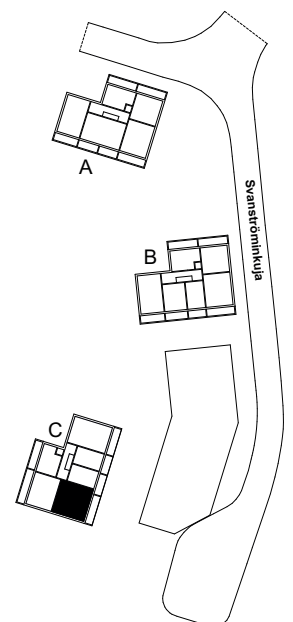
2.krs, 6krs



Parvekkeiden kaidetkaisu vaihtelevat asunnoittain.
Koteloinneissa eroja asuntojen välillä.



1:100



HASO Svanströminkuja

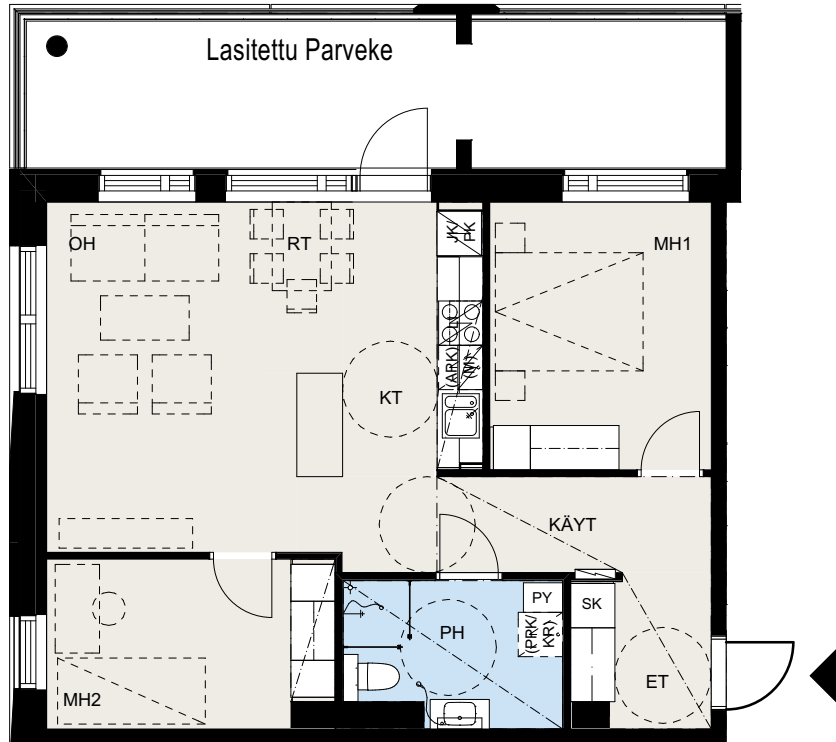
Svanströminkuja 1a
00870 Helsinki

C86, C92 ja C98

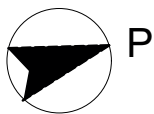
3H+KT

63,5 m²

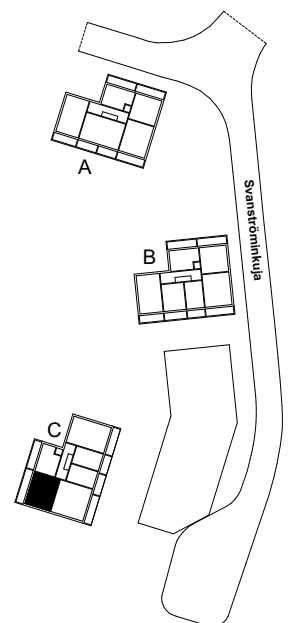
2.-4.krs



Parvekkeiden kaideratkaisut vaihtelevat asunnoittain.



1:100



HASO Svanströminkuja

Svanströminkuja 1a
00870 Helsinki

C87 ja C99

2H+KT

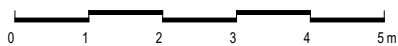
39,5 m²

2, 4.krs

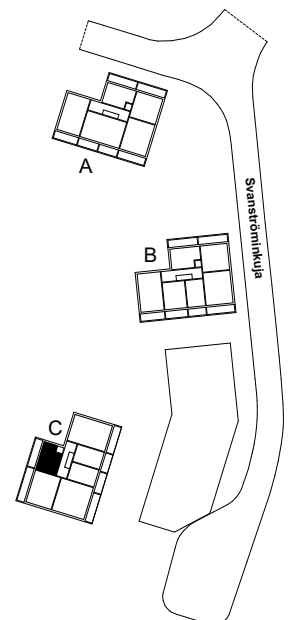


Parvekkeiden kaidetkaisu vaihtelevat asunnoittain.

Koteloinneissa eroja asuntojen välillä.



1:100



HASO Svanströminkuja

Svanströminkuja 1a
00870 Helsinki

C88

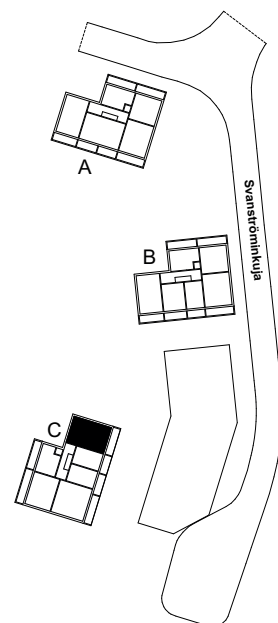
3H+KT+S

76,5 m²

3.krs



1:100



HASO Svanströminkuja

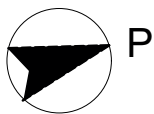
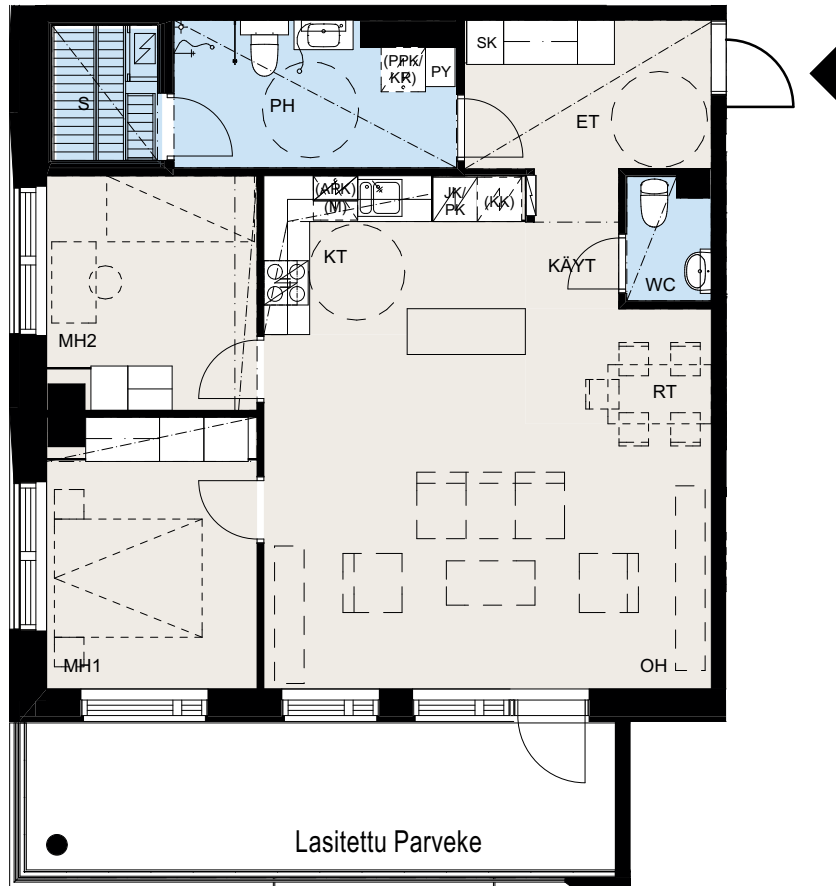
Svanströminkuja 1a
00870 Helsinki

C91

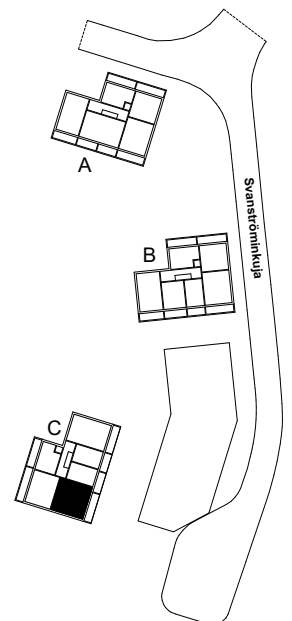
3H+KT+S

80,5 m²

3.krs



1:100



HASO Svanströminkuja

Svanströminkuja 1a
00870 Helsinki

C93

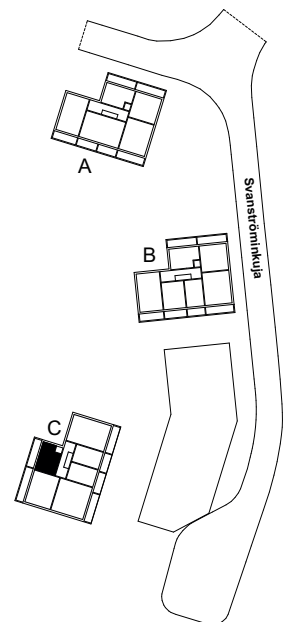
2H+KT

39,5 m²

3.krs



1:100



HASO Svanströminkuja

Svanströminkuja 1a
00870 Helsinki

C94

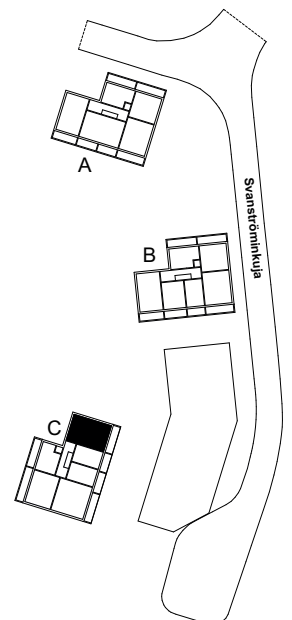
3H+KT+S

76,5 m²

4.krs



1:100



HASO Svanströminkuja

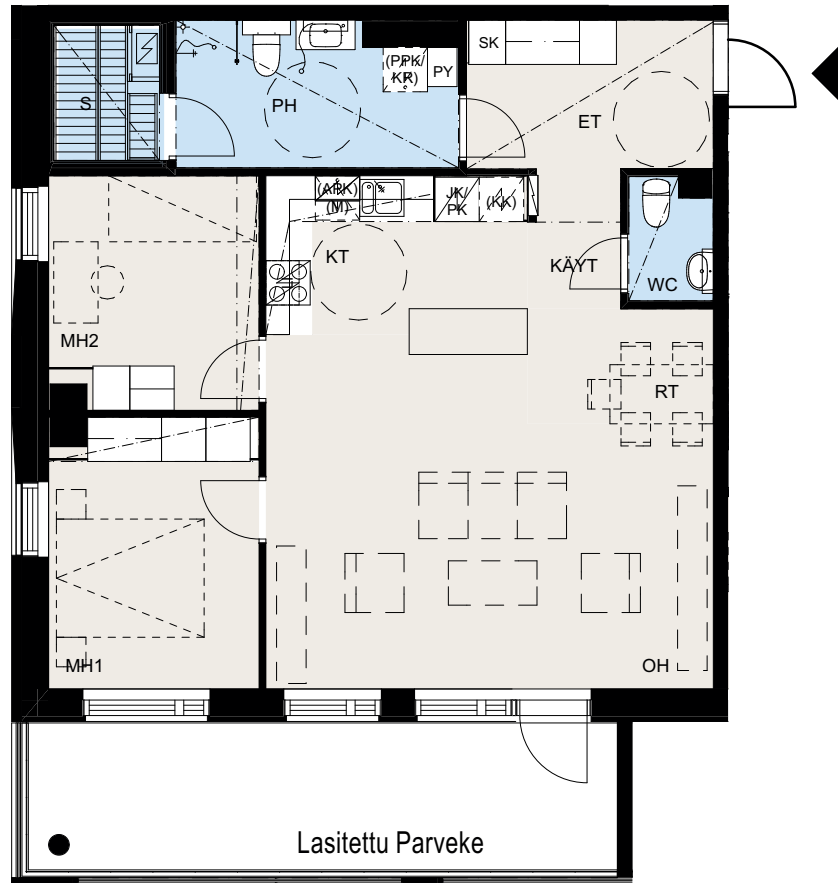
Svanströminkuja 1a
00870 Helsinki

C97 ja C103

3H+KT+S

80,5 m²

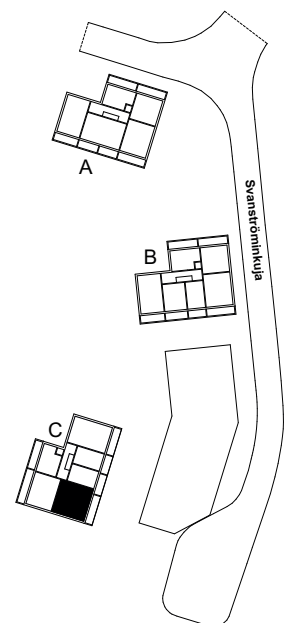
4, 5.krs



Parvekkeiden kaideratkaisut vaihtelevat asunnoittain.



1:100



HASO Svanströminkuja

Svanströminkuja 1a
00870 Helsinki

C100

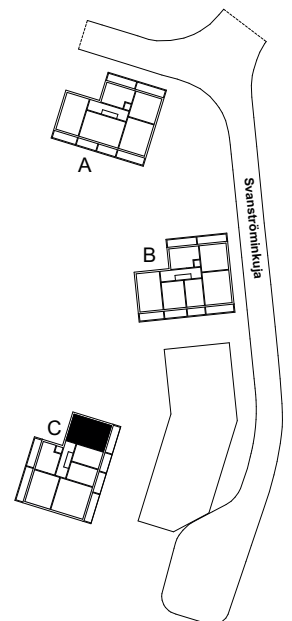
3H+KT+S

76,5 m²

5.krs



1:100



HASO Svanströminkuja

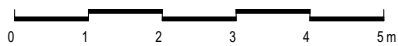
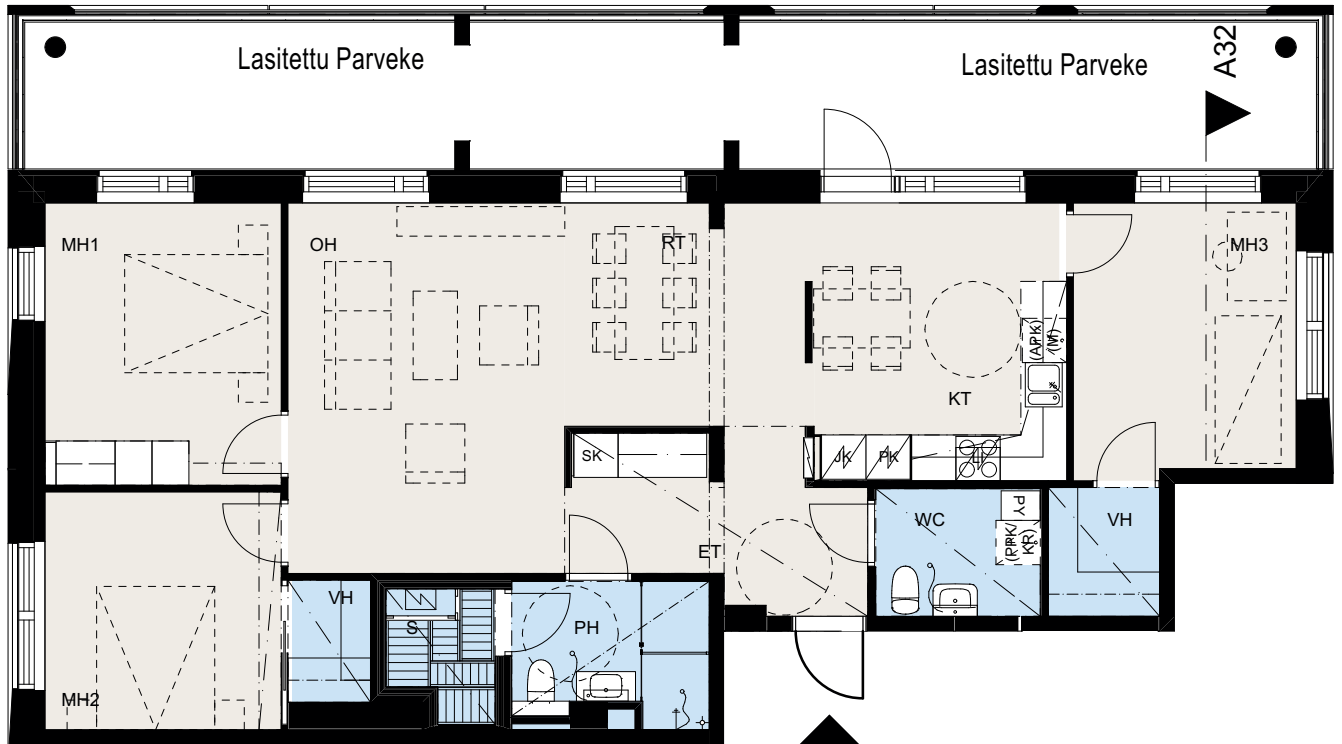
Svanströminkuja 1a
00870 Helsinki

C104

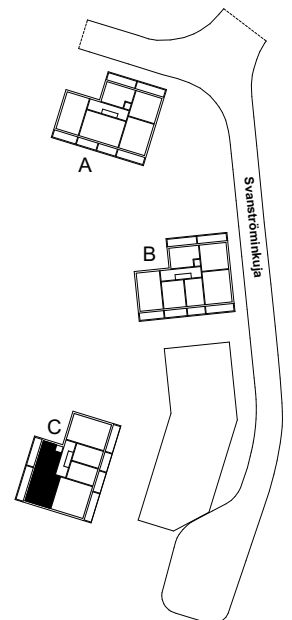
4H+KT+S

104,0 m²

5.krs



1:100



HASO Svanströminkuja

Svanströminkuja 1a
00870 Helsinki

C105 ja C110

3H+KT+S

76,5 m²

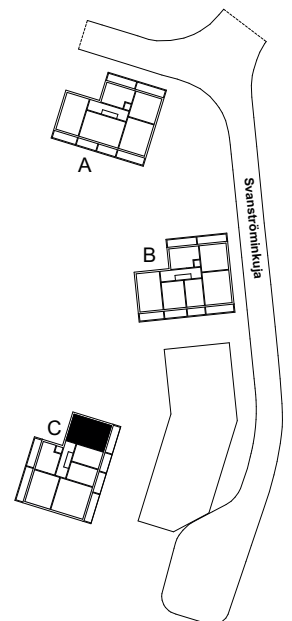
6, 7.krs



Parvekkeiden kaideratkaisut vaihtelevat asunnoittain.



1:100



HASO Svanströminkuja

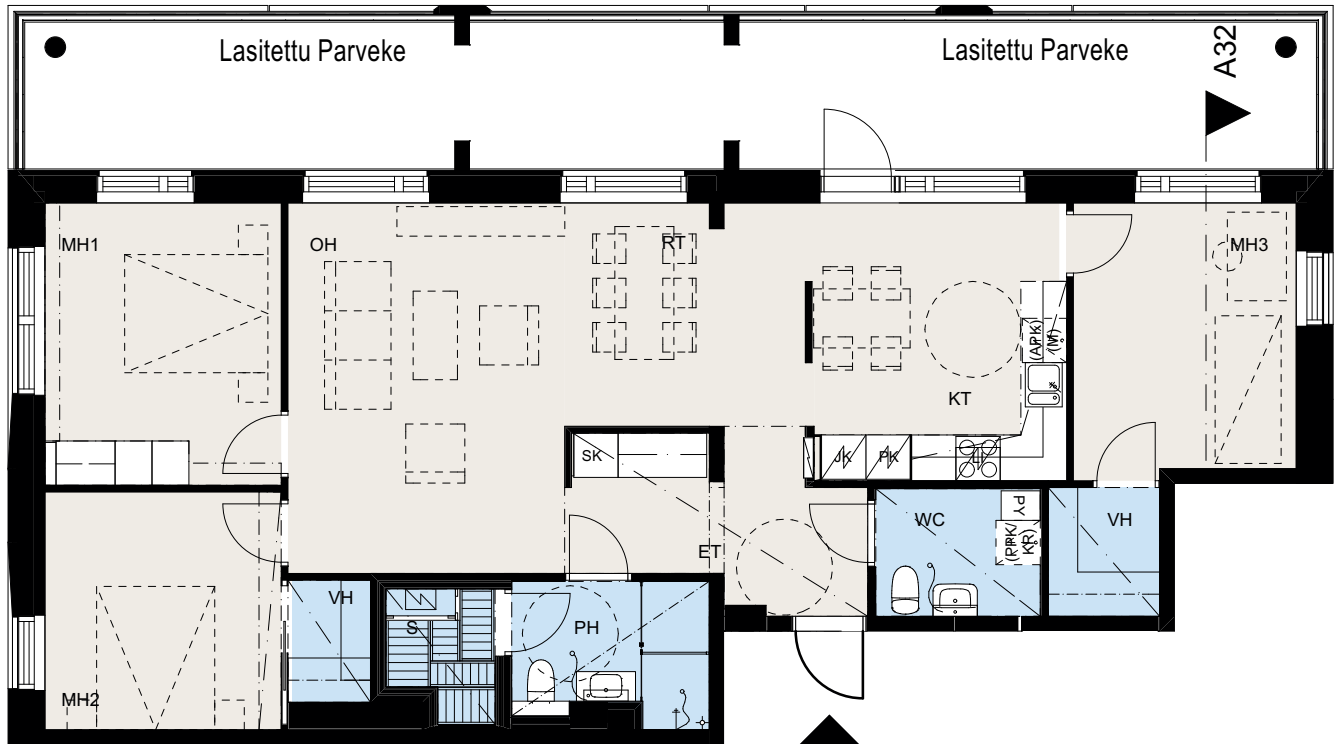
Svanströminkuja 1a
00870 Helsinki

C109

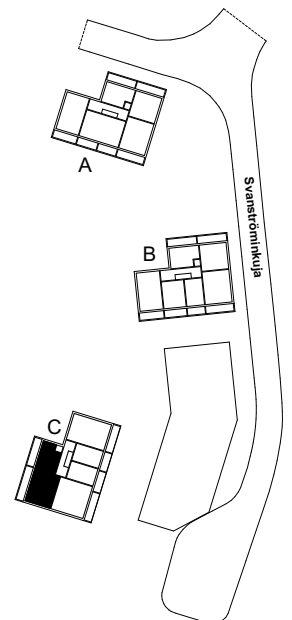
4H+KT+S

104,0 m²

6.krs



1:100



HASO Svanströminkuja

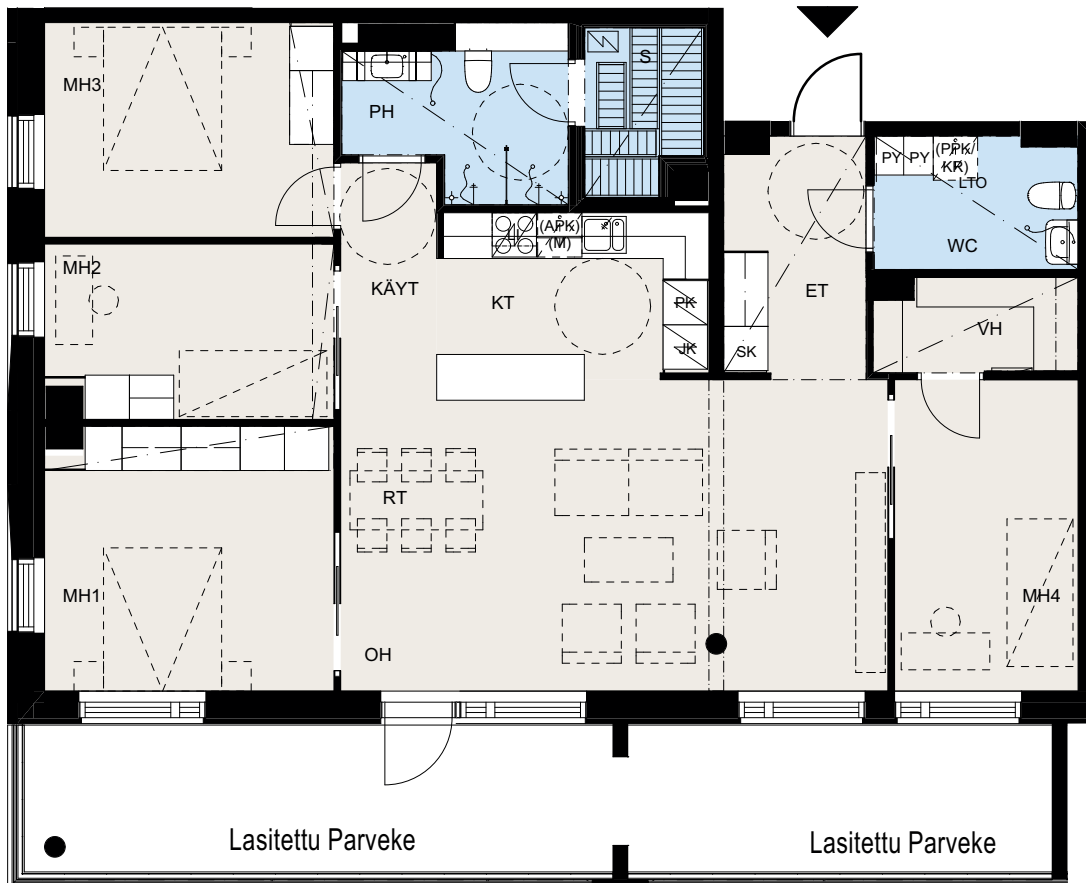
Svanströminkuja 1a
00870 Helsinki

C112

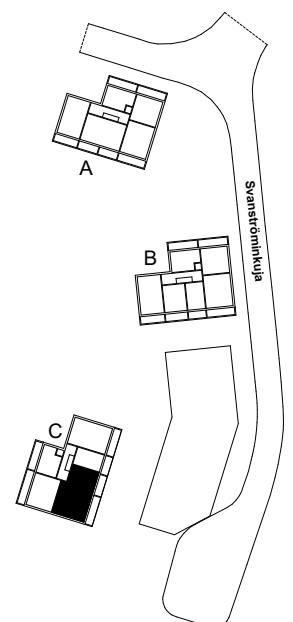
5H+KT+S

116,5 m²

7.krs



1:100



HASO Svanströminkuja

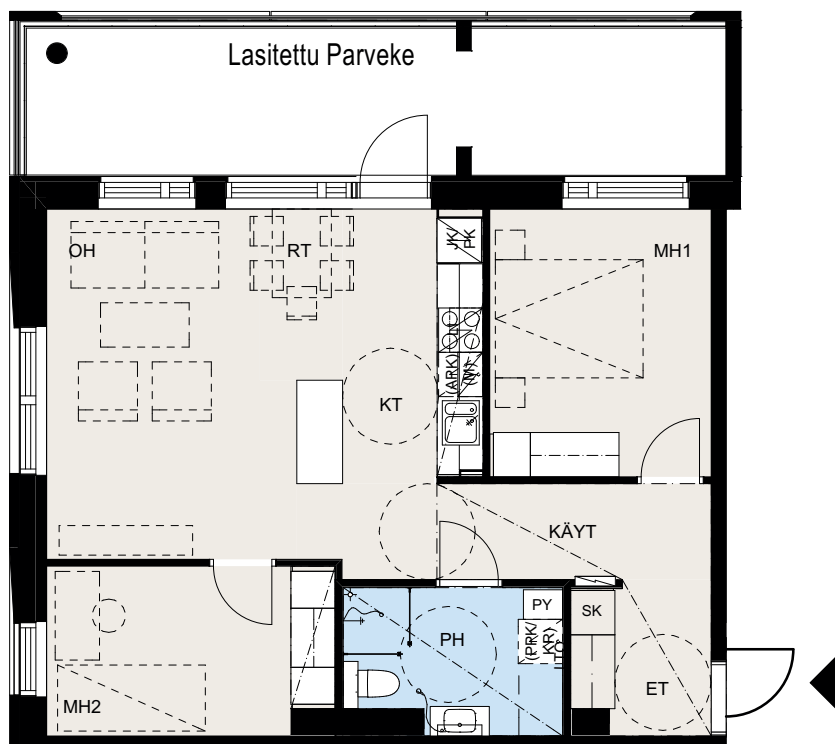
Svanströminkuja 1a
00870 Helsinki

C113

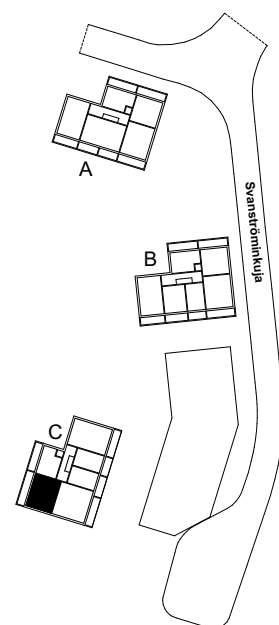
3H+KT

63,5 m²

7.krs



1:100



INNOVARC OY
Haso Svanströminkuja 1a
Laajasalo, tontti 49080/13
Svanströminkuja 1a, 00870 HELSINKI

5.11.2018

Rakennustapaseloste

YLEISTÄ

Yleistä

Kohde muodostuu 3:sta erillisestä asuinrakennuksesta, sekä niiden käyttöön tarkoitettu 2 -kerroksisesta autohallista. Kohde on täydennysrakentamista, ja sille on erotettu oma tontti vanhasta kiinteistöstä.

Kohteen arkkitehti- ja pääsuunnittelusta vastaa INNOVARC Oy.

Tontti

Rakennuspaikka sijaitsee Laajasalon kaupunginosassa korttelissa 49080, tontilla 13.

Tontti rajautuu pohjoisivulta Gunillantiehen, länsisivultaan Svanströminkujaan ja Itä- sekä eteläpuolelta olemassa oleviin kiinteistöihin.

Asunnot

Tontille rakennetaan 3 asuinkerrostaloa, sekä näitä palveleva autohalli, jossa sijaitsee kyseisten rakennusten autopaikkoja ja UVV -varastoja.

Asuntoja yhtiön uudisrakennuksessa on yhteensä 113 kpl. Kaikkiin asuntoihin kuuluu parveke, ja jokaiselle asunnolle kuuluu yhtiön hallinnassa olevassa tilassa sijaitseva irtaimistovarasto.

Yhteistilat

Yhtiön hallintaan jäävissä tiloissa sijaitsevat asukkaiden yhteistilat (kerhuhuone, talosauna, pesula ja kuivaushuone).

Paikotus ja liikenne

Autopaikkoja uudisrakennuksille on varattu yhteensä 86 kpl ja ne sijaitsevat osittain autohallissa ja osittain avopaikoilla tontilla. Autopaikoista (4) on esteettömiä.

Ajoyhteys autohalliin on Svanströminkujan kautta.

5.11.2018

RAKENNUKSET

Rakennusrunko

Rakennusten kantavat seinärakenteet ovat teräsbetonielementtejä. Alapohjat ovat kantavia, tuuletettuja, eristettyjä betonirakenteita. Väli- ja yläpohjat ovat teräsbetonisia ontelolaattoja.

Ulkoseinät

Talojen julkisivut ovat pääosin sandwich-elementtejä, joiden ulkokuoren paksuus vaihtelee. Autohalli muodostuu betonielementeistä sekä teräsverkkolevystä.

Väliseinät

Huoneistojen väliset seinät ovat kantavia teräsbetonielementtejä. Muut väliseinät ovat kipsilevyverhottuja teräsrankaseiniä. Pesuhuoneiden seinät ovat kivirakenteisia.

Ikkunat ja ovet

Asuntojen ikkunat sekä parvekkeiden ja terassien ikkunaovet ovat kolmilasisia ja puu-alumiini-rakenteisia. Ikkunoiden ja ikkunaovien puuosat ovat lakattuja ja ulkopinta on anodisoitua alumiinia.

Asuntojen sisäänkäyntiovet ovat osastoituja, lakattuja viilupintaisia puuvia. Huoneistojen sisäovet ovat tehdasmaalattuja laakaovia.

Parvekkeet

Kerrostaloasuntojen parvekkeet ovat betonielementtirakenteisia ja niissä on teräsrakenteinen pinnakaide sekä betoninen umpikaide. Parvekkeet ovat lasitettuja. Parvekelasitus ei ole täysin tiivis, vaan lasien väleihin jää pienet raot. Parvekkeelle voi siis lasituksesta huolimatta sataa vettä ja lunta.

PINTAMATERIAALIT

Kattopinnat

Asuntojen kattopinnat ovat tasoitettuja ja maalattuja ontelolaattoja. Piirustuksissa osoitetut katot tehdään alaslaskettuina kipsilevyrakenteina. Kipsilevyalakatot tasoitetaan ja maalataan. Pesuhuoneissa, saunoissa ja wc-tiloissa on paneelialakatto.

Seinäpinnoitteet

Sisäseinät ovat pääosin maalattuja. Pesuhuoneen ja erillisten wc-tilojen seinät sekä keittiökaluksen välitila laatoitetaan keraamisella laatalla.

5.11.2018

Lattiapinnoitteet

Asuinhuoneiden, eteisten ja keittiöiden lattianpäällysteenä on parketti. Wc-tilojen, saunojen ja pesuhuoneiden lattiat laatoitetaan keraamisella laatala.

KALUSTEET, VARUSTEET JA LAITTEET

Keittiöt

Keittiökalusteiden ovet ovat mdf-pintaisia. Keittiötaso on laminaattipintainen. Tiskialtaat ovat tasoon upotettuja, ruostumatonta terästä.

Keittiöissä on 500/600 mm leveä 4-levyinen lattialiesi sekä liesikupu. Astianpesukoneelle ja mikroaaltouunille on tilavaraus ja tarvittavat liitännät. Alle 70 m² asunnoissa on jääkaappi-pakastin, 3-huoneisissa asunnoissa tilavaraus toiselle kylmälaitteelle. 4- ja 5-huoneisissa asunnoissa 2 kpl kylmälaitteita.

Hygieniatilat

Kylpyhuoneissa on allas- ja peilikaappi sekä osassa kylpyhuoneista myös pyykkikaappi. Kylpyhuoneissa on liitännät pyykinpesukoneelle.

Asuinhuoneet ja eteiset

Komerokalusteet ovat MDF-pintaisia.

TEKNISET JÄRJESTELMÄT

Ilmanvaihto

Asunnoissa on keskitetty koneellinen lämmöntalteenotolla varustettu ilmanvaihto. Ilmanvaihtoa voi säätää keittiöiden liesikuvussa sijaitsevalla tehostuskytkimellä.

Pesulalla, kerhotilalla sekä saunaosastolla on kullakin oma ilmanvaihtolaitteensa.

Lämmitys sekä vesi- ja viemäriverkko

Yhtiö liitetään kunnalliseen vesi- ja viemäriverkkoon sekä kaukolämpöverkoston. Lämpö jaetaan asuinhuoneisiin patteriverkoston avulla, ja asuinhuoneissa on patteritermostaatit. Asuntojen kylpyhuoneissa on vesikiertoinen lattialämmitys.

Kylpyhuoneiden vesijohdot ovat kromattuja, rakenteiden pintaan asennettuja putkia.

Telejärjestelmä

Sähköasennukset sisältävät sähkösuunnitelmien mukaisen määrän rasioita sähkölaitteille, radiolle ja televisiolle, sekä yleiskaapeloinnin puhelin- ja tietoverkon rakentamista varten.

5.11.2018

YHTEISTILAT JA VARASTOT

Väestönsuojat sijaitsevat A ja B -rakennusten kellarikerroksissa. Niihin on sijoitettu irtaimistovarastoja.

IV-konehuoneet sijaitsevat rakennusten ylimmissä asuinkerroksissa.

Asuntokohtaiset lämmitetyt irtainvarastot sijaitsevat yhteistiloissa 1kpl/asunto.

PIHA-ALUEET

Taloyhtiön piha sekä asuntopihat toteutetaan pihasuunnitelman mukaisesti istutuksineen ja varusteineen

HUOMAUTUS!

Tämä on lyhennelmä varsinaisesta rakennustyöselostuksesta. Mikäli tässä rakennetapaselostuksessa esiintyvät tiedot ovat ristiriitaisia urakkasopimus-asiakirjojen kanssa, noudatetaan urakkasopimuksen ja liitteenä olevien työselostusten ja piirustusten määräyksiä. Ostajan on tutustuttava lopullisiin asiakirjoihin sopimuksen allekirjoituksen yhteydessä. Esitteen pohjapiirustus on tarkistettava tarkistettava kaupanteossa annettavasta pohjapiirustuksesta.

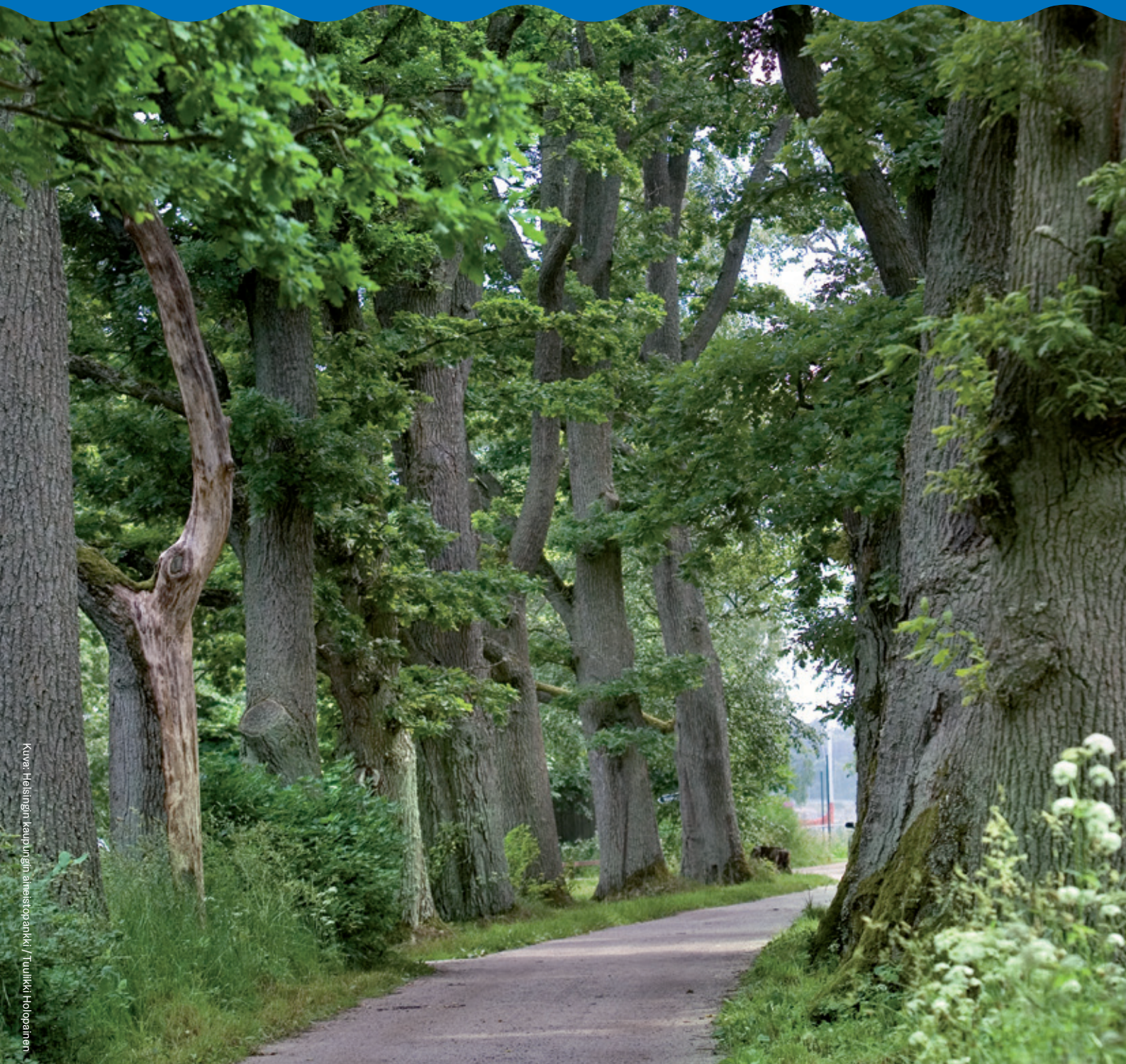
Asuntoihin saatetaan joutua lisäämään suunnitelmien ja rakentamisen edetessä vähäisiä alaslaskuja ja koteloiteja LVIS-putkien ja johtojen takia.

Huomioitava, että kaksikerroksisissa asunnoissa suurikokoisten huonekalujen, kuten esimerkiksi parisänkyjen, kuljettaminen toiseen kerrokseen ei ole välttämättä mahdollista porrasratkaisusta riippuen.

Esitteen tiedot perustuvat 13.04.2017 tilanteeseen, oikeus muutoksiin pidätetään.

Helsingissä 5.11.2018

HELSINGIN KAUPUNKI – ASUNTOTUOTANTO



Kuva: Helsingin kaupungin aineistopankki / Tuulikki Hoopainen