

Helsingin Asumisoikeus Oy

HASO

Helsingin Asumisoikeus Oy
TAMMIONTIE

Tammiontie 1
00630 Helsinki



Kuvitus- ja havainnekuvat ovat taiteilijan näkemyksiä ja saattavat poiketa toteutuneesta.

TAMMIONTIE

Att

– turvallisesti omaan kotiin

Uudistuvaa esikaupunkia

Helsingin uudistuvaan Maunulaan hyvien kulkuyhteyksien äärelle rakennetaan kolmesta 5-kerroksisesta talosta koostuva Helsingin Asumisoikeus Oy Tammiontie, jonka 44 asuntoa ovat kooltaan 40,5–98 m².

HASO Tammiontie rakennetaan hyvien kulkuyhteyksien äärelle aivan Pakilantien varteen. Yhtiön kolme taloa tarjoavat pohjaratkaisuja moneen makuun ja tarpeeseen, tilavista kaksioista avariin viiden huoneen perheasuntoihin. Kaikki asunnot ja tilat on suunniteltu esteettömiksi, ja kaikissa asunnoissa on lasitettu parveke. Kohteessa on 36 autopaikkaa, joista seitsemän tulee liiketilojen käyttöön.

Hyvät bussiyhteydet kulkevat aivan kotisi vierestä ja aivan lähelle pian valmistuvan Maunula-talon kulttuuritapahtumat ja yhteisölliset projektit tuovat eloa alueelle. Harrastusmahdollisuuksia on muutenkin paljon; Maunulan liikuntahalli, Pirkkolan urheilupuisto ja Pakilan siirtolapuutarha-alue ovat kaikki lähellä. Lähikauppa on aivan vieressä. Myös rakennusten katutasossa on liiketiloja.

Lue lisää uudistuvasta alueesta:

www.uuttahelsinki.fi/esikaupungit



TAMMIONTIE

ASUNTOTUOTANTOTOIMISTO RAKENNUTTAA ASUMISOIKEUSASUNTOJA MAUNULAAN

Helsingin Asumisoikeus Oy
TAMMIONTIE

Tammiontie 1
00630 Helsinki

ASUNTOTUOTANTOTOIMISTO
Junailijankuja 3, Itä-Pasila, 00520 Helsinki
Avoimna ma-pe 9-16
Puhelinpalvelu arkisin numeroissa
(09) 310 32314 ja (09) 310 32313
www.att.hel.fi

Kohteessa on kolme kerrostaloa. Asuntoja on yhteensä 44, kooltaan 40,5–98 m². Osassa asuntoja on oma sauna. Kaikissa asunnoissa on lasitettu parveke (asunnossa C29 on myös terassi).

Asuntojen arvioitu valmistumisajankohta on 10–11/2018.

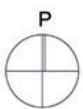
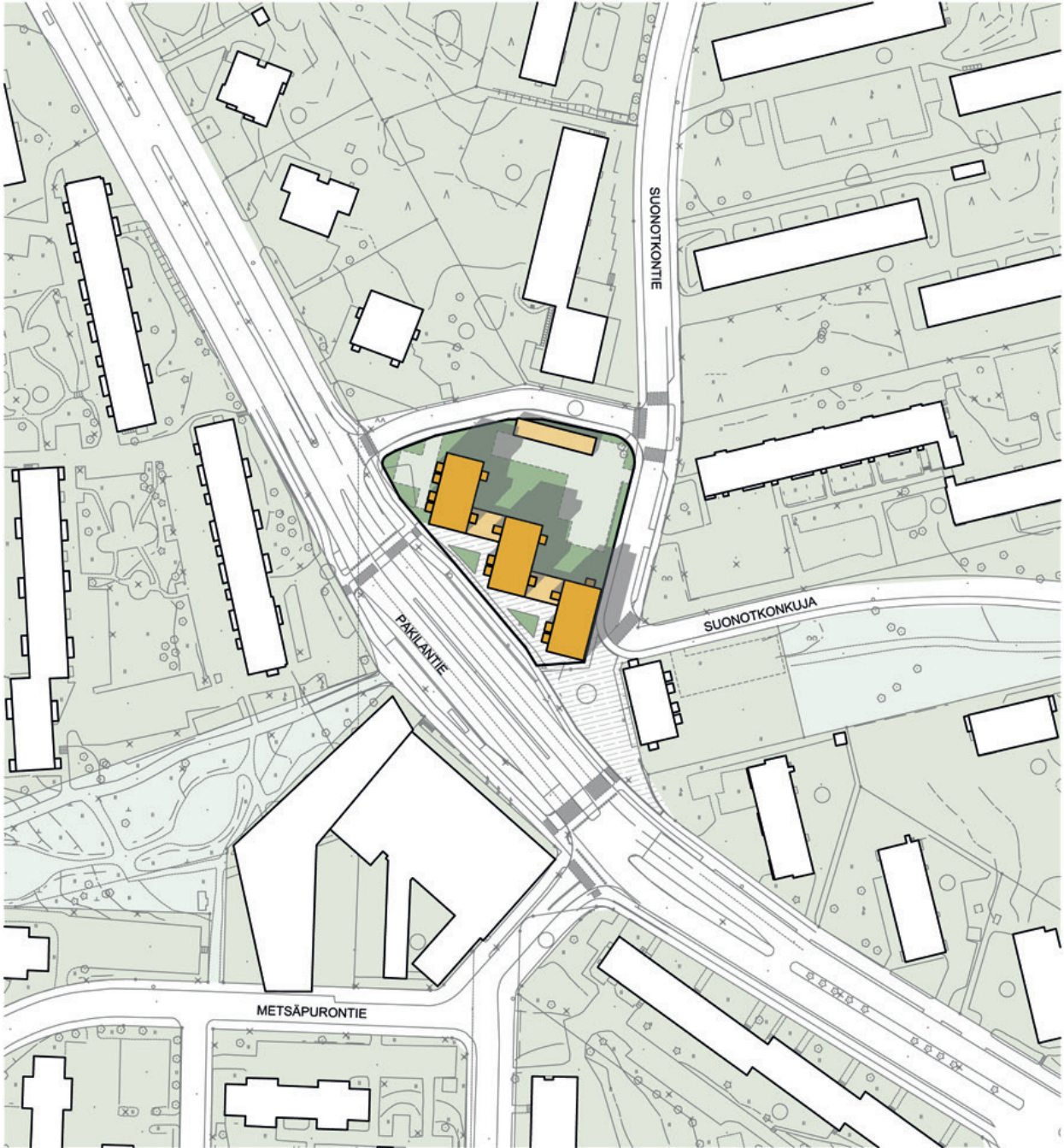
Haettavat huoneistot:

1 h + kt	40,5 m ²
2 h + kt	45,0 m ²
2 h + kt	49,0 m ²
3 h + kt	59,5–60,0 m ²
3 h + kt + s	70,5 m ²
3 h + kt + s	78,5 m ²
5 h + kt + s	98,0 m ²

HAKUAIKA 19.12.2016 klo 12:00 saakka. Huom! Kohdetta voi hakea myös nettisivujemme kautta sähköisellä lomakkeella www.att.hel.fi. Hakijalla tulee olla kunnan myöntämä asumisoikeusjärjestysnumero www.hel.fi/asunto. Emme käsittele hakemuksia, joissa ei ole asumisoikeusjärjestysnumeroa.



SIJAINTIKARTTA

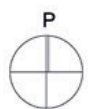
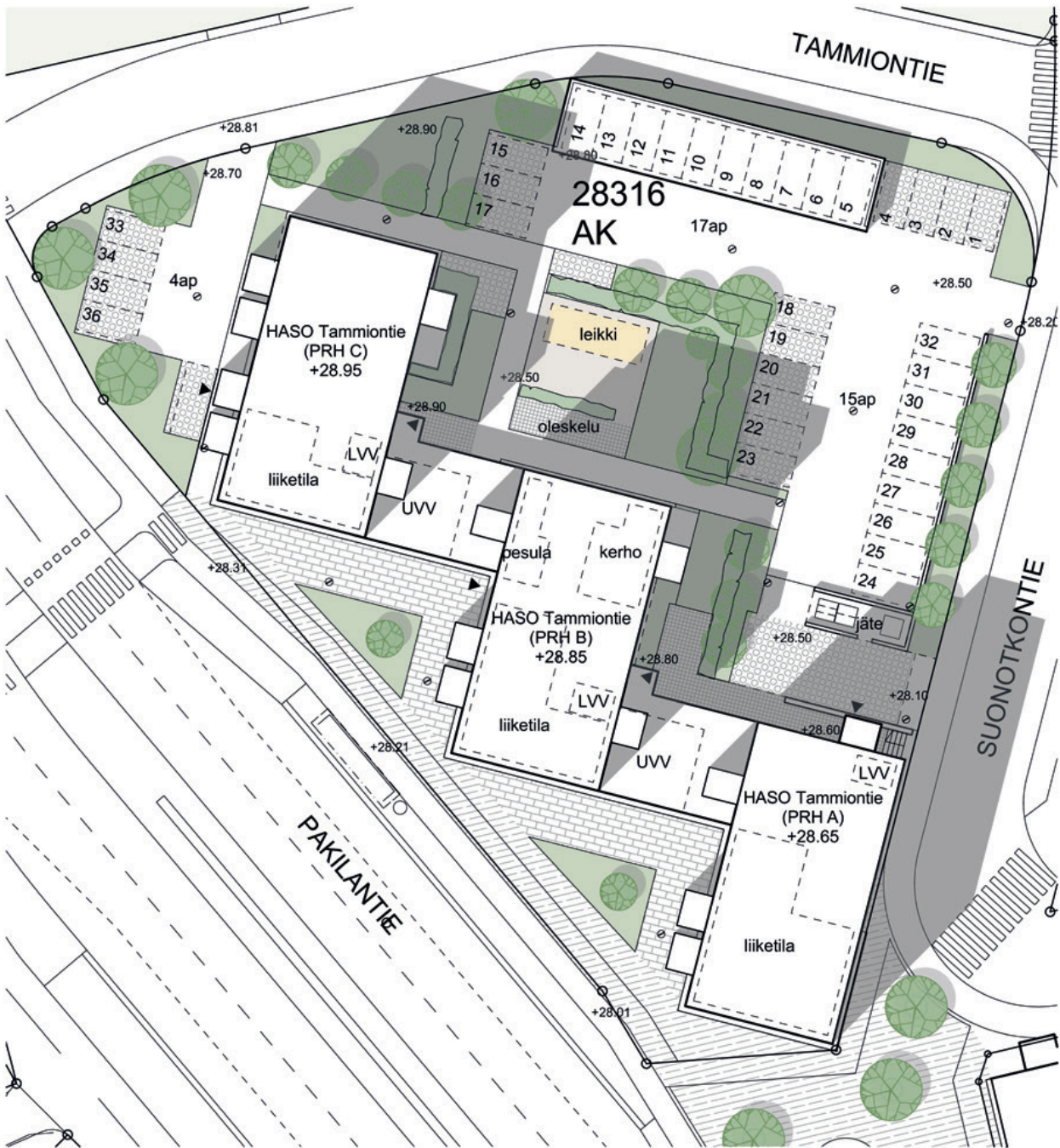


Mittakaava 1:2000

0 10 20 50 100 m



ASEMAPIIRROS



Mittakaava 1:500



KORTTELIJULKISIVU ETELÄÄN JA POHJOISEEN



JULKISIVU ETELÄÄN 1:400



JULKISIVU POHJOISEEN 1:400

KORTTELIJULKISIVU LÄNTEEN JA ITÄÄN



JULKISIVU LÄNTEEN 1:400



JULKISIVU ITÄÄN 1:400

HUONEISTOT

Tunnus	Tyyppi	Pinta-ala m²	Kerros	Ulkotilat
A1	5H+K+S	98,5	2.	lasitettu parveke
A2	3H+KT+S	78,5	2.	lasitettu parveke
A3	2H+KT	45,0	2.	lasitettu parveke
A4	5H+K+S	98,0	3.	lasitettu parveke
A5	3H+KT+S	78,5	3.	lasitettu parveke
A6	2H+KT	45,0	3.	lasitettu parveke
A7	5H+K+S	98,0	4.	lasitettu parveke
A8	3H+KT+S	78,5	4.	lasitettu parveke
A9	2H+KT	45,0	4.	lasitettu parveke
A10	5H+K+S	98,0	5.	lasitettu parveke
A11	3H+KT+S	78,5	5.	lasitettu parveke
A12	2H+KT	45,0	5.	lasitettu parveke
B13	2H+KT	49,0	2.	lasitettu parveke
B14	3H+KT+S	70,5	2.	lasitettu parveke
B15	3H+KT	60,0	2.	lasitettu parveke
B16	1H+KT	40,5	2.	lasitettu parveke
B17	2H+KT	49,0	3.	lasitettu parveke
B18	3H+KT+S	70,5	3.	lasitettu parveke
B19	3H+KT	60,0	3.	lasitettu parveke
B20	1H+KT	40,5	3.	lasitettu parveke
B21	2H+KT	49,0	4.	lasitettu parveke
B22	3H+KT+S	70,5	4.	lasitettu parveke
B23	3H+KT	60,0	4.	lasitettu parveke
B24	1H+KT	40,5	4.	lasitettu parveke
B25	2H+KT	49,0	5.	lasitettu parveke
B26	3H+KT+S	70,5	5.	lasitettu parveke
B27	3H+KT	60,0	5.	lasitettu parveke
B28	1H+KT	40,5	5.	lasitettu parveke
C29	1H+KT	40,5	1.	lasitettu parveke ja terassi
C30	2H+KT	49,0	2.	lasitettu parveke
C31	3H+KT+S	70,5	2.	lasitettu parveke
C32	3H+KT	60,0	2.	lasitettu parveke
C33	1H+KT	40,5	2.	lasitettu parveke
C34	2H+KT	49,0	3.	lasitettu parveke
C35	3H+KT+S	70,5	3.	lasitettu parveke
C36	3H+KT	60,0	3.	lasitettu parveke
C37	1H+KT	40,5	3.	lasitettu parveke
C38	2H+KT	49,0	4.	lasitettu parveke
C39	3H+KT+S	70,5	4.	lasitettu parveke
C40	3H+KT	60,0	4.	lasitettu parveke
C41	1H+KT	40,5	4.	lasitettu parveke
C42	2H+KT	49,0	5.	lasitettu parveke
C43	3H+KT+S	70,5	5.	lasitettu parveke
C44	3H+KT	59,5	5.	lasitettu parveke
Huoneistoala yhteensä		2646,0		

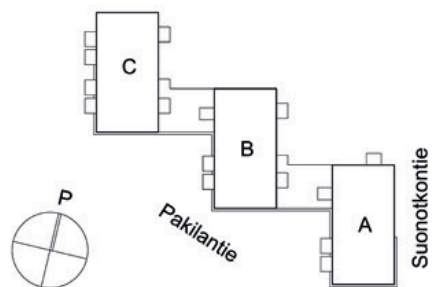
YHTEISTILAT

Tunnus	Tila	Pinta-ala m ²	Kerros	Rakennus
001	LVV	6,0	1.	A
002	KUIVAUS	7,0	1.	A
005	SK	2,0	1.	A
008	IRT. VAR.	41,5	1.	A
009	UVV	45,0	1.	kylmä
010	LVV	8,0	1.	B
014	PESULA	12,5	1.	B
015	KUIVAUS	7,0	1.	B
016	IRT. VAR.	28,5	1.	B
018	TALOV.	4,0	1.	B
019, 020	KERHO + WC	34,5	1.	B
021	UVV	44,5	1.	kylmä
022	LVV	8,0	1.	C
026	KUIVAUS	5,0	1.	C
028	VSS	77,0	1.	C
029	TALOSAUNA	27,5	5.	C
030	KERHO	13,0	5.	C

TEKNISET TILAT

Tunnus	Tila	Pinta-ala m ²	Kerros	Rakennus
003	SPK	6,0	1.	A
004	LJH	9,5	1.	A
006	SÄH	2,5	1.	A
007	IV	0,5	1.	A
011	MK	1,0	1.	B
012	KK	0,5	1.	B
013	IV	0,5	1.	B
017	TELE	1,0	1.	B
024	MK	1,0	1.	C
025	TELE	1,0	1.	C
027	KK	0,5	1.	C

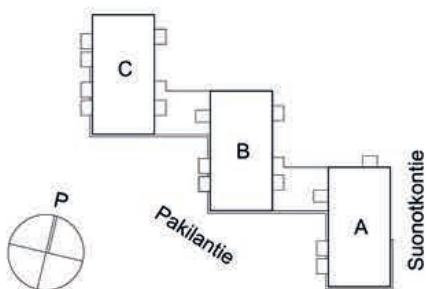
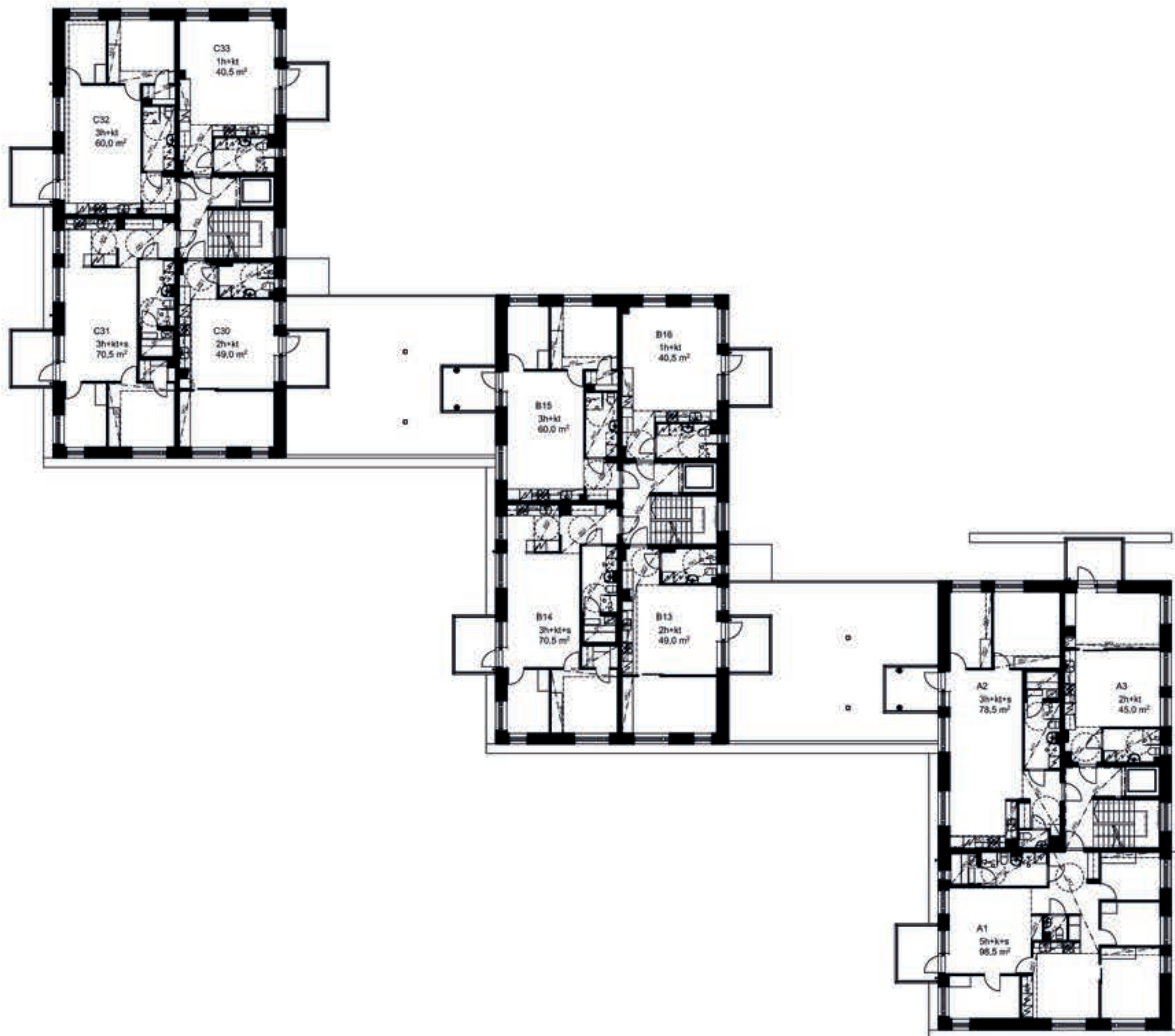
1. KERROS



Mittakaava 1:400



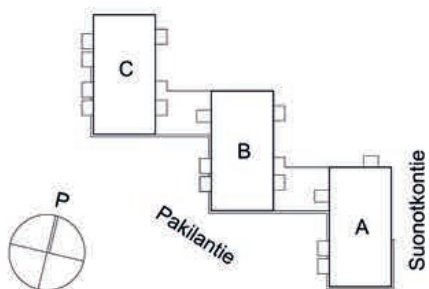
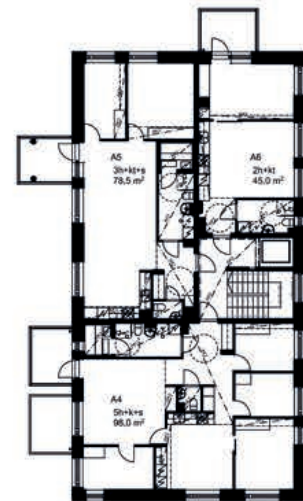
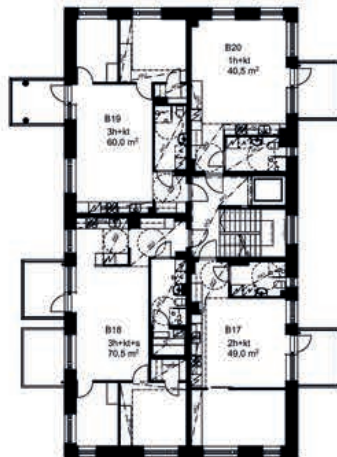
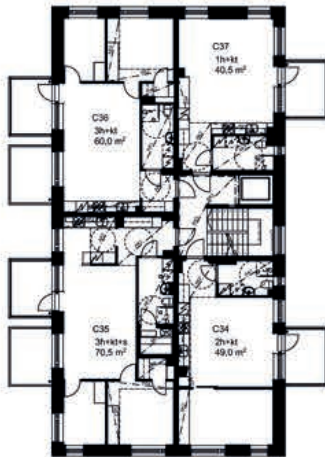
2. KERROS



Mittakaava 1:400



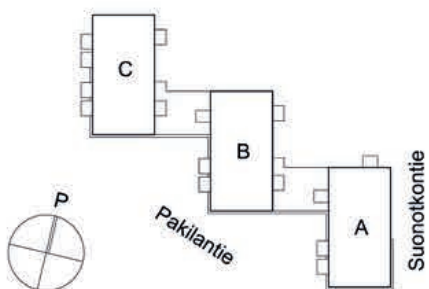
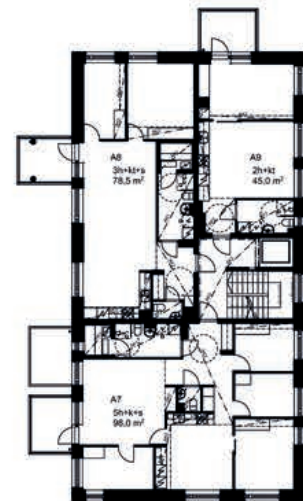
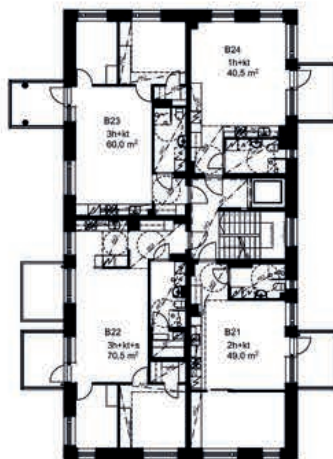
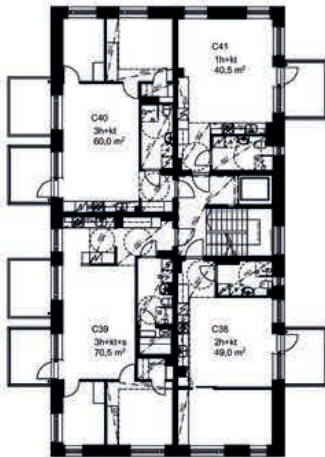
3. KERROS



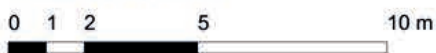
Mittakaava 1:400



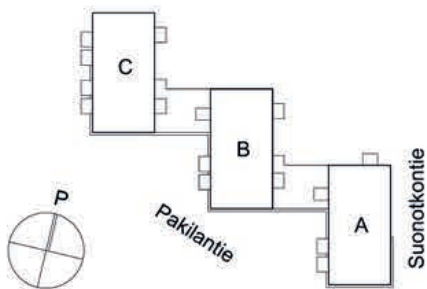
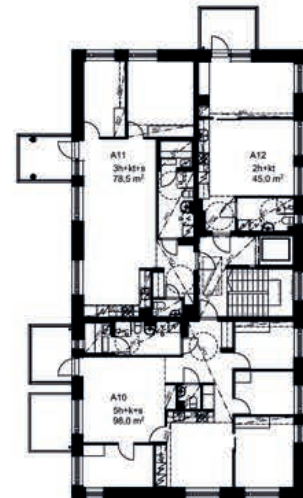
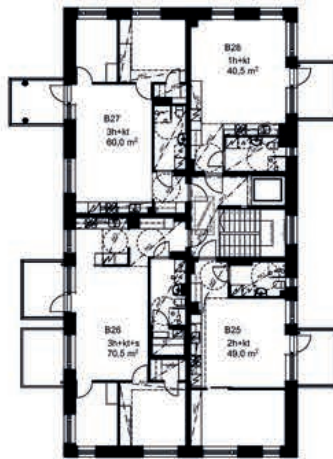
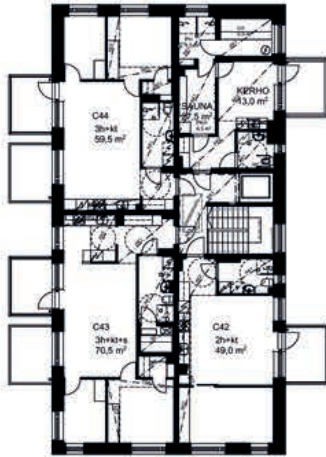
4. KERROS



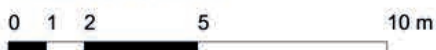
Mittakaava 1:400



5. KERROS



Mittakaava 1:400

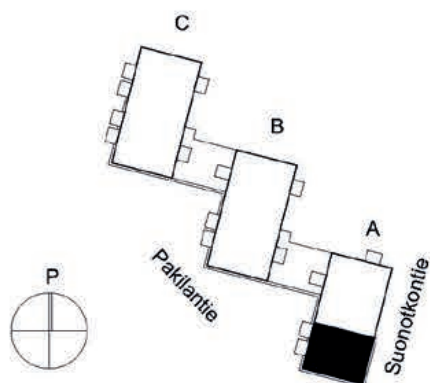


MERKKIEN SELITYKSET JA LYHENTEET

	Ovi		MÄRKÄTILOJEN SYMBOLIT: Wc-istuin		KEITTIÖN SYMBOLIT: Jää-/pakastinkaappi
	Liukuovi		Pesuallas, allaskaappi ja käsisuihku		Varaus jää-/pakastinkaapille
	Ikkuna		Suihku, suihkuseinä		Varaus astianpesukoneelle
	Alakatto		Sähkökiuas		Lattialiesi + liesikupu
	Palkki / kotelointi		LTO-laite ja pyykkikaappi		Tiskiallas
	Hormi		Varaus pesukoneelle ja kuivausrummulle		Varaus mikroaaltouunille
	Keittiössä: ylä- ja alakaapit Muualla: tankokomero		Lattiakaivo		
	Hyllykomero				
	Siivouskomero				
	Pyörätuolin pyörähdysympyrä				
RK	Ryhmäkeskus				
	Syökytorvi parvekkeella tai terassilla				
		HUONETILOJEN LYHENTEET:		YHTEISTILOJEN LYHENTEET:	
		ET	Eteinen	VSS	Väestönsuoja
		MH	Makuuhuone	LVV	Lastenvaunuvarasto
		OH	Olohuone	UVV	Ulkoiluvälinevarasto
		AH	Asuinhuone	IRT	Irtaimistovarasto
		RH	Ruokailutila	KUIV	Kuivaushuone
		KT/K	Keittotila/keittiö	SPK	Sähköpääkeskus
		PH	Pesuhuone	LJH	Lämmönjakuhuone
		LH	Löylyhuone		
		VH	Vaatehuone		

A1 5H+K+S
98,5 m²

2. kerros

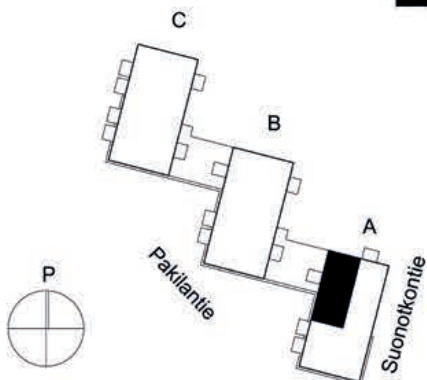
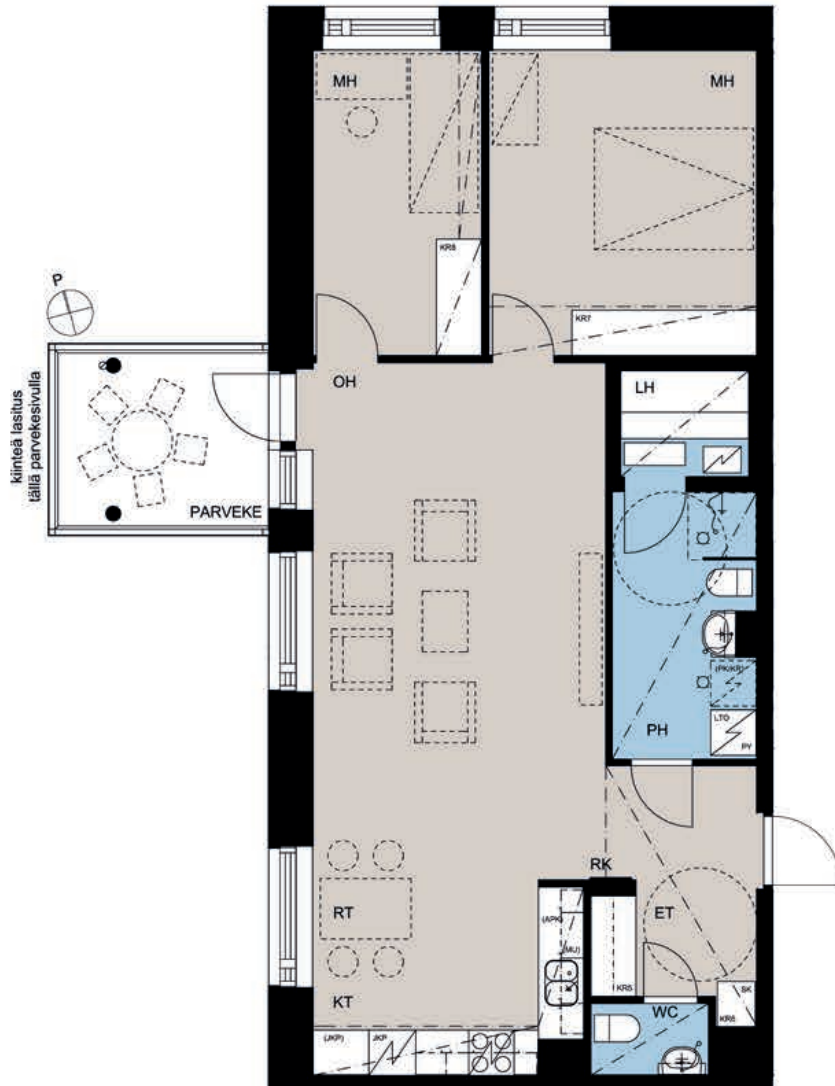


Mittakaava 1:100

0 1 2 3 4 5 m

A2 3H+KT+S
78,5 m²

2. kerros

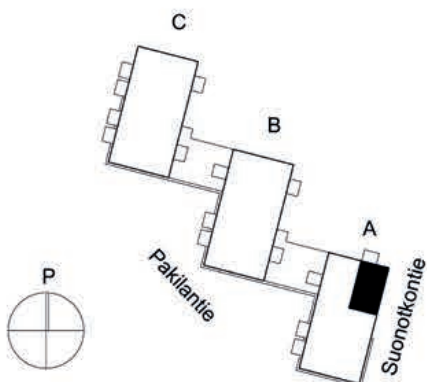
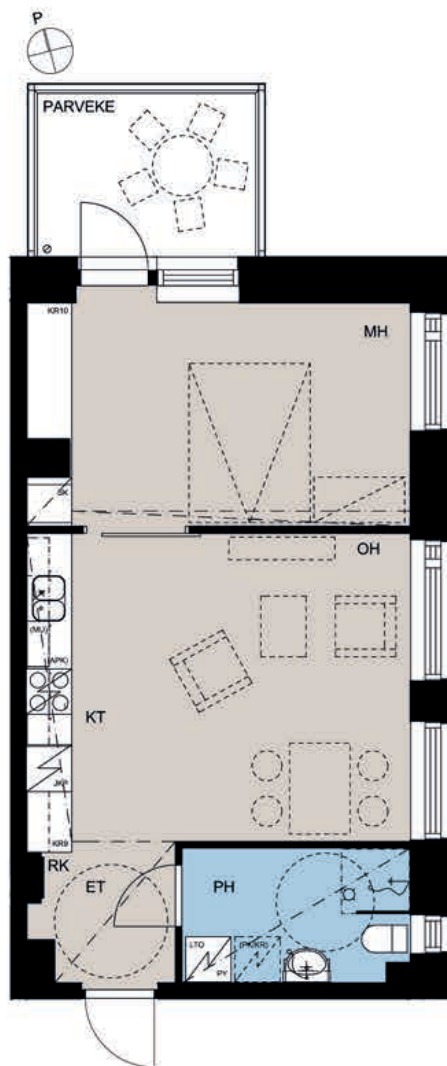


Mittakaava 1:100



A3 2H+KT
45,0 m²

2. kerros

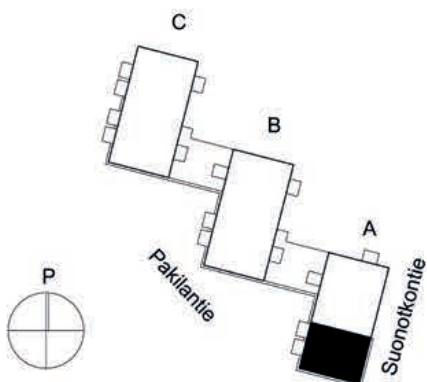


Mittakaava 1:100



A4 5H+K+S
98,0 m²

3. kerros

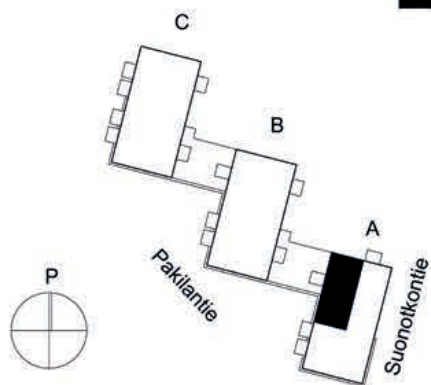
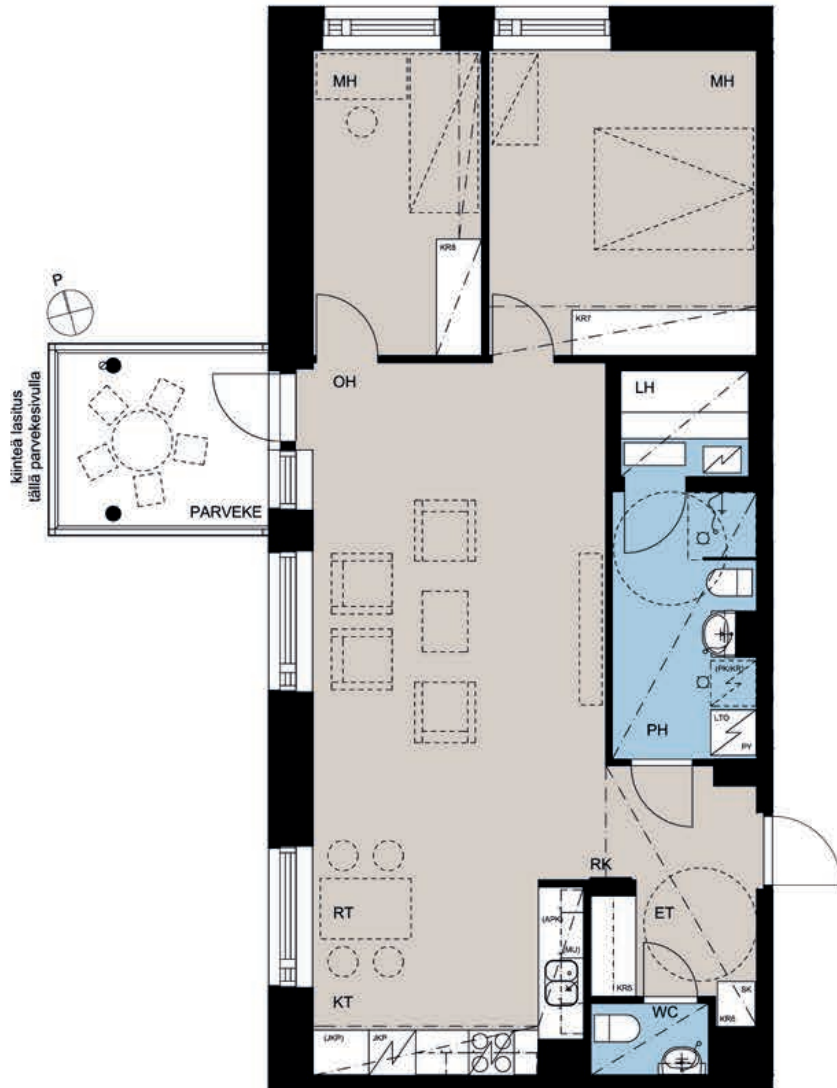


Mittakaava 1:100



A5 3H+KT+S
78,5 m²

3. kerros

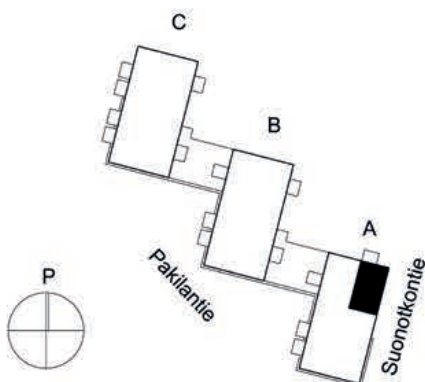
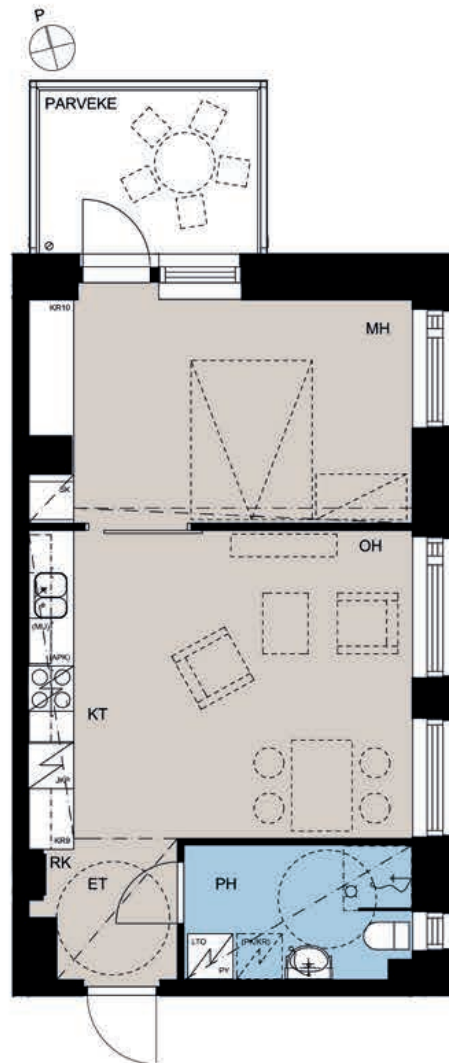


Mittakaava 1:100



A6 2H+KT
45,0 m²

3. kerros

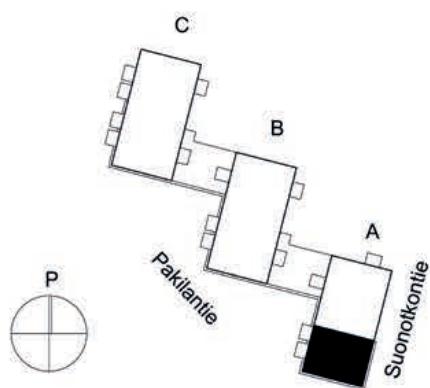


Mittakaava 1:100



A7 5H+K+S
98,0 m²

4. kerros

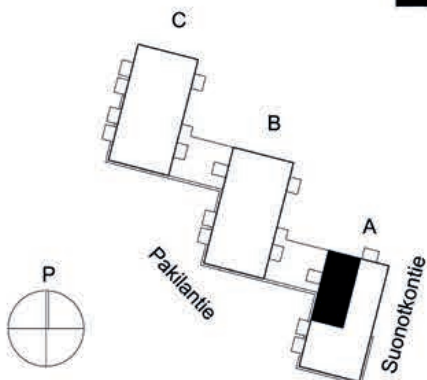
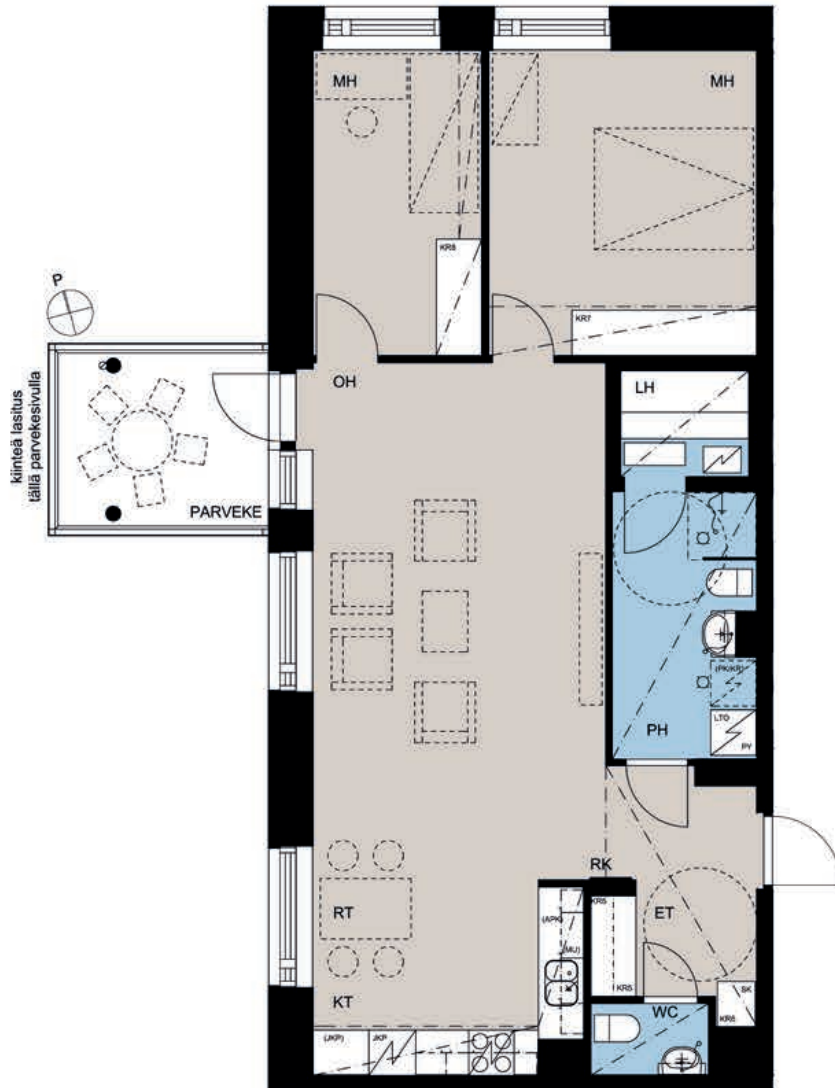


Mittakaava 1:100



A8 A11 3H+KT+S
78,5 m²

A8 4. kerros
A11 5. kerros

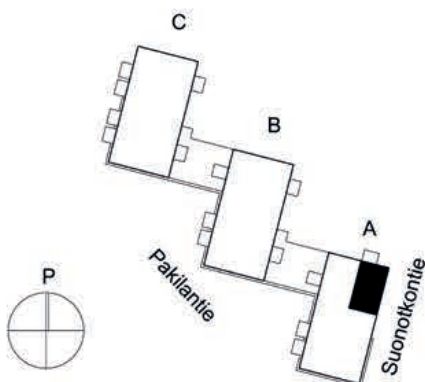
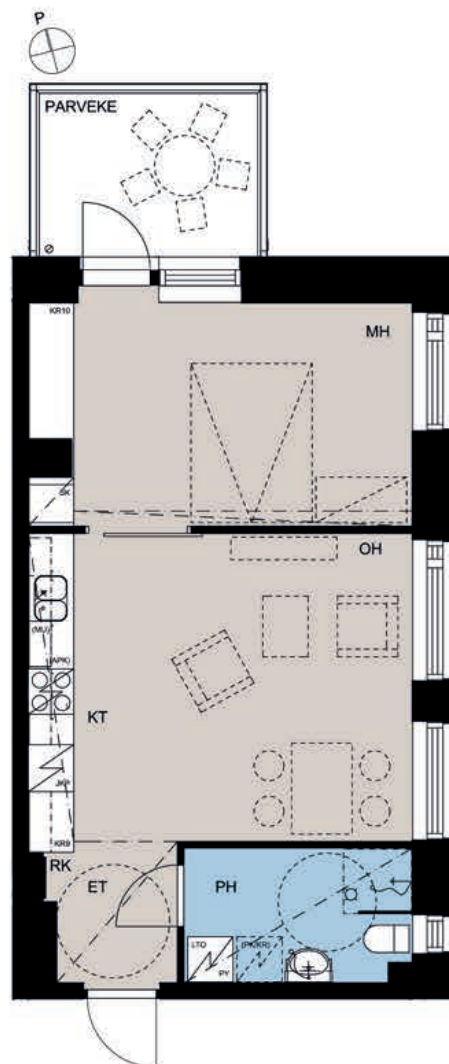


Mittakaava 1:100



A9 A12 2H+KT
45,0 m²

A9 4. kerros
A12 5. kerros

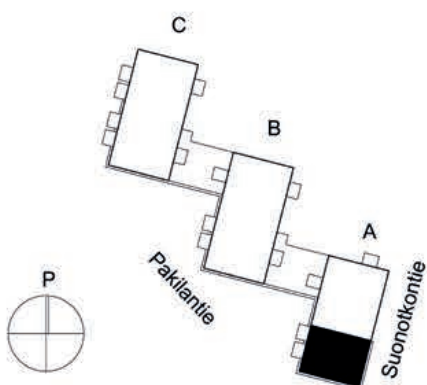
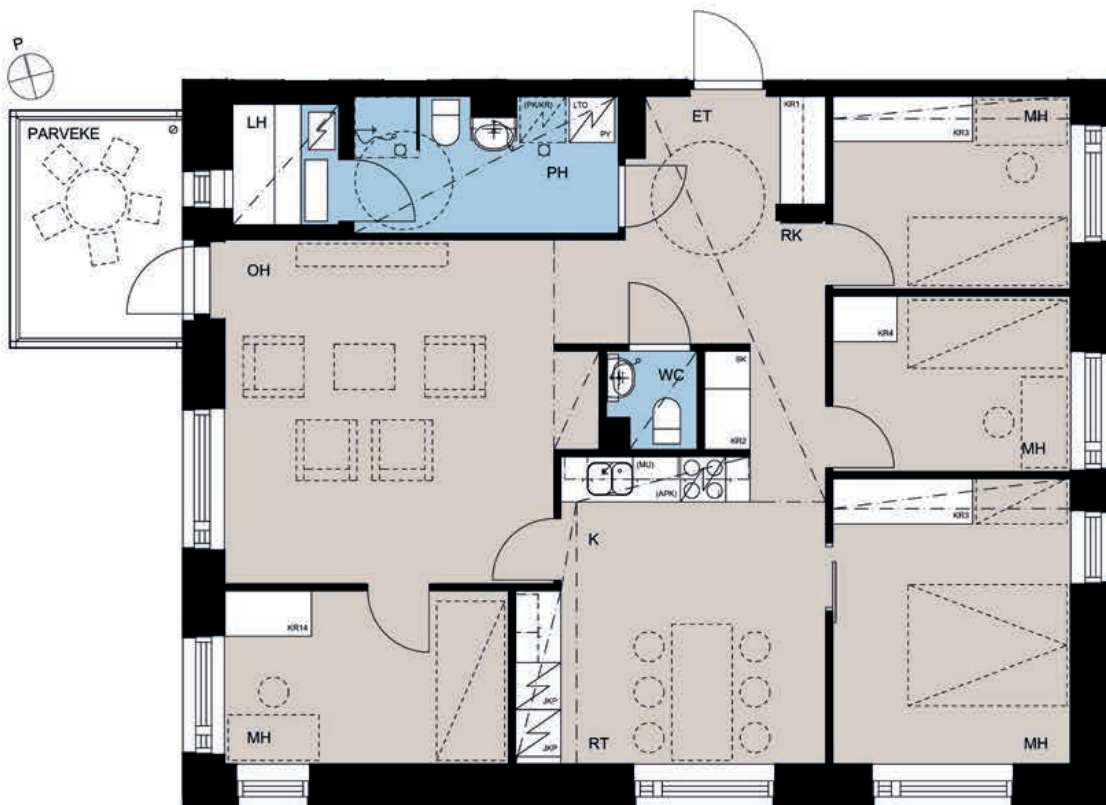


Mittakaava 1:100



A10 5H+K+S
98,0 m²

5. kerros

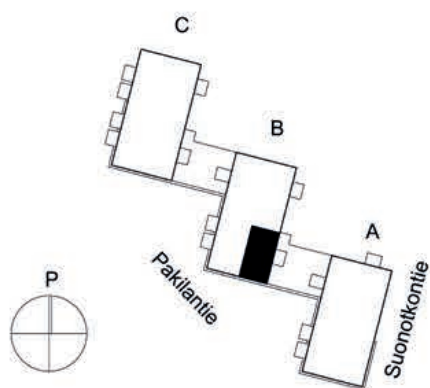
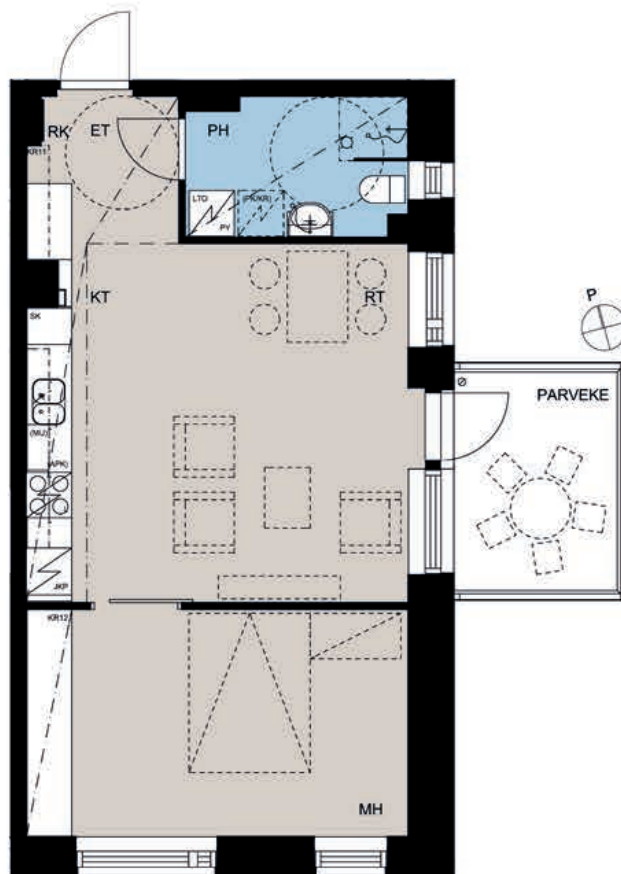


Mittakaava 1:100



B13 2H+KT
49,0 m²

2. kerros

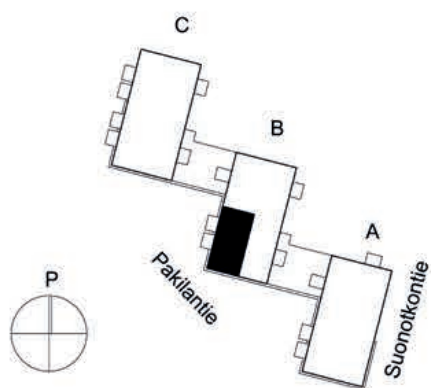
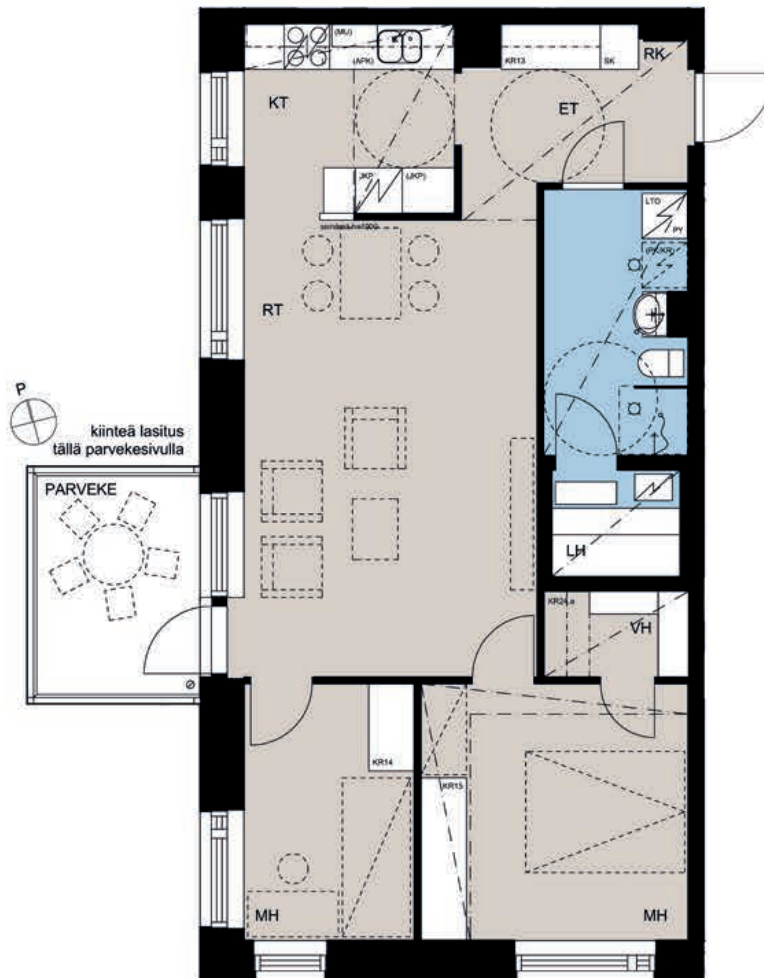


Mittakaava 1:100



B14 3H+KT+S
70,5 m²

2. kerros

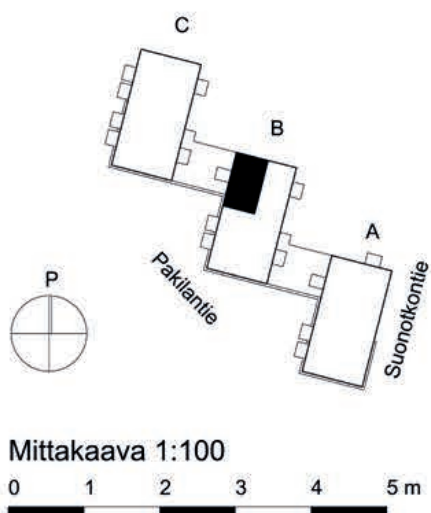
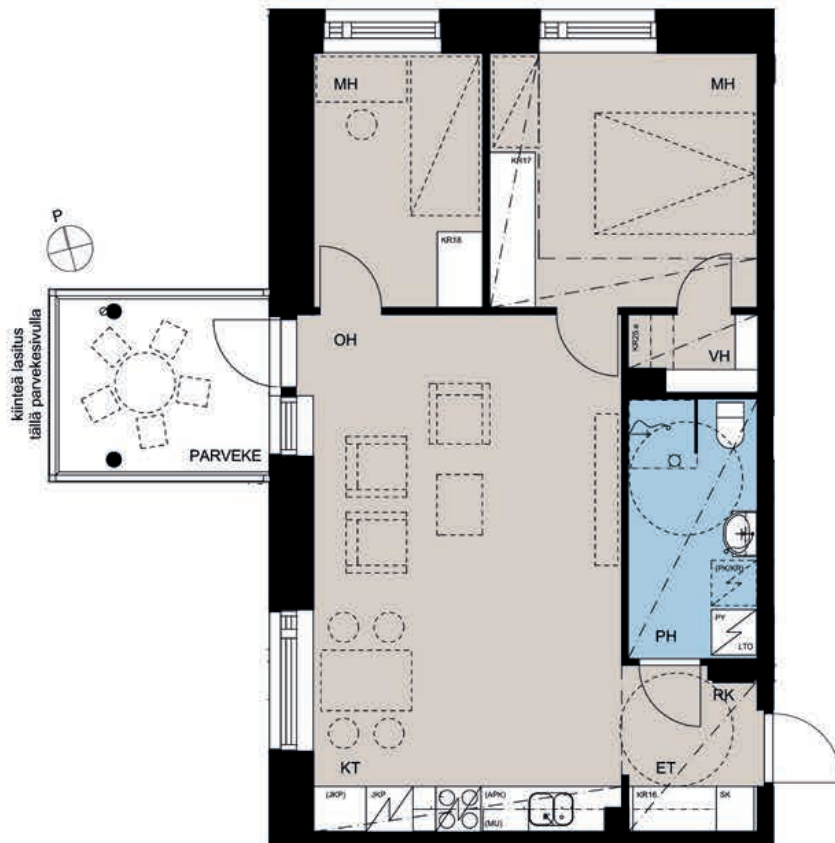


Mittakaava 1:100



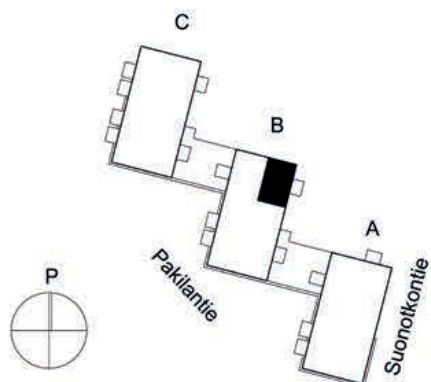
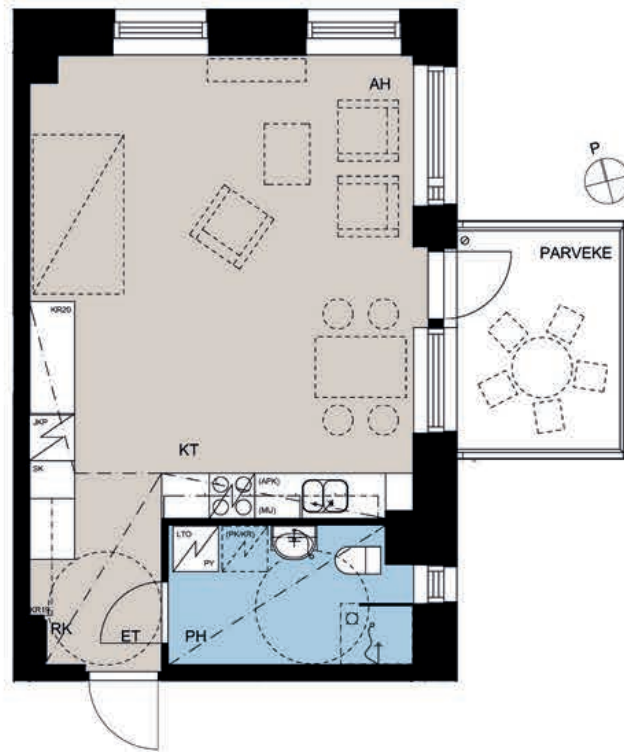
B15 3H+KT
60,0 m²

2. kerros



B16 1H+KT
40,5 m²

2. kerros

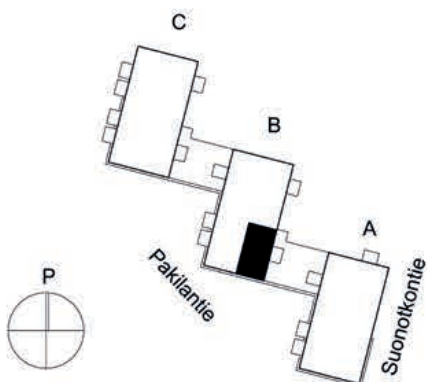
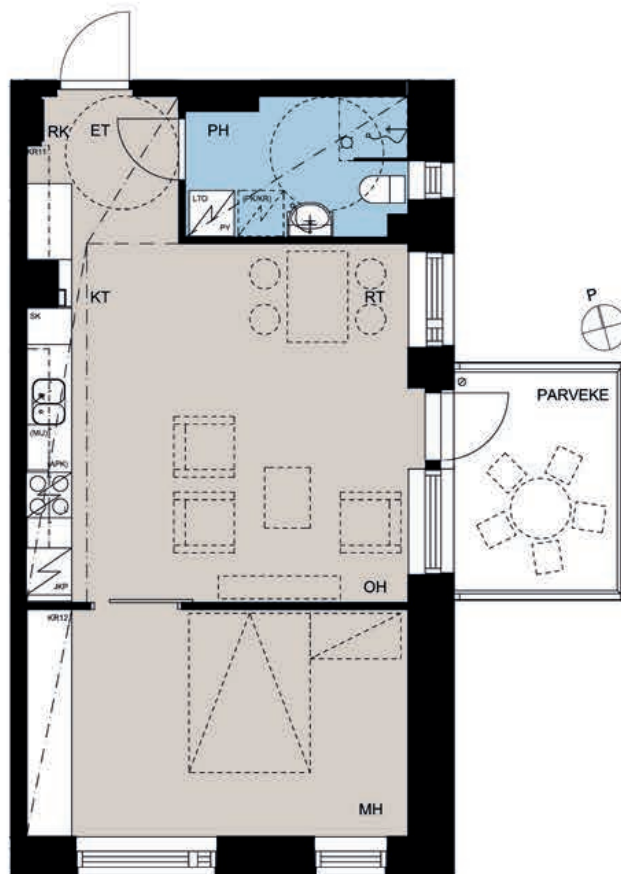


Mittakaava 1:100



B17 2H+KT
49,0 m²

3. kerros

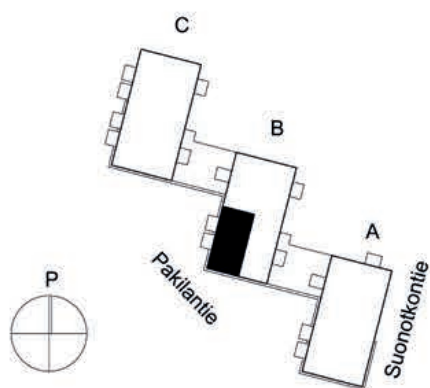
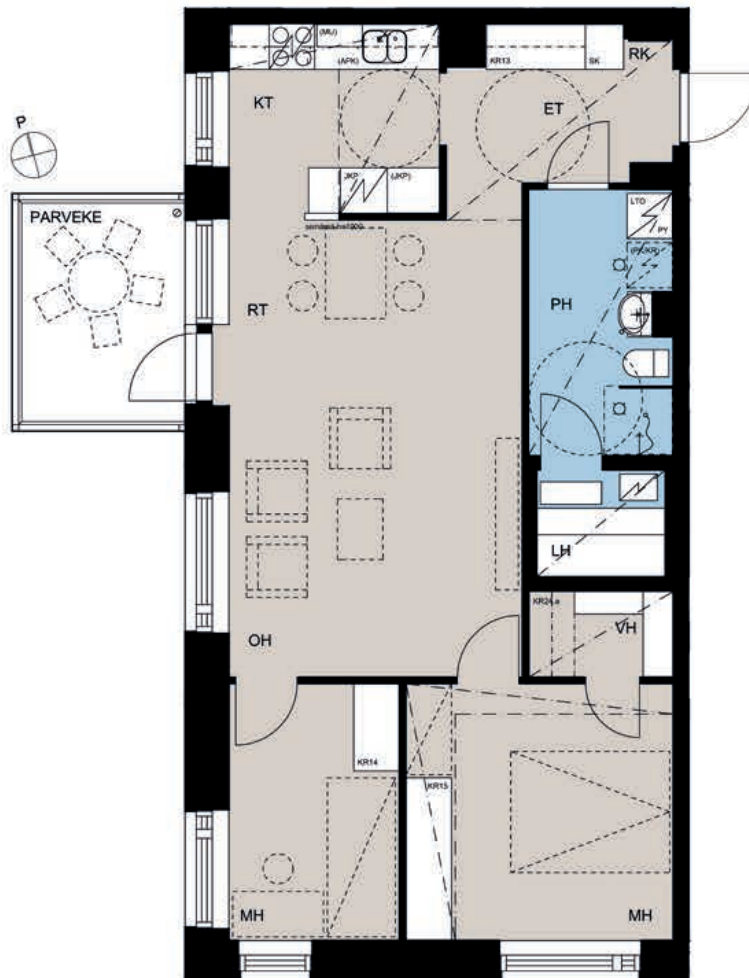


Mittakaava 1:100



B18 3H+KT+S
70,5 m²

3. kerros

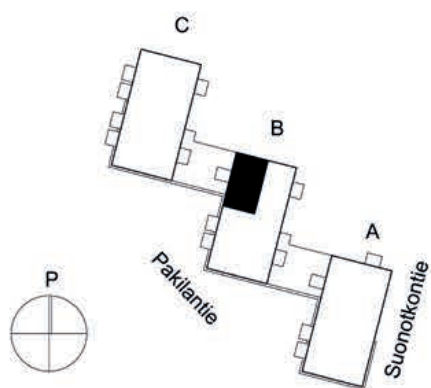
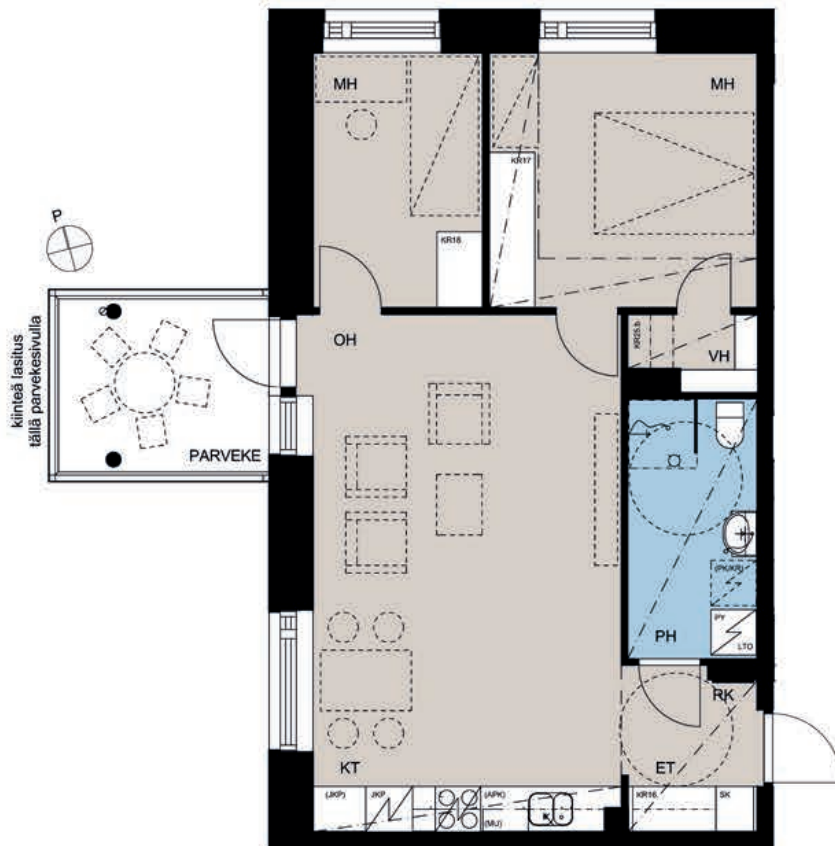


Mittakaava 1:100



B19 3H+KT
60,0 m²

3. kerros

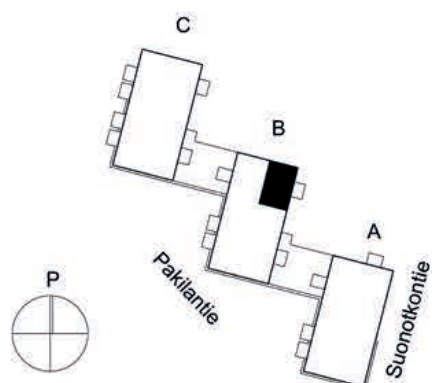
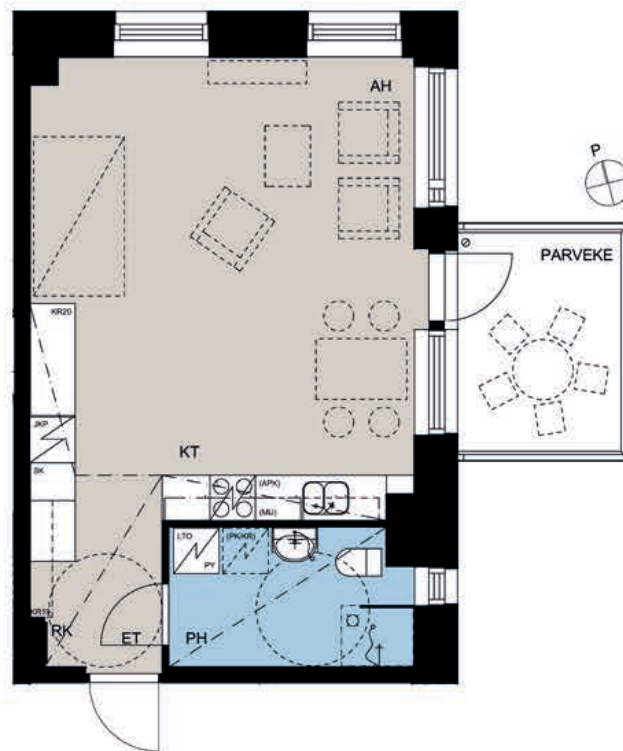


Mittakaava 1:100



B20 1H+KT
40,5 m²

3. kerros

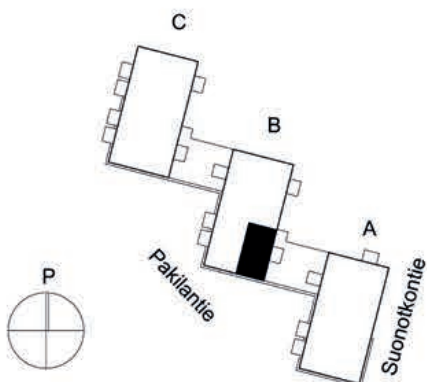
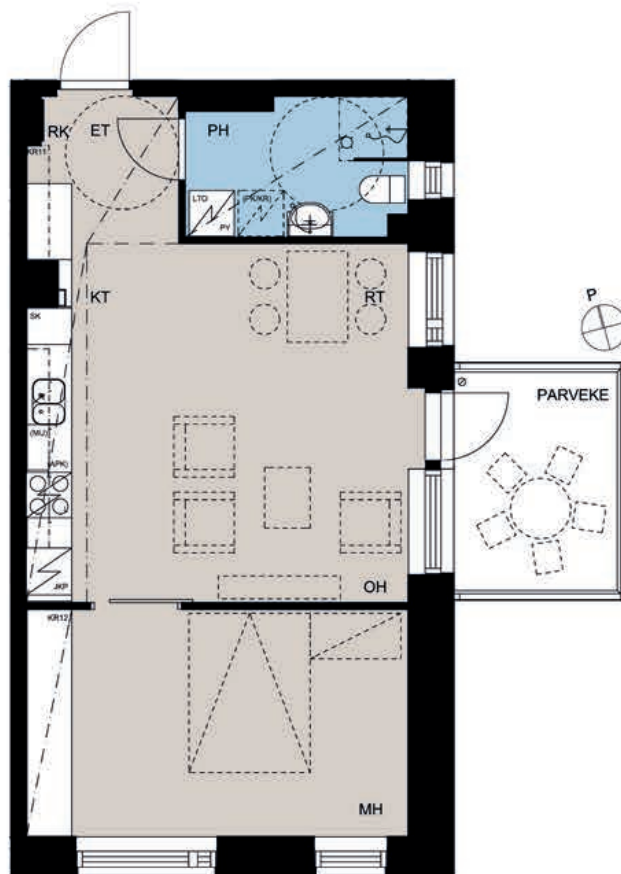


Mittakaava 1:100



B21 B25 2H+KT
49,0 m²

B21 4. kerros
B25 5. kerros

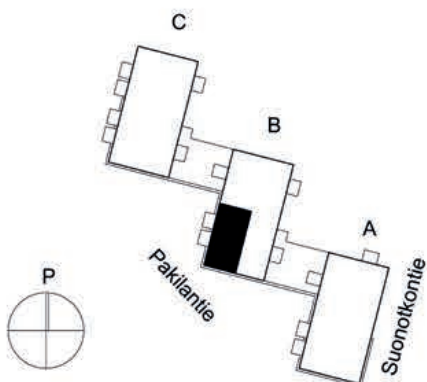
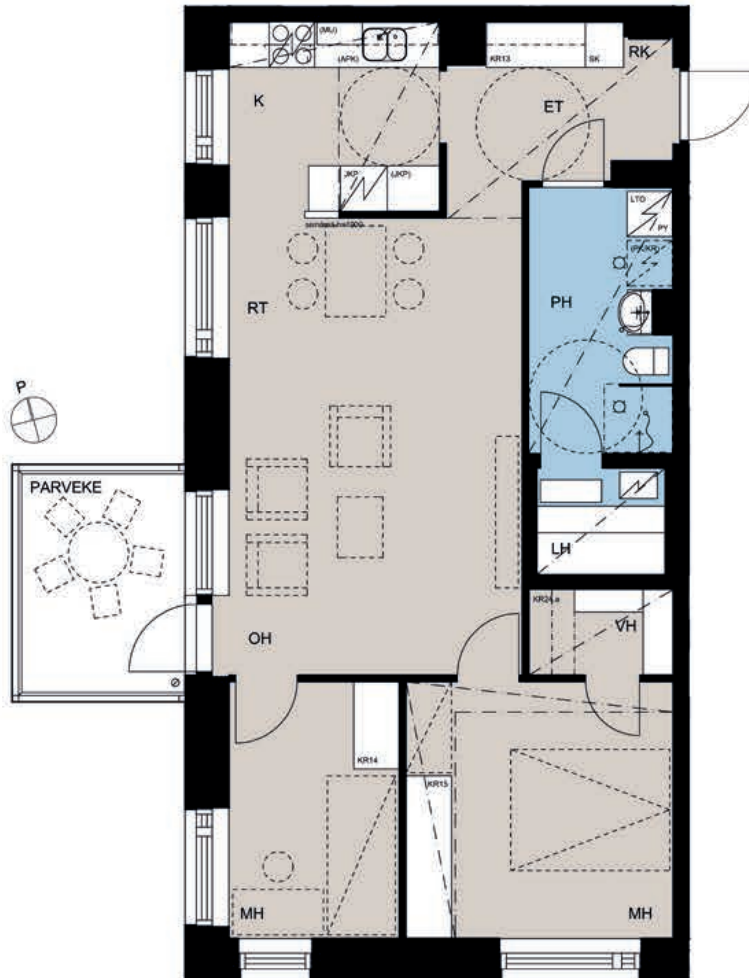


Mittakaava 1:100



B22 3H+KT+S
70,5 m²

4. kerros

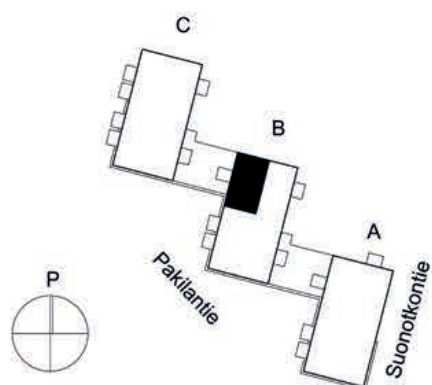
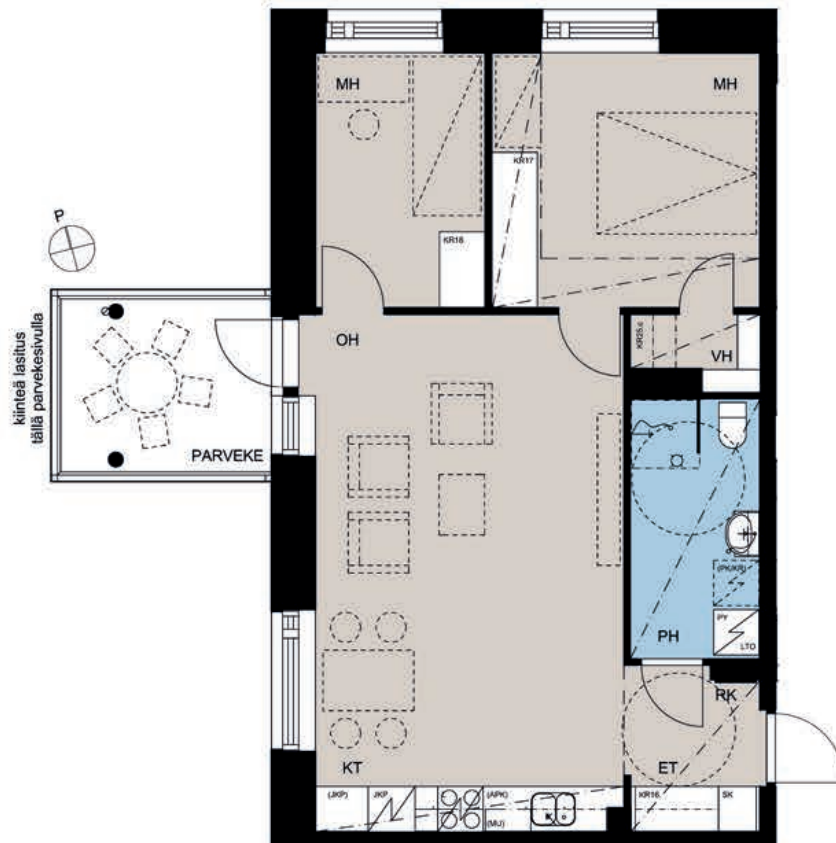


Mittakaava 1:100



B23 B27 3H+KT
60,0 m²

B23 4. kerros
B27 5. kerros

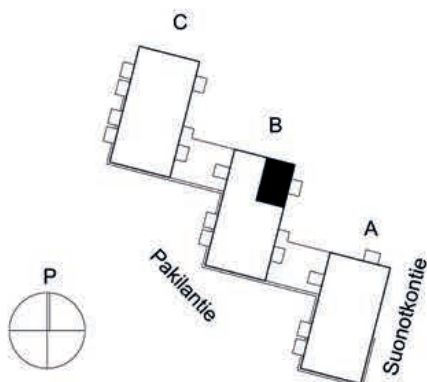
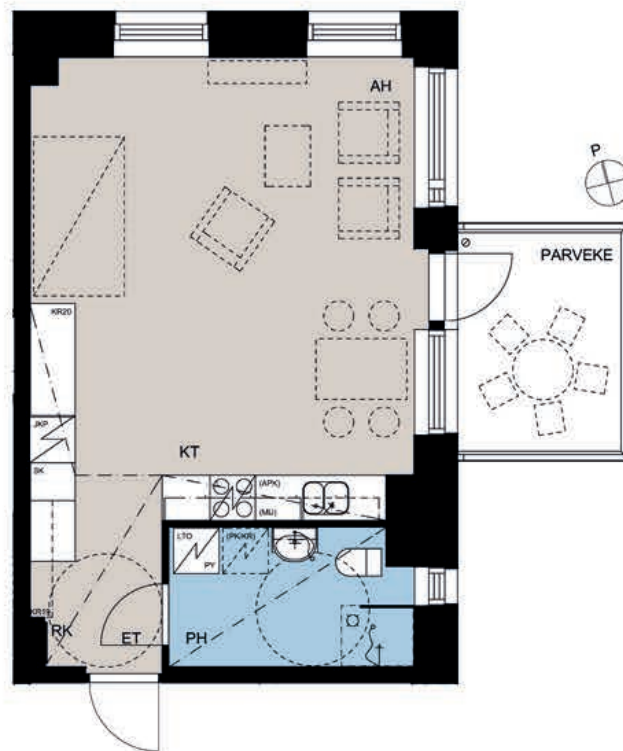


Mittakaava 1:100



B24 B28 1H+KT
40,5 m²

B24 4. kerros
B28 5. kerros

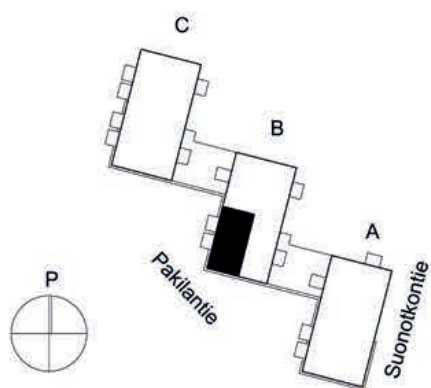
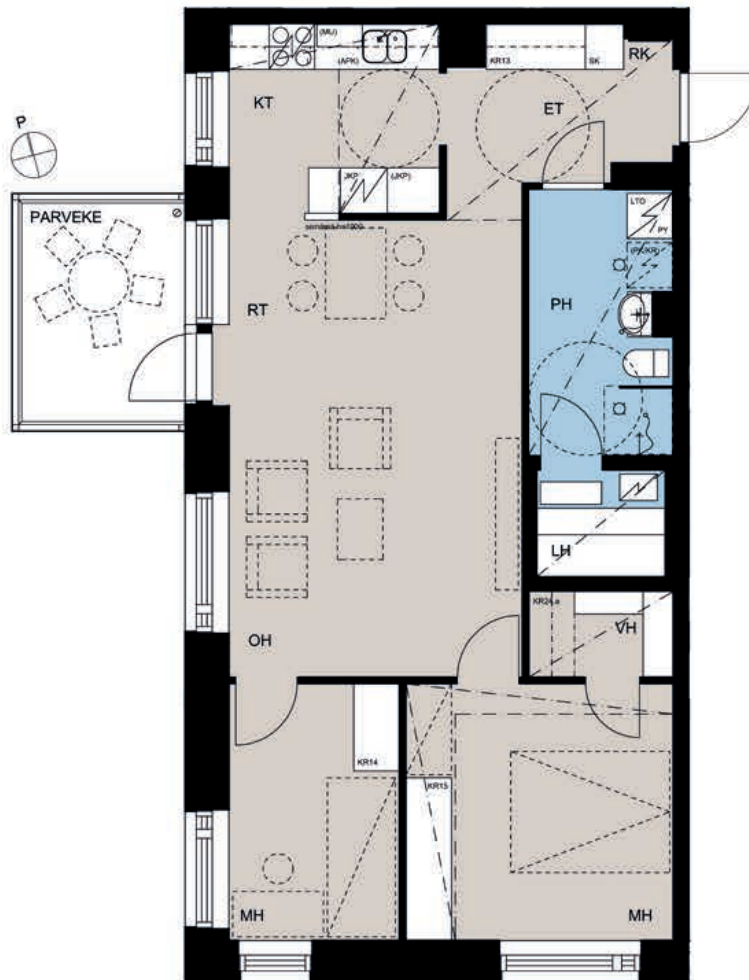


Mittakaava 1:100



B26 3H+KT+S
70,5 m²

5. kerros

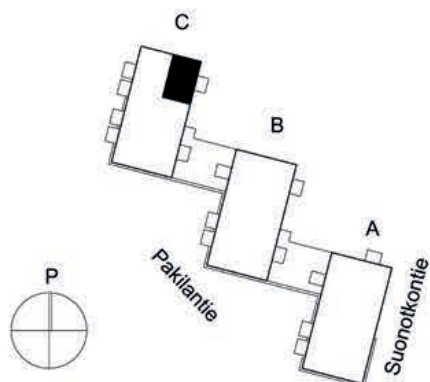
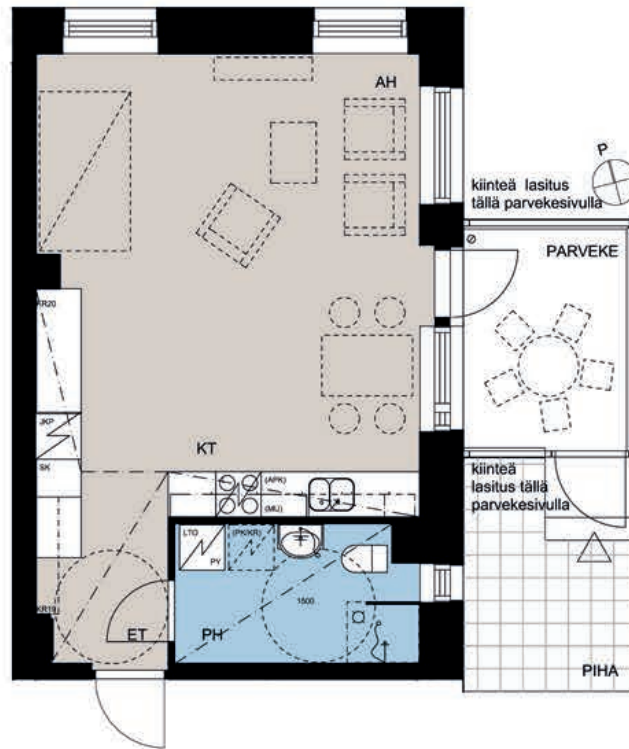


Mittakaava 1:100



C29 1H+KT
40,5 m²

1. kerros

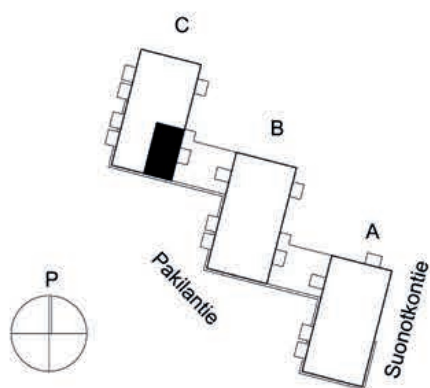
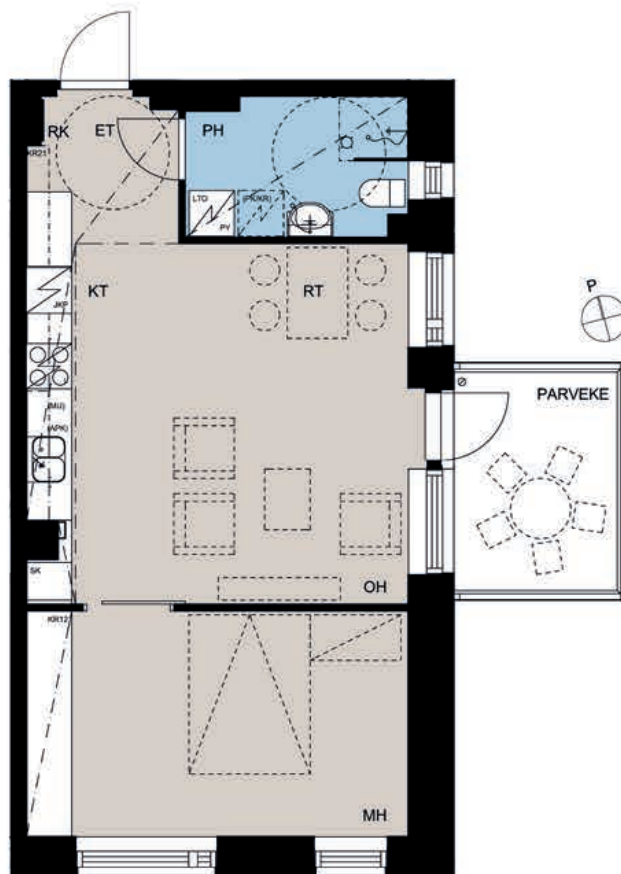


Mittakaava 1:100



C30 2H+KT
49,0 m²

2. kerros

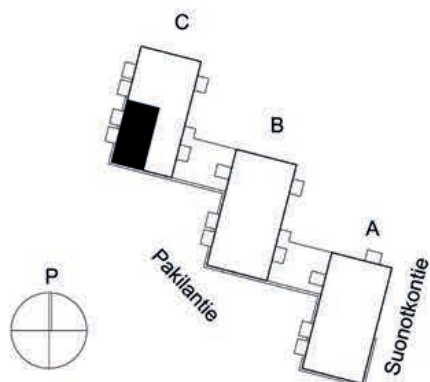
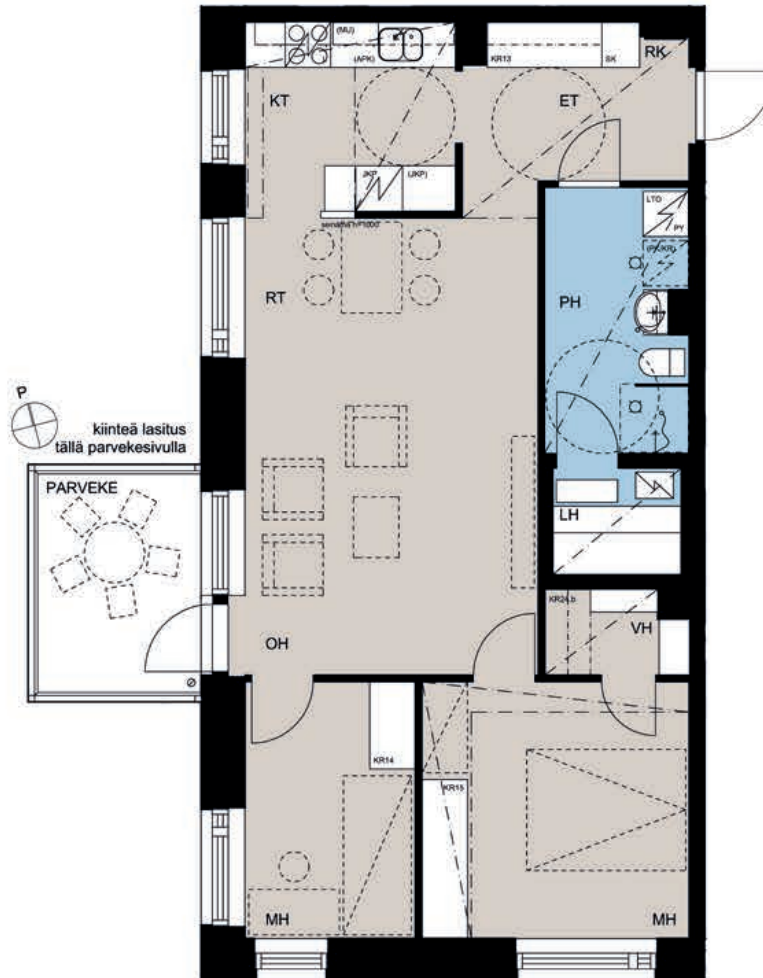


Mittakaava 1:100



C31 3H+KT+S
70,5 m²

2. kerros

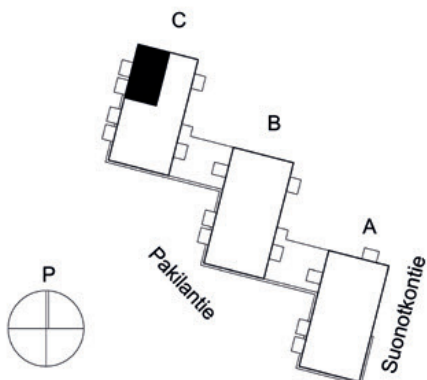
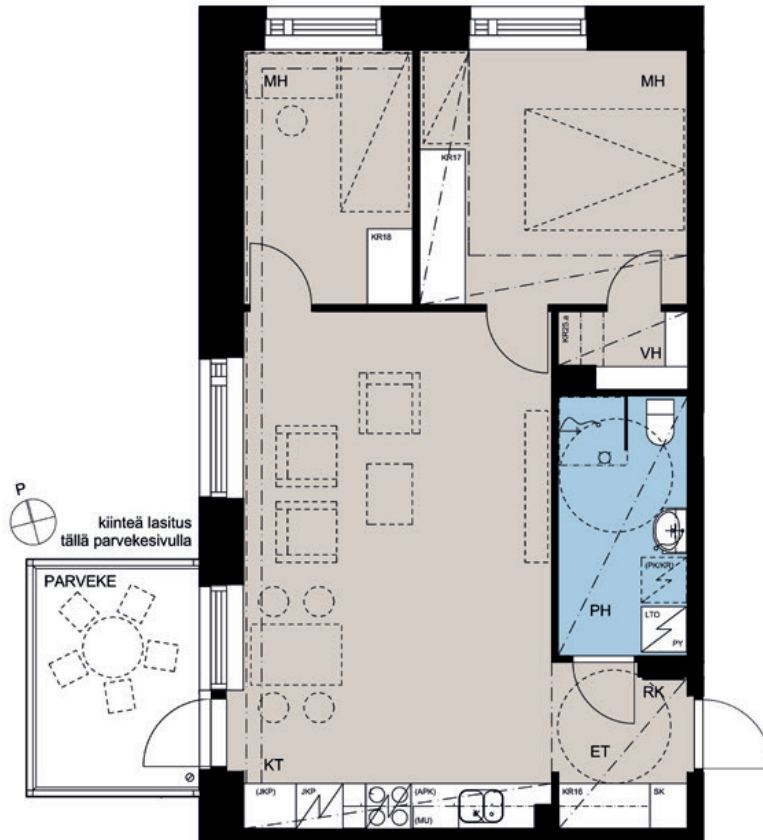


Mittakaava 1:100



C32 3H+KT
60,0 m²

2. kerros

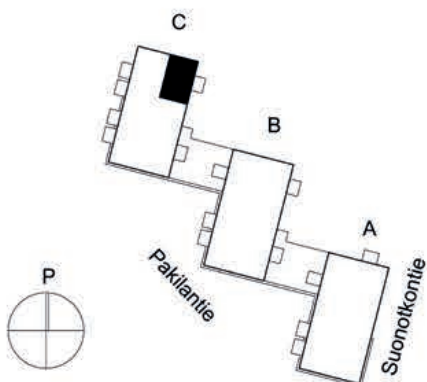
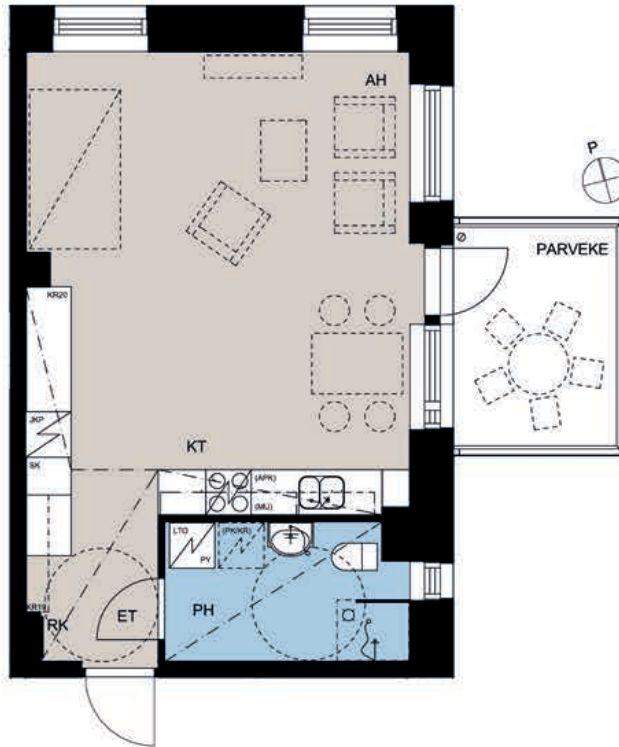


Mittakaava 1:100



C33 1H+KT
40,5 m²

2. kerros

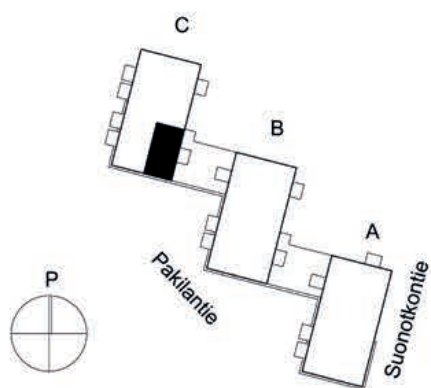
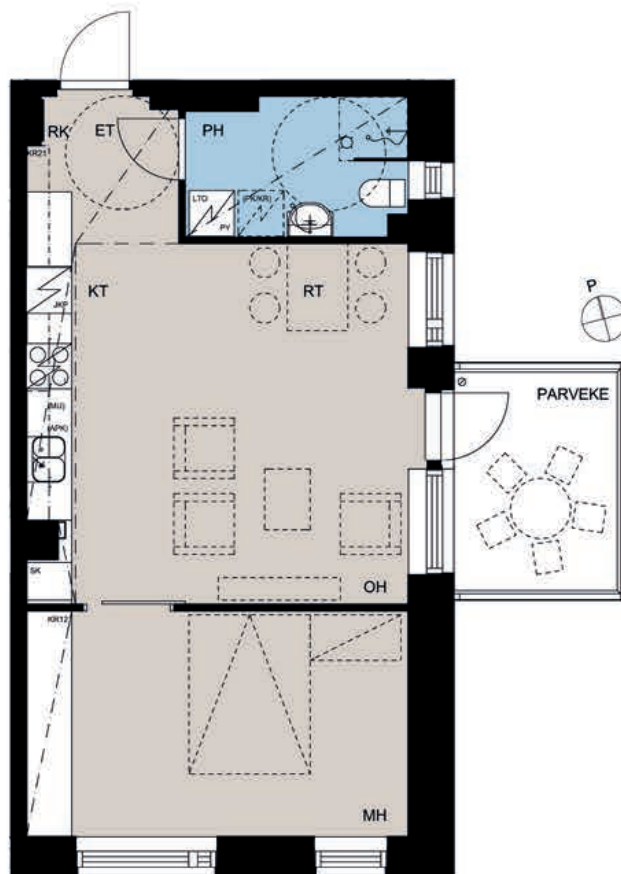


Mittakaava 1:100



C34 2H+KT
49,0 m²

3. kerros

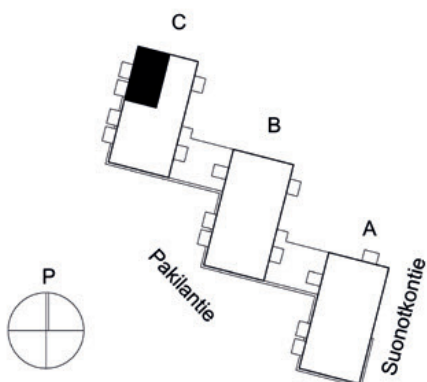
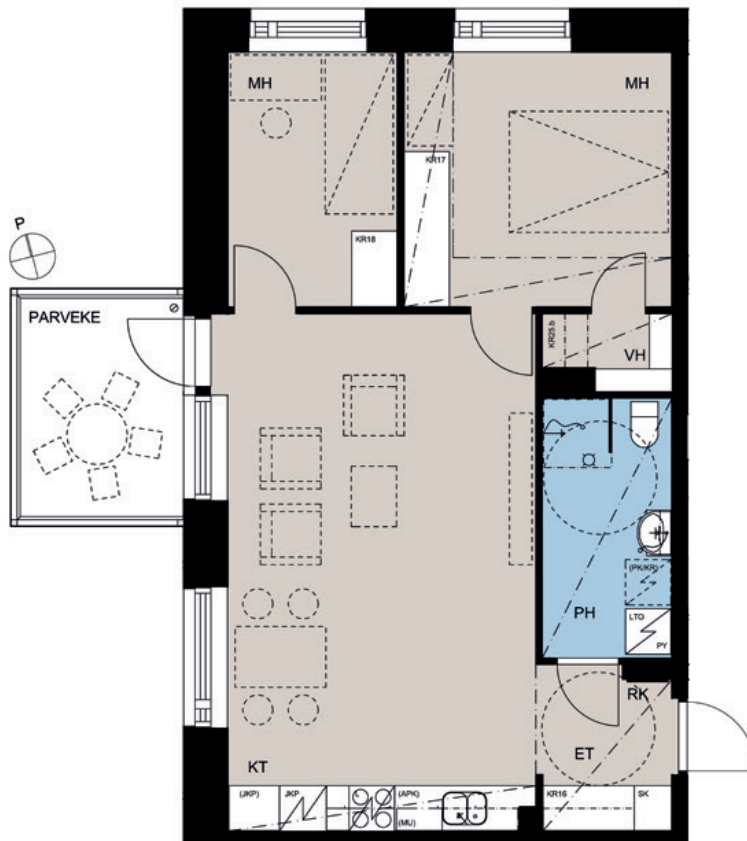


Mittakaava 1:100



C36 3H+KT
60,0 m²

3. kerros

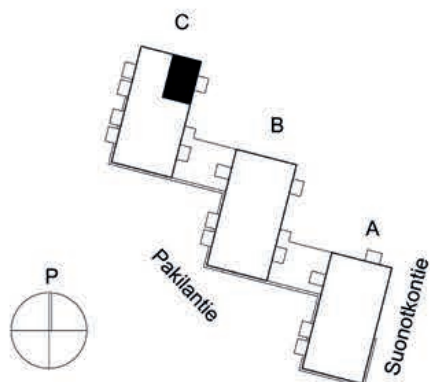
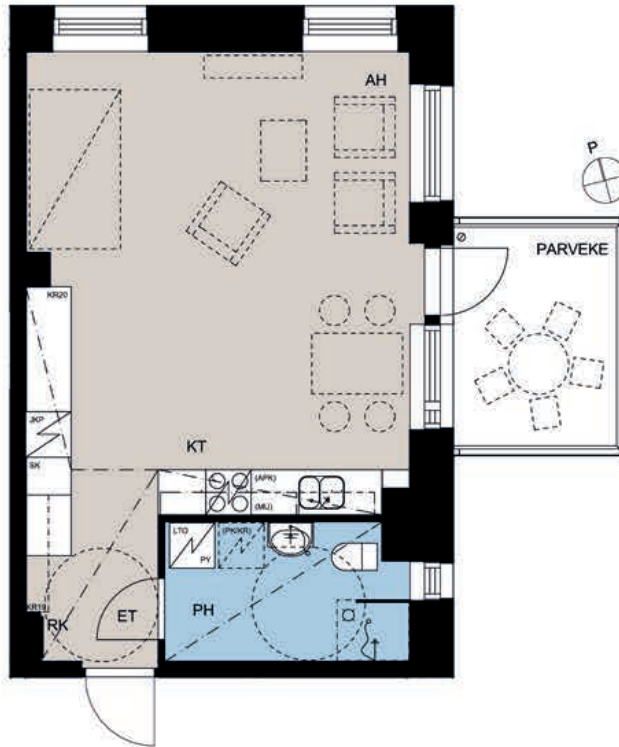


Mittakaava 1:100



C37 1H+KT
40,5 m²

3. kerros

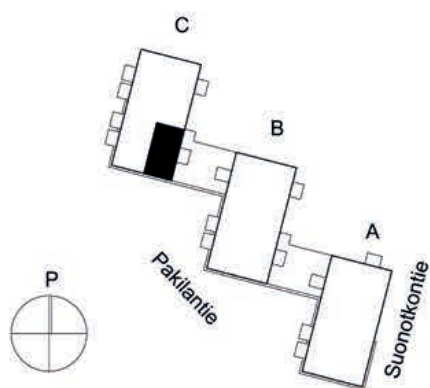
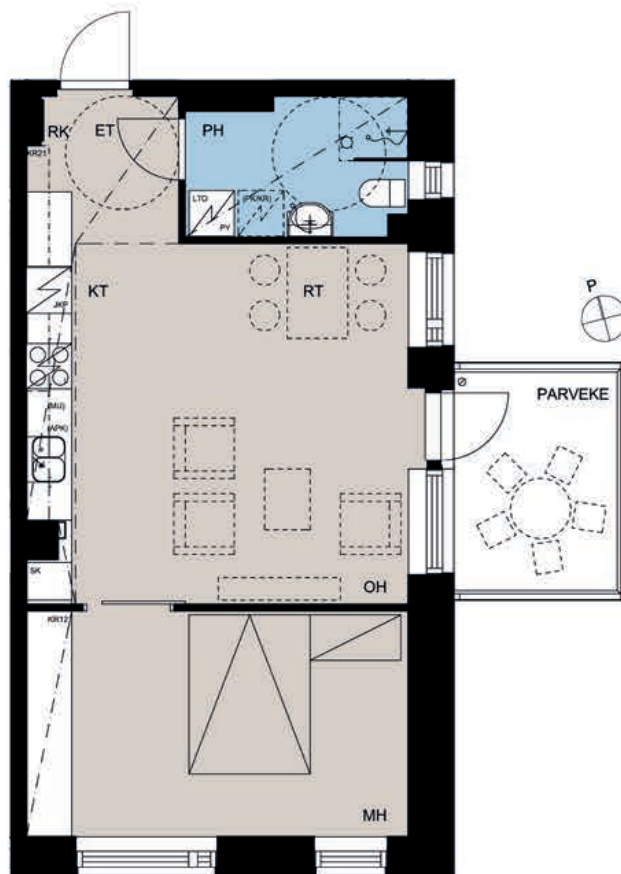


Mittakaava 1:100



C38 C42 2H+KT
49,0 m²

C38 4. kerros
C42 5. kerros

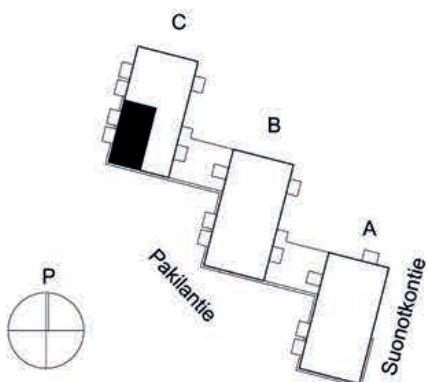
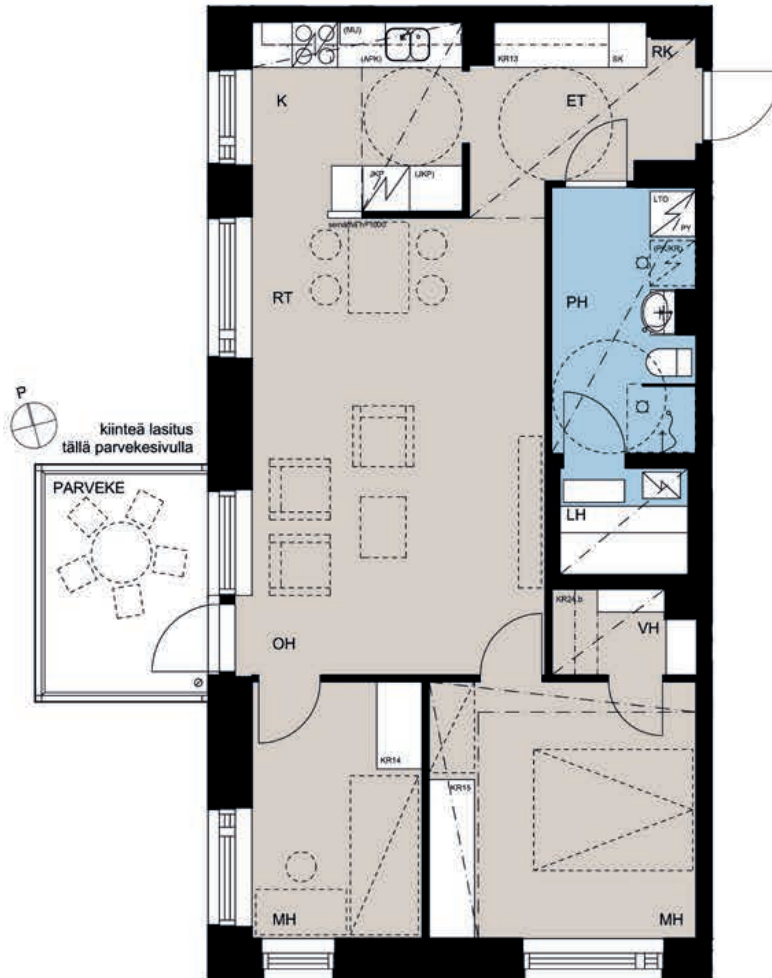


Mittakaava 1:100



C39 3H+KT+S
70,5 m²

4. kerros

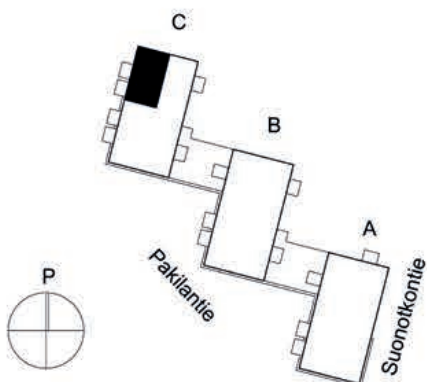
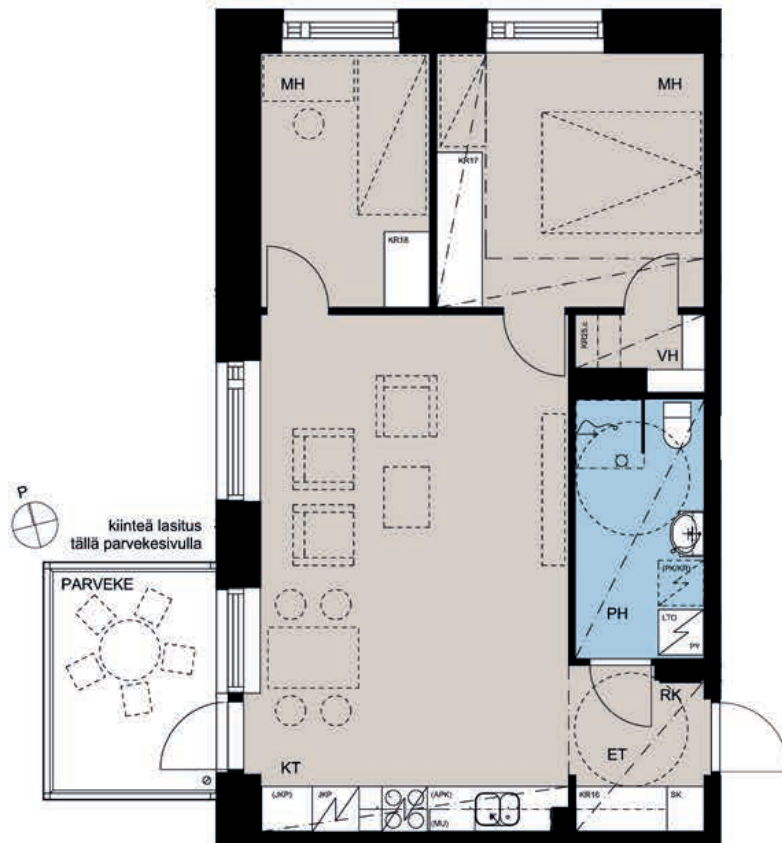


Mittakaava 1:100



C40 3H+KT
60,0 m²

4. kerros

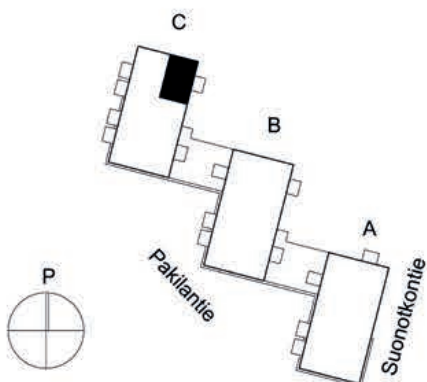
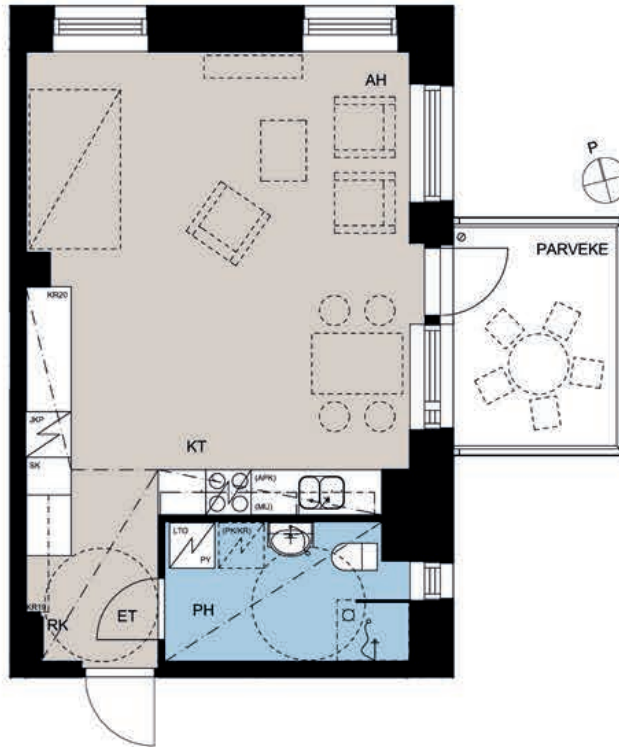


Mittakaava 1:100



C41 1H+KT
40,5 m²

4. kerros

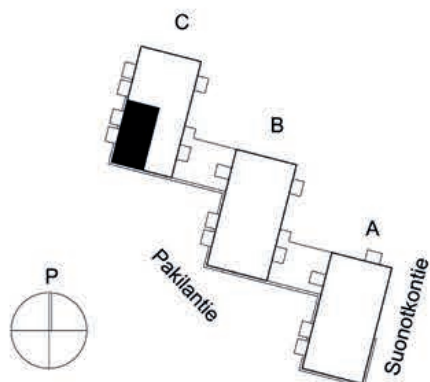
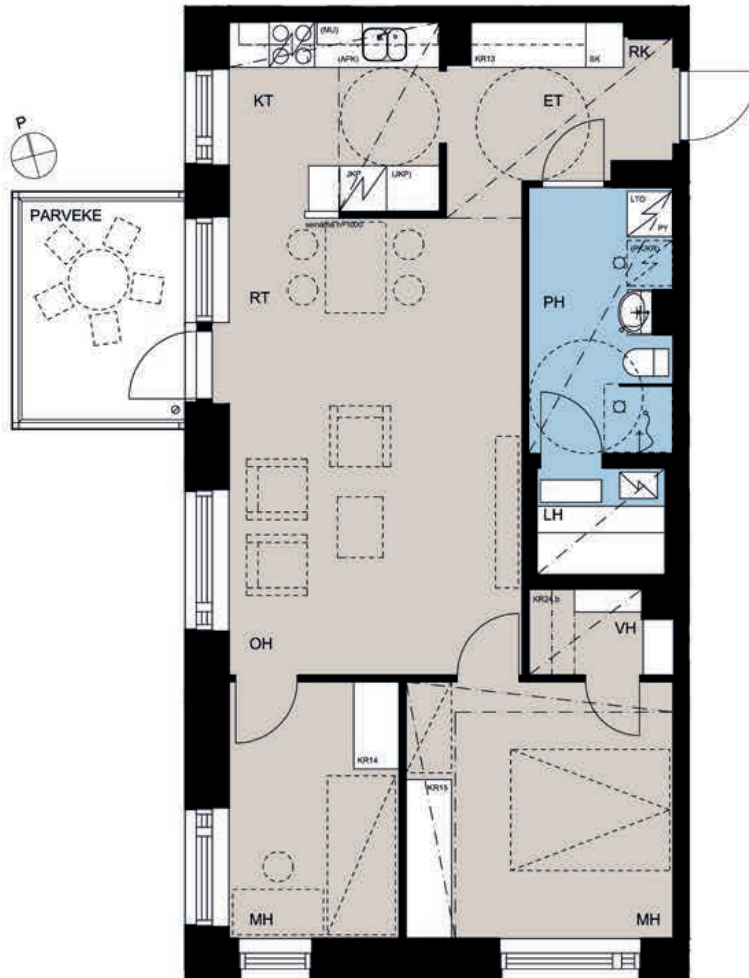


Mittakaava 1:100



C43 3H+KT+S
70,5 m²

5. kerros

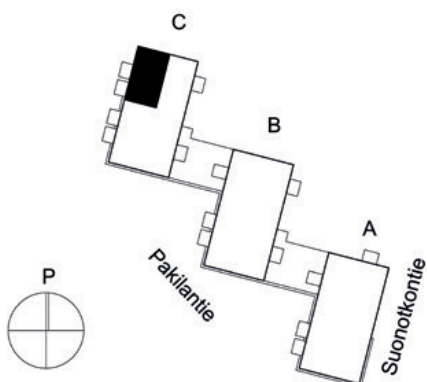
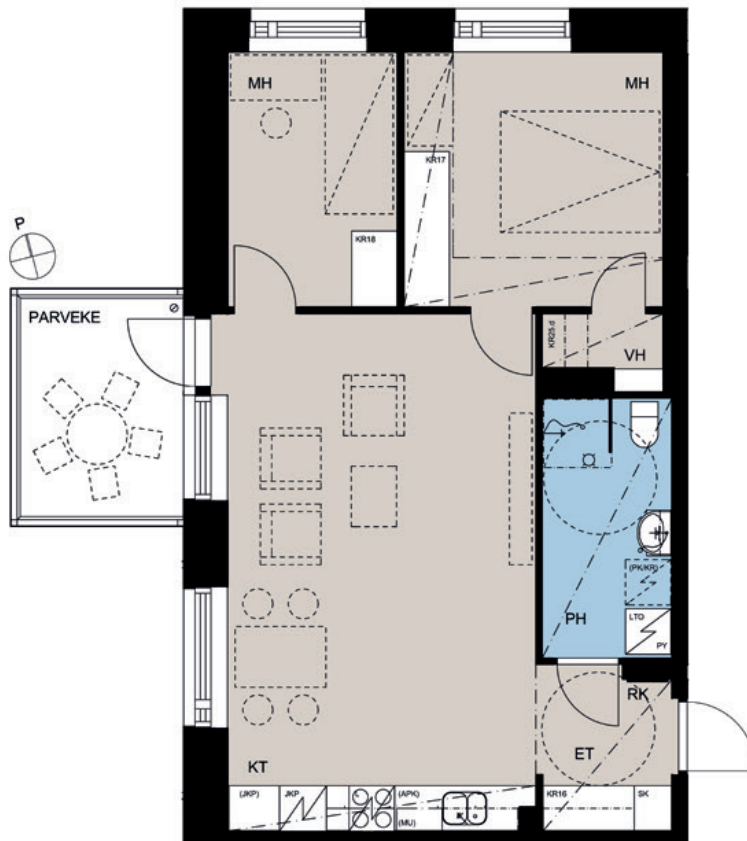


Mittakaava 1:100



C44 3H+KT
59,5 m²

5. kerros



Mittakaava 1:100





25.10.2016

RAKENNUSTAPASELOSTUS

Helsingin Asumisoikeus Oy Tammiontie

Maunula 23, kortteli 28316 / tontti 1

Tammiontie 1, 00630 Helsinki

YLEISTÄ

Yleistä

Kohteen on suunnitellut Arkkitehdit Sarlin & Sopanen Oy.

Tontti

Rakennuspaikka sijaitsee Maunulan kaupunginosassa korttelissa 28316, tontilla 1.

Tontti sijaitsee Pakilantien, Tammiontien ja Suonotkontien rajaamassa korttelissa. Rakennuksen eteen Pakilantien puolelle muodostuu pieniä katuaukioita, joita on jäsennetty istutusaluein. Tontti on suunniteltu kokonaisuutena yhdessä Suonotkontien ja Pakilantien risteyksessä olevan katuaukion toiselle puolelle sijoittuvan tontin 28321-10 kanssa.

Asunnot

Helsingin Asumisoikeus Oy Tammiontien omistukseen rakennetaan kolme viisikerroksista yhden porrashuoneen lamellia, joissa on yhteensä 44 asuntoa. Lamelleja yhdistävät yksikerroksiset rakennusosat. Kaikkiin asuntoihin kuuluu lasitettu parveke. Maantasoaunnossa on lisäksi pensasaidalla rajattu pihaterassi.

Jokaiselle asunnolle kuuluu yhtiön hallinnassa olevassa tilassa sijaitseva lämmin irtaimistovarasto.

Yhteistilat

Yhtiön hallintaan jäävissä tiloissa sijaitsevat talosauna, monikäyttötilat, pesula, kuivaushuone, lastenvaunuvarastot, irtaimistovarastot, kylmät ulkoiluvälinevarastot, siivouskomero, talovarasto ja tekniset tilat. Talosauna ja pienempi monikäyttötilaa sijaitsevat viidennessä kerroksessa, muut yhteistilat ovat maantasokerroksessa.

Yhtiön väestönsuojapaikat sijaitsevat irtaimistovarastona toimivassa väestönsuojatilassa.

Piha-alue

Piha toteutetaan istutuksineen ja varusteineen erillisen pihasuunnitelman mukaisesti. Pihalle on sijoitettu pyykinkuivausteline, tomutusteline sekä asukkaiden oleskelu- ja leikkialue. Osa polkupyöräpaikoista sijoittuu piha-alueelle.

Jätteiden keräys toteutetaan syväkeräysjärjestelmällä. Pysäköintialueen yhteydessä sijaitsevat syväkeräysastiat voidaan huoltaa viereiseltä kadulta.

25.10.2016

Liiketilat

Yhtiön omistukseen rakennetaan kolme maantasokerrokseen sijoittuvaa liiketilaa.

Paikoitus ja liikenne

Kohteen 36 autopaikkaa sijaitsevat tontin piha-alueella. Autopaikoista 10 sijaitsee viherkattoisessa autokatoksessa, muut paikat ovat kattamattomia. Autopaikat ovat sähköistettyjä. Autopaikoista 29 on asuntojen ja 7 liiketilojen käytössä. Ajo paikoitusalueille tapahtuu Suonotkontieltä ja Tammiontieltä.

Tontin polkupyöräpaikoista puolet sijaitsee lamellien välisissä ulkoiluvälinevarastoissa. Loput pyöräpaikat ovat ulkoiluvälinevarastojen vieressä katoksen alla sekä muualla piha-alueella.

RAKENNUKSET

Rakennusrunko

Rakennusten kantavat seinärakenteet ovat teräsbetonielementtejä. Alapohjat ovat asuntojen kohdalla kantavia, eristettyjä ja tuuletettuja. Väli- ja yläpohjat ovat teräsbetonisia ontelolaattoja. Vesikaton katemateriaali on suojakiveyksellä varustettu kumibitumikermi.

Ulkoseinät

Julkisivujen sisäkuoret ovat betonielementtejä ja ulkokuori on pääosin paikallamuurattua tiiltä, osin puhtaaksimuurattua punatiiltä ja osin vaaleaa kaksikerrosrapattua muurausta. Osassa maantasokerrosta ulkokuori on vaaleaa graafista betonia.

Parvekelaatat ovat teräsbetonisia välipohjista kannatettuja ulokerakenteita rakennesuunnitelmien mukaan. Parvekkeiden kaiteet ovat laminoituja lasikaiteita. Parvekkeet on lasitettu avattavilla parvekelaseilla lukuun ottamatta pohjapiirustuksissa esitettyjä parvekelinjoja, joissa on palomääräysten mukainen kiinteä lasitus. Parvekkeilla on tilavaraus terassilaudoitukselle.

Sokkelit ovat harmaita ja valkobetonia betonielementtejä.

Väliseinät

Huoneistojen väliset seinät ovat kantavia teräsbetonielementtejä. Muut väliseinät ovat kipsilevyverhottuja teräsrakaseiniä. Pesuhuoneiden seinät ovat kivrakenteisia.

Ikkunat ja ovet

Asuntojen ikkunat sekä parvekkeiden ikkunaovet ovat kolmilasisia ja puu-alumiini-rakenteisia. Ikkunoiden ja ikkunaovien puuosat ovat maalattuja ja ulkopinta on polttomaalattua alumiinia.

Asuntojen sisäänkäyntiovet ovat lakattuja ja kuultovärjättyjä viilupintaisia porrastaso-ovia. Huoneistojen sisäovet ovat tehdasmaalattuja laakaovia.

25.10.2016

PINTAMATERIAALIT

Kattopinnat

Asuntojen kattopinnat ovat tasoitettuja ja maalattuja ontelolaattoja. Piirustuksissa osoitetut katot tehdään alaslaskettuina kipsilevyrakenteina. Kipsilevyalakatot tasoitetaan ja maalataan.

Pesuhuoneissa, saunoissa ja erillisissä wc-tiloissa on paneelialakatto.

Porrashuoneiden katto- ja alakattopinnoissa on äänenvaimennusverhous.

Seinäpinnoitteet

Sisäseinät ovat pääosin maalattuja. Pesuhuoneen ja erillisten wc-tilojen seinät sekä keittiökaluksen välitila laatoitetaan keraamisella laattalla. Löylyhuoneiden seinät ovat paneelia.

Lattiapinnoitteet

Asuinhuoneiden, eteisten ja keittiötilojen lattianpäällysteenä on lautaparketti. Pesuhuoneiden, saunojen ja erillisten wc-tilojen lattiat laatoitetaan keraamisella laattalla.

KALUSTEET, VARUSTEET JA LAITTEET

Keittiöt

Keittiökaluksien ovet ovat maalattuja MDF-levyjä ja työtasot laminaattipintaisia. Tiskipöydät ovat ruostumatonta terästä. Keittiöissä on lattialiesi keittolevyillä ja liesikupu. Astianpesukoneelle ja mikroaaltouunille on tilavaraus ja tarvittavat liitännät.

Asunnoissa on jääkaappi-pakastin, 5 h asunnoissa kaksi em. laitetta. 3 h asunnossa on lisäksi tilavaraus toiselle kylmälaitteelle.

Hygieniatilat

Kylpyhuoneissa on valaisimella varustettu peilikaappi, allaskaappi sekä pyykkikaappi. Pesuhuoneissa on liitännät pyykinpesukoneelle.

Asuinhuoneet ja eteiset

Komerokalusteet ovat tehdasvalmisteisia kiintokalusteita.

Vaatehuoneet

Hyllytasot ovat melamiinipintaisia ja vaate tangot kromattua putkea.



25.10.2016

TEKNISET JÄRJESTELMÄT

Ilmanvaihto

Asunnoissa on huoneistokohtainen tulo-poistoilmanvaihtokoje, joka sijaitsee asunnon pesuhuoneessa. Porrashuoneiden sekä yhteis- ja varastotilojen ilmanvaihto toteutetaan tulo-poistoilmanvaihtokojeilla. Kaikki laitteet on varustettu lämmöntalteenotolla.

Lämmitys sekä vesi- ja viemäriverkko

Yhtiö liitetään kunnalliseen vesi- ja viemäriverkkoon sekä kaukolämpöverkoston. Asuinhuoneissa on termostaattilla varustetut vesikiertoiset levy patterit. Asuntojen kylpyhuoneissa on vesikiertoinen lattialämmitys.

Lämmitysjärjestelmän vaakavedot on sijoitettu ensimmäisten kerrosten asuntojen kattojen alaslaskuihin / koteloihin. Kylpyhuoneiden vesijohtodot ovat kromattuja putkia, jotka asennetaan rakenteiden pintaan.

Sähkö ja telejärjestelmä

Sähköasennukset sisältävät suunnitelmien mukaisen määrän rasioita sähkölaitteita, radiota ja televisiota varten sekä yleiskaapeloinnin puhelin- ja tietoverkon rakentamista varten.

HUOMAUTUS!

Tämä on lyhennelmä varsinaisesta rakennustyöselostuksesta.

Ostajan on tutustuttava lopullisiin myyntiasiakirjoihin asumisoikeussopimuksen allekirjoituksen yhteydessä.

Asuntoihin saatetaan joutua lisäämään suunnitelmien ja rakentamisen edetessä vähäisiä alaslaskuja ja kotelointeja LVIS-putkien ja johtojen takia.

Esitteen tiedot perustuvat 25.10.2016 tilanteeseen. Oikeus muutoksiin pidätetään.

Helsingissä 25.10.2016

HELSINGIN KAUPUNGIN ASUNTOTUOTANTOTOIMISTO

