



Helsingin Asumisoikeus Oy

HASO

Helsingin Asumisoikeus Oy
Palopostinpuisto
Tapulikaupungintie 34
00750 HELSINKI



Kuvitus- ja havainnekuvat ovat taiteilijan näkemys ja saattavat poiketa toteutuksesta.



PALOPOSTINPUISTO

Att

– turvallisesti omaan kotiin

Palopostinpuistossa olet lähellä kaikkea

Kohteemme Palopostinpuisto Helsingin Tapulikaupungissa on 56 asunnon kerrostalo, johon tulee +55-vuotiaille tarkoitettuja asuntoja kätevästä yksiöistä aina 3 huoneen ja keittiön kokonaisuuksiin. Asuntojen koot ovat 33–82,5 m².

Seniorikohteen asunnot ovat hyvin varusteltuja, maun mukaan joko omalla saunalla tai ilman. Kohteessa on myös talosauna. Kaikissa asunnoissa on joko parveke tai terassi maan tasolla. Kerhotila ja piha oleskeluryhmineen, istutuksineen ja yrttimaineen lisäävät yhteisöllisyyttä. Piha-alue on pääosin esteetön.

Tontti rajoittuu pohjoisessa Tapulikaupungintiehen. Palopostinpuisto sijaitsee aivan Tapulikaupungin palveluiden vierellä: heti kävelyetäisyydellä ovat mm. kirjasto ja asiamiesposti, päivittäistavarakaupat ja terveydenhuoltopalvelut sekä Puistolan juna-asema, josta matka myös Tikkurilan tai Helsingin keskustan palveluille on nopea.

Tule kotiin, jossa on helppo asua!



PALOPOSTINPUISTO

ASUNTOTUOTANTOTOIMISTO RAKENNUTTAA ASUMISOIKEUSASUNTOJA TAPULIKAUPUNKIIN

Helsingin Asumisoikeus Oy /
PALOPOSTINPUISTO

Tapulikaupungintie 34
00750 Helsinki

Kohteessa on 56 kerrostaloasuntoa. Asunnot ovat korkeatasoisesti varusteltuja. Asunnoissa on laminaattilattiat ja kylpyhuoneissa laatoitetut seinät ja lattia.

Asuntojen arvioitu valmistumisajankohta on 2–3/2017.

Haettavat huoneistot:

1h + kt	33,0–46,0 m ²
2h + kt	46,0–51,0 m ²
2h + kt + s	56,5–65,5 m ²
3h + k/kt + s	65,5–82,5 m ²

Esimerkkejä hinnoista:		asumisoikeusmaksu	käyttövastike
1h + kt	33,0 m ²	20 260,00 €	382,80 €/kk
2h + kt + s	56,5 m ²	30 475,00 €	575,50 €/kk
3h + kt + s	65,5 m ²	33 966,00 €	641,80 €/kk
3h + k + s	82,5 m ²	41 072,00 €	776,00 €/kk

ASUNTOTUOTANTOTOIMISTO
Junailijankuja 3, Itä-Pasila, 00520 Helsinki
Avoinna ma–pe 9–16
Puhelinpalvelu arkisin numeroissa
(09) 310 32314 ja (09) 310 32313
fax (09) 310 32337 | www.att.hel.fi

HAKUAIKA 28.4.2015 klo 12.00 saakka. Huom! Kohdetta voi hakea myös nettisivujemme kautta sähköisellä lomakkeella www.att.hel.fi. Hakijan tulee olla 55 vuotta täyttänyt henkilö, jolla on kunnan myöntämä asumisoikeusjärjestysnumero www.hel.fi/asunto. Emme käsittele hakemuksia, joissa ei ole asumisoikeusjärjestysnumeroa.



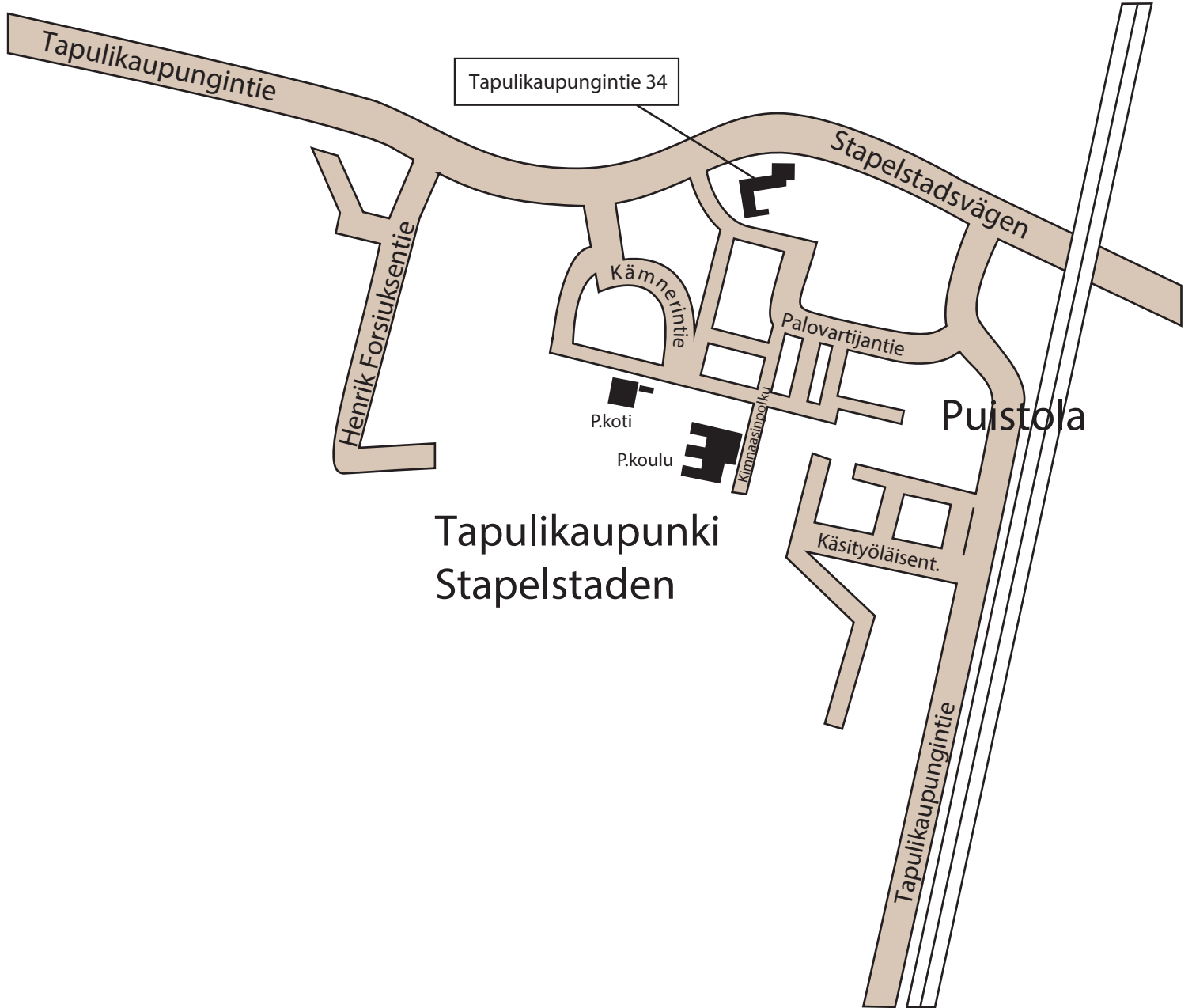
A

1.KERROS	A1	3H+KT+S	74,0 m2
	A2	2H+KT+S	56,5 m2
2.KERROS	A3	1H+KT	46,0 m2
	A4	1H+KT	43,5 m2
	A5	3H+KT+S	70,0 m2
	A6	3H+KT+S	65,5 m2
	A7	2H+KT+S	56,5 m2
	A8	3H+K+S	80,0 m2
3.KERROS	A9	1H+KT	46,0 m2
	A10	1H+KT	43,5 m2
	A11	3H+KT+S	70,0 m2
	A12	3H+KT+S	65,5 m2
	A13	2H+KT+S	56,5 m2
	A14	3H+K+S	80,0 m2
4.KERROS	A15	1H+KT	46,0 m2
	A16	1H+KT	43,5 m2
	A17	3H+KT+S	70,0 m2
	A18	3H+KT+S	65,5 m2
	A19	2H+KT+S	56,5 m2
	A20	3H+K+S	80,0 m2
5.KERROS	A21	2H+KT	46,0 m2
	A22	1H+KT	43,5 m2
	A23	3H+KT+S	70,0 m2
	A24	3H+KT+S	65,5 m2
6.KERROS	A25	2H+KT	46,0 m2
	A26	1H+KT	43,5 m2
	A27	3H+KT+S	70,0 m2
	A28	3H+KT+S	65,5 m2
7.KERROS	A29	2H+KT	46,0 m2
	A30	1H+KT	43,5 m2
	A31	3H+KT+S	70,0 m2
	A32	3H+KT+S	65,5 m2

B

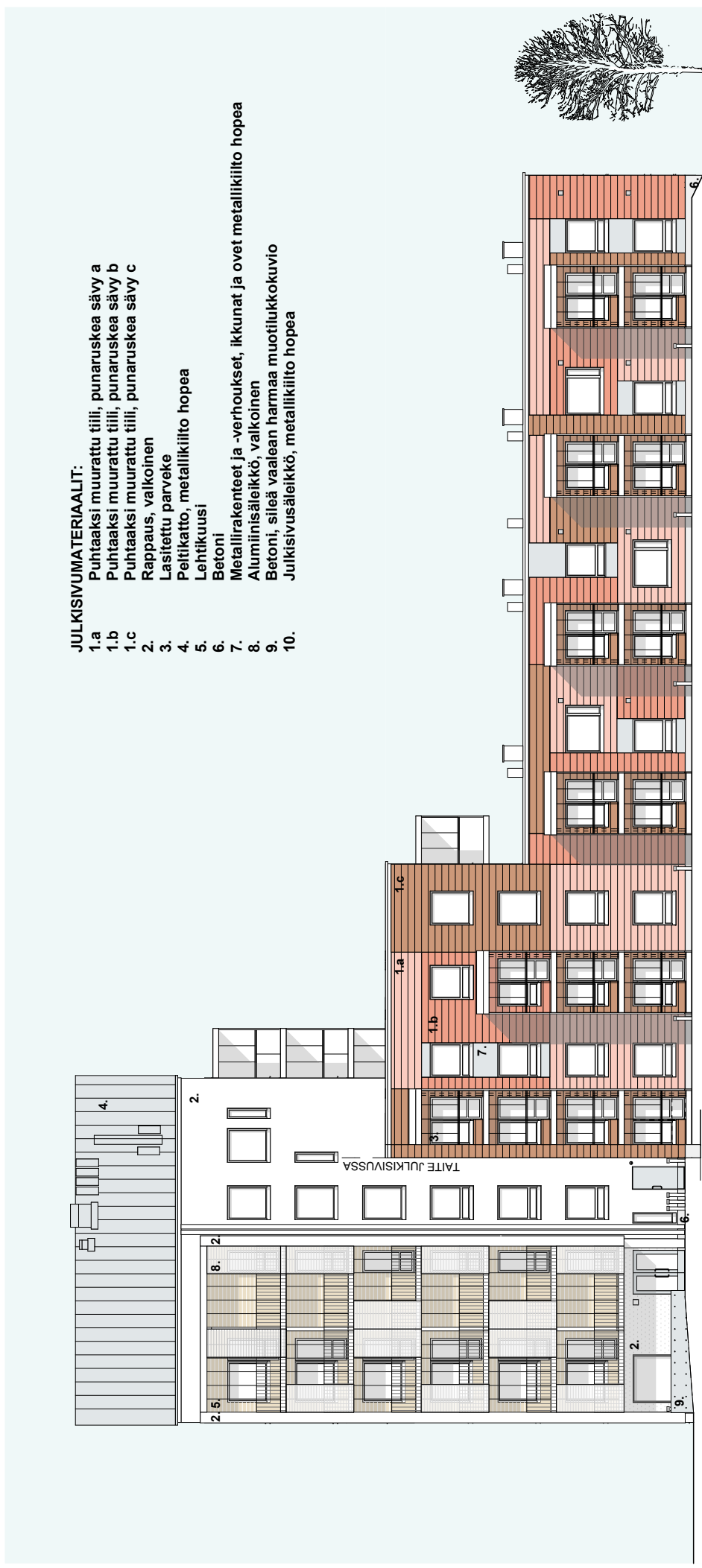
1.KERROS	B33	2H+KT	51,0 m2
	B34	2H+KT	50,5 m2
	B35	2H+KT+S	61,5 m2
	B36	2H+KT+S	57,0 m2
	B37	2H+KT+S	57,0 m2
	B38	2H+KT+S	57,5 m2
2.KERROS	B39	3H+K+S	82,5 m2
	B40	3H+KT+S	76,0 m2
	B41	2H+KT	51,0 m2
	B42	2H+KT	50,5 m2
	B43	2H+KT+S	61,5 m2
	B44	2H+KT+S	57,0 m2
	B45	2H+KT+S	57,0 m2
	B46	2H+KT+S	57,5 m2
3.KERROS	B47	3H+K+S	82,5 m2
	B48	2H+KT+S	57,5 m2
	B49	1H+KT	33,0 m2
	B50	2H+KT	50,5 m2
	B51	2H+KT	51,0 m2
4.KERROS	B52	3H+K+S	82,5 m2
	B53	2H+KT+S	57,5 m2
	B54	1H+KT	33,0 m2
	B55	2H+KT	50,5 m2
	B56	2H+KT	51,0 m2
KERHOTILA			94,5 m2
TALOSAUNA			34,0 m2
PESULA + KUIVAUSHUONE			23,0 m2
ULKOVÄLINEVARASTO			65,0 m2
IRTAIMISTOVARASTO			178,5 m2

SIJAINTIKARTTA



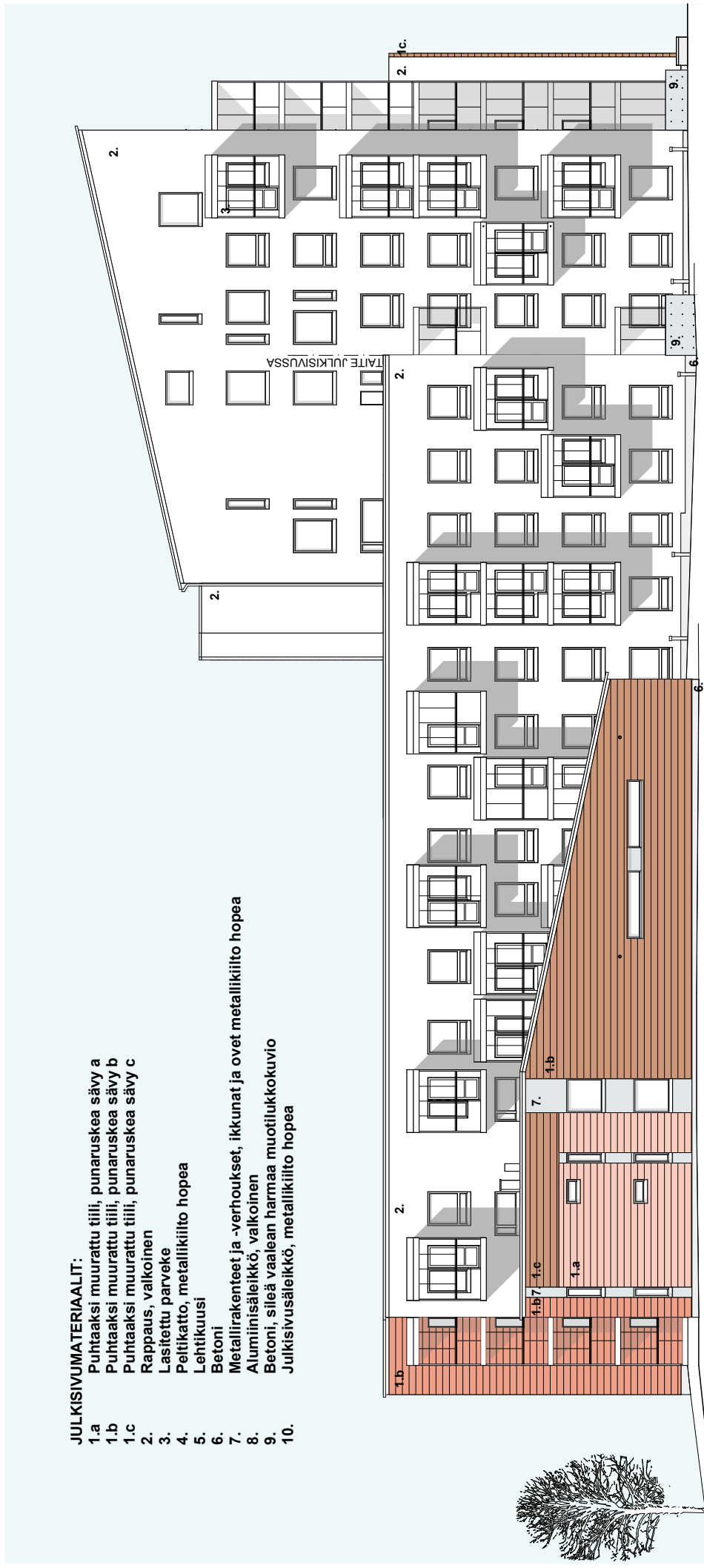






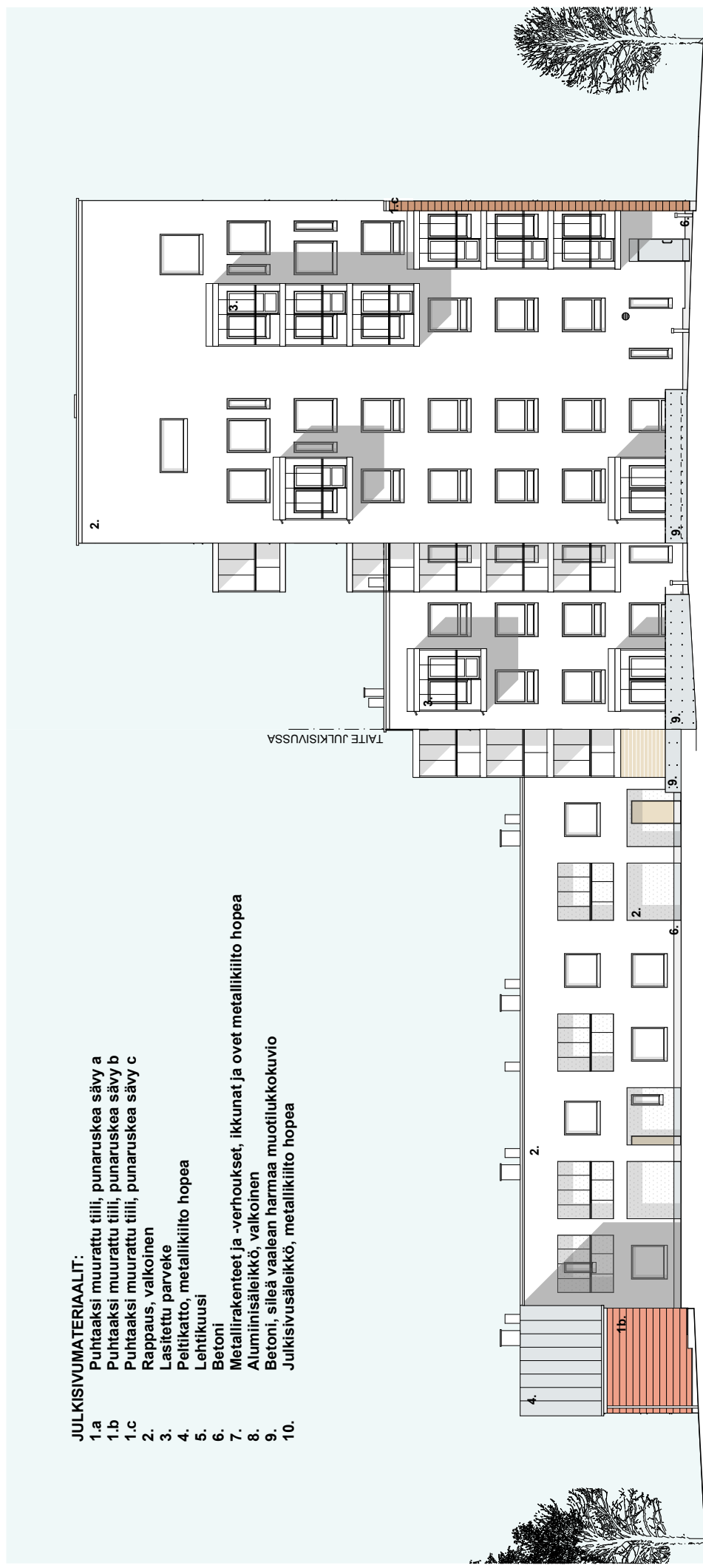
JULKISIVUMATERIAALIT:

- 1.a Puhtaaksi muurattu tiili, punaruskea sävy a
- 1.b Puhtaaksi muurattu tiili, punaruskea sävy b
- 1.c Puhtaaksi muurattu tiili, punaruskea sävy c
2. Rappaus, valkoinen
3. Lasitettu parveke
4. Peitikkato, metallikiilto hopea
5. Lehtikuusi
6. Betoni
7. Metallirakenteet ja -verhouset, ikkunat ja ovet metallikiilto hopea
8. Alumiinisäleikkö, valkoinen
9. Betoni, sileää vaalean harmaa muotilukkokuviio
10. Julkisivusäleikkö, metallikiilto hopea



JULKISIVUMATERIAALIT:

- 1.a Puhtaaksi muurattu tiili, punaruskea sävy a
- 1.b Puhtaaksi muurattu tiili, punaruskea sävy b
- 1.c Puhtaaksi muurattu tiili, punaruskea sävy c
2. Rappaus, valkoinen
3. Lasitettu parveke
4. Peitikkatto, metallikiilto hopea
5. Lehtikuusi
6. Betoni
7. Metallirakenteet ja -verhouset, ikkunat ja ovet metallikiilto hopea
8. Alumiinisäleikkö, valkoinen
9. Betoni, sileää vaalean harmaa muotilukkokuviio
10. Julkisivusäleikkö, metallikiilto hopea

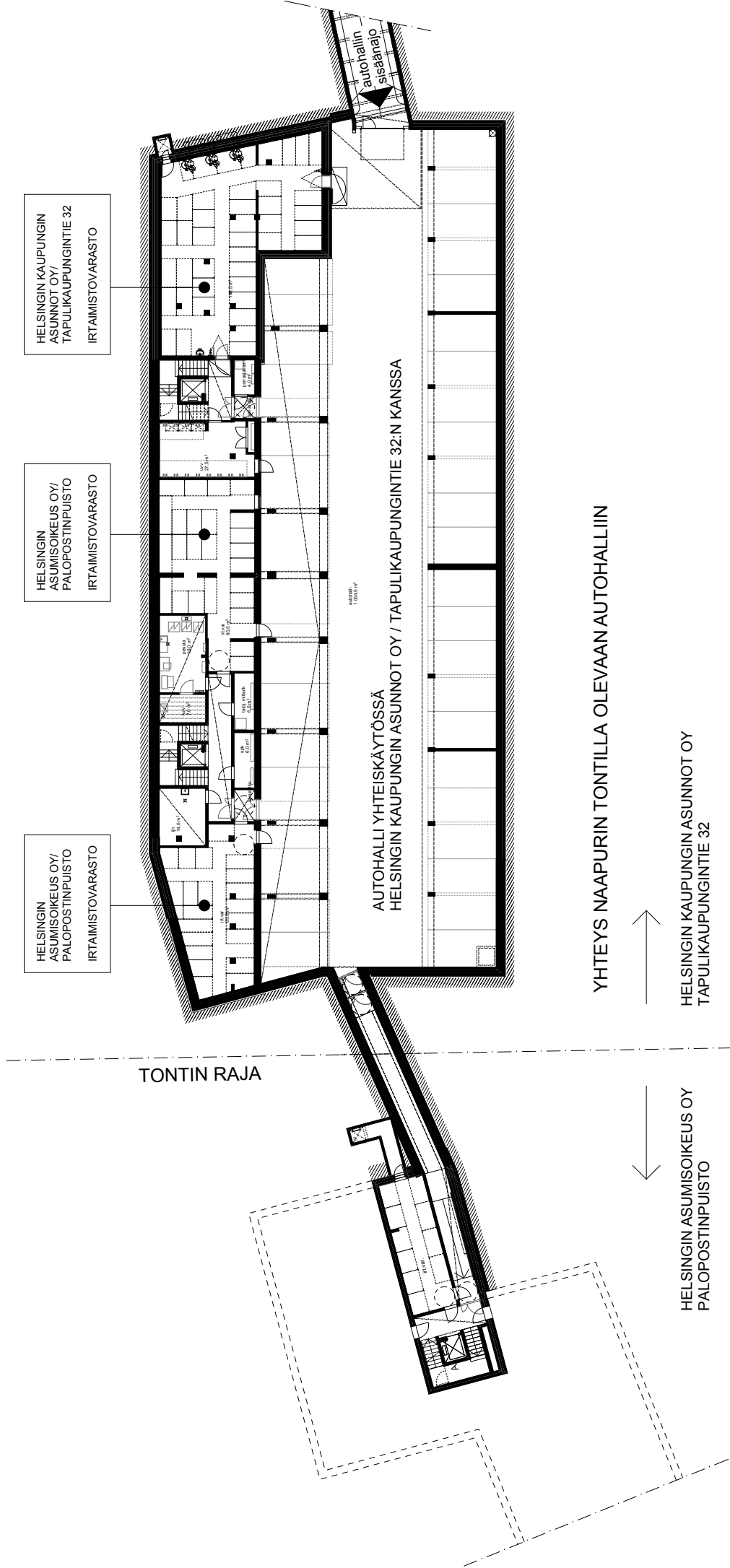


A

1.KERROS	A1	3H+KT+S	74,0 m2
	A2	2H+KT+S	56,5 m2
2.KERROS	A3	1H+KT	46,0 m2
	A4	1H+KT	43,5 m2
	A5	3H+KT+S	70,0 m2
	A6	3H+KT+S	65,5 m2
	A7	2H+KT+S	56,5 m2
	A8	3H+K+S	80,0 m2
3.KERROS	A9	1H+KT	46,0 m2
	A10	1H+KT	43,5 m2
	A11	3H+KT+S	70,0 m2
	A12	3H+KT+S	65,5 m2
	A13	2H+KT+S	56,5 m2
	A14	3H+K+S	80,0 m2
4.KERROS	A15	1H+KT	46,0 m2
	A16	1H+KT	43,5 m2
	A17	3H+KT+S	70,0 m2
	A18	3H+KT+S	65,5 m2
	A19	2H+KT+S	56,5 m2
	A20	3H+K+S	80,0 m2
5.KERROS	A21	2H+KT	46,0 m2
	A22	1H+KT	43,5 m2
	A23	3H+KT+S	70,0 m2
	A24	3H+KT+S	65,5 m2
6.KERROS	A25	2H+KT	46,0 m2
	A26	1H+KT	43,5 m2
	A27	3H+KT+S	70,0 m2
	A28	3H+KT+S	65,5 m2
7.KERROS	A29	2H+KT	46,0 m2
	A30	1H+KT	43,5 m2
	A31	3H+KT+S	70,0 m2
	A32	3H+KT+S	65,5 m2

B

1.KERROS	B33	2H+KT	51,0 m2
	B34	2H+KT	50,5 m2
	B35	2H+KT+S	61,5 m2
	B36	2H+KT+S	57,0 m2
	B37	2H+KT+S	57,0 m2
	B38	2H+KT+S	57,5 m2
2.KERROS	B39	3H+K+S	82,5 m2
	B40	3H+KT+S	76,0 m2
	B41	2H+KT	51,0 m2
	B42	2H+KT	50,5 m2
	B43	2H+KT+S	61,5 m2
	B44	2H+KT+S	57,0 m2
	B45	2H+KT+S	57,0 m2
	B46	2H+KT+S	57,5 m2
3.KERROS	B47	3H+K+S	82,5 m2
	B48	2H+KT+S	57,5 m2
	B49	1H+KT	33,0 m2
	B50	2H+KT	50,5 m2
	B51	2H+KT	51,0 m2
4.KERROS	B52	3H+K+S	82,5 m2
	B53	2H+KT+S	57,5 m2
	B54	1H+KT	33,0 m2
	B55	2H+KT	50,5 m2
	B56	2H+KT	51,0 m2
KERHOTILA			94,5 m2
TALOSAUNA			34,0 m2
PESULA + KUIVAUSHUONE			23,0 m2
ULKOVÄLINEVARASTO			65,0 m2
IRTAIMISTOVARASTO			178,5 m2



YHTEYS NAAPURIN TONTILLA OLEVAAN AUTOHALLIIN

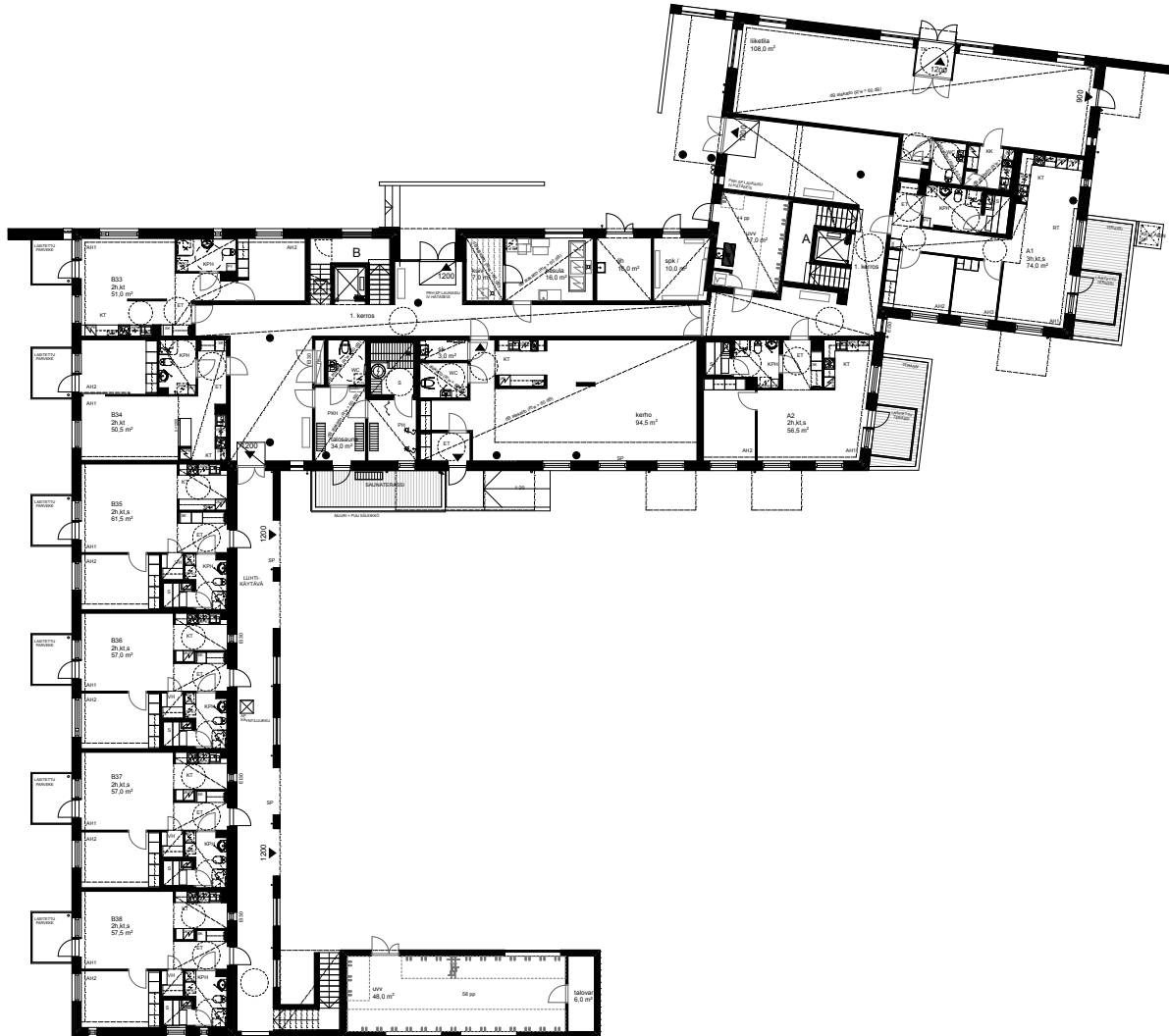


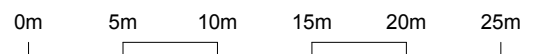
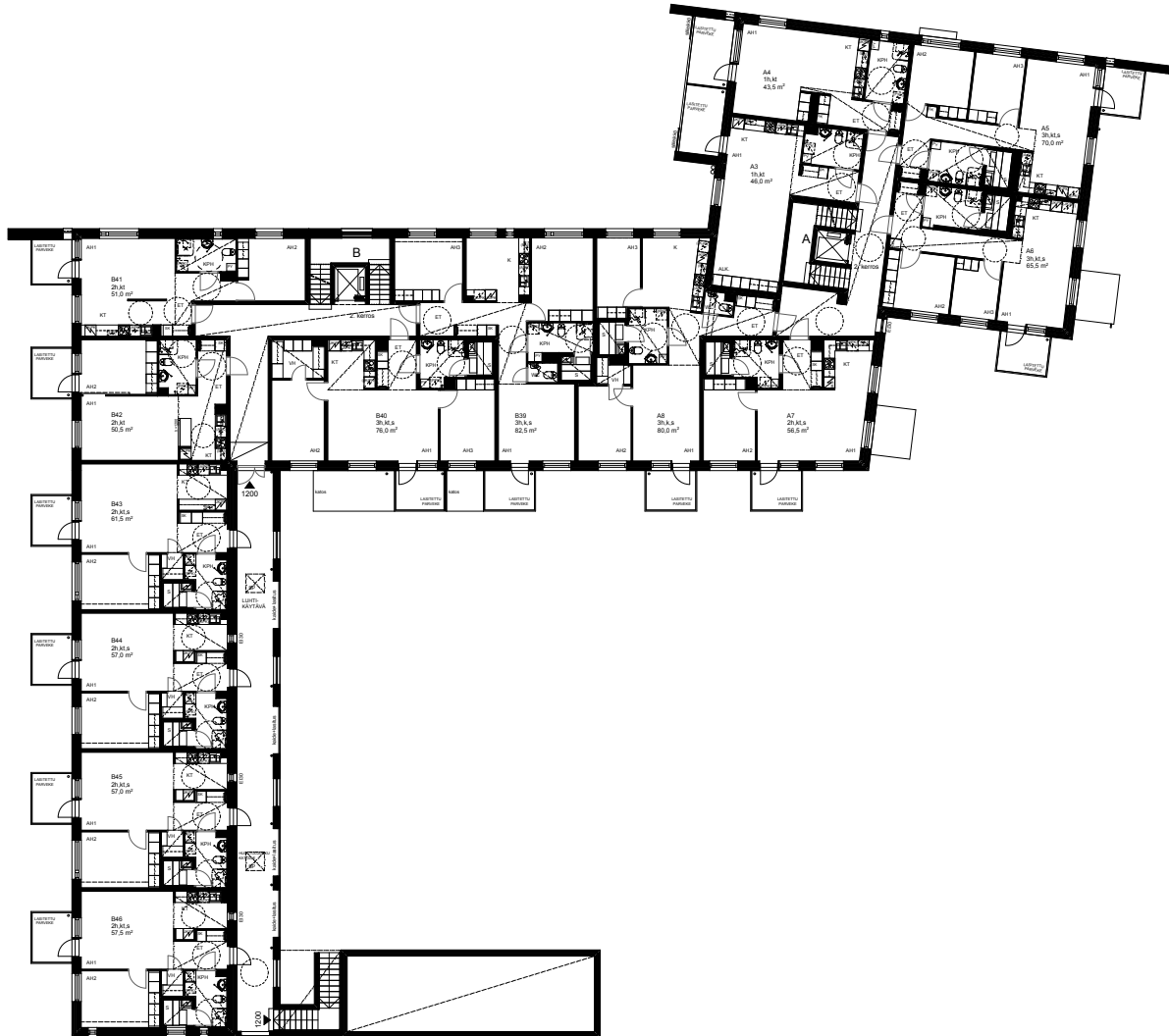
HELSINGIN KAUPUNGIN ASUNNOT OY
TAPULIKAUPUNGIN TONTIE 32

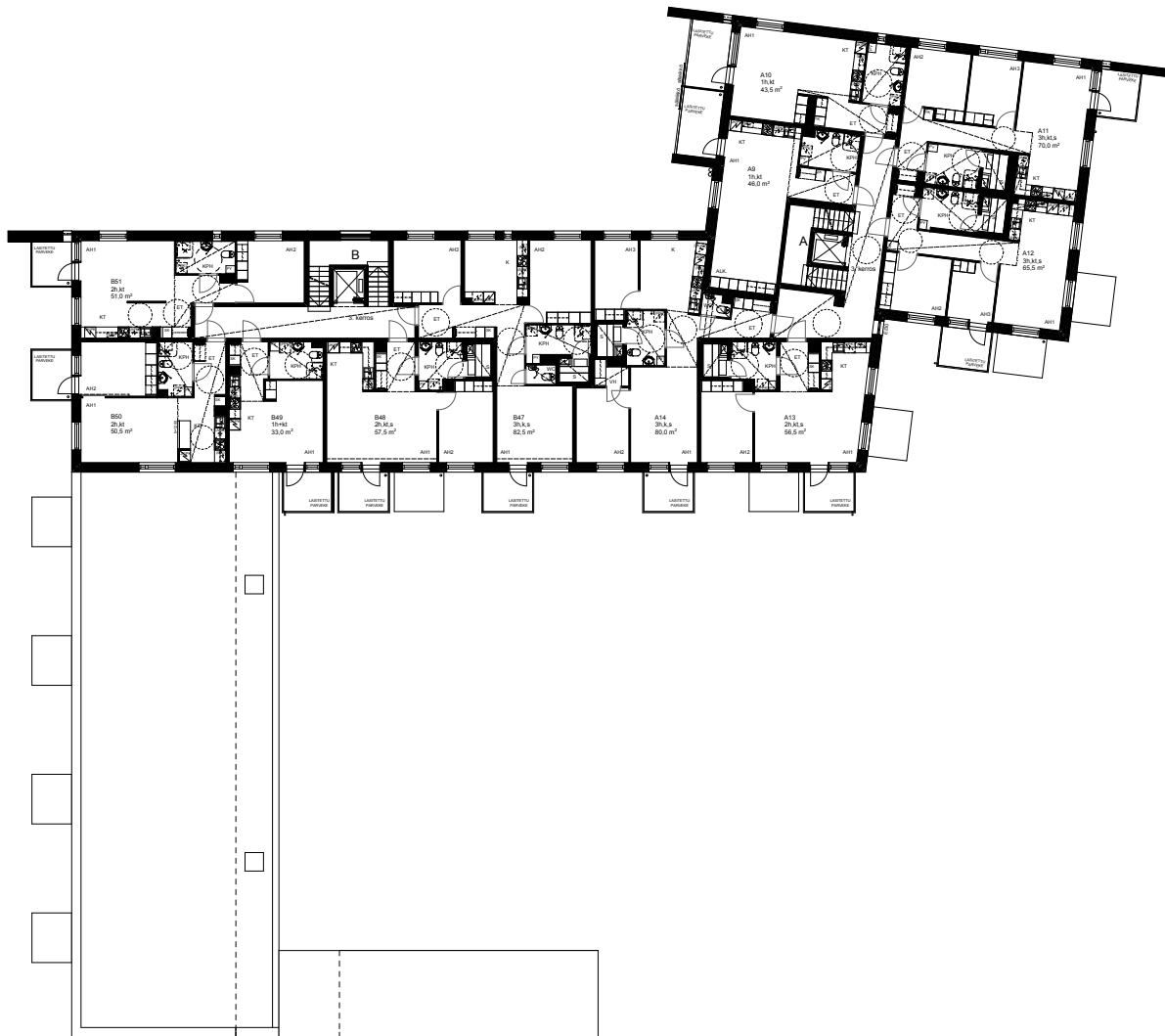


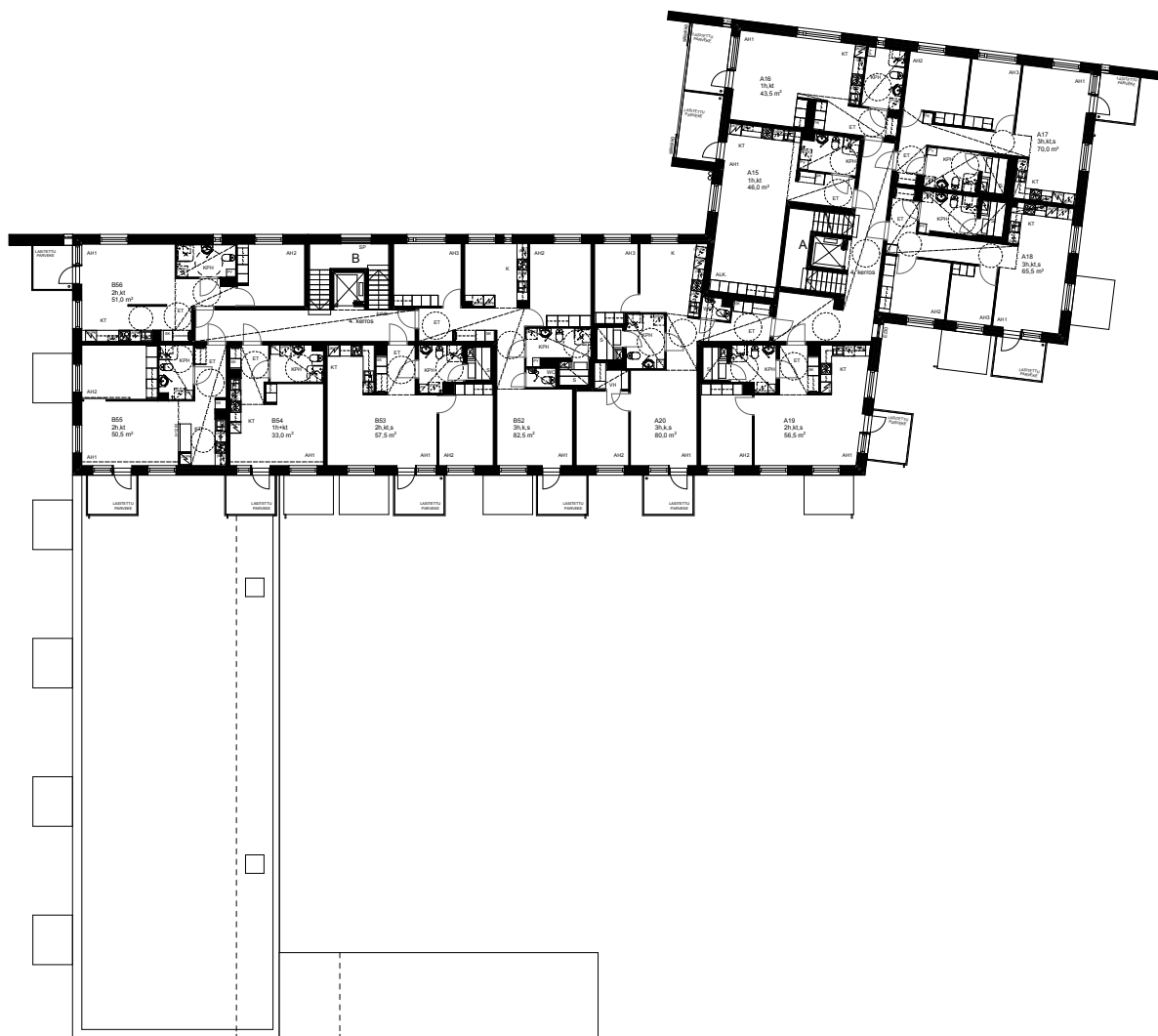
HELSINGIN ASUMISOIKEUS OY
PALOPOSTINPUISTO

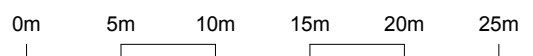
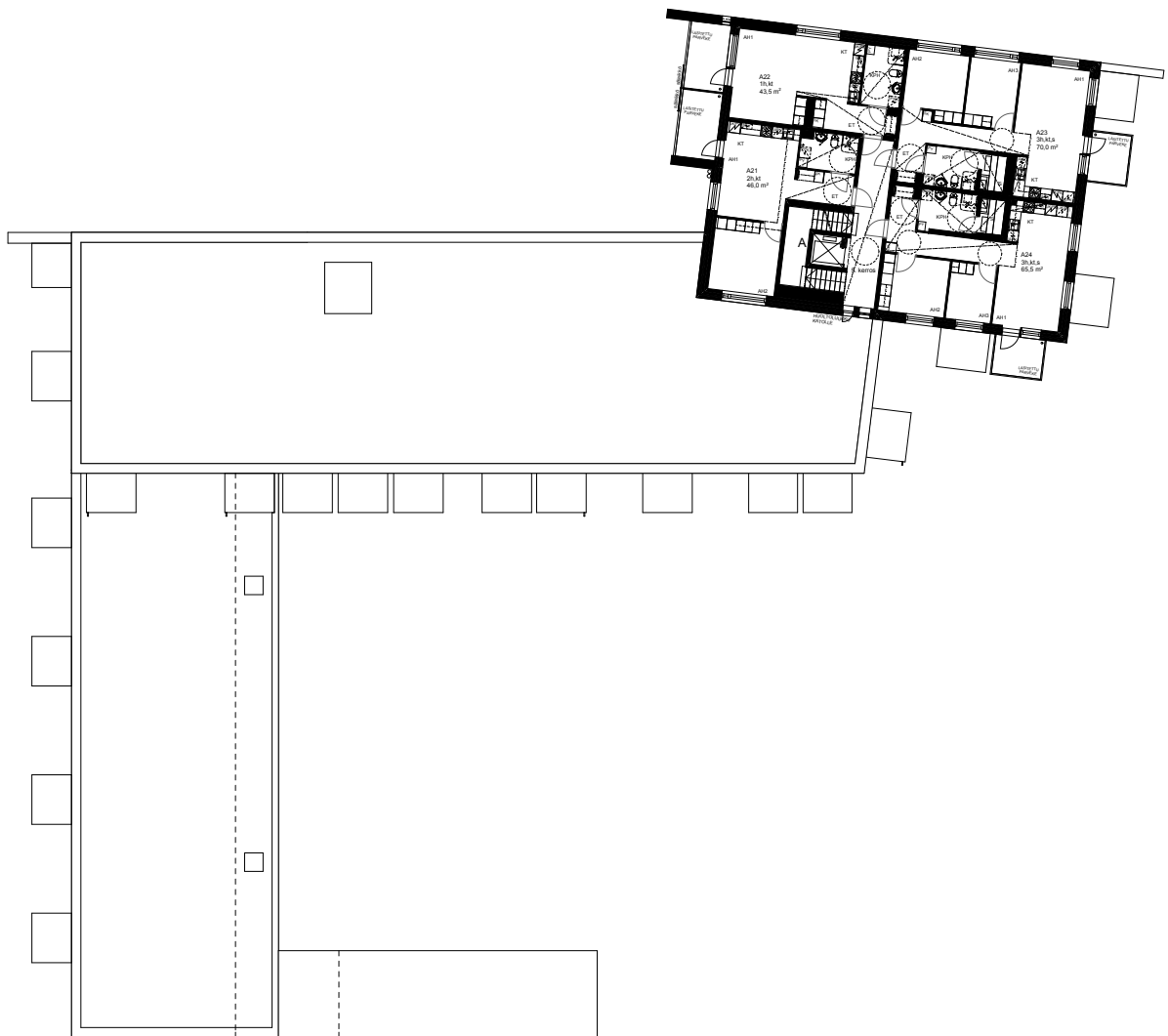


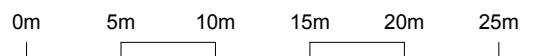
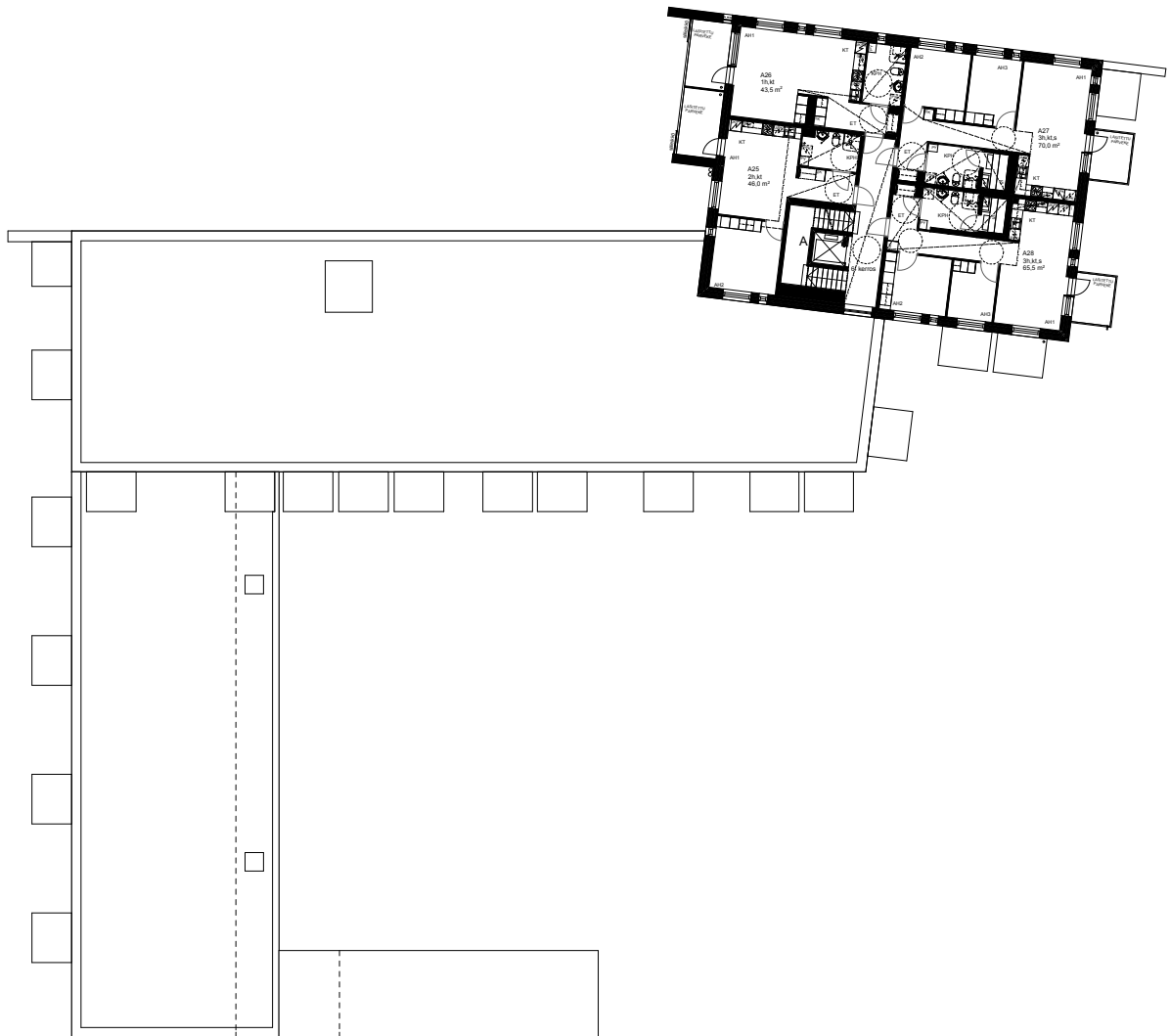


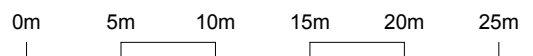
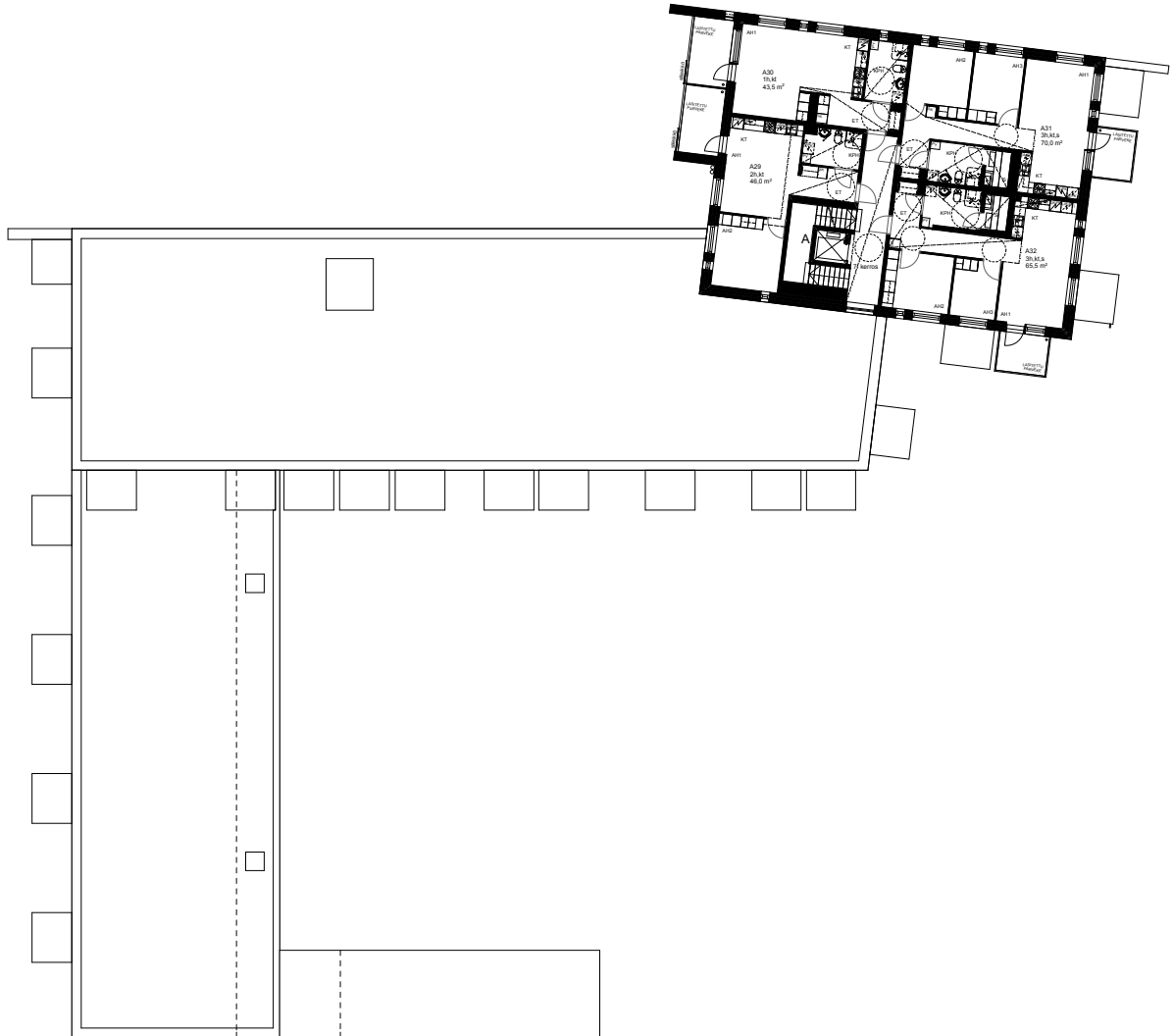














LIESITASO + LIESIKUPU + KALUSTEUUNI

ET ETEINEN



ASTIANPESUKONEVARAUS

AH ASUINHUONE



KORKEA JÄÄ-/PAKASTINKAAPPI

K KEITTIÖ



VARAUS JÄÄ-/PAKASTINKAAPILLE

KT KEITTOTILA



MIKROUUNIVARAUS

RT RUOKAILUTILA



KEITTIÖN PESUALTAAT + HANA

KPH KYLPYHUONE



VARAUS PESUKONEELLE / KUIVAUSRUMMULLE

S SAUNA



ILMANVAIHTOKOJE

WC ERILLIS-WC



PESUALLAS + HANA + BIDEESUIHKU + PEILIKAAPPI

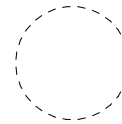
VH VAATEHUONE



PIENI PESUALLAS + HANA + BIDEESUIHKU + PEILIKAAPPI



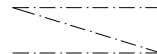
WC-ISTUIN



PYÖRÄTUOLIN PYÖRÄHDYSYMPYRÄ



SUIHKU+VERHOTANKO



ALAKATTO / KOTELO



SUIHKUSEINÄ



VARAUS TUKIKAHVALLE



VARAUS SUIHKUISTUIMELLE



POHJOISNUOLI



BIDEESUIHKU



VESIPISTE



SÄHKÖKIUAS



PYYKKIKOMERO



SIIVOUSKOMERO



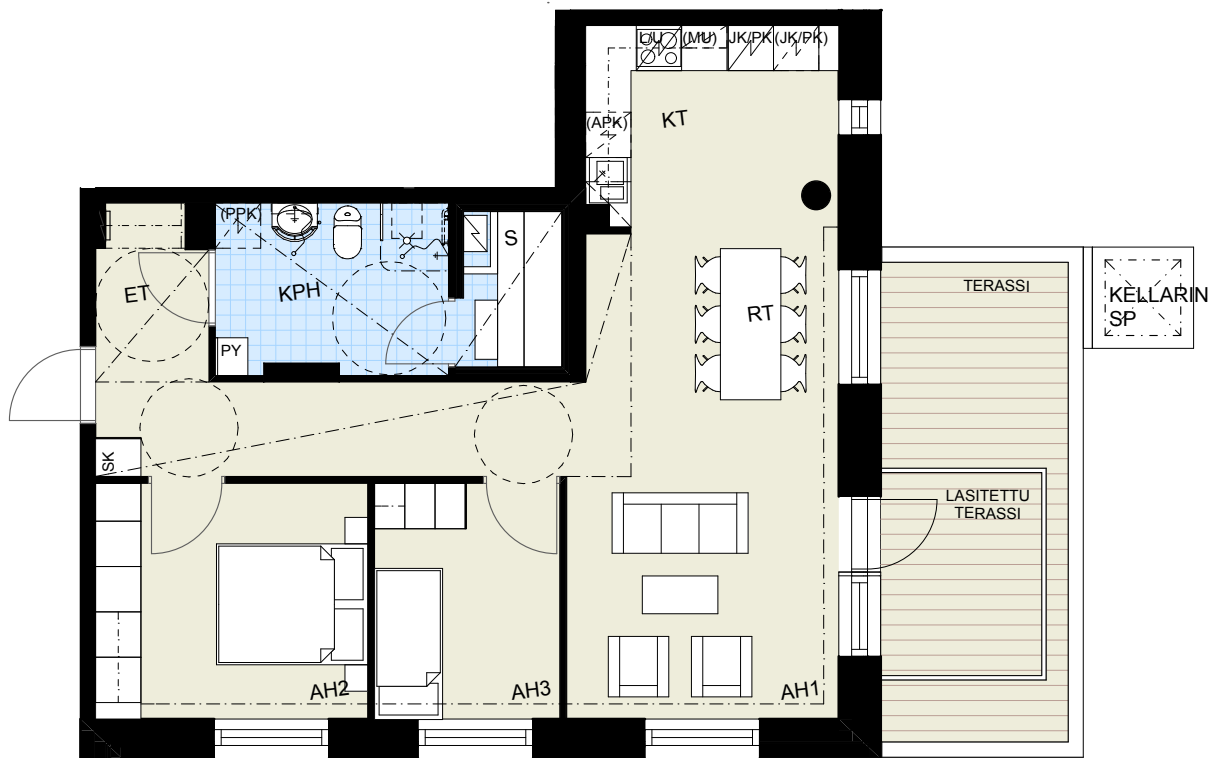
RYHMÄKESKUS



HYLLYKOMERO

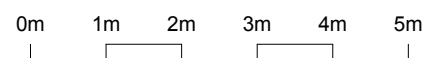
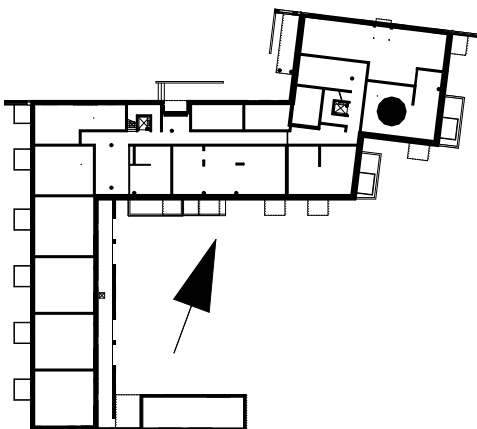


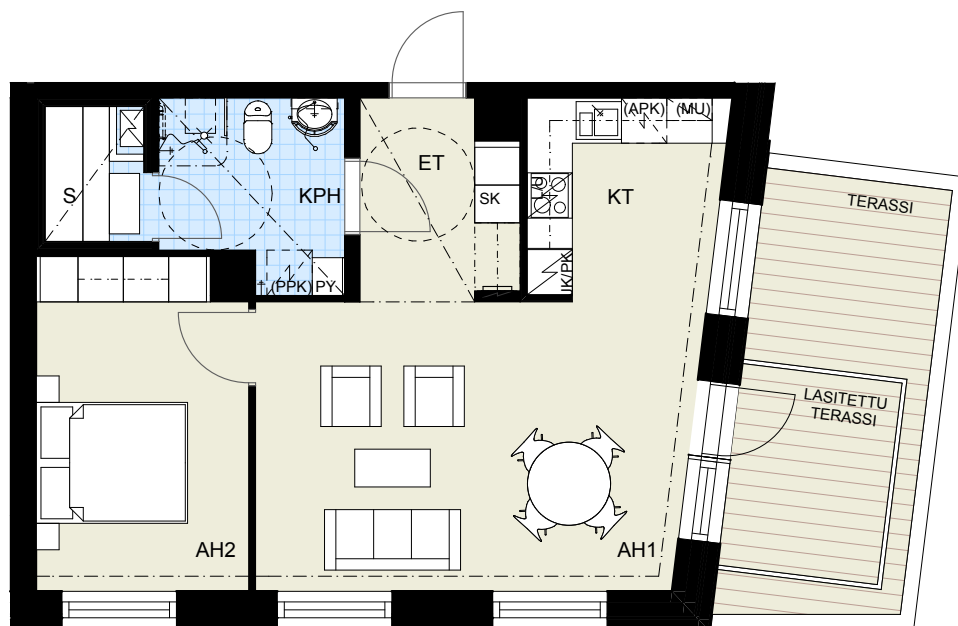
TANKOKOMERO



3h+kt+s
74,0 m²

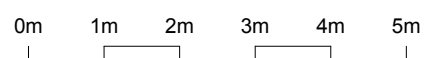
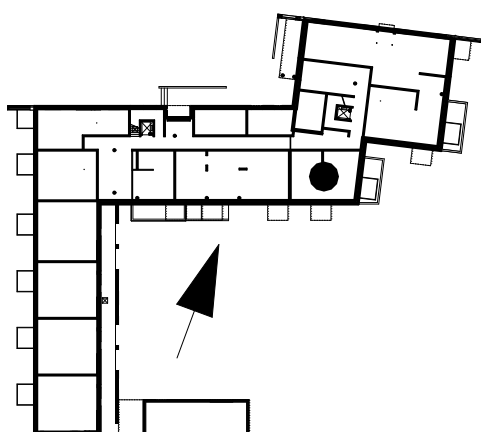
ASUNTO
A1 1.kerros





2h+kt+s
56,5 m²

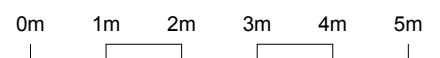
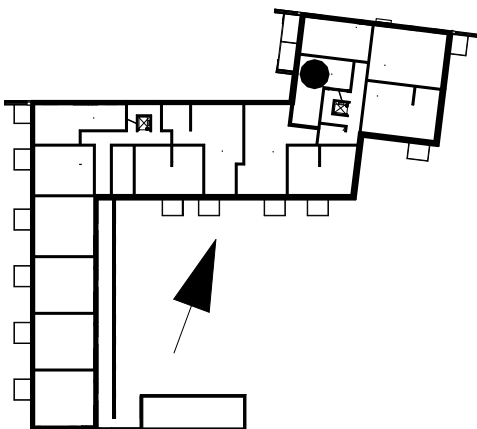
ASUNTO
A2 1.kerros

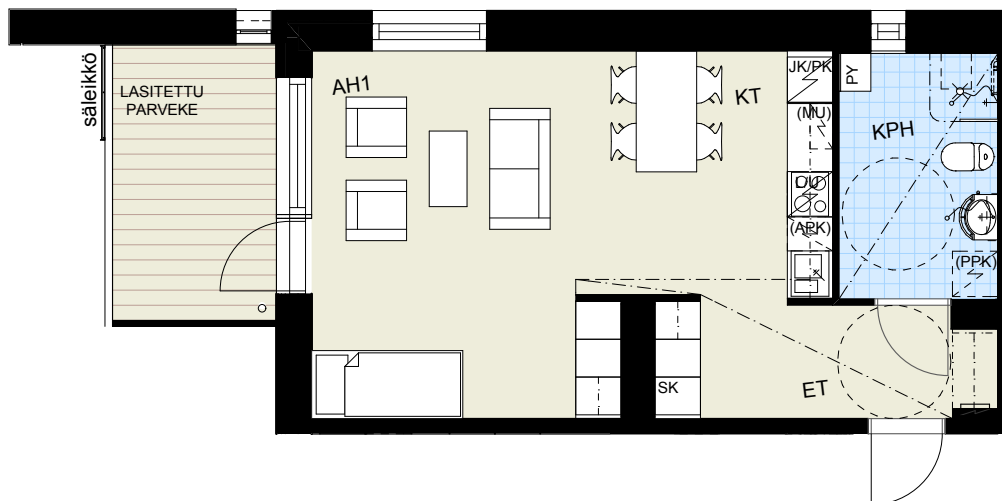




1h+kt
46,0 m²

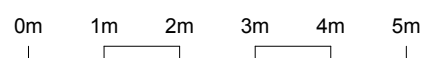
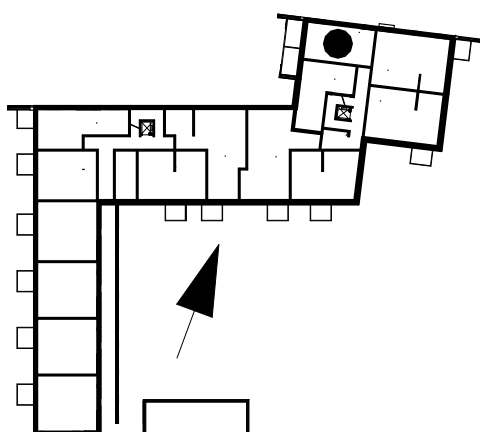
ASUNTO
A3 2.kerros

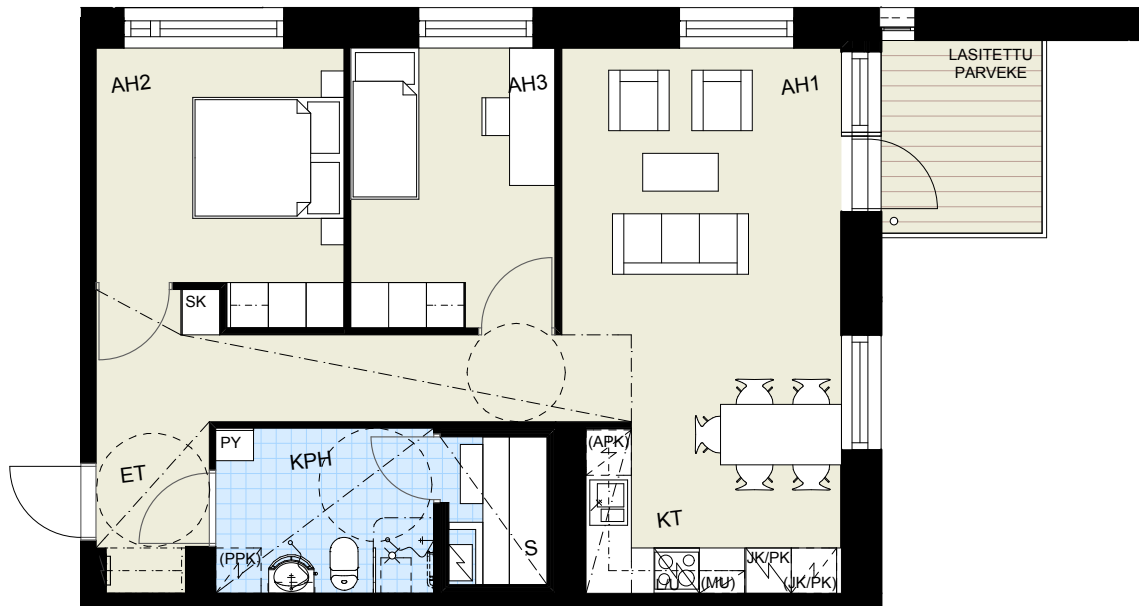




1h+kt
43,5 m²

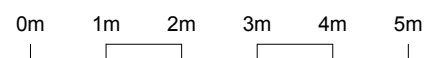
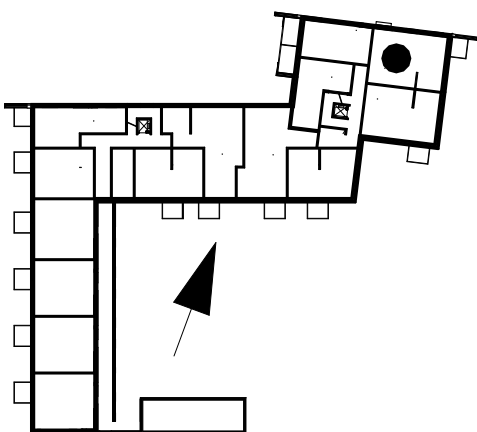
ASUNTO
A4 2.kerros

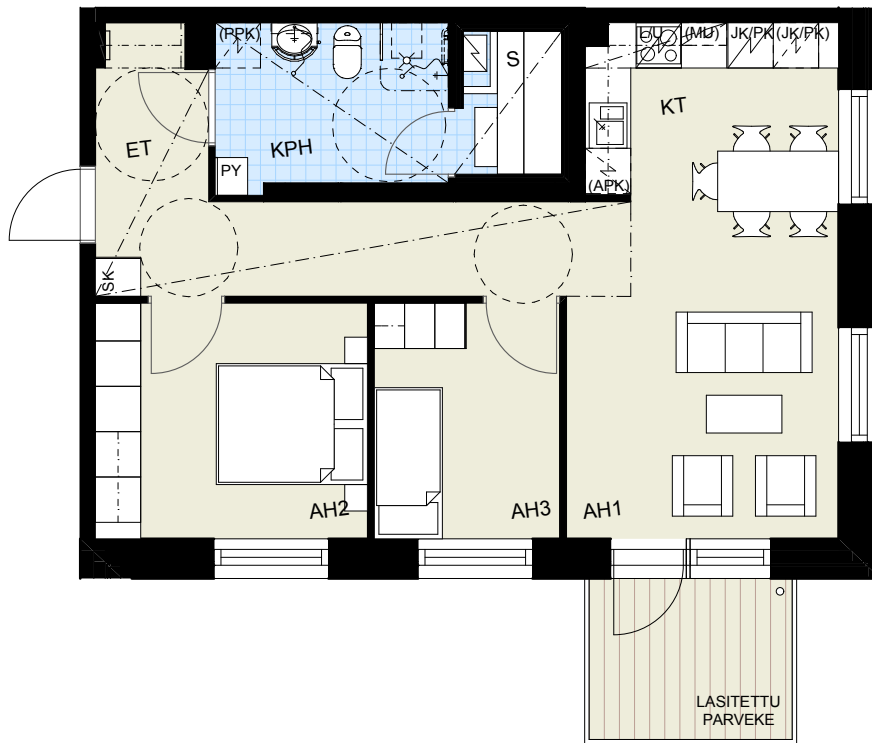




3h+kt+s
70,0 m²

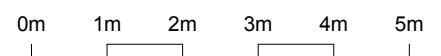
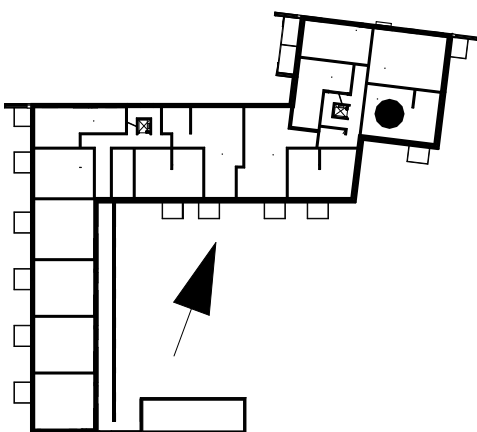
ASUNTO
A5 2.kerros

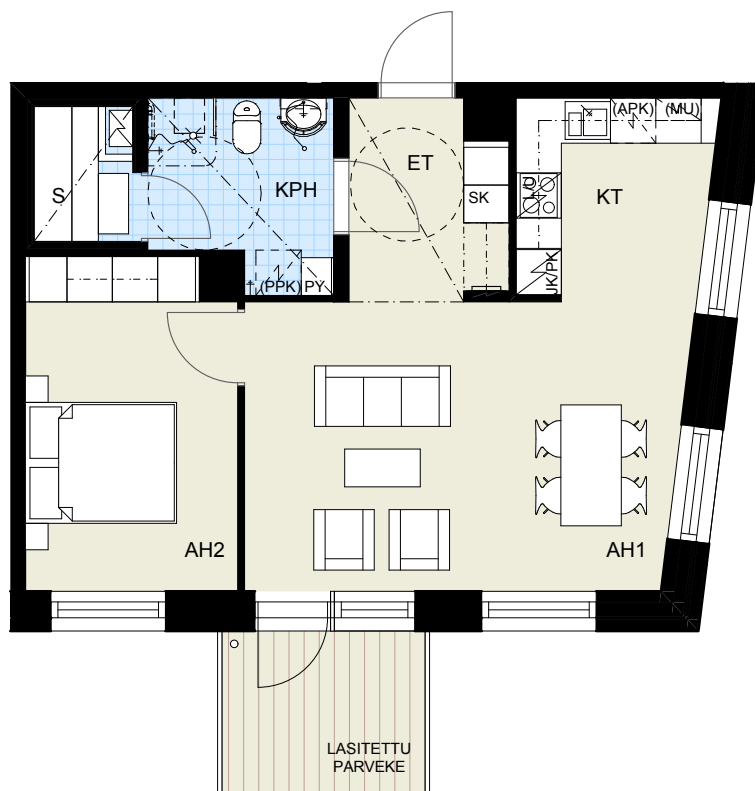




3h+kt+s
65,5 m²

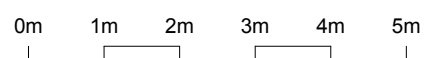
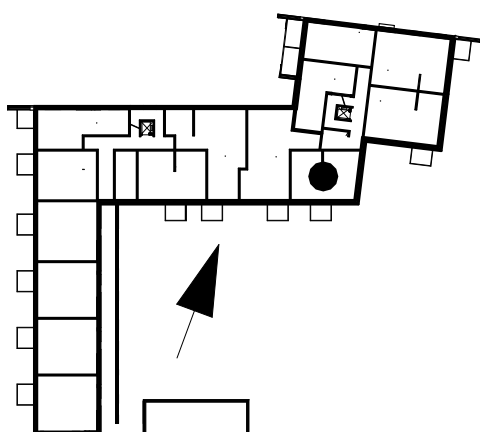
ASUNTO
A6 2.kerros





2h+kt+s
56,5 m²

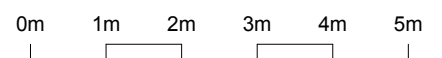
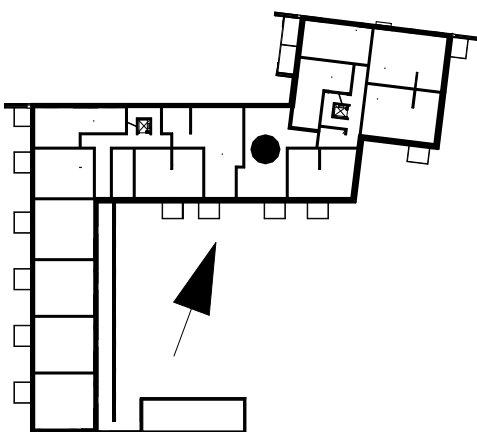
ASUNTO
A7 2.kerros





3h+k+s
80,0 m²

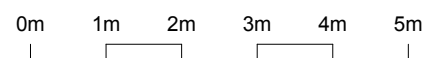
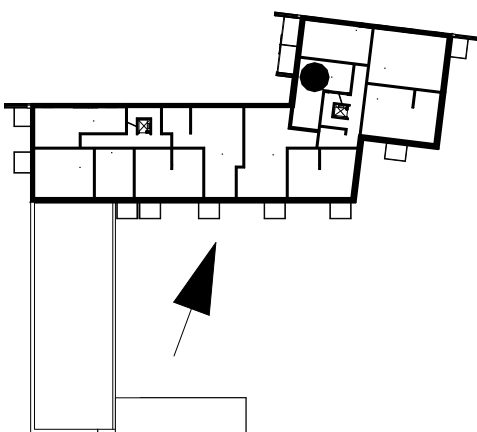
ASUNTO
A8 2.kerros

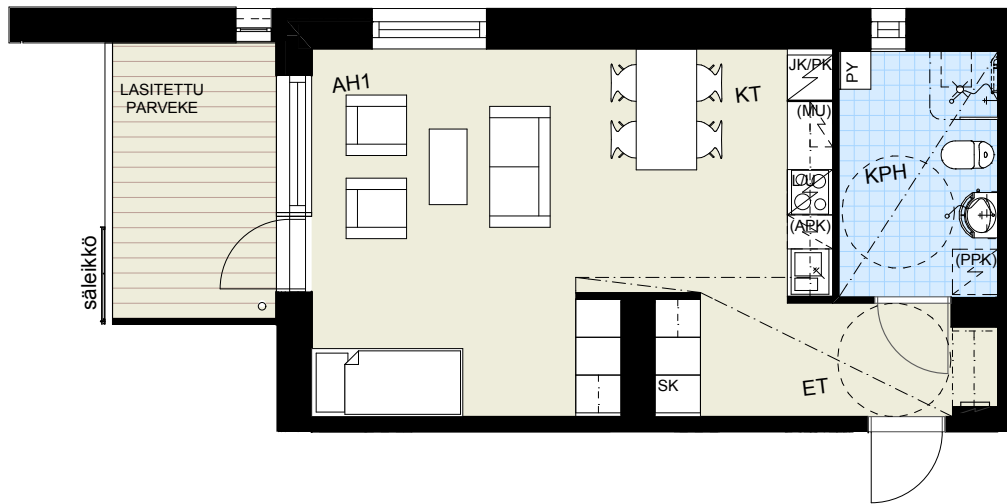




1h+kt
46,0 m²

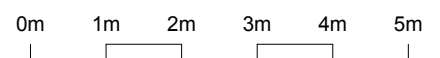
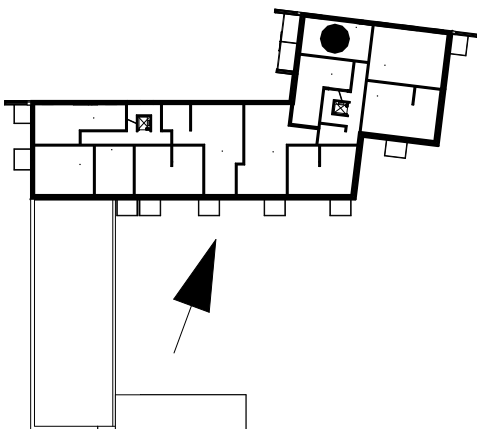
ASUNTO
A9 3.kerros

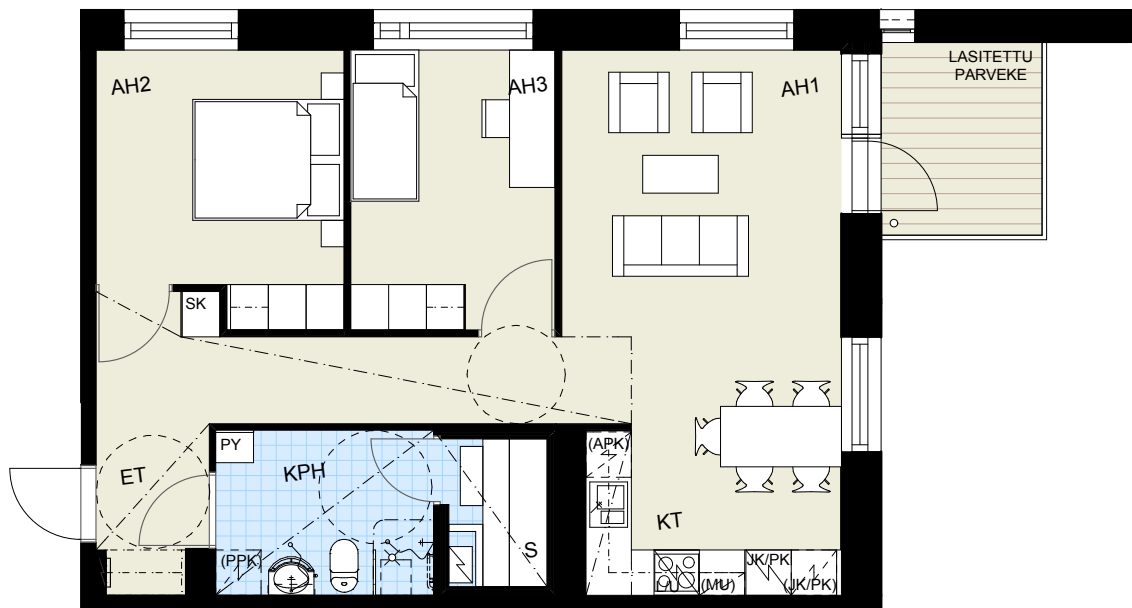




1h+kt
43,5 m²

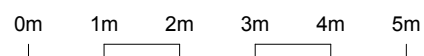
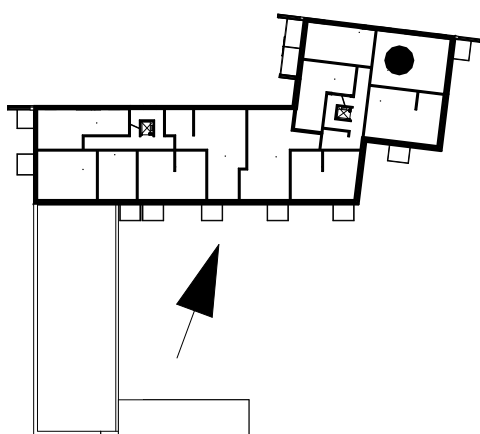
ASUNTO
A10 3.kerros





3h+kt+s
70,0 m²

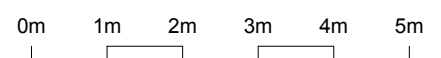
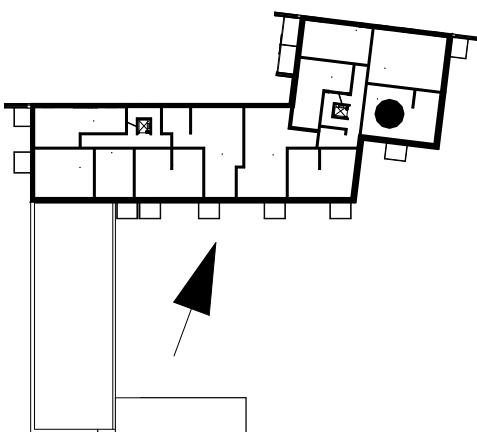
ASUNTO
A11 3.kerros

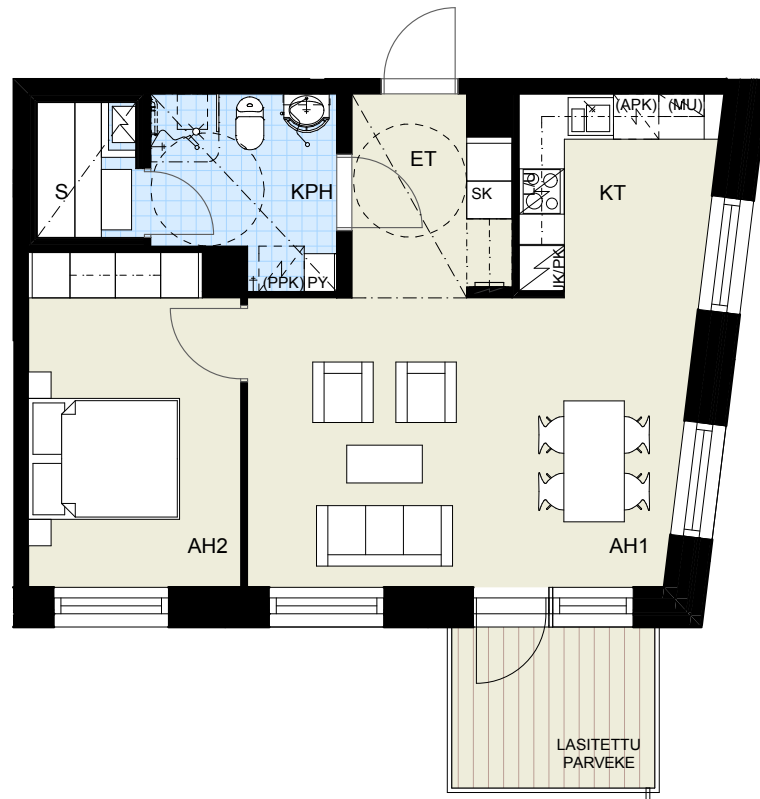




3h+kt+s
65,5 m²

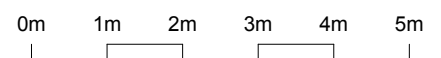
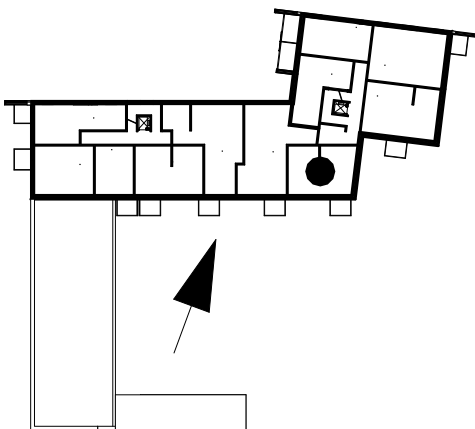
ASUNTO
A12 3.kerros

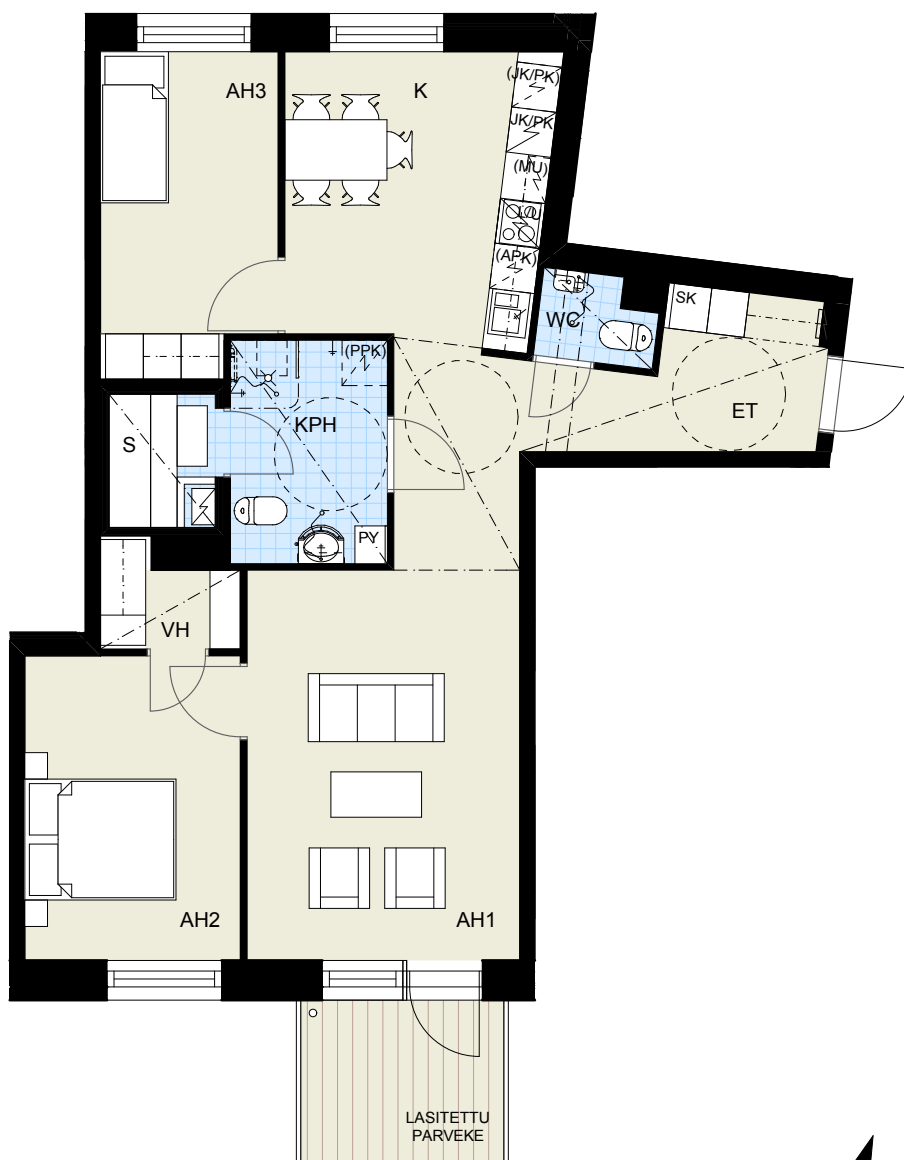




2h+kt+s
56,5 m²

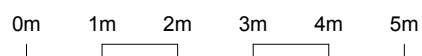
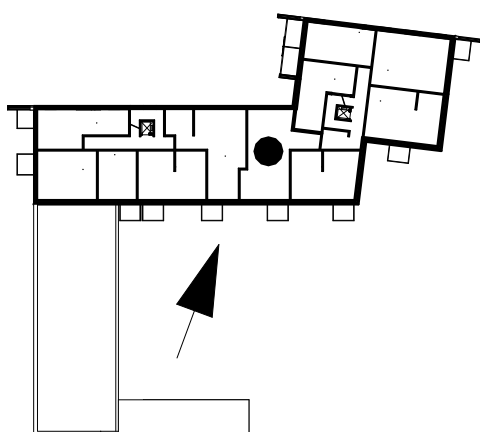
ASUNTO
A13 3.kerros





3h+k+s
80,0 m²

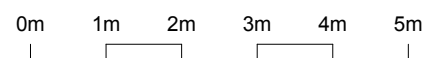
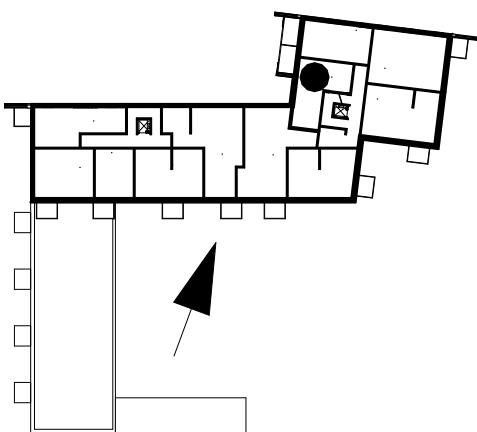
ASUNTO
A14 3.kerros

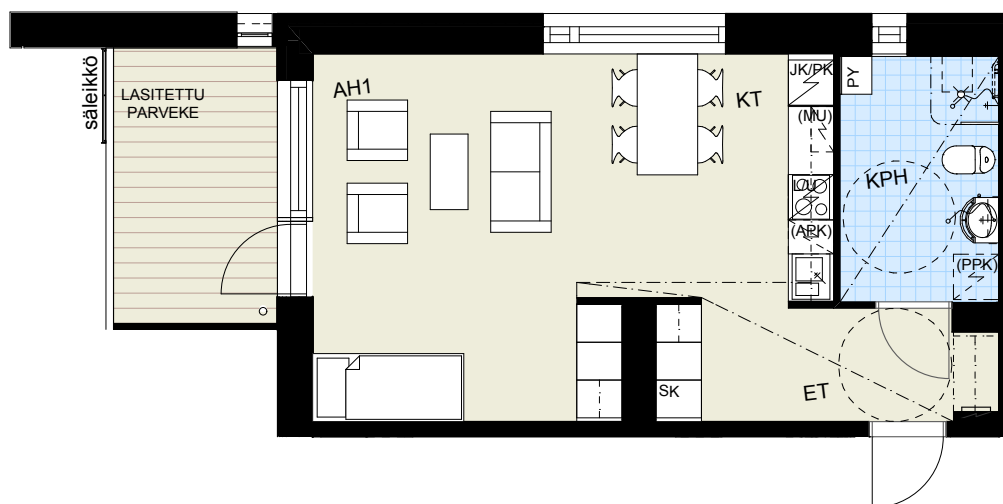




1h+kt
46,0 m²

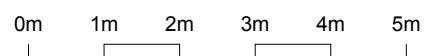
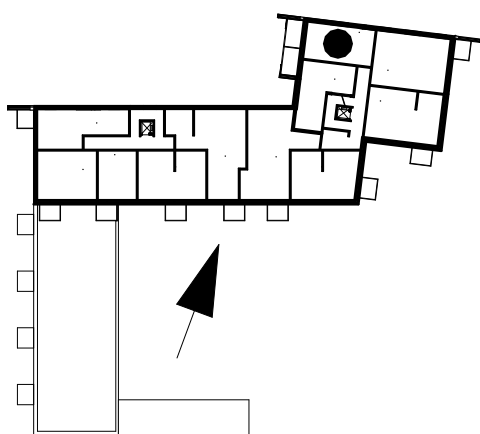
ASUNTO
A15 4.kerros

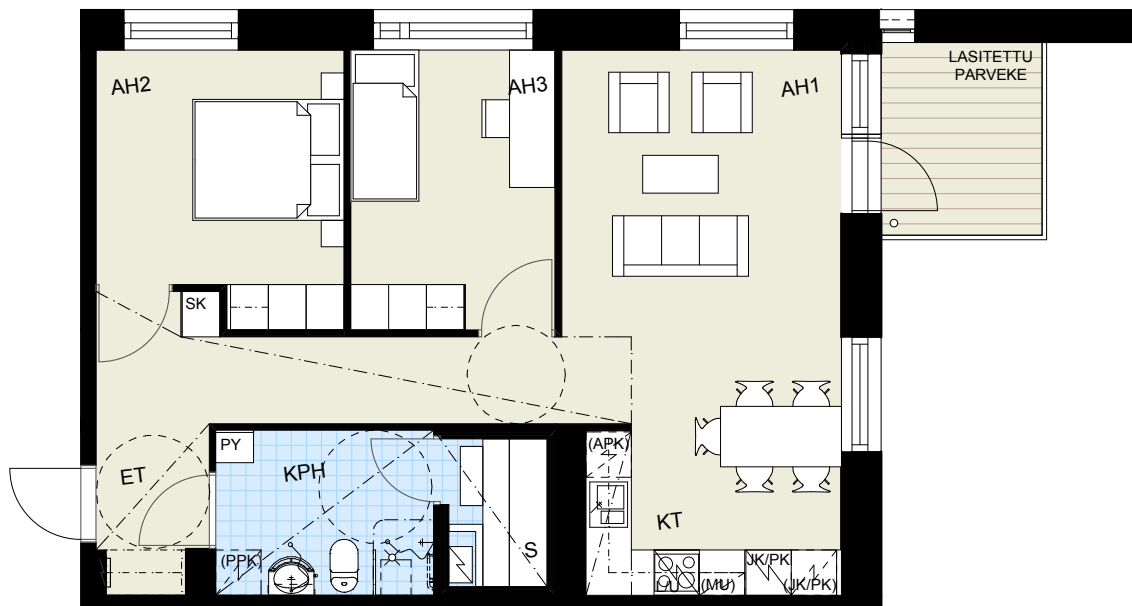




1h+kt
43,5 m²

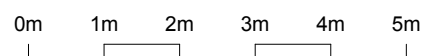
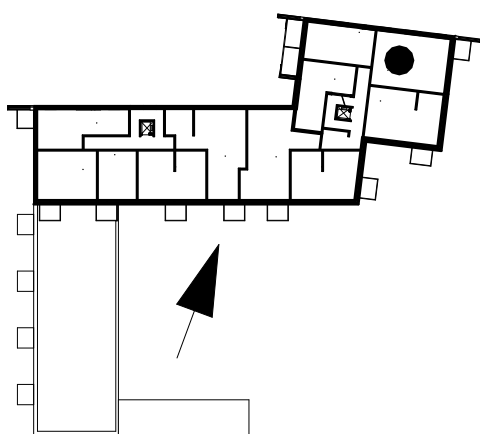
ASUNTO
A16 4.kerros





3h+kt+s
70,0 m²

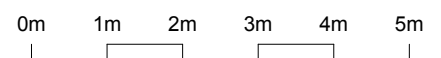
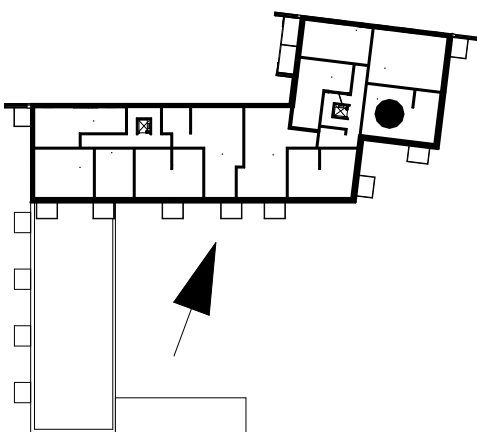
ASUNTO
A17 4.kerros

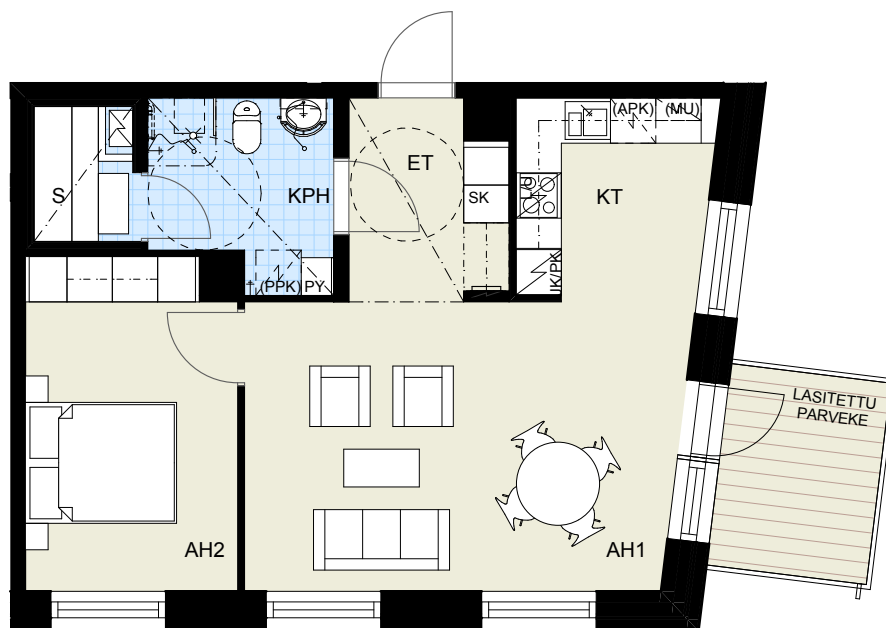




3h+kt+s
65,5 m²

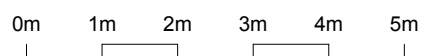
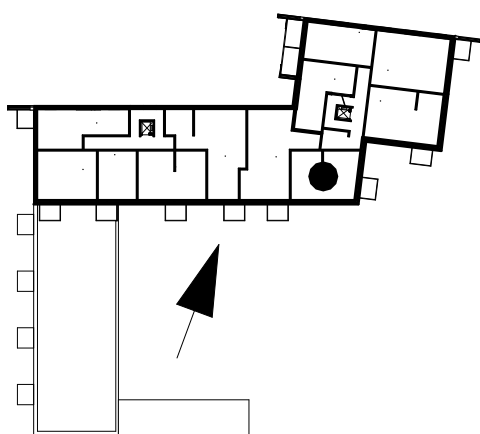
ASUNTO
A18 4.kerros

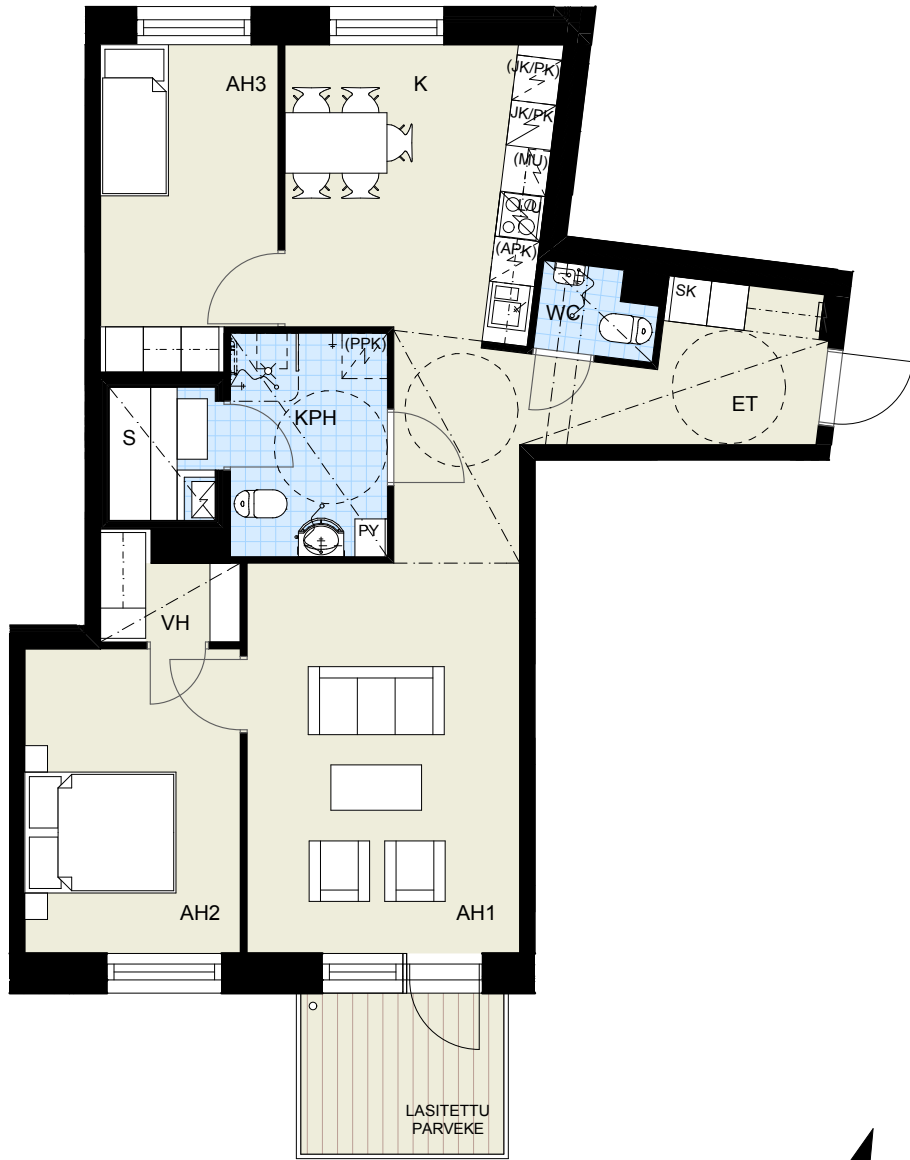




2h+kt+s
56,5 m²

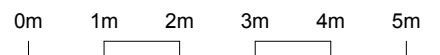
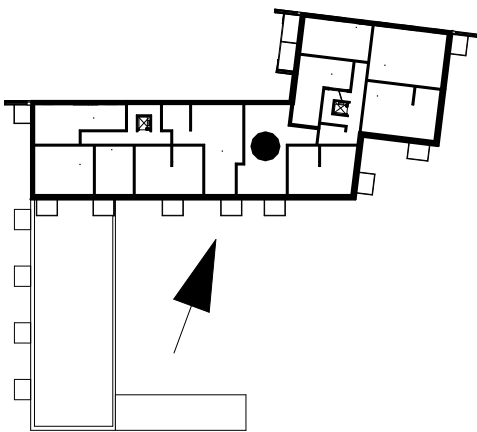
ASUNTO
A19 4.kerros





3h+k+s
80,0 m²

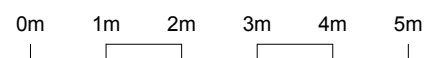
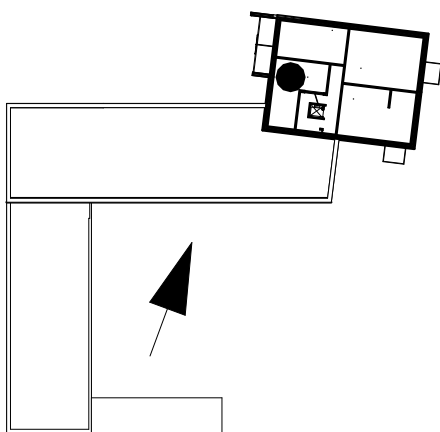
ASUNTO
A20 4.kerros

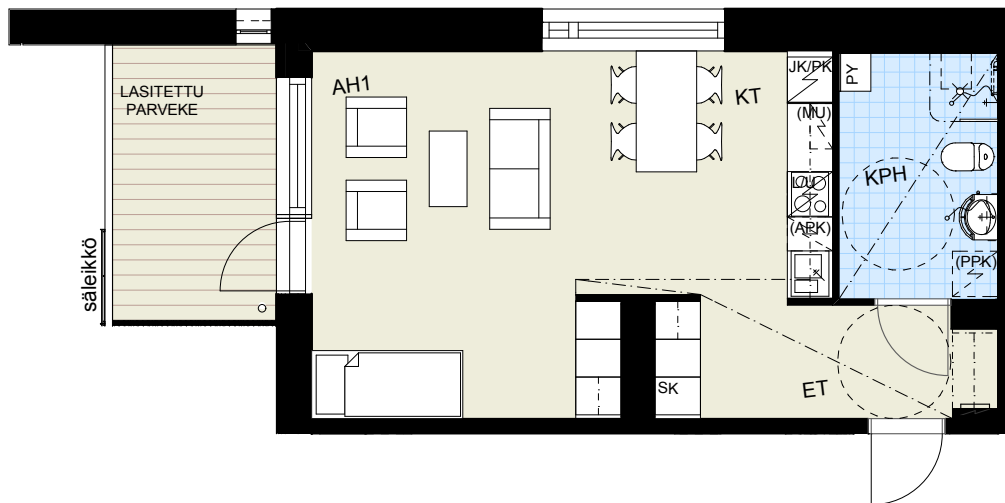




2h+kt
46,0 m²

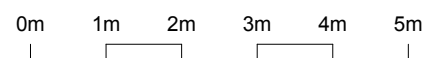
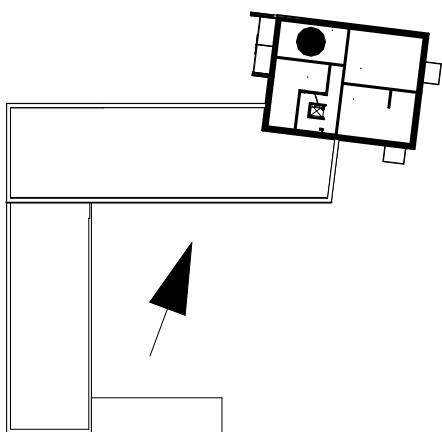
ASUNTO
A21 5.kerros

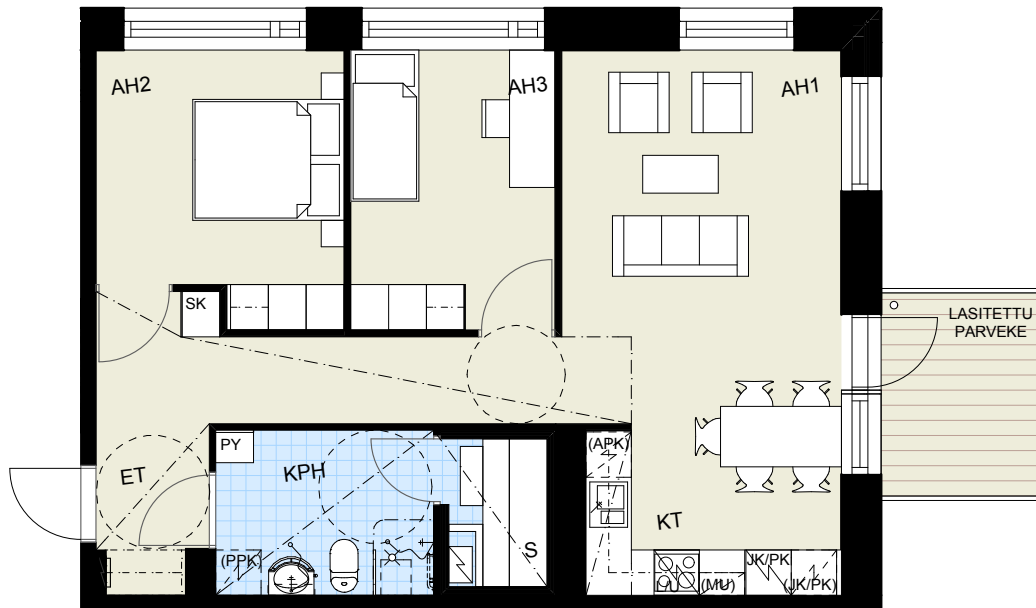




1h+kt
43,5 m²

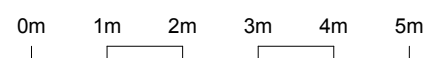
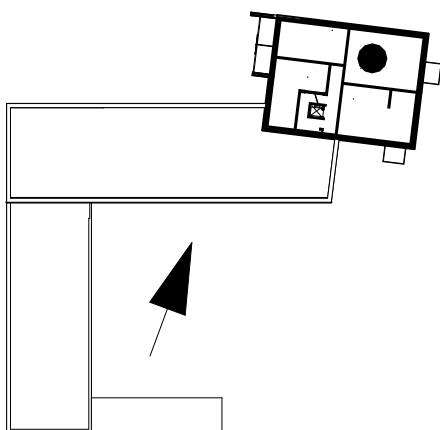
ASUNTO
A22 5.kerros





3h+kt+s
70,0 m²

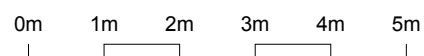
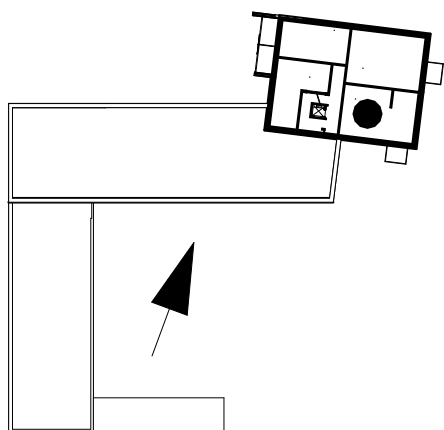
ASUNTO
A23 5.kerros





3h+kt+s
65,5 m²

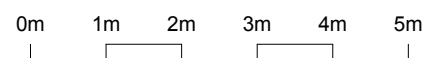
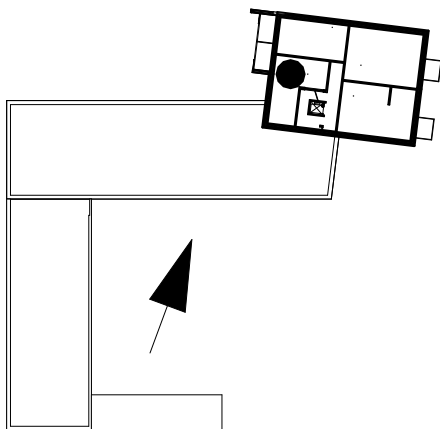
ASUNTO
A24 5.kerros

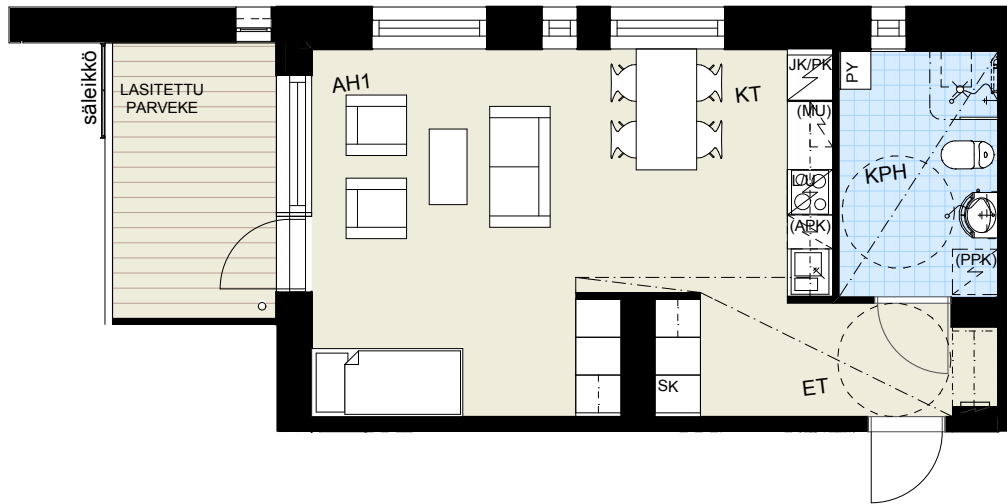




2h+kt
46,0 m²

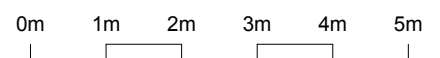
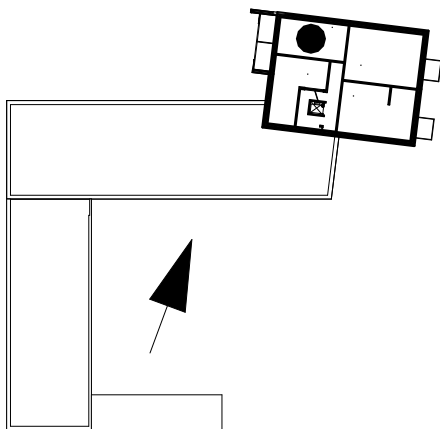
ASUNTO
A25 6.kerros

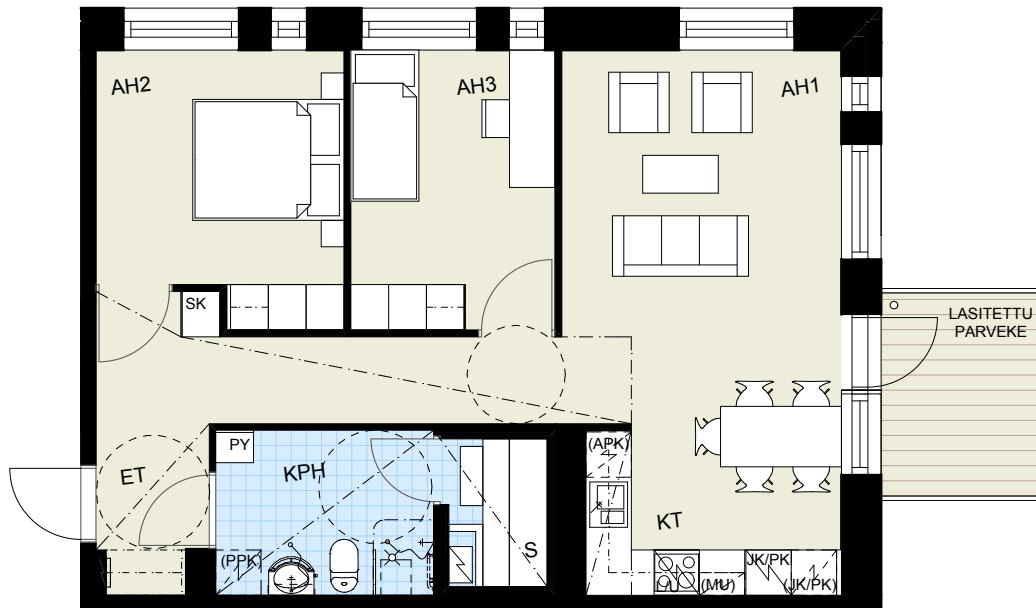




1h+kt
43,5 m²

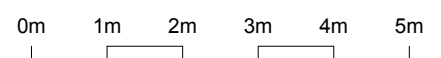
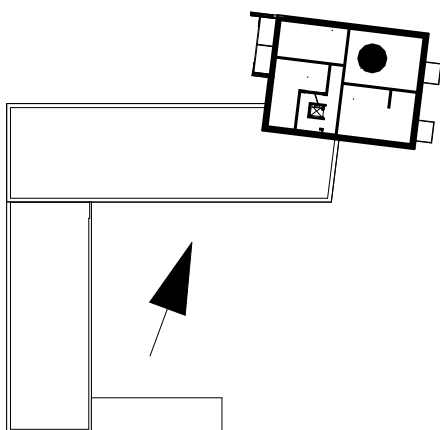
ASUNTO
A26 6.kerros

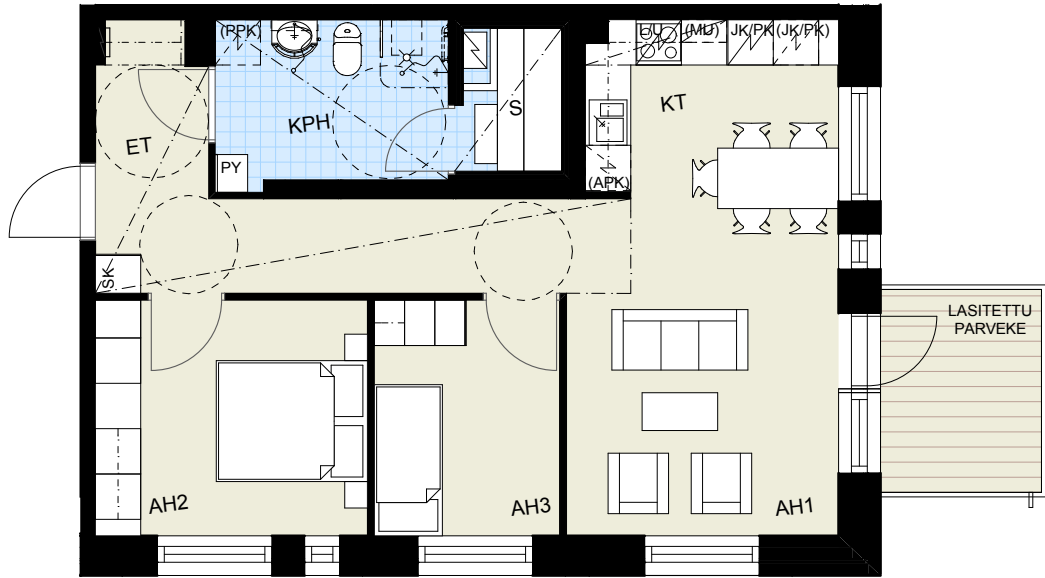




3h+kt+s
70,0 m²

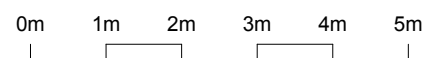
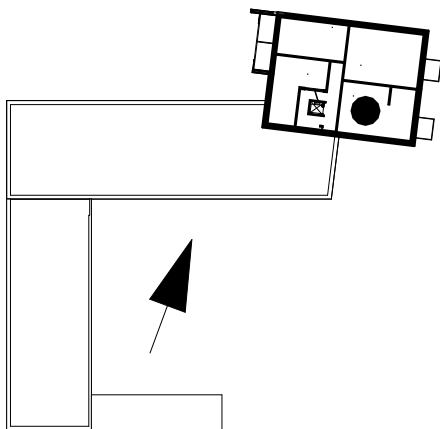
ASUNTO
A27 6.kerros





3h+kt+s
65,5 m²

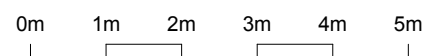
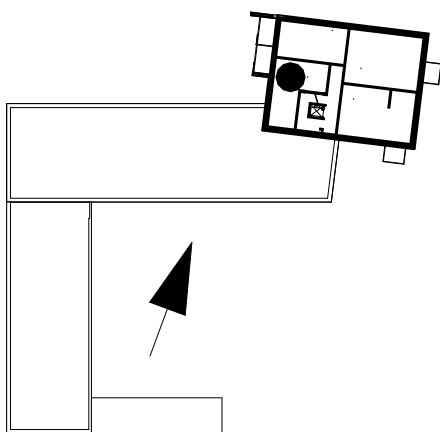
ASUNTO
A28 6.kerros

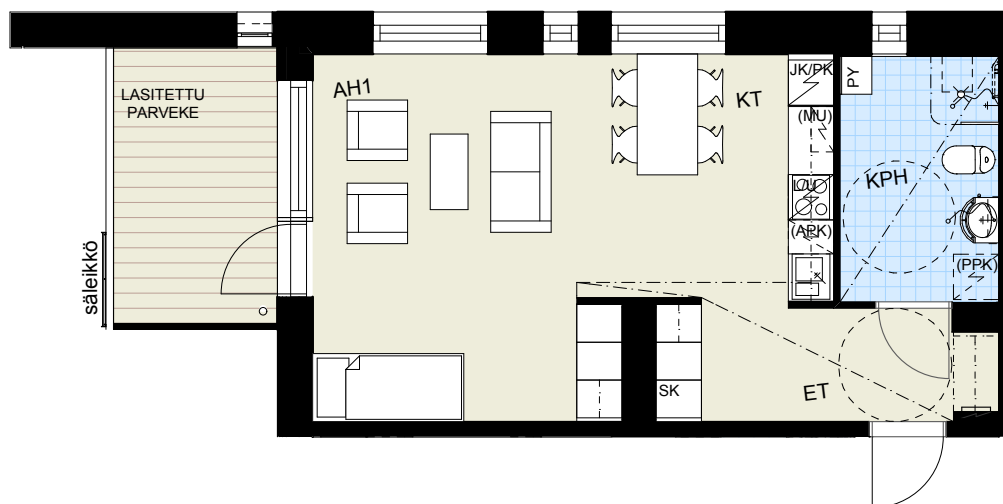




2h+kt
46,0 m²

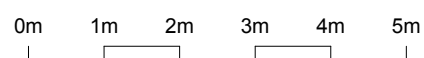
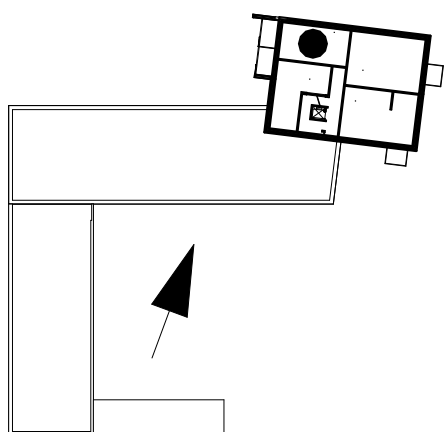
ASUNTO
A29 7.kerros

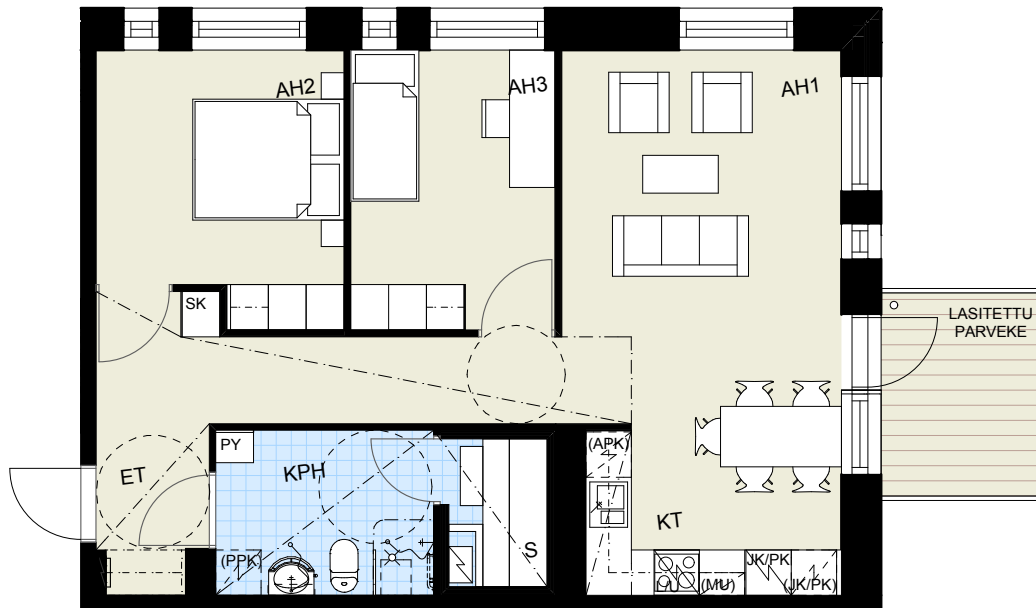




1h+kt
43,5 m²

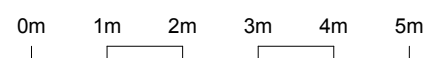
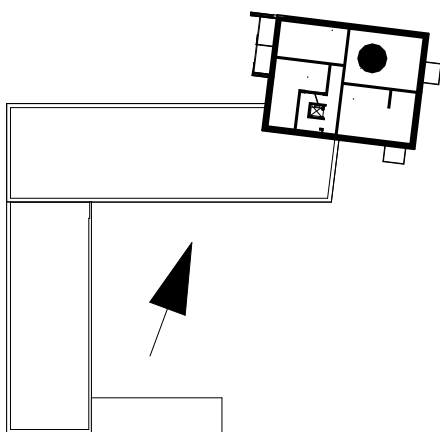
ASUNTO
A30 7.kerros

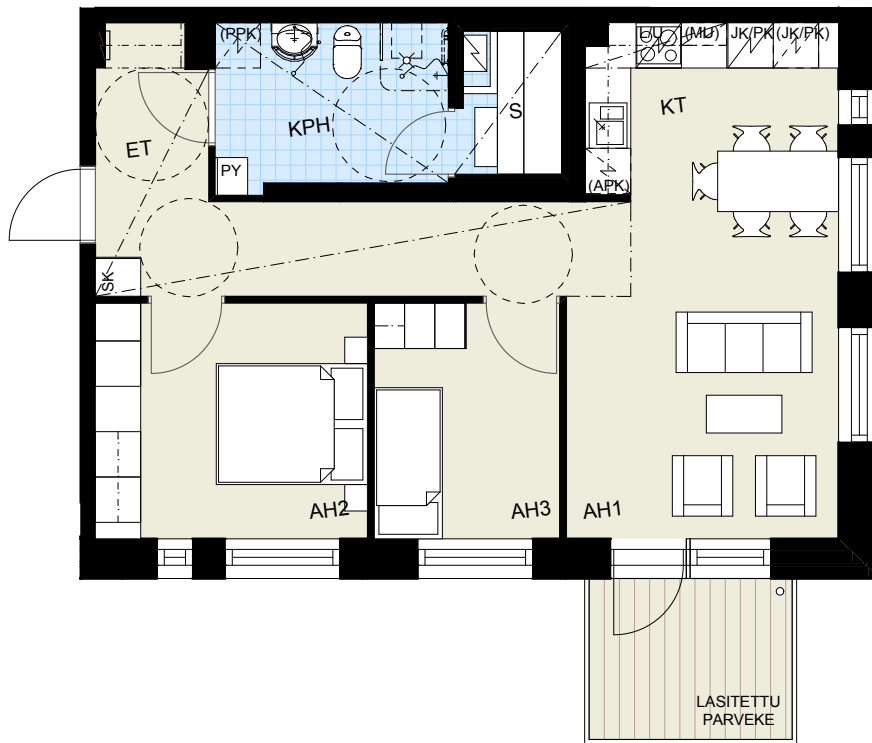




3h+kt+s
70,0 m²

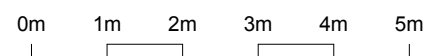
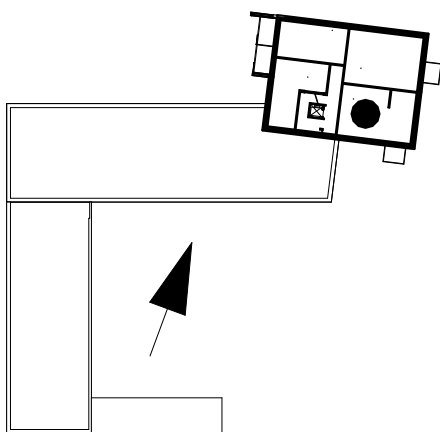
ASUNTO
A31 7.kerros

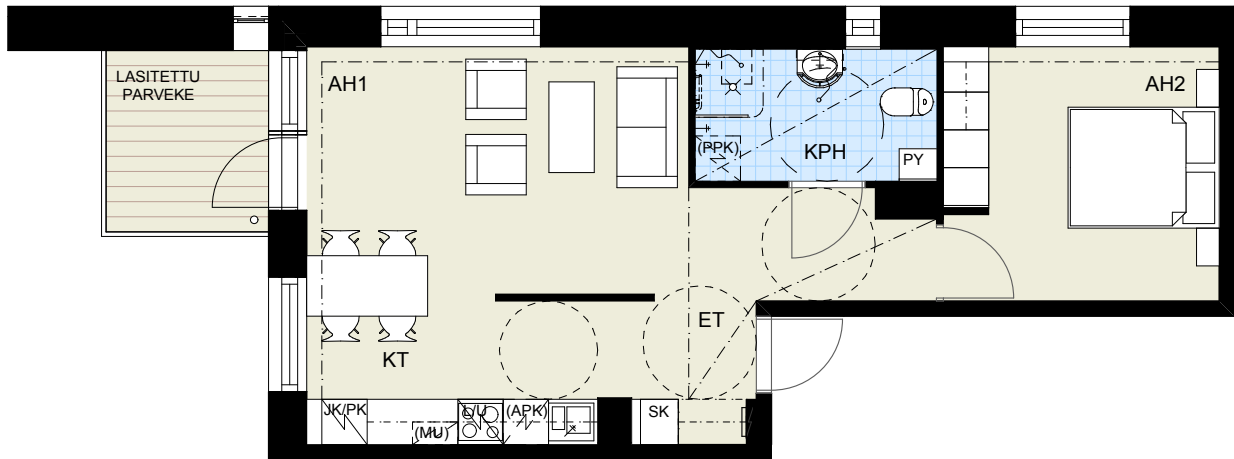




3h+kt+s
65,5 m²

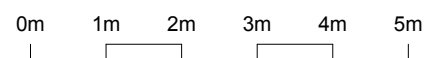
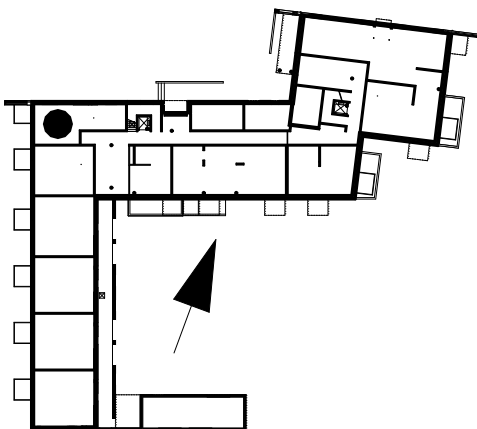
ASUNTO
A32 7.kerros

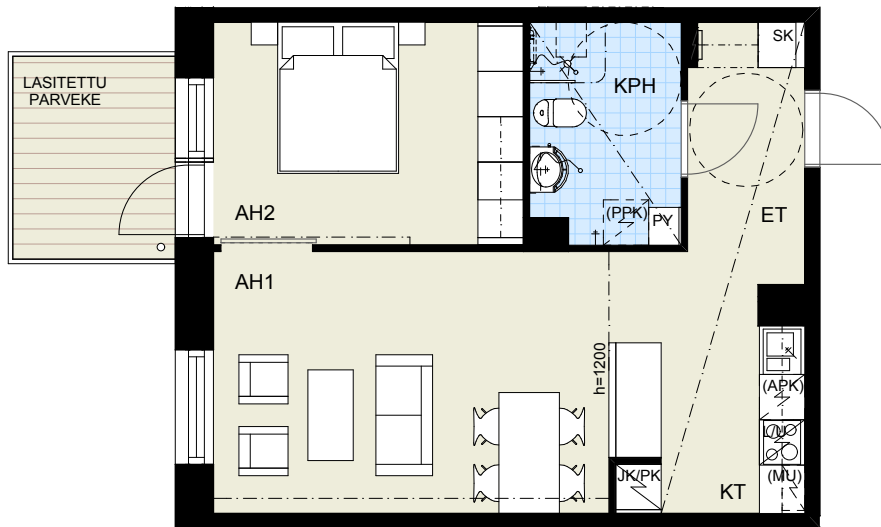




2h+kt
51,0 m²

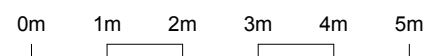
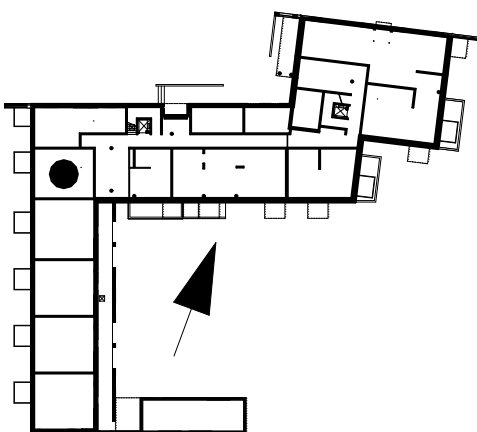
ASUNTO
B33 1.kerros

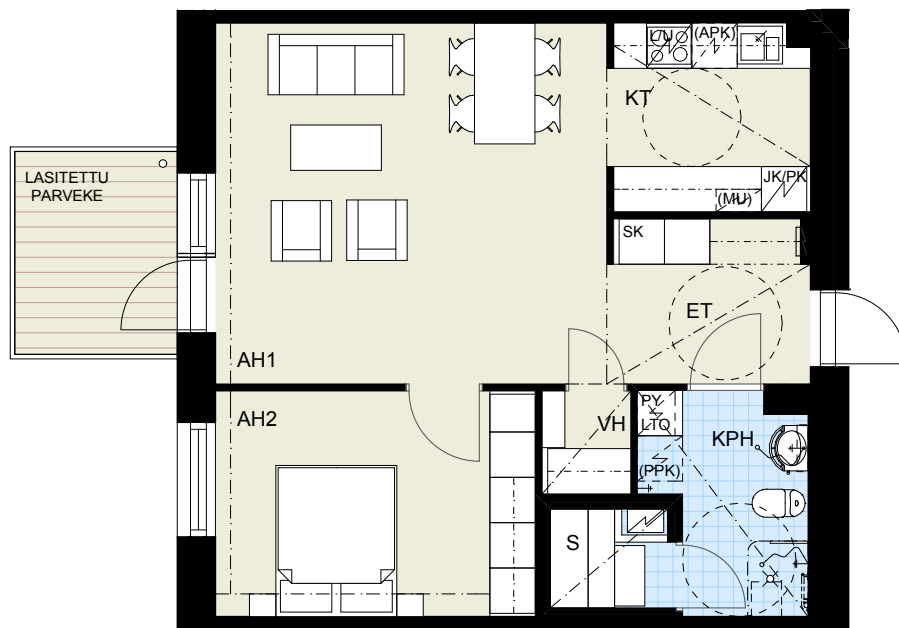




2h+kt
50,5 m²

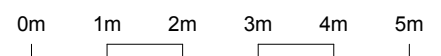
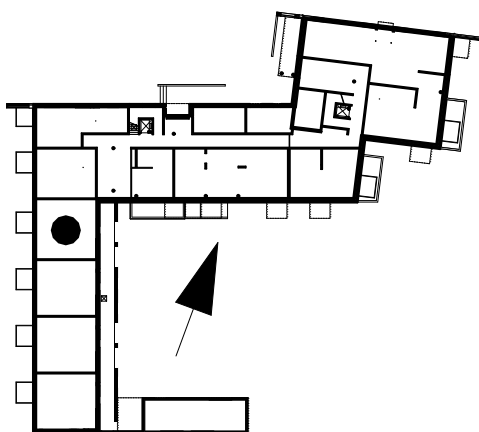
ASUNTO
B34 1.kerros

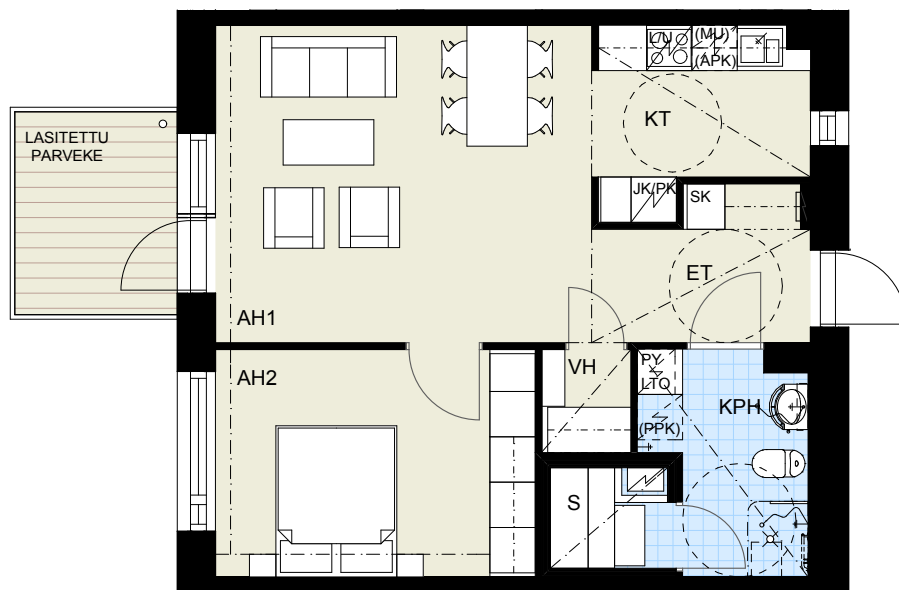




2h+kt+s
61,5 m²

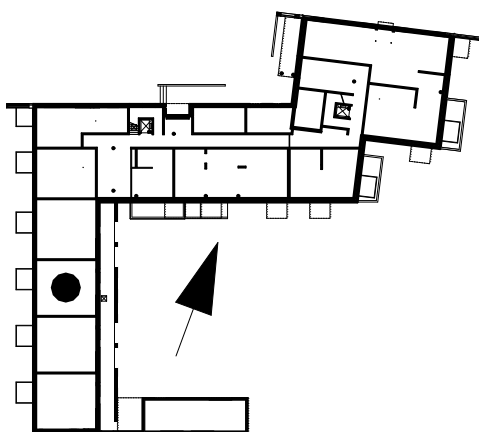
ASUNTO
B35 1.kerros



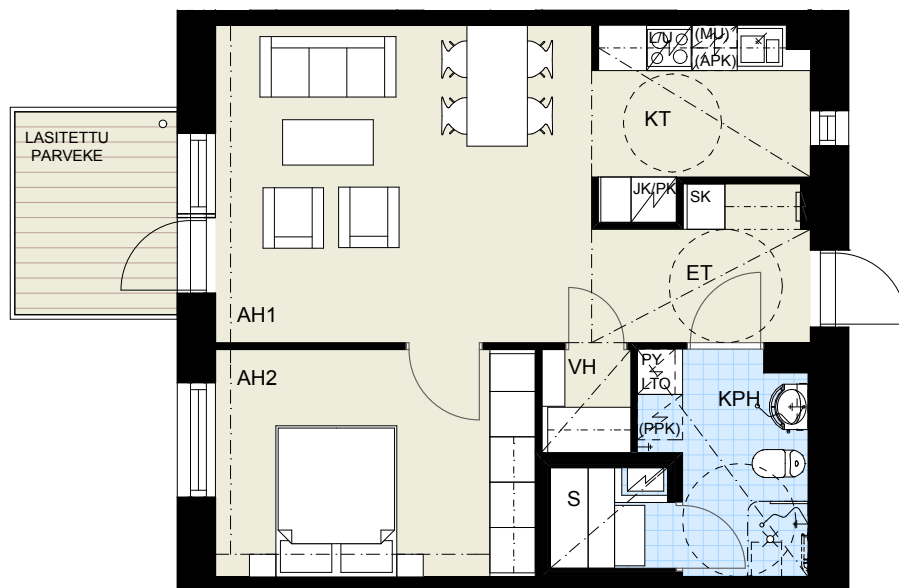


2h+kt+s
57,0 m²

ASUNTO
B36 1.kerros

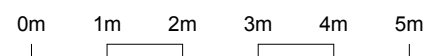
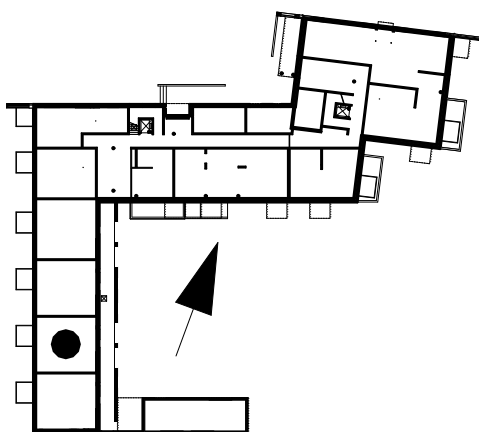


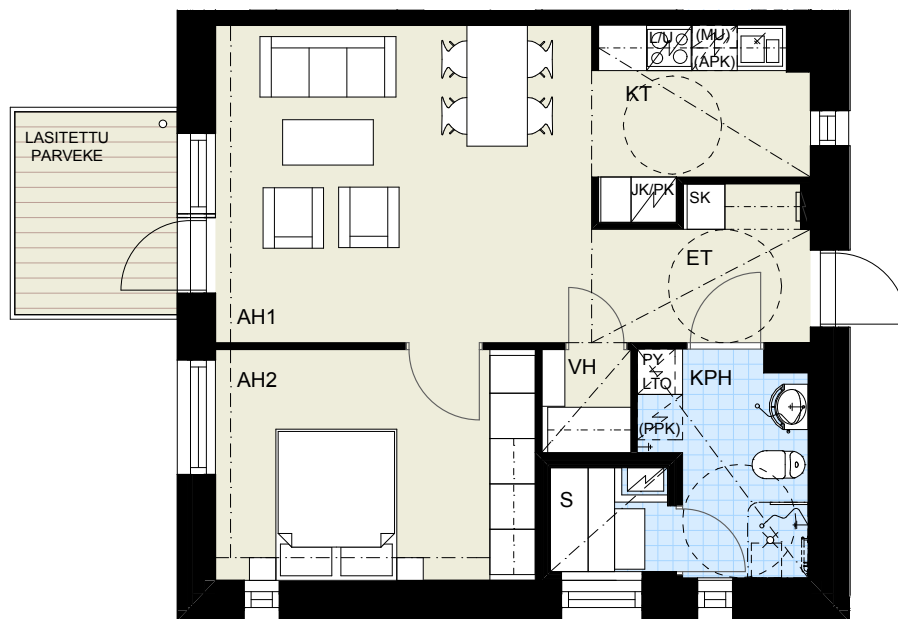
0m 1m 2m 3m 4m 5m



2h+kt+s
57,0 m²

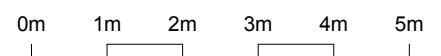
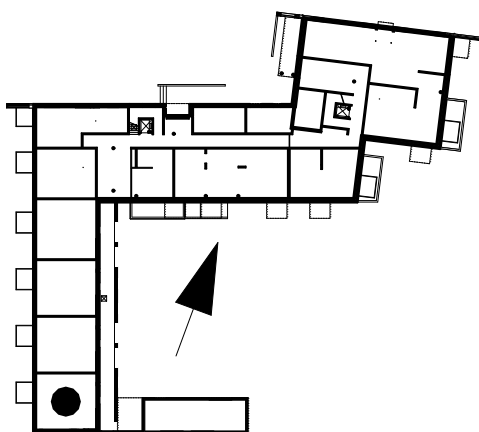
ASUNTO
B37 1.kerros

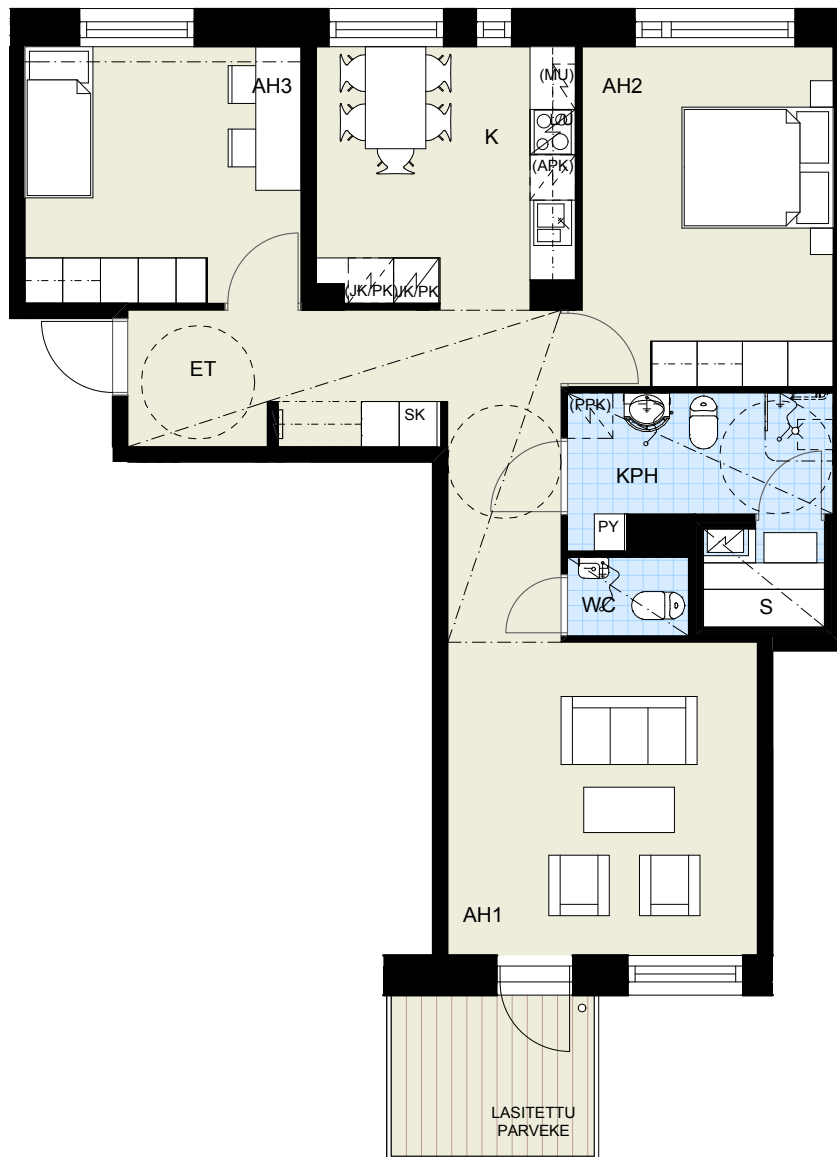




2h+kt+s
57,5 m²

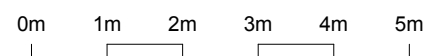
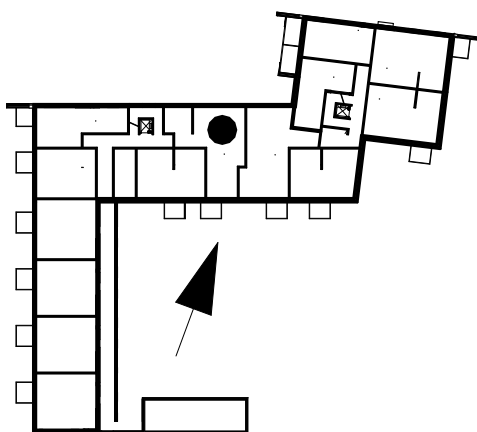
ASUNTO
B38 1.kerros





3h+k+s
82,5 m²

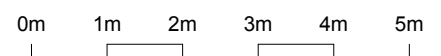
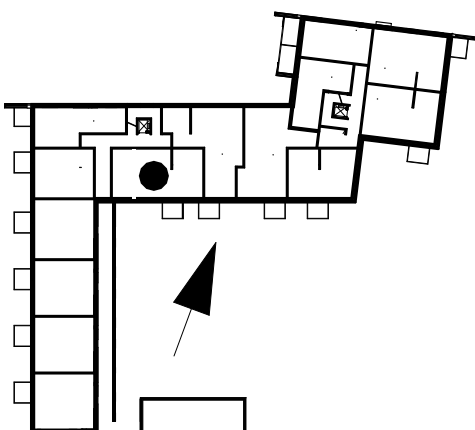
ASUNTO
B39 2.kerros

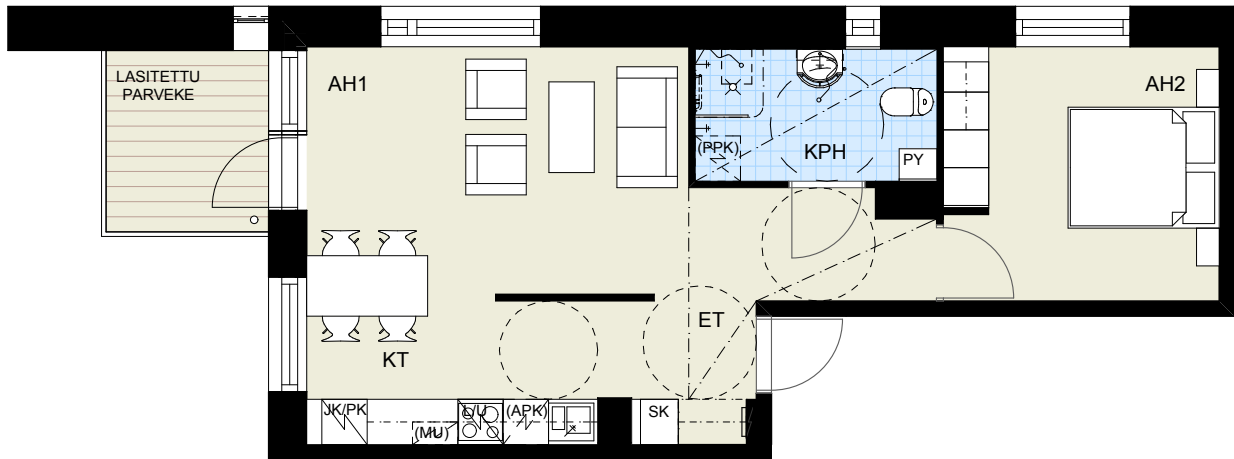




3h+kt+s
76,0 m²

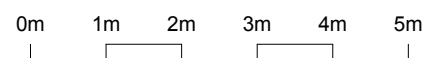
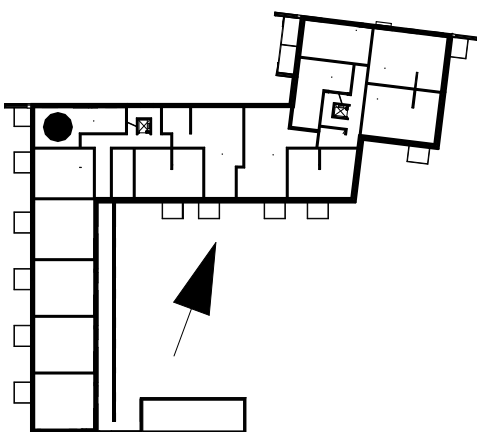
ASUNTO
B40 2.kerros

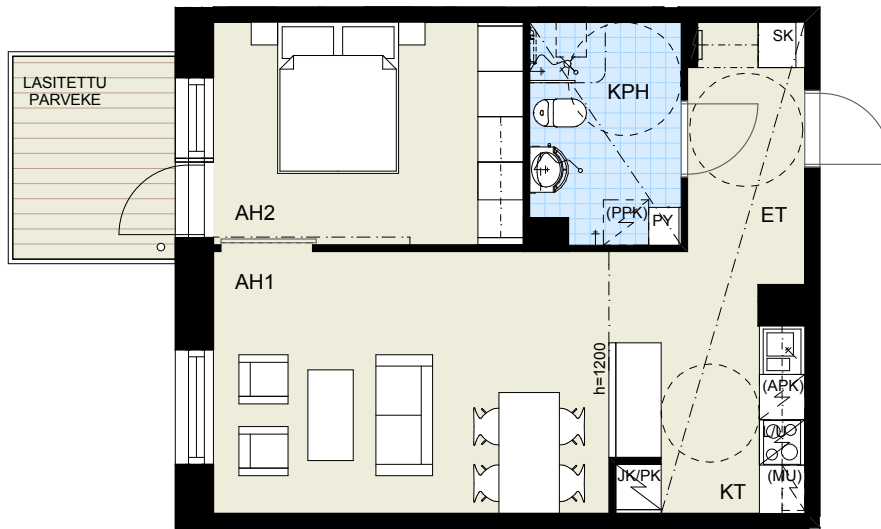




2h+kt
51,0 m²

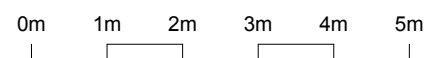
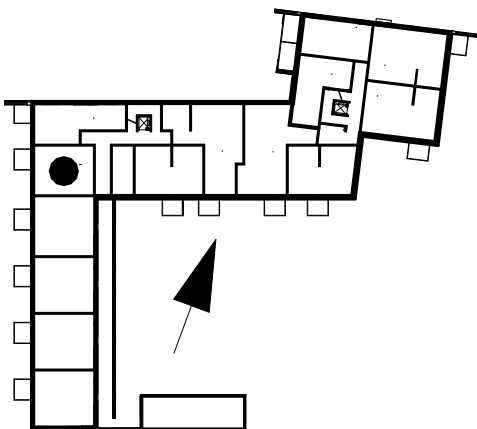
ASUNTO
B41 2.kerros

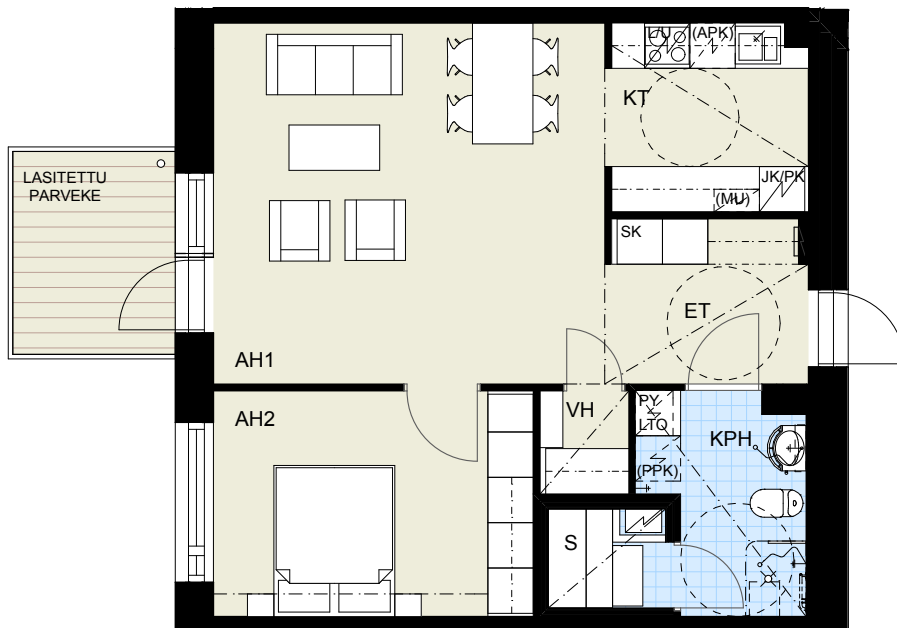




2h+kt
50,5 m²

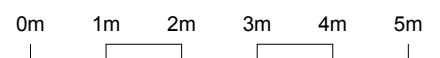
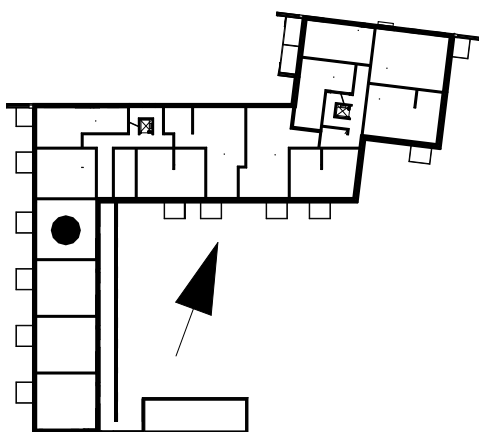
ASUNTO
B42 2.kerros

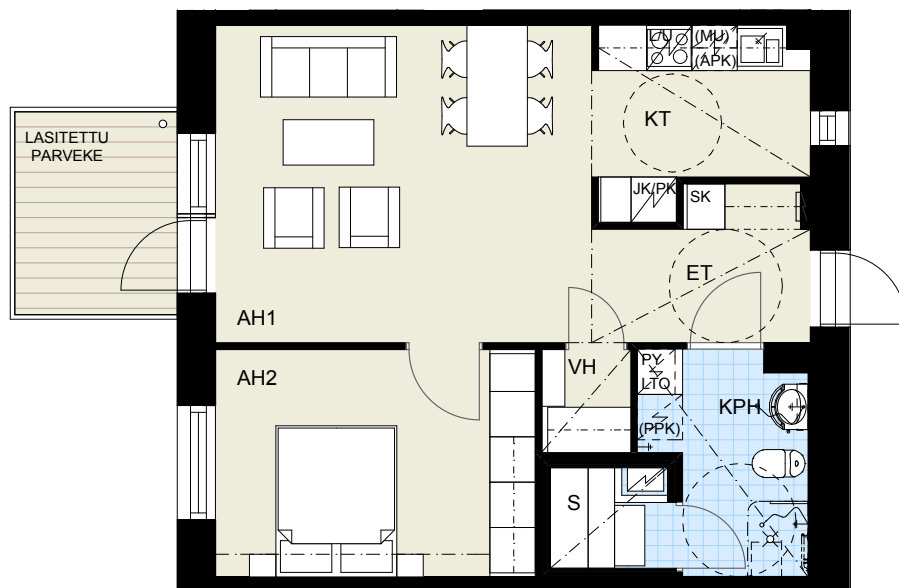




2h+kt+s
61,5 m²

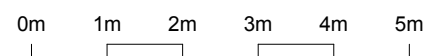
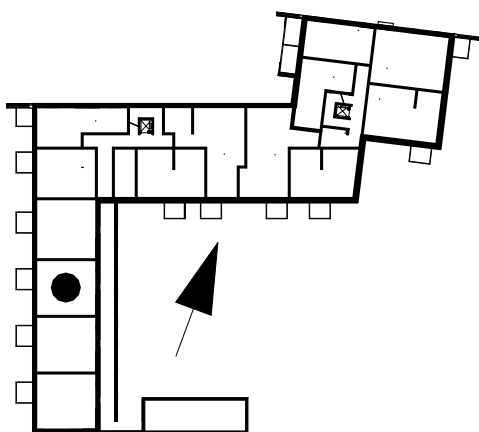
ASUNTO
B43 2.kerros

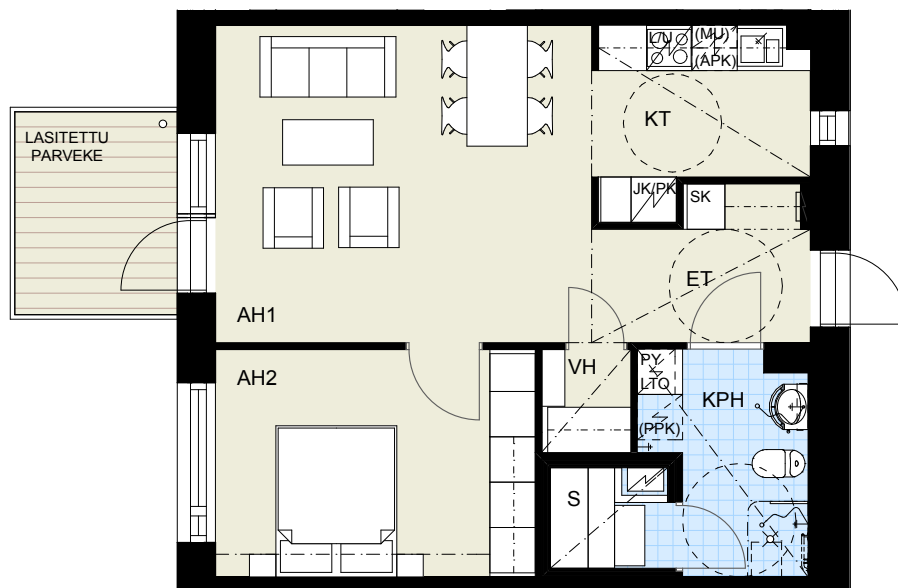




2h+kt+s
57,0 m²

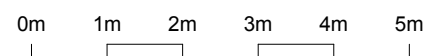
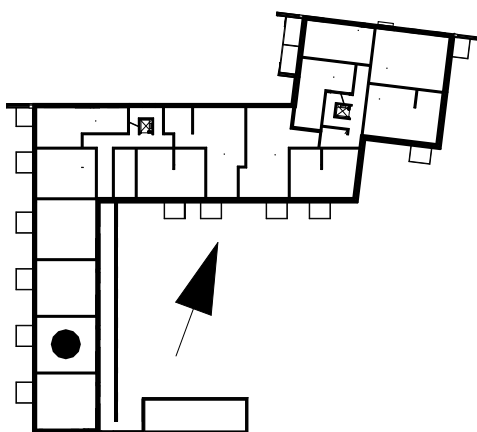
ASUNTO
B44 2.kerros

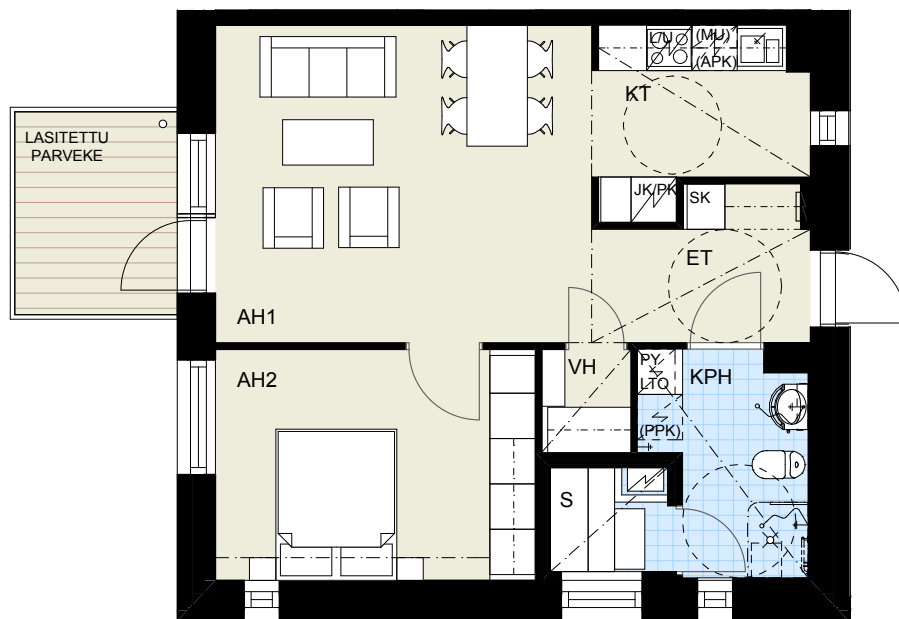




2h+kt+s
57,0 m²

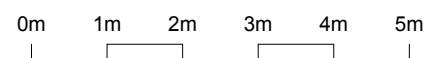
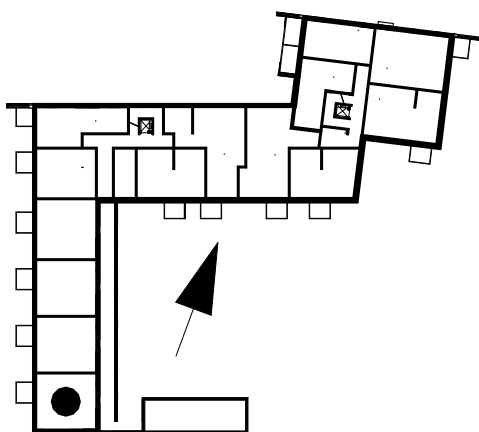
ASUNTO
B45 2.kerros

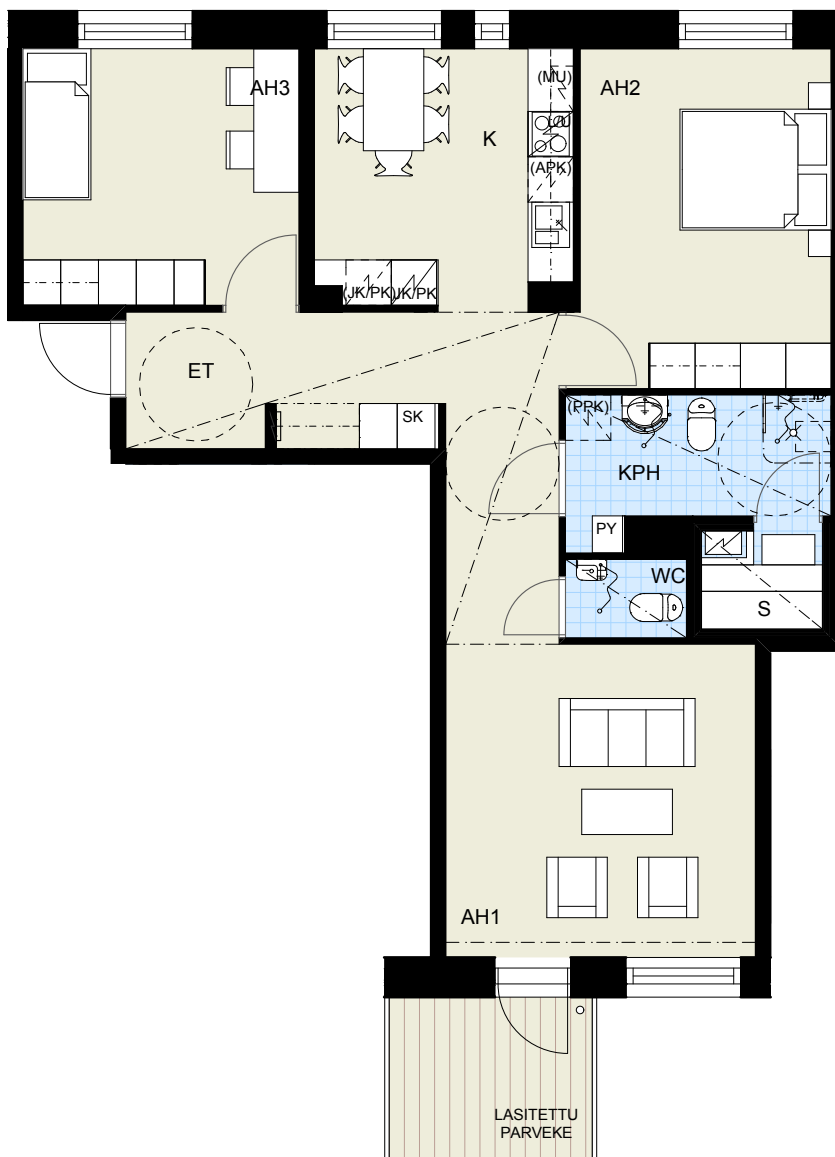




2h+kt+s
57,5 m²

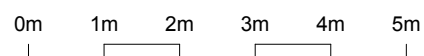
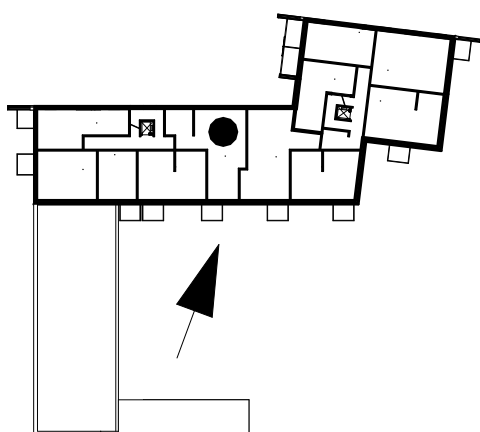
ASUNTO
B46 2.kerros





3h+k+s
82,5 m²

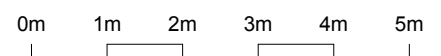
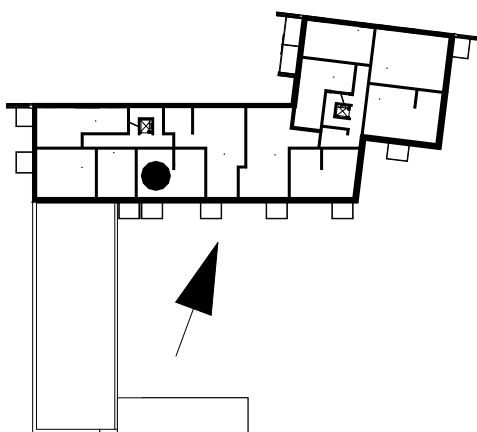
ASUNTO
B47 3.kerros

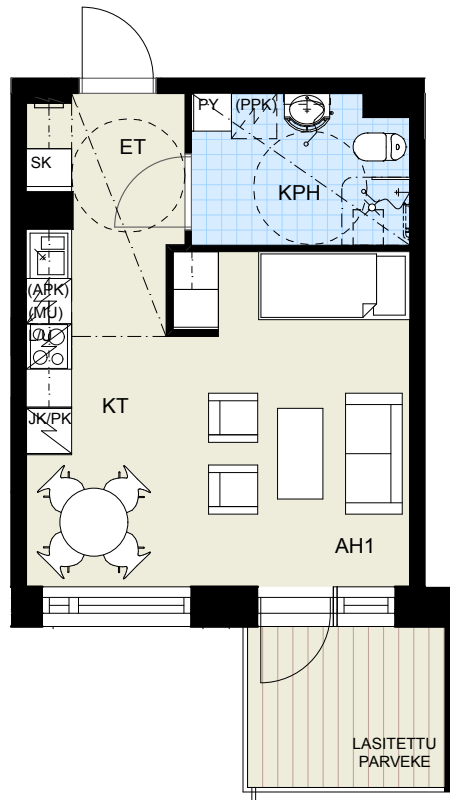




2h+kt+s
57,5 m²

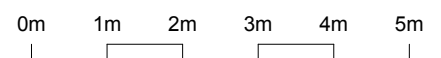
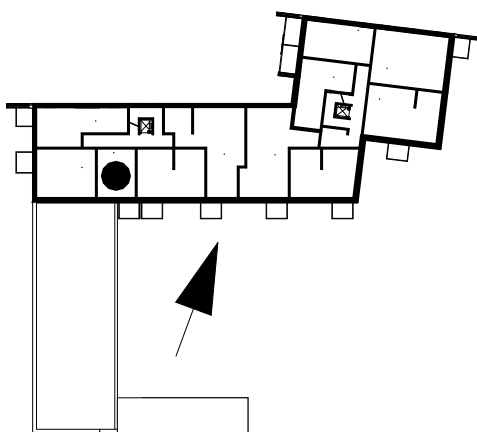
ASUNTO
B48 3.kerros

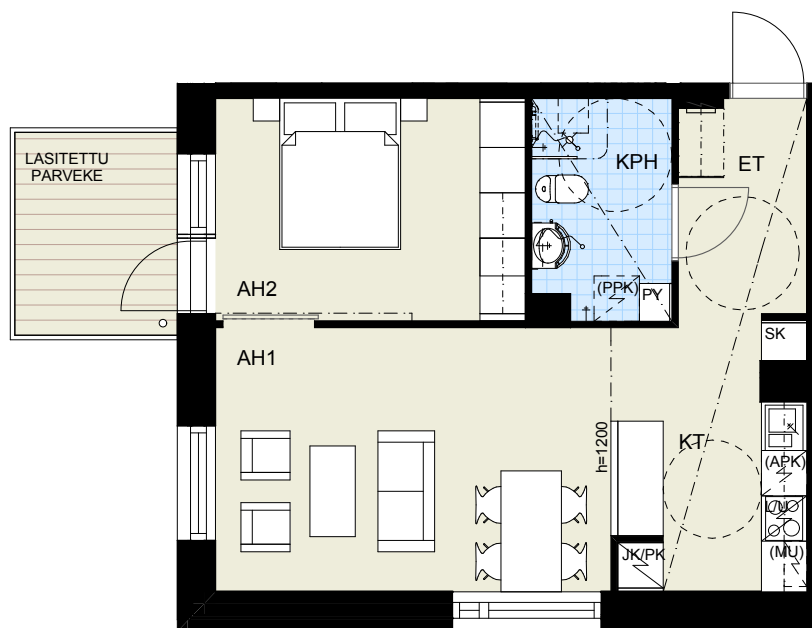




1h+kt
33,0 m²

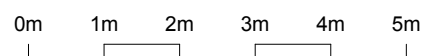
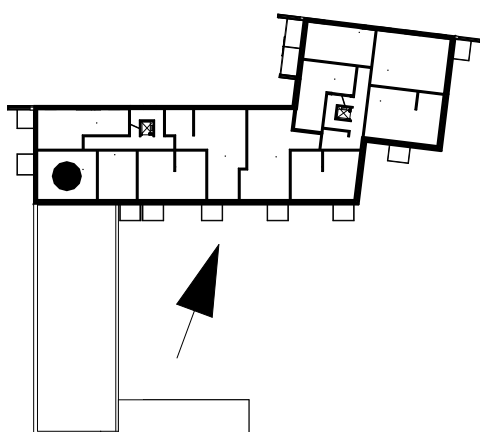
ASUNTO
B49 3.kerros

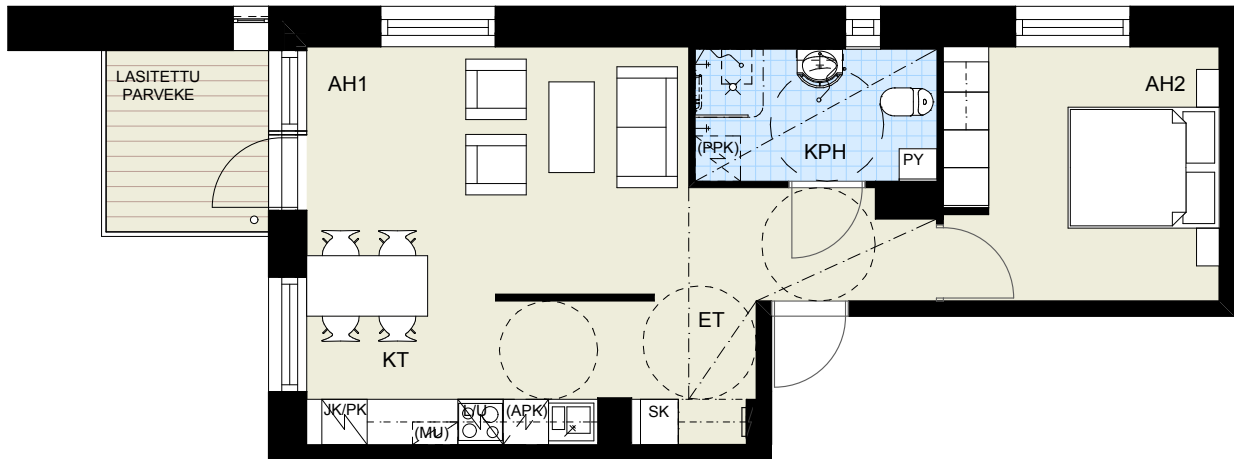




2h+kt
50,5 m²

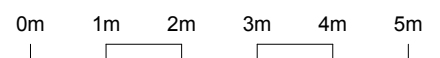
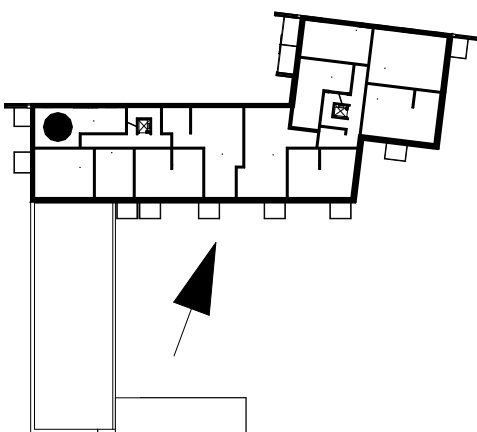
ASUNTO
B50 3.kerros

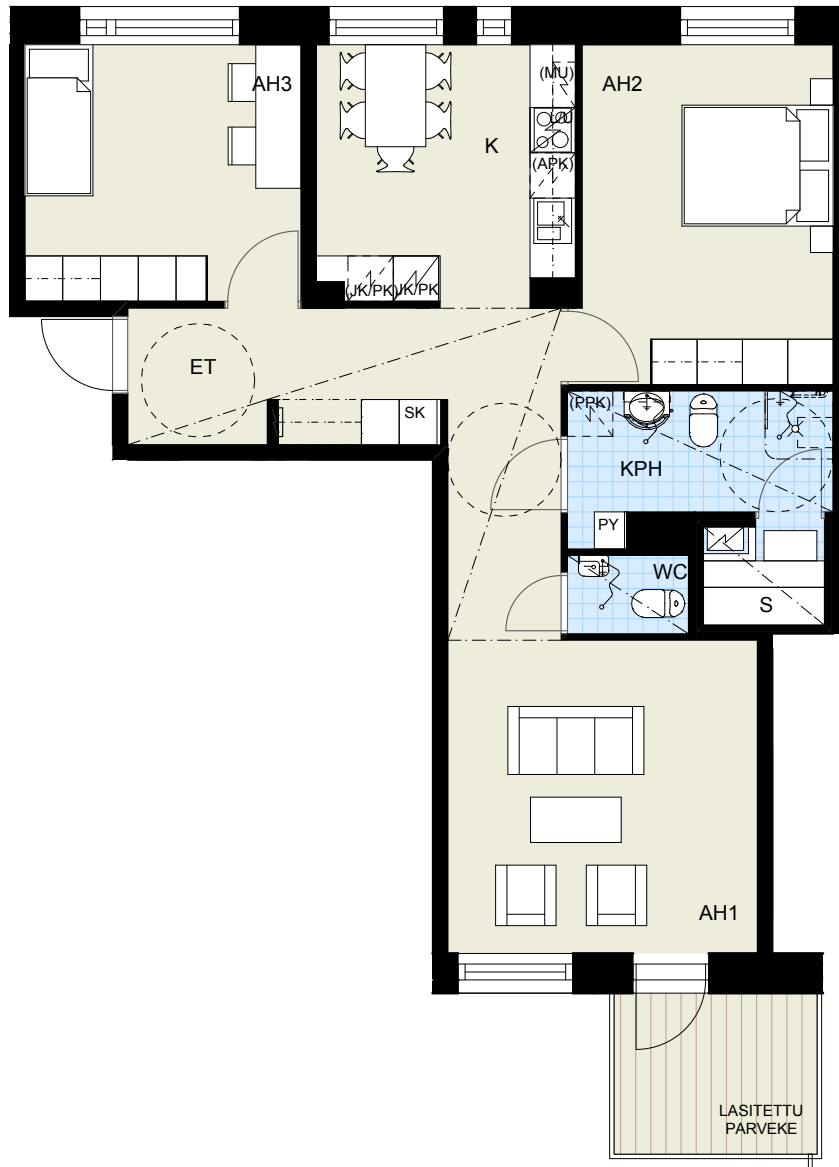




2h+kt
51,0 m²

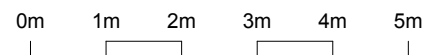
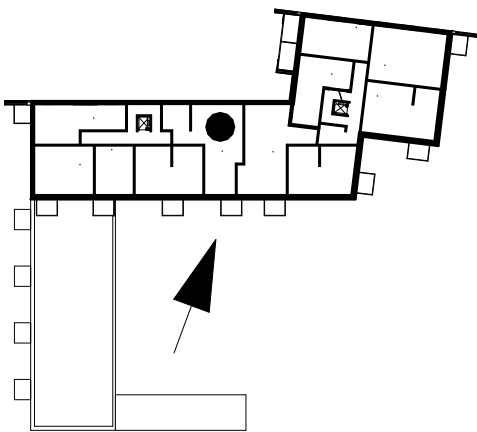
ASUNTO
B51 3.kerros

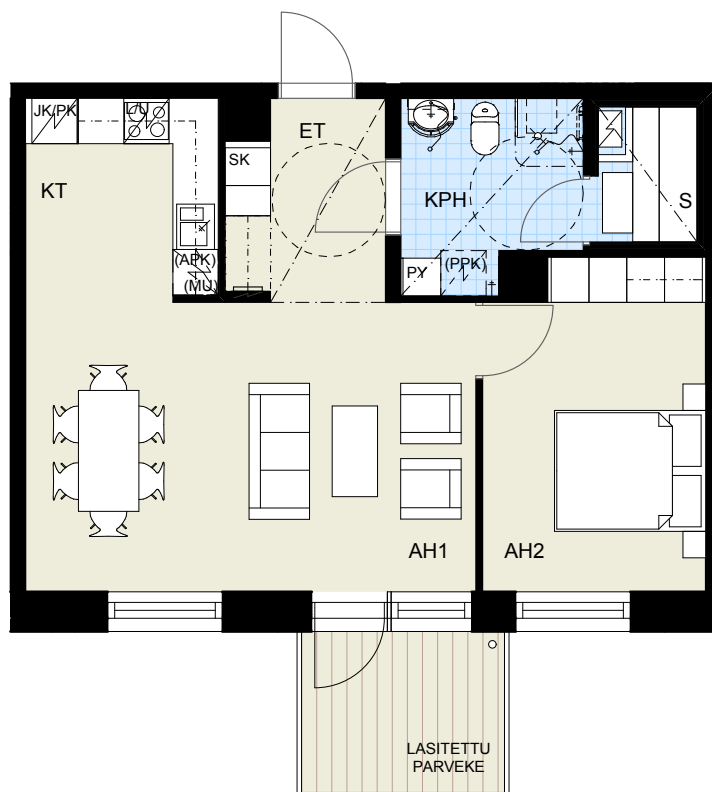




3h+k+s
82,5 m²

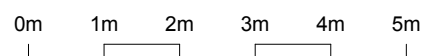
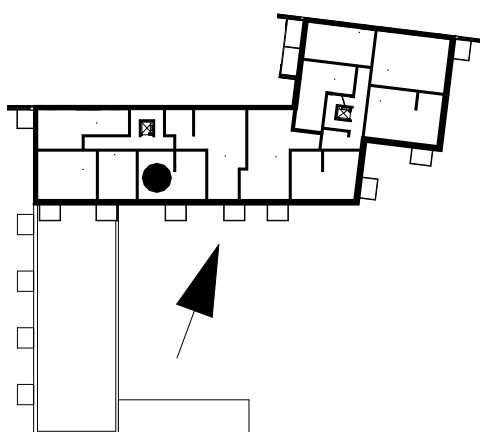
ASUNTO
B52 4.kerros

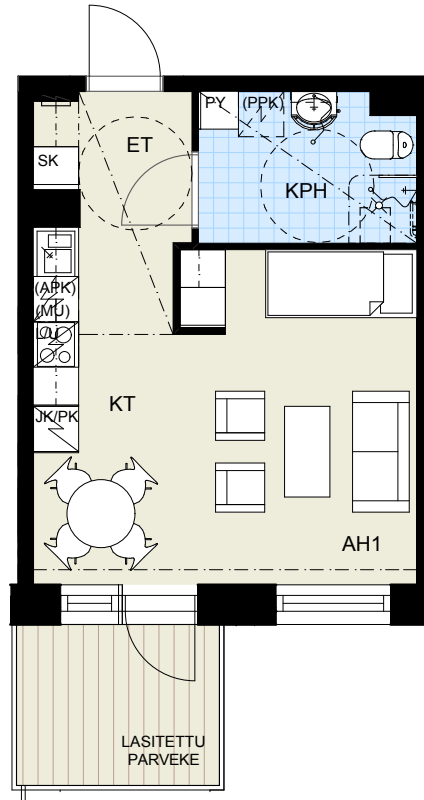




2h+kt+s
57,5 m²

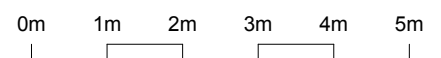
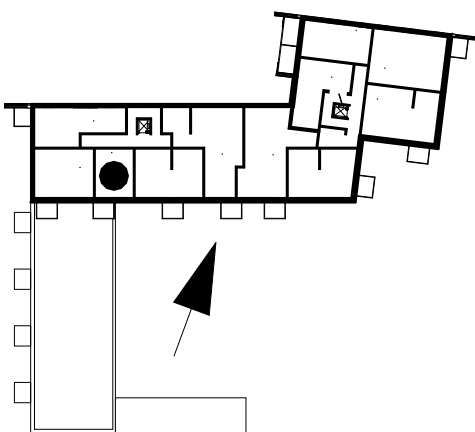
ASUNTO
B53 4.kerros

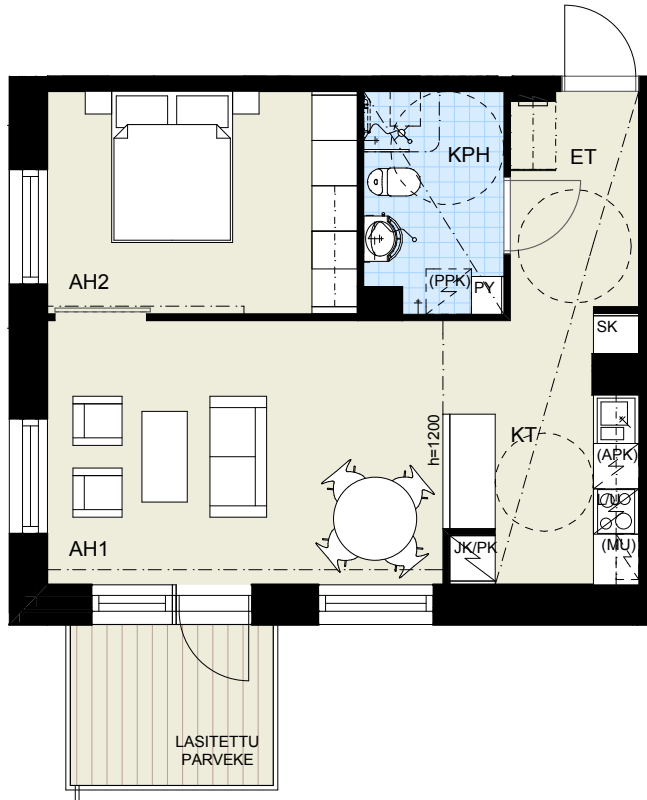




1h+kt
33,0 m²

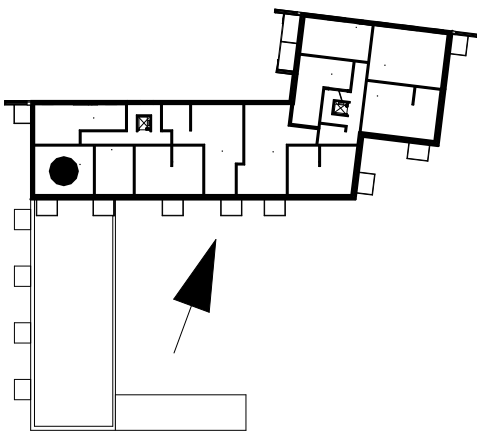
ASUNTO
B54 4.kerros

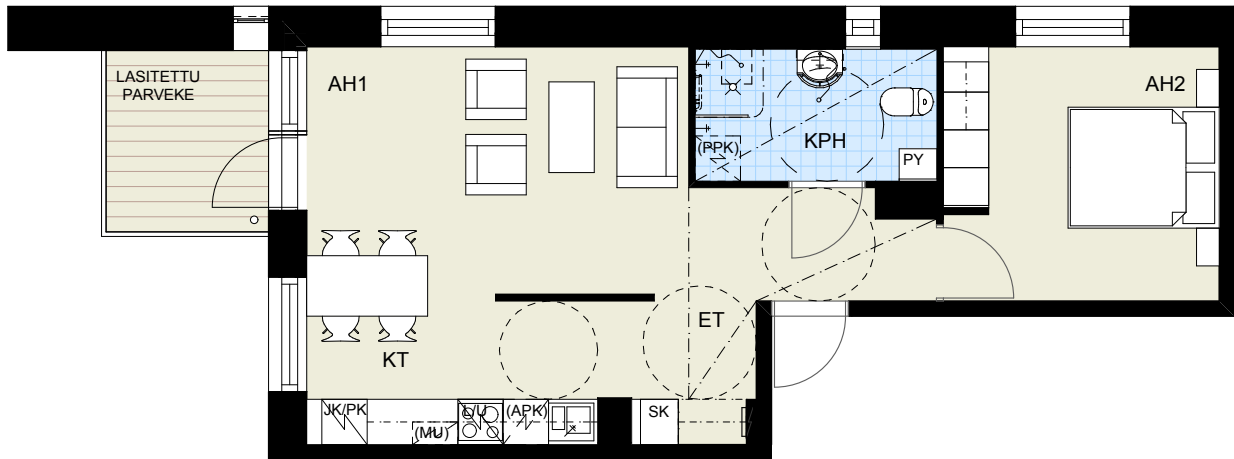




2h+kt
50,5 m²

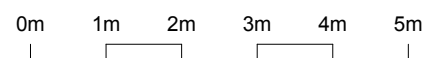
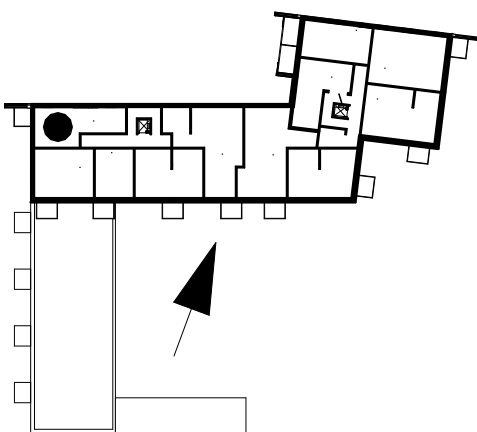
ASUNTO
B55 4.kerros





2h+kt
51,0 m²

ASUNTO
B56 4.kerros





Helsingin Asumisoikeus Oy

HASO

RAKENNUSTAPASELOSTE
HELSINGIN ASUMISOIKEUS OY PALOPOSTINPUISTO
Tapulikaupunki 40, kortteli 40122, tontti 2
Tapulikaupungintie 34, 00750 Helsinki

YLEISTÄ

Kohteen pääsuunnittelija on arkkitehti Kristiina Hannunkari, Arkkitehdit Hannunkari & Mäkipaja Oy

Tontti

Tontti rajautuu pohjoisessa Tapulikaupungintiehen, idässä tonttiin 40122/4 (Heka Tapulikaupungintie 32) sekä päiväkotitonttiin. Lännessä tontti rajautuu Palopostinpolkuun ja etelässä Palopostinpuistoon.

Tontti on asemakaavassa merkitty asuntolatyyppisten asuinrakennusten, ensisijaisesti vanhusten asuntojen korttelialueeseen.

Asunnot

Rakennuksen asuinkerrosluku vaihtelee kahdesta seitsemään.

Asuntojen lukumäärä on 56 kpl.

Asuntoon kuuluu huoneiston pohjapiirustuksen mukaan joko parveke tai terassi.

Osassa asuntoja on sauna.

Asuntoon kuuluu lämmin irtaimistovarasto joka sijaitsee joko taloyhtiön tiloissa tai naapuriyhtiön 40122/4 (Heka Suutarila Tapulikaupungintie 32) kellarikerroksessa, johon on maanalainen yhdyskäytävä rakennuksen kellaritasolta.

Yhteistilat

Asuntojen yhteistiloista talosauna, kerhotila, pesula ja kuivaustila sijaitsevat rakennuksen maantasokerroksessa. Niihin on sisäyhteys molemmista porrashuoneista

Ulkoiluvälinevarastoja on kaksi, joista rakennuksen sisällä olevaan lämpimään varastoon on käynti ulkoa sekä porrashuoneita yhdistävältä käytävältä. Toinen kylmä ulkoilugarasto sijaitsee rakennuksen etelän puoleisella piha-alueella.

Jätesäiliöt sijaitsevat autopaikotusalueen vieressä muurilla rajatussa tilassa.

Erillisessä yhteisjärjestelysopimuksessa on sovittu kerhotilan yhteiskäytöstä Haso Tuulaakipuiston (tontit 40120/3 ja 40123/4) kanssa. Irtaimistovarastojen ja autohallin autopaikkojen osalta on erillinen yhteisjärjestelysopimus Heka Suutarila Tapulikaupungintie 32 kanssa.

Liiketila

A-portaan maantasokerroksessa on liiketila.

Paikotus ja liikenne

Autopaikkoja on yht. 32, joista 11 kpl on sijoitettu tontille maantasoon ja 21 ap on sijoitettu tontin 40122/4 maanalaiseen autohalliin, johon on maanalainen yhdyskäytävä rakennuksen kellaritasolta.

Piha toteutetaan erillisen suunnitelman mukaan, jossa on huomioitu oleskelu, polkupyörien säilytys, mattojen tomutus ja pelastustie.

RAKENNUKSET

Rakennusrunko

Rakennus on tyypillinen betonielementtitalo, jonka kantava runko muodostuu betonielementeistä ja väli- ja yläpohjat ovat ontelo- ja kuorilaattoja.

Ulkoseinät

Julkisivut kadun puolella ovat pääosin puhtaaksimuurattua tiiltä, tiilimuurauksessa käytetään kolmea eri punaruskeaa sävyä. Torniosassa kerroksesta 5 ylöspäin julkisivut ovat valkoiseksi rapattua tiiltä. Pihan puolella julkisivut ovat pääosin valkoiseksi rapattuja.

Väliseinät

Huoneistojen väliset seinät ovat kantavia teräsbetonielementtejä. Muut väliseinät ovat kipsilevyverhoiltuja teräsrakenteisia. Pesuhuoneiden seinät ovat kivrakenteisia.

Ikkunat ja ovet

Asuntojen ikkunat sekä parvekkeiden ja terassien ikkunaovet ovat kolmilasisia ja puu-alumiinirakenteisia. Ikkunoiden ja ikkunaovien puuosat ovat maalattuja ja ulkopinta on polttomaalattua alumiinia. Asuntojen sisäänkäyntiovet ovat viilupintaisia puuvia. Huoneistojen sisäovet ovat tehdasmaalattuja laakaovia. Löylyhuoneissa on lasiovet.

PINTAMATERIAALIT

Kattopinnat

Asuntojen kattopinnat ovat tasoitettuja ja maalattuja betonirakenteisia. Piirustuksissa osoitetut katot tehdään alaslaskettuina kipsilevyrakenteina. Kipsilevyalakatot tasoitetaan ja maalataan. Pesuhuoneissa ja wc-tilassa on kuultokäsitelty kuusipaneelialakatto, saunassa tervaleppäpaneeli.

Seinäpinnat

Sisäseinät ovat pääosin maalattuja. Pesuhuoneen ja erillisten wc-tilojen seinät sekä keittiökaluksen välitila laatoitetaan keraamisella laatalla. Saunan seinät ovat tervaleppäpaneelia.

Lattipinnoitteet

Asuinhuoneiden, eteisten ja keittiöiden lattianpäällysteenä on laminaatti. Wc-tilojen, pesuhuoneiden ja saunojen lattiat laatoitetaan keraamisella laatalla.

KALUSTEET, VARUSTEET ja LAITTEET

Keittiö

Keittiökaluksien ovet ovat maalattua sileäpintaista suorareunaista mdf-levyä.

Keittiötasot ovat muovilaminaattipintaisia. Keittiön altaat ovat ruostumatonta terästä ja upotettu pöytätasoon.

Keittiöissä on 600 mm leveä keraaminen liesitaso, kalusteuuni sekä liesikupu.

Kaikissa asunnoissa on täyskorkea jää-pakastinkaappi, kolmioissa on lisäksi tilavaraus toiselle täyskorkealle kylmälaitteelle.

Asunnoissa on mikroaaltouunille tilavaraus ja tarvittavat liitännät.

Asunnoissa on tilavaraus 600 mm leveälle astianpesukoneelle, asunnoissa A4,10,16,22,26,30 on 450 mm leveä tilavaraus astianpesukoneelle. Tilavaraukseen on sijoitettu irrallinen laatikostokaappi, jossa on pyörät.

Hygienia- ja saunatilat

Pesutiloissa on allastaso alakaappeineen, suihkuseinäke sekä verhotanko suihkuverholle. Wc- ja pesutiloissa on peili-kaappi. Pesuhuoneessa on pyykkikaappi, liitännät pyykinpesukoneelle sekä tilavaraus kuivausrummulle pesukoneen päällä.

Saunan lauteet ovat tervaleppää.

Asuinhuoneet ja eteiset

Komerokalusteet ovat suorareunaisia melamiinipintaisia ovia. Osassa asuntoja on vaatehuone, joissa komerorungot, hyllyt ja korit kuten komeroissa.

TEKNISET JÄRJESTELMÄT

Ilmanvaihto

Asunnoissa on keskitetty tulo/poistoilmanvaihto lämmön talteenotolla lukuun ottamatta luhtikäytäväosan asuntoja B35-38, B43-46, joissa on huoneistokohtainen koneellinen tulo- ja poistoilmanvaihto.

Ilmanvaihtokoneet on varustettu lämmöntalteenotolla. Liiketilalla, pesulalla, kerhotilalla sekä saunaosastolla on kullakin oma ilmanvaihtolaitteensa.

Lämmitys sekä vesi- ja viemäriverkko

Yhtiö liitetään kunnalliseen vesi- ja viemäriverkkoon sekä kaukolämpöverkoston.

Asuinhuoneissa on levy patterit ja termostaattiset patteriventtiilit. Asuntojen pesuhuoneessa ja saunassa on vesikiertoinen lattialämmitys.

Lämmitysjärjestelmän vaakavedot on pääosin sijoitettu ensimmäisten kerrosten asuntojen kattojen koteloihin tai alaslaskuihin.

Kylpyhuoneiden vesijohdot ovat kromattuja putkia, jotka asennetaan rakenteiden pintaan.

Sähkö- ja telejärjestelmät

Sähköasennukset sisältävät suunnitelmien mukaisen määrän rasioita ja sähkölaitteita, antenni televisiolle sekä yleiskaapeloinnin tietoverkon rakentamista varten. Yhtiö liitetään laajakaistaverkkoon sekä kaapelitelevisioverkkoon. Asukas vastaa oman huoneistonsa osalta laajakaistaverkon avaamisesta. Asunnot varustetaan verkkovirtatoimisella palovaroittimella, jossa on patterivarmennus.

PARVEKKEET ja TERASSIT

Parvekkeet ovat betonirakenteisia.

Parvekkaiteet ovat pääosin metallirunkoisia lasikaiteita. Asuntojen B40, B49 parvekkeen toisessa sivussa on täyskorkea metallirunkoinen ja metalliverhottu pieliseinä.

Parvekkeet varustetaan avattavin parvekelasein.

Asuntojen A 3,4,9,10,15,16,21,22,25,26,29,30 parvekkaiteet ovat metallipinnakaiteita, jonka takana on täyskorkea avattava liukulasitus. Pinnakaiteeseen liittyy metallirakenteinen julkisivusäleikkö. Parvekkeiden välissä on täyskorkea metallirunkoinen ja metalliverhottu pieliseinä.

Parvekelasitus ei ole tiivis, vaan lasien väleissä on rakoja. Parvekkeille voi sataa vettä ja lunta lasituksesta huolimatta.

Maantasoasuntojen A1, A2 terasseilla on täyskorkeat liukulasit asunnon avoterassille. Maantasoasuntojen avoterassit on rajattu muusta pihasta betonimuurilla.

Parvekkeet ja terassit varustetaan puutrallein.

YHTEISTILAT JA VARASTOT

Yhteistilat sijaitsevat 1. kerroksessa: talosauna, kerhotila, pesula ja kuivaushuone sekä ulkoiluvälinevarastot.

Irtaimistovarastot sijaitsevat rakennuksen kellarikerroksessa sekä tontin 40122/4 (Heka Suutarila Tapulikaupungintie 32) kellarissa, johon on maanalainen yhdyskäytävä rakennuksen kellaritasolta.

Rakennuksen väestönsuojatila on tontin 40122/4 (Heka Suutarila Tapulikaupungintie 32) kellarissa.

PIHA-ALUEET

Taloyhtiön piha toteutetaan pihasuunnitelman mukaisesti istutuksineen ja varusteineen. Pihasuunnitelman korkomerkinnot ovat vastaanottoajankohdan korkoasemia, painaumuksia voi tulla vähäisessä määrin.

HUOMATUS!

Tämä on lyhennelmä varsinaisesta rakennustapaselostuksesta. Mikäli tässä rakennustapaselostuksessa esiintyvät tiedot ovat ristiriitaisia urakkasopimusasiakirjojen kanssa, noudatetaan urakkasopimuksen ja liitteenä olevien työselostusten ja piirustusten määräyksiä. Ostajan on tutustuttava lopullisiin myyntiasiakirjoihin asumisoikeussopimuksen allekirjoituksen yhteydessä.

Asuntoihin saatetaan joutua lisäämään suunnitelmien ja rakentamisen edetessä vähäisiä alaslaskuja ja koteloiteja LVIS-putkien ja johtojen takia.

Tiedot perustuvat 26.02.2015 tilanteeseen. Oikeus muutoksiin pidätetään.