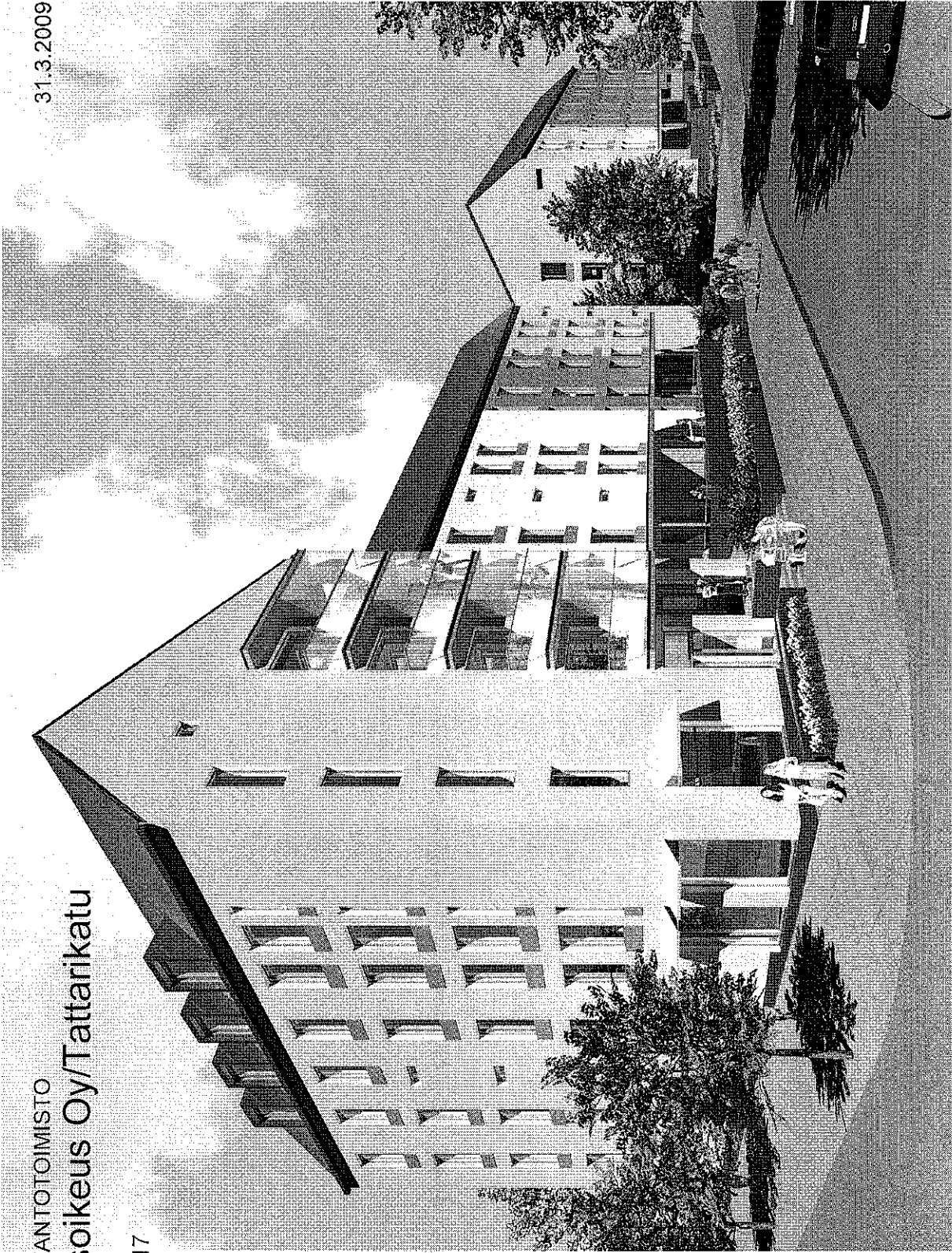


HELSINGIN ASUNTOTUOTANTOTOIMISTO

## Helsingin Asumisoikeus Oy/Tattarikatu

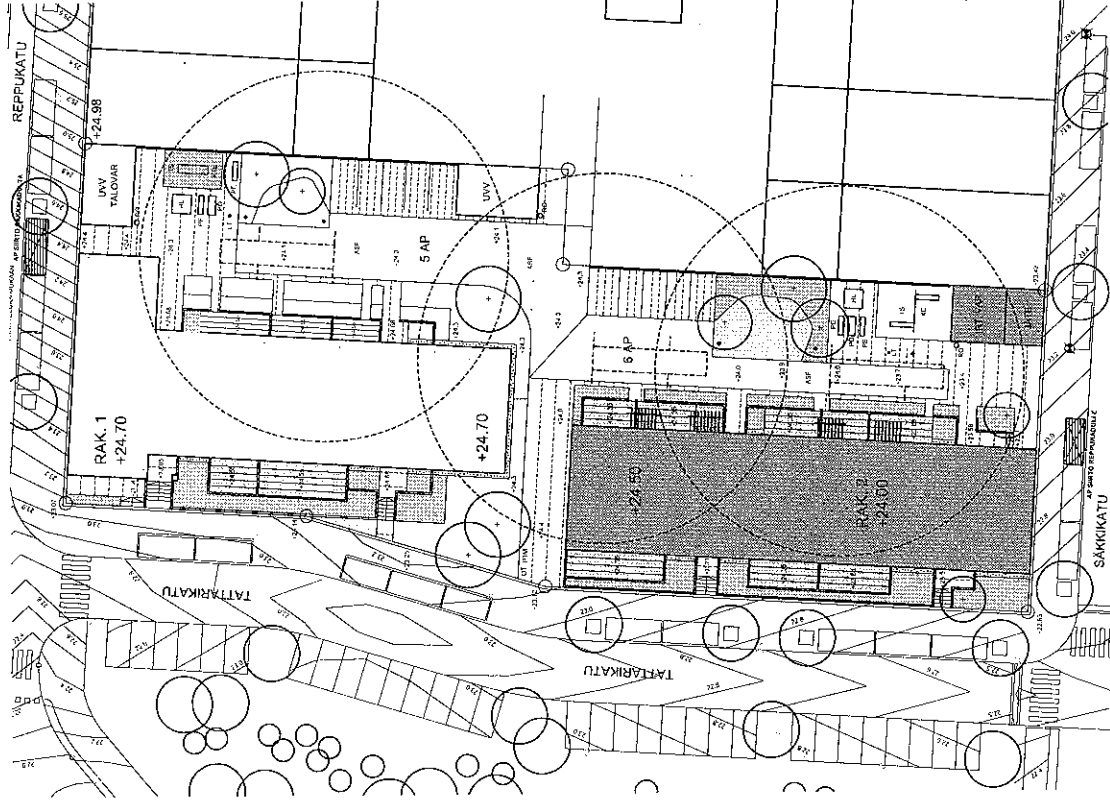
KORTTELI 41299/TONTTI 17  
REPPUKATU 1  
00770 HELSINKI

31.3.2009



TATTARIKADUN JA REPPUKADUN  
RISTEYS

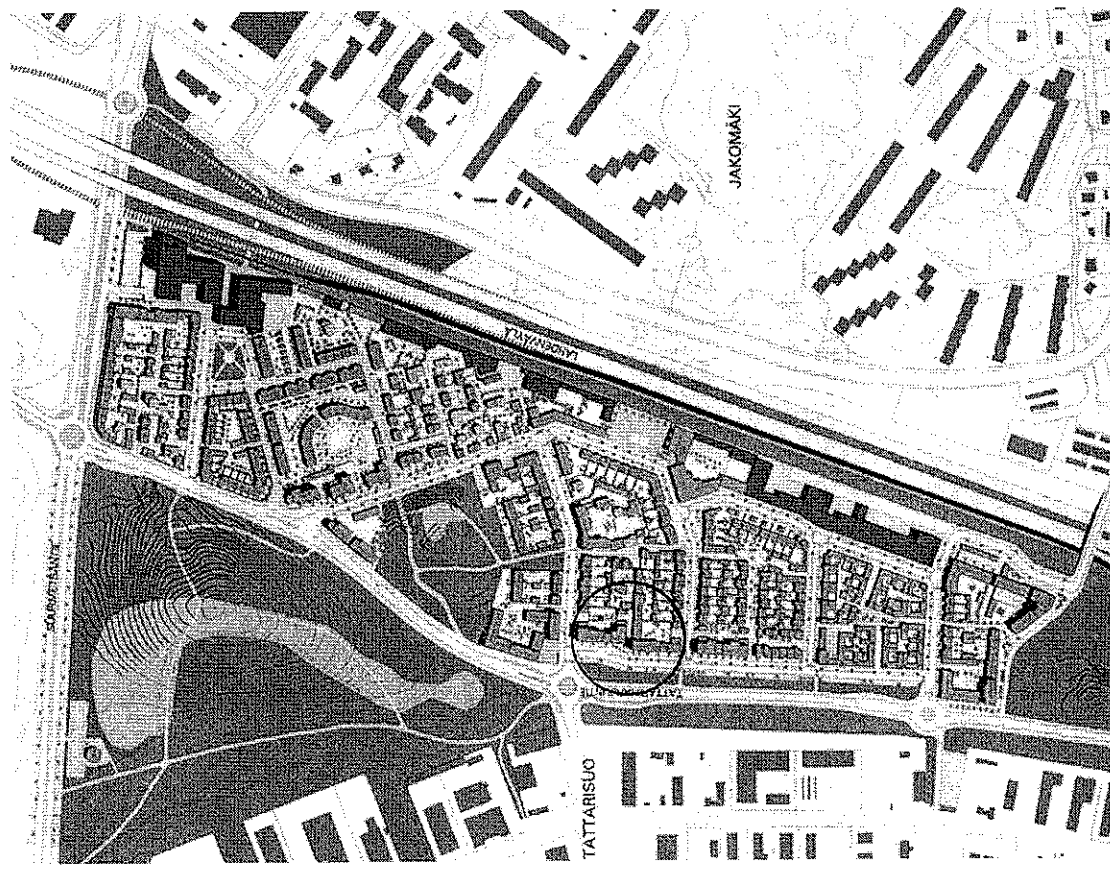
ARKKITEHTITOIMISTO  
Tietäjantie 4  
02130 ESPOO  
09-4355520  
info@arkkuriainen.fi  
JUKKA TURTIAINEN OY



HELSINGIN ASUNTOTUOTANTOTOIMISTO  
**Helsingin Asumisoikeus Oy/Tattarikatu**

KORTTELI 41299/TONTTI 17  
REPPUKATU 1  
00770 HELSINKI

31.3.2009



TONTIN SIJAINTI

ARKKITEHTITOIMISTO  
TIETÄJÄNTIE 4  
02130 ESPOO  
JUKKA TURTTAINEN OY [isto@arkkittainen.fi](mailto:isto@arkkittainen.fi)  
09-4355320

## ARKKITEHTITOIMISTO JUKKA TURTIAINEN OY

TIETÄJÄNTIE 4C, 02130 ESPOO, PUHELIN 09-4355320, FAX 09-43553210, e-mail etunimi.sukunimi@arkturtiainen.fi

HELSINGIN ASUMISOIKEUS OY / TATTARIKATU  
KORTTELI 41299, TONTTI 17

### ALUSTAVA HUONEISTOLUETTELO 31.03.2009

<b>PORRASHUONE A</b>			
Asunto	Tyyppi	Kerros	Pinta-ala
A1	3h+kk+s	1. krs	80,0
A2	4h+k+s	2. krs	98,0
A3	3h+k+s	2. krs	75,0
A4	4h+k+s	2. krs	100,0
A5	4h+k+s	3. krs	98,0
A6	3h+k+s	3. krs	74,5
A7	4h+k+s	3. krs	100,0
A8	4h+k+s	4. krs	98,0
A9	3h+k+s	4. krs	74,5
A10	4h+k+s	4. krs	100,0
A11	4h+k+s+parvi	4. krs	140,0 josta parvi 42,0m2
A12	3h+k+s+parvi	4. krs	114,0 josta parvi 40,0m2

<b>PORRASHUONE B</b>			
Asunto	Tyyppi	Kerros	Pinta-ala
B13	3h+k+s	1. krs	87,5
B14	2h+kk+s	1. krs	44,0
B15	3h+kk+s	1. krs	87,0
B16	2h+kk+s	2. krs	44,0
B17	2h+kk+s	2. krs	48,5
B18	4h+k+s	2. krs	98,0
B19	3h+kk+s	3. krs	87,0
B20	2h+kk+s	3. krs	44,0
B21	2h+kk+s	3. krs	48,5
B22	4h+k+s	3. krs	98,0
B23	3h+kk+s	4. krs	87,0
B24	2h+kk+s	4. krs	44,0
B25	2h+kk+s	4. krs	48,5
B26	4h+k+s	4. krs	98,0

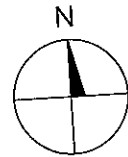
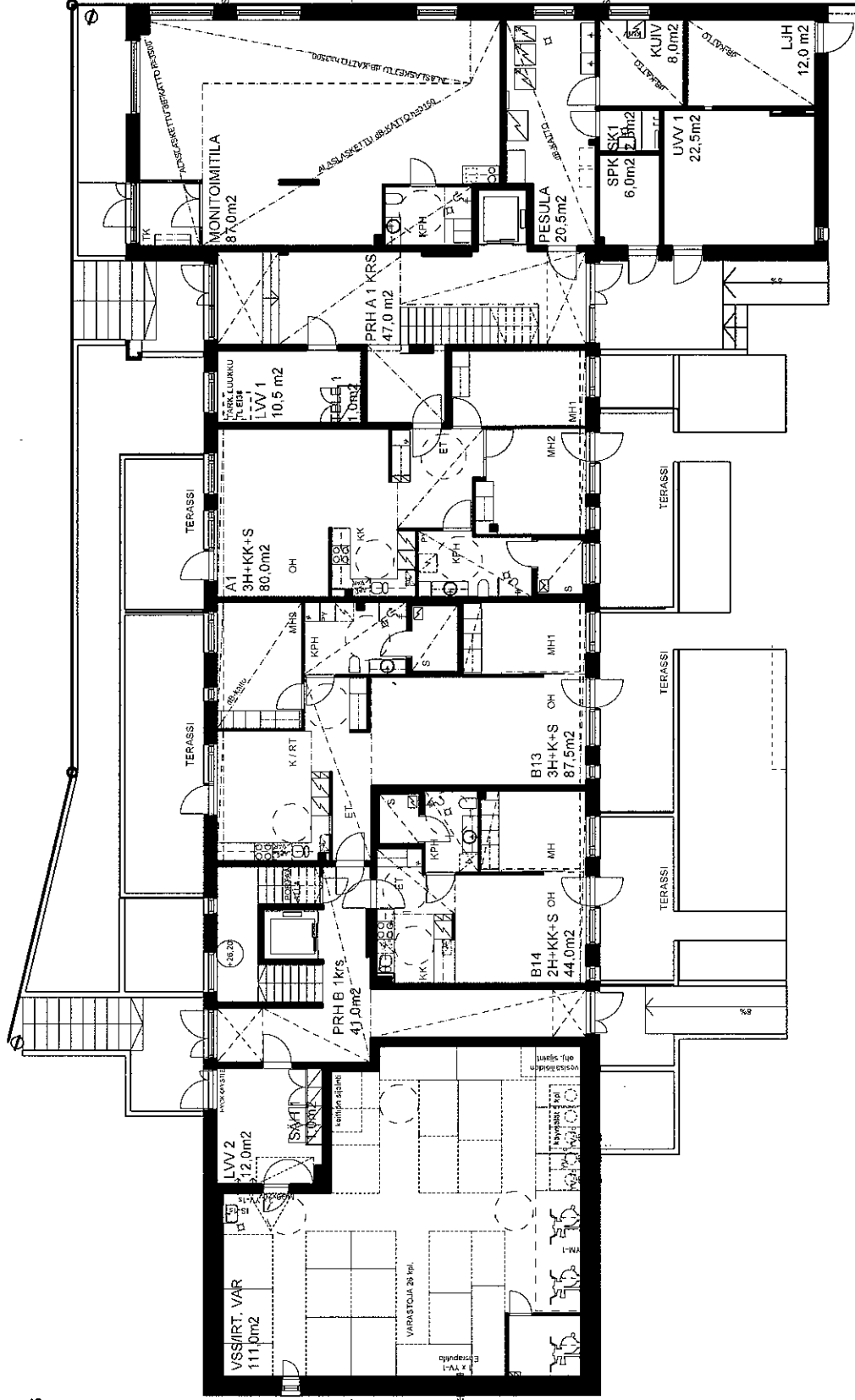
<b>PORRASHUONE C</b>			
Asunto	Tyyppi	Kerros	Pinta-ala
C27	3h+kk+s	1. krs	87,5
C28	2h+k+s	1. krs	51,0
C29	3h+k+s	1. krs	86,5
C30	3h+kk+s	2. krs	86,5
C31	2h+kk+s	2. krs	44,0
C32	2h+kk+s	2. krs	48,5
C33	4h+k+s	2. krs	98,0
C34	3h+kk+s	3. krs	86,5
C35	2h+kk+s	3. krs	44,0
C36	2h+kk+s	3. krs	48,5
C37	4h+k+s	3. krs	98,0
C38	3h+kk+s	4. krs	86,5
C39	2h+kk+s	4. krs	44,0
C40	2h+kk+s	4. krs	48,5
C41	4h+k+s	4. krs	98,0

<b>PORRASHUONE D</b>			
Asunto	Tyyppi	Kerros	Pinta-ala
D42	3h+kk+s	1. krs	75,5
D43	2h+kk+s	1. krs	60,0
D44	3h+kk+s	2. krs	75,5
D45	2h+kk+s	2. krs	59,5
D46	5h+k+s	2. krs	106,5
D47	3h+kk+s	3. krs	75,5
D48	2h+kk+s	3. krs	59,5
D49	5h+k+s	3. krs	106,5
D50	3h+kk+s	4. krs	75,5
D51	2h+kk+s	4. krs	59,5
D52	5h+k+s	4. krs	106,5

31.3.2009

HELSINGIN ASUNTOTUOTANTOTOIMISTO  
Helsingin Asumisoikeus Oy/Tattarikatu

TALO A  
1. kerros



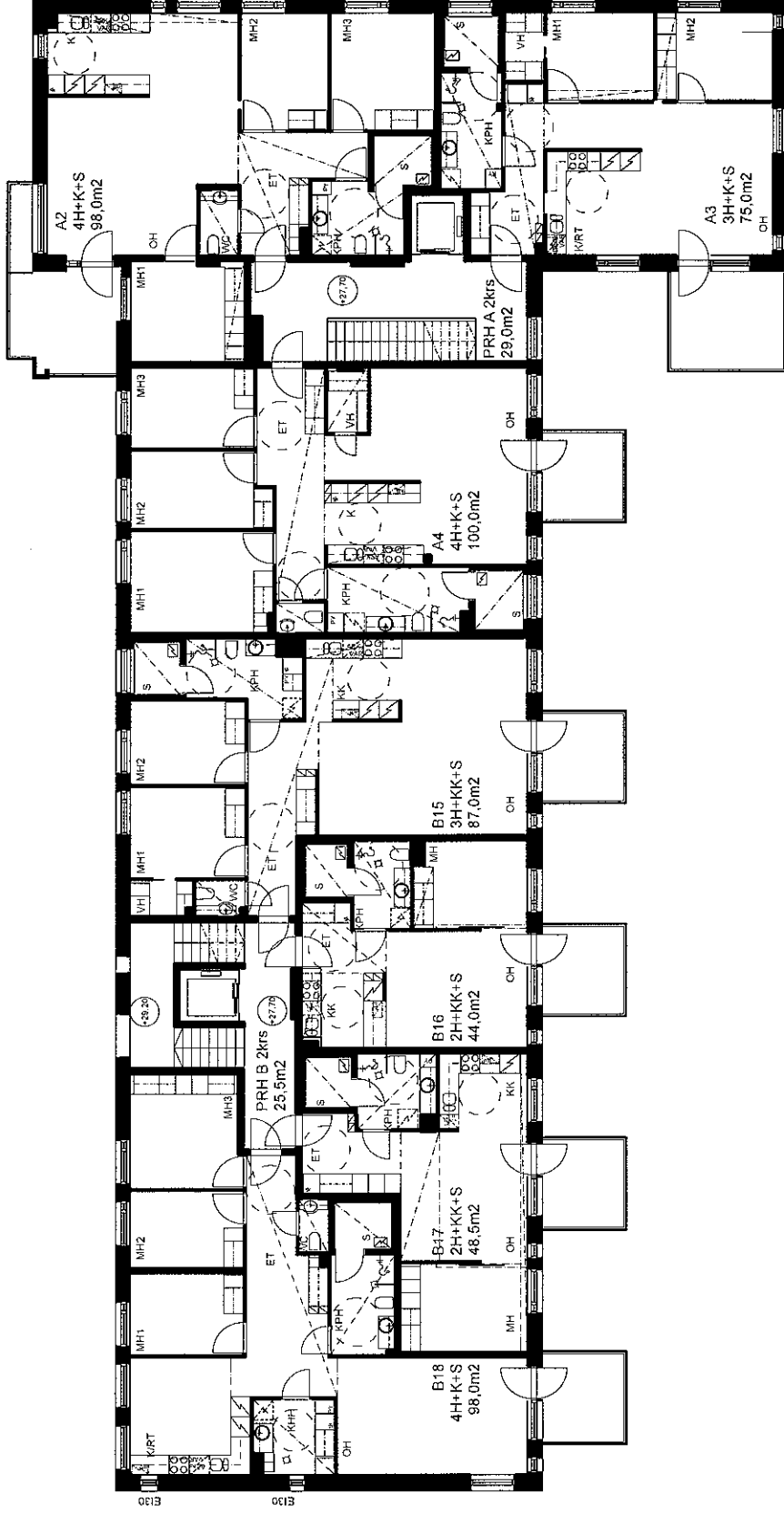
MITTAKAAVA 1cm = 2m, EI TARKKA

ARKKITEHTITOIMISTO  
TIETÄJÄNTIE 4  
02130 ESPOO  
09-435520  
isko@arkkitaiteinen.fi

31.3.2009

HELSINGIN ASUNTOTUOTANTOTOIMISTO  
Helsingin Asumisoikeus Oy/Tattarikatu

TALO A  
2. kerros



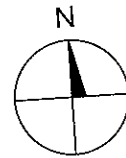
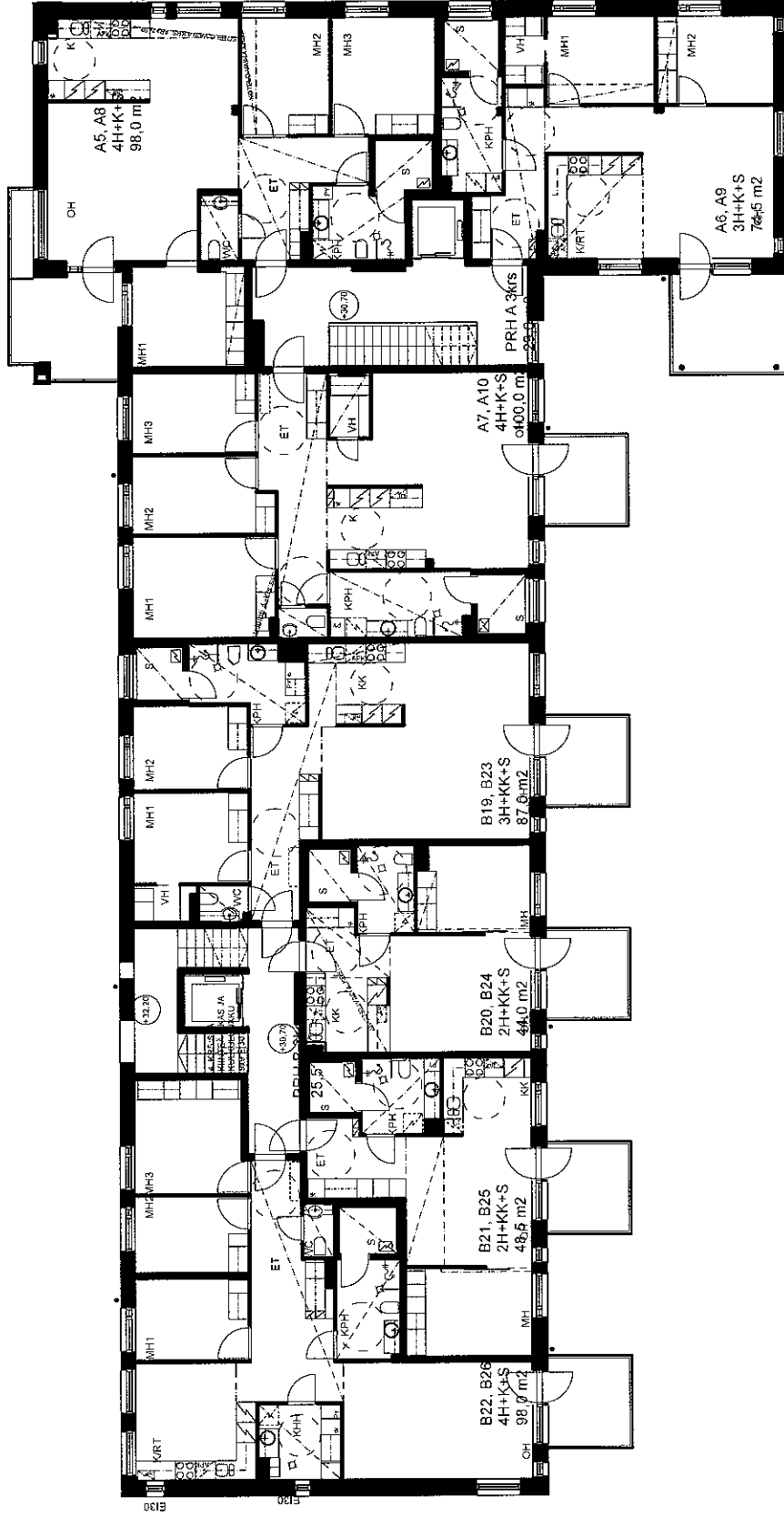
ARKKITEHTITOIMISTO  
TIETÄJÄNTIE 4  
02130 ESPOO  
09-4365920  
istc@arkkitalainen.fi

MITTAKAAVA 1cm = 2m, EI TARKKA

31.3.2009

HELSINGIN ASUNTOTUOTANTOTOIMISTO  
Helsingin Asumisoikeus Oy/Tattarikatu

TALO A  
3.-4. kerros



ARKKITEHTITOIMISTO  
TIETÄJÄNTIE 4  
02130 ESPOO  
09-4355320  
tsto@arkkuriainen.fi

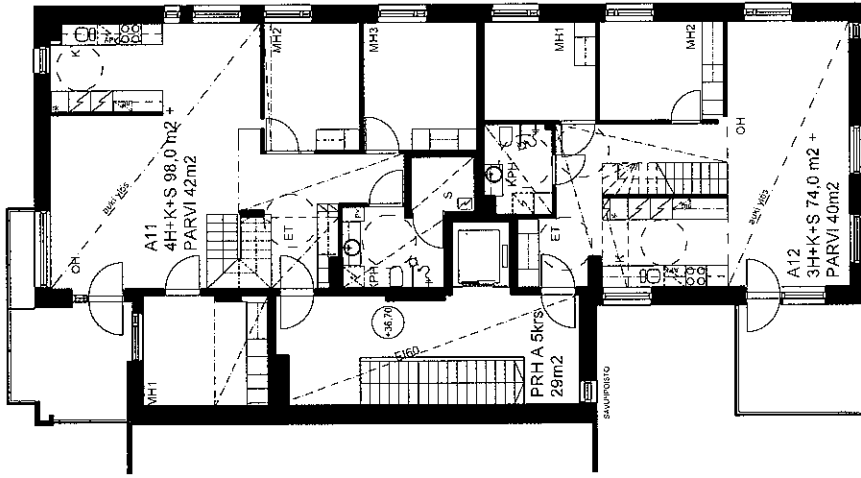
MITTAKAAVA 1cm = 2m, EI TARKKA



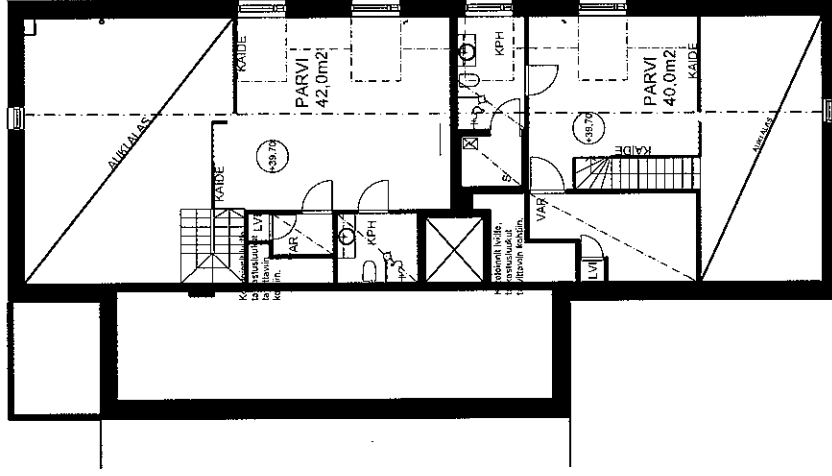
HELSINGIN ASUNTOTUOTANTOTOIMISTO  
Helsingin Asumisoikeus Oy/Tattarikatu

31.3.2009

TALO A  
5. kerros



TALO A  
6. kerros



ARKKITEHTITOIMISTO  
JUKKA TURTIAINEN OY

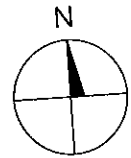
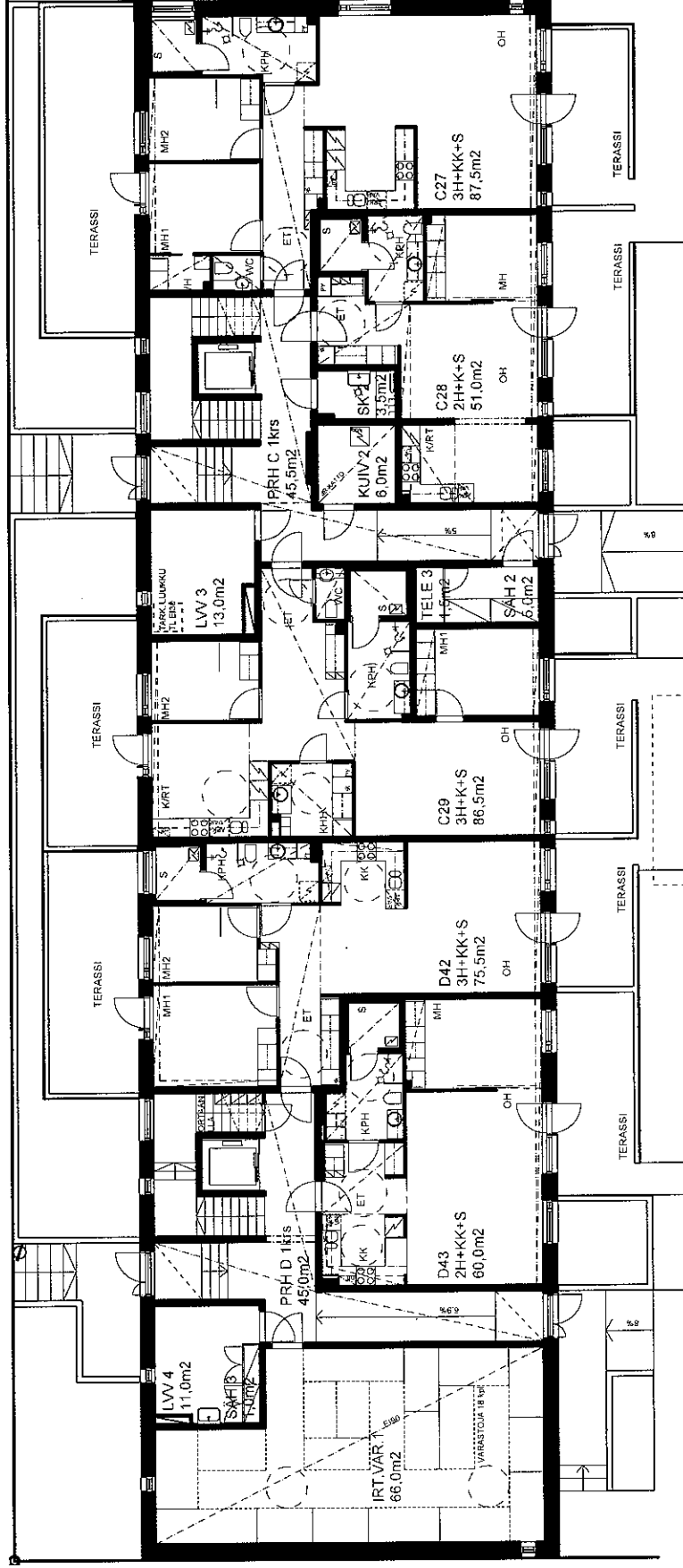
TIETÄJÄNTIE 4  
02130 ESPOO  
09-43555320  
tsto@arkkurtainen.fi

MITTAKAAVA 1cm = 2m, EI TARKKA

31.3.2009

HELSINGIN ASUNTOTUOTANTOTOIMISTO  
Helsingin Asumisoikeus Oy/Tattarikatu

TALO B  
1. kerros



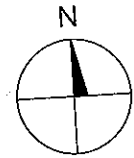
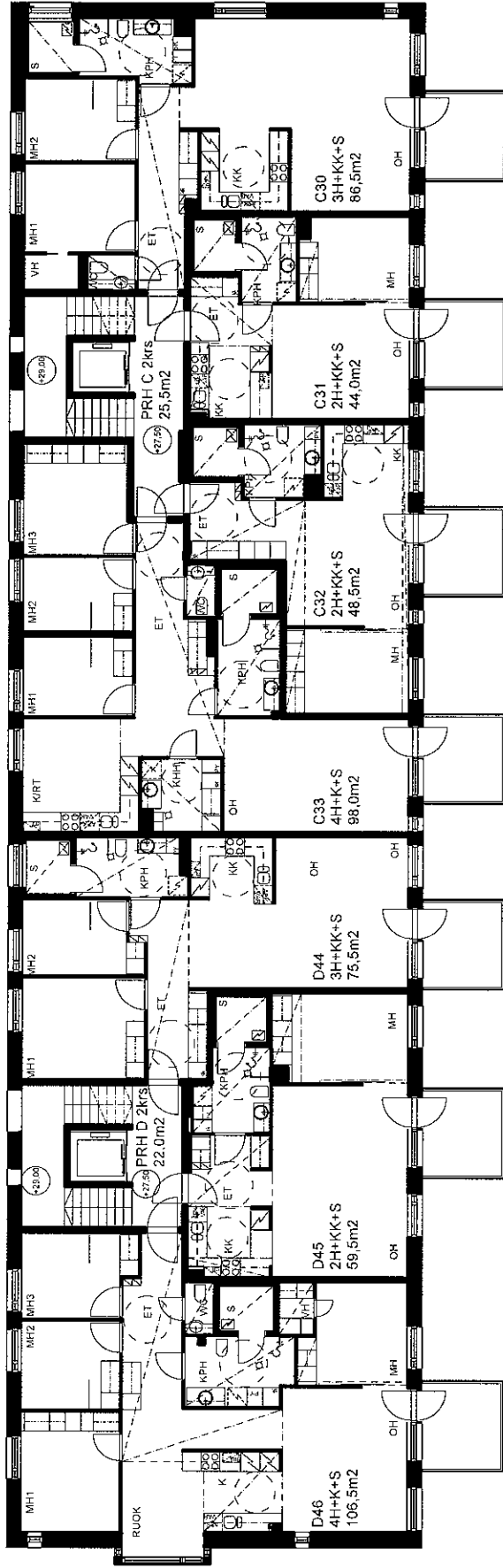
MITTAKAAVA 1cm = 2m, EI TARKKA

ARKKITEHTITOIMISTO  
TIETÄJÄNTIE 4  
02130 ESPOO  
09-4355320  
tsc@arkkitehtitoimisto.fi

31.3.2009

HELSINGIN ASUNTOTUOTANTOTOIMISTO  
Helsingin Asumisoikeus Oy/Tattarikatu

TALO B  
2. kerros



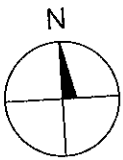
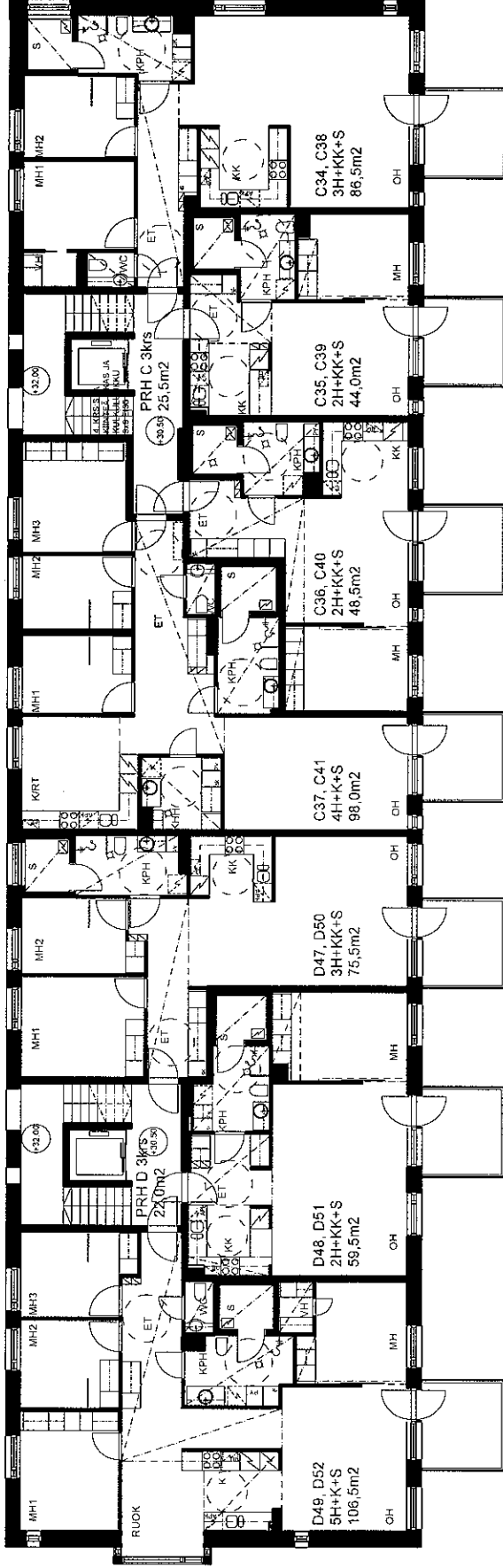
MITTAKAAVA 1cm = 2m, EI TARKKA

ARKKITEHTITOIMISTO  
TETÄJÄNTIE 4  
02130 ESPOO  
09-4555320  
info@arkkijurtaainen.fi  
JUKKA TURTAINEIN OY

31.3.2009

HELSINGIN ASUNTOTOITANTOIMISTO  
**Helsingin Asumisoikeus Oy/Tattarikatu**

TALO B  
3.-4. kerros



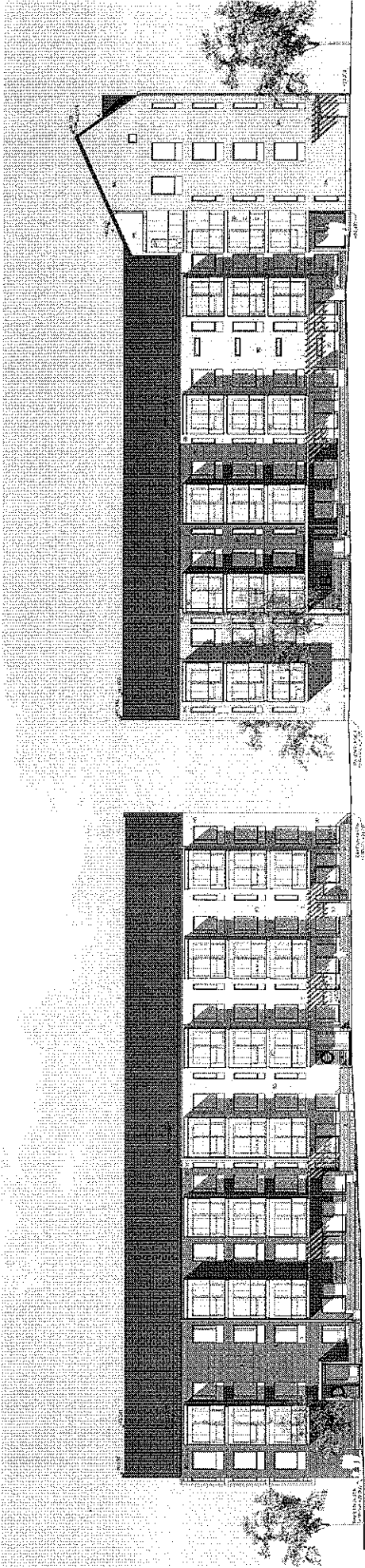
MITTAKAAVA 1cm = 2m, EI TARKKA

ARKKITEHTITOIMISTO  
TIETÄJÄNTIE 4  
02130 ESPOO  
09-4655520  
info@arkkivainen.fi  
**JUKKA TURTIAINEN OY**

HELSINGIN ASUNTOTUOTANTOIMISTO

Helsingin Asumisoikeus Oy/Tattarikatu

31.3.2009



JULKISIVU ITÄÄN



JULKISIVU LÄNTEEN

SÄKKIKATU

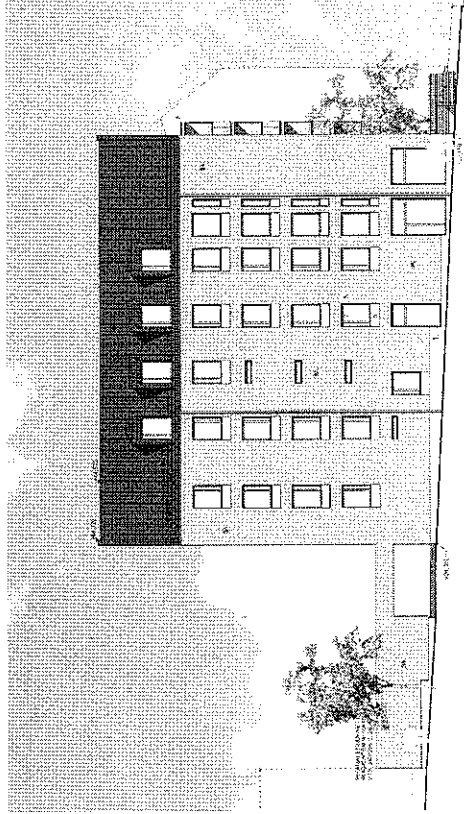
ARKKITEHTITOIMISTO  
TIETÄJÄNTIE 4  
02130 ESPOO  
09-4355320  
isto@arkkitalinen.fi

JUKKA TURTIAINEN OY

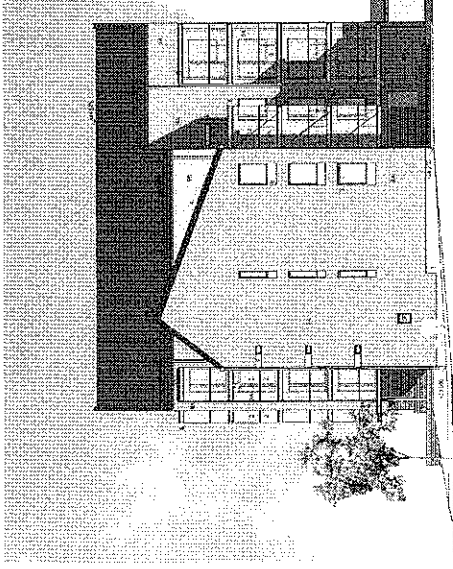
HELSINGIN ASUNTUOTANTOTOIMISTO

Helsingin Asumisoikeus Oy/Tattarikatu

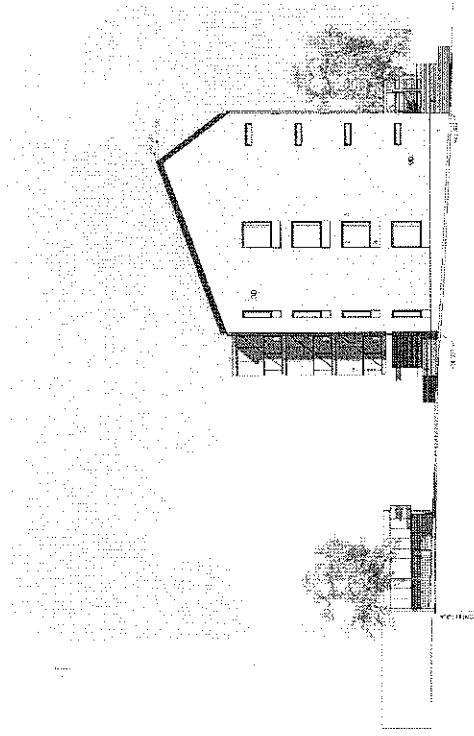
31.3.2009



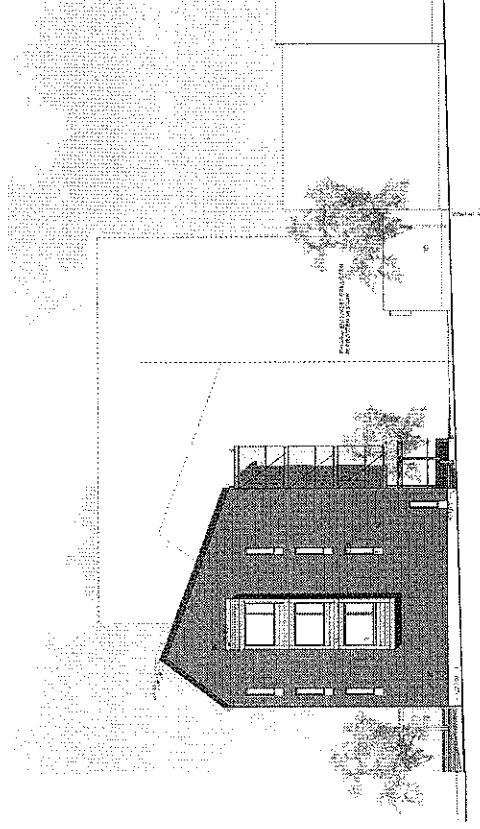
TALOA JULKISIVU POHJOISEEN



TALOA JULKISIVU ETELÄÄN



TALOB JULKISIVU POHJOISEEN



TALOB JULKISIVU ETELÄÄN

ARKKITEHTITOIMISTO  
TIETÄJÄNTIE 4  
02130 ESPOO  
09-4355320  
tsr@arkkuriainen.fi

JUKKA TURTIAINEN OY



HELSINGIN KAUPUNKI

Asuntotuotantotoimisto



Helsingin asumisoikeus  
Oy - Tattarikatu

1 (5)

29.05.2009

## RAKENNUSTAPASELOSTUS

**HELSINGIN ASUMISOIKEUS OY / TATTARIKATU**  
**SUURMETSÄ 41, Kortteli 41299, tontti 17,**  
**Tattarikatu 11, 00770 HELSINKI**

### YLEISTÄ

#### **Yleistä**

Kohteen pääsuunnittelija on arkkitehti Jukka Turtiainen, Arkkitehtitoimisto Jukka Turtiainen Oy:stä.

#### **Tontti**

Rakennuspaikka sijaitsee Alppikylässä, Suurmetsän kaupunginosassa korttelissa 41299, tontilla 17. Tontti rajautuu länsisivultaan Tattarikatuun, pohjoisessa Reppukatuun, idässä asuinrakennusten korttelialueeseen ja etelässä Säkkitatuun. Maanpinta tontilla viettää loivasti koillisesta lounaaseen.

#### **Asunnot**

Tontille rakennetaan kaksi asuinkerrostaloa sekä kolme yksikerroksista talousrakennusta. Asuinrakennukset ovat pääosin 4-kerroksisia, toisen rakennuksen päädyssä on 6-kerroksinen osa.

Asuntoja yhtiössä on yhteensä 52 kpl. Kaikilla ensimmäisessä kerroksessa sijaitsevilla asunnoilla on oma terassi, ylempien kerroksien asunnoilla puolestaan lasitettu parveke. Jokaiselle asunnolle kuuluu yhtiön hallinnassa olevassa tilassa sijaitseva irtaimistovarasto.

#### **Yhteistilat**

Yhtiön hallintaan jäävissä tiloissa sijaitsevat asukkaiden yhteistilat (pesula, kuivaushuone, ulkoiluväline-, irtaimisto- ja lastenvaunuvarastot).

#### **Paikoitus ja liikenne**

Kohteella on yhteensä 50 autopaikkaa. Näistä 11 kpl sijaitsee tontilla, joista osa on liikuntaesteisille soveltuvia. Loput 39 autopaikkaa ovat kadunvarsipaikkoja.

---

#### **Postiosoite**

PL 2000  
00099 HELSINGIN KAUPUNKI

#### **Käyntiosoite**

Junaitijankuja 3  
HELSINKI 52

#### **Puhelin**

+358 9 731 235

#### **Telefax**

+358 9 149 6232



29.05.2009

## RAKENNUKSET

### **Rakennusrunko**

Rakennusten kantavat seinärakenteet ovat teräsbetonielementtejä. Rakennukset perustetaan tiivistetyn murskekerroksen välityksellä maan varaan. Alapohjat ovat pääosin kantavia, tuuletettuja, eristettyjä betonirakenteita. Väestönsuojan alapohja on maanvarainen teräsbetonilaatta. Väli- ja yläpohjat ovat teräsbetonisia ontelolaattoja. Vesikaton materiaali on konesaumattu pelti.

### **Ulkoseinät**

Rakennusten julkisivut ovat ohutrapattua tiilimuurausta. Ulkoseinien sisäkuori on betonia.

### **Väliseinät**

Huoneistojen väliset seinät ovat kantavia teräsbetonielementtejä. Muut väliseinät ovat kipsilevyverhottuja teräsrakenteita. Pesuhuoneiden seinät ovat kivrakenteisia.

### **Ikkunat ja ovet**

Asuntojen ikkunat sekä parvekkeiden ja terassien ikkunaovet ovat kolmilasisia ja puu-alumiini-rakenteisia. Ikkunoiden ja ikkunaovien puuosat ovat maalattuja ja ulkopinta on polttomaalattua alumiinia.

Asuntojen porrastaso-ovet ovat viilupintaisia ja lakattuja. Sisäovet ovat tehdasmaalattuja laaka- tai lasiovia. Löylyhuoneissa on lasiovet.

## PINTAMATERIAALIT

### **Kattopinnat**

Asuntojen kattopinnat ovat tasoitettuja maalattuja ontelolaattoja. Piirustuksissa osoitetut katot tehdään alaslaskettuina kipsilevyrakenteina. Kipsilevyalakatot tasoitetaan ja maalataan. Pesuhuoneissa ja saunoissa on alakatto kuusipaneelia, erillis-wc:ssä maalattua kipsilevyä.

### **Seinäpinnoitteet**

Sisäseinät ovat pääosin maalattuja. Pesuhuoneen ja erillisten wc-tilojen seinät, keittiökäluksen välitila sekä kodinhoituhuoneen seinät laatoitetaan keraamisella laattalla. Saunan seinät ovat kuusipaneelia.

Kylpyhuoneissa ja wc-tiloissa on tehosteseinä erivärisellä laatoituksella. Päälaatta kiiltävä valkoinen, tehostelaatta vaakauritettu.

Kylpyhuone- ja wc-tiloille, kodinhoituhuoneille sekä keittiöille on vaihtoehtoina 4 eri väriyhdistelmää seinä- ja lattiapinnoitteista.

### **Lattiapinnoitteet**

Asuinhuoneiden, eteisten ja keittiöiden lattianpäällysteenä on lautaparketti. Wc-tilojen, pesuhuoneiden, saunojen ja kodinhoitotilojen lattiat laatoitetaan keraamisella laattalla.



29.05.2009

---

**KALUSTEET, VARUSTEET JA LAITTEET****Keittiöt**

Keittiökaluisten ovien vaihtoehdot ovat maalattu valkoinen mdf-levy sekä puujäljitelmlaminaatti. Kalusteovien vetimet ovat rst-reelinkivetimiä.

Työtasot ovat laminaattia, väri vaihtoehtoina tumma grafiitti ja wenge. Altaat ovat tasoon upotettuja huullettuja ruostumattomia teräsaltaita.

Keittiöissä on uunilla varustettu liesi. Sen yllä on kalusteeseen upotettava liesikupu. Keittiöissä on varaukset astianpesukoneelle, kaksioissa 45cm leveälle mallille, isommissa asunnoissa 60cm leveille. Keittiöissä on varaukset mikroaaltouunille. Kaikissa asunnoissa on jää-pakastekaappi, kolmioissa ja isommissa myös varaus toiselle kylmälaitteelle.

**Hygieniatilat**

Kylpyhuoneissa on peili led-valaisinlipalla, posliiniallas, laminaattitasoa ja kaapistoa kalustekaavioiden mukaisesti. Kalusteovet ovat valkoista laminaattia.

Erillisissä wc-tiloissa on pesuallas ja allaskaappi, peili ja led-valaisinlippa.

Kylpyhuoneessa tai kodinhoitohuoneessa on liitännät pyykinpesukoneelle sekä tila ja sähkörasia kuivausrummulle.

Kaikissa huoneistoissa on sauna.

**Kodinhoitohuoneet**

Erillisten kodinhoitohuoneiden kaappien ovet ovat valkoiseksi maalattua laminaattia ja peililiukuovia. Työtasot ovat laminaattia, allas tasoon upotettava.

**Asuinhuoneet ja eteiset**

Eteistiloissa on avotankokomerot, sekä asunnon koosta riippuen vaihteleva määrä hyllykomeroita, osassa huoneistoja siivouskomero. Asuinhuoneiden komeroiden ovet ovat maalattua mdf-levyä. Vaatehuoneissa on säädettävät hyllyköt.



HELSINGIN KAUPUNKI

Asuntotuotantotoimisto



Helsingin asumisoikeus  
Oy - Tattarikatu

4 (5)

29.05.2009

## **TEKNISET JÄRJESTELMÄT**

### **Ilmanvaihto**

Asunnoissa on keskitetty koneellinen lämmöntalteenotolla varustettu ilmanvaihto. Parviasunnoissa on huoneistokohtainen LTO-kone. Ilmanvaihtoa voi säätää keittiöiden liesikuvussa sijaitsevalla tehostuskytkimellä.

Muilla tiloilla on omat ilmanvaihtolaitteensa.

### **Lämmitys sekä vesi- ja viemäriverkko**

Yhtiö liitetään kunnalliseen vesi- ja viemäriverkkoon sekä kaukolämpöverkoston. Asuinhuoneistoissa on patterilämmitys, kylpy-, löyly- ja kodinhoituhuoneissa on vesikiertoinen lattialämmitys.

Lämmitysjärjestelmän vaakavedot on sijoitettu ensimmäisten kerrosten alaslaskuihin.

Kylpyhuoneiden vesijohdot ovat kromattuja putkia, jotka asennetaan rakenteiden pintaan.

### **Telejärjestelmä**

Sähköasennukset sisältävät suunnitelmien mukaisen määrän rasioita sähkölaitteita, radiota ja televisiota varten sekä yleiskaapeloinnin puhelin- ja tietoverkon rakentamista varten.

### **PARVEKKEET JA TERASSIT**

Parvekkeet ovat betonirakenteisia, parvekkeiden kaiteet metalli/lasijärjestelmiä. Parvekkeet ovat lasitettuja, niissä ei ole puutasoa. Parvekelasitus ei ole tiivis, vaan lasien väleissä on rakoja tuuletuksen vuoksi. Parvekkeille sataa vettä ja lunta lasituksesta huolimatta.

Maantasokerroksen huoneistojen terassit on korotettu yhteispihaa korkeammalle ja rajattu tukimuurilla ja kaiteella. Terassien lattiaritilät ovat painekyllästettyä kestopuuta. Terasseja ei suunnitella lasitettaviksi. Naapuriterassien välillä on puurakenteinen säleaita.

### **YHTEISTILAT JA VARASTOT**

Kaikki yhteistilat ja varastot ovat maantasokerroksessa. Pesula, kuivaushuone ja asukkaiden yhteiskäyttöön tarkoitettu monitoimitila sijaitsevat A-portaassa.

Väestönsuojaan, joka sijaitsee B-portaassa, on sijoitettu osa asuntokohtaisista lämpimistä irtaimistovarastoista. Irtaimistovarastoja on lisäksi D-portaassa ja talousrakennuksessa pihalla, ne ovat myös lämmintä tilaa. Ulkoiluväline- ja lastenvaunuvarastot sijaitsevat eri porrashuoneiden yhteydessä sekä kylmissä talousrakennuksissa pihalla. Jätehuone sekä taloyhtiön varasto sijaitsevat myös talousrakennuksissa.

### **PIHA-ALUEET**

Taloyhtiön piha toteutetaan pihasuunnitelman mukaisesti istutuksineen ja varusteineen.

---

#### **Postiosoite**

PL 2000  
00099 HELSINGIN KAUPUNKI

#### **Käyntiosoite**

Junailijankuja 3  
HELSINKI 52


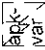

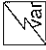



#### **Puhelin**

+358 9 731 235

#### **Telefax**

+358 9 149 6232

MERKKIEN SELITYKSET

	Liesi	OH	Olohuone
	Astianpesukonevaraus	MH	Makuuhuone
	Jääkaappi / pakastin	ET	Eteinen
	Jääkaappi / pakastin tilavaraus	K	Keittiö
	Mikroaaltouunin tilavaraus	KK	Keittokomero
	Pesukoneen ja kuivausrummun tilavaraus	KPH	Kylpyhuone
sk	Siivouskomero	S	Sauna
py	Pyykkikomero	KHH	Kodinhoituhuone
	Pyörätuolin kääntymisen vaatima tila	VH	Vaatehuone

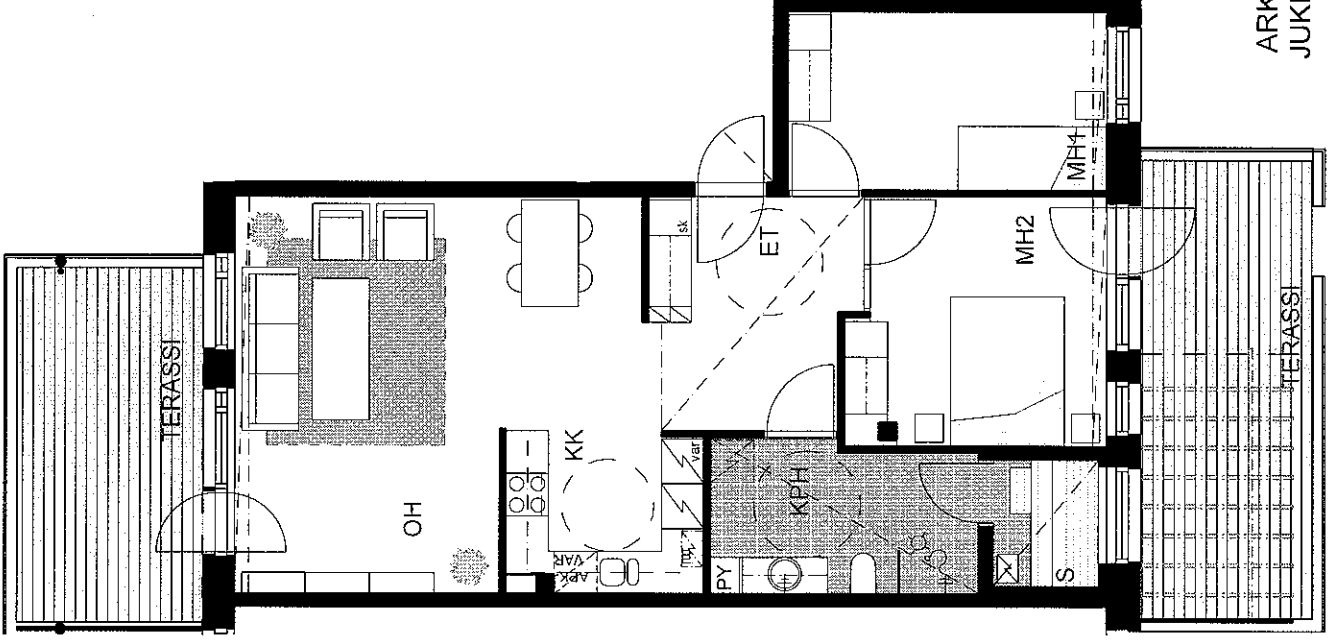
HELSINGIN ASUNTOTUOTANTOTOIMISTO

# Helsingin Asumisoikeus Oy/Tattarikatu

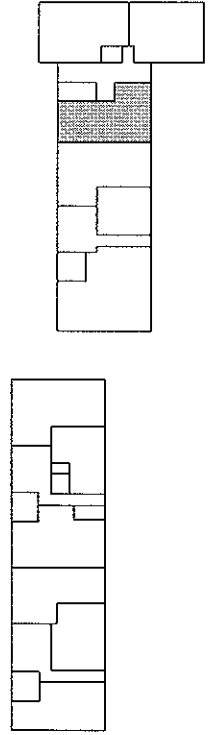
A1

3H+KK+S 80,0 m<sup>2</sup>

1. kerros



MITTAKAAVA 1cm = 1m, EI TARKKA



31.3.2009

ARKKITEHTITOIMISTO  
JUKKA TURTTAINEN OY

TIETÄJÄNTIE 4  
02130 ESPOO  
09-4355520  
isto@arkkittainen.fi

HELSINGIN ASUNTOTUOTANTOTOIMISTO

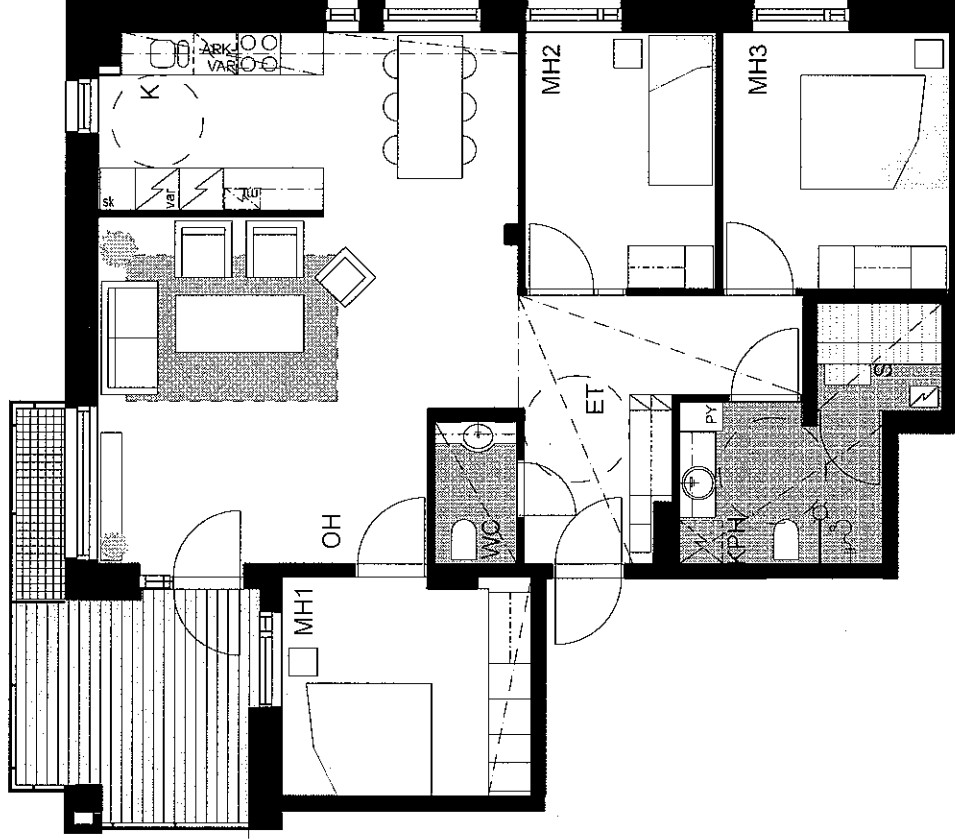
# Helsingin Asumisoikeus Oy/Tattarikatu

31.3.2009

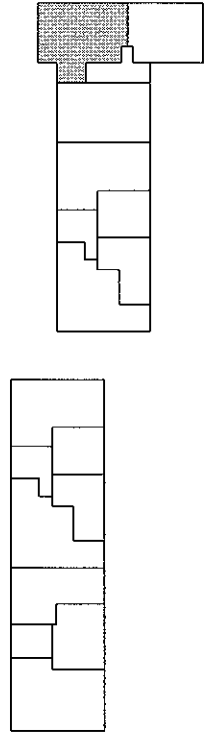
A2  
4H+K+S 98,0 m<sup>2</sup>  
2. kerros

A5  
4H+K+S 98,0 m<sup>2</sup>  
3. kerros

A8  
4H+K+S 98,0 m<sup>2</sup>  
4. kerros



MITTAKAAVA 1cm = 1m, EI TARKKA



ARKKITEHTITOIMISTO  
TIETÄJÄNTIE 4  
02130 ESPOO  
09-4355320  
isto@arkkitalainen.fi  
JUKKA TURTIAINEN OY

HELSINGIN ASUNTOTUOTANTOTOIMISTO

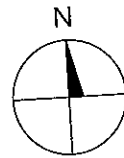
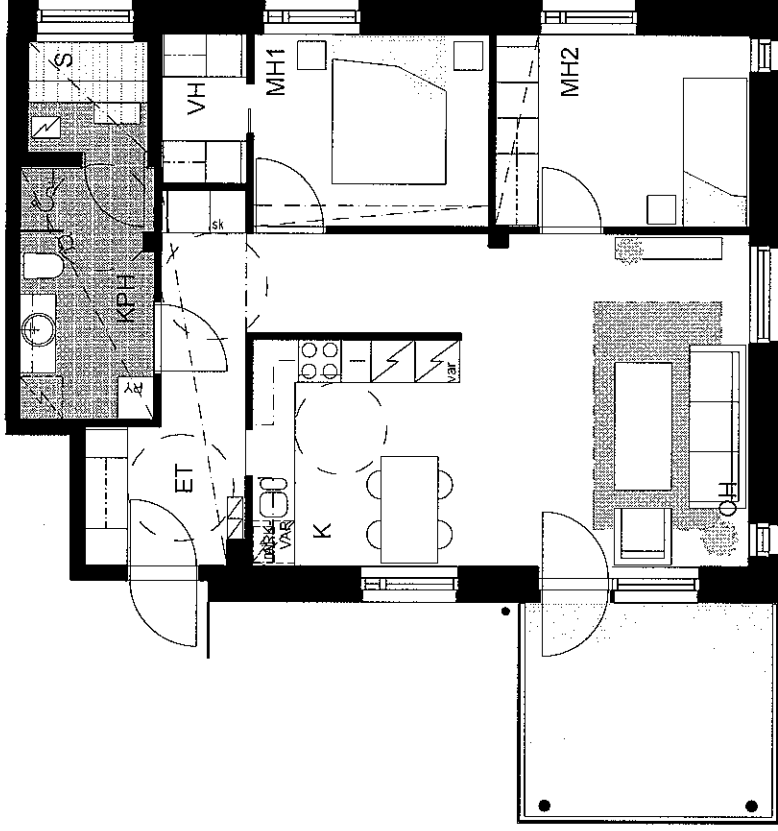
# Helsingin Asumisoikeus Oy/Tattarikatu

31.3.2009

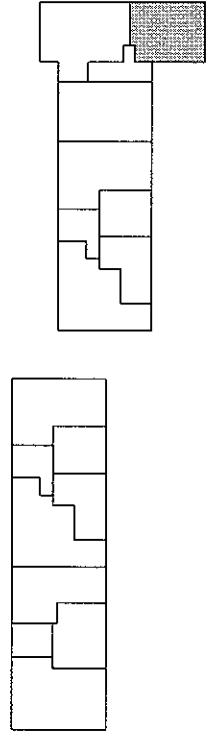
A3

3H+K+S 75,0 m<sup>2</sup>

2. kerros



MITTAKAAVA 1cm = 1m, EI TARKKA



ARKKITEHTITOIMISTO  
TIETÄJÄNTIE 4  
02100 ESPOO  
09-43655320  
isto@arkkitaiteinen.fi

JUKKA TURTIAINEN OY

HELSINGIN ASUNTOTUOTANTOTOIMISTO

# Helsingin Asumisoikeus Oy/Tattarikatu

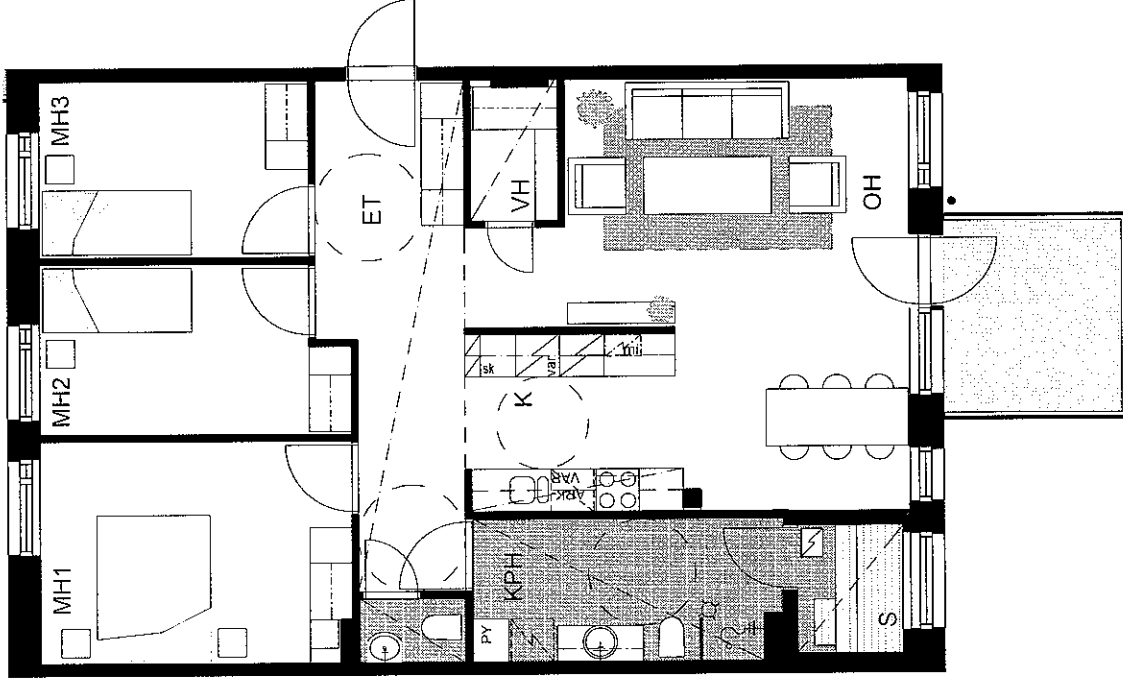
A4  
4H+K+S 100,0 m<sup>2</sup>  
2. kerros

A7

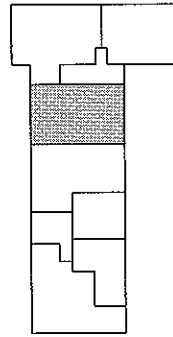
4H+K+S 100,0 m<sup>2</sup>  
3. kerros

A10  
4H+K+S 100,0 m<sup>2</sup>  
4. kerros

31.3.2009



MITTAKAAVA 1cm = 1m, EI TARKKA



ARKKITEHTITOIMISTO  
TIETÄJÄNTIE 4  
02130 ESPOO  
09-4355320  
ist@arkkurlainen.fi

JUKKA TURTIAINEN OY

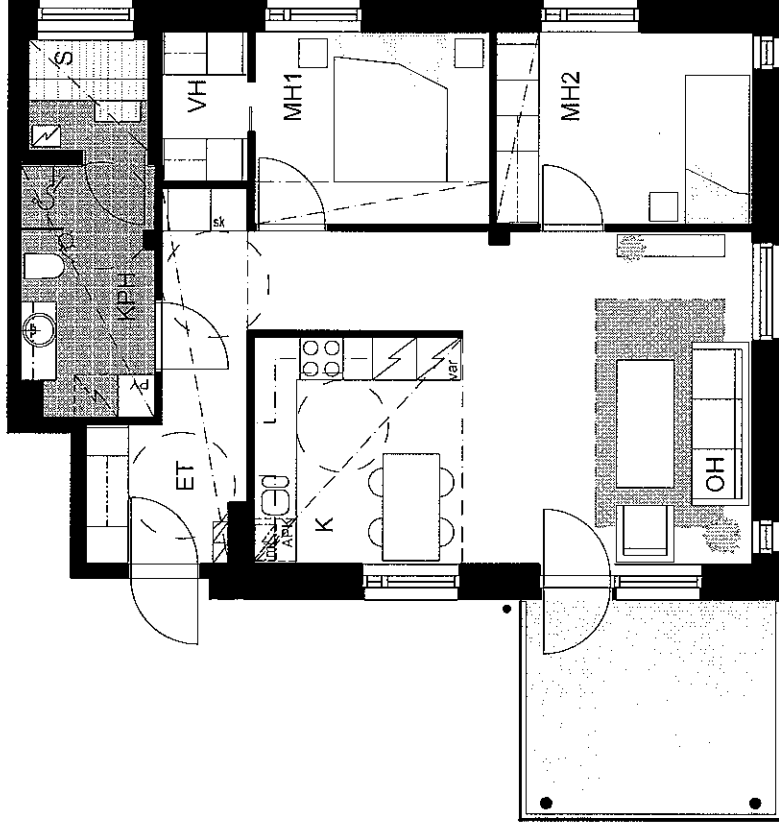
HELSINGIN ASUNTOTUOTANTOTOIMISTO

# Helsingin Asumisoikeus Oy/Tattarikatu

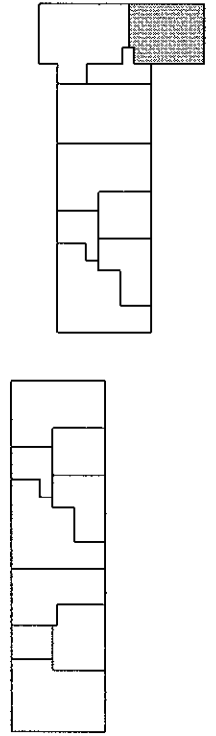
31.3.2009

A6  
3H+K+S 74,5 m<sup>2</sup>  
3. kerros

A9  
3H+K+S 74,5 m<sup>2</sup>  
4. kerros



MITTAKAAVA 1cm = 1m, EI TARKKA



TIETÄJÄNTIE 4  
02130, ESPOO  
09-4355320  
tso@arkkitehtitoinen.fi

ARKKITEHTITOIMISTO  
JUKKA TURTAJAINEN OY

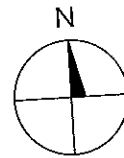
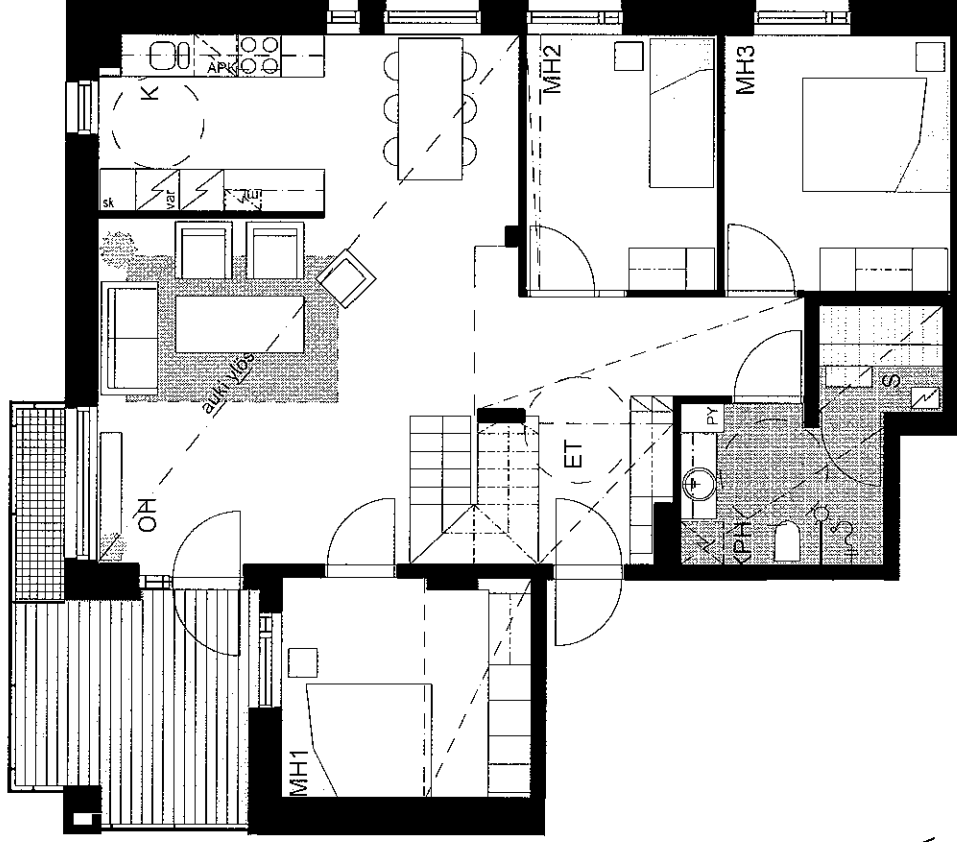


HELSINGIN ASUNTOTUOTANTOTOIMISTO

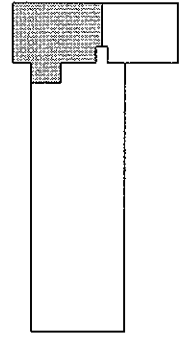
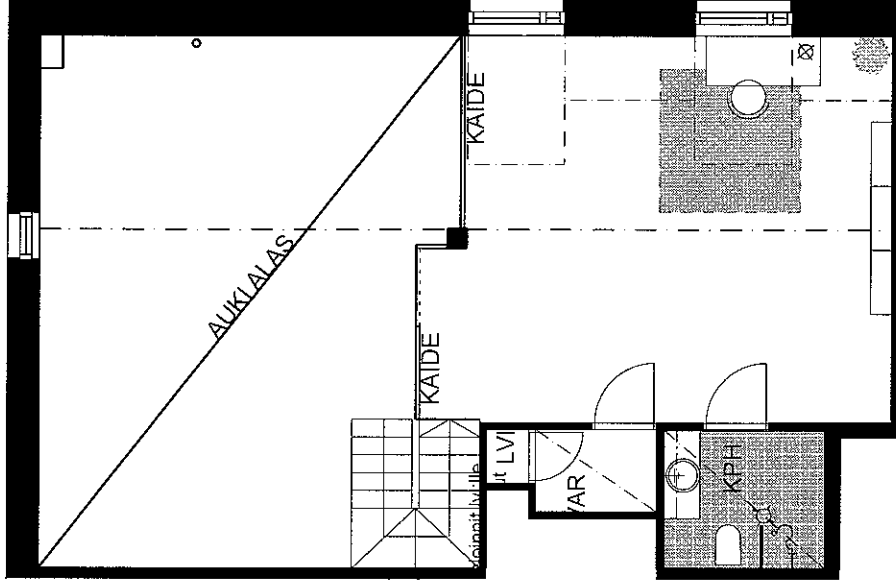
# Helsingin Asumisoikeus Oy/Tattarikatu

31.3.2009

A11  
4H+K+S+PARVI  
98,0 m<sup>2</sup>+PARVI 42,0 m<sup>2</sup>  
5. kerros



MITTAKAAVA 1cm = 1m, EI TARKKA



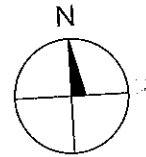
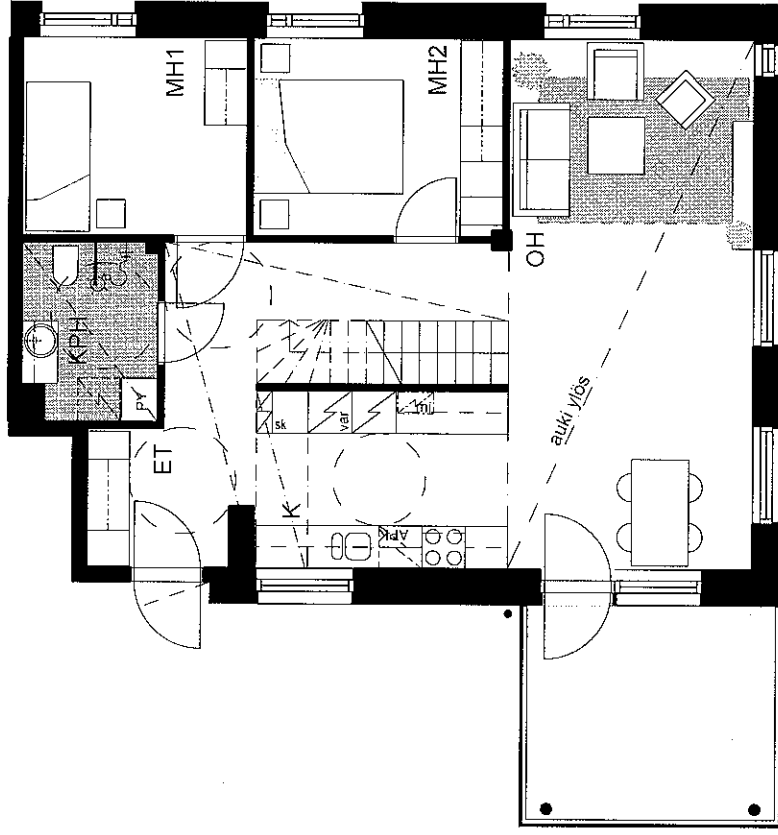
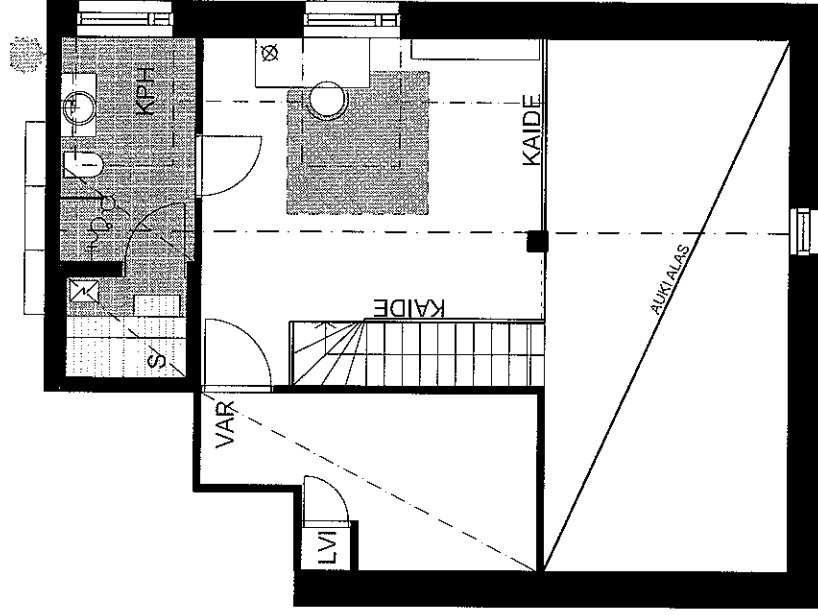
ARKKITEHTITOIMISTO  
JUKKA TURTIAINEN OY  
TIEAJANTIE 4  
02130 ESPOO  
09-4355520  
iso@arkkuriainen.fi

HELSINGIN ASUNTOTOINTANTOIMISTO

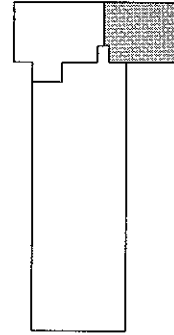
# Helsingin Asumisoikeus Oy/Tattarikatu

31.3.2009

A12  
3H+K+S+PARVI  
74,0 m<sup>2</sup>+PARVI 40,0 m<sup>2</sup>  
5. kerros



MITTAKAAVA 1cm = 1m, EI TARKKA

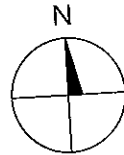
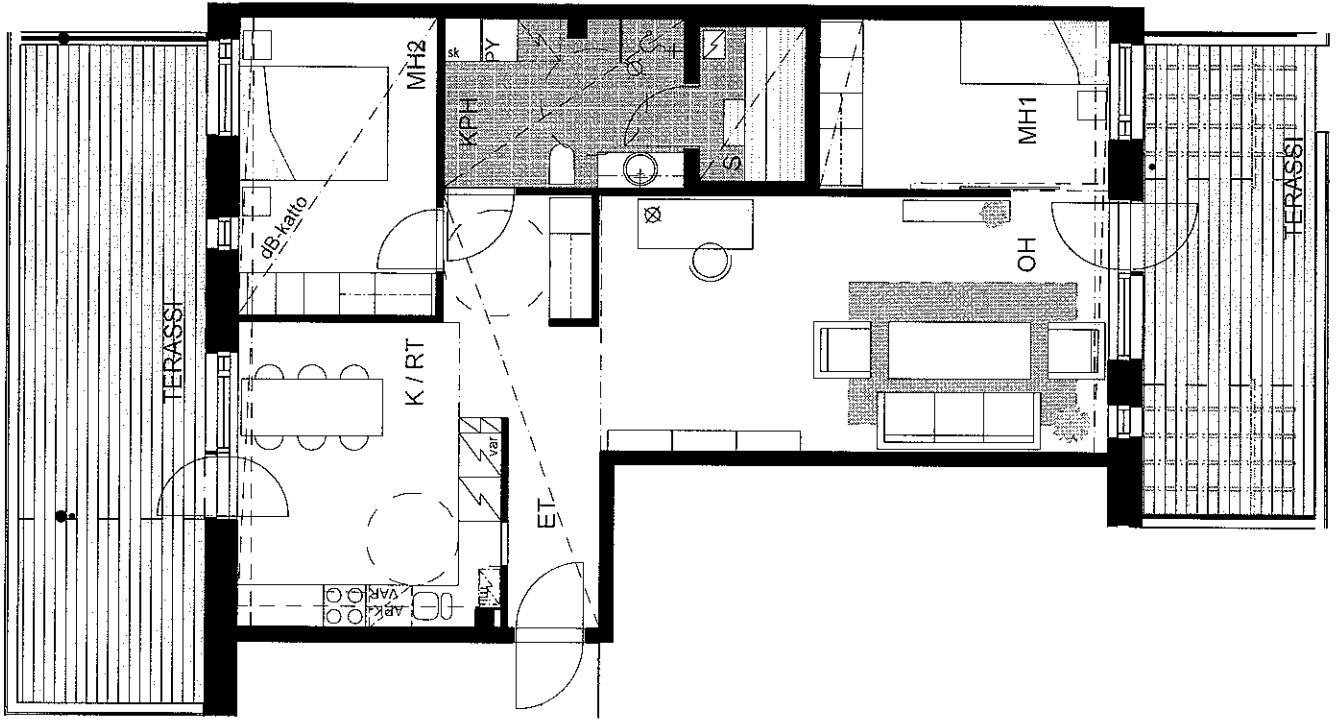


ARKKITEHTITOIMISTO  
Tietäjantie 4  
02130 ESPOO  
09-4355320  
info@arkkuriainen.fi  
JUKKA TURTIAINEN OY

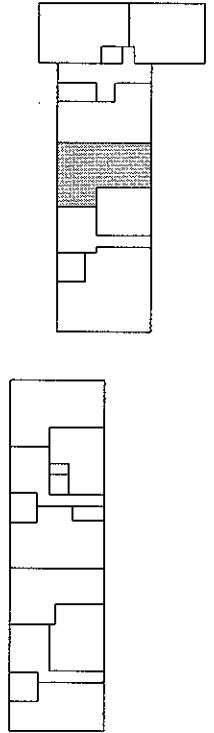
HELSINGIN ASUNTOTOITANTOIMISTO  
Helsingin Asumisoikeus Oy/  
Tattarikatu

B13  
3H+K+S 87,5 m<sup>2</sup>  
1. kerros

31.3.2009



MITTAKAAVA 1cm = 1m, EI TARKKA

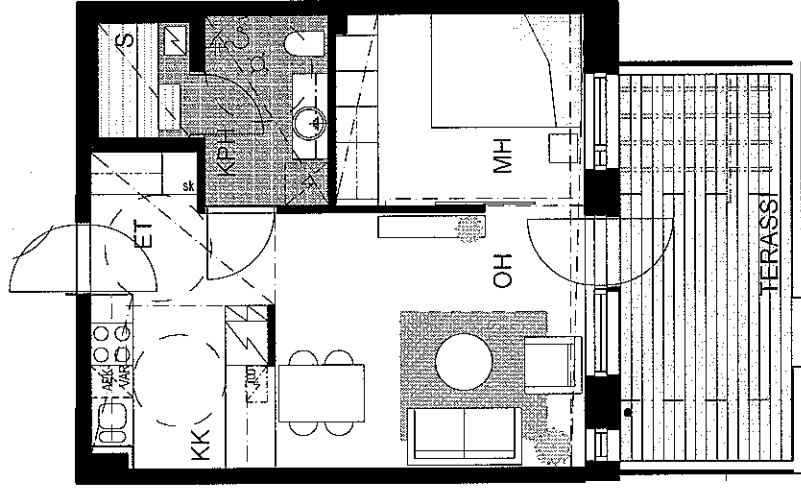


HELSINGIN ASUNTOTUOTANTOTOIMISTO

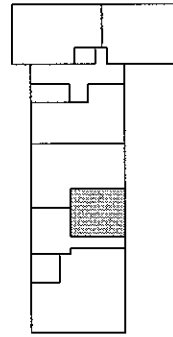
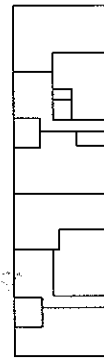
# Helsingin Asumisoikeus Oy/Tattarikatu

31.3.2009

B14  
2H+KK+S 44,0 m<sup>2</sup>  
1. kerros



MITTAKAAVA 1cm = 1m, EI TARKKA



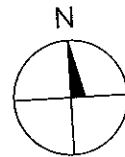
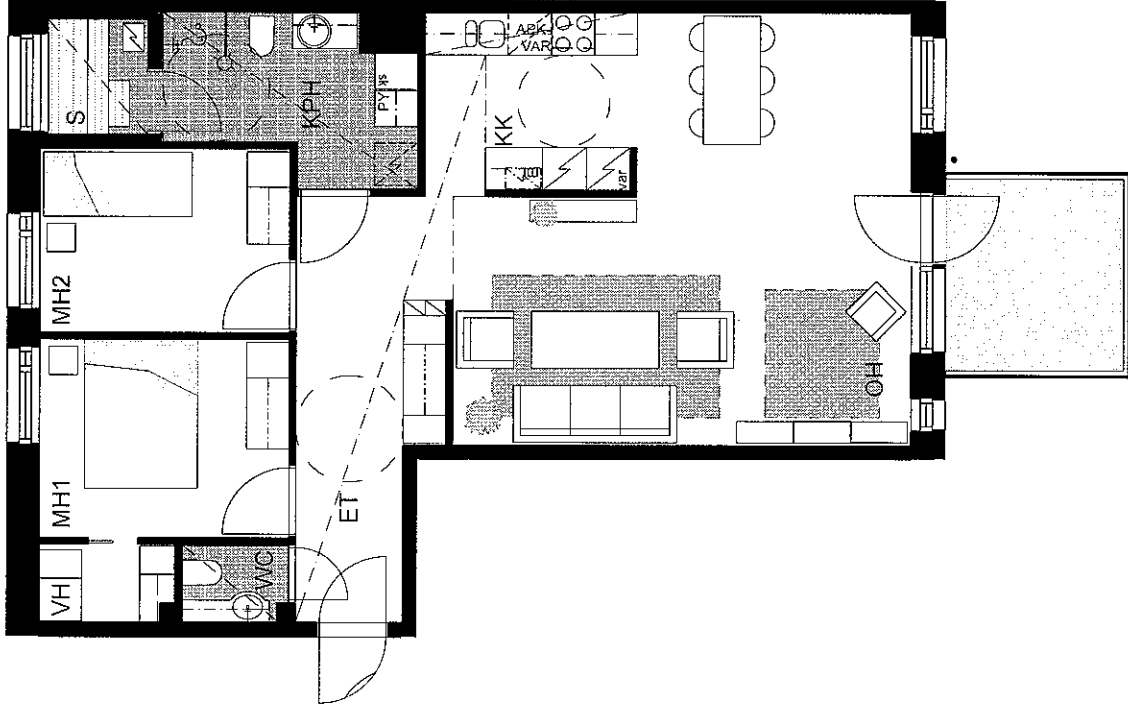
ARKKITEHTITOIMISTO  
JUKKA TURTIAINEN OY  
TIETÄJÄNTIE 4  
02130 ESPOO  
09-4355320  
tsto@ankturtainen.fi

HELSINGIN ASUNTOTUOTANTOTOIMISTO

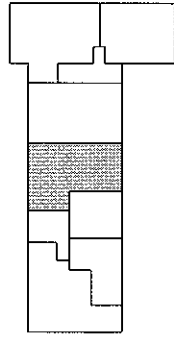
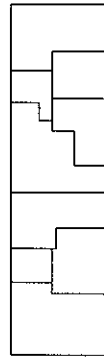
# Helsingin Asumisoikeus Oy/Tattarikatu

31.3.2009

B15  
3H+KK+S 87,0 m<sup>2</sup>  
2. kerros



MITTAKAAVA 1cm = 1m, EI TARKKA



ARKKITEHTITOIMISTO  
TIETÄJÄNTIE 4  
02130 ESPOO  
09-4355320  
info@arkkivainen.fi

**JUKKA TURTIAINEN OY**

B16  
2H+KK+S 44,0 m<sup>2</sup>  
2. kerros

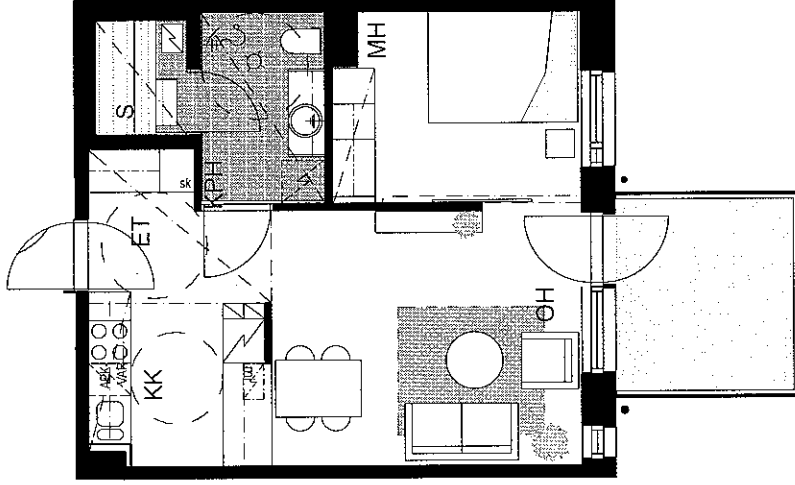
B20  
2H+KK+S 44,0 m<sup>2</sup>  
3. kerros

B24  
2H+KK+S 44,0 m<sup>2</sup>  
4. kerros

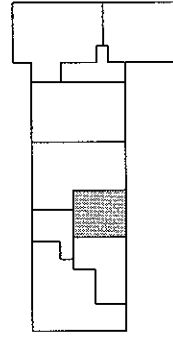
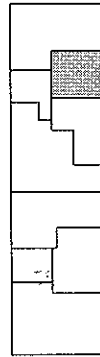
C31  
2H+KK+S 44,0 m<sup>2</sup>  
2. kerros

C35  
2H+KK+S 44,0 m<sup>2</sup>  
3. kerros

C39  
2H+KK+S 44,0 m<sup>2</sup>  
4. kerros



MITTAKAAVA 1cm = 1m, EI TARKKA



HELSINGIN ASUNTOTUOTANTOTOIMISTO

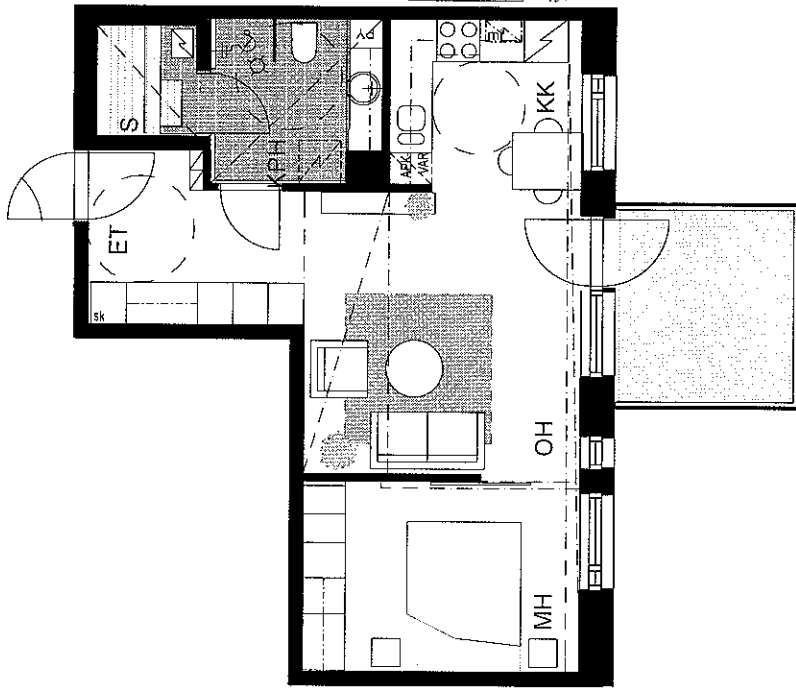
# Helsingin Asumisoikeus Oy/Tattarikatu

31.3.2009

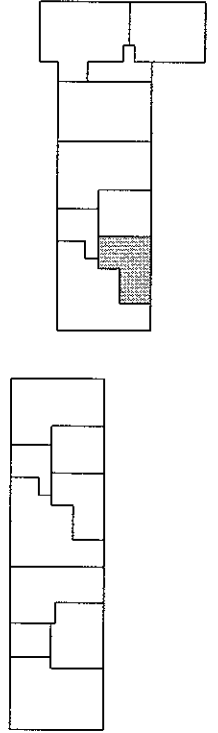
B17  
2H+KK+S 48,5 m<sup>2</sup>  
2. kerros

B21  
2H+KK+S 48,5 m<sup>2</sup>  
3. kerros

B25  
2H+KK+S 48,5 m<sup>2</sup>  
4. kerros



MITTAKAAVA 1cm = 1m, EI TARKKA



ARKKITEHTITOIMISTO  
JUKKA TURTIAINEN OY

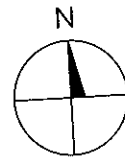
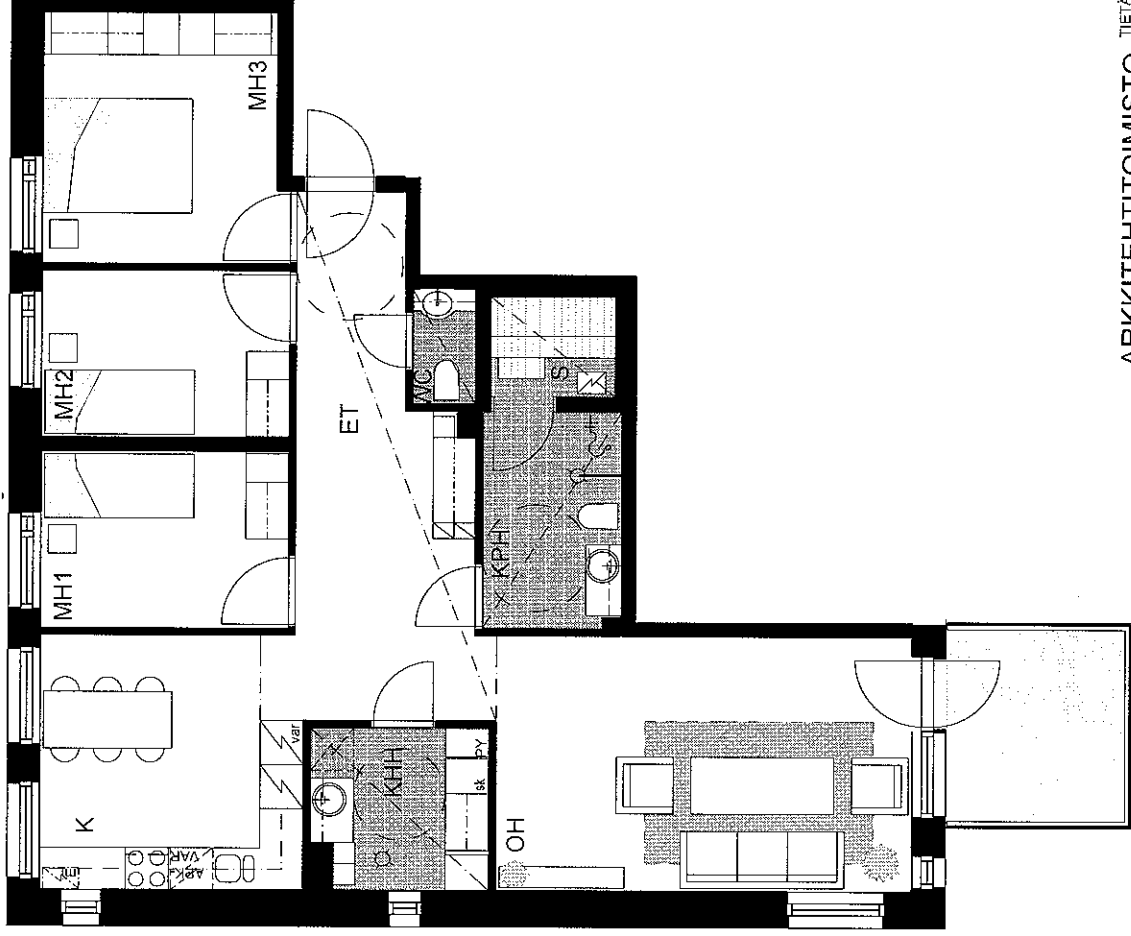
TIETÄJÄNTIE 4  
02130 ESPOO  
09-4355520  
isto@arkkitalinen.fi

HELSINGIN ASUNTOTUOTANTOTOIMISTO

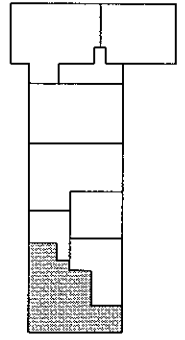
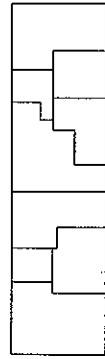
# Helsingin Asumisoikeus Oy/Tattarikatu

31.3.2009

B18  
4H+K+S 98,0 m<sup>2</sup>  
2. kerros



MITTAKAAVA 1cm = 1m, EI TARKKA



ARKKITEHTITOIMISTO  
JUKKA TURTIAINEN OY  
TIETÄJÄNTIE 4  
02130 ESPOO  
09-4355320  
tsto@arkkitalainen.fi



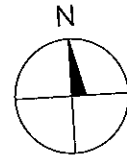
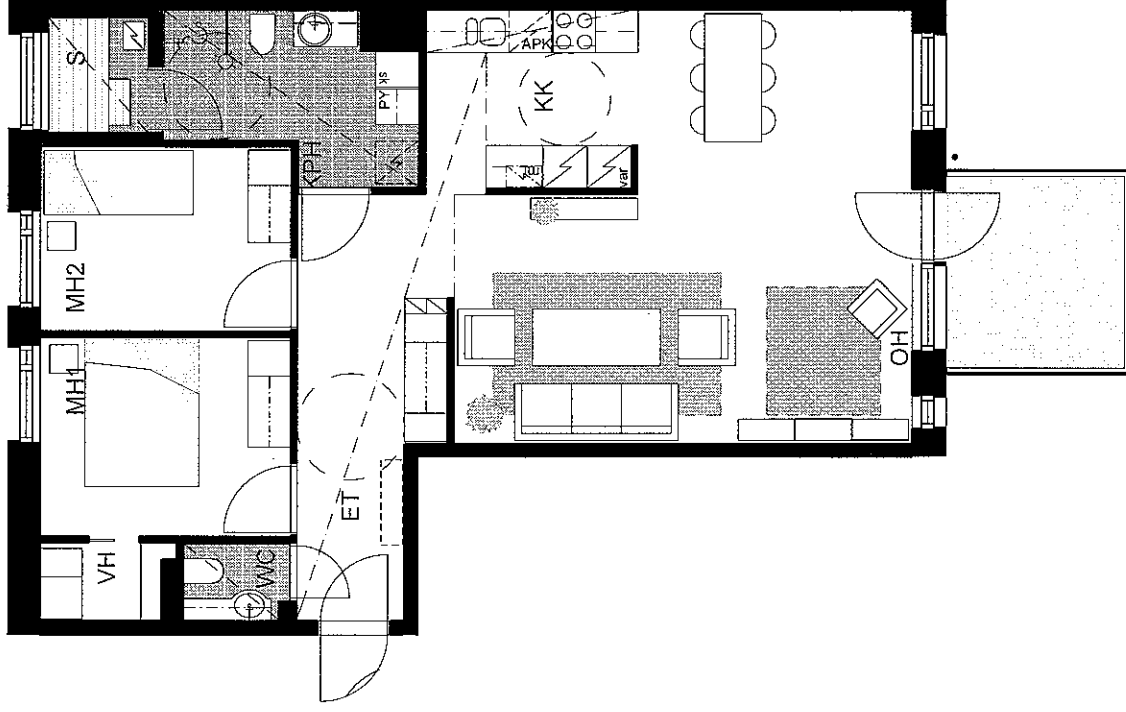
HELSINGIN ASUNTOTUOTANTOIMISTO

# Helsingin Asumisoikeus Oy/Tattarikatu

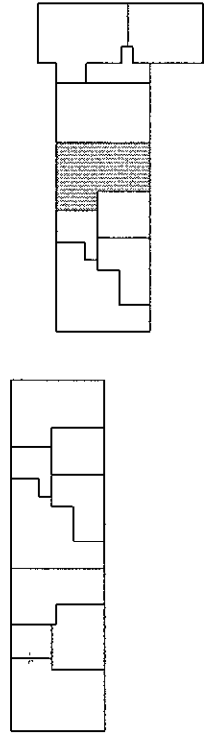
31.3.2009

B19  
3H+KK+S 87,0 m<sup>2</sup>  
3. kerros

B23  
3H+KK+S 87,0 m<sup>2</sup>  
4. kerros



MITTAKAAVA 1cm = 1m, EI TARKKA



ARKKITEHTITOIMISTO  
JUKKA TURTIAINEN OY

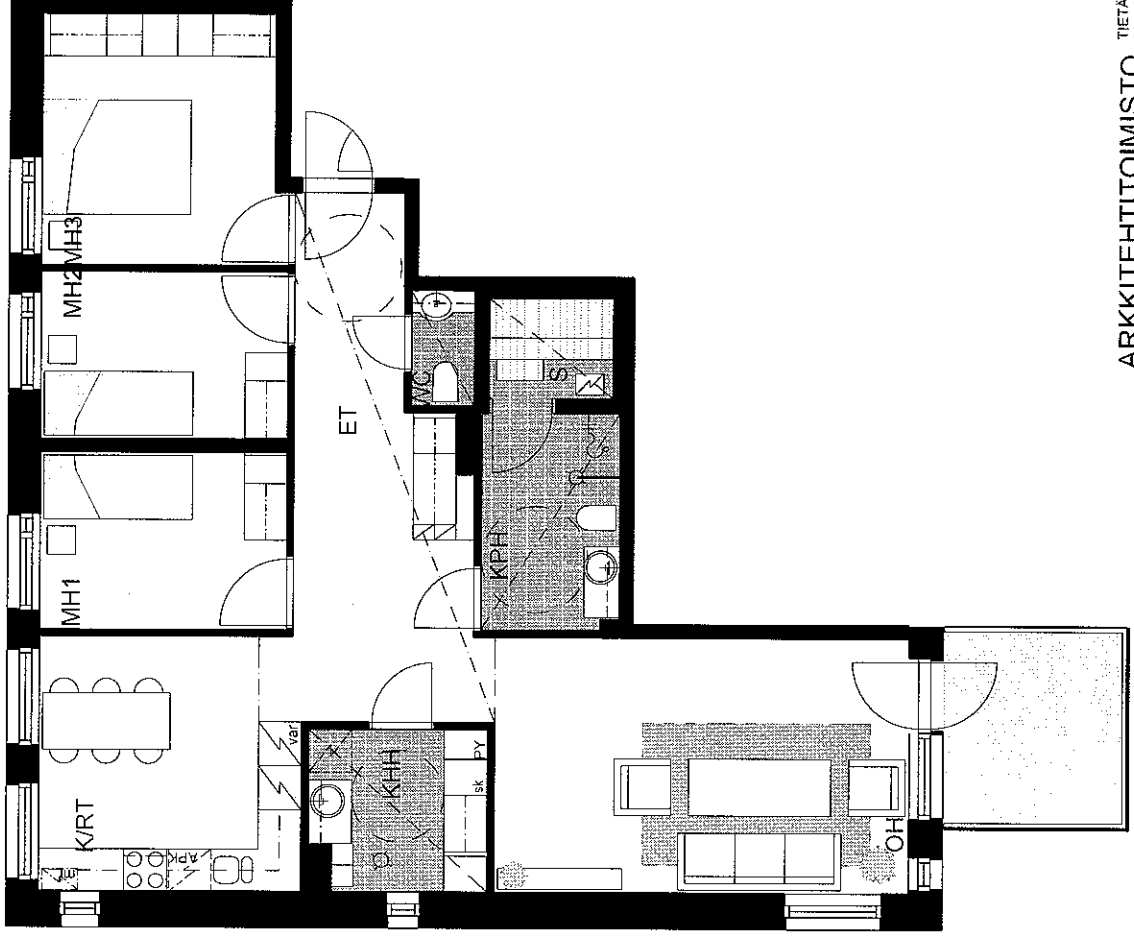
TIETÄJÄNTE 4  
02130 ESPOO  
09-4355320  
tsto@arkkurtainen.fi

HELSINGIN ASUNTOTOUOTANTOTOIMISTO  
**Helsingin Asumisoikeus Oy/Tattarikatu**

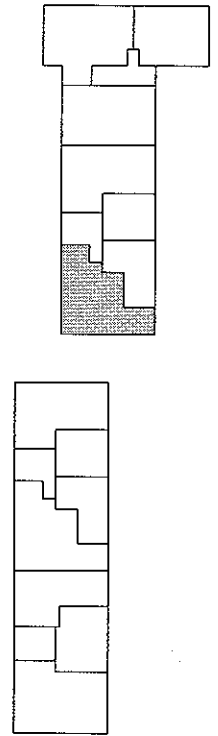
31.3.2009

B22  
4H+K+S 98,0 m<sup>2</sup>  
3. kerros

B26  
4H+K+S 98,0 m<sup>2</sup>  
4. kerros



MITTAKAAVA 1cm = 1m, EI TARKKA

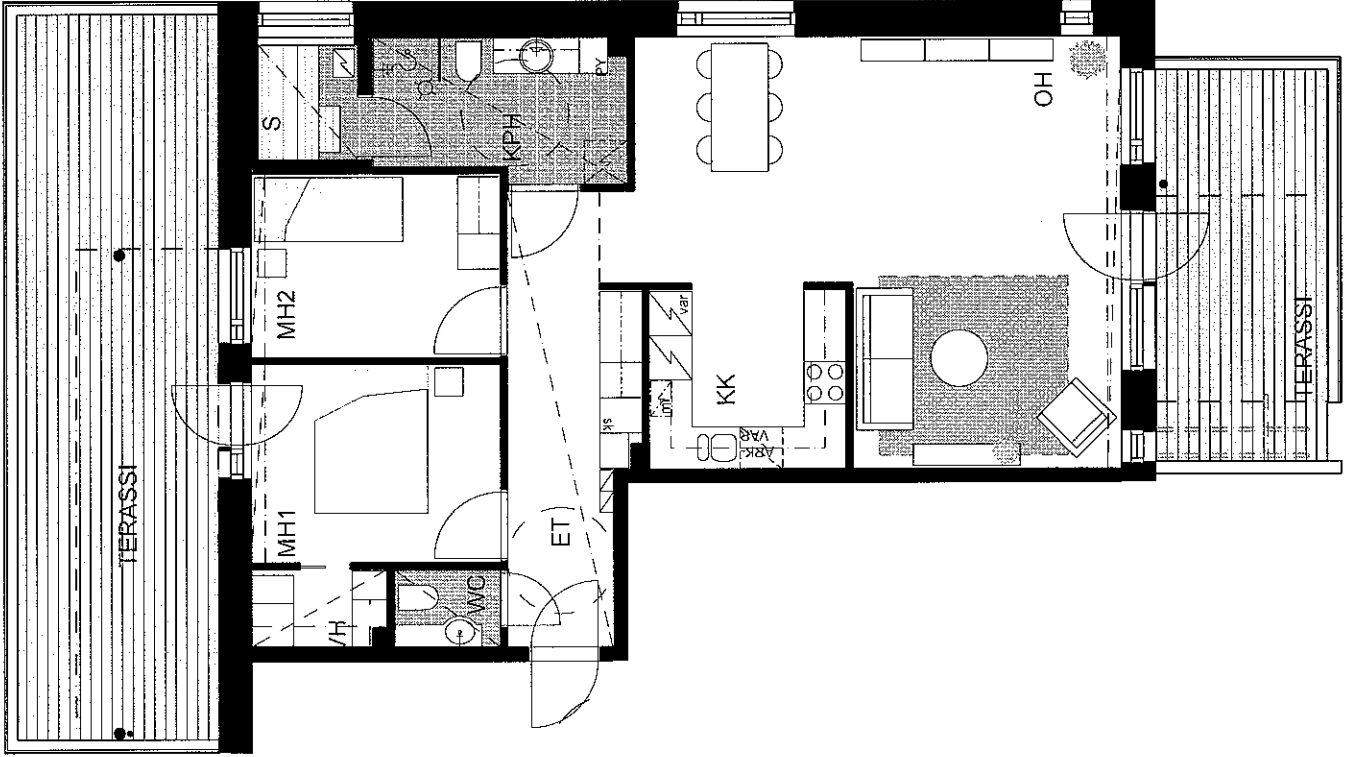


ARKKITEHTITOIMISTO  
**JUKKA TURTTAINEN OY**  
Tietäjantie 4  
02130 ESPOO  
09-4365320  
isto@arkkitalinen.fi

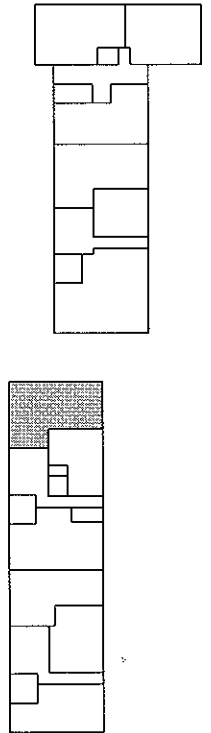
HELSINGIN ASUNTOTUOTANTOYHTIÖ  
Helsingin Asumisoikeus Oy/  
Tattarikatu

31.3.2009

C27  
3H+KK+S 87,5 m<sup>2</sup>  
1. kerros



MITTAKAAVA 1cm = 1m, EI TARKKA



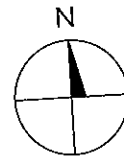
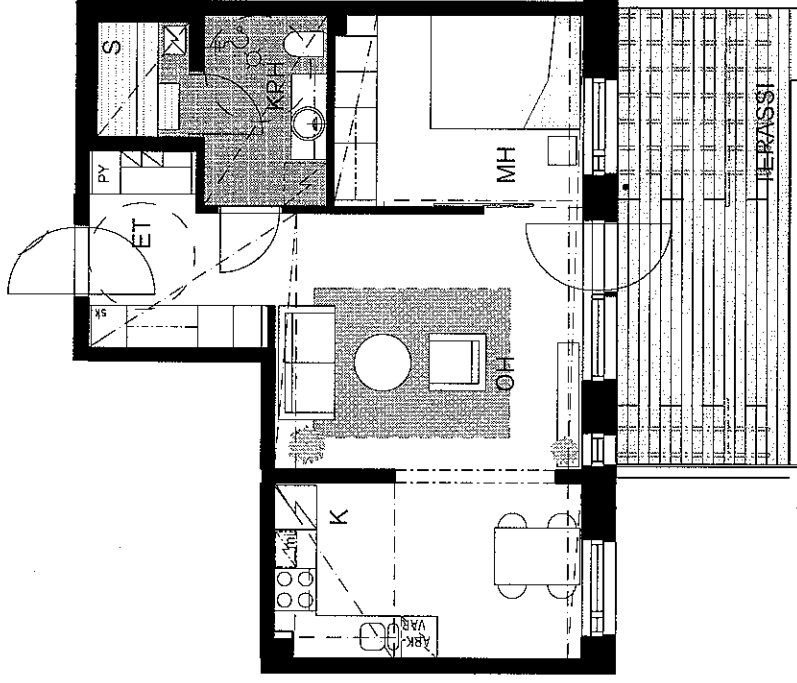
ARKKITEHTITOIMISTO  
JUKKA TURTIAINEN OY  
TIEAJÄNTE 4  
02130 ESPOO  
09-4355320  
tsic@arkkuriainen.fi

HELSINGIN ASUNTOTUOTANTOTOIMISTO

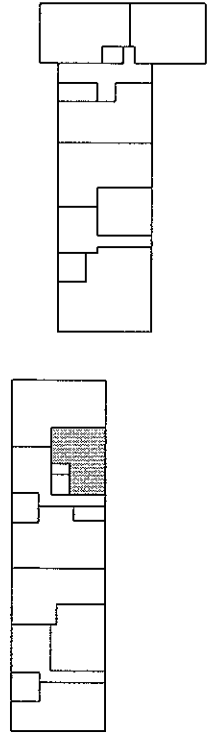
# Helsingin Asumisoikeus Oy/Tattarikatu

31.3.2009

C28  
2H+K+S 51,0 m<sup>2</sup>  
1. kerros



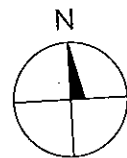
MITTAKAAVA 1cm = 1m, EI TARKKA



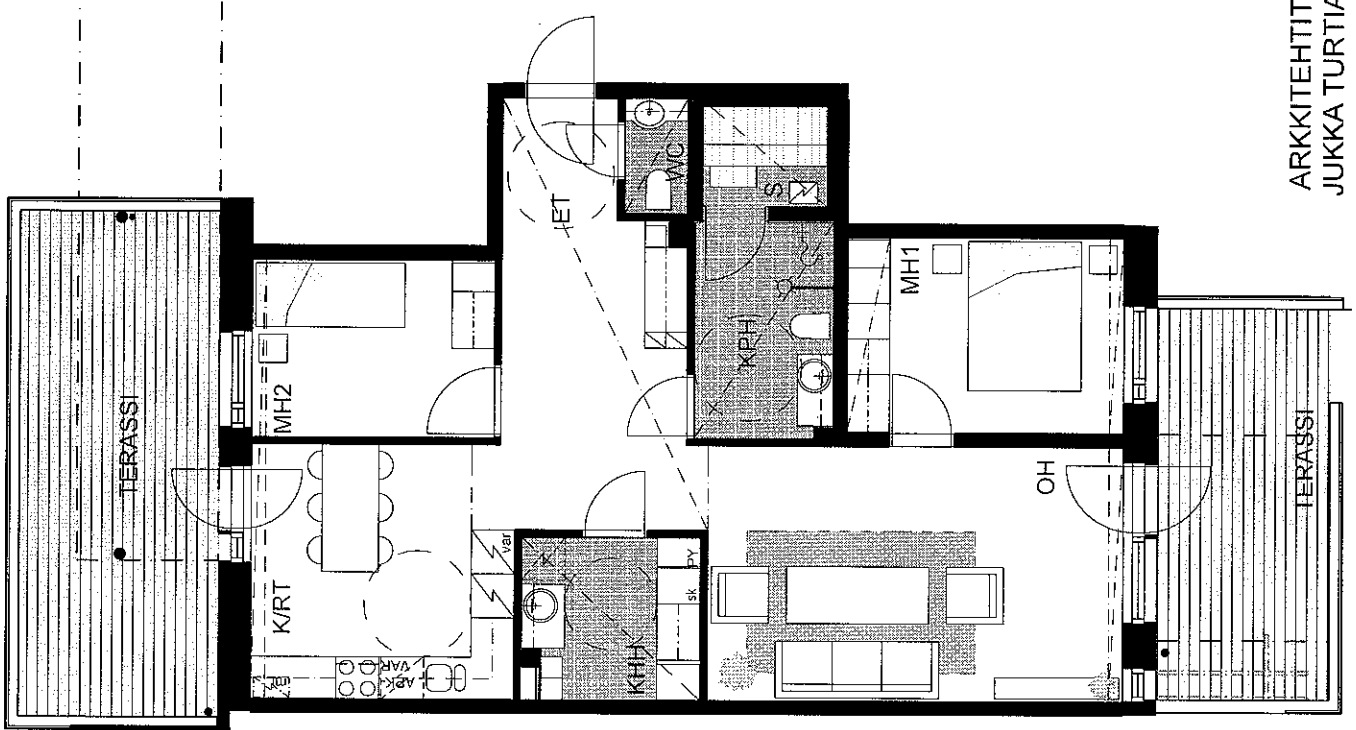
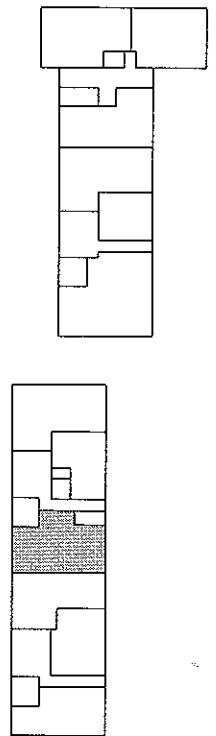
ARKKITEHTITOIMISTO  
JUKKA TURTIAINEN OY  
TIEAJANTIE 4  
02130 ESPOO  
09-4355320  
tsto@arkkurtainen.fi

HELSINGIN ASUNTOTUOTANTOTOIMISTO  
Helsingin Asumisoikeus Oy/Tattarikatu

C29  
3H+K+S 86,5 m<sup>2</sup>  
1. kerros



MITTAKAAVA 1cm = 1m, EI TARKKA



31.3.2009

ARKKITEHTITOIMISTO  
JUKKA TURTIAINEN OY  
TIETÄJÄNTIE 4  
02150 ESPOO  
09-4355320  
tsto@artturainen.fi

HELSINGIN ASUNTOTUOTANTOTOIMISTO

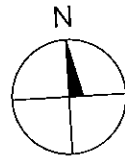
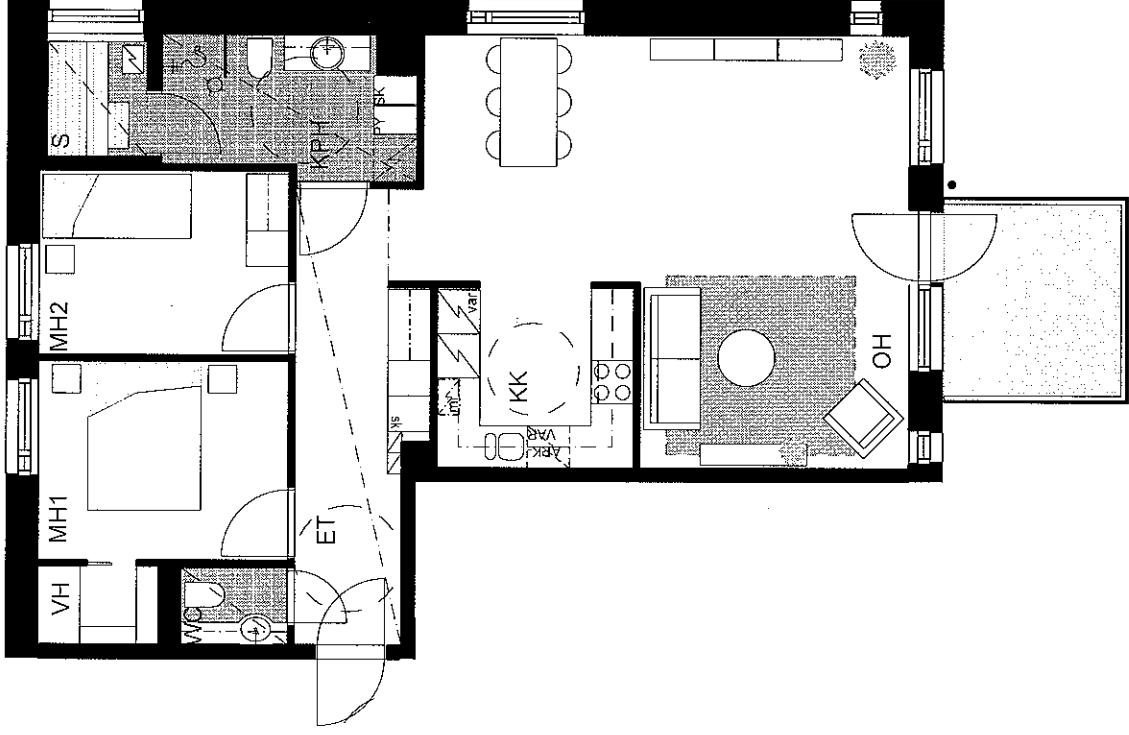
# Helsingin Asumisoikeus Oy/Tattarikatu

31.3.2009

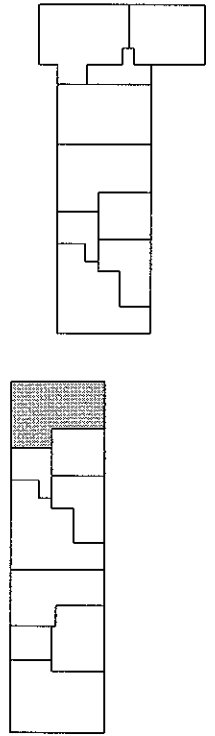
C30  
3H+KK+S 86,5 m<sup>2</sup>  
2. kerros

C34  
3H+KK+S 86,5 m<sup>2</sup>  
3. kerros

C38  
3H+KK+S 86,5 m<sup>2</sup>  
4. kerros



MITTAKAAVA 1cm = 1m, EI TARKKA



ARKKITEHTITOIMISTO  
JUKKA TURTAJAINEN OY  
TIETÄJÄNTIE 4  
02130 ESPOO  
09-4355520  
taro@arkkitehtinen.fi

HELSINGIN ASUNTOTUOTANTOTOIMISTO

# Helsingin Asumisoikeus Oy/Tattarikatu

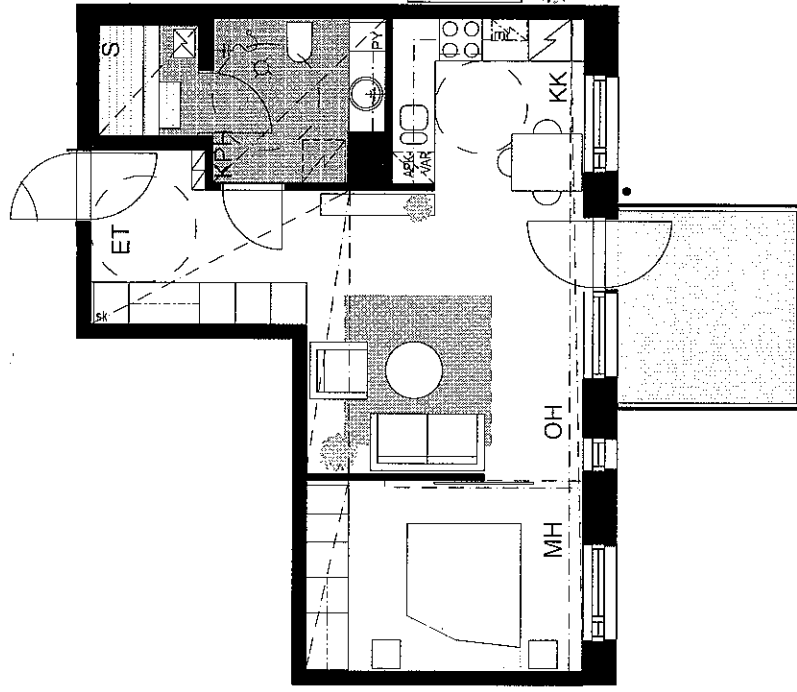
31.3.2009

C32  
2H+KK+S 48,5 m<sup>2</sup>  
2. kerros

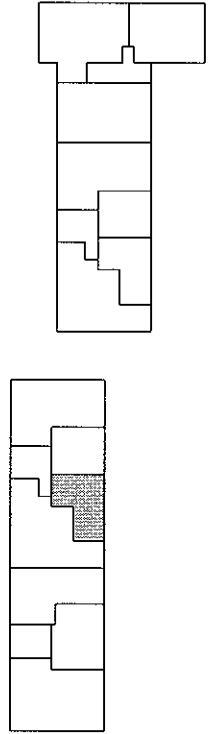
C36

2H+KK+S 48,5 m<sup>2</sup>  
3. kerros

C40  
2H+KK+S 48,5 m<sup>2</sup>  
4. kerros



MITTAKAAVA 1cm = 1m, EI TARKKA



ARKKITEHTITOIMISTO  
JUKKA TURTIAINEN OY  
Tietäjantie 4  
02130 ESPOO  
09-4355320  
tso@arkkurtainen.fi

HELSINGIN ASUNTOTUOTANTOTOIMISTO

# Helsingin Asumisoikeus Oy/Tattarikatu

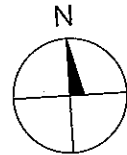
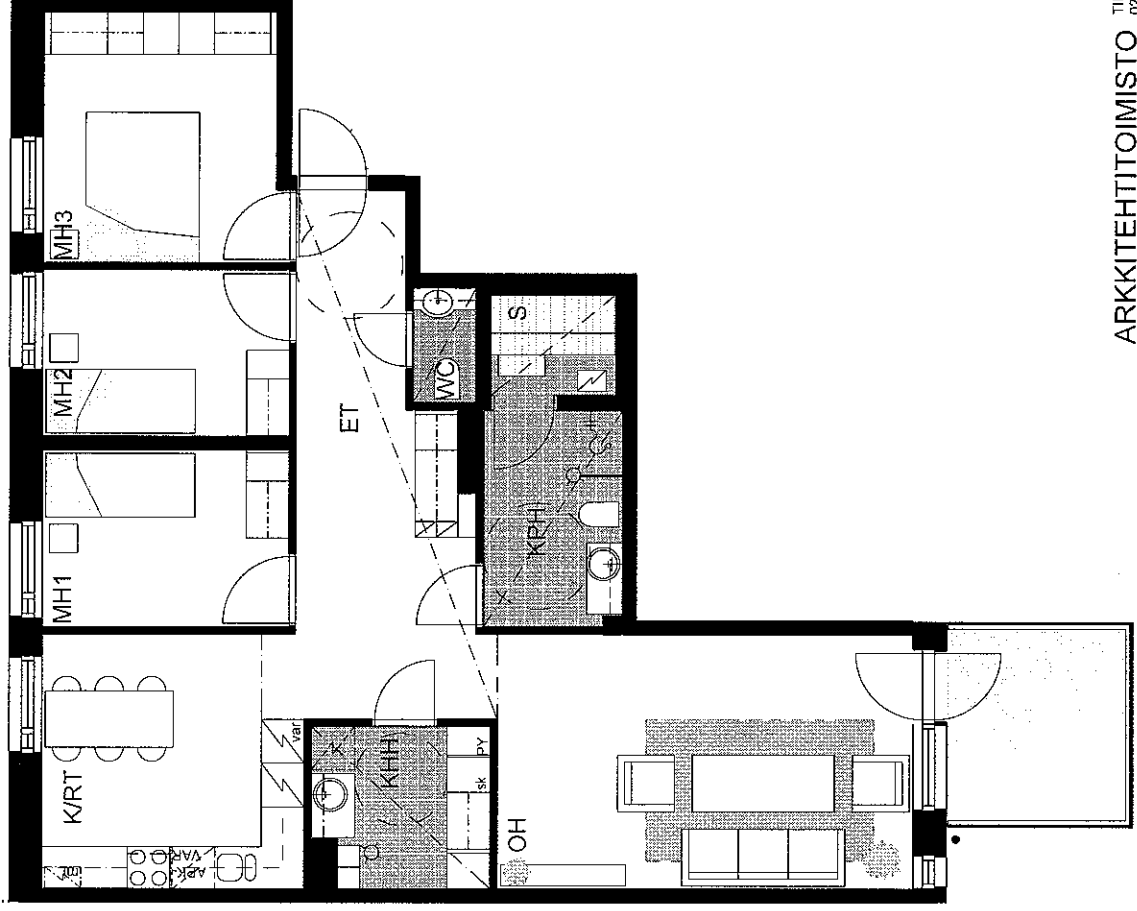
31.3.2009

C33  
4H+K+S 98,0 m<sup>2</sup>  
2. kerros

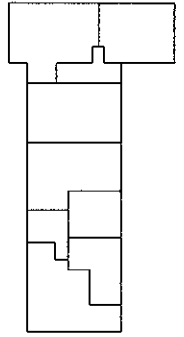
C37

4H+K+S 98,0 m<sup>2</sup>  
3. kerros

C41  
4H+K+S 98,0 m<sup>2</sup>  
4. kerros



MITTAKAAVA 1cm = 1m, EI TARKKA



ARKKITEHTITOIMISTO  
TIETÄJÄNTIE 4  
02130 ESPOO  
09-4355320  
tsro@arkkuriainen.fi  
JUKKA TURTTAINEN OY



HELSINGIN ASUNTOTUOTANTOTOIMISTO

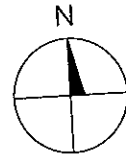
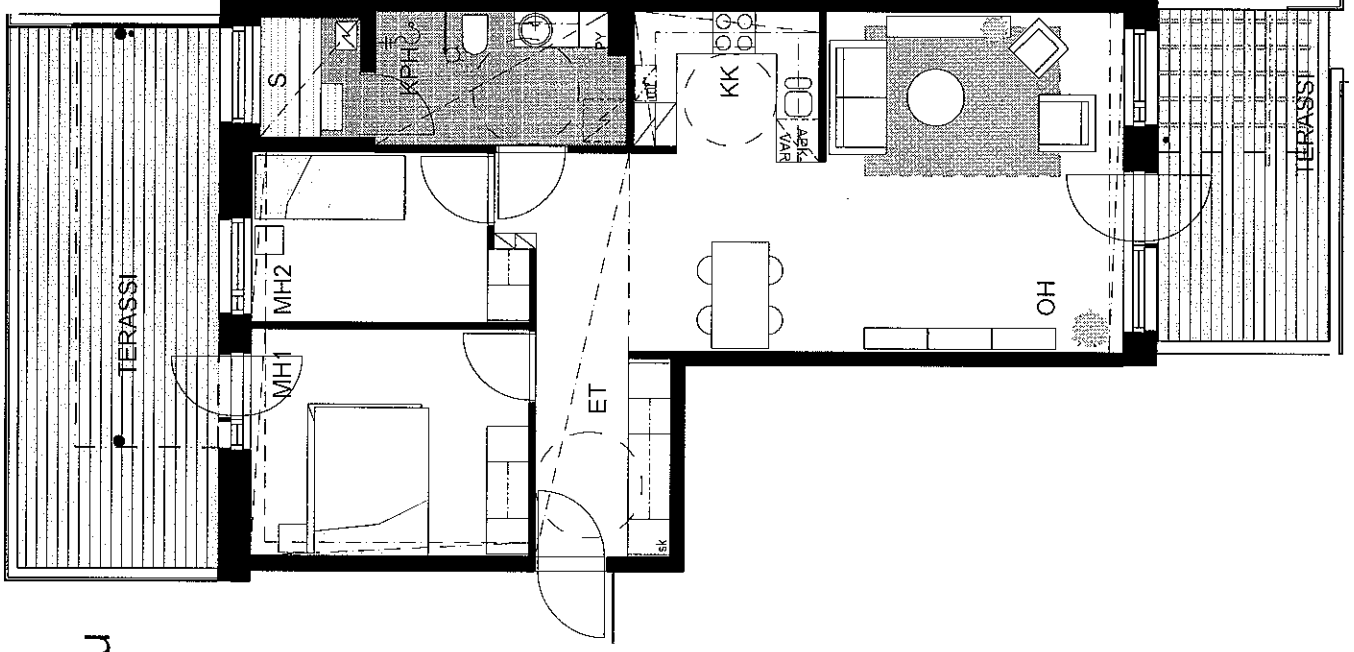
# Helsingin Asumisoikeus Oy/Tattarikatu

D42

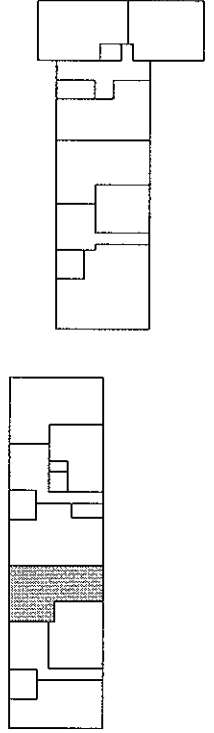
3H+K+S 75,5 m<sup>2</sup>

1. kerros

31.3.2009



MITTAKAAVA 1cm = 1m, EI TARKKA



ARKKITEHTITOIMISTO  
TIETÄJÄNTIE 4  
02130 ESPOO  
09-4385520  
info@arkkuriainen.fi

JUKKA TURTIAINEN OY

HELSINGIN ASUNTOTUOTANTOTOIMISTO

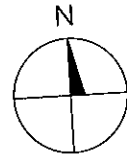
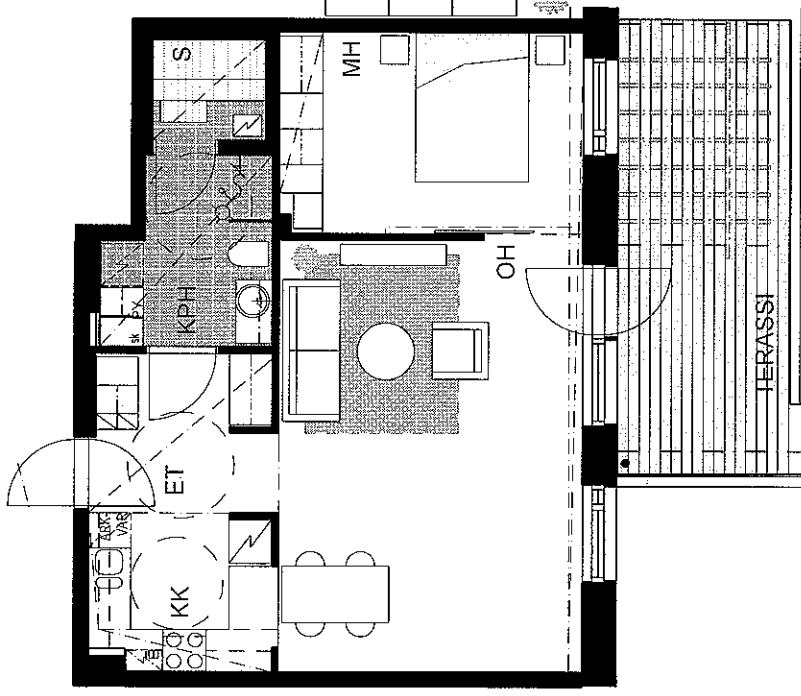
# Helsingin Asumisoikeus Oy/Tattarikatu

31.3.2009

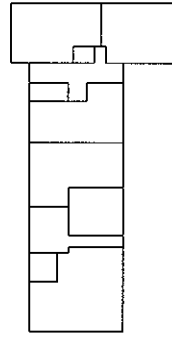
D43

2H+KK+S 60,0 m<sup>2</sup>

1. kerros



MITTAKAAVA 1cm = 1m, EI TARKKA



ARKKITEHTITOIMISTO  
TIETÄJÄNTIE 4  
02130 ESPOO  
09-4355320  
isto@arkkitehtitoinen.fi

JUKKA TURTIAINEN OY

HELSINGIN ASUNTOTUOTANTOTOIMISTO

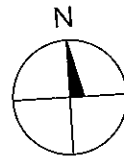
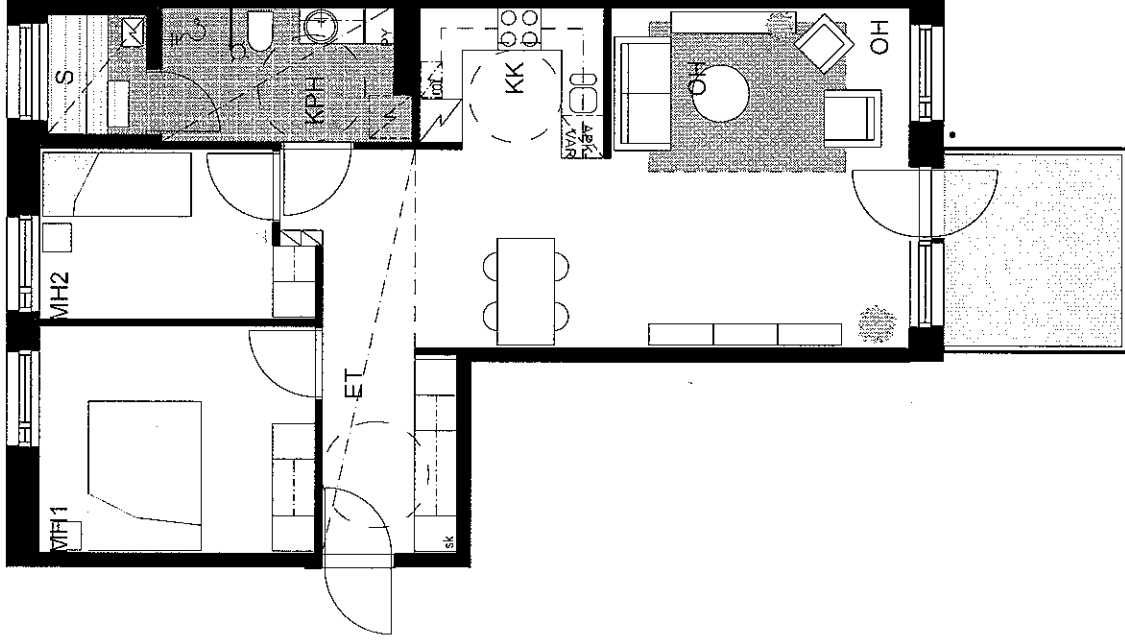
# Helsingin Asumisoikeus Oy/Tattarikatu

31.3.2009

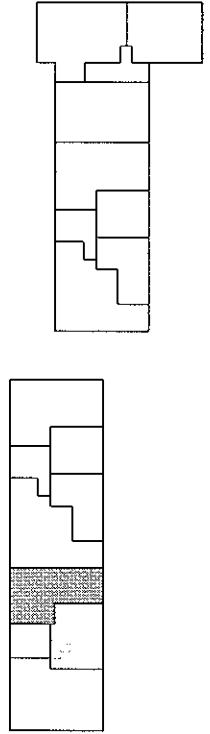
D44  
3H+KK+S 75,5 m<sup>2</sup>  
2. kerros

D47  
3H+KK+S 75,5 m<sup>2</sup>  
3. kerros

D50  
3H+KK+S 75,5 m<sup>2</sup>  
4. kerros



MITTAKAAVA 1cm = 1m, EI TARKKA



ARKKITEHTITOIMISTO  
TIETÄJÄNTIE 4  
02130 ESPOO  
09-4355320  
taro@arkkittuainen.fi

JUKKA TURTIAINEN OY

HELSINGIN ASUNTOTUOTANTOTOIMISTO

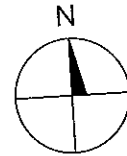
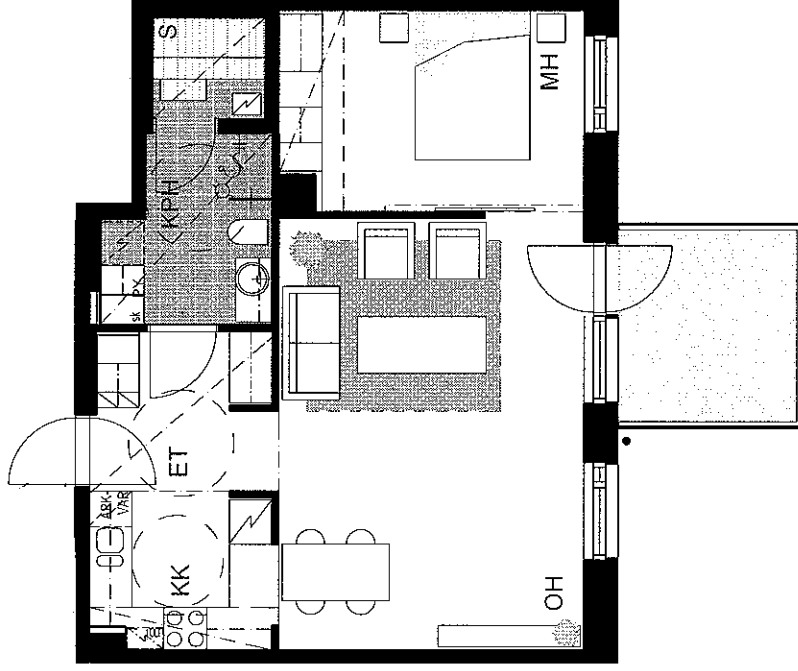
# Helsingin Asumisoikeus Oy/Tattarikatu

31.3.2009

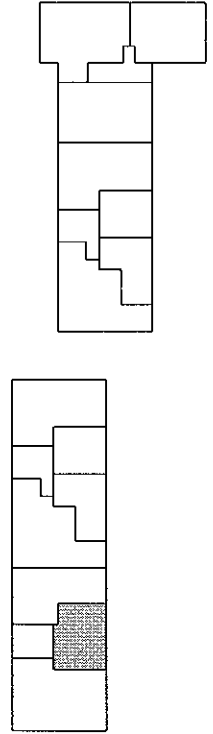
D45  
2H+KK+S 59,5 m<sup>2</sup>  
2. kerros

D48  
2H+KK+S 59,5 m<sup>2</sup>  
3. kerros

D51  
2H+KK+S 59,5 m<sup>2</sup>  
4. kerros



MITTAKAAVA 1cm = 1m, EI TARKKA



ARKKITEHTITOIMISTO  
TIETÄJÄNTIE 4  
02130 ESPOO  
09-43355320  
tato@arkkurtainen.fi  
JUKKA TURTIAINEN OY

HELSINGIN ASUNTOTUOTANTOTOIMISTO

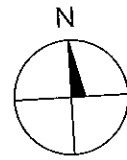
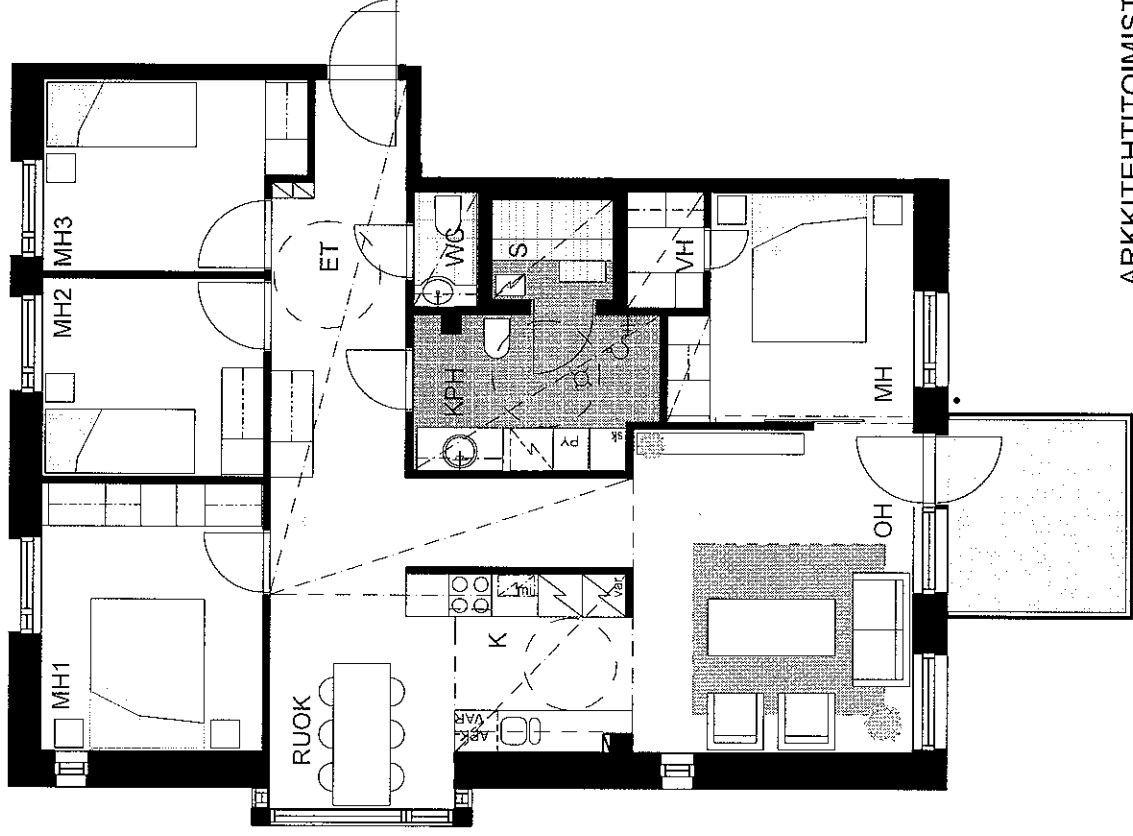
# Helsingin Asumisoikeus Oy/Tattarikatu

31.3.2009

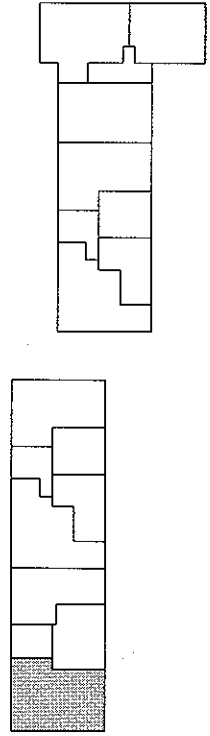
D46

5H+K+S 106,5 m<sup>2</sup>

2. kerros



MITTAKAAVA 1cm = 1m, EI TARKKA



ARKKITEHTITOIMISTO  
TIETÄJÄNTIE 4  
02130 ESPOO  
09-4365520  
istc@arkkuntainen.fi  
JUKKA TURTIAINEN OY

HELSINGIN ASUNTOTUOTANTOTOIMISTO

# Helsingin Asumisoikeus Oy/Tattarikatu

29.5.2009

D49

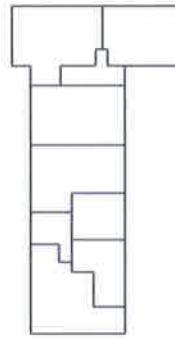
5H+K+S 106,5 m<sup>2</sup>  
3. kerros

D52

5H+K+S 106,5 m<sup>2</sup>  
4. kerros



MITTAKAAVA 1cm = 1m, EI TARKKA



ARKKITEHTITOIMISTO  
TIETÄJÄNTIE 4  
02130 ESPOO  
09-4355320  
info@arkkituainen.fi

JUKKA TURTIAINEN OY