

# HASO VIITANKRUUNUNTIE



HELSINGIN ASUMISOIKEUS OY VIITANKRUUNUNTIE 3

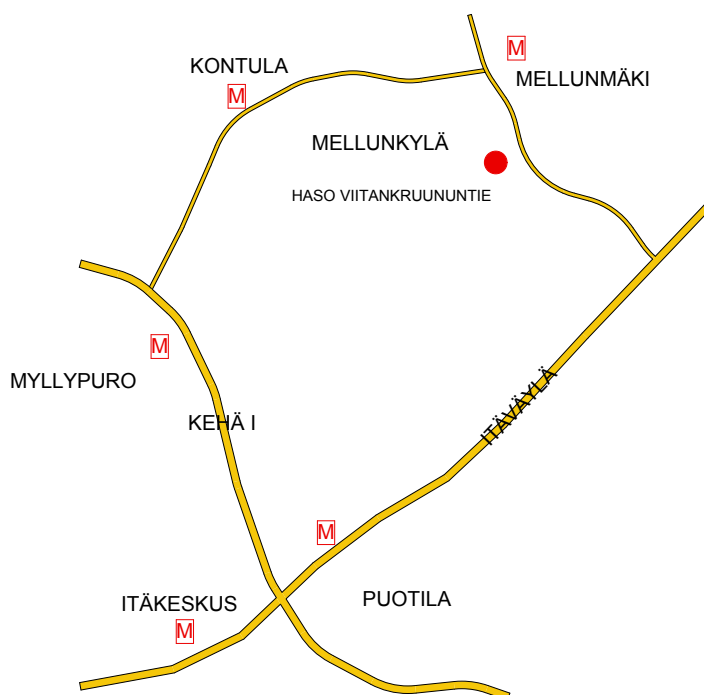
Viitankruununtie 3  
00970 Helsinki



# HASO VIITANKRUUNUNTIE

VIITANKRUUNUNTIE 3 00970 HELSINKI

Asemapiirros 1:1000




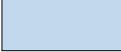


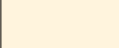
28.2.2012

Vähäiset rakennusaikaiset muutokset mahdollisia

**ARKKITEHTIRYHMÄ A6 OY**  
Pursimiehenkatu 29 A 00150 Helsinki  
puh +358 10 424 3200 fax +358 10 434 3222  
e-mail: etunimi.sukunimi@a6oy.fi

# HASO VIITANKRUUNUNTIE

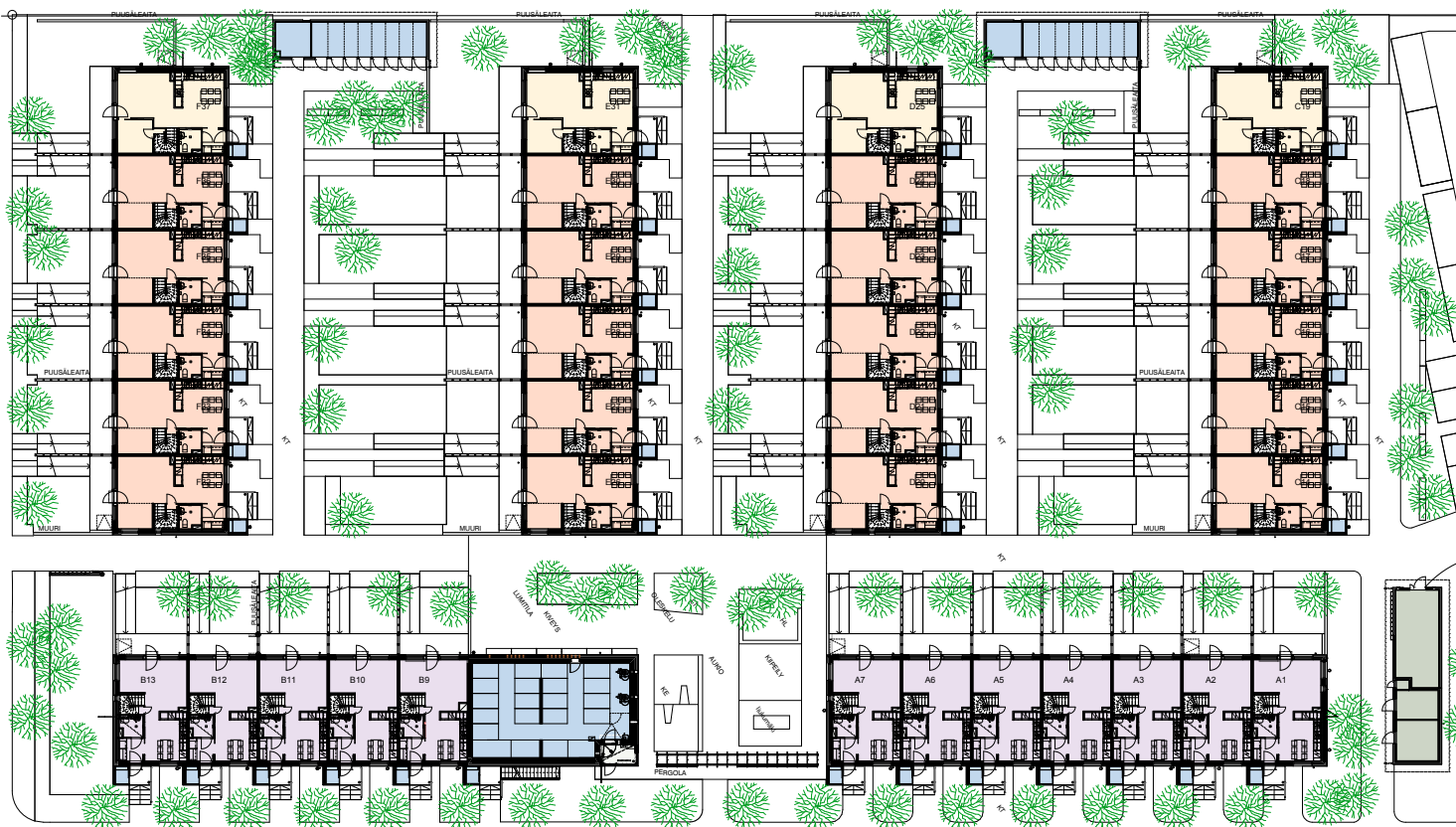
VIITANKRUUNUNTIE 3 00970 HELSINKI

	3H+KT+S		VARASTOT
	4H+KT+S+TYÖTILA 4H+KT+S (AS.B8)		JÄTE + SÄHKÖ
	5H+KT+S		

## Pohjapiirustukset



2. kerrokset



1. kerrokset

28.2.2012

Vähäiset rakennusaikaiset muutokset mahdollisia

ARKKITEHTIRYHMÄ A6 OY  
Pursimiehenkatu 29 A 00150 Helsinki  
puh +358 10 424 3200 fax +358 10 434 3222  
e-mail: etunimi.sukunimi@a6oy.fi

# HASO VIITANKRUUNUNTIE

VIITANKRUUNUNTIE 3 00970 HELSINKI

## Huoneistoluettelo

### TALO A

AS. A1	3H+KT+S	83,5	h-m2	VAR 1,5 m2
AS. A2	3H+KT+S	83,5	h-m2	VAR 1,5 m2
AS. A3	3H+KT+S	83,5	h-m2	VAR 1,5 m2
AS. A4	3H+KT+S	83,0	h-m2	VAR 1,5 m2
AS. A5	3H+KT+S	83,5	h-m2	VAR 1,5 m2
AS. A6	3H+KT+S	83,5	h-m2	VAR 1,5 m2
AS. A7	3H+KT+S	83,5	h-m2	VAR 1,5 m2

### TALO B

AS. B8	4H+KT+S	98,0	h-m2	VAR 1,5 m2
AS. B9	3H+KT+S	83,0	h-m2	VAR 1,5 m2
AS. B10	3H+KT+S	83,5	h-m2	VAR 1,5 m2
AS. B11	3H+KT+S	83,5	h-m2	VAR 1,5 m2
AS. B12	3H+KT+S	83,5	h-m2	VAR 1,5 m2
AS. B13	3H+KT+S	83,5	h-m2	VAR 1,5 m2

### TALO C

AS. C14	4H+KT+S+TYÖTILA	94,5	h-m2	VAR 1,5 m2
AS. C15	4H+KT+S+TYÖTILA	94,0	h-m2	VAR 1,5 m2
AS. C16	4H+KT+S+TYÖTILA	94,0	h-m2	VAR 1,5 m2
AS. C17	4H+KT+S+TYÖTILA	94,0	h-m2	VAR 1,5 m2
AS. C18	4H+KT+S+TYÖTILA	94,0	h-m2	VAR 1,5 m2
AS. C19	5H+KT+S	105,5	h-m2	VAR 1,5 m2

### TALO D

AS. D20	4H+KT+S+TYÖTILA	94,5	h-m2	VAR 1,5 m2
AS. D21	4H+KT+S+TYÖTILA	94,0	h-m2	VAR 1,5 m2
AS. D22	4H+KT+S+TYÖTILA	94,0	h-m2	VAR 1,5 m2
AS. D23	4H+KT+S+TYÖTILA	94,0	h-m2	VAR 1,5 m2
AS. D24	4H+KT+S+TYÖTILA	94,0	h-m2	VAR 1,5 m2
AS. D25	5H+KT+S	105,5	h-m2	VAR 1,5 m2

### TALO E

AS. E26	4H+KT+S+TYÖTILA	94,5	h-m2	VAR 1,5 m2
AS. E27	4H+KT+S+TYÖTILA	94,0	h-m2	VAR 1,5 m2
AS. E28	4H+KT+S+TYÖTILA	94,0	h-m2	VAR 1,5 m2
AS. E29	4H+KT+S+TYÖTILA	94,0	h-m2	VAR 1,5 m2
AS. E30	4H+KT+S+TYÖTILA	94,0	h-m2	VAR 1,5 m2
AS. E31	5H+KT+S	105,5	h-m2	VAR 1,5 m2

### TALO F

AS. F32	4H+KT+S+TYÖTILA	94,5	h-m2	VAR 1,5 m2
AS. F33	4H+KT+S+TYÖTILA	94,0	h-m2	VAR 1,5 m2
AS. F34	4H+KT+S+TYÖTILA	94,0	h-m2	VAR 1,5 m2
AS. F35	4H+KT+S+TYÖTILA	94,0	h-m2	VAR 1,5 m2
AS. F36	4H+KT+S+TYÖTILA	94,0	h-m2	VAR 1,5 m2
AS. F37	5H+KT+S	105,5	h-m2	VAR 1,5 m2

28.2.2012

Vähäiset rakennusaikaiset muutokset mahdollisia

ARKKITEHTIRYHMÄ A6 OY  
Pursimiehenkatu 29 A 00150 Helsinki  
puh +358 10 424 3200 fax +358 10 434 3222  
e-mail: etunimi.sukunimi@a6oy.fi

# HASO VIITANKRUUNUNTIE

VIITANKRUUNUNTIE 3 00970 HELSINKI

## Piirustusmerkkien selitykset



LIESI + LIESIKUPU



ASTIANPESUKONE TASON ALLA



JÄÄKAAPPI



PAKASTINKAAPPI



PAKASTINKAAPPI TASON ALLA/  
VARAUS PAKASTINKAAPPILLE TASON ALLA



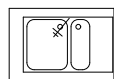
JÄÄ- /PAKASTINKAAPPI



KEITTIÖN KAAPISTO:  
YLÄ- TAI ALAKAAPIT



TILAVARAUS MIKROAALTOUUNILLE



ASTIANPESUALLAS



PYYKKIKOMERO



SIIVOUSKOMERO



TILAVARAUS PYYKINPESUKONEELLE JA  
KUIVAUSRUMMULLE



SÄHKÖKIUAS



LÄMMÖNTALTEENOTTOKONE



RYHMÄKESKUS



PESUALLAS + KÄSISUIHKU



PEILIKAAPPI



WC-ISTUIN



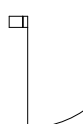
SUIHKU



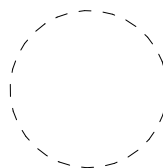
VIEMÄRI



LIUKUOVI



OVI



PYÖRÄTUOLIN KÄÄNTÖSÄDE



ALASLASKETTU KATTO/ KOTELO

## HUONETILAT

AH	ASUINHUONE
MH	MAKUuhuONE
OH	OLOHUONE
KT	KEITTOTILA
KPH	KYLPYHUONE
S	SAUNA
VH	VAATEHUONE
VAR.	VARASTO
ET.	ETEINEN/ TUULIKAAPPI

28.2.2012

Vähäiset rakennusaikaiset muutokset mahdollisia

ARKKITEHTIRYHMÄ A6 OY  
Pursimiehenkatu 29 A 00150 Helsinki  
puh +358 10 424 3200 fax +358 10 434 3222  
e-mail: etunimi.sukunimi@a6oy.fi

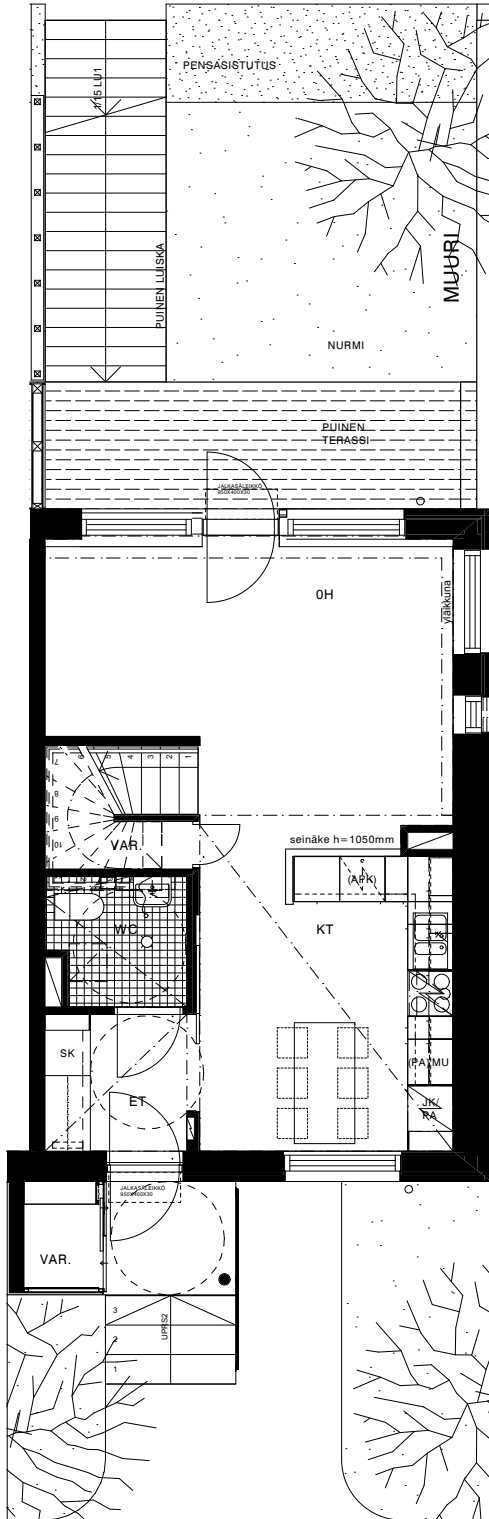
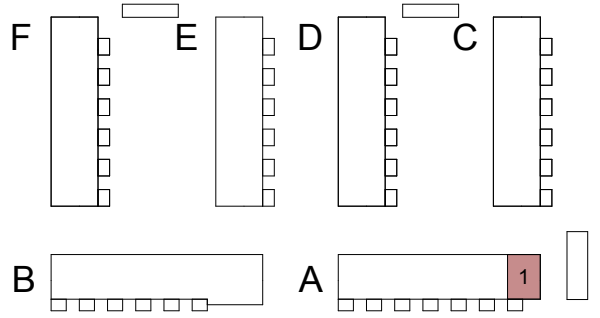


# HASO VIITANKRUUNUNTIE

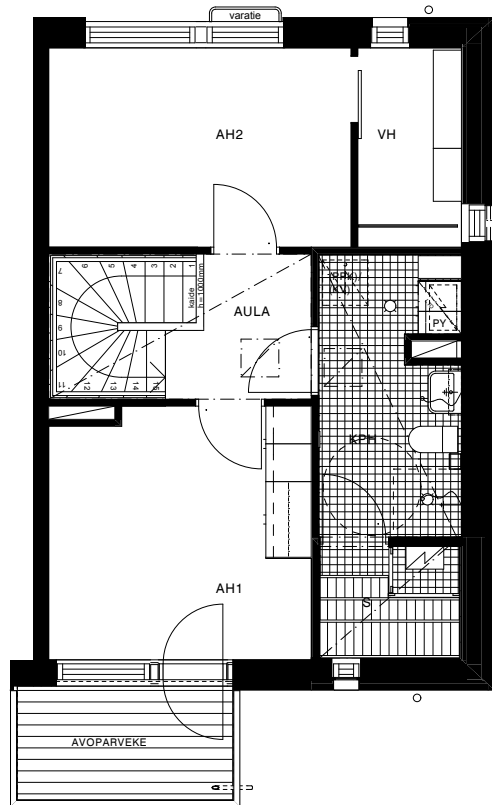
VIITANKRUUNUNTIE 3 00970 HELSINKI

A1 1:100

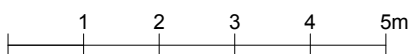
3H+KT+S 83,5 m<sup>2</sup> + VAR. 1,5 m<sup>2</sup> + PIHA



1. kerros



2. kerros



28.2.2012

Vähäiset rakennusaikaiset muutokset mahdollisia

**ARKKITEHTIRYHMÄ A6 OY**  
 Pursimiehenkatu 29 A 00150 Helsinki  
 puh +358 10 424 3200 fax +358 10 434 3222  
 e-mail: etunimi.sukunimi@a6oy.fi

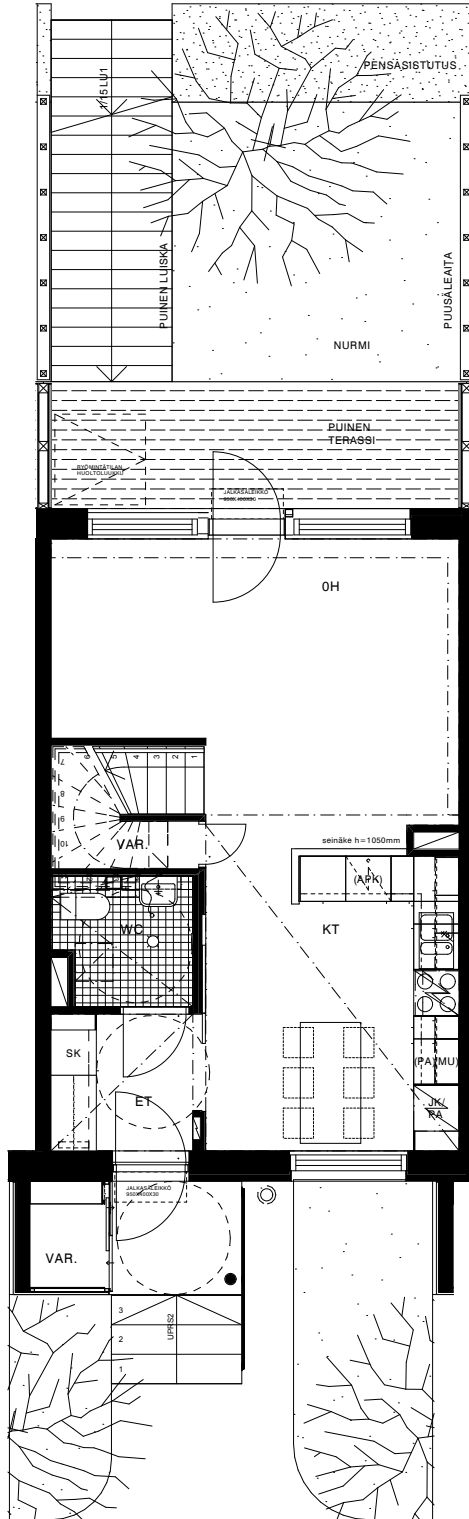
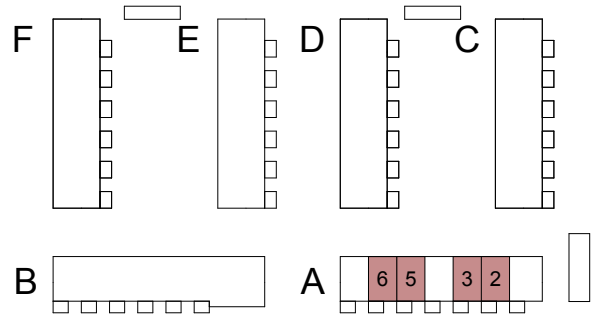
# HASO VIITANKRUUNUNTIE

VIITANKRUUNUNTIE 3 00970 HELSINKI

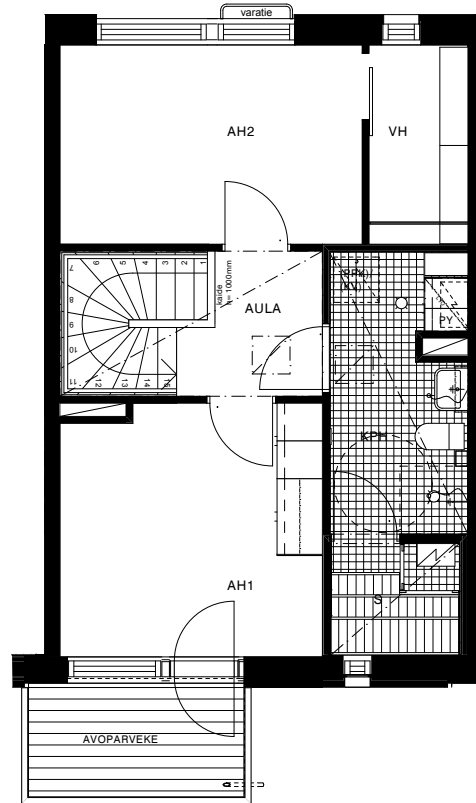


A2,A3,A5,A6 1:100

3H+KT+S 83,5 m<sup>2</sup> + VAR. 1,5 m<sup>2</sup> + PIHA



1. kerros



2. kerros

28.2.2012

Vähäiset rakennusaikaiset muutokset mahdollisia

**ARKKITEHTIRYHMÄ A6 OY**  
 Pursimiehenkatu 29 A 00150 Helsinki  
 puh +358 10 424 3200 fax +358 10 434 3222  
 e-mail: etunimi.sukunimi@a6oy.fi

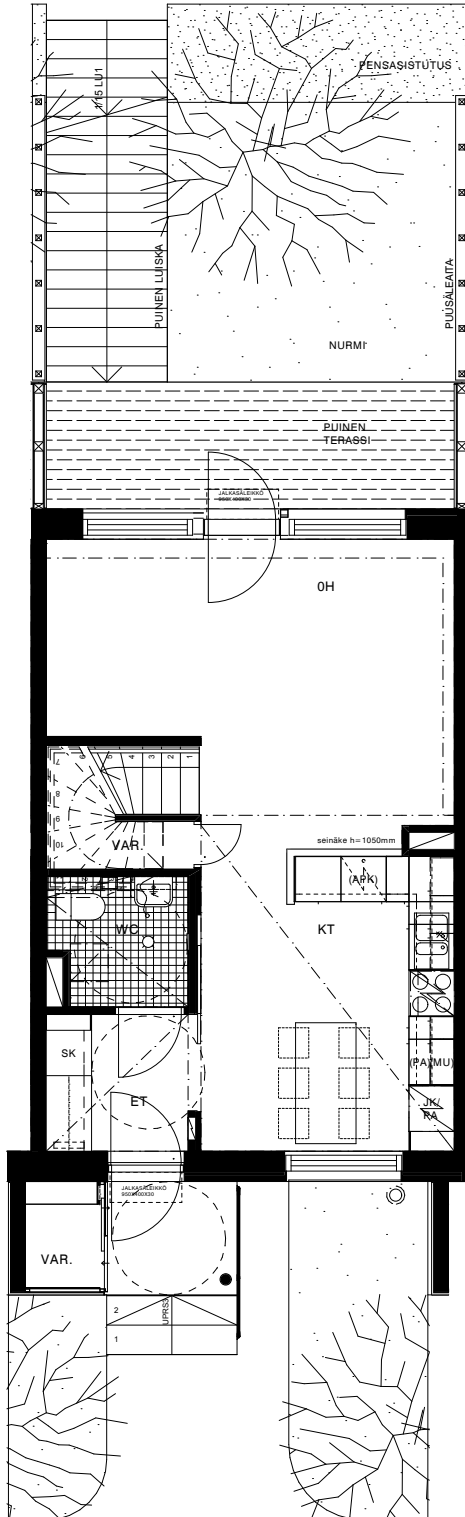
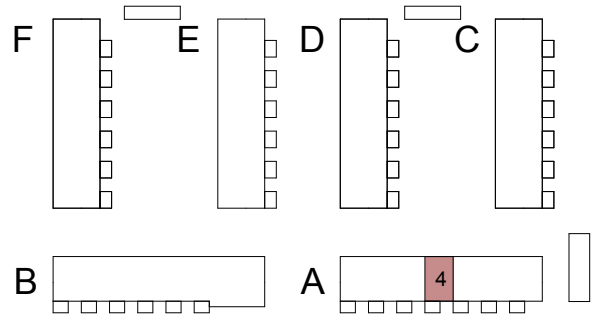
# HASO VIITANKRUUNUNTIE

VIITANKRUUNUNTIE 3 00970 HELSINKI



A4 1:100

3H+KT+S 83,0 m<sup>2</sup> + VAR. 1,5 m<sup>2</sup> + PIHA

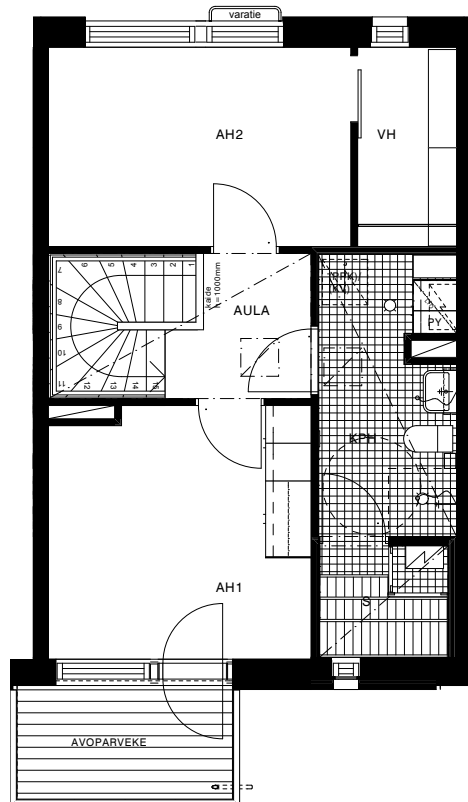


1. kerros



28.2.2012

Vähäiset rakennusaikaiset muutokset mahdollisia



2. kerros

**ARKKITEHTIRYHMÄ A6 OY**  
 Pursimiehenkatu 29 A 00150 Helsinki  
 puh +358 10 424 3200 fax +358 10 434 3222  
 e-mail: etunimi.sukunimi@a6oy.fi

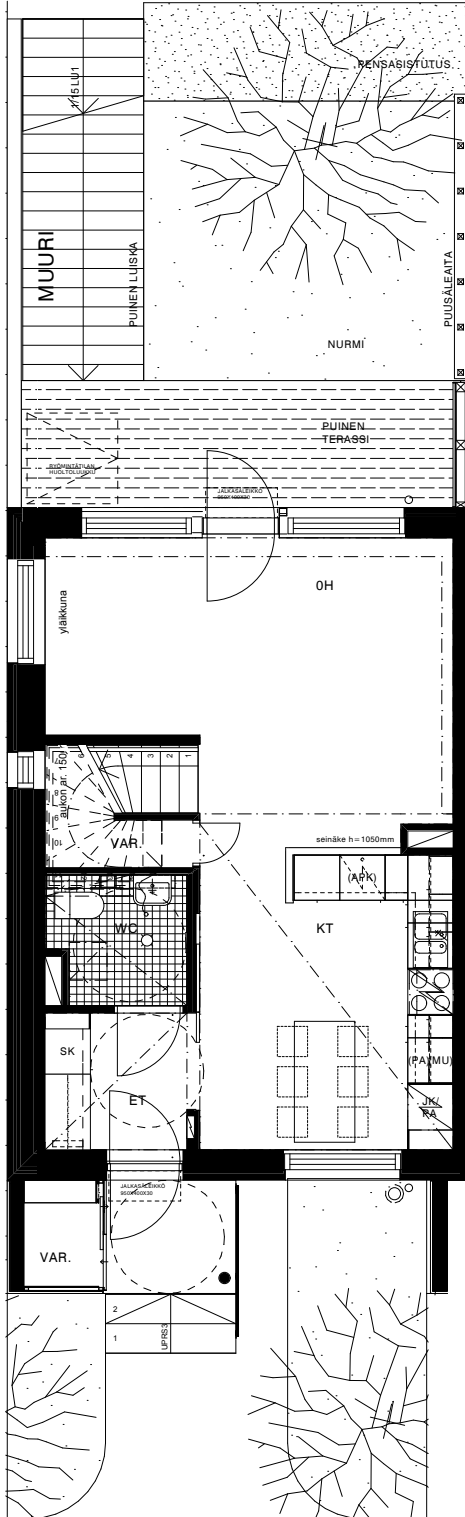
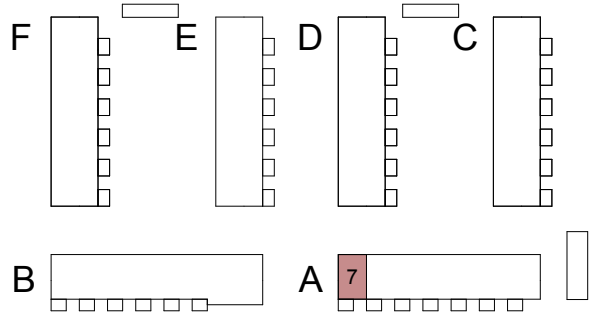


# HASO VIITANKRUUNUNTIE

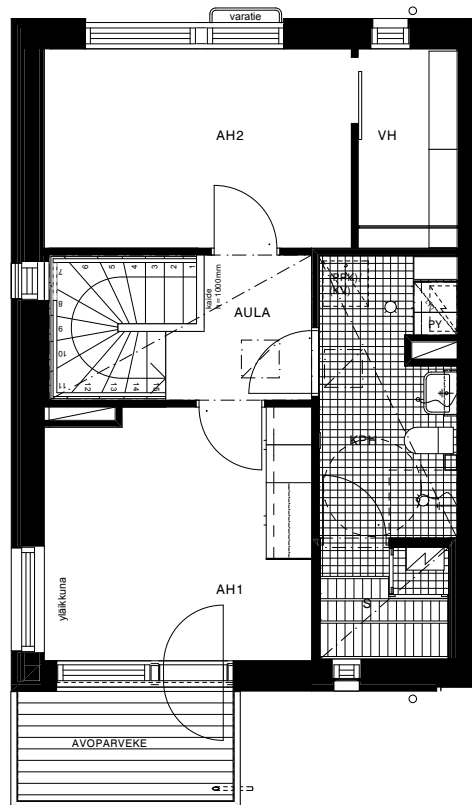
VIITANKRUUNUNTIE 3 00970 HELSINKI

A7 1:100

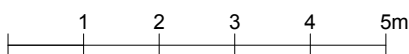
3H+KT+S 83,5 m<sup>2</sup> + VAR. 1,5 m<sup>2</sup> + PIHA



1. kerros



2. kerros



28.2.2012

Vähäiset rakennusaikaiset muutokset mahdollisia

**ARKKITEHTIRYHMÄ A6 OY**  
 Pursimiehenkatu 29 A 00150 Helsinki  
 puh +358 10 424 3200 fax +358 10 434 3222  
 e-mail: etunimi.sukunimi@a6oy.fi

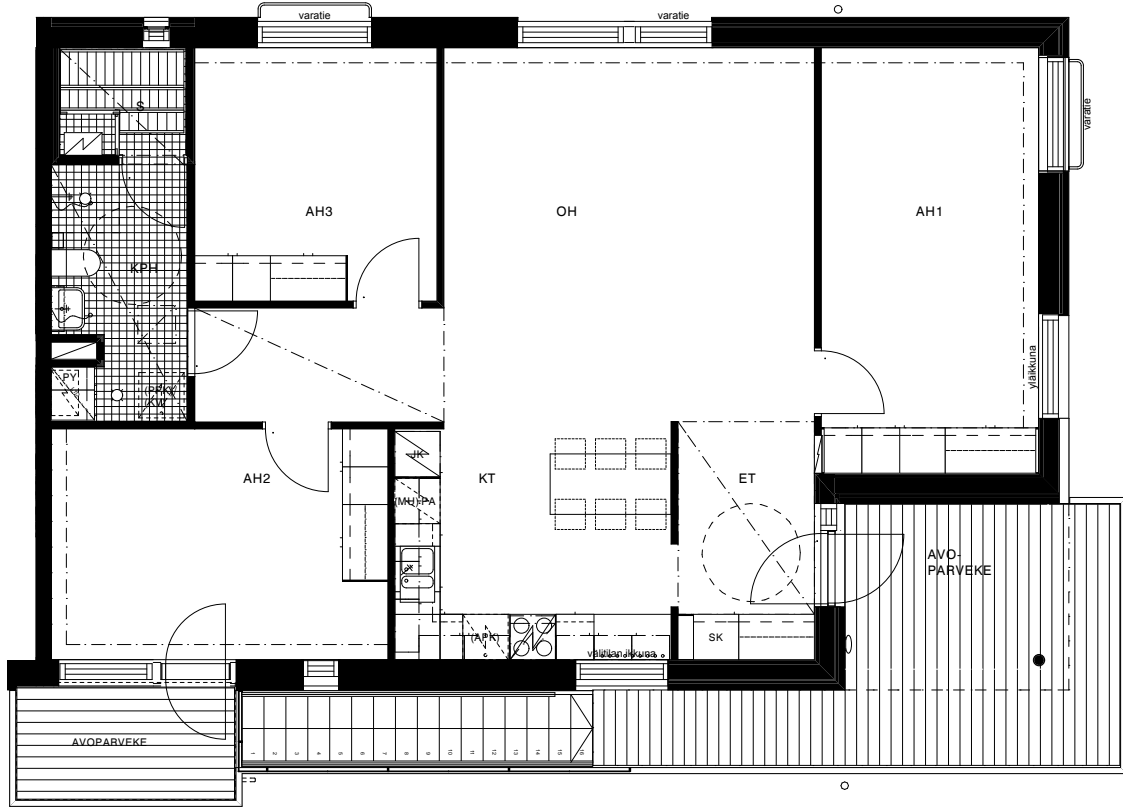
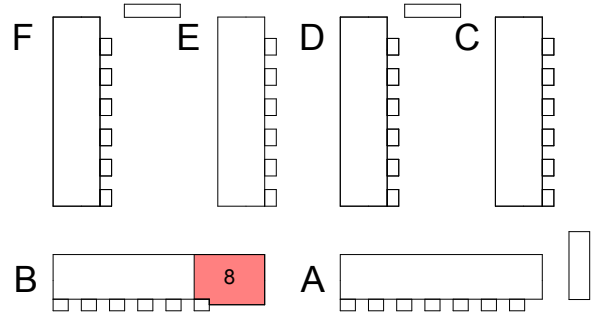
# HASO VIITANKRUUNUNTIE

VIITANKRUUNUNTIE 3 00970 HELSINKI

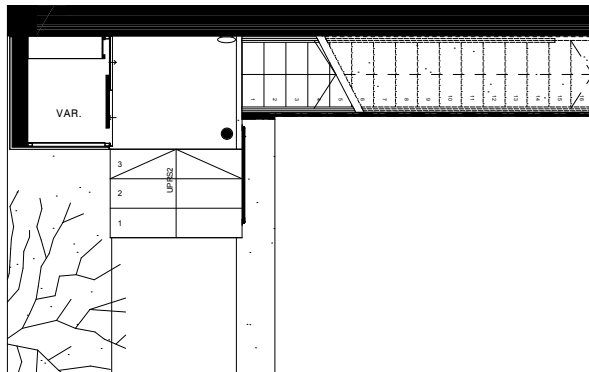


B8 1:100

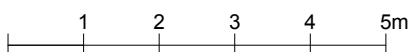
4H+KT+S 98,0 m2 + VAR. 1,5 m2



2. kerros



1. kerros



28.2.2012

Vähäiset rakennusaikaiset muutokset mahdollisia

**ARKKITEHTIRYHMÄ A6 OY**  
 Pursimiehenkatu 29 A 00150 Helsinki  
 puh +358 10 424 3200 fax +358 10 434 3222  
 e-mail: etunimi.sukunimi@a6oy.fi

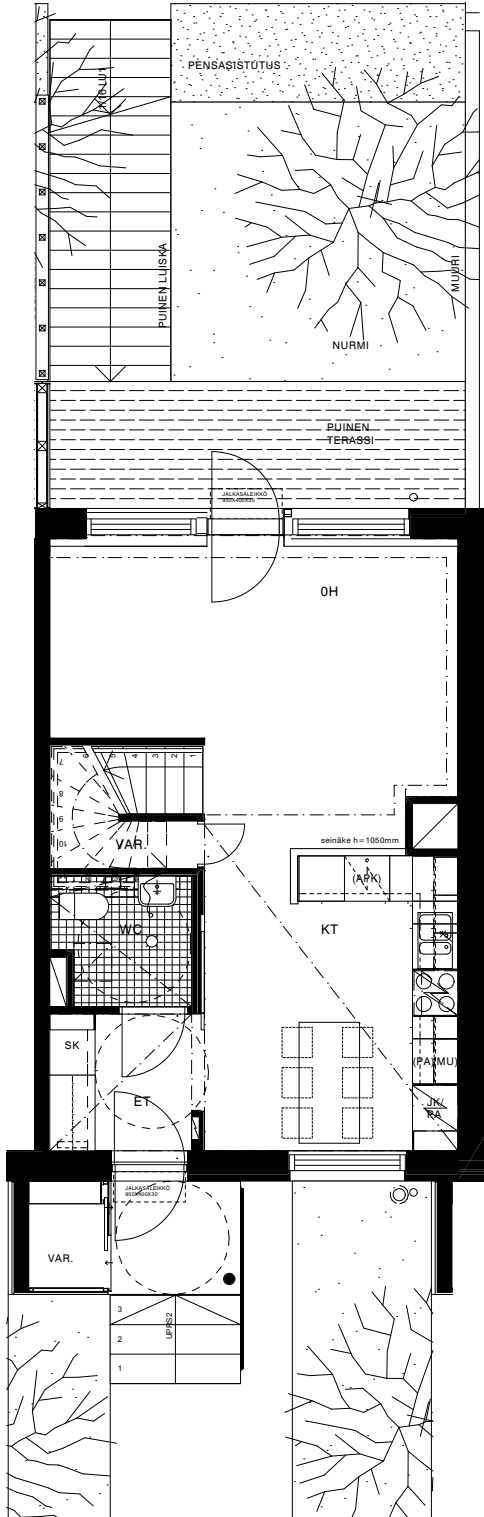
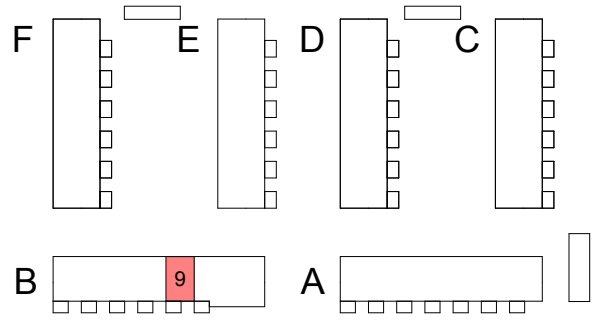
# HASO VIITANKRUUNUNTIE

VIITANKRUUNUNTIE 3 00970 HELSINKI

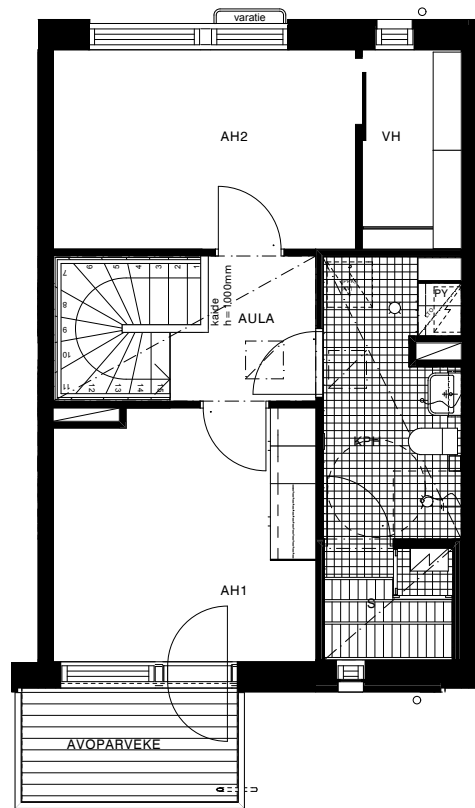


B9 1:100

3H+KT+S 83,0 m<sup>2</sup> + VAR. 1,5 m<sup>2</sup> + PIHA



1. kerros



2. kerros



28.2.2012

Vähäiset rakennusaikaiset muutokset mahdollisia

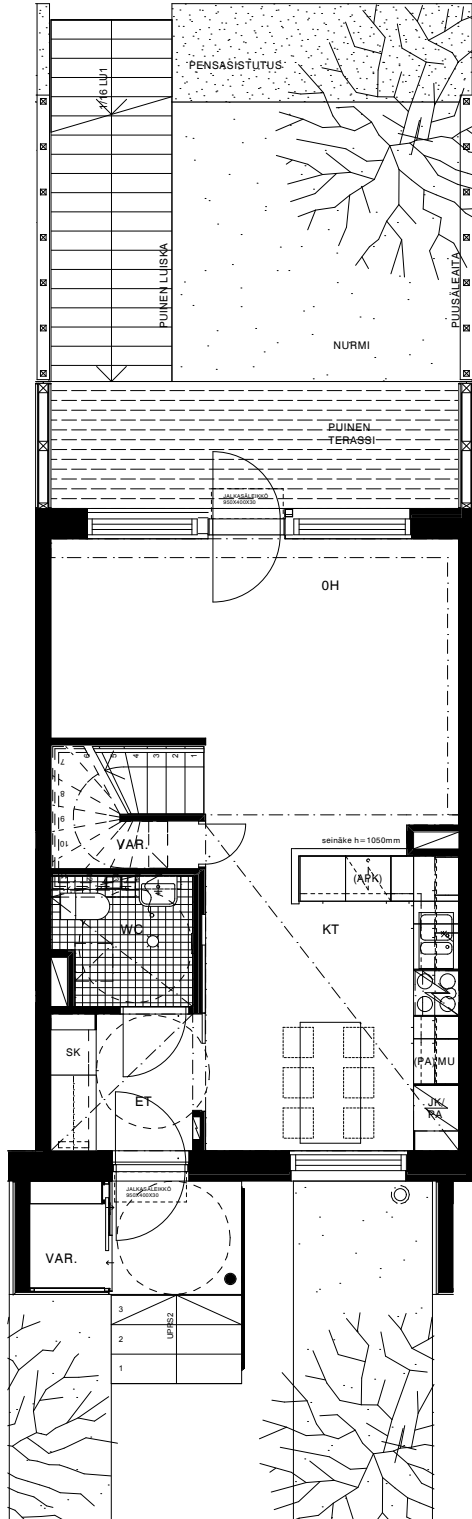
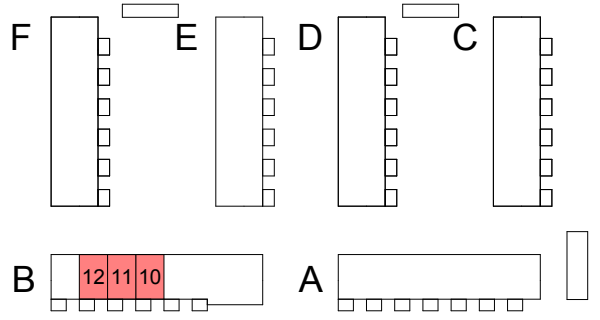
**ARKKITEHTIRYHMÄ A6 OY**  
 Pursimiehenkatu 29 A 00150 Helsinki  
 puh +358 10 424 3200 fax +358 10 434 3222  
 e-mail: etunimi.sukunimi@a6oy.fi

# HASO VIITANKRUUNUNTIE

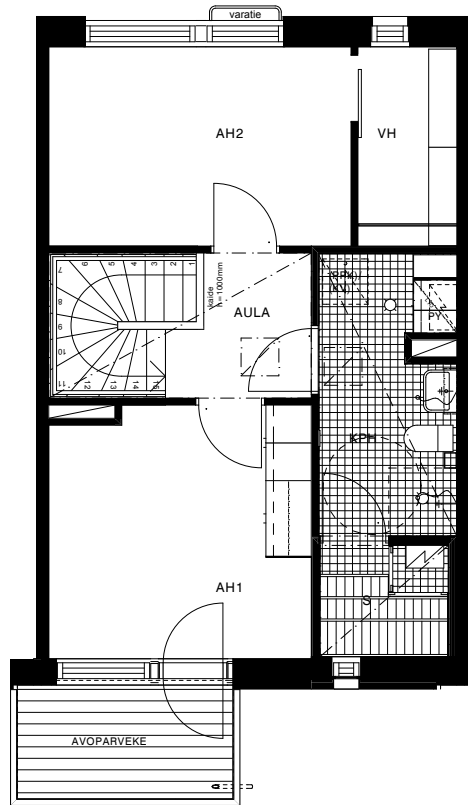
VIITANKRUUNUNTIE 3 00970 HELSINKI

B10,B11,B12 1:100

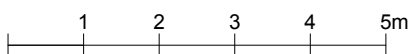
3H+KT+S 83,5 m<sup>2</sup> + VAR. 1,5 m<sup>2</sup> + PIHA



1. kerros



2. kerros



28.2.2012

Vähäiset rakennusaikaiset muutokset mahdollisia

**ARKKITEHTIRYHMÄ A6 OY**  
 Pursimiehenkatu 29 A 00150 Helsinki  
 puh +358 10 424 3200 fax +358 10 434 3222  
 e-mail: etunimi.sukunimi@a6oy.fi

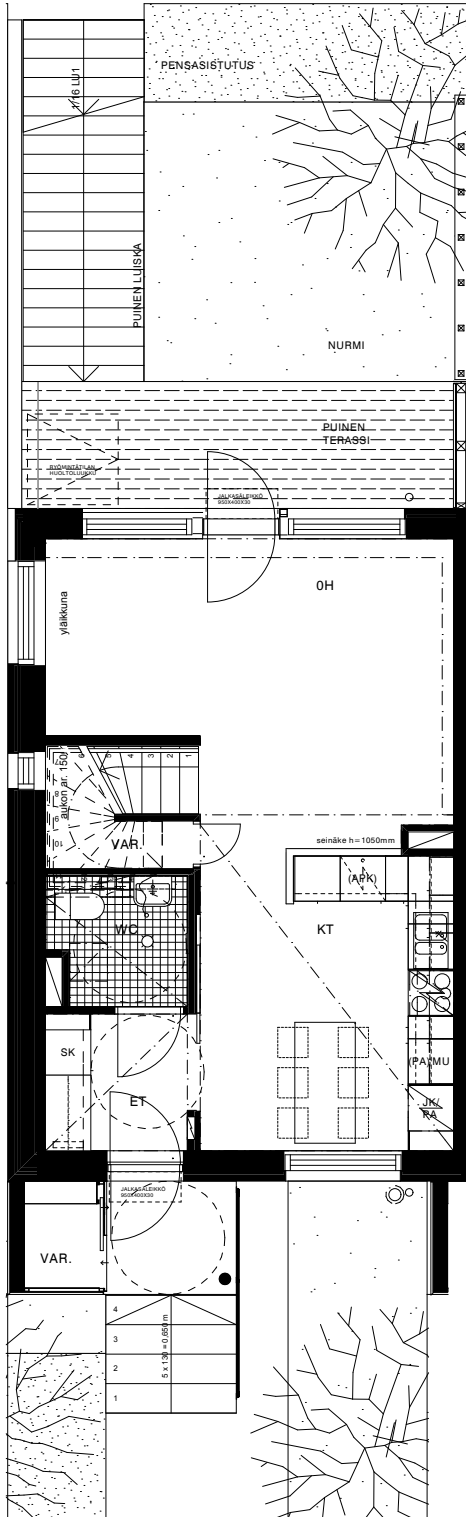
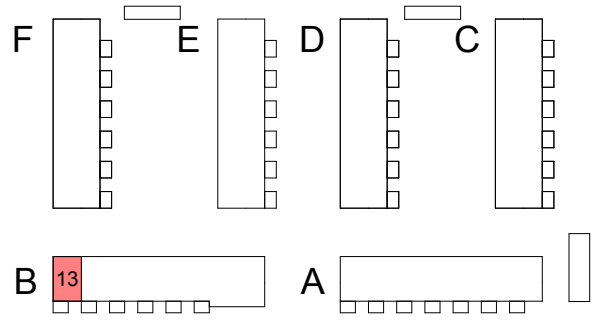
# HASO VIITANKRUUNUNTIE

VIITANKRUUNUNTIE 3 00970 HELSINKI

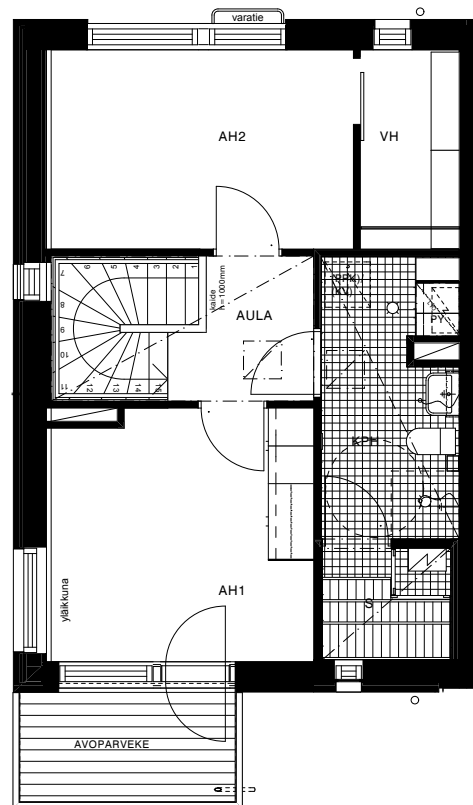


B13 1:100

3H+KT+S 83,5 m<sup>2</sup> + VAR. 1,5 m<sup>2</sup> + PIHA



1. kerros



2. kerros



28.2.2012

Vähäiset rakennusaikaiset muutokset mahdollisia

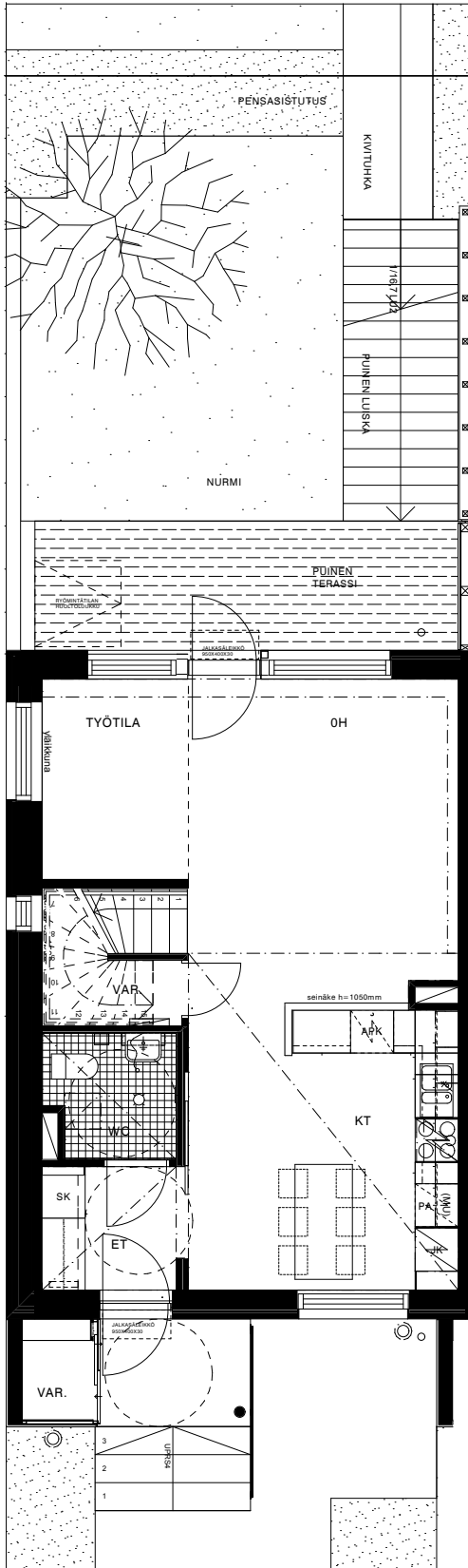
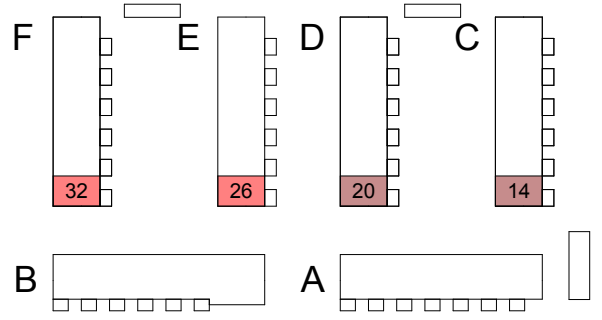
**ARKKITEHTIRYHMÄ A6 OY**  
 Pursimiehenkatu 29 A 00150 Helsinki  
 puh +358 10 424 3200 fax +358 10 434 3222  
 e-mail: etunimi.sukunimi@a6oy.fi

# HASO VIITANKRUUNUNTIE

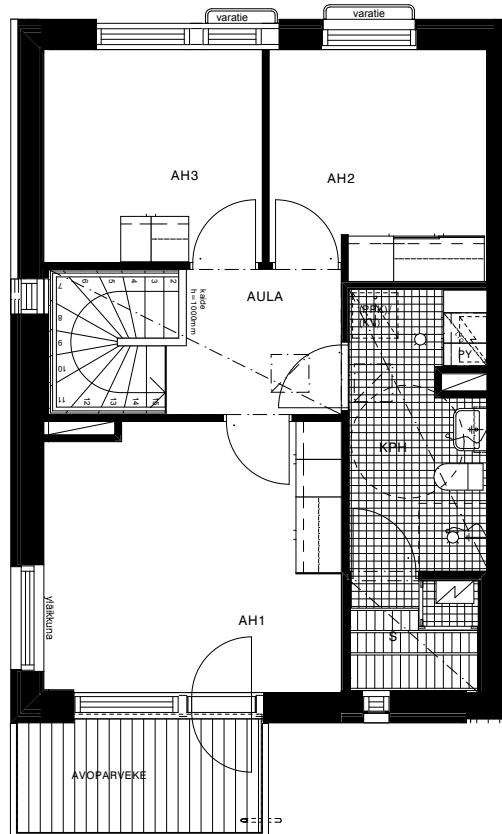
VIITANKRUUNUNTIE 3 00970 HELSINKI

C14,D20,E26,F32 1:100

4H+KT+S TYÖTILA 94,5 m<sup>2</sup> + VAR. 1,5 m<sup>2</sup> + PIHA



1. kerros



2. kerros



28.2.2012

Vähäiset rakennusaikaiset muutokset mahdollisia

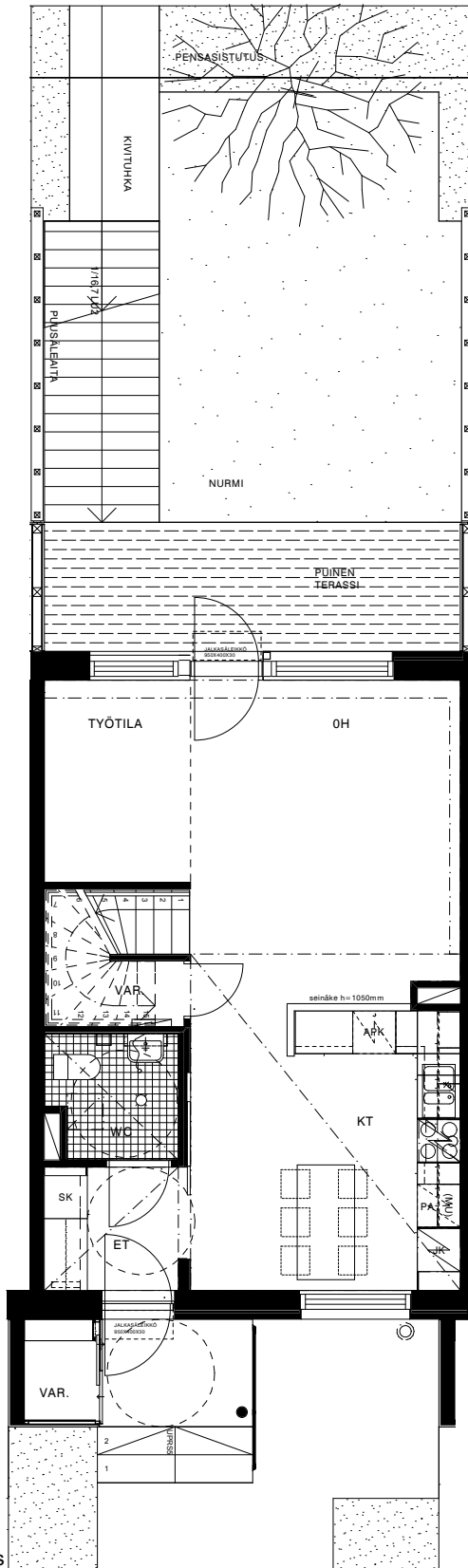
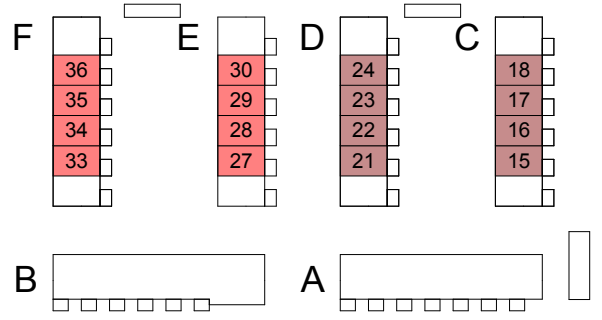
**ARKKITEHTIRYHMÄ A6 OY**  
 Pursimiehenkatu 29 A 00150 Helsinki  
 puh +358 10 424 3200 fax +358 10 434 3222  
 e-mail: etunimi.sukunimi@a6oy.fi



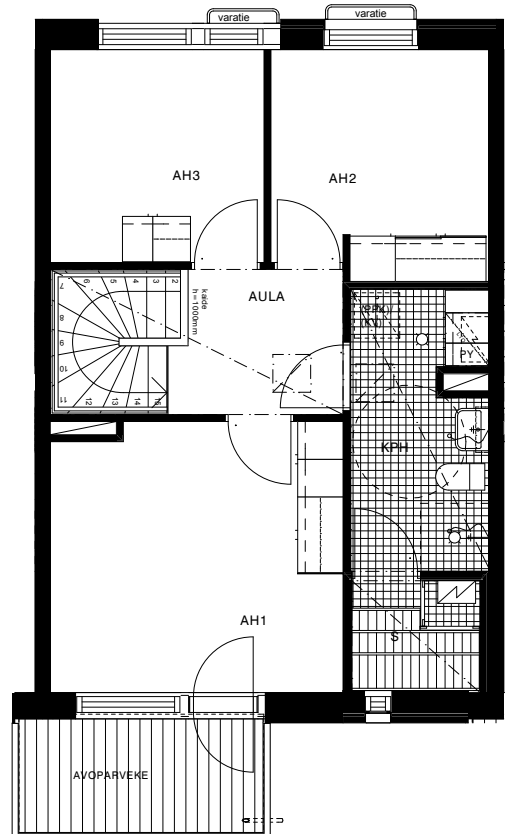
# HASO VIITANKRUUNUNTIE

VIITANKRUUNUNTIE 3 00970 HELSINKI

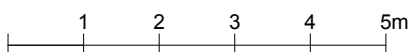
C15-18, D21-24, E27-30, F33-36 1:100  
 4H+KT+S TYÖTILA 94,0 m<sup>2</sup> + VAR. 1,5 m<sup>2</sup> + PIHA



1. kerros



2. kerros



28.2.2012

Vähäiset rakennusaikaiset muutokset mahdollisia

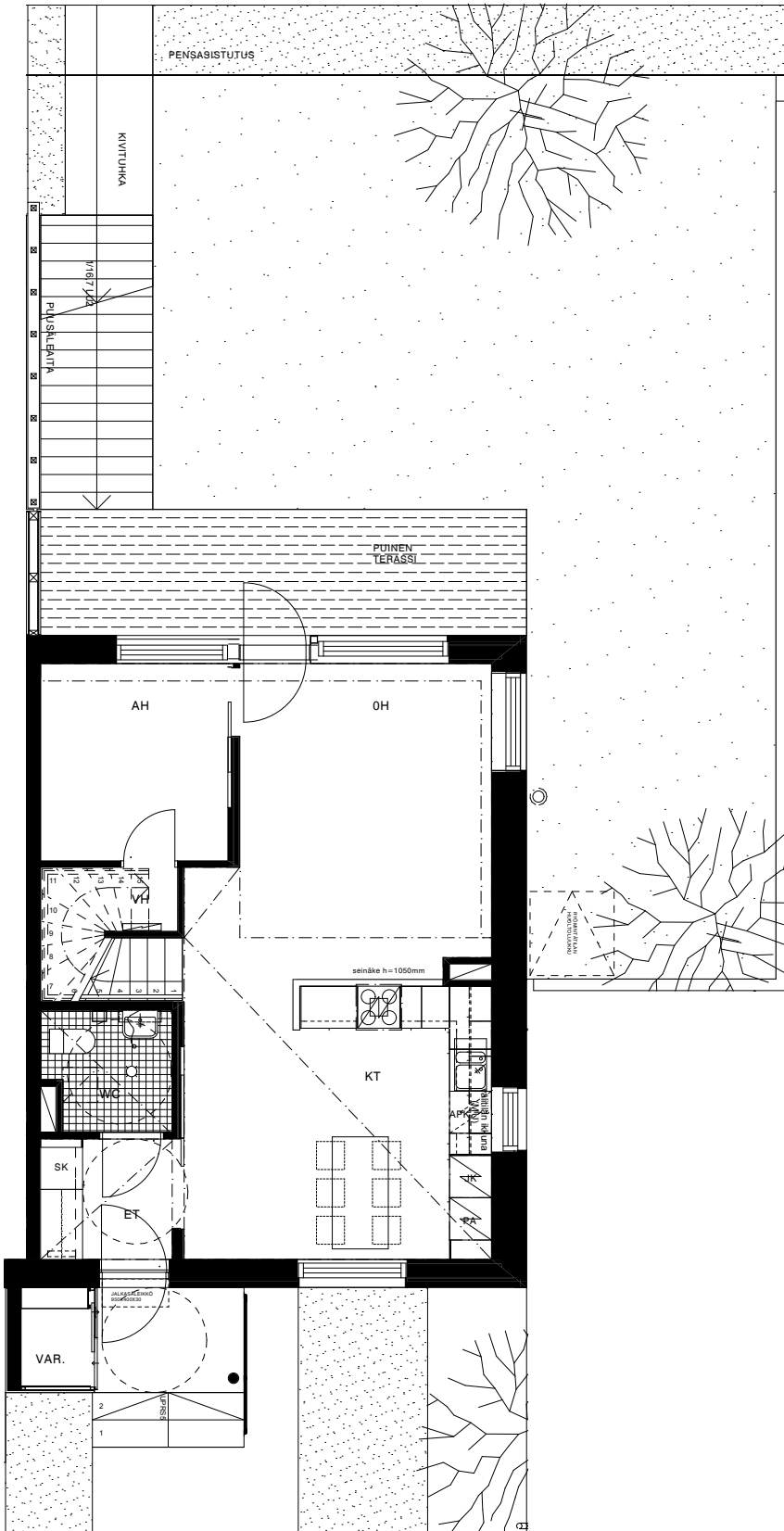
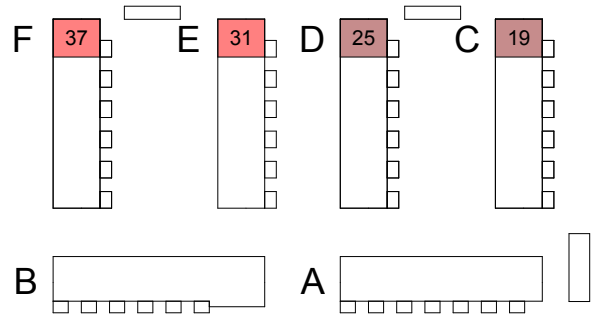
**ARKKITEHTIRYHMÄ A6 OY**  
 Pursimiehenkatu 29 A 00150 Helsinki  
 puh +358 10 424 3200 fax +358 10 434 3222  
 e-mail: etunimi.sukunimi@a6oy.fi

# HASO VIITANKRUUNUNTIE

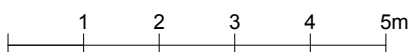
VIITANKRUUNUNTIE 3 00970 HELSINKI

C19,D25,E31,F37 1:100

5H+KT+S 105,5 m<sup>2</sup> + VAR. 1,5 m<sup>2</sup> + PIHA

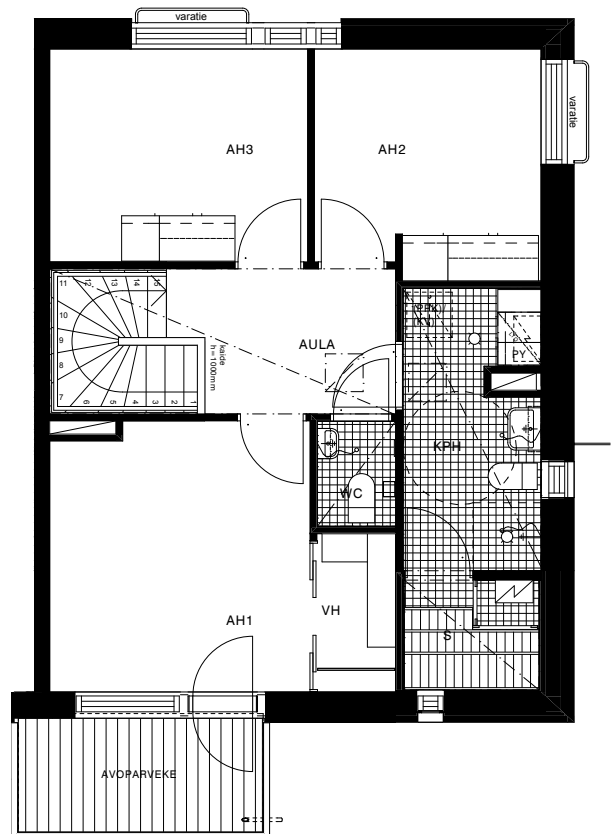


1. kerros



28.2.2012

Vähäiset rakennusaikaiset muutokset mahdollisia



2. kerros

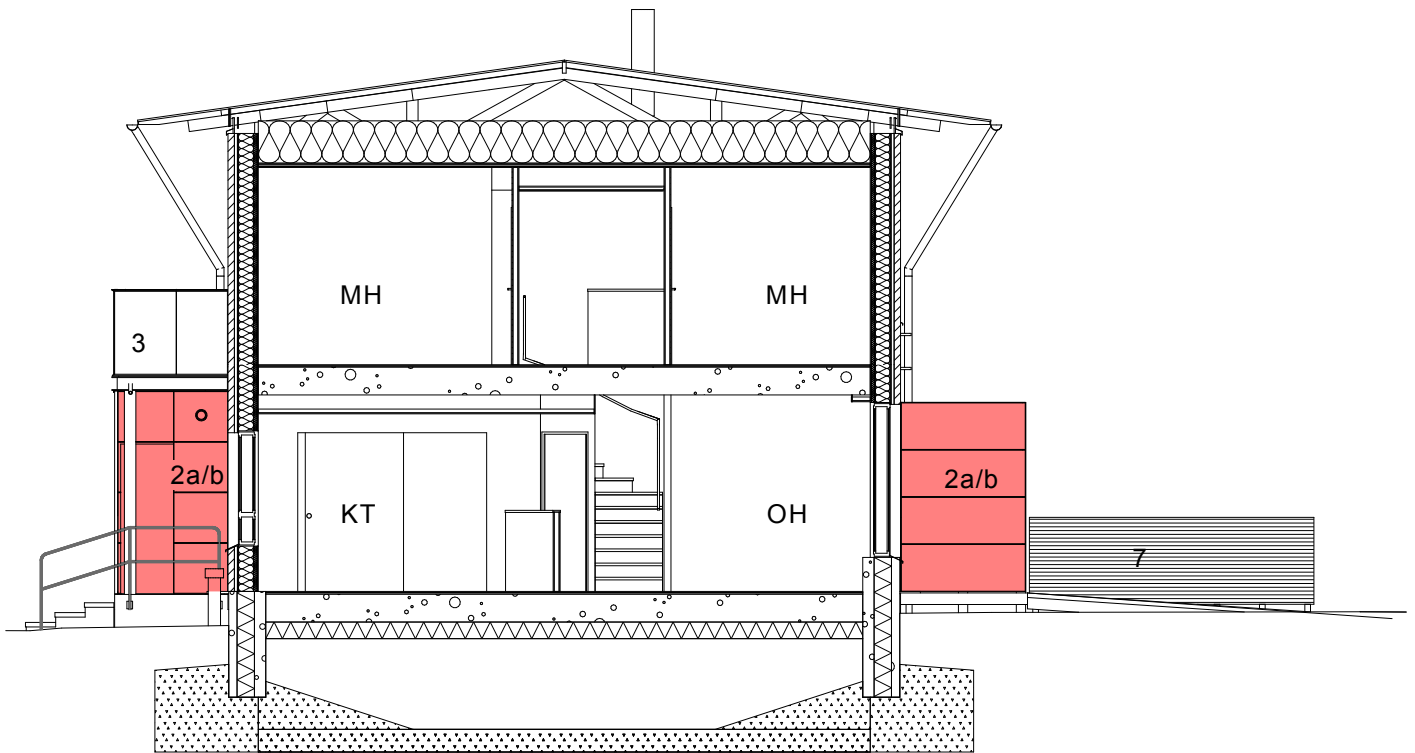
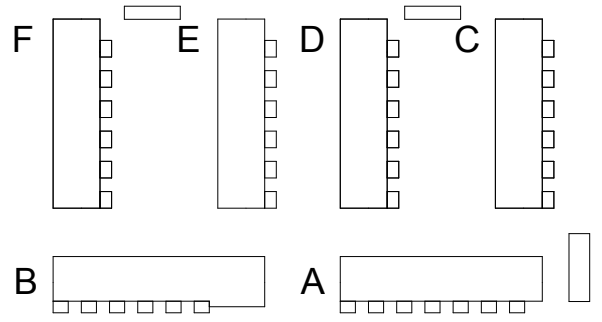
**ARKKITEHTIRYHMÄ A6 OY**  
 Pursimiehenkatu 29 A 00150 Helsinki  
 puh +358 10 424 3200 fax +358 10 434 3222  
 e-mail: etunimi.sukunimi@a6oy.fi

# HASO VIITANKRUUNUNTIE

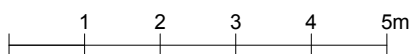
VIITANKRUUNUNTIE 3 00970 HELSINKI



Periaateleikkaus 1:100



- 2a MAALATTU SEMENTTIKUITULEVY, VÄRI: KORALLIN PUNAINEN
- 2b MAALATTU SEMENTTIKUITULEVY, VÄRI: VIININ PUNAINEN
- 3. LASI
- 7. PUUSÄLE



28.2.2012

Vähäiset rakennusaikaiset muutokset mahdollisia

**ARKKITEHTIRYHMÄ A6 OY**  
Pursimiehenkatu 29 A 00150 Helsinki  
puh +358 10 424 3200 fax +358 10 434 3222  
e-mail: etunimi.sukunimi@a6oy.fi

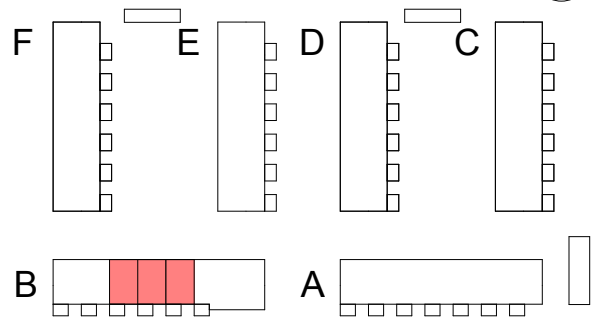
# HASO VIITANKRUUNUNTIE

VIITANKRUUNUNTIE 3 00970 HELSINKI



## Julkisivuotteet 1:100

1. PUHTAAKSI MUURATTU TIILI, VÄRI: TUOHI
- 2a MAALATTU SEMENTTIKUITULEVY, VÄRI: KORALLIN PUNAINEN
- 2b MAALATTU SEMENTTIKUITULEVY, VÄRI: VIININ PUNAINEN
- 2c MAALATTU SEMENTTIKUITULEVY, VÄRI: TUMMAN HARMAA
3. LASI
4. MUOVIPINNOITETTU PELTI, TUMMAN HARMAA
5. MAALATTU TERÄS, TUMMAN HARMAA
6. BETONI
7. PUUSÄLE



Julkisivu kaakkoon talo B

1:100



Julkisivu luoteeseen talo B

1:100



28.2.2012

Vähäiset rakennusaikaiset muutokset mahdollisia

ARKKITEHTIRYHMÄ A6 OY  
Pursimiehenkatu 29 A 00150 Helsinki  
puh +358 10 424 3200 fax +358 10 434 3222  
e-mail: etunimi.sukunimi@a6oy.fi



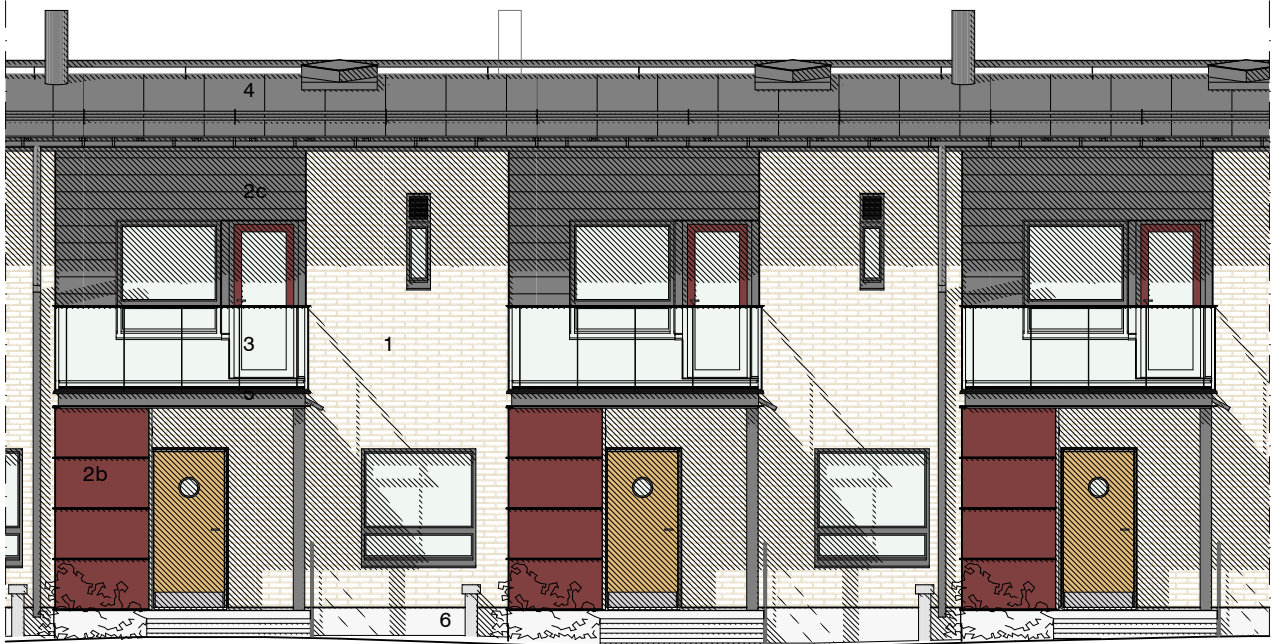
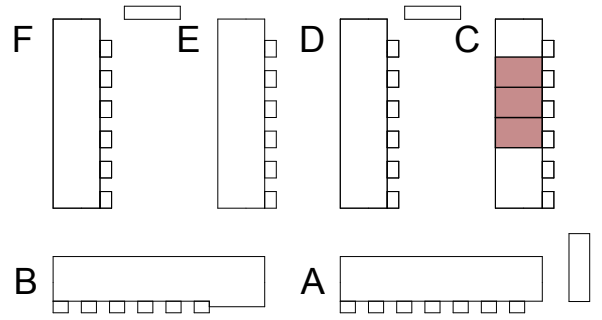
# HASO VIITANKRUUNUNTIE

VIITANKRUUNUNTIE 3 00970 HELSINKI



## Julkisivuotteet 1:100

1. PUHTAAKSI MUURATTU TIILI, VÄRI: TUOHI
- 2a MAALATTU SEMENTTIKUITULEVY, VÄRI: KORALLIN PUNAINEN
- 2b MAALATTU SEMENTTIKUITULEVY, VÄRI: VIININ PUNAINEN
- 2c MAALATTU SEMENTTIKUITULEVY, VÄRI: TUMMAN HARMAA
3. LASI
4. MUOVIPINNOITETTU PELTI, TUMMAN HARMAA
5. MAALATTU TERÄS, TUMMAN HARMAA
6. BETONI
7. PUUSÄLE



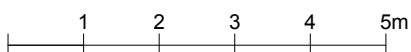
Julkisivu koilliseen talo C

1:100



Julkisivu lounaaseen talo C

1:100



28.2.2012

Vähäiset rakennusaikaiset muutokset mahdollisia

**ARKKITEHTIRYHMÄ A6 OY**  
Pursimiehenkatu 29 A 00150 Helsinki  
puh +358 10 424 3200 fax +358 10 434 3222  
e-mail: etunimi.sukunimi@a6oy.fi

# HASO VIITANKRUUNUNTIE

VIITANKRUUNUNTIE 3 00970 HELSINKI

## Rakennustapaselostus

### **Yleistä**

Rakennuspaikka sijaitsee Mellunkylän kaupunginosassa korttelissa 47234, tontilla 5.

Hanke sisältää kuusi kaksikerroksista rivitaloa, yhteensä 37 asuntoa.

Kortteli rajautuu koillisessa Untamalantiehen, kaakossa Viitankruununtiehen, lounaassa Viitankruununpolkuun, joka on kevyenliikenteen väylä sekä luoteessa lähivirkistysalueeseen.

Asuntojen pihat avautuvat lounaaseen ja luoteeseen. Sisääntulopihat taas vastaavasti avautuvat koilliseen ja kaakkoon.

Jätekatos sijaitsee talon A koillispäädysssä.

Pihoille ei ole sijoitettu yhtään autopaikkaa. Kaikki autopaikat sijaitsevat LPA-alueilla, joista toinen sijaitsee Viitankruununtien (7 ap) ja toinen Untamalantien varressa (40 ap).

### **Rakennukset:**

#### **Ulkoseinät**

Pääjulkisivumateriaali on puhtaaksi muurattu tuohen värinen Ruukin tiili.

Toisena päämateriaalina on maalattu kuitusementtilevy, jota käytetään keventävänä materiaalina.

Lisäksi julkisivuissa on käytetty tehoväriä kahta murrettua punaista pienemmissä rakennusosissa.

Päätyseinien ensimmäisen kerroksen runkorakenne on betonia. Pitkien julkisivujen ja päädyn toisen kerroksen runkorakenne on puuta. Rakennusten kantava rakenne on betonia ja puuta. Julkisivut ovat puhtaaksimuuratut, osaksi maalatulla kuitusementtilevyllä verhotut.

Kylmät pihavarastot ovat puurakenteisia verhottuna puusäleellä ja kuitusementtilevyllä.

#### **Terassit ja asuntojen sisäänkäynnit**

Asuntojen sisäänkäynnit ovat avonaisia kuisteja, joiden päällä on toisen kerroksen makuuhuoneeseen liittyvä parveke. Asuntopihan puolella on puuterassit.

#### **Alapohjat**

Tuulettuva ontelolaatta-alapohja.

#### **Välipohjat**

Ontelolaattavälipohjat, betonia.

#### **Yläpohjat**

Yläpohja rakennetaan puuristikkorakenteisina.

Rakennuksissa on loiva harjakatto ja pitkät räystäät, katteena on konesaumattu pelti, jonka väri on tummanharmaa.

#### **Väliseinät**

Huoneistojen väliset seinät ovat kantavia betoniseiniä. Muut väliseinät ovat kipsiverhottuja teräsrakaseiniä.

28.2.2012

Vähäiset rakennusaikaiset muutokset mahdollisia

ARKKITEHTIRYHMÄ A6 OY  
Pursimiehenkatu 29 A 00150 Helsinki  
puh +358 10 424 3200 fax +358 10 434 3222  
e-mail: etunimi.sukunimi@a6oy.fi



# HASO VIITANKRUUNUNTIE

VIITANKRUUNUNTIE 3 00970 HELSINKI

## Rakennustapaselostus

### **Sisäkattopinnat**

Asuntojen sisäkattopinnat ovat tasoitettuja, maalattuja ontelolaattoja. Piirustuksissa osoitetut katot tehdään alaslaskettuina kipsilevyrakenteina. Kipsilevyalakatot tasoitetaan ja maalataan. Pesuhuoneissa ja erillisissä wc-tiloissa kuultokäsitelty kuusipaneeli. Saunoissa saunasuojalla käsitelty kuusipaneeli.

### **Seinäpinnoitteet**

Sisäseinät ovat pääosin maalattuja. Pesuhuoneen ja erillisten wc-tilojen seinät sekä keittiökaluusteiden välitilat laatoitetaan keraamisella laattalla.

### **Lattiapinnoitteet**

Asuinhuoneissa, eteisissä, avokeittiöissä, vaatehuoneissa, asunnon sisäisissä varastoissa ja sisäportaissa lattiapäällysteenä on lautaparketti. Wc-tilojen, pesuhuoneiden ja saunojen lattiat laatoitetaan keraamisella laattalla.

### **Ikkunat ja ovet**

Asuntojen ikkunat sekä parvekkeiden ja terassien ikkunaovet ovat kolmilasisia ja puu-alumiinirakenteisia. Ikkunoiden ja ikkunaovien puuosat ovat peittomaalattuja ja ulkopinta on jauhemaalattua alumiinia.

Asuntojen sisäänkäyntiovet ovat huullettuja, puukarmisia, lämpöeristettyjä puuovia. Huoneistojen sisäovet ovat tehdasmaalattuja laakaovia. Löylyhuoneissa on kokolasiovet.

### **Kalusteet ja varusteet**

Keittiökaluusteiden ovet ovat maalattua mdf-levyä. Keittiön työtaso on laminaattipintainen. Tiskipöydät ovat ruostumatonta terästä. Muiden komeroiden ovet ovat mdf-pintaisia. Komerokaappien rungot ovat melamiinipintaista lastulevyä. Wc-tiloissa ja pesuhuoneissa on allastaso sekä peilikaappi. Tiloissa, joissa on pesukonevaraus on pyykkikomero.

### **Koneet ja laitteet**

Keittiössä on 600mm leveä 4-levyinen perheliesi sekä liesikupu ja 600mm leveä astianpesukone. Mikroaaltouunille on tilavaraus ja tarvittavat liitännät. Asunnoissa on jää-pakastin kaappi ja varaus puolikorkealle pakastinkaapille (3H+KT+S) tai täyskorkea jääkaappi sekä puolikorkea pakastinkaappi (4H+KT+S) tai täyskorkea jääkaappi sekä täyskorkea pakastinkaappi (5H+KT+S). Pesuhuoneissa on liitännät ja tilavaraus pyykinpesukoneelle sekä kuivausrummulle.

### **Ilmanvaihto**

Asunnoissa on huoneistokohtainen, koneellinen lämmöntalteenotolla varustettu ilmanvaihto.

### **Lämmitys ja vesi**

Yhtiö liitetään kunnalliseen vesi- ja viemäriverkkoon sekä kaukolämpöverkostoon. Lämmitysjärjestelmä on vesikiertoinen patterilämmitys, asuinhuoneissa on levypatterit. Asuntojen kylpyhuoneet varustetaan vesikiertoisella lattialämmityksellä. Asunnoissa on huoneistokohtaiset käyttövesimittarit.

28.2.2012

Vähäiset rakennusaikaiset muutokset mahdollisia

ARKKITEHTIRYHMÄ A6 OY  
Pursimiehenkatu 29 A 00150 Helsinki  
puh +358 10 424 3200 fax +358 10 434 3222  
e-mail: etunimi.sukunimi@a6oy.fi

# HASO VIITANKRUUNUNTIE

VIITANKRUUNUNTIE 3 00970 HELSINKI

## Rakennustapaselostus

### **Telejärjestelmä**

Sähköasennukset sisältävät suunnitelmien mukaisen määrän rasioita sähkölaitteita, radioita ja televisiota varten sekä yleiskaapeloinnin puhelin -ja tietoverkon rakentamista varten.

### **Yhteistilat ja varastot**

Väestönsuoja sijaitsee talon B koillispäädyssä. Väestönsuojassa sijaitsee osa asuntojen irtaimistovarastoista. Osa asuntojen irtaimistovarastoista, sekä ulkoiluvälinevarastot sijaitsevat kylmissä ulkorakennuksissa tontin luoteissivulla talojen C-D ja E-F väleissä.

Lisäksi asuntokohtaiset ulkoiluvälinevarastot sijaitsevat asuntojen yhteydessä sisäänkäyntien vieressä.

Asumista palvelevat yhteiset huolto-, kerho- ja askartelutilat rakennetaan asemakaavan mukaisesti alueen lounaispuolella sijaitsevalle tontille.

### **Piha-alueet**

Esteetön pääsy asuntoihin on järjestetty loivilla puisilla luiskilla asuntopihojen kautta.

Tontin keskelle Viitankruununtien reunalle on muodostettu yhteispiha. Yhteispiha jäsennetään oleskelu- ja leikkialueiksi kiveyksin sekä rajataan pergolalla ja aidalla katualueesta.

Tontin rakentamattomat alueet täydennetään uusilla puu- ja pensasistutuksilla.

Kohteen ulkoalueet toteutetaan pihasuunnitelman mukaisesti istutuksineen ja varusteineen.

### **Huomautus!**

Tämä on lyhennelmä varsinaisesta rakennustyöselostuksesta. Mikäli tässä

rakennustapaselostuksessa esiintyvät tiedot ovat ristiriitaisia urakkasopimusasiakirjojen kanssa, noudatetaan urakkasopimuksen ja liitteenä olevien työselostusten ja piirustusten määräyksiä.

Ostajan on tutustuttava lopullisiin myyntiasiakirjoihin asumisoikeussopimuksen allekirjoituksen yhteydessä. Esitteen pohjapiirustukset on tarkistettava kaupanteossa annettavasta

pohjapiirustuksesta. Asuntoihin saatetaan suunnittelun edetessä joutua lisäämään vähäisessä määrin alaslaskuja ja koteloiteja LVIS-putkien ja sähköjohtojen takia.

**Esitteen tiedot pohjautuvat 28.2.2012 tilanteeseen, oikeus muutoksiin pidätetään.**

Helsingissä 3.1.2012

Arkkitehtiryhmä A6 Oy

28.2.2012

Vähäiset rakennusaikaiset muutokset mahdollisia

**ARKKITEHTIRYHMÄ A6 OY**  
Pursimiehenkatu 29 A 00150 Helsinki  
puh +358 10 424 3200 fax +358 10 434 3222  
e-mail: etunimi.sukunimi@a6oy.fi