

Merkkien selitykset



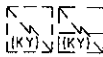
Liesi + liesikupu



Astianpesukonevaraus tason alla



Jääkappi + pakastin



Tilavaraus kylmäyksikölle
Täyskorkea tai puolikas



Keittiön ja kodinhoitotilan kaapisto:
ala- ja yläkaapit



Astianpesuallas



Varaus mikroaaltouunille



Varaus pesutornille



Pyykkikomero



Siivouskomero



Tankokomero / Naulakko



Hyllykomero



Suihku



WC-istuin



Pesuallas ja käsisuihku



Pesuallas



Peilikaappi



Sähkökiuas



Ryhmäkeskus



Oskarinoksa



Laskettu alakatto / kotelo



Palkki/kotelo



Pyörätuolin kääntösäde



Liukuovi



Ovi



Ovivaraus



Sisäseinä (ei mustausta), joka
voidaan jättää rakentamatta
asukasmuutoksena



Parvekekaiteet lasia, ellei erikseen
mainittu tiili- tai betonikaide



Syöksytorni parvekkeella tai
terassilla

AH = Asuinhuone

ET = Eteinen

K = Keittiö

KK = Keittokomero

KH = Kylpyhuone

S = Sauna

VH = Vaatehuone

TK = Tupakeittiö

ALK = Alkovi

VAR = Varasto

UVV = Ulkoiluvälinevarasto

LVV = Lastenvaunuvarasto

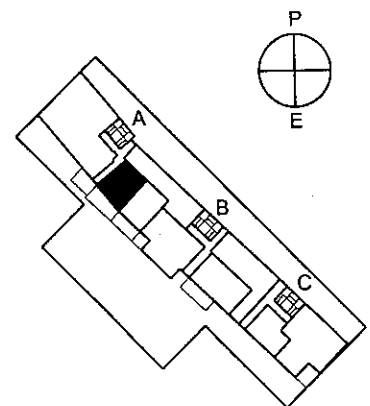
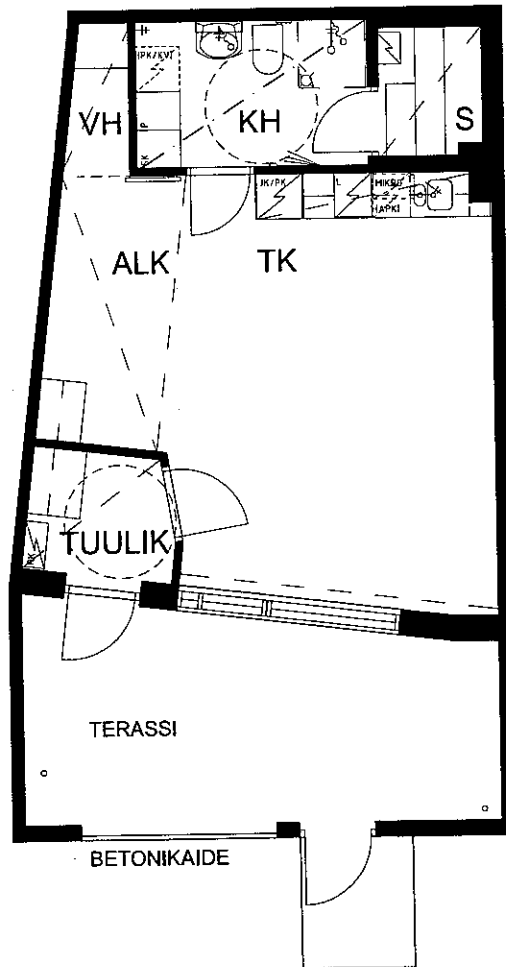
KUIV = Kuivaushuone

ALUSTAVA

HELSINGIN ASUMISOIKEUS OY / PIHTA

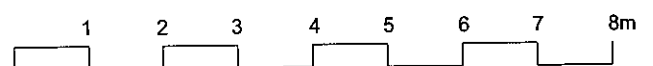
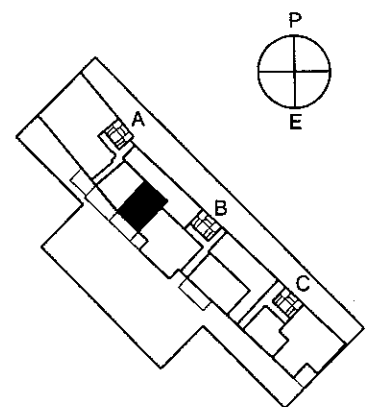
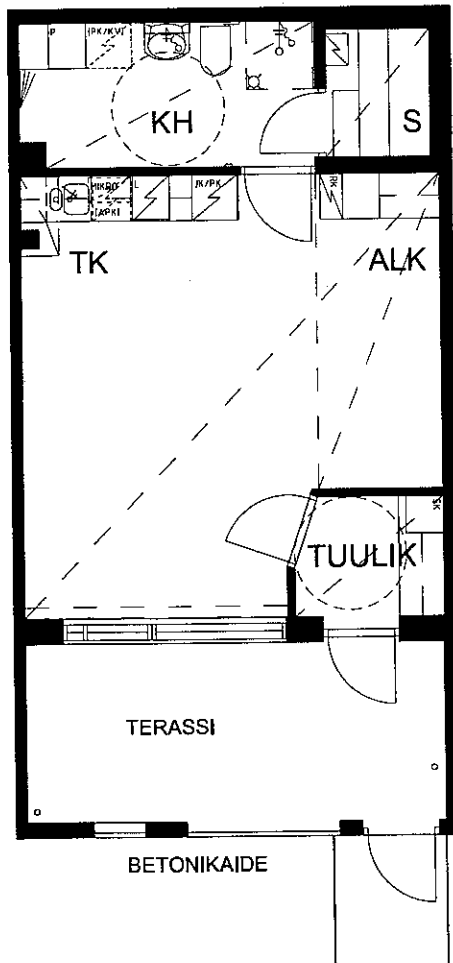
Von Daehnin katu 4

8.4.2008



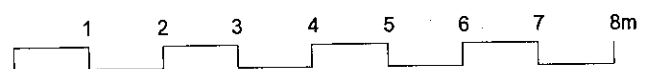
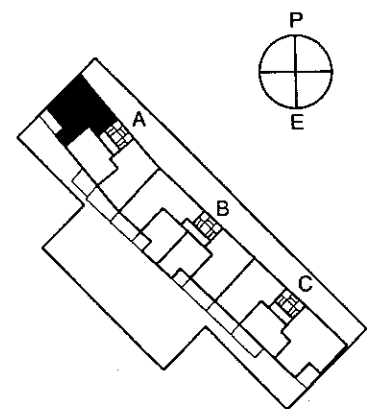
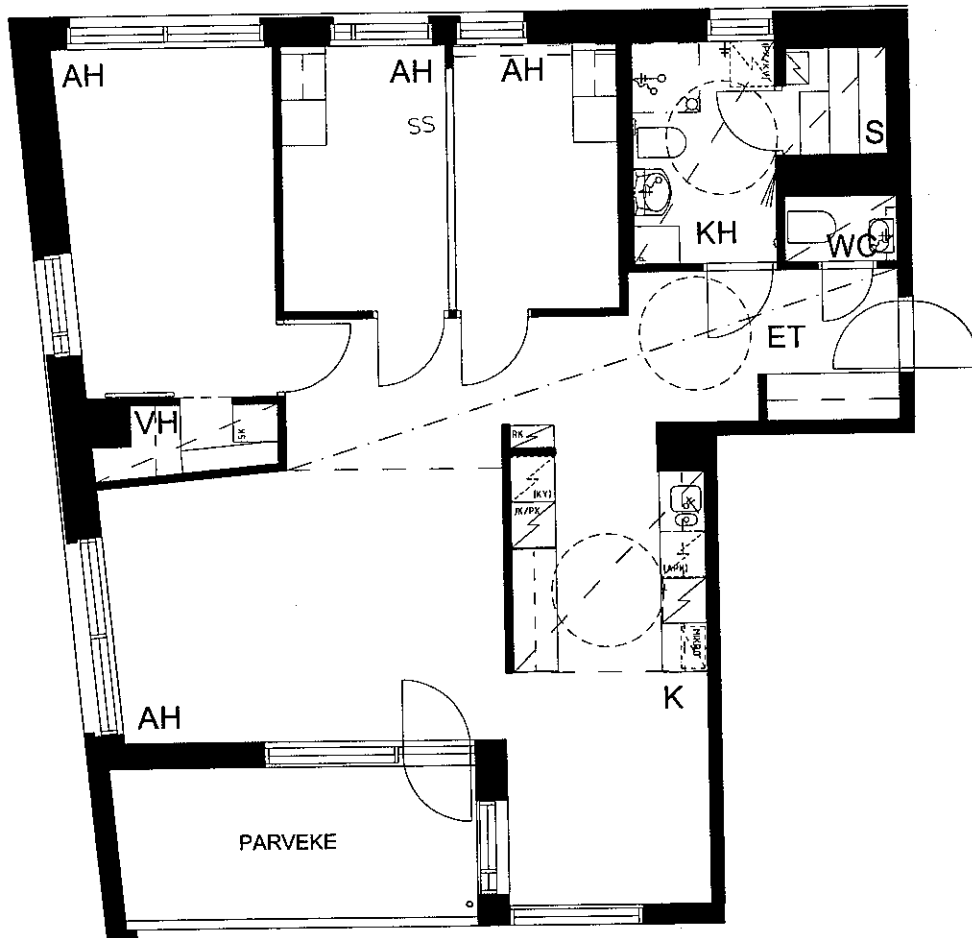
Tämä esite perustuu tilanteeseen 8.4.2008
ALUSTAVA. Suunnittelu käynnissä.
Rakennuttaja pidättää oikeuden kaikkiin
suunnitelmamuutoksiin.

HELSINGIN ASUMISOIKEUS OY / PIHTA
A1 TK + ALK + S 45m² 1.kerros
Von Daehnin katu 4 8.4.2008



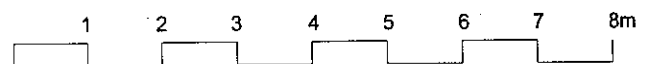
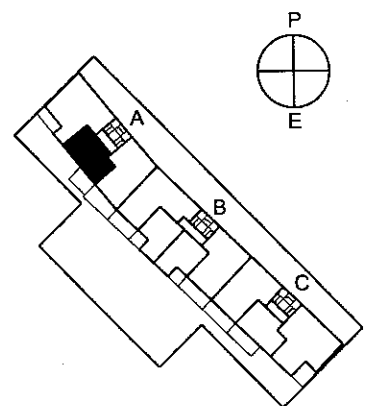
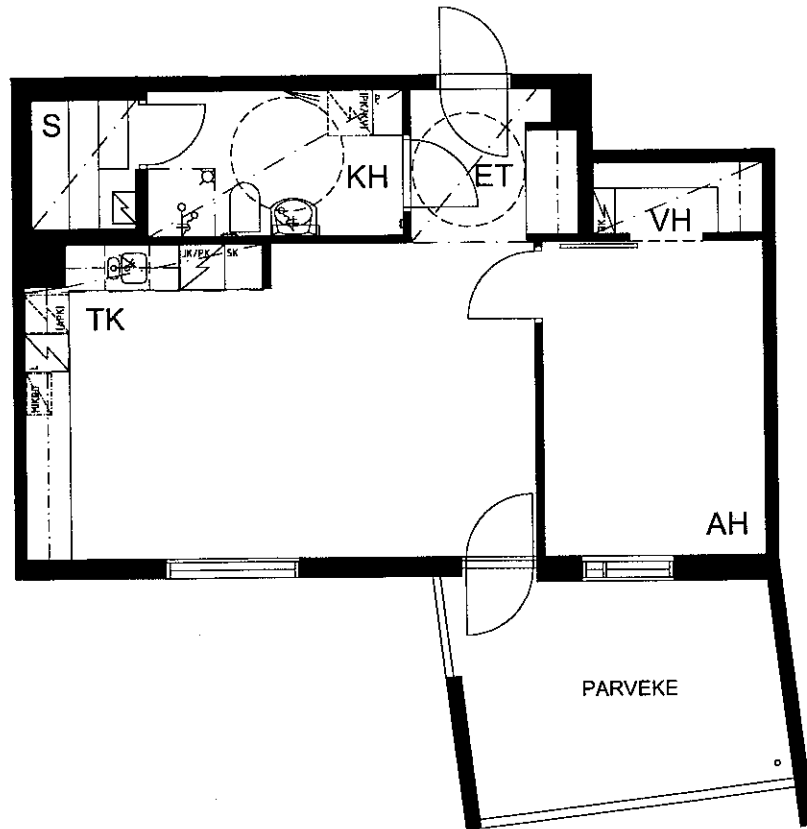
Tämä esite perustuu tilanteeseen 8.4.2008
ALUSTAVA. Suunnittelu käynnissä.
Rakennuttaja pidättää oikeuden kaikkiin
suunnitelmamuutoksiin.

HELSINGIN ASUMISOIKEUS OY / PIHTA
A2 TK + ALK + S 44 m² 1.kerros
Von Daehnin katu 4 8.4.2008



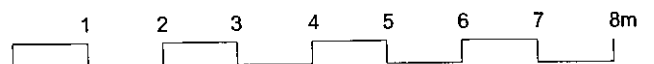
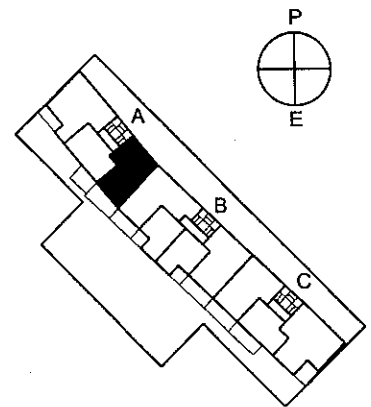
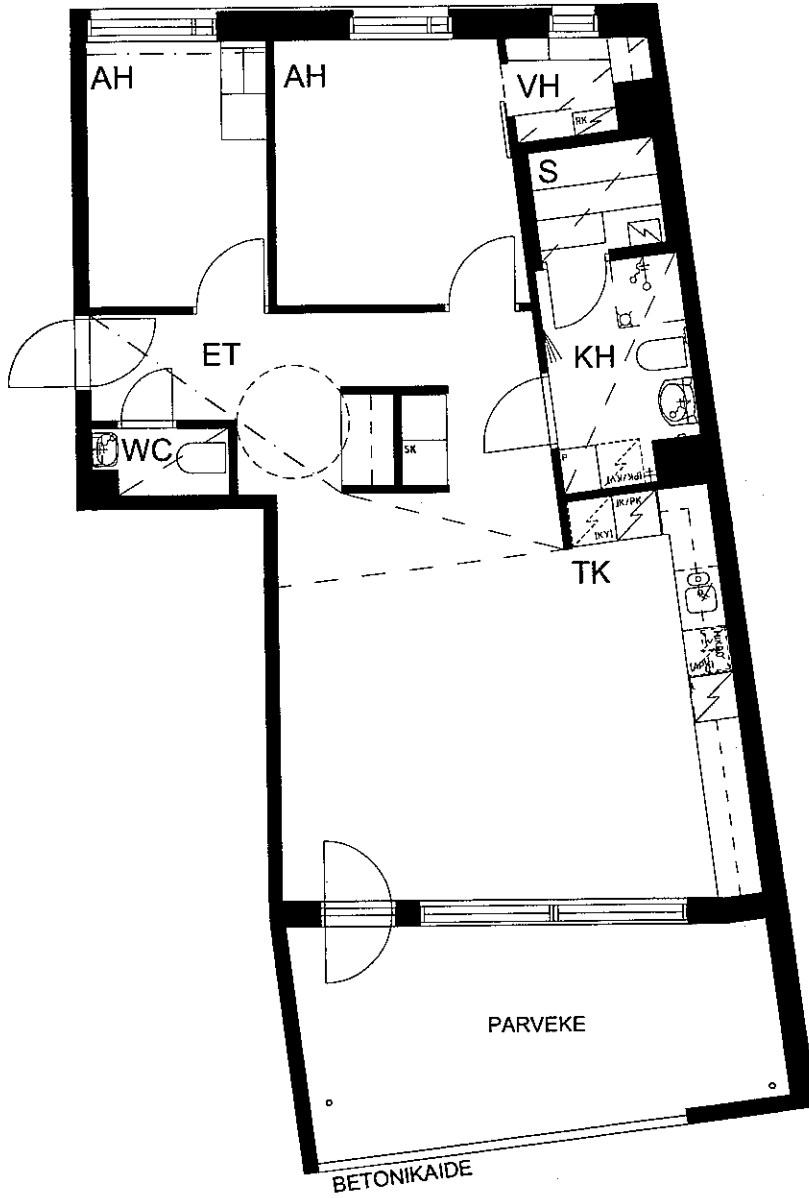
Tämä esite perustuu tilanteeseen 8.4.2008
ALUSTAVA. Suunnittelu käynnissä.
Rakennuttaja pidättää oikeuden kaikkiin
suunnitelmamuutoksiin.

HELSINGIN ASUMISOIKEUS OY / PIHTA
A3 4H + K + S 92.5 m² 2. kerros
Von Daehnin katu 4 8.4.2008



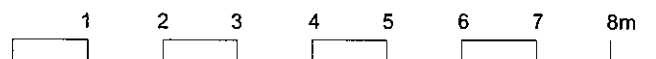
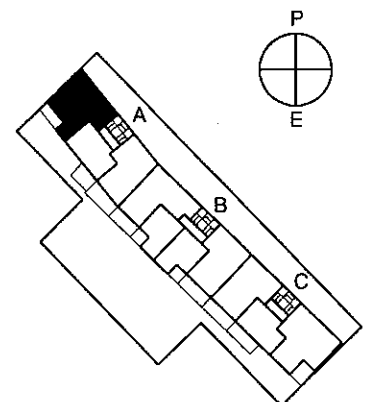
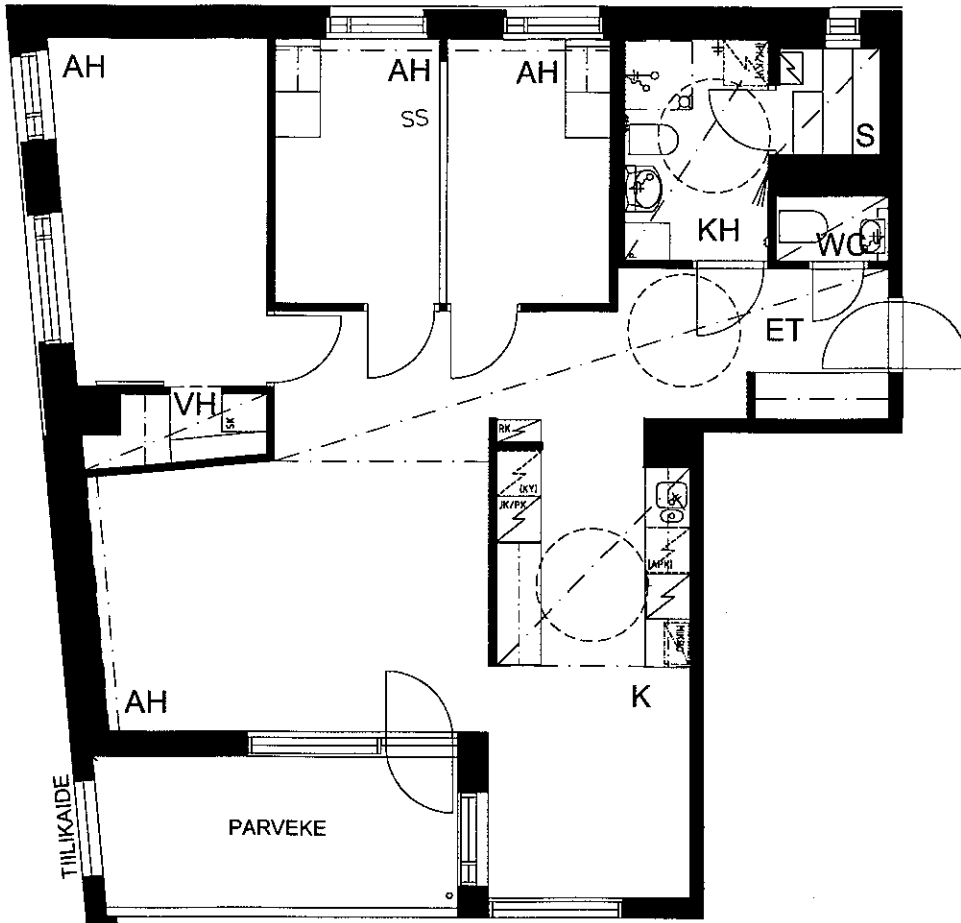
Tämä esite perustuu tilanteeseen 8.4.2008
ALUSTAVA. Suunnittelu käynnissä.
Rakennuttaja pidättää oikeuden kaikkiin
suunnitelmamuutoksiin.

HELSINGIN ASUMISOIKEUS OY / PIHTA
A4 1H + TK + S 58.5 m² 2. kerros
Von Daehnin katu 4 8.4.2008



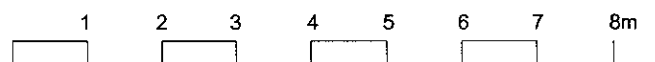
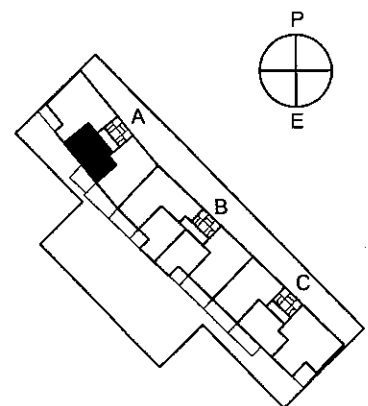
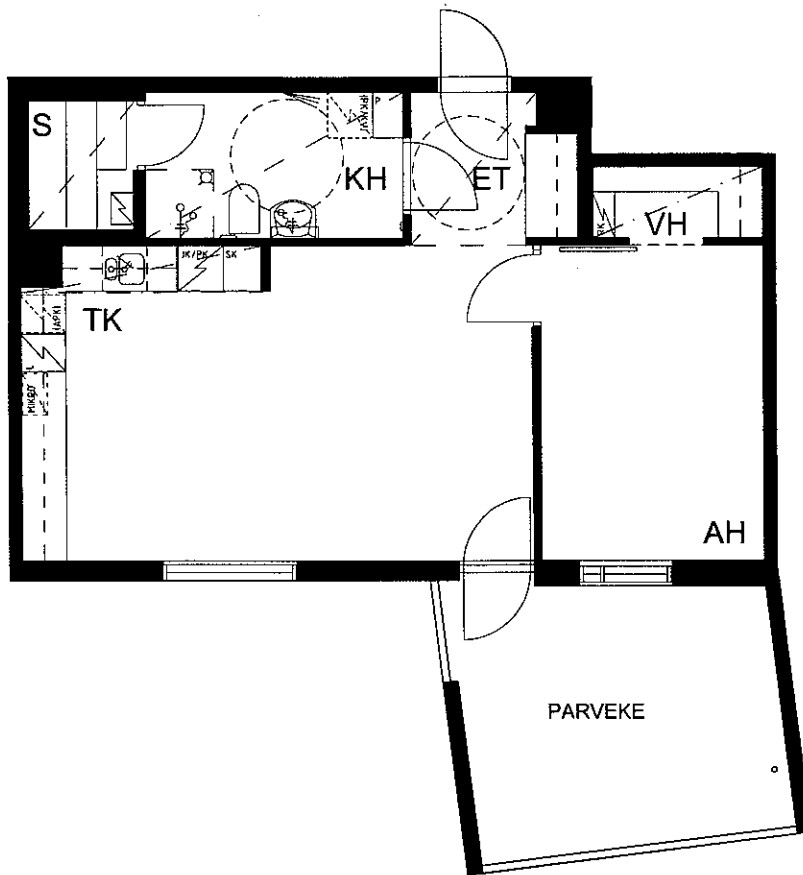
Tämä esite perustuu tilanteeseen 8.4.2008
ALUSTAVA. Suunnittelu käynnissä.
Rakennuttaja pidättää oikeuden kaikkiin
suunnitelmuutoksiin.

HELSINGIN ASUMISOIKEUS OY / PIHTA
A5 2H + TK + S 79.5 m² 2. kerros
Von Daehnin katu 4 8.4.2008



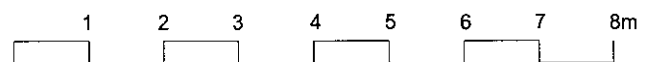
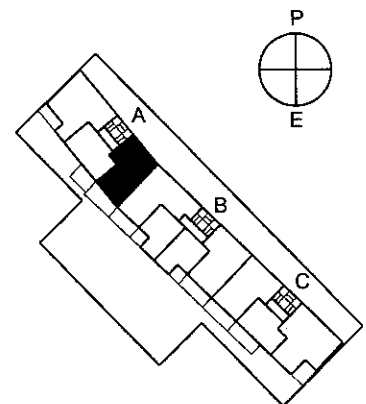
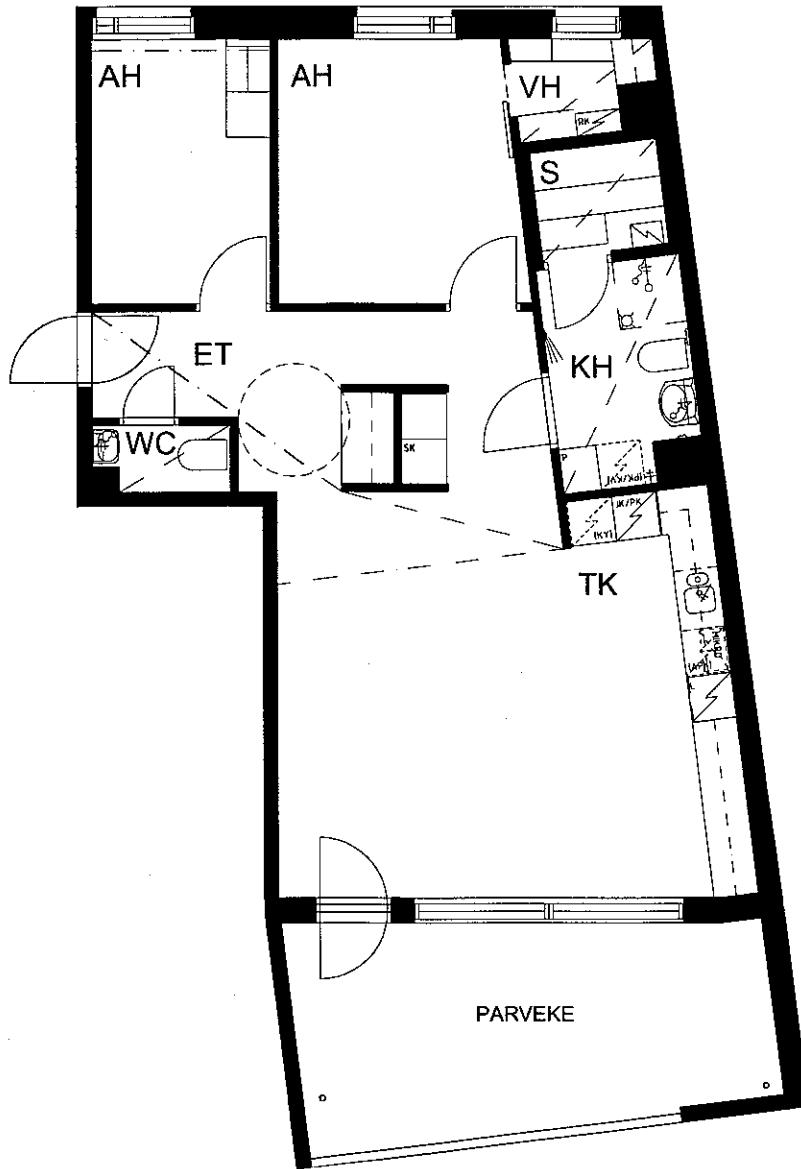
Tämä esite perustuu tilanteeseen 8.4.2008
ALUSTAVA. Suunnittelu käynnissä.
Rakennuttaja pidättää oikeuden kaikkiin
suunnitelmamuutoksiin.

HELSINGIN ASUMISOIKEUS OY / PIHTA
A6 4H + K + S 92.5 m² 3. kerros
Von Daehnin katu 4 8.4.2008



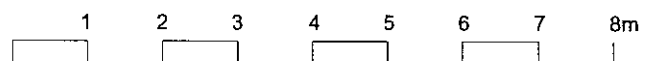
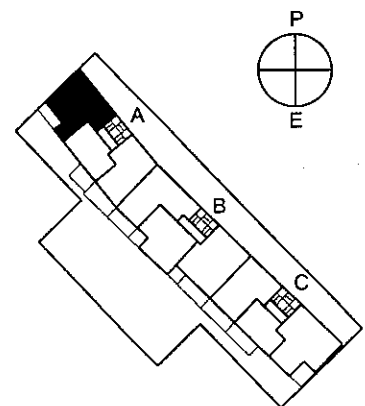
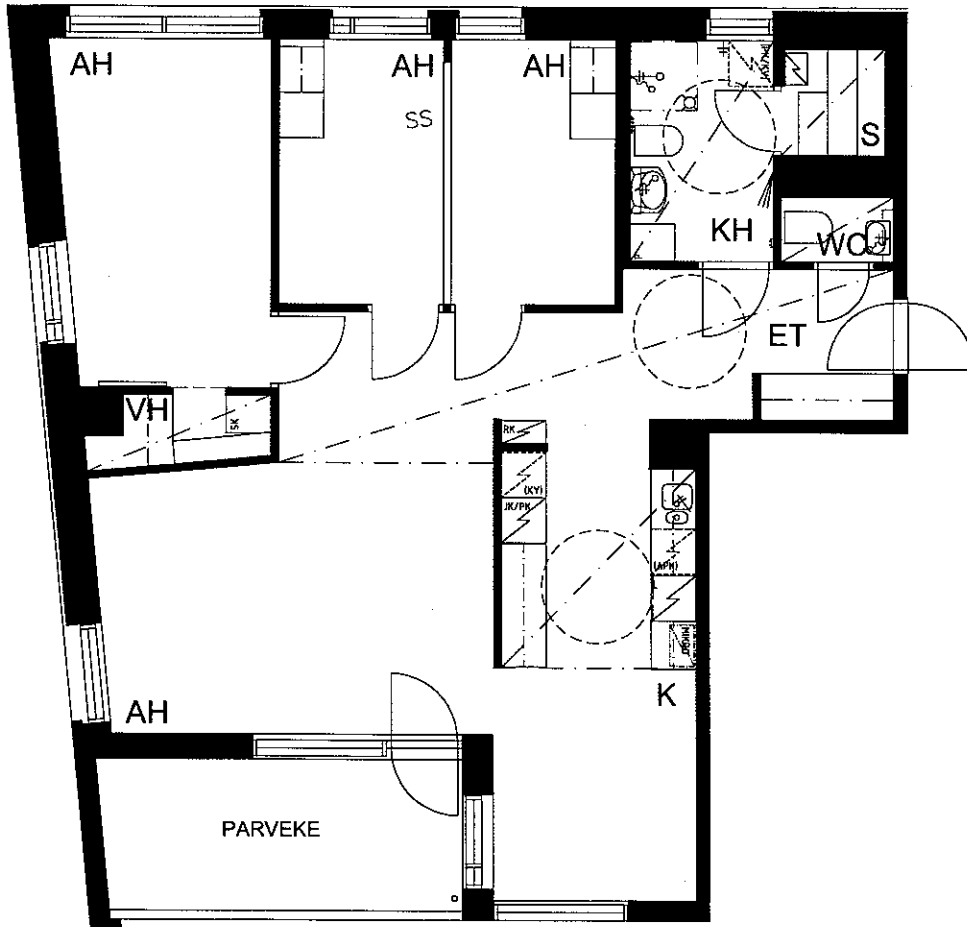
Tämä esite perustuu tilanteeseen 8.4.2008
ALUSTAVA. Suunnittelu käynnissä.
Rakennuttaja pidättää oikeuden kaikkiin
suunnitelmamuutoksiin.

HELSINGIN ASUMISOIKEUS OY / PIHTA
A7 1H + TK + S 58 m² 3. kerros
Von Daehnin katu 4 8.4.2008



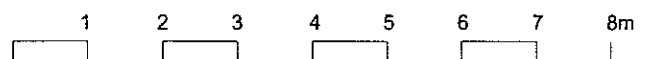
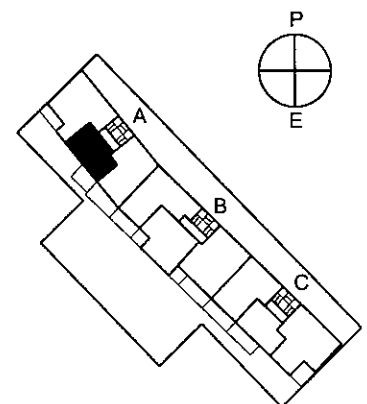
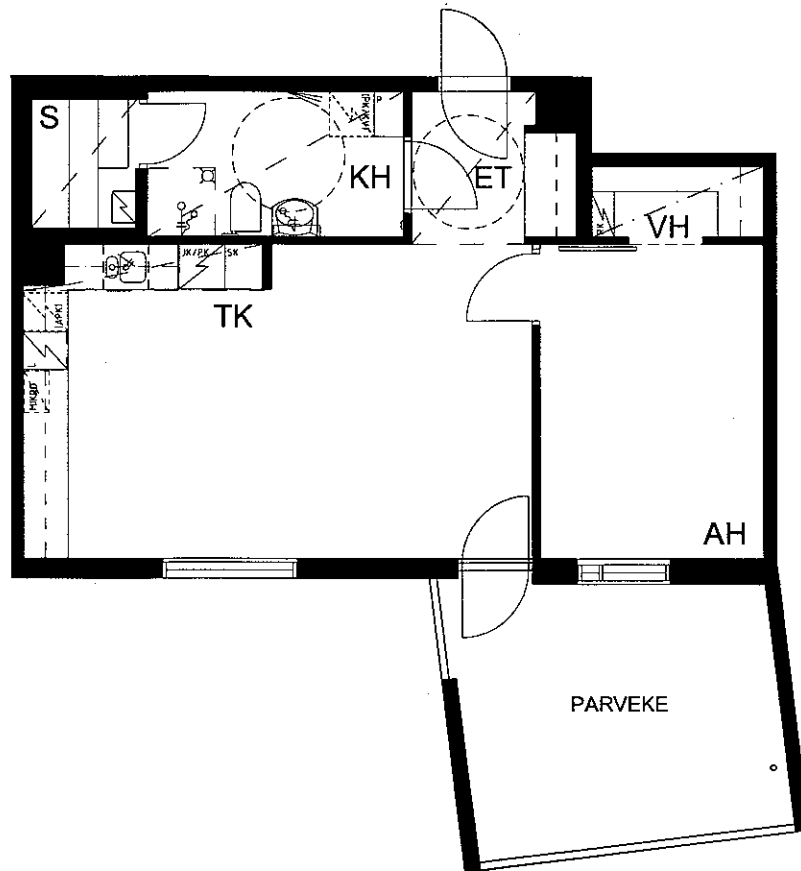
Tämä esite perustuu tilanteeseen 8.4.2008
ALUSTAVA. Suunnittelu käynnissä.
Rakennuttaja pidättää oikeuden kaikkiin
suunnitelmamuutoksiin.

HELSINGIN ASUMISOIKEUS OY / PIHTA
A8 2H + TK + S 79.5 m² 3. kerros
Von Daehnin katu 4 8.4.2008



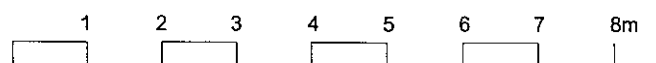
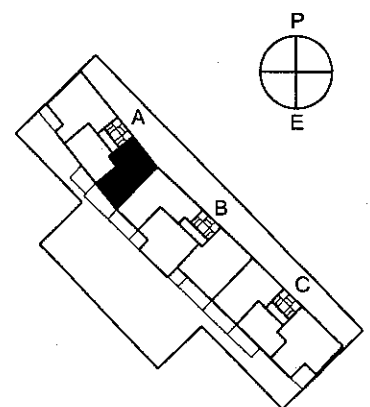
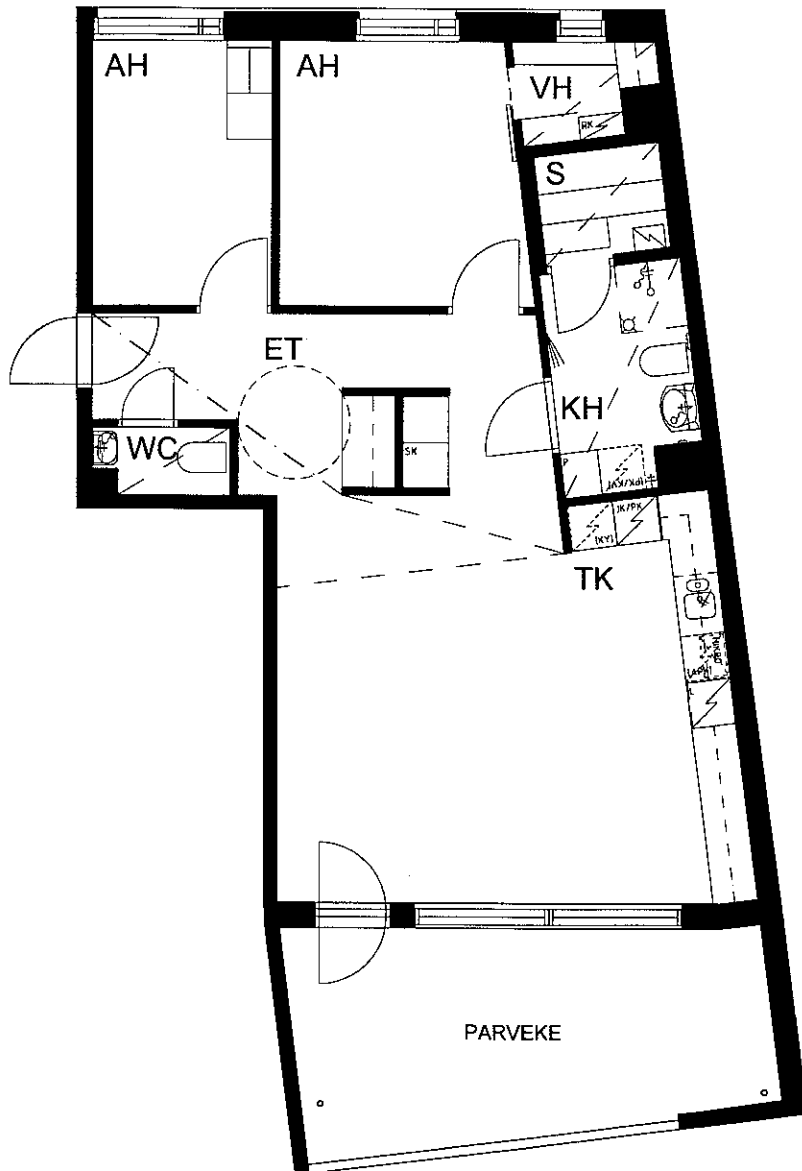
Tämä esite perustuu tilanteeseen 8.4.2008
ALUSTAVA. Suunnittelu käynnissä.
Rakennuttaja pidättää oikeuden kaikkiin
suunnitelmamuutoksiin.

HELSINGIN ASUMISOIKEUS OY / PIHTA
A9 4H + K + S 92.5 m² 4. kerros
Von Daehnin katu 4 8.4.2008



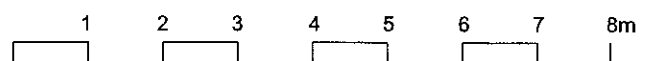
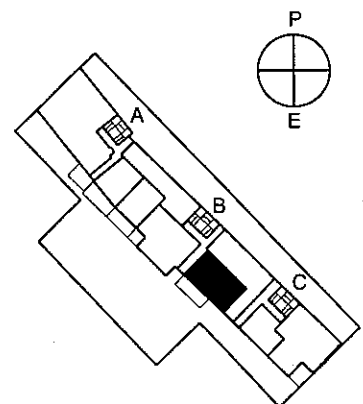
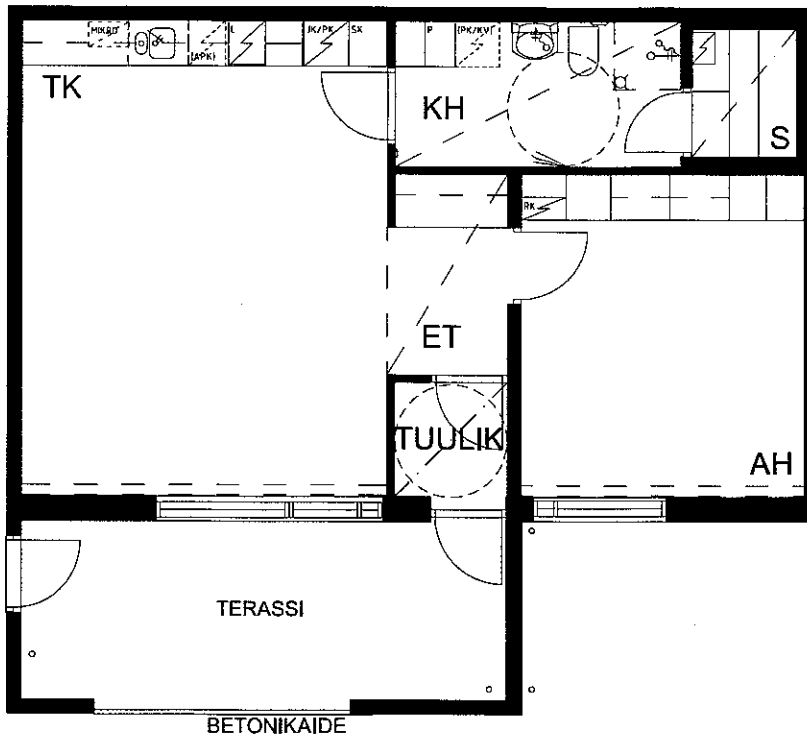
Tämä esite perustuu tilanteeseen 8.4.2008
ALUSTAVA. Suunnittelu käynnissä.
Rakennuttaja pidättää oikeuden kaikkiin
suunnitelmamuutoksiin.

HELSINGIN ASUMISOIKEUS OY / PIHTA
A10 1H + TK + S 58 m² 4. kerros
Von Daehnin katu 4 8.4.2008



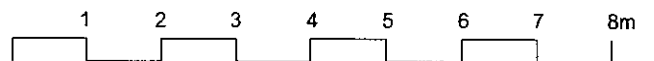
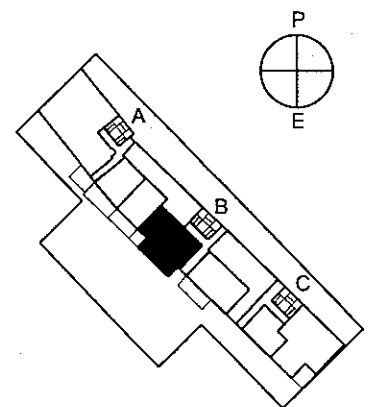
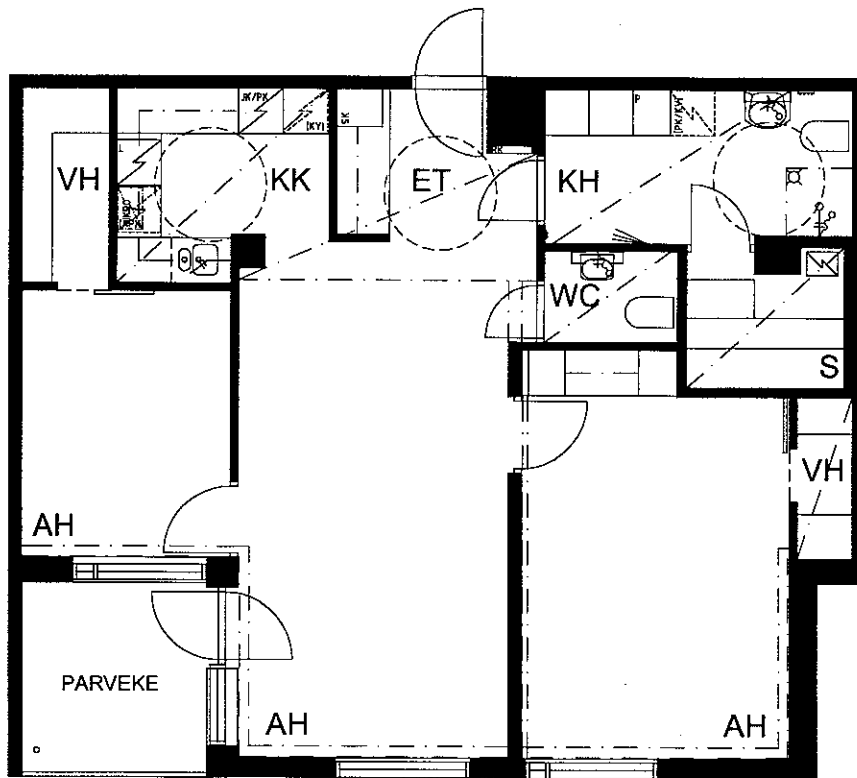
Tämä esite perustuu tilanteeseen 8.4.2008
ALUSTAVA. Suunnittelu käynnissä.
Rakennuttaja pidättää oikeuden kaikkiin
suunnitelmamuutoksiin.

HELSINGIN ASUMISOIKEUS OY / PIHTA
A11 2H + TK + S 79.5 m² 4. kerros
Von Daehnin katu 4 8.4.2008



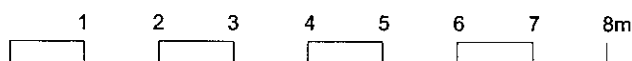
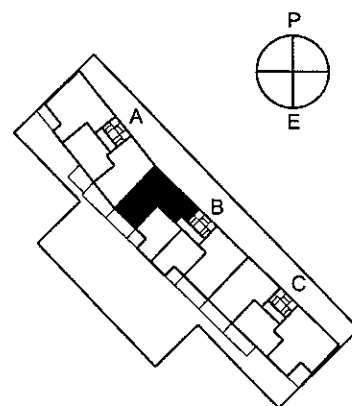
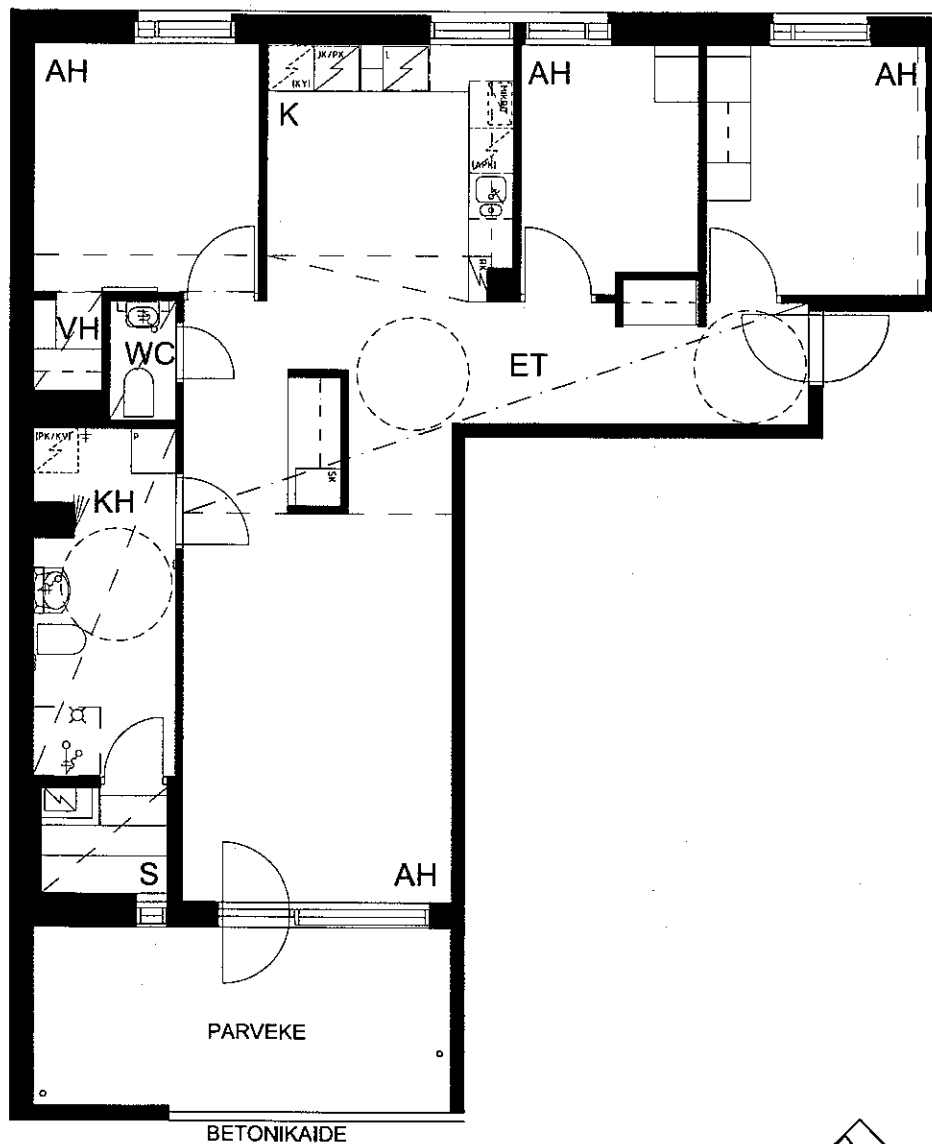
Tämä esite perustuu tilanteeseen 8.4.2008
ALUSTAVA. Suunnittelu käynnissä.
Rakennuttaja pidättää oikeuden kaikkiin
suunnitelmamuutoksiin.

HELSINGIN ASUMISOIKEUS OY / PIHTA
B12 1H + TK + S 65.5 m² 1.kerros
Von Daehnin katu 4 8.4.2008



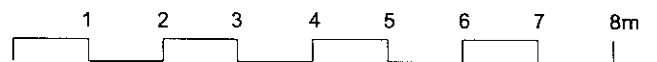
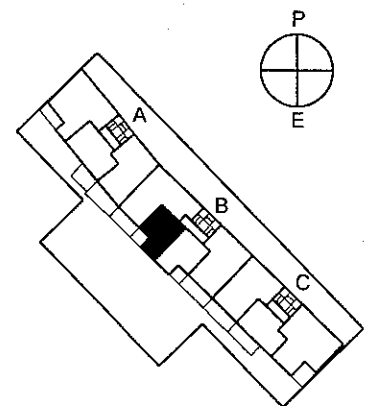
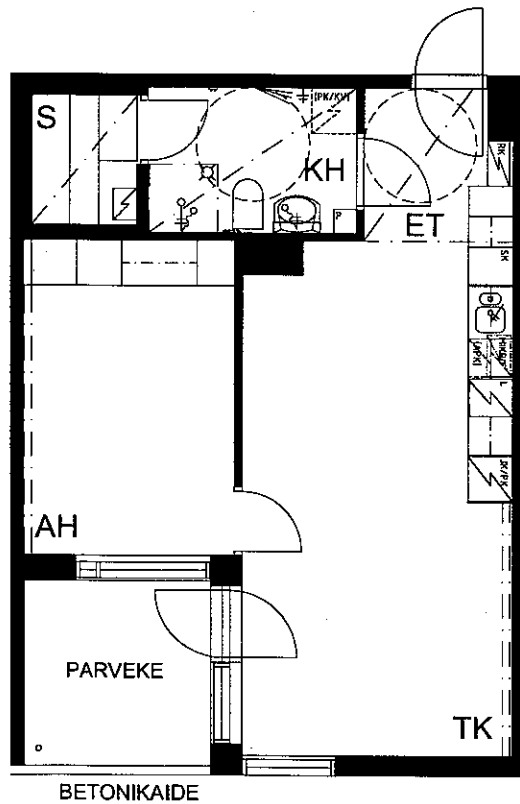
Tämä esite perustuu tilanteeseen 8.4.2008
ALUSTAVA. Suunnittelu käynnissä.
Rakennuttaja pidättää oikeuden kaikkiin
suunnitelmamuutoksiin.

HELSINGIN ASUMISOIKEUS OY / PIHTA
B13 3H + KK + S 87 m² 1.kerros
Von Daehnin katu 4 8.4.2008



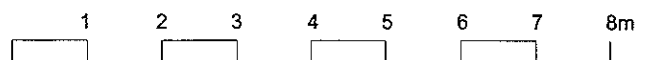
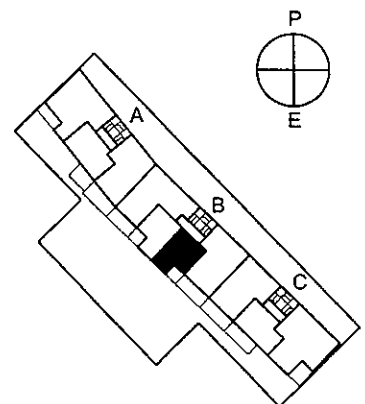
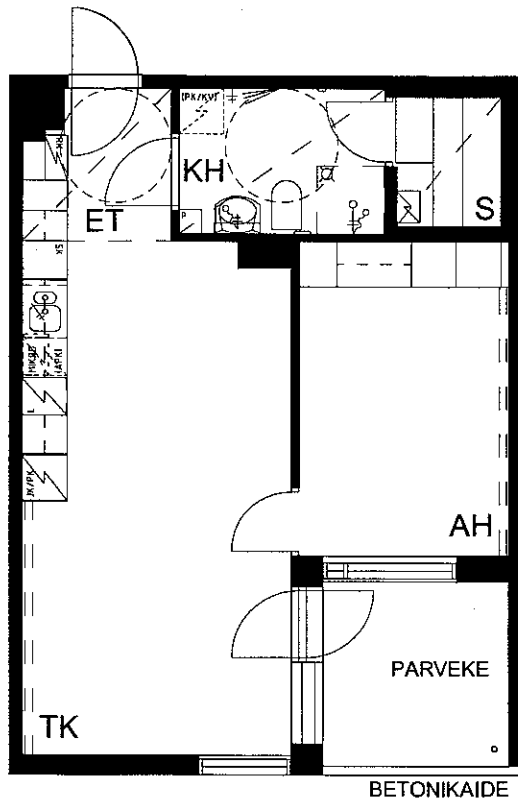
Tämä esite perustuu tilanteeseen 8.4.2008
ALUSTAVA. Suunnittelu käynnissä.
Rakennuttaja pidättää oikeuden kaikkiin
suunnitelmamuutoksiin.

HELSINGIN ASUMISOIKEUS OY / PIHTA
B14 4H + K + S 92.5 m² 2. kerros
Von Daehnin katu 4 8.4.2008



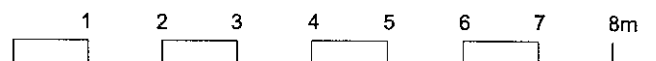
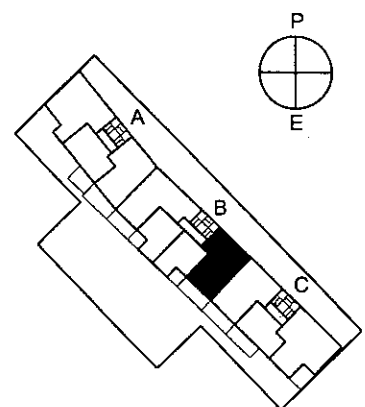
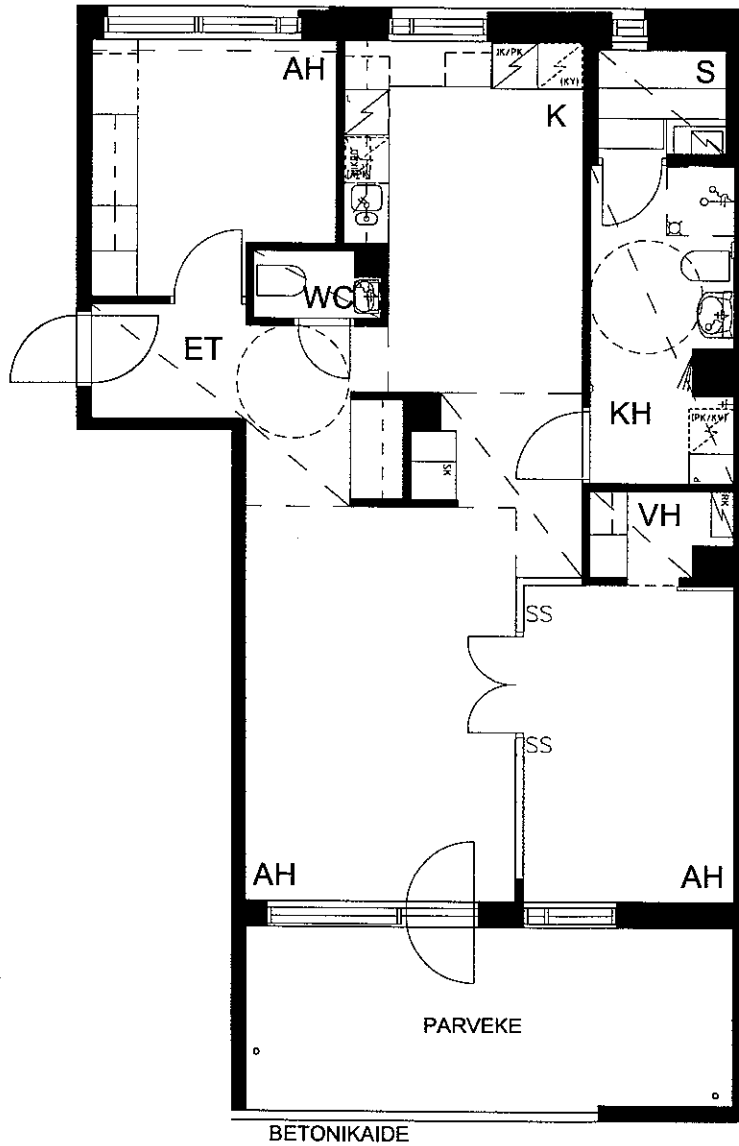
Tämä esite perustuu tilanteeseen 8.4.2008
ALUSTAVA. Suunnittelu käynnissä.
Rakennuttaja pidättää oikeuden kaikkiin
suunnitelmamuutoksiin.

HELSINGIN ASUMISOIKEUS OY / PIHTA
B15 1H + TK + S 49.5 m² 2. kerros
Von Daehnin katu 4 8.4.2008



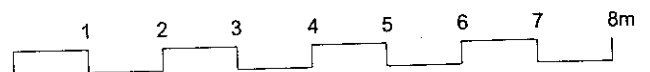
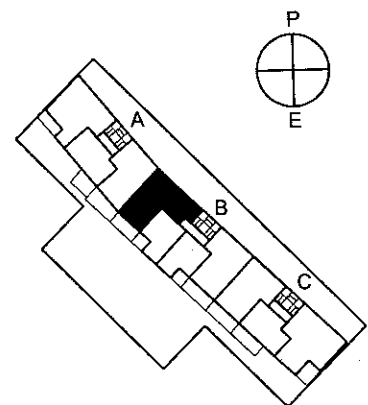
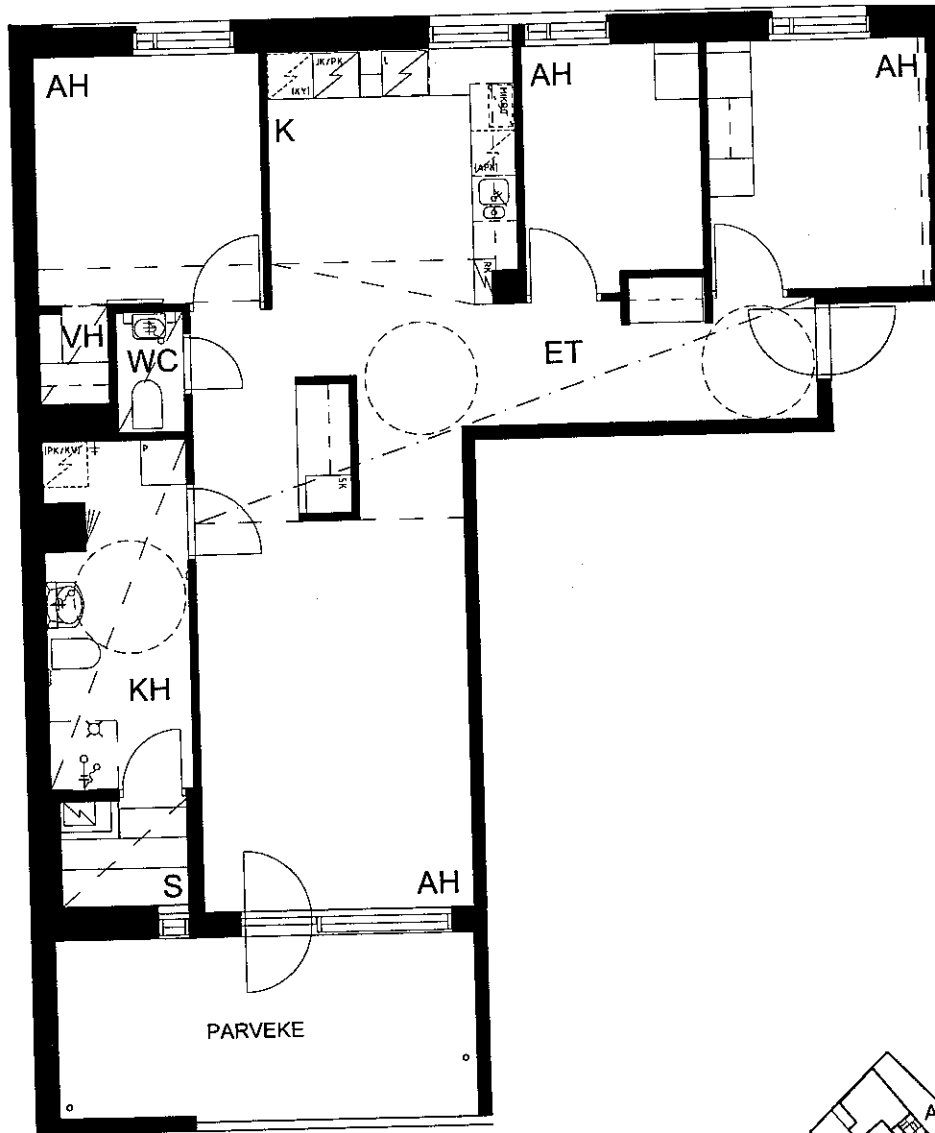
Tämä esite perustuu tilanteeseen 8.4.2008
ALUSTAVA. Suunnittelu käynnissä.
Rakennuttaja pidättää oikeuden kaikkiin
suunnitelmamuutoksiin.

HELSINGIN ASUMISOIKEUS OY / PIHTA
B16 1H + TK + S 49 m² 2. kerros
Von Daehnin katu 4 8.4.2008



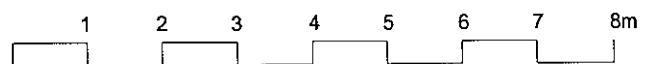
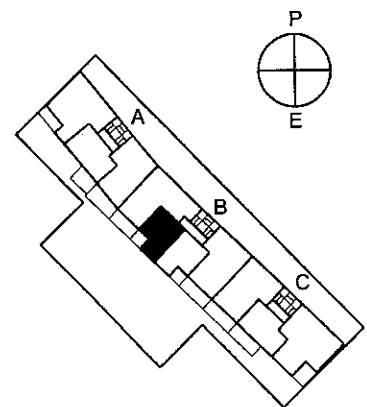
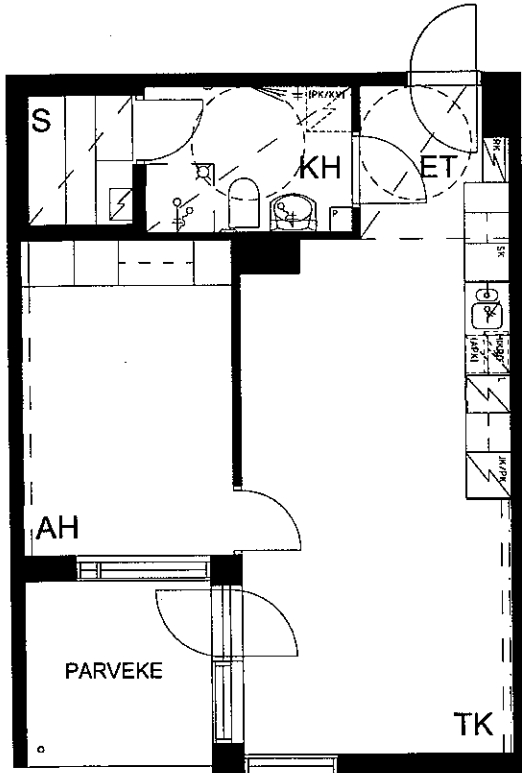
Tämä esite perustuu tilanteeseen 8.4.2008
ALUSTAVA. Suunnittelu käynnissä.
Rakennuttaja pidättää oikeuden kaikkiin
suunnitelmamuutoksiin.

HELSINGIN ASUMISOIKEUS OY / PIHTA
B17 3H + K + S 83.5 m² 2. kerros
Von Daehnin katu 4 8.4.2008



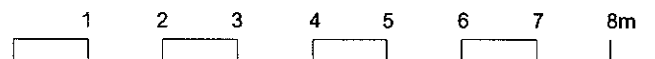
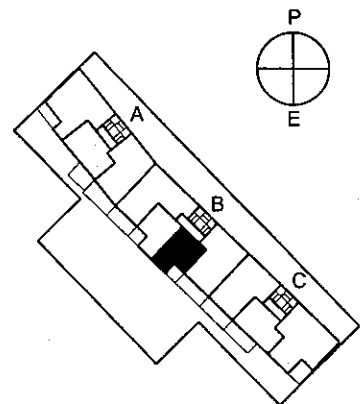
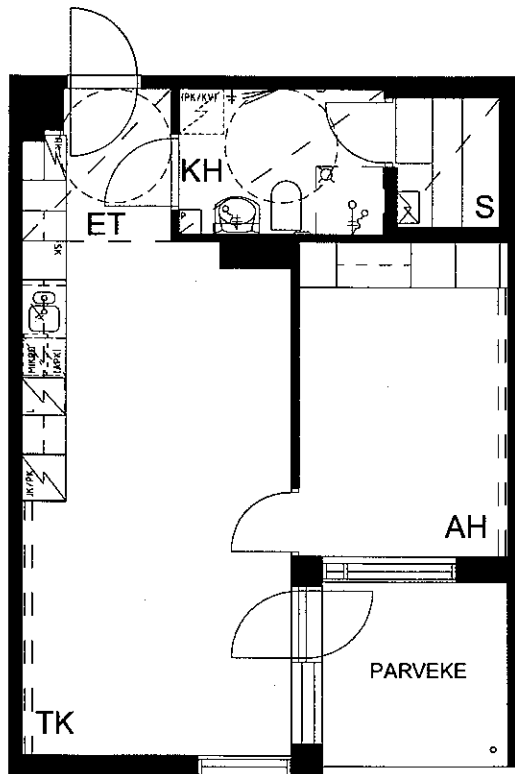
Tämä esite perustuu tilanteeseen 8.4.2008
ALUSTAVA. Suunnittelu käynnissä.
Rakennuttaja pidättää oikeuden kaikkiin
suunnitelmamuutoksiin.

HELSINGIN ASUMISOIKEUS OY / PIHTA
B18 4H + K + S 92 m² 3. kerros
Von Daehnin katu 4 8.4.2008



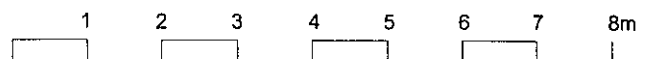
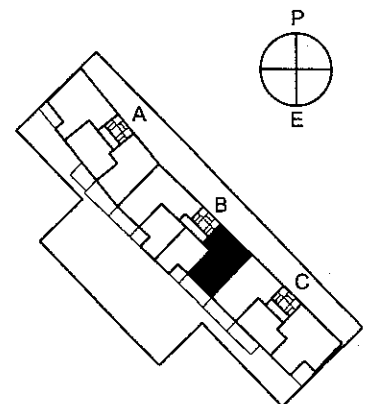
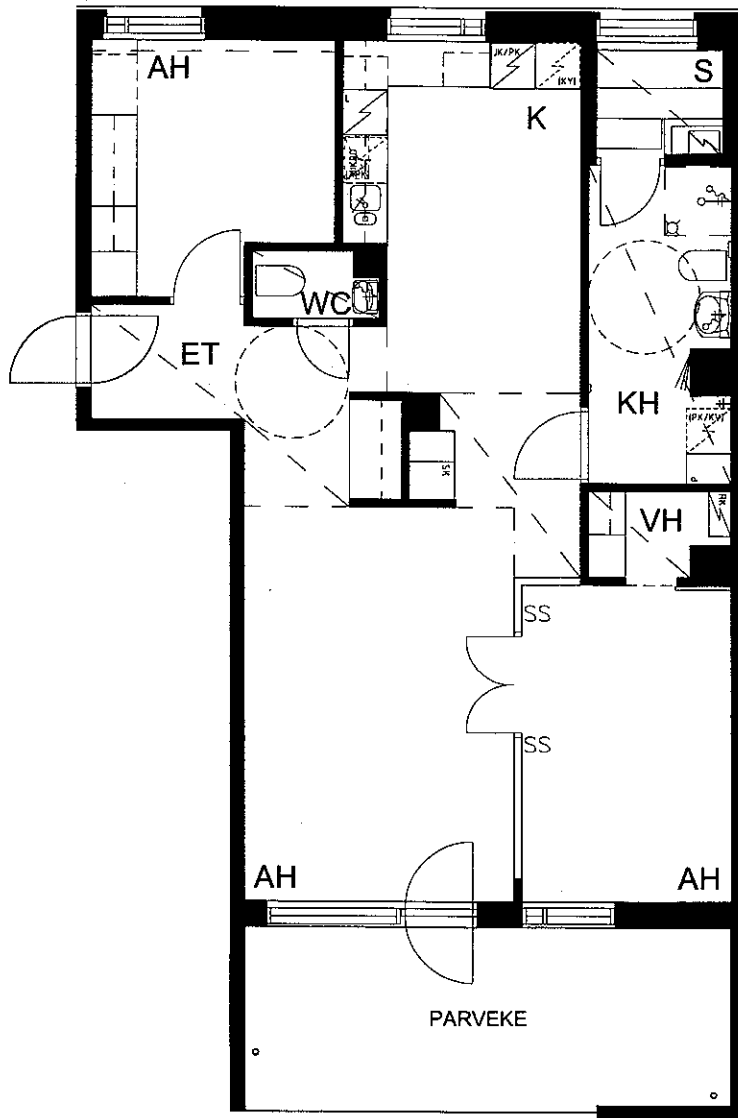
Tämä esite perustuu tilanteeseen 8.4.2008
ALUSTAVA. Suunnittelu käynnissä.
Rakennuttaja pidättää oikeuden kaikkiin
suunnitelmuutoksiin.

HELSINGIN ASUMISOIKEUS OY / PIHTA
B19 1H + TK + S 49.5 m² 3. kerros
Von Daehnin katu 4 8.4.2008



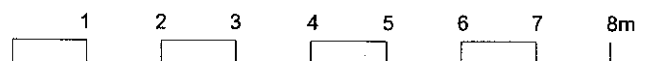
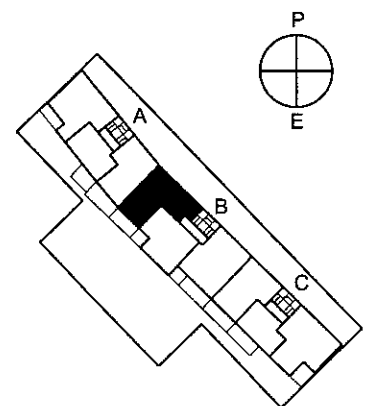
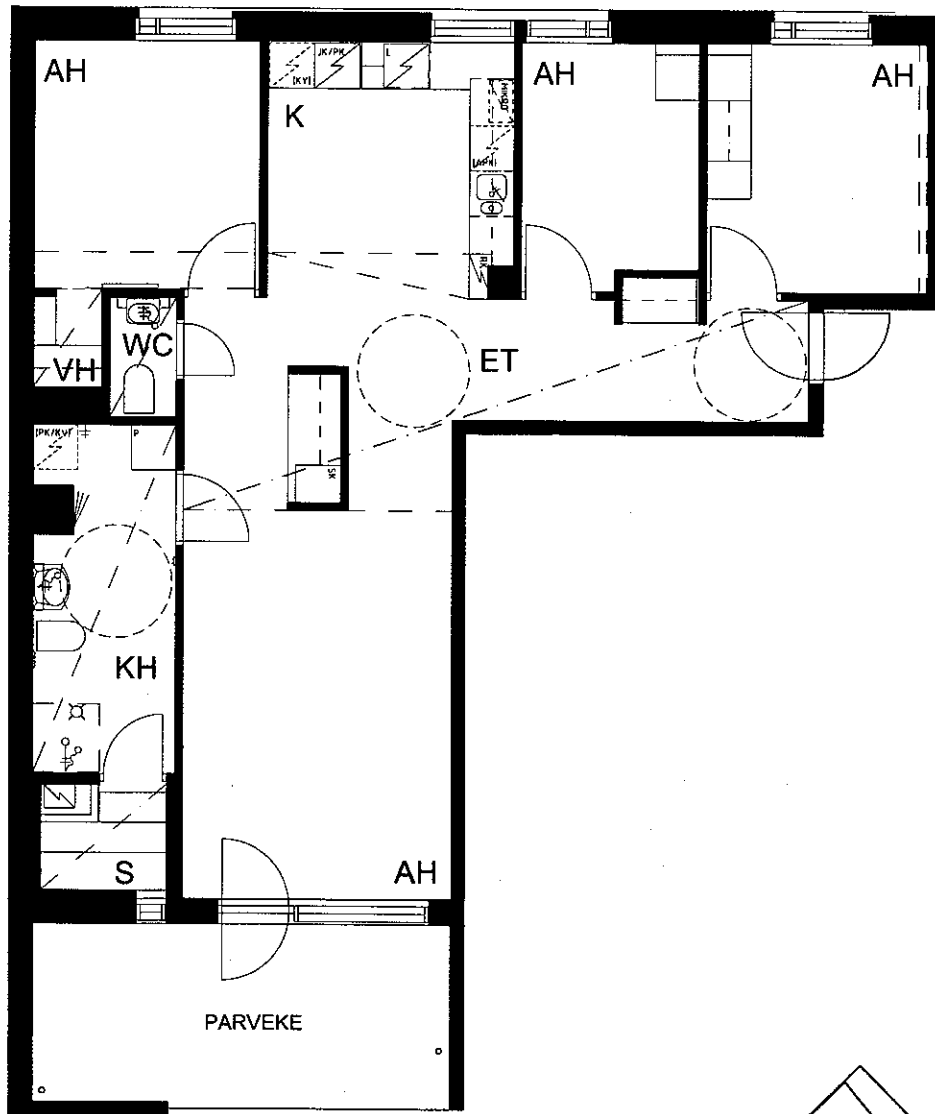
Tämä esite perustuu tilanteeseen 8.4.2008
ALUSTAVA. Suunnittelu käynnissä.
Rakennuttaja pidättää oikeuden kaikkiin
suunnitelmamuutoksiin.

HELSINGIN ASUMISOIKEUS OY / PIHTA
B20 1H + TK + S 49 m² 3. kerros
Von Daehnin katu 4 8.4.2008



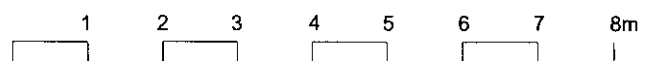
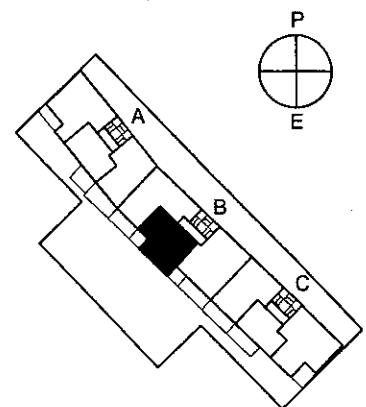
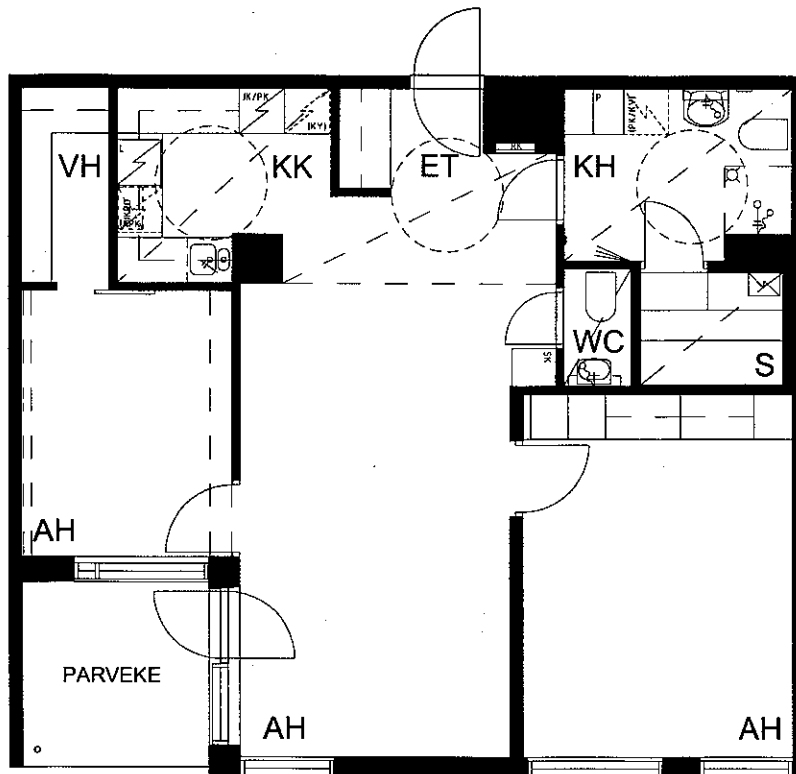
Tämä esite perustuu tilanteeseen 8.4.2008
ALUSTAVA. Suunnittelu käynnissä.
Rakennuttaja pidättää oikeuden kaikkiin
suunnitelmamuutoksiin.

HELSINGIN ASUMISOIKEUS OY / PIHTA
B21 3H + K + S 83,5 m² 3. kerros
Von Daehnin katu 4 8.4.2008



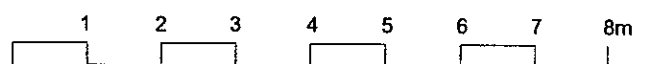
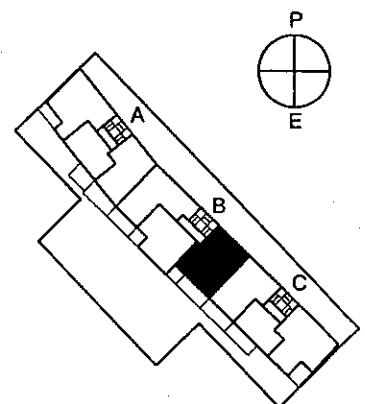
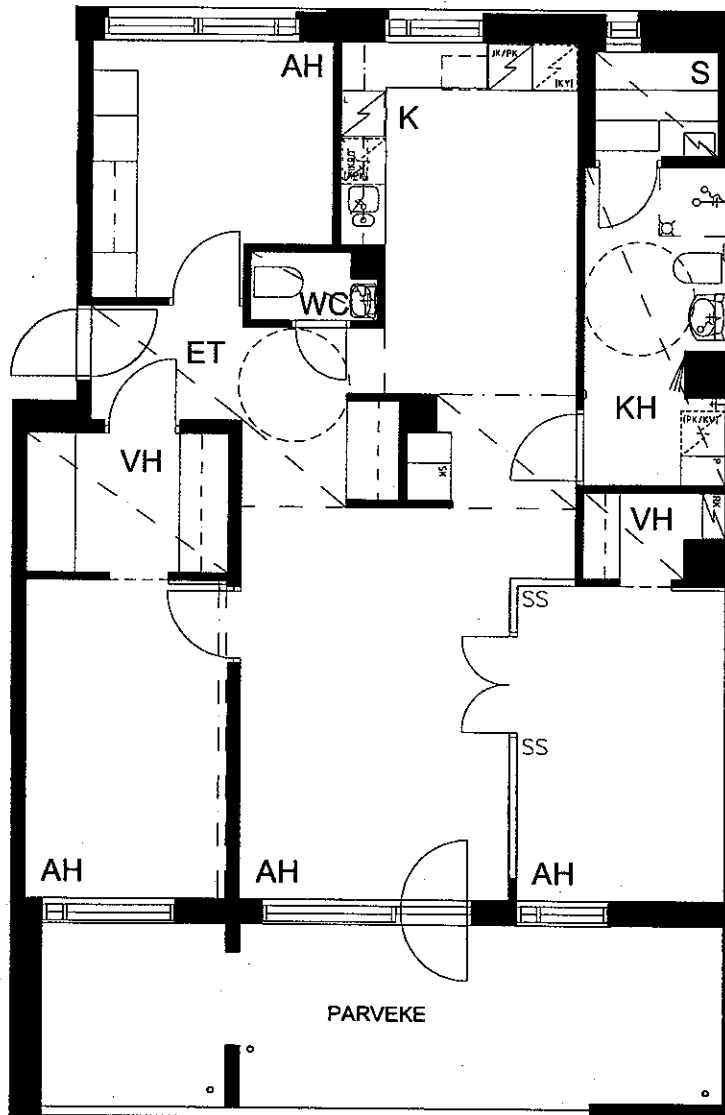
Tämä esite perustuu tilanteeseen 8.4.2008
ALUSTAVA. Suunnittelu käynnissä.
Rakennuttaja pidättää oikeuden kaikkiin
suunnitelmamuutoksiin.

HELSINGIN ASUMISOIKEUS OY / PIHTA
B22 4H + K + S 92 m² 4. kerros
Von Daehnin katu 4 8.4.2008



Tämä esite perustuu tilanteeseen 8.4.2008
ALUSTAVA. Suunnittelu käynnissä.
Rakennuttaja pidättää oikeuden kaikkiin
suunnitelmamuutoksiin.

HELSINGIN ASUMISOIKEUS OY / PIHTA
B23 3H + KK + S 81 m² 4. kerros
Von Daehnin katu 4 8.4.2008

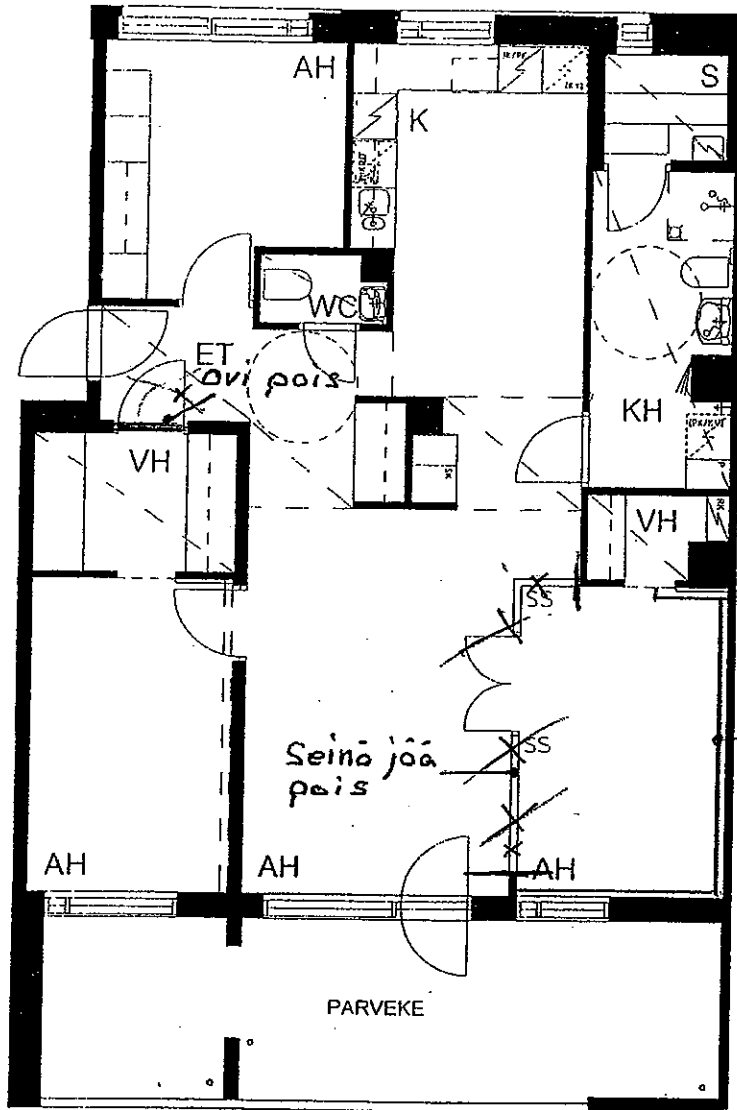


Tämä esite perustuu tilanteeseen 8.4.2008
ALUSTAVA. Suunnittelu käynnissä.
Rakennuttaja pidättää oikeuden kaikkiin
suunnitelmamuutoksiin.

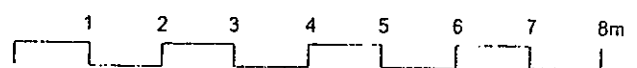
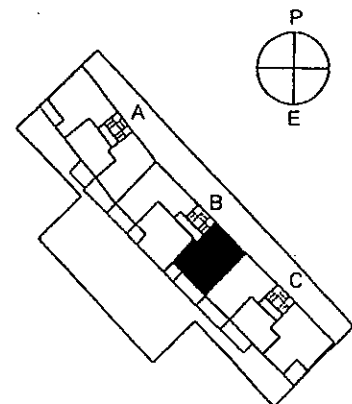
HELSINGIN ASUMISOIKEUS OY / PIHTA
B24 4H + K + S 100.5 m² 4. kerros
Von Daehnin katu 4 8.4.2008

Pihta B24

Arkkitehtitoimisto
Lahdelma & Mahlamäki Oy



Kattelo katonrajaon
sähköjohtoille



Tämä esite perustuu tilanteeseen 8.4.2008
ALUSTAVA. Suunnittelu käynnissä.
Rakennuttaja pidättää oikeuden kaikkiin
suunnitelmamuutoksiin.

HELSINGIN ASUMISOIKEUS OY / PIHTA
B24 4H + K + S 100.5 m² 4. kerros
Von Daeubninkatu 4

Merkkien selitykset



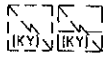
Liesi + liesikupu



Astianpesukonevaraus tason alla



Jääkappi + pakastin



Tilavaraus kylmäyksikölle
Täyskorkea tai puolikas



Keittiön ja kodinhoitotilan kaapisto:
ala- ja yläkaapit



Astianpesuallas



Varaus mikroaaltouunille



Varaus pesutornille



Pyykkikomero



Siivouskomero



Tankokomero / Naulakko



Hyllykomero



Suihku



WC-istuin



Pesuallas ja käsisuihku



Pesuallas



Peilikaappi



Sähkökiuas



Ryhmäkeskus



Oskarinoksa



Laskettu alakatto / kotelo



Palkki/kotelo



Pyörätuolin kääntösäde



Liukuovi



Ovi



Ovivaraus



Sisäseinä (ei mustausta), joka
voidaan jättää rakentamatta
asukasmuutoksena



Parvekekaiteet lasia, ellei erikseen
mainittu tili- tai betonikaide



Syöksytorni parvekkeella tai
terassilla

AH = Asuinhuone

ET = Eteinen

K = Keittiö

KK = Keittokomero

KH = Kylpyhuone

S = Sauna

VH = Vaatehuone

TK = Tupakeittiö

ALK = Alkovi

VAR = Varasto

UVV = Ulkoiluvälinevarasto

LVV = Lastenvaunuvarasto

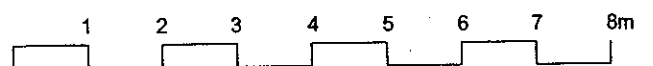
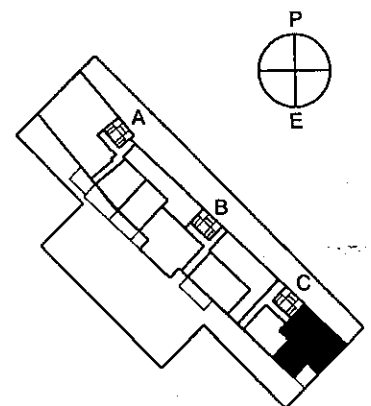
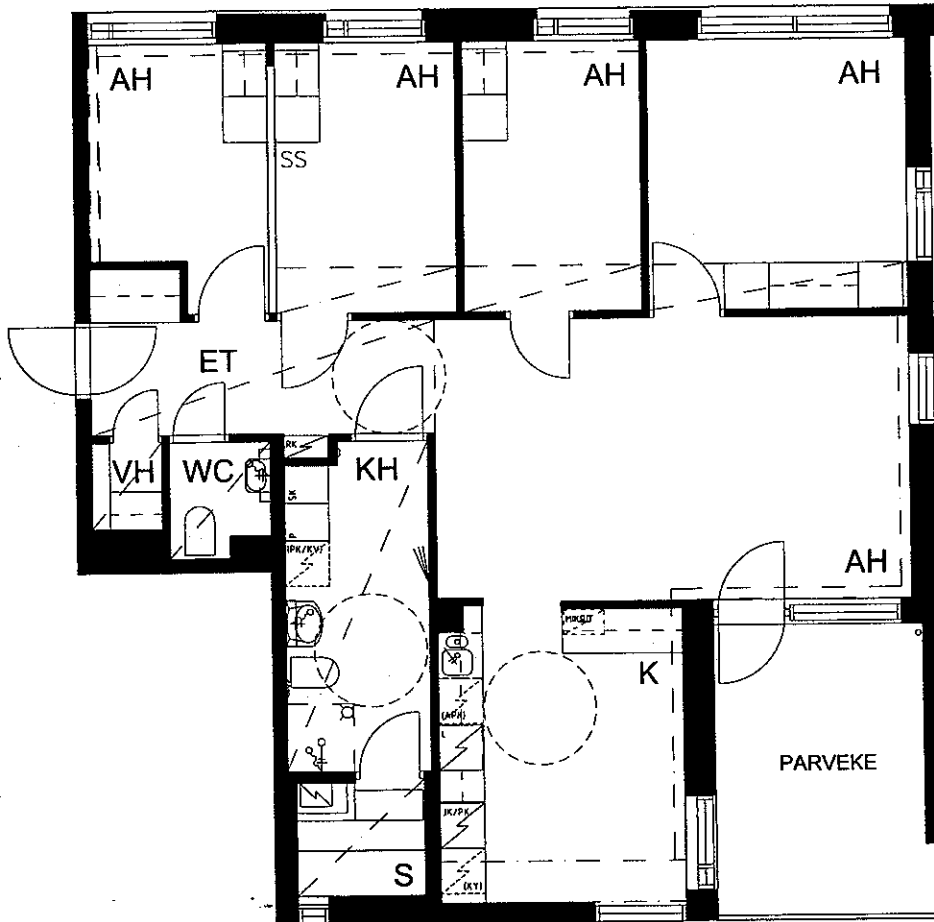
KUIV = Kuivaushuone

ALUSTAVA

HELSINGIN ASUMISOIKEUS OY / PIHTA

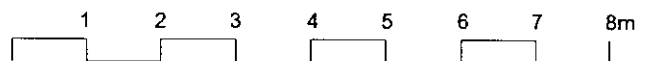
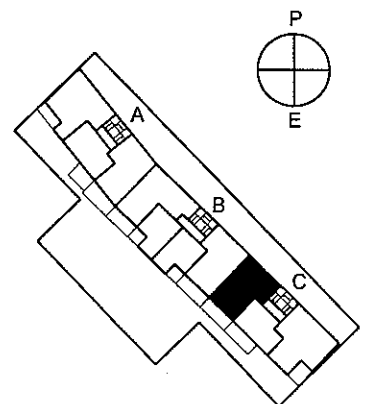
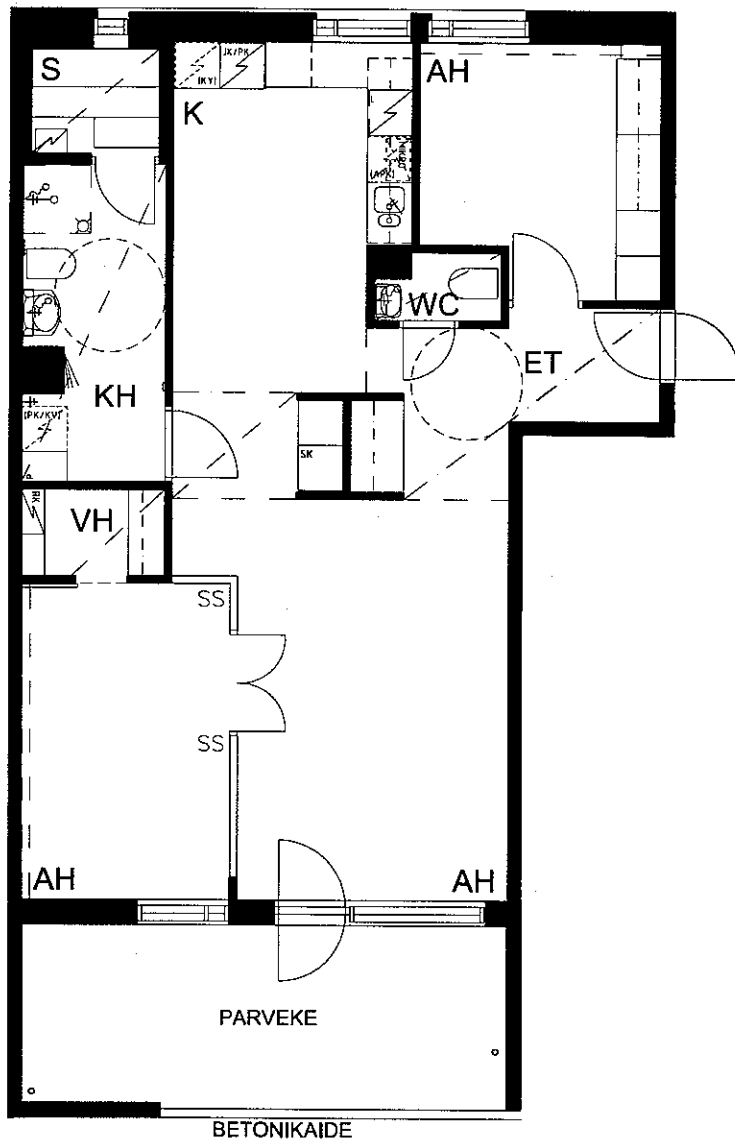
Von Daehnin katu 4

8.4.2008



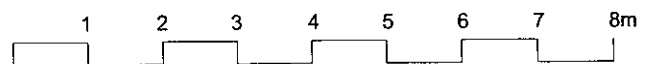
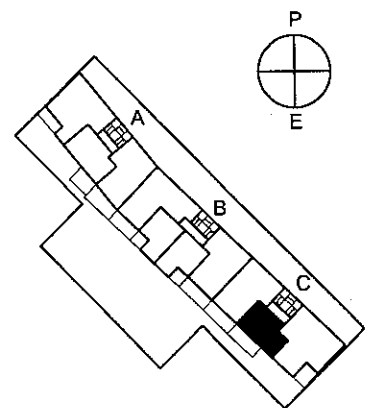
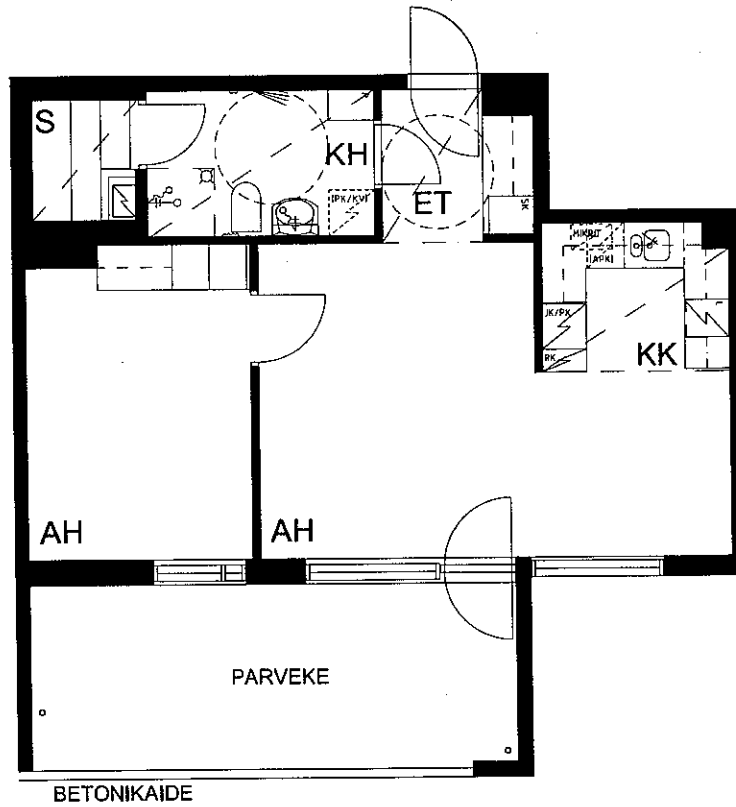
Tämä esite perustuu tilanteeseen 8.4.2008
ALUSTAVA. Suunnittelu käynnissä.
Rakennuttaja pidättää oikeuden kaikkiin
suunnitelmamuutoksiin.

HELSINGIN ASUMISOIKEUS OY / PIHTA
C25 5H + K + S 100 m² 1.kerros
Von Daehnin katu 4 8.4.2008



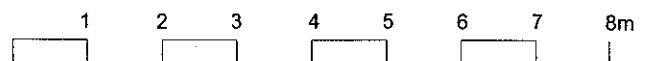
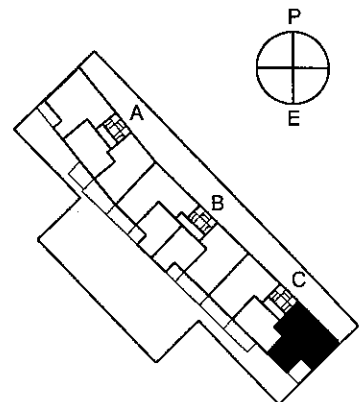
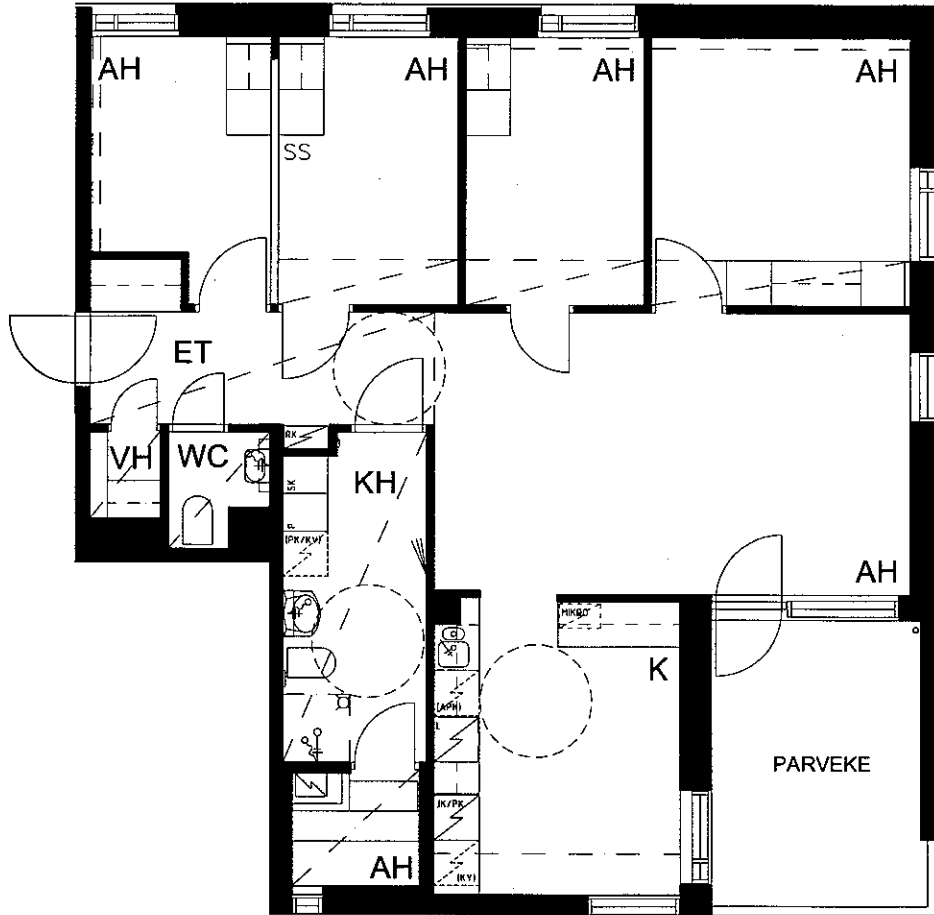
Tämä esite perustuu tilanteeseen 8.4.2008
ALUSTAVA. Suunnittelu käynnissä.
Rakennuttaja pidättää oikeuden kaikkiin
suunnitelmamuutoksiin.

HELSINGIN ASUMISOIKEUS OY / PIHTA
C26 3H + K + S 84 m² 2. kerros
Von Daehnin katu 4 8.4.2008



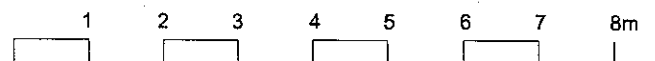
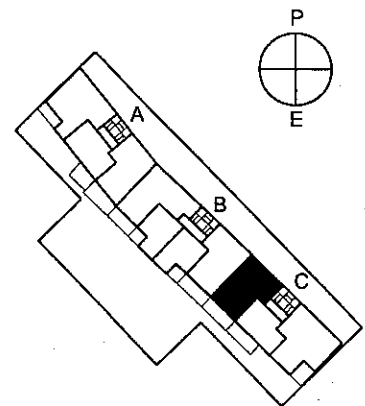
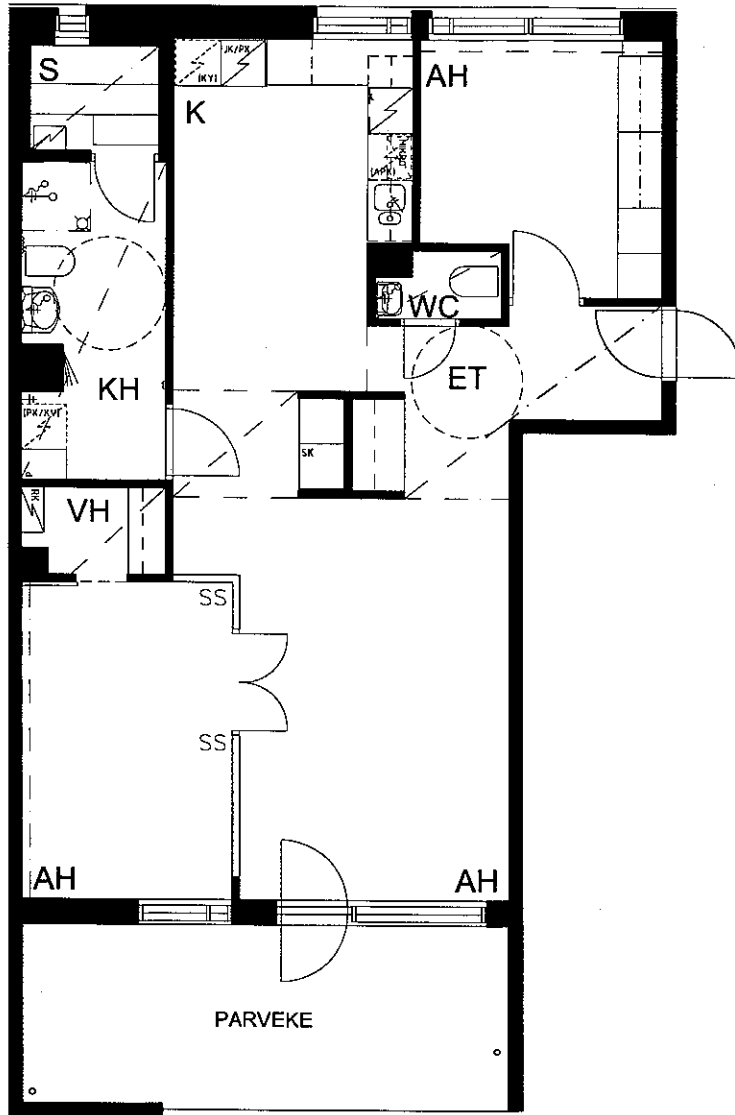
Tämä esite perustuu tilanteeseen 8.4.2008
ALUSTAVA. Suunnittelu käynnissä.
Rakennuttaja pidättää oikeuden kaikkiin
suunnitelmamuutoksiin.

HELSINGIN ASUMISOIKEUS OY / PIHTA
C27 2H + KK + S 53 m² 2. kerros
Von Daehnin katu 4 8.4.2008



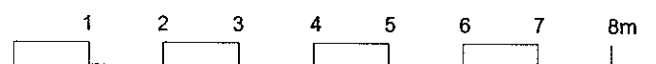
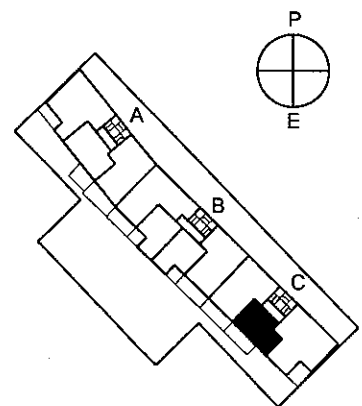
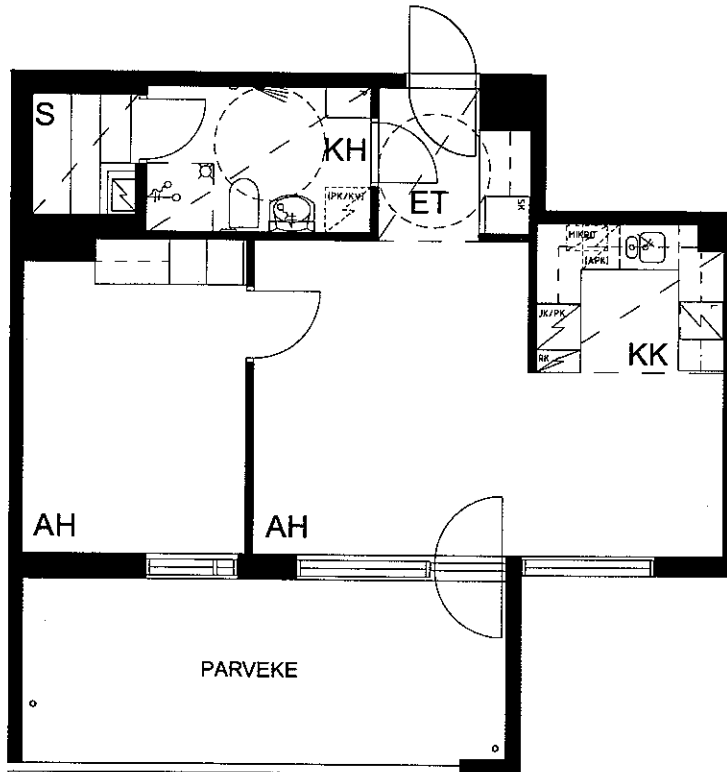
Tämä esite perustuu tilanteeseen 8.4.2008
ALUSTAVA. Suunnittelu käynnissä.
Rakennuttaja pidättää oikeuden kaikkiin
suunnitelmamuutoksiin.

HELSINGIN ASUMISOIKEUS OY / PIHTA
C28 5H + K + S 100 m² 2. kerros
Von Daehnin katu 4 8.4.2008



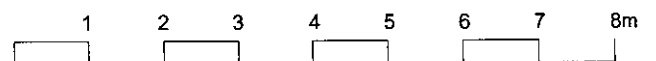
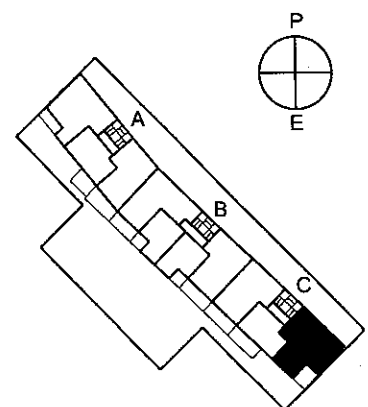
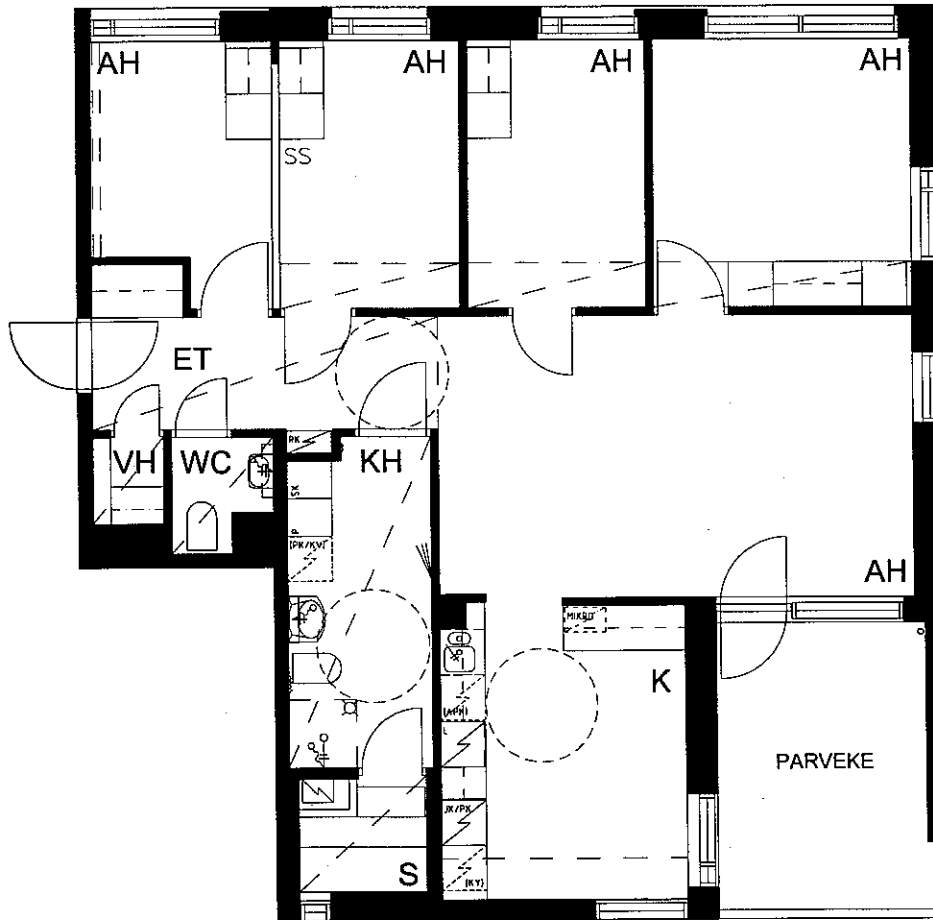
Tämä esite perustuu tilanteeseen 8.4.2008
ALUSTAVA. Suunnittelu käynnissä.
Rakennuttaja pidättää oikeuden kaikkiin
suunnitelmamuutoksiin.

HELSINGIN ASUMISOIKEUS OY / PIHTA
C29 3H + K + S 84 m² 3. kerros
Von Daehnin katu 4 8.4.2008



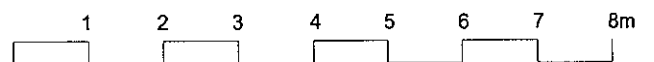
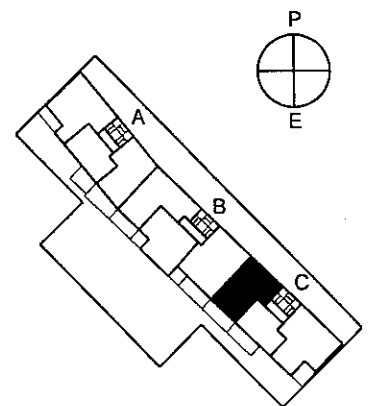
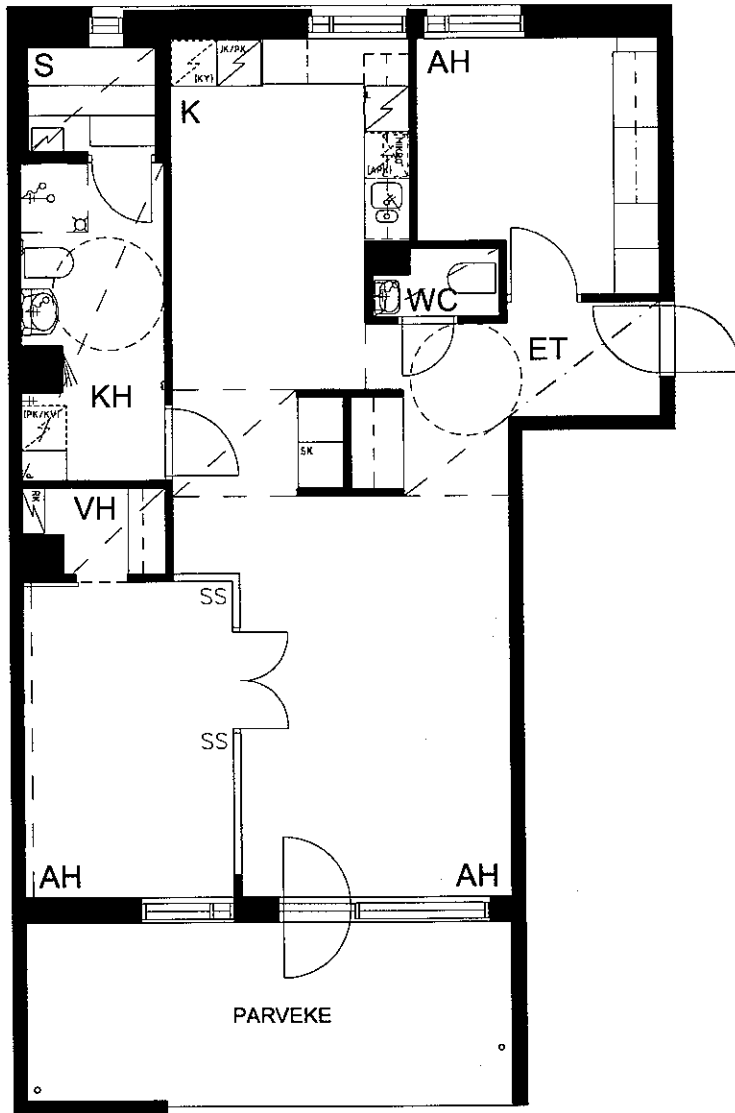
Tämä esite perustuu tilanteeseen 8.4.2008
ALUSTAVA. Suunnittelu käynnissä.
Rakennuttaja pidättää oikeuden kaikkiin
suunnitelmamuutoksiin.

HELSINGIN ASUMISOIKEUS OY / PIHTA
C30 2H + KK + S 53 m² 3. kerros
Von Daehnin katu 4 8.4.2008



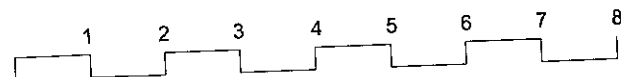
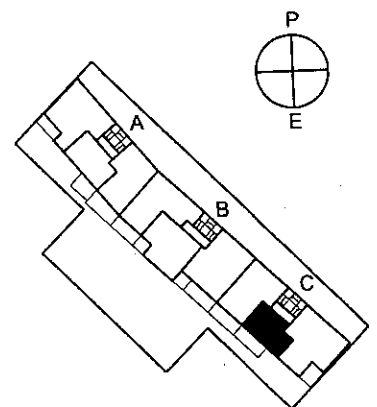
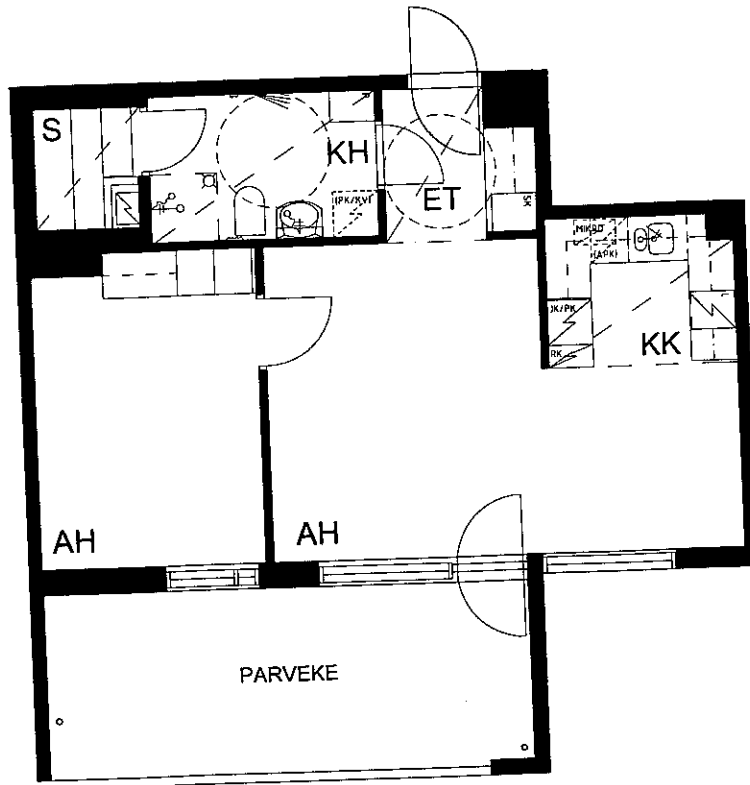
Tämä esite perustuu tilanteeseen 8.4.2008
ALUSTAVA. Suunnittelu käynnissä.
Rakennuttaja pidättää oikeuden kaikkiin
suunnitelmamuutoksiin.

HELSINGIN ASUMISOIKEUS OY / PIHTA
C31 5H + K + S 100 m² 3. kerros
Von Daehnin katu 4 8.4.2008



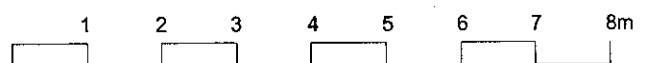
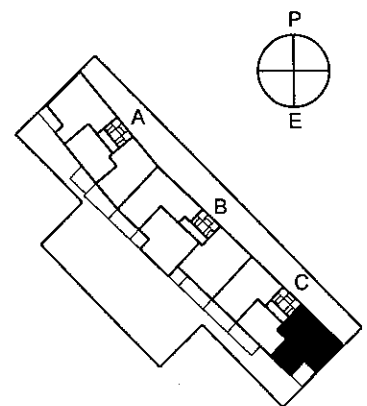
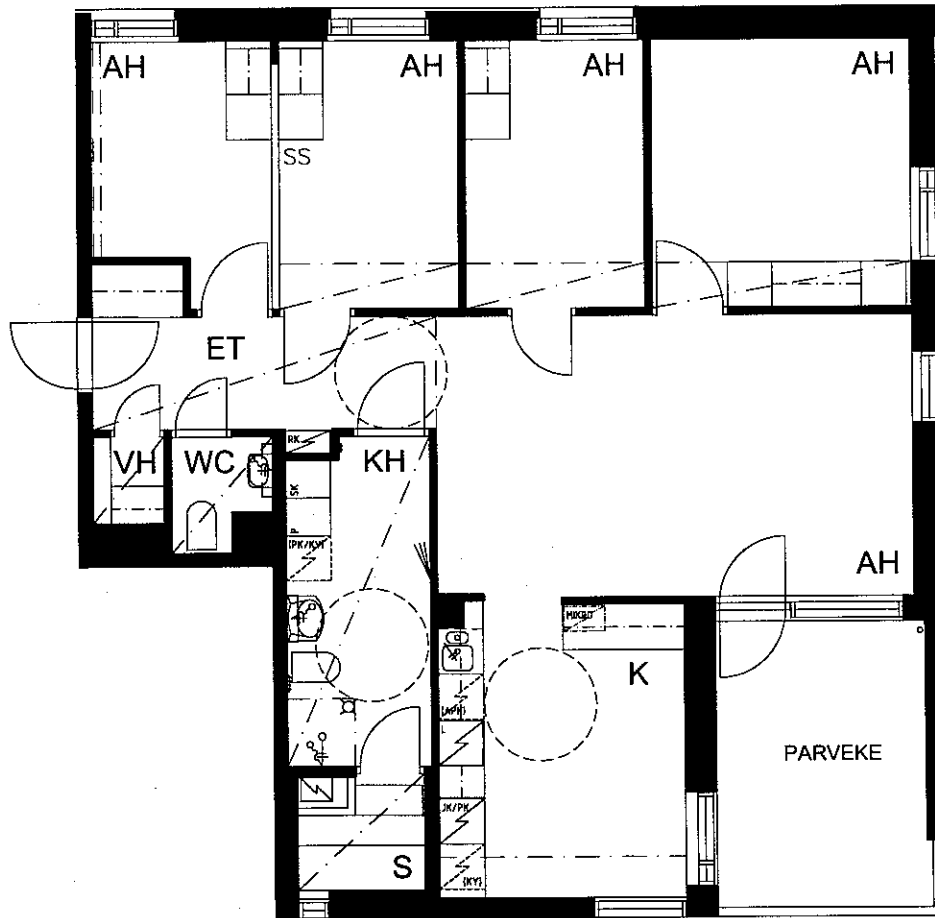
Tämä esite perustuu tilanteeseen 8.4.2008
ALUSTAVA. Suunnittelu käynnissä.
Rakennuttaja pidättää oikeuden kaikkiin
suunnitelmamuutoksiin.

HELSINGIN ASUMISOIKEUS OY / PIHTA
C32 3H + K + S 83.5 m² 4. kerros
Von Daehnin katu 4 8.4.2008



Tämä esite perustuu tilanteeseen 8.4.2008
ALUSTAVA. Suunnittelu käynnissä.
Rakennuttaja pidättää oikeuden kaikkiin
suunnitelmamuutoksiin.

HELSINGIN ASUMISOIKEUS OY / PIHTA
C33 2H + KK + S 53 m² 4. kerros
Von Daehnin katu 4 8.4.2008



Tämä esite perustuu tilanteeseen 8.4.2008
ALUSTAVA. Suunnittelu käynnissä.
Rakennuttaja pidättää oikeuden kaikkiin
suunnitelmamuutoksiin.

HELSINGIN ASUMISOIKEUS OY / PIHTA
C34 5H + K + S 100 m² 4. kerros
Von Daehnin katu 4 8.4.2008

RAKENNUSTAPASELOSTE

HELSINGIN ASUMISOIKEUS OY / PIHTA

Latokartano 36, kortteli 36243 tontti 2
Von Daehnin katu 4, 00790 Helsinki

8.4.2008

YLEISTÄ:

Yleistä

Kohteen pääsuunnittelijana on Ilmari Lahdelma, arkkitehti SAFA, professori Arkkitehtitoimisto Lahdelma & Mahlamäki Oy:stä.

Tontti

Rakennuspaikka sijaitsee Viikin Latokartanon kaupunginosassa tontilla 36243 / 2. Helsingin Asumisoikeus Oy / Pihta liittyy lounaassa Pihlajiston Kiinteistö Oy / Agronominraitti 26 kerrostalotonttiin, jonka kanssa se muodostaa korttelikonaisuuden. Luoteessa tontti rajautuu Von Daehnin katuun, koillisessa LPA-alueen välityksellä Latokartanonkaareen ja kaakossa paikoitusalueen välityksellä lähivirkistysalueeseen. Tontille rakennetaan yksi nelikerroksinen lamellikerrostalo. Asuntoja on yhteensä 34 kpl. Autopaikat 30 kpl sijaitsevat vierisellä LPA-alueella 36243 / 1 Latokartanonkaaren ja Von Daehnin kadun risteuksen tuntumassa.

RAKENNUS:

Rakennusrunko

Rakennus perustetaan paaluilla kantavan pohjakerroksen varaan rakennesuunnitelmien mukaan.
Sokkelit ovat teräsbetonirakenteiset.
Rakennuksen kantavat seinärakenteet ovat teräsbetonielementtejä. Ala-, väli- ja yläpohjat ovat pääosin teräsbetonisia ontelolaaattoja.
Rakennus on tasakattoinen.

Ulkoseinät

Ulkoseinät ovat teräsbetonirunkoisia.
Julkisivut ovat osin paikalla muurattua punatiiltä, osin vaaleaa eristerappausta. Parvekkeiden taustaseinien ulkopintana on levyverhous. Ullakkokerrokseen, ikkunanauhoihin ja oviin liittyy alumiinilevyverhous julkisivukuvien mukaisesti.

Väliseinät

Huoneistojen kevyet seinät ovat metallirunkoisia kipsilevyseiniä. Märkätilojen seinät ovat kiviaineiset. Huoneistojen väliset ja porrashuoneiden väliset seinät ovat teräsbetonielementtejä.

Ikkunat ja ovet

Ikkunat ovat yleensä tehdasvalmisteisia 3-lasisia sisään-sisään aukeavia vakiorakenteisia puu-alumiini-ikkunoita, ulkopuite ja karmin uloin osa alumiinia. Parvekkeiden ulko-ovet ovat puisia ulkopuolelta alumiinipintaisia ikkunaovia.
Asuntojen kerrostaso-ovet ovat maalattuja palo /dB- ovia. Asuntojen väliovet ovat tehtaan vakiovalmisteisia kennorakenteisia huullettuja ja maalattuja laakaovia. Piirustuksiin merkityt liukuovet ovat tehtaan vakiovalmisteisia maalattuja liukuovia. Löylyhuoneiden ovet ovat lasiovia. Yhteistilojen ovet ja ikkunat ovat pääosin metallirakenteisia ikkunoita /ikkunaovia/umpiovia.

PINTAMATERIAALIT:

Sisäkatot:

Asuntojen katot ovat pääosin ruiskupinnoitettuja, osin tasoitetut ja maalatut. Asuntojen löyly- ja kylpyhuoneiden sekä erillis-wc:n katot ovat puupaneelia. Alasiasketut katot ja kotelot asuntojen kuivissa tiloissa ovat tasoitettua ja maalattua kipsilevyä.

Seinäpinnat:

Asuinhuoneistojen seinät ovat yleensä tasoitettuja ja maalattuja. Keittiön ylä- ja alakaapistojen väli laatoitetaan. Kylpyhuoneiden seinät laatoitetaan kauttaaltaan. Erillis-wc-tilassa laatoitetaan altaiden taustaseinä noin 1,2m:n korkeuteen lattiasta. Löylyhuoneen seinät ovat puupaneelia.

Lattiapinnat:

Lattiat olohuoneissa, asuinhuoneissa, keittiössä, eteisessä ja vaatehuoneessa ovat lautaparket-tia. Parkettia ei asenneta kalusteiden alle. Märkätilojen, löylyhuoneen ja erillis-wc:n lattia keraamista laattaa.

KALUSTEET, VARUSTEET JA LAITTEET:

Kalusteet ja varusteet:

Asuntojen keittiö- ja komerokalusteiden ovet ovat maalattua mdf-levyä. Vaatehuoneiden ja osa naulakkotilojen kalusteista seinäkiskoihin kiinnitettäviä kori-/hylly-/tankokalusteita. Naulakkotilojen ovet ovat liukuovia. Keittiön työpöytätasot ovat laminaattipintaiset. Keittiön pesupöydät ovat ruostumatonta terästä.

WC:ssä ja kylpyhuoneessa peilikaappi, jossa valaisin ja pistorasia. Kylpyhuoneissa on allaskaappi.

Laitteet ja koneet:

Keittiössä on uunilla varustettu 4-levyinen 500/600 mm leveä liesi, liesikupu ja jääkaappi-pakastin, sekä tilavaraukset ja liitännät astianpesukoneelle ja mikroaaltouunille. Lisäksi tilava-raus toiselle kylmäkalusteelle 3h+kk+s ja sitä suuremmissa asunnoissa sekä asunnoissa A5, A8 ja A11. Kylpyhuoneessa on tilavaraus ja liitännät pesukoneelle ja kuivausrummulle. Löylyhuoneessa sähkökiuas.

TEKNISET JÄRJESTELMÄT:

Yhtiö liitetään kunnalliseen vesi- ja viemäriverkkoon sekä kaukolämpöverkkoon. Asunnoissa on termostaatein varustetut vesikiertoiset lämpöpatterit. Lisäksi märkätiloissa ja erillis-wc-tiloissa mukavuuslattialämmitys, joka liitetään asukkaan omaan sähkönkulutukseen.

Asunnoissa on keskitetty koneellinen tulo-poistoilmanvaihto sekä rakennuksessa rakennuskoh-tainen lämmön talteenottojärjestelmä.

Asunnoissa on tavanmukainen määrä valaistuspisteitä ja TV/radio- ja puhelinpistorasioita.

Asunnot varustetaan yleiskaapeloinnilla puhelin- ja televerkon rakentamista varten. Yhtiö liite-tään (HTV:n) Welho -tv-järjestelmään.

Asunnoissa jokainen asunto varustetaan yhdellä sähköverkkoon liitetyllä palovaroittimella alka-vaa 60 m² kohden. Asuntojen tavanomaiset pistorasiaryhmät varustetaan 30mA vikavirtasuojil-la.

PARVEKKEET JA TERASSIT:

Parvekkeet, terassit ja parvekepieliseinät ovat betonielementtirakenteisia. Parveke- /terassikaiteet ovat osin lasi- /metallirakenteisia. Kaidelasi on himmennetty / kirkas läpinäkyvä. Kaikki parvekkeet ja terassit ovat varustetut parvekelasituksella. Sääolosuhteista johtuen lasitukseen liittyvistä raoista saattaa parvekkeelle / terassille päästä vettä ja / tai lunta. Lisäksi tuulisella säällä parvekelasitukset saattavat aiheuttaa ääntä.

YHTEISTILAT JA VARASTOT:

Yhteistilat ja varastot sijaitsevat 1. kerroksessa. Väestösuoja sijaitsee A-rapussa. Jokaiselle asunnolle kuuluu yhtiön hallinnassa olevissa tiloissa sijaitseva lämmin irtaimistovarasto. Yhtiön hallintaan jäävissä tiloissa sijaitsevat lisäksi seuraavat asukkaiden yhteistilat: ulkoiluväline- ja lastenvaunuvarastot, pesutupa, kuivaushuoneet ja kerhohuone. Yhtiön jätahuoltoa varten on rakennuksen koillispuolella jätuhuone, jossa vuokra-astiat.

PIHA-ALUEET JA AUTOPAIKAT:

Piha-alueet ovat osittain betonikivi- ja kivituhkapintaisia. Muurit betonia. Muut osat tontista istutetaan erillisen pihasuunnitelman mukaan. Pihavalaisuus ja -varusteet erillisten suunnitelmien mukaan. Autopaikat sijaitsevat Latokartanon Pysäköinti Oy:n erillisellä, tontin viereisellä, kaavan mukaisella LPA - alueella.

HUOMAUTUS!

Tämä on lyhennelmä varsinaisesta rakennustyöselostuksesta. Mikäli tässä rakennustapaselosteessa esiintyvät tiedot ovat ristiriitaisia urakkasopimusasiakirjojen kanssa, noudatetaan urakkasopimuksen ja sen liitteenä olevien työselostusten ja piirustusten määräyksiä. Ostajan on tutustuttava lopullisiin myyntiasiakirjoihin asumisoikeussopimuksen allekirjoituksen yhteydessä. Esitteen pohjapiirustukset on tarkistettava kaupanteossa annettavasta 1:50 työpiirustuksesta. Työmaalla kalusteiden tarkistusmittauksien johdosta kalusteisiin saattaa tulla muutoksia. Asuntoihin saatetaan joutua lisäämään suunnitelmien ja rakentamisen edetessä vähäisiä alaslaskuja ja koteloiteja LVISA -installaatioiden takia. Tämän esitteen tiedot ovat huhtikuulta 2008.