

Helsingin Asumisoikeus Oy

Helsinki

Yläkivenrinne



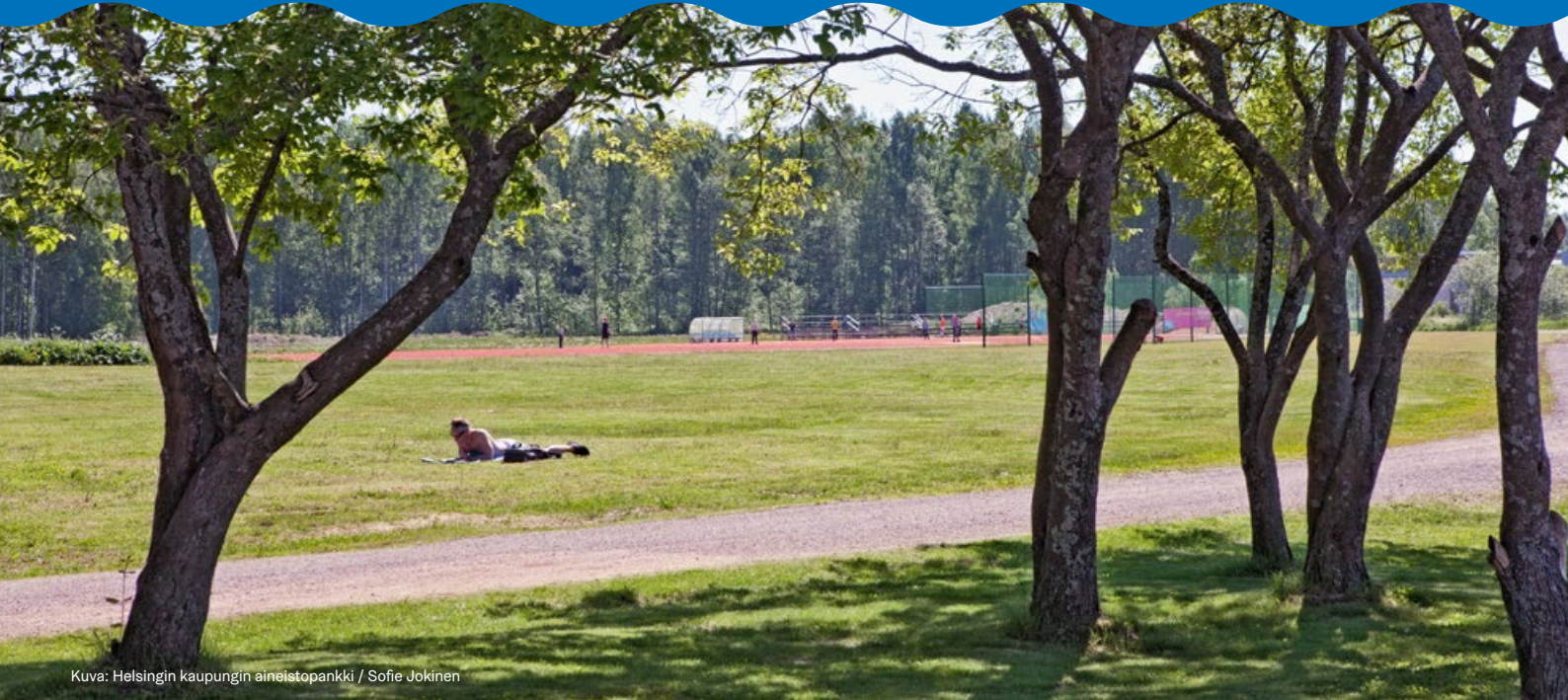
Helsingin Asumisoikeus Oy
Yläkivenrinne
Yläkivenrinne 2
00920 Helsinki



Helsingin Asumisoikeus Oy

HASO

Kotoisaa asumista monipuolisessa Myllypurossa



Kuva: Helsingin kaupungin aineistopankki / Sofie Jokinen

Myllypuro - mukavan asumisen koteja kaupunkikylässä.

Luonnonläheiseen Myllypuroon hyvien yhteyksien varrelle osoitteeseen Yläkivenrinne 2 valmistuu erikokoisia asumisoikeusasuntoja yksioista perheasuntoihin. Helsingin Asumisoikeus Oy Yläkivenrinne tarjoaa uusia koteja lähellä Myllypuron runsaita palveluita ja hyviä liikuntamahdollisuuksia.

Myllypuro on itäisen Helsingin monipuolinen kaupunginosa. Täällä yhdistyvät kiinnostavalla tavalla mukava paikka asua, moderni kampus, eri vuosikymmenten rakennusperinne ja ilmeikäs miljöö.

Yläkivenrinteen asumisoikeusasunnot rakennetaan kävelymatkan päähän metroasemalta, lähellä on uudistettu Myllypuron ostoskeskus liikkeineen ja palveluineen, terveysasema sekä päiväkodit, peruskoulut ja Metropolian ammattikorkeakoulu.

Myllypurossa on hyvät liikuntamahdollisuudet. Läheisessä liikuntapuistossa voi harrastaa monia sisä- ja ulkolajeja ympäri vuoden ja sisäurheiluhalli Liikuntamylly ja Pohjoismaiden suurin salibandykeskus houkuttelevat harrastajia ympäri pk-seutua. Lähimaastot ovat ulkoilijan kannalta erinomaiset, täältä pääset helposti mm. Viikin luonnonsuojelualueelle.

Myllypuro sijaitsee Kehä I:n varrella, joten liikenneyhteydet ovat sujuvat. Lukuisat bussilinjat ja poikittaiset runkolinjat 560 ja 550, sekä rakenteilla oleva Raide-Jokeri täydentävät metron tarjoamaa palvelua. Metrolla Helsingin keskustaan pääsee noin vartissa.

Lue lisää: uuttahelsinkia.fi/myllypuro

Yläkivenrinne



Asumisoikeusasuntoja Myllypuroon

HASO Yläkivenrinne -kohteessa on 35 asumisoikeusasuntoa, jotka ovat kooltaan 31,0–88,0 m². Yläkivenrinteen asunnot on suunniteltu esteettömiksi ja niissä on esteettömyyden mahdollistava lasitettu parveke. Jokaiseen asuntoon kuuluu yhtiön kellaritiloissa sijaitseva lämmin irtaimistovarasto. Lisäksi osassa asuntoja on huoneistokohtainen sauna.

8-kerroksisessa rakennuksessa on yksi hissillinen porrashuone. Yhteiskäytössä oleva terassillinen vapaa-ajan tila sijaitsee pääsisäänkäyntikerroksessa. Pesula, kuivaushuone ja talosauna, jossa vilvoitteluterassi sijaitsevat maantasokerroksessa. Irtaimistovarastot ja väestönsuoja (joka on normaaliajan irtaimistovarastona) sijaitsevat kellaritiloissa, ulkoiluvälinevarasto sijaitsee kellarikerroksessa, jossa sijaitsee myös jätehuone. Jätehuoneeseen tulee lajittelun mahdollistavat astiat. Yhtiöllä on 20 autopaikkaa, joista 5 paikkaa sijaitsee katoksessa, muut ovat kattamattomia. Esteetön autopaikka sijaitsee kellaritason sisäänkäynnin vieressä. Yhteiskäyttöauton paikka on katoksessa. Polkupyörien kausisäilytys on kellarissa, pihalle tulee kattamattomia pyörätelineitä.

Asunnoissa, parvekkeilla ja yhtiön hallitsemisissa yhteisissä tiloissa, kuten sauna- ja kerhotiloissa, ei saa tupakoida. Pihalla tupakointi on kielletty lukuun ottamatta erikseen mahdollisesti osoitettua tupakkapaikkaa.

Helsingin Asumisoikeus Oy
Yläkivenrinne
Yläkivenrinne 2
00920 Helsinki

Asuntojen arvioitu valmistumisaika on 4-6/2023.

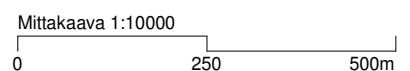
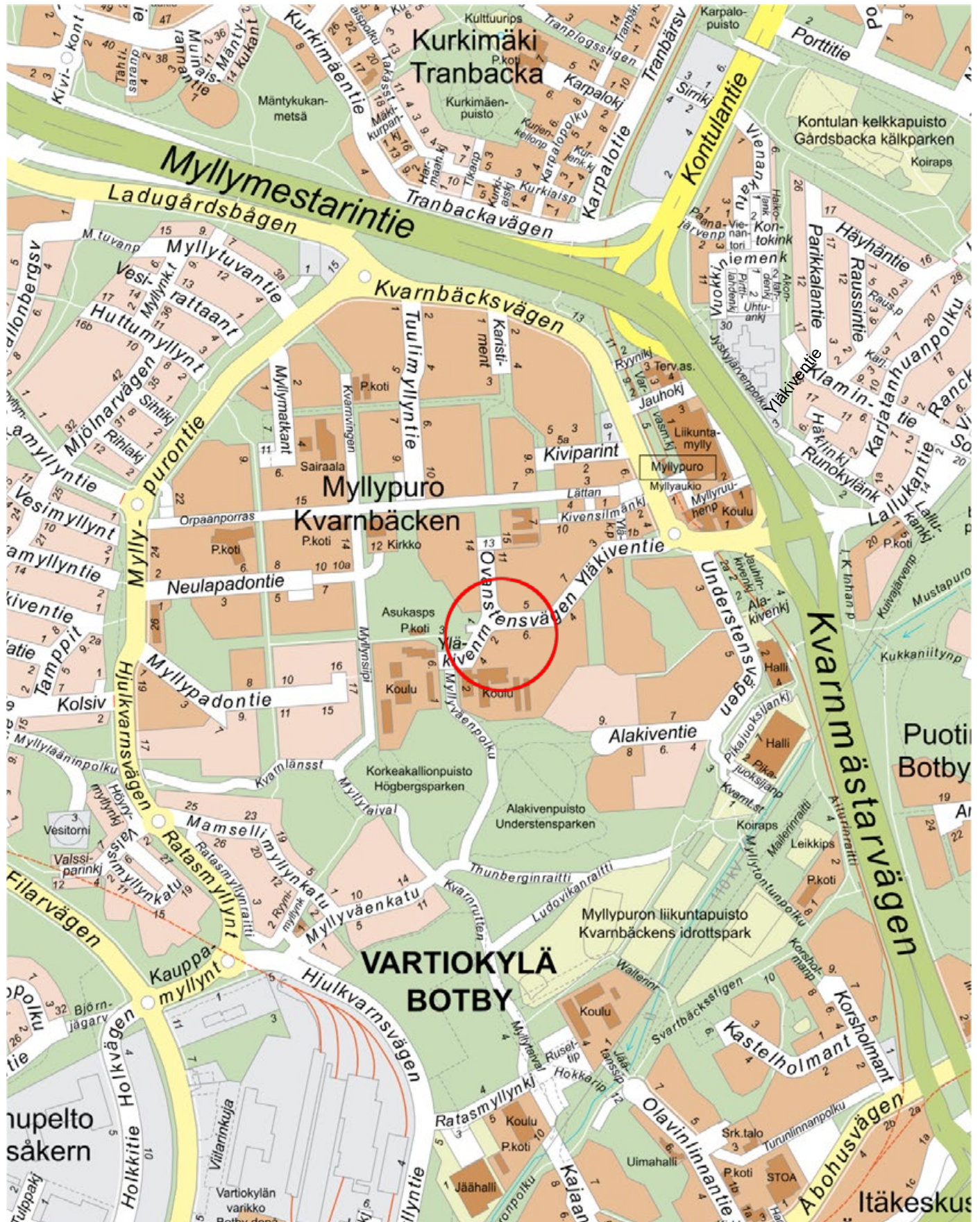
Lisätiedot ja hakuohjeet:

Helsingin kaupunki
Kaupunkiympäristö
Asuntotuotanto
Työpajankatu 8, 00580 Helsinki
www.att.hel.fi

Haettavat huoneistot:

1 h + tpk + parveke	31,0– 31,5 m ²
2 h + kt + parveke	43,0–43,5 m ²
3 h + tpk + parveke	64,0– 74,0 m ²
4 h + tpk/kt (+ s) + parveke	85,0–88,0 m ²

Karttaote



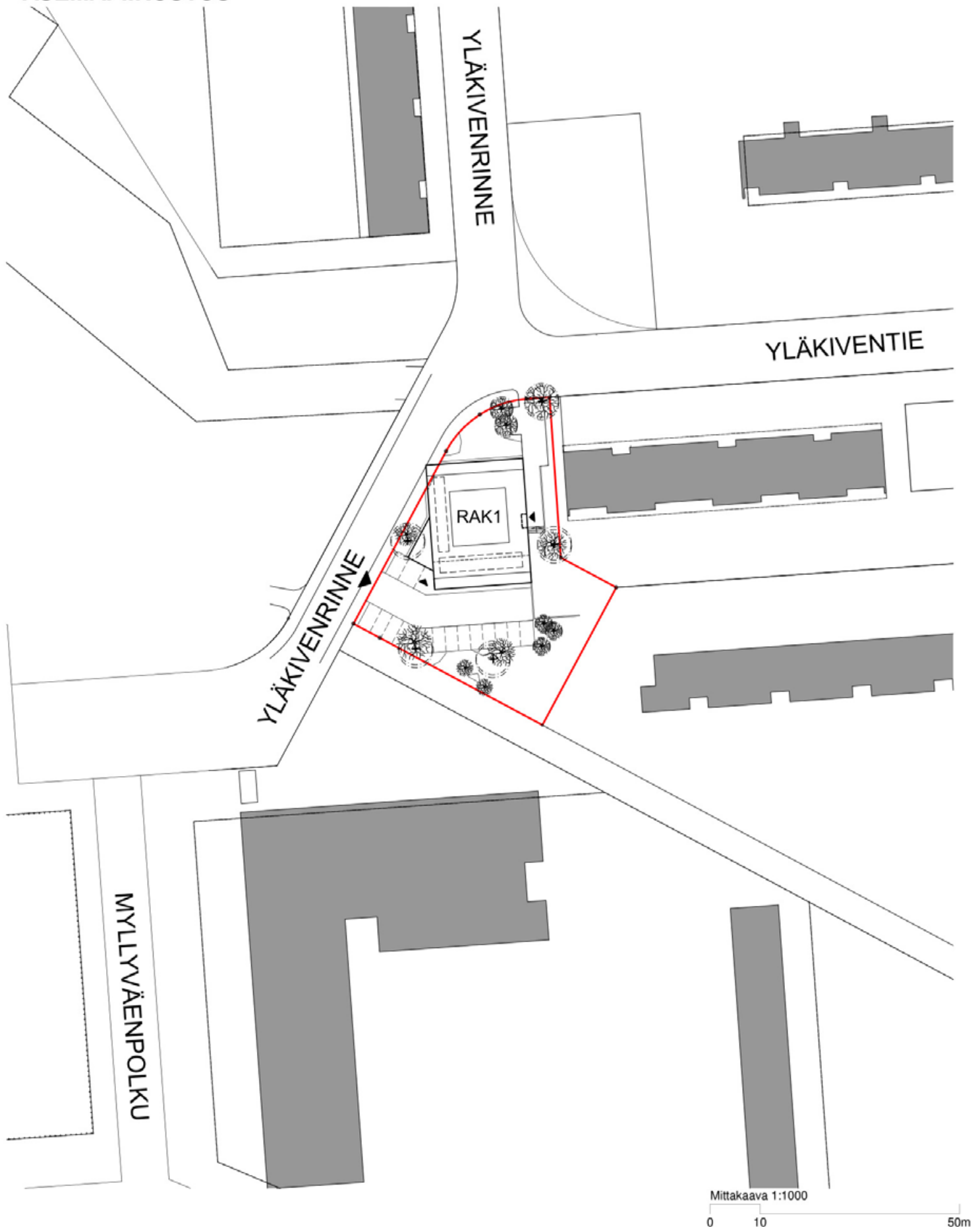
Sijainti kaupunkirakenteessa



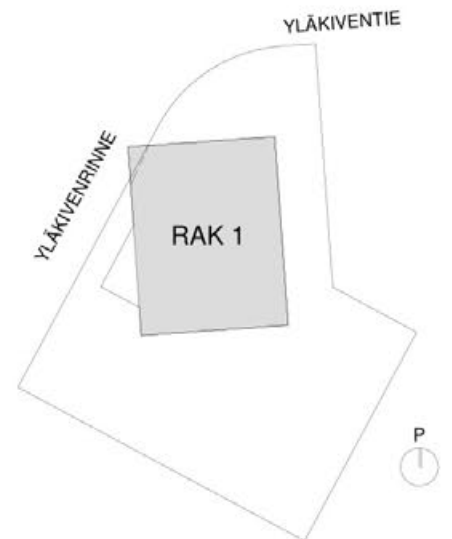
Mittakaava 1:3000

0 50 100 200m

ASEMAPIIRUSTUS



JULKISIVUT



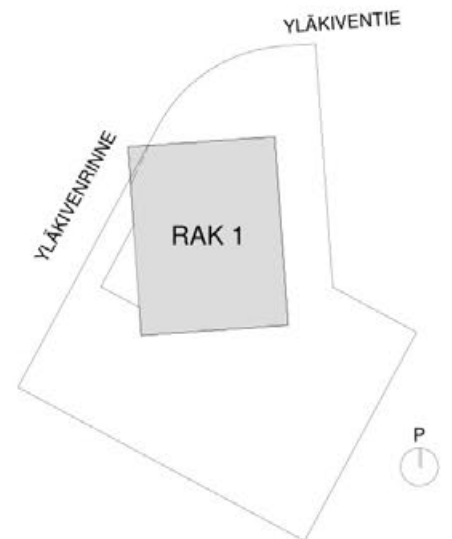
JULKISIVU ETELÄÄN



JULKISIVU LÄNTEEN

Mittakaava 1:400
0 1 10 20m

JULKISIVUT



JULKISIVU POHJOISEEN



JULKISIVU ITÄÄN

Havainnekuva: sisäperspektiivi



Taiteilijan näkemys

Havainnekuva: luoteeseen Yläkiventien ja Yläkiven risteyksen suuntaan



Taiteilijan näkemys

Havainnekuva: lounaaseen alapihan tason suuntaan



Taiteilijan näkemys

HELSINGIN ASUMISOIKEUSOY YLÄKIVENRINNE ASUMISOIKEUSMAKSULUETTELO			ALUSTAVA		Vesimaksuennakko	21 euroa/hlö/kk	
			2021-12-07		Autopaikka	55-70 euroa/kk	
					Käyttö-	Asumisoikeus	
Huon. nro			Pinta- ala	Jyvitetty pinta-ala	vastike- arvio	Käyttö- vastike- vakuus	maksut 1337406.00
Yht.	Krs	Tyyppi	2343.50	2343.50	€/kk		1337406.00
A1	1	1h+tpk	31.5	35.39	382.60	500.00	20197.00
A2	1	2h+kt	43.5	46.36	501.20	500.00	26457.00
A3	1	4h+kt+s	88.0	79.43	858.60	500.00	45330.00
A4	2	1h+tpk	31.5	35.75	386.50	500.00	20402.00
A5	2	2h+kt	43.5	46.84	506.30	500.00	26731.00
A6	2	4h+kt+s	88.0	80.24	867.40	500.00	45792.00
A7	2	4h+tpk+s	86.0	78.42	847.70	500.00	44753.00
A8	2	3h+tpk	64.5	65.69	710.10	500.00	37488.00
A9	3	1h+tpk	31.5	36.47	394.20	500.00	20813.00
A10	3	2h+kt	43.5	47.78	516.50	500.00	27267.00
A11	3	4h+kt+s	88.0	81.86	884.90	500.00	46716.00
A12	3	4h+tpk+s	86.0	80.00	864.80	500.00	45655.00
A13	3	3h+tpk	64.5	67.02	724.50	500.00	38247.00
A14	4	1h+tpk	31.5	36.83	398.10	500.00	21018.00
A15	4	2h+kt	43.5	48.26	521.70	500.00	27541.00
A16	4	4h+kt+s	88.0	82.67	893.70	500.00	47179.00
A17	4	4h+tpk+s	86.0	80.79	873.30	500.00	46106.00
A18	4	3h+tpk	64.5	67.68	731.60	500.00	38624.00
A19	5	1h+tpk	31.0	36.61	395.80	500.00	20895.00
A20	5	2h+kt	43.0	48.17	520.70	500.00	27490.00
A21	5	4h+kt+s	87.0	82.53	892.10	500.00	47099.00
A22	5	4h+tpk+s	85.0	80.64	871.70	500.00	46020.00
A23	5	3h+tpk	64.0	67.82	733.10	500.00	38704.00
A24	6	3h+tpk	74.0	73.90	798.90	500.00	42174.00
A25	6	4h+kt+s	87.0	83.33	900.80	500.00	47555.00
A26	6	4h+tpk+s	85.0	81.42	880.20	500.00	46465.00
A27	6	3h+tpk	64.0	68.48	740.30	500.00	39081.00
A28	7	3h+tpk	74.0	74.61	806.50	500.00	42579.00
A29	7	4h+kt+s	87.0	84.14	909.60	500.00	48018.00
A30	7	4h+tpk+s	85.0	82.20	888.60	500.00	46911.00
A31	7	3h+tpk	64.0	69.14	747.40	500.00	39457.00
A32	8	3h+tpk	74.0	75.32	814.20	500.00	42984.00
A33	8	4h+kt+s	87.0	84.94	918.20	500.00	48474.00
A34	8	4h+tpk+s	85.0	82.98	897.00	500.00	47356.00
A35	8	3h+tpk	64.0	69.79	754.40	500.00	39828.00

HUONEISTOLUETTELO

Asunto	Tyyppi	Pinta-ala h-m2	Kerros
A1	1h+tpk	31,5	1
A2	2h+kt	43,5	1
A3	4h+kt+s	88,0	1
A4	1h+tpk	31,5	2
A5	2h+kt	43,5	2
A6	4h+kt+s	88,0	2
A7	4h+tpk+s	86,0	2
A8	3h+tpk	64,5	2
A9	1h+tpk	31,5	3
A10	2h+kt	43,5	3
A11	4h+kt+s	88,0	3
A12	4h+tpk+s	86,0	3
A13	3h+tpk	64,5	3
A14	1h+tpk	31,5	4
A15	2h+kt	43,5	4
A16	4h+kt+s	88,0	4
A17	4h+tpk+s	86,0	4
A18	3h+tpk	64,5	4
A19	1h+tpk	31,0	5
A20	2h+kt	43,0	5
A21	4h+kt+s	87,0	5
A22	4h+tpk+s	85,0	5
A23	3h+tpk	64,0	5
A24	3h+tpk	74,0	6
A25	4h+kt+s	87,0	6
A26	4h+tpk+s	85,0	6
A27	3h+tpk	64,0	6
A28	3h+tpk	74,0	7
A29	4h+kt+s	87,0	7
A30	4h+tpk+s	85,0	7
A31	3h+tpk	64,0	7
A32	3h+tpk	74,0	8
A33	4h+kt+s	87,0	8
A34	4h+tpk+s	85,0	8
A35	3h+tpk	64,0	8
Asunnot yhteensä		2343,5	

HUONEISTOLUETTELO**YHTEISTILAT**

JÄTE	Jätehuone	19,0	kellari
VSS/IRT.VAR	Irtaimistovarasto	61,0	kellari
IRT.VAR	Irtaimistovarasto	85,0	kellari
TVAR	Talovarasto	7,5	kellari
UVV ja aputiloja	Ulkoiluvälinevarasto	85,0	kellari
LVV/apuväline	Lastenvaunuvarasto	18,0	1.krs
MONITOIMITILA	Monitoimitila	43,0	1.krs
SAUNA	Saunaosasto	32,0	1.krs
PESULA	Talopesula	23,5	1.krs
KUIVAUS	Kuivaushuone	8,5	1.krs
SIIV	Siivouskomero	3,0	1.krs

Yhteistilat yhteensä 385,5

TEKNISET TILAT

LJH	Lämmönjakohuone	18,0	kellari
SPK	Sähköpääkeskus	6,0	kellari
TEK/TELE	Tekninen tila / teletila	5,0	1.krs
IV-KH	IV-konehuone	102,0	9.krs

Tekniset tilat yhteensä 131,0

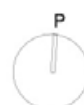
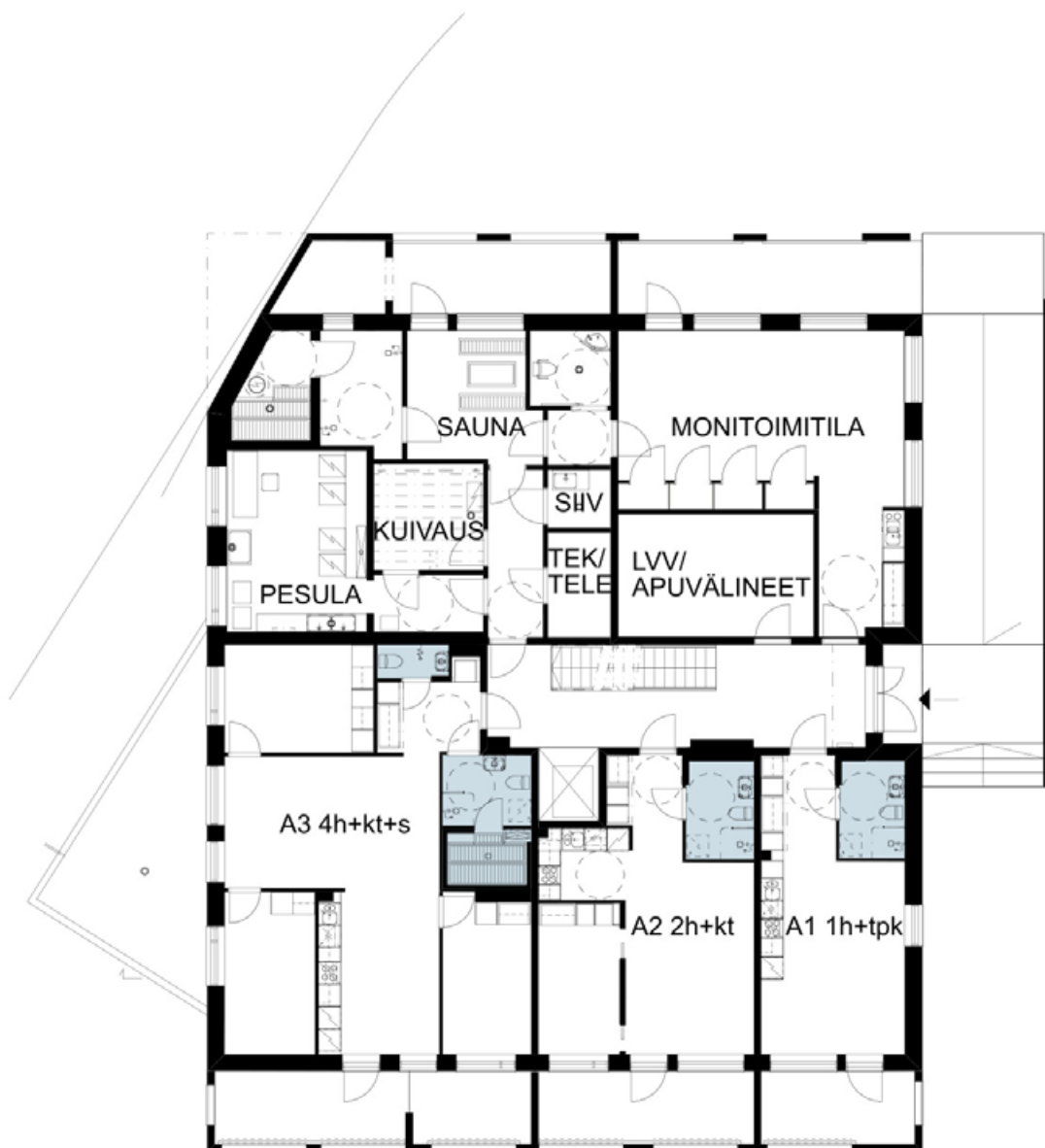
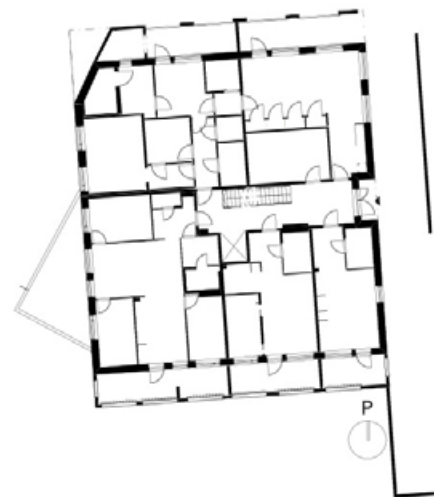
POHJAPIIRUSTUS
KELLARI



Mittakaava 1:200

0 1 5 10 15m

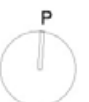
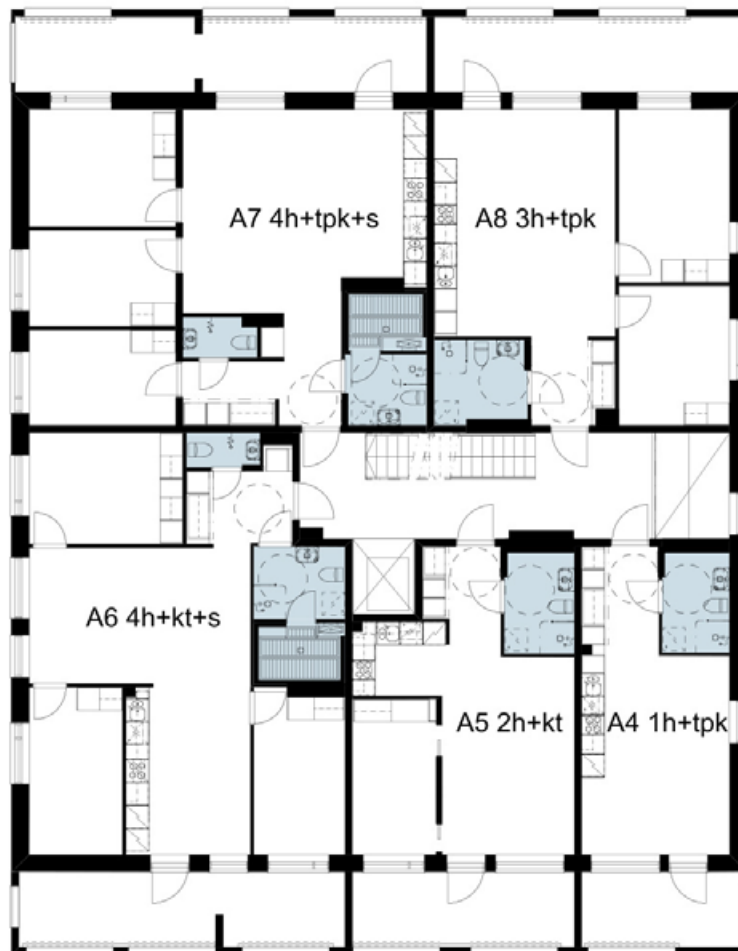
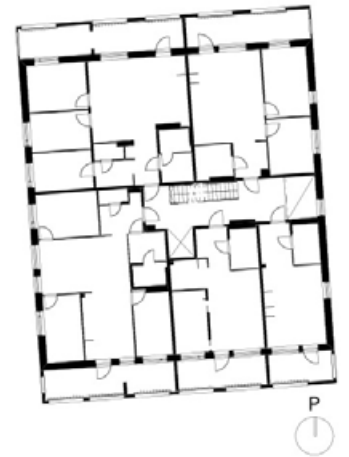
POHJAPIIRUSTUS
1. KERROS



Mittakaava 1:200



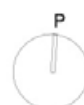
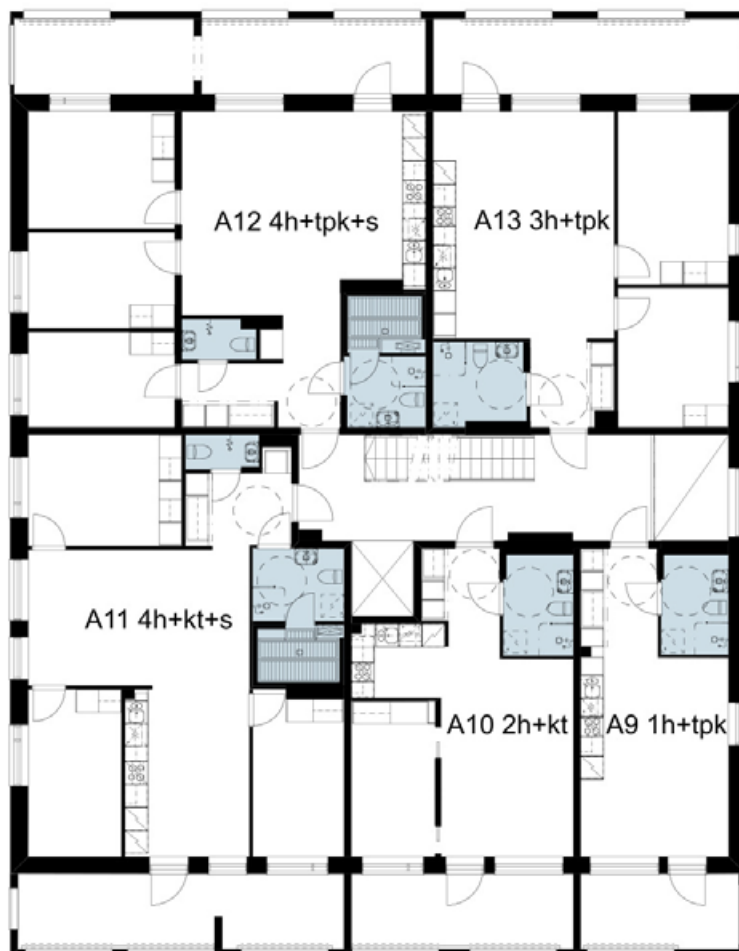
POHJAPIIRUSTUS
2. KERROS



Mittakaava 1:200



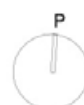
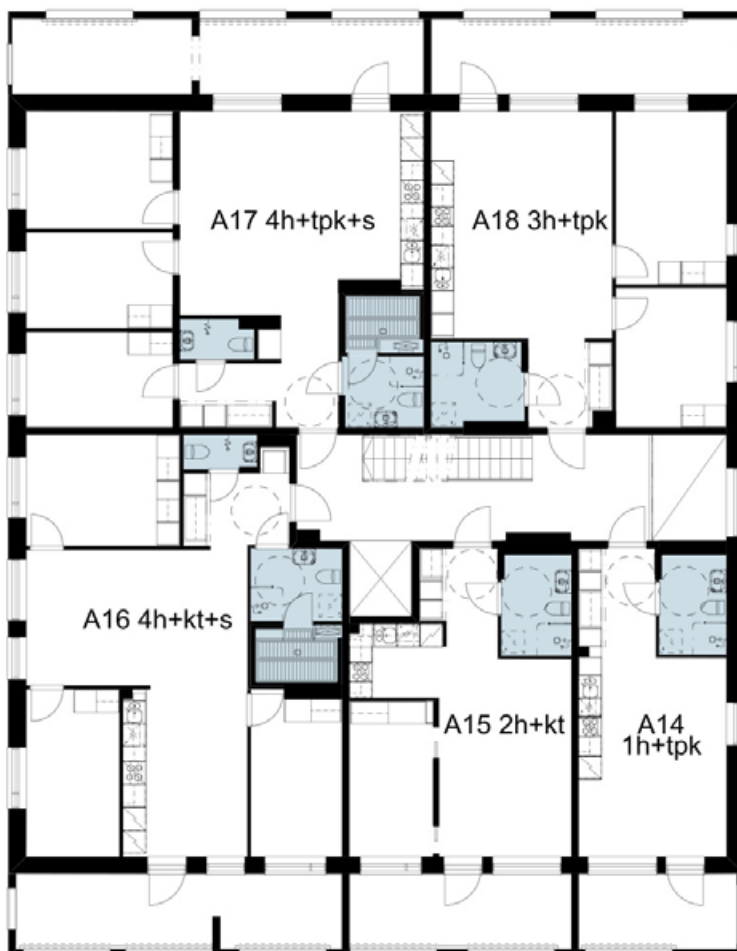
POHJAPIIRUSTUS
3. KERROS



Mittakaava 1:200



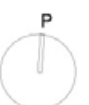
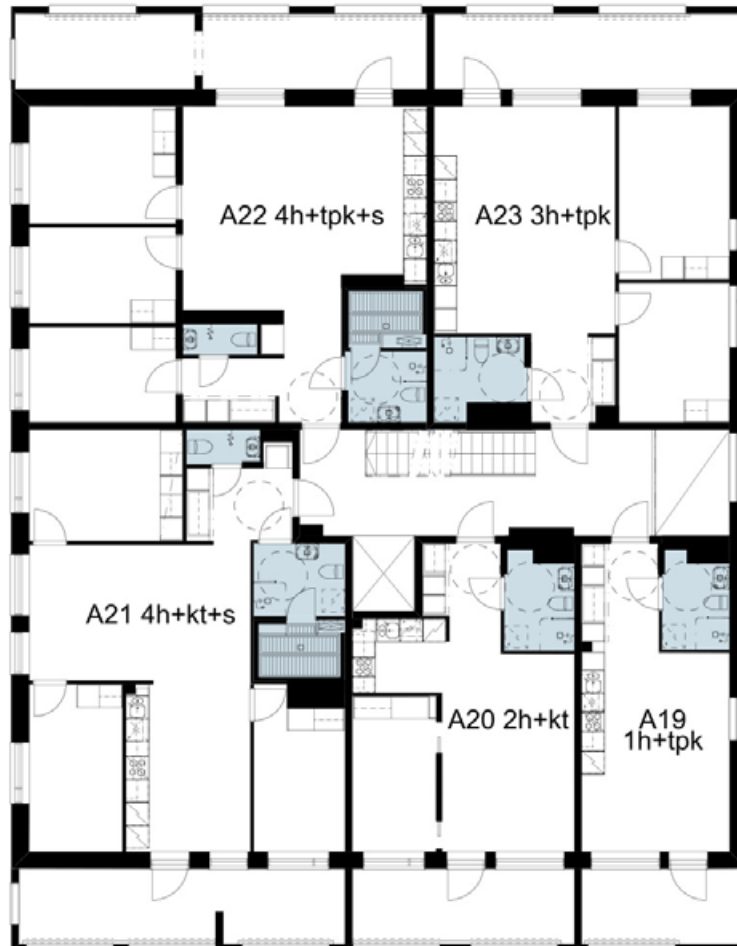
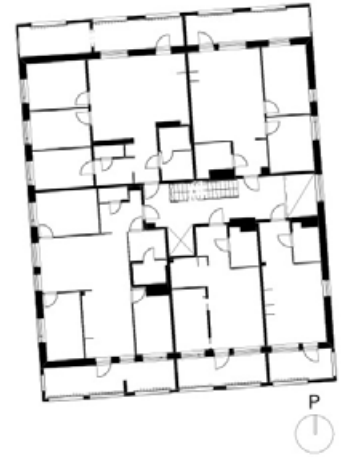
POHJAPIIRUSTUS
4. KERROS



Mittakaava 1:200



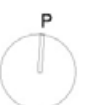
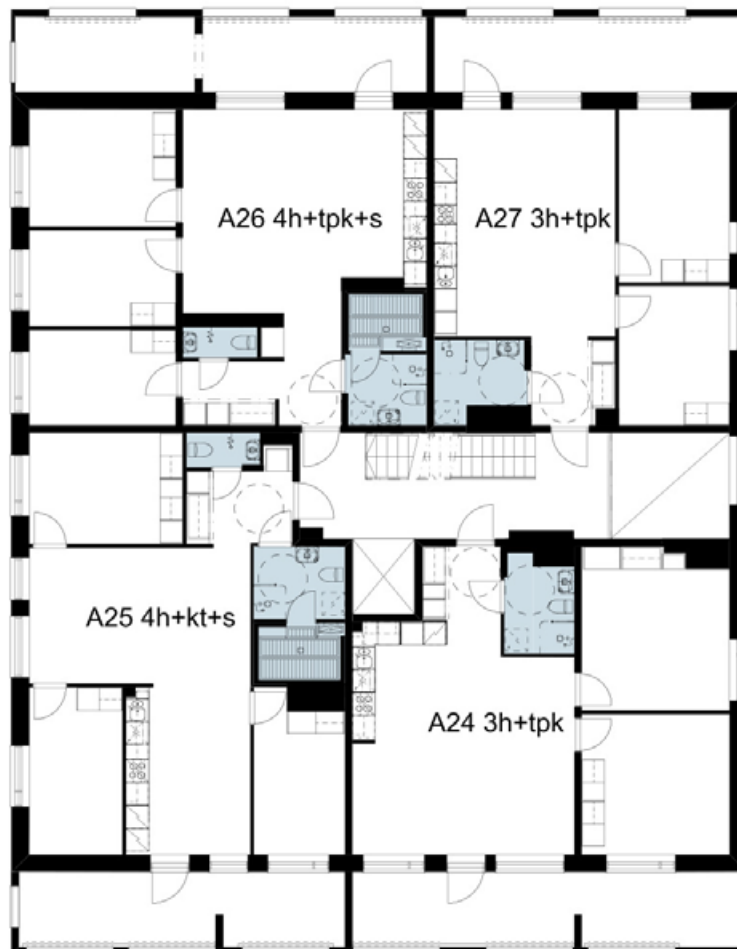
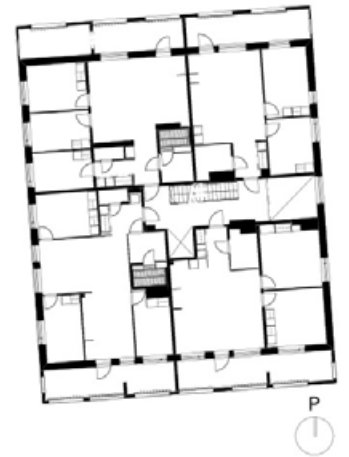
POHJAPIIRUSTUS
5. KERROS



Mittakaava 1:200



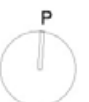
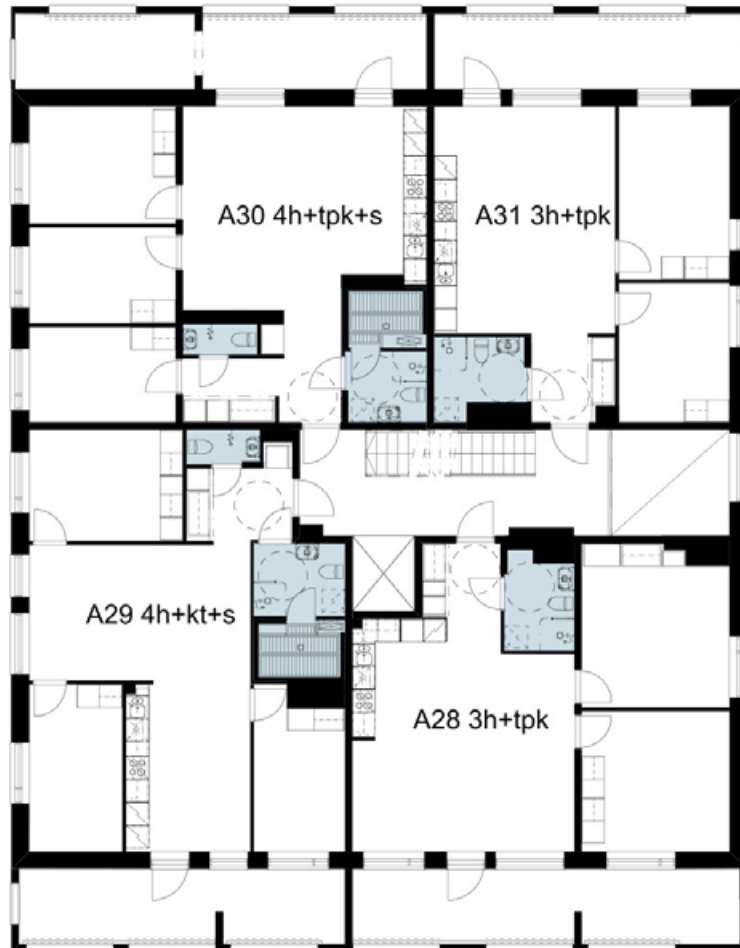
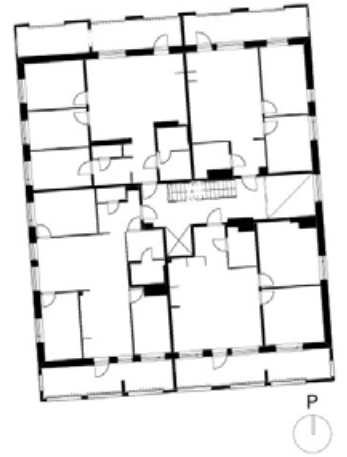
POHJAPIIRUSTUS
6. KERROS



Mittakaava 1:200



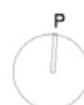
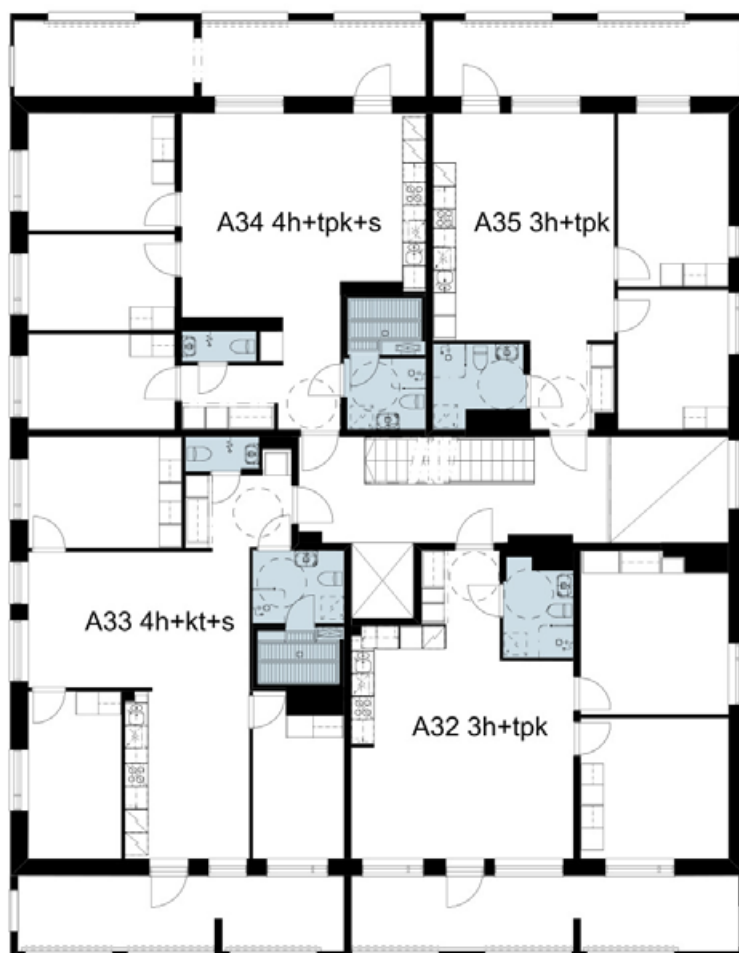
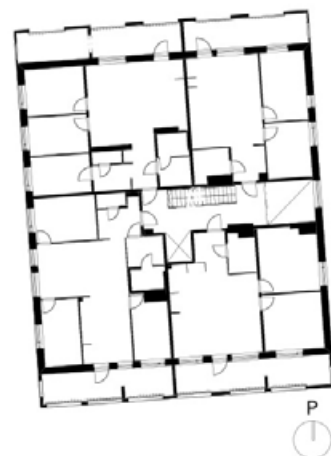
POHJAPIIRUSTUS
7. KERROS



Mittakaava 1:200



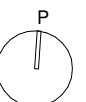
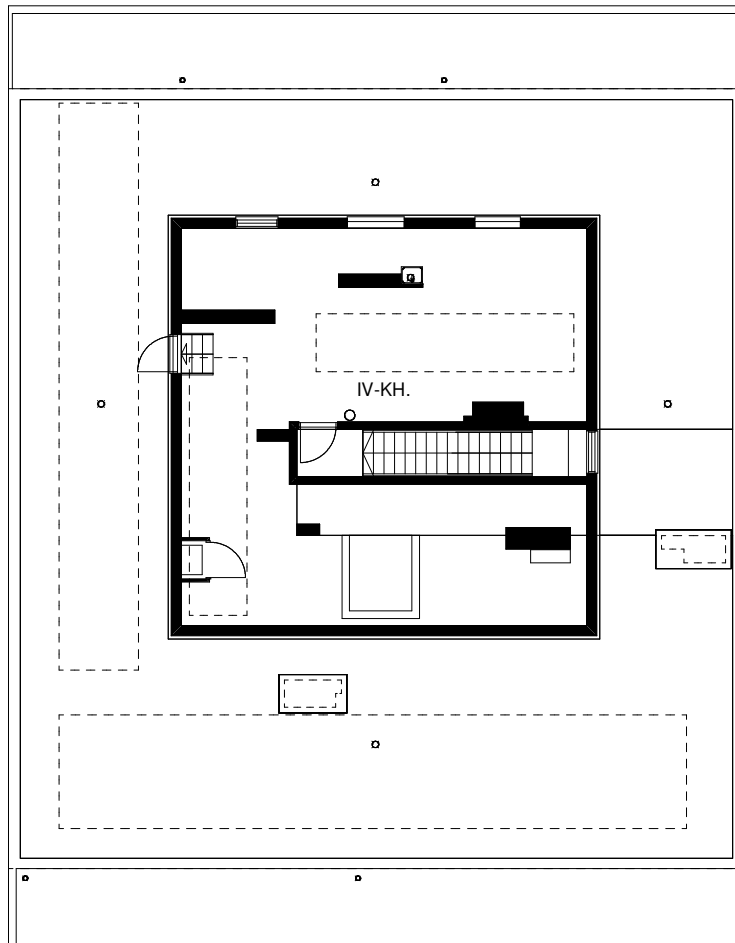
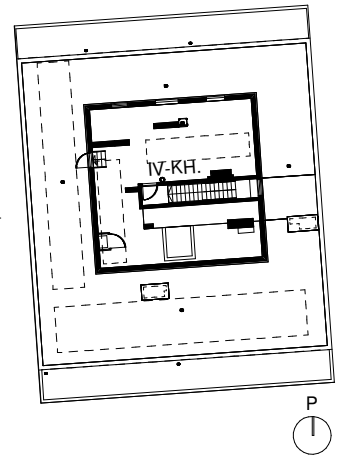
POHJAPIIRUSTUS
8. KERROS



Mittakaava 1:200



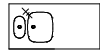
POHJAPIIRUSTUS
9. KERROS



Mittakaava 1:200



MERKKIEN SELITYKSET



Astianpesuallas



Lattialiesi keraamisella liesitasolla + liesikupu



Astianpesukoneen tilavaraus



Jääkaappi/pakastin



Kylmälaitteen tilavaraus



Mikroaaltouunin tilavaraus



Keittotilan kaapisto: ala- ja yläkaapit



Siivouskomero



Pyykkikomero



Komeroryhmä, vaatetanko



Tilavaraus liukuovelle komeroryhmän eteen



Pesutornin tilavaraus



WC-istuin



Suihku, suihkuseinä ja verhotanko



Pesuallas, valaisinpeilikaappi ja käsisuihku



Erillis-WC: Pesuallas, valaisinpeilikaappi ja käsisuihku erikoispitkällä suihkuletkulla



Lattiakaivo



Sähkökiuas



Lämpöpatteri ikkunan edessä



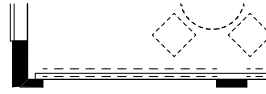
Ovi



Ikkuna



Seinän sisään liukuva liukuovi



Lasitettu parveke
Parveke lasitus sijoittuu aukon sisäpuolella kaiteen päällä.



Laskettu alakatto/kotelointi



Pyörauolin pyörähdysympyrä, tilavaraus (halkaisija mm)



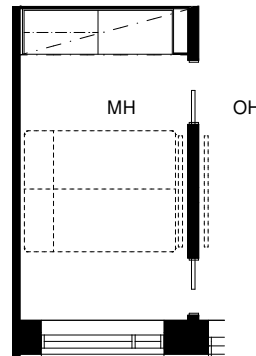
Syöksytorvi parvekkeella

RK

Ryhmäkeskus



Seinä, hormi



Liukuoviseinä
Ovirunkojen väliin jää tila, jota käytetään molemmin puolisten sähköasennusten (antenni, rj, pistorasia) tekoon.
Mahdollistaa taulutv:n ripustamisen.
Max. ripustuspaino 35kg

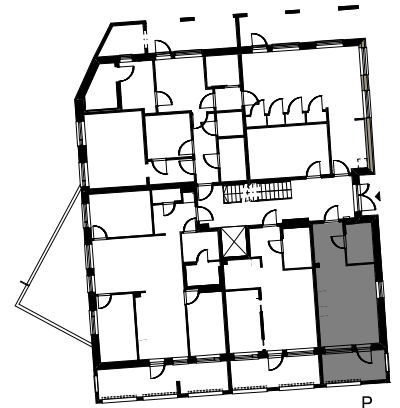
LS 6m

Liikuntasaura

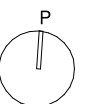
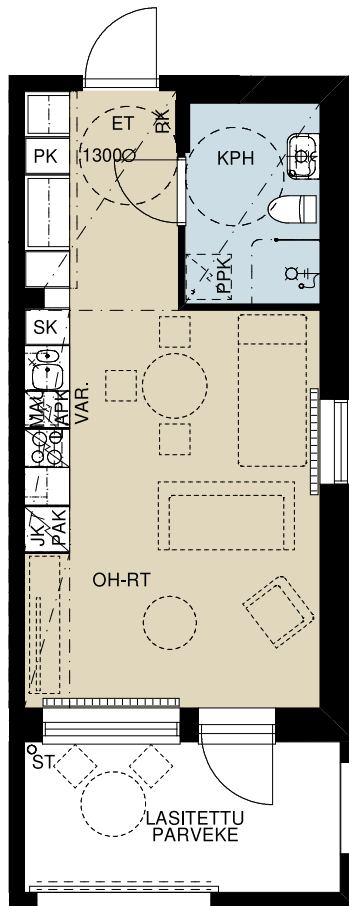
ET = Eteinen
KT = Keittotila
TPK = Tupakeittiö
MH = Makuuhuone
OH = Olohuone
RT = Ruokailutila
KPH = Kylpyhuone
WC = WC-tila
LÖ = Löylyhuone
TH = Työhuone
IRT.VAR. = Irtaimistovarasto
UVV = Ulkoiluvälinevarasto
LVV = Lastenvaunuvarasto
VSS = Väestönsuoja
TEK = Tekninen tila
TELE = Teleteknikka
SIIV = Siivoushuone
SPK = Sähköpääkeskus
LJH = Lämmönjakohuone
TVAR = Talovarasto
JÄTEH. = Jätehuone
IV-KH. = IV-Konehuone

1H+TPK
31,5 m²

A1 1. kerros



Sijainti rakennuksessa



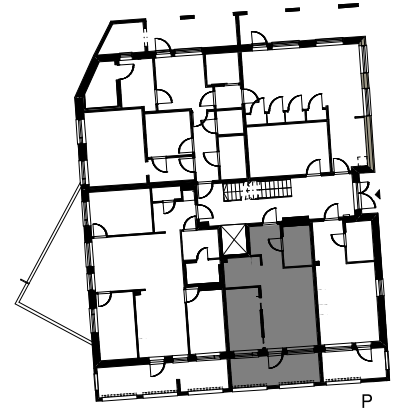
Mittakaava 1:100



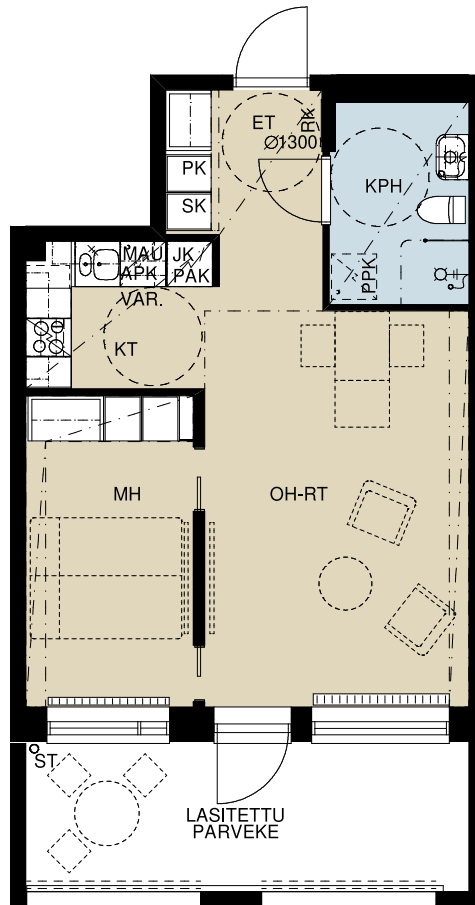
2H+KT

43,5 m²

A2 1. kerros



Sijainti rakennuksessa



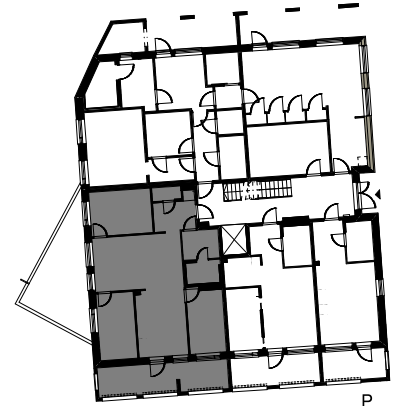
Mittakaava 1:100

0 1 2 3m

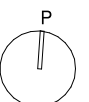
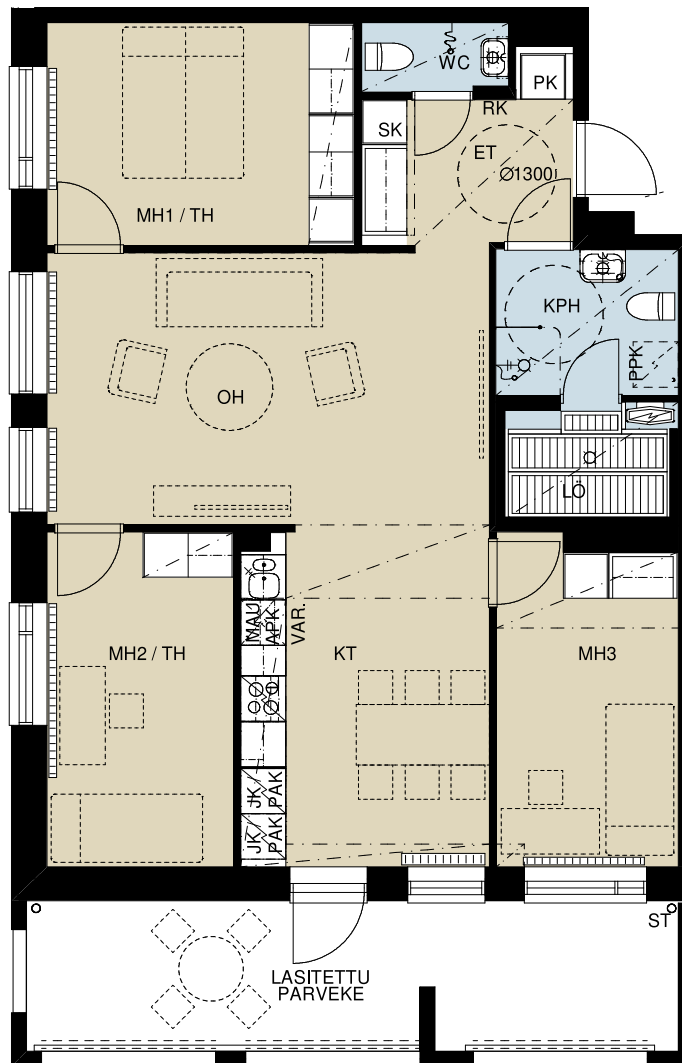
4H+KT+S

88,0 m²

A3 1. kerros



Sijainti rakennuksessa

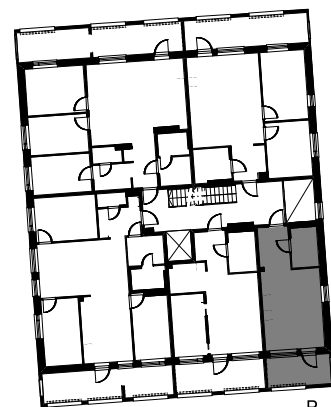


Mittakaava 1:100

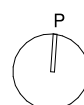
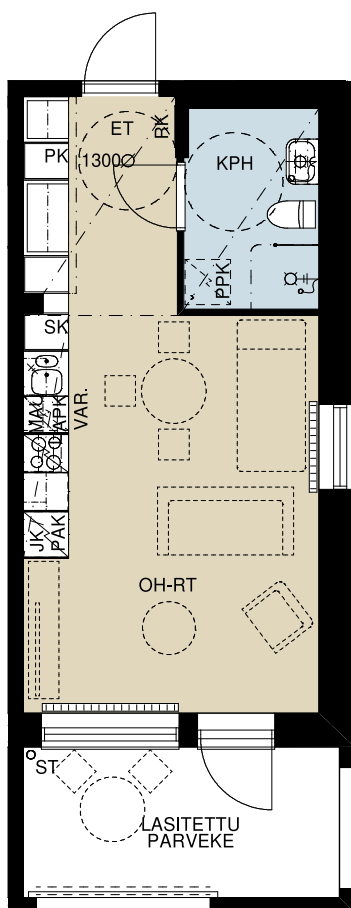


1H+TPK
31,5 m²

- A4** 2. kerros
- A9** 3. kerros
- A14** 4. kerros



Sijainti rakennuksessa



Mittakaava 1:100



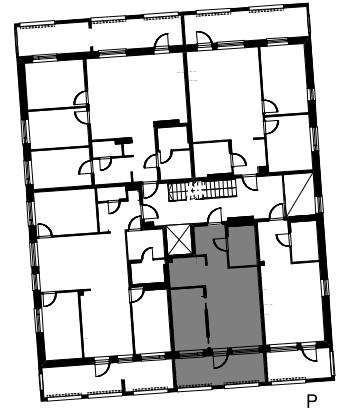
2H+KT

43,5 m²

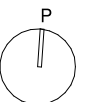
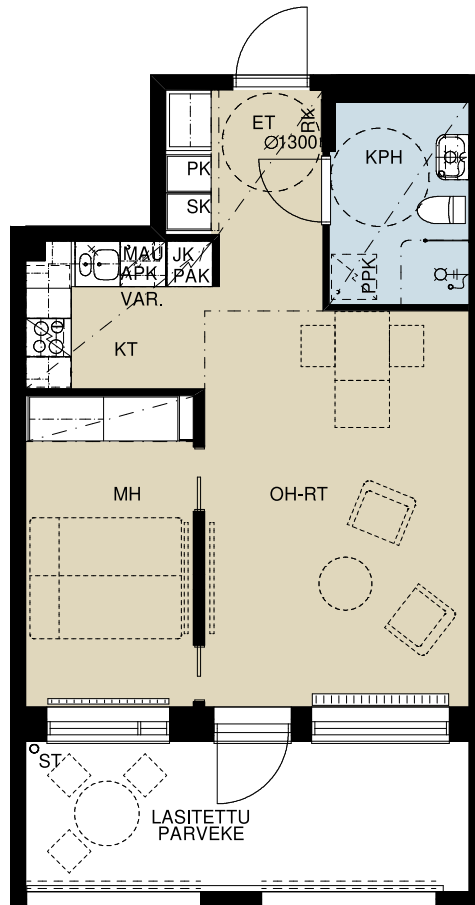
A5 2. kerros

A10 3. kerros

A15 4. kerros



Sijainti rakennuksessa



Mittakaava 1:100

0 1 2 3m

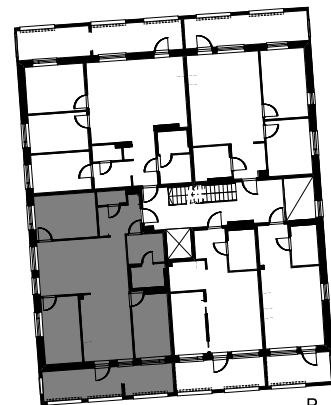
4H+KT+S

88,0 m²

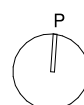
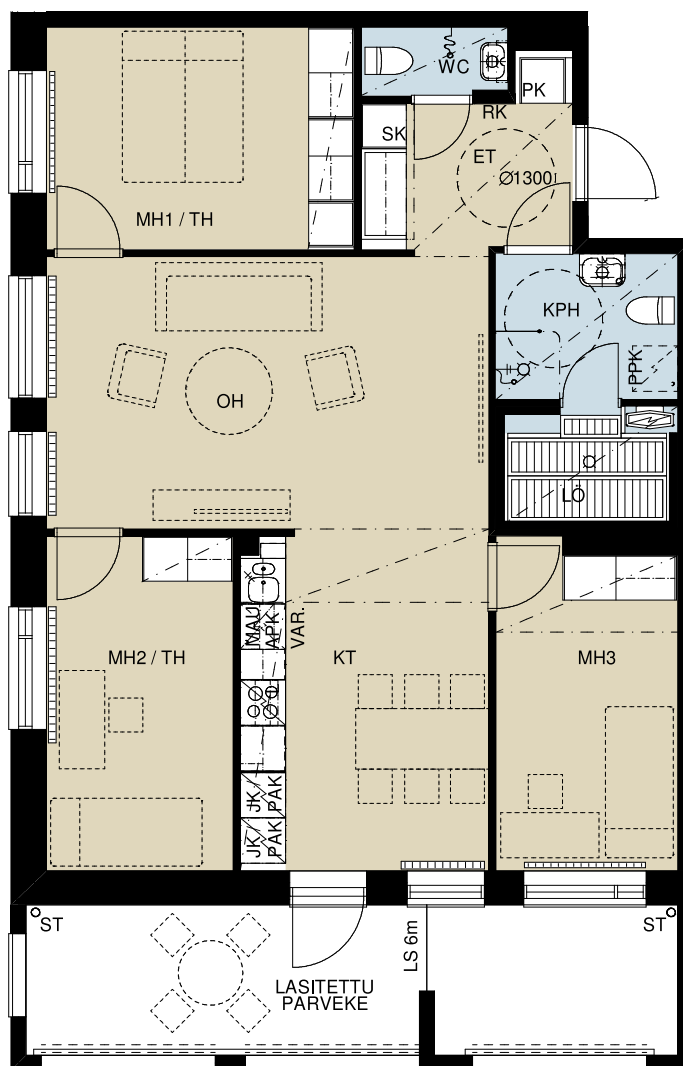
A6 2. kerros

A11 3. kerros

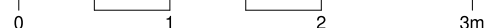
A16 4. kerros



Sijainti rakennuksessa



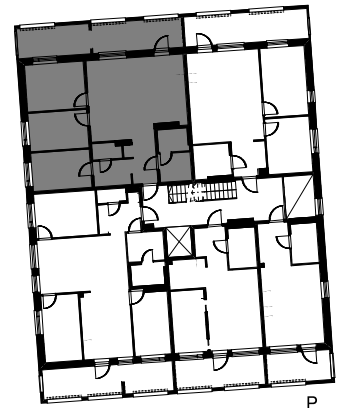
Mittakaava 1:100



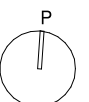
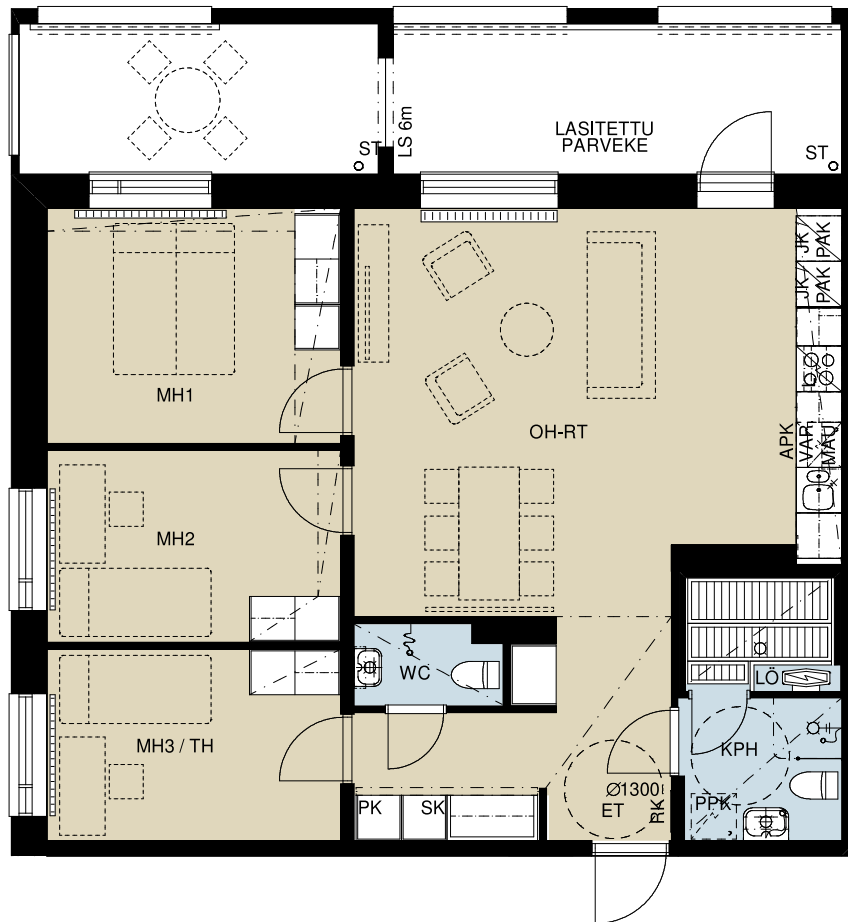
4H+TPK+S

86,0 m²

A7 2. kerros



Sijainti rakennuksessa



Mittakaava 1:100



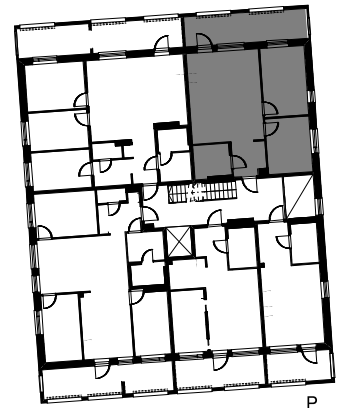
3H+TPK

64,5 m²

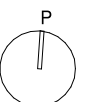
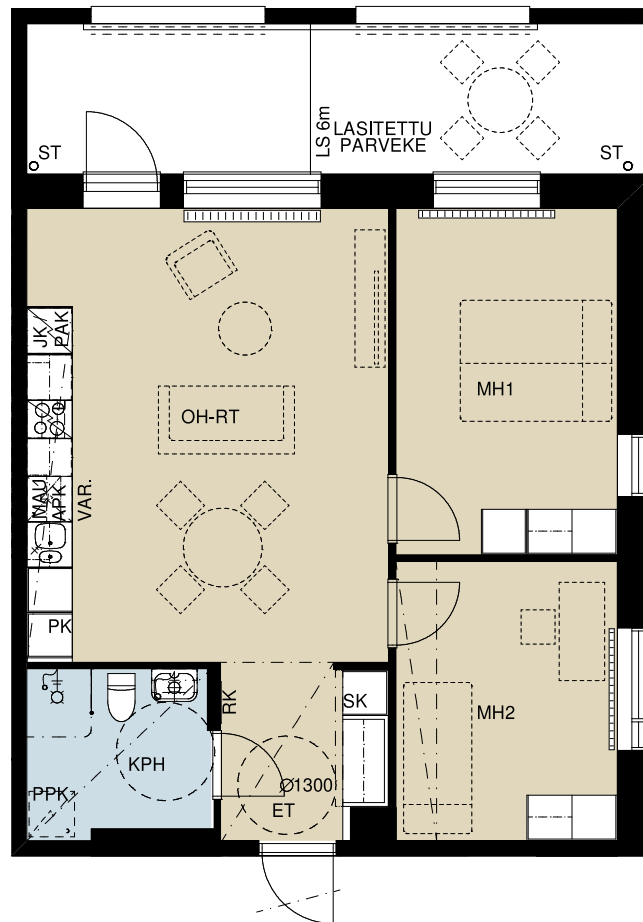
A8 2. kerros

A13 3. kerros

A18 4. kerros



Sijainti rakennuksessa



Mittakaava 1:100

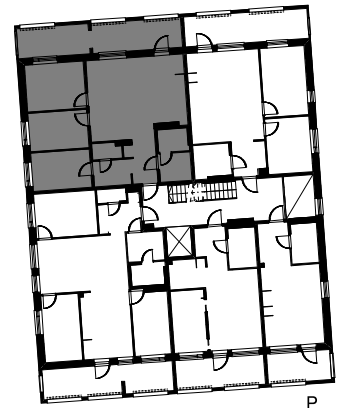


4H+TPK+S

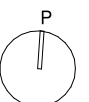
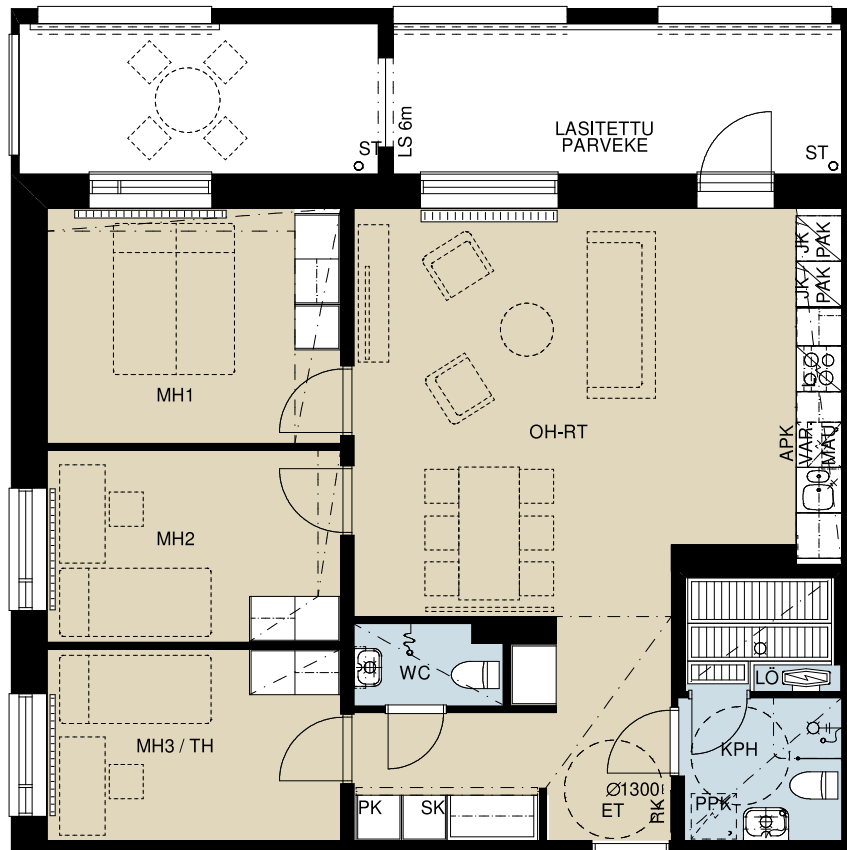
86,0 m²

A12 3. kerros

A17 4. kerros



Sijainti rakennuksessa

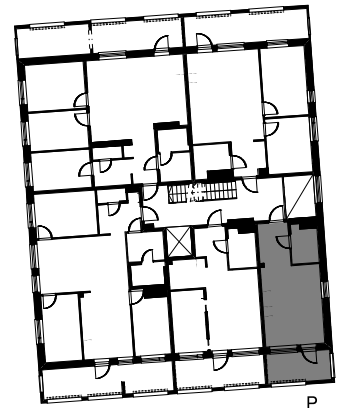


Mittakaava 1:100

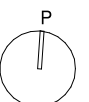
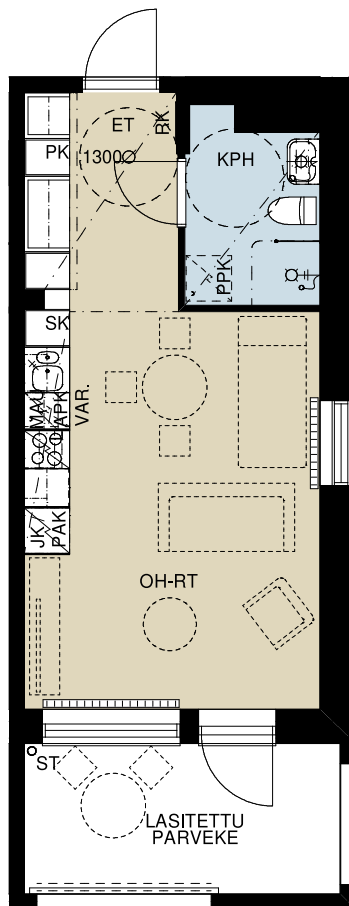


1H+TPK
31,0 m²

A19 5. kerros



Sijainti rakennuksessa

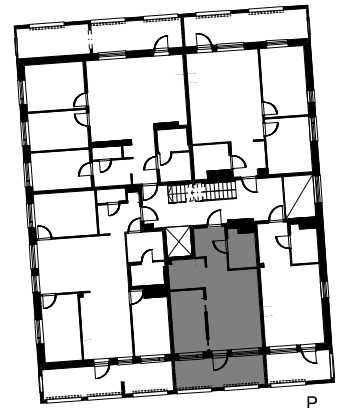


Mittakaava 1:100

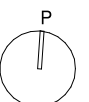
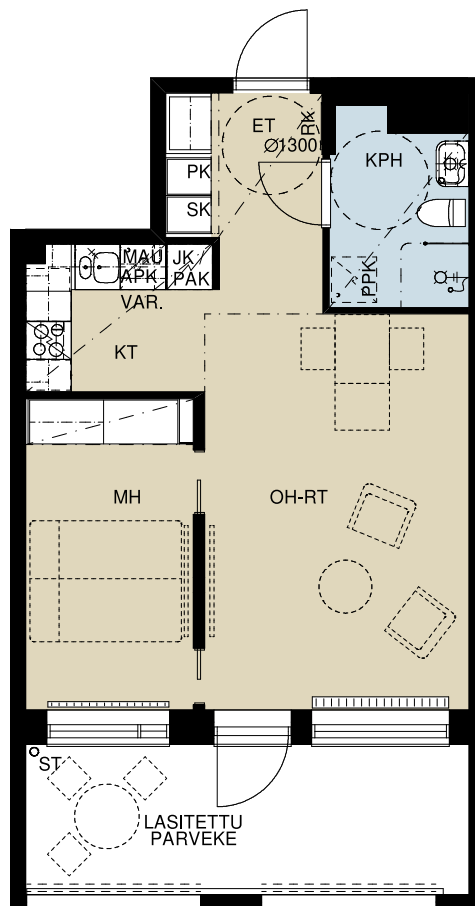


2H+KT
43,0 m²

A20 5. kerros



Sijainti rakennuksessa

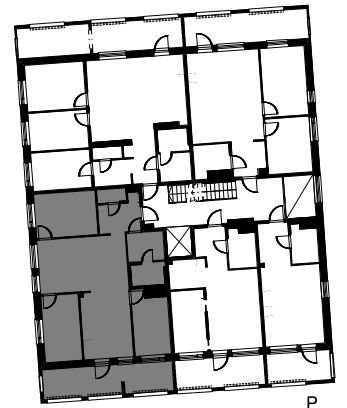


Mittakaava 1:100

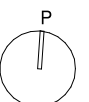
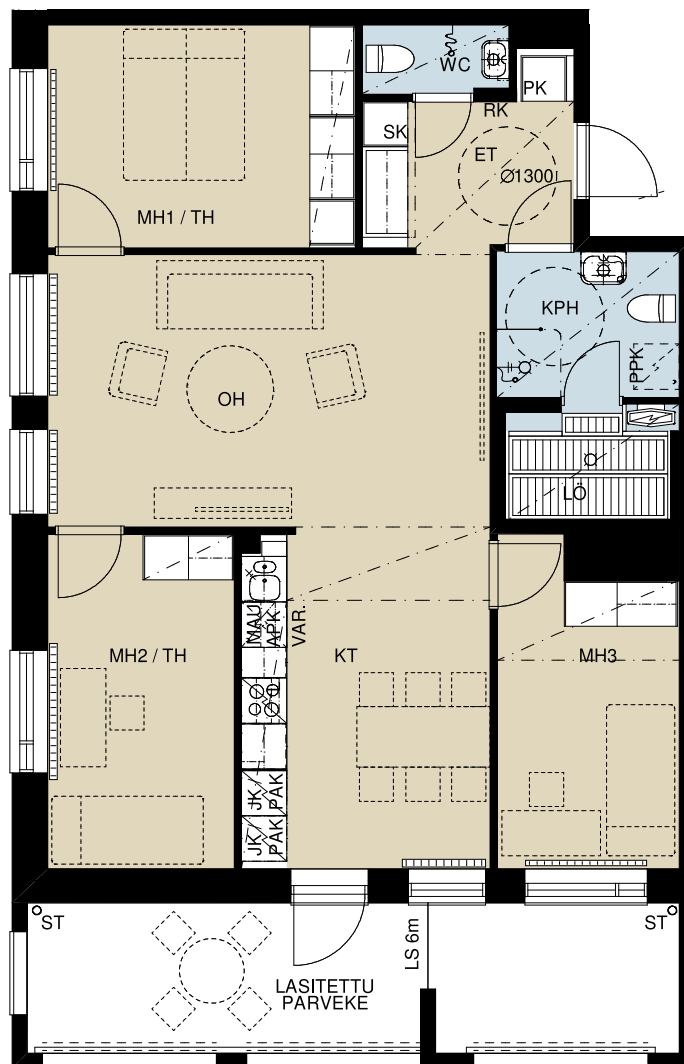


4H+KT+S
87,0 m²

A21 5. kerros



Sijainti rakennuksessa



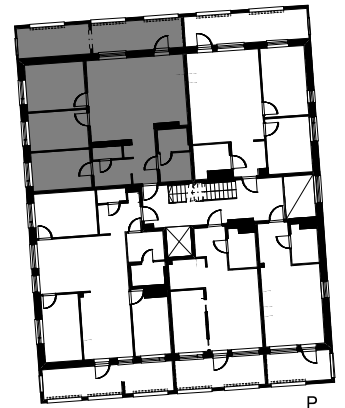
Mittakaava 1:100



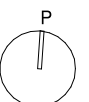
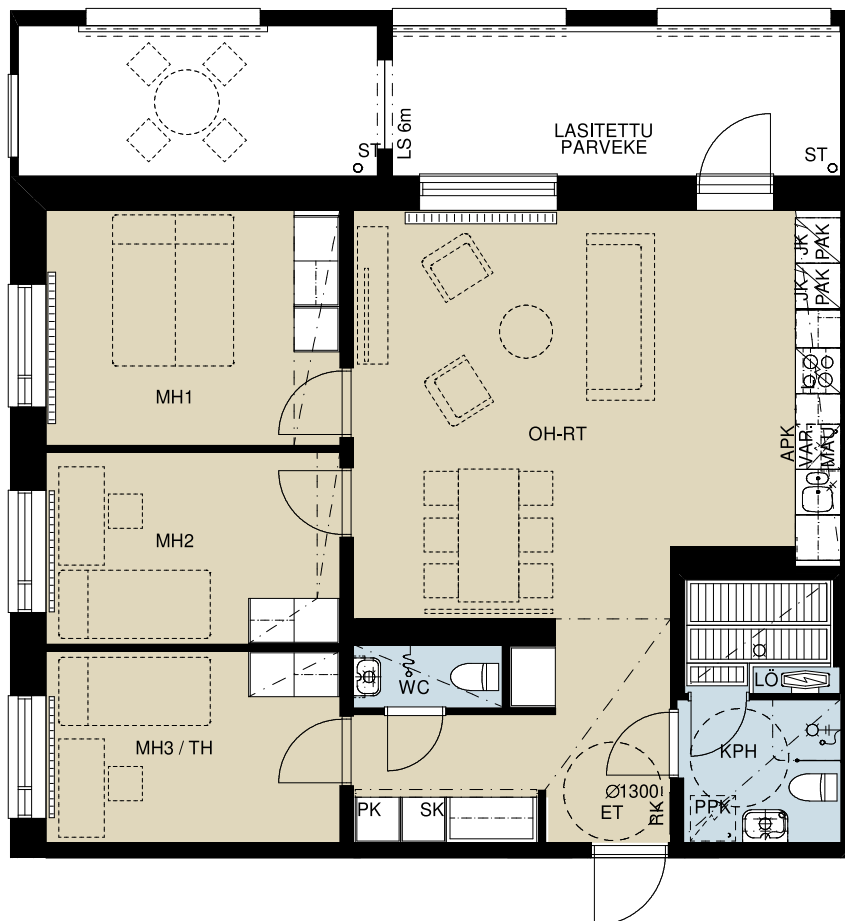
4H+TPK+S

85,0 m²

- A22** 5. kerros
- A26** 6. kerros
- A30** 7. kerros
- A34** 8. kerros



Sijainti rakennuksessa



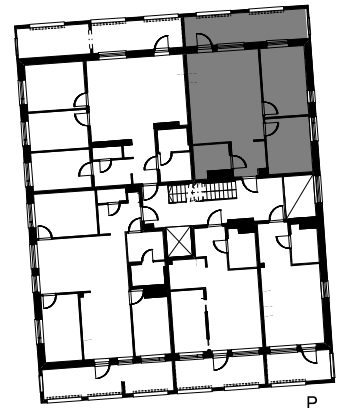
Mittakaava 1:100



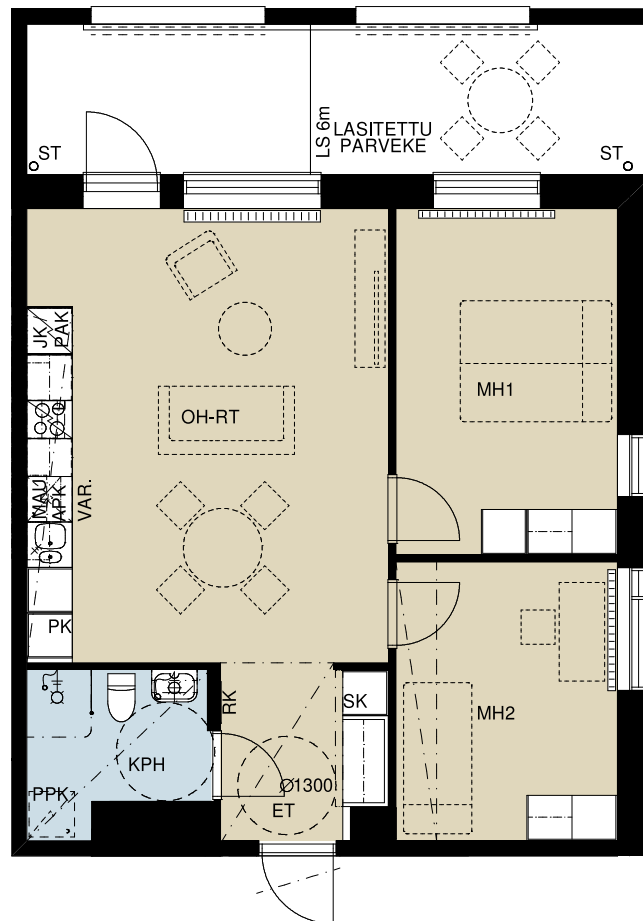
3H+TPK

64,0 m²

- A23** 5. kerros
- A27** 6. kerros
- A31** 7. kerros
- A35** 8. kerros



Sijainti rakennuksessa



Mittakaava 1:100

0 1 2 3m

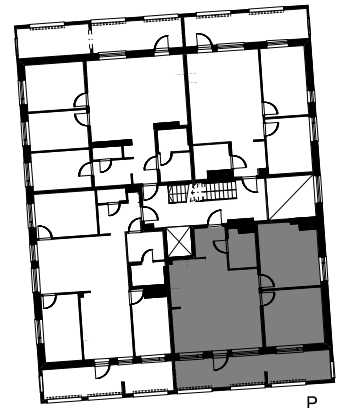
3H+TPK

74,0 m²

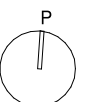
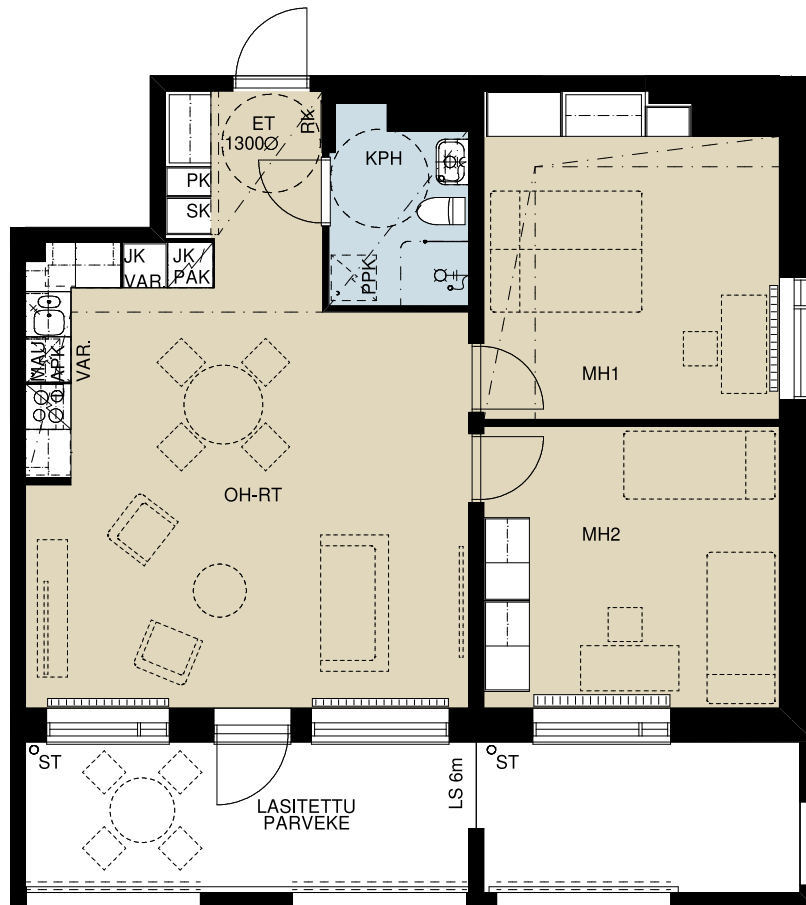
A24 6. kerros

A28 7. kerros

A32 8. kerros



Sijainti rakennuksessa



Mittakaava 1:100



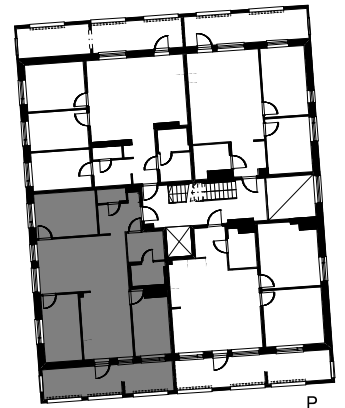
4H+KT+S

87,0 m²

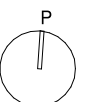
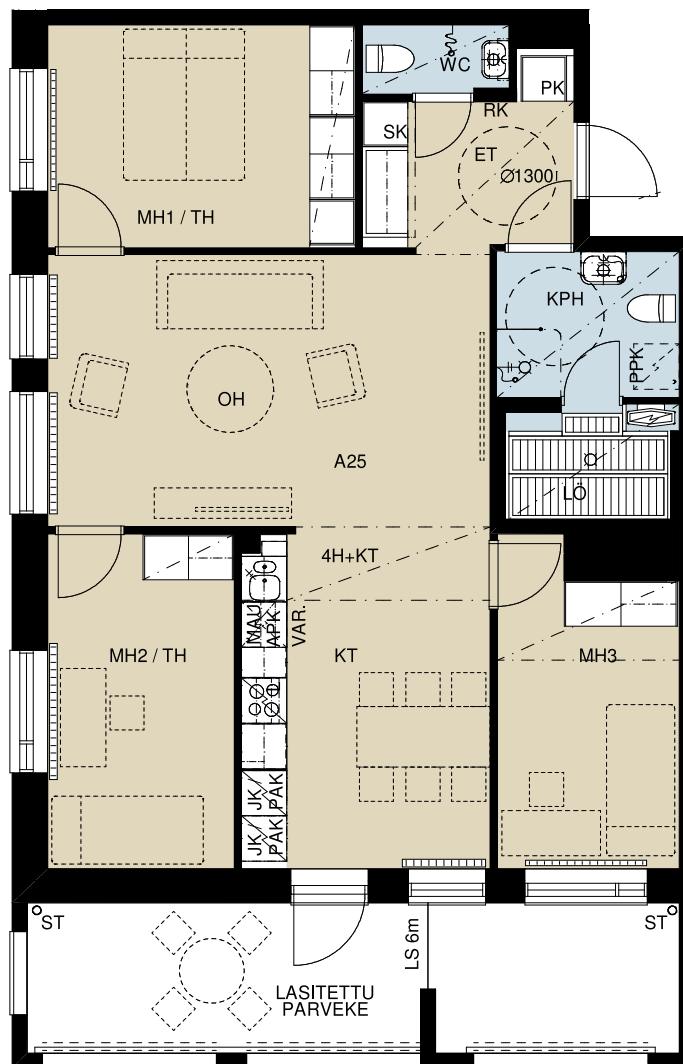
A25 6. kerros

A29 7. kerros

A33 8. kerros



Sijainti rakennuksessa



Mittakaava 1:100

0 1 2 3m



Rakennustapaseloste

[ALUSTAVA]
Haso 2825002049

Yläkivenrinne 2, 00920 Helsinki



POOK Arkkitehtitoimisto Oy
13.12.2021

RAKENNUSTAPASELOSTE

Yleistä

Kohteen pääsuunnittelija on arkkitehti Pentti Raiski, POOK Arkkitehtitoimisto Oy:stä.

Asuinkerrostalo sijoittuu täydennysrakentamisalueelle Myllypuroon. Rakennus sijoittuu asemakaavan mukaiselle rakennusalueelle muodostaen katutilaan jatketta Yläkiventien ja Yläkiverinteen risteykseen. Uudisrakennus on asemakaavan mukaisesti pistemäinen talo ja toimii parina vaakasuuntaiselle naapurille.

Alueella on valmiit julkisen liikenteen yhteydet ja palvelut. Julkinen liikenne painottuu Myllypuron metroasemaan, johon on etäisyyttä noin 600 m. Alueen palvelut keskittyvät läheiseen Myllypuron ostoskeskukseen.

Rakennuksessa on kahdeksan kerrosta ja kellari. Vesikatolle sijoittuu IV-konehuone. Rakennuksessa on yksi porrashuone, johon on esteetön yhteys ensimmäisestä kerroksesta ja kellaritasolta.

Asunnoissa, parvekkeilla ja yhtiön hallitsemissa yhteisissä tiloissa, kuten saunoissa, kerhotiloissa ym. ei saa tupakoida. Pihalla tupakointi on kielletty lukuun ottamatta erikseen mahdollisesti osoitettua tupakkapaikkaa.

Arkkitehtuuri: Kohteen arkkitehtuurissa on pyritty vähäeleisyyteen, jota elävöitetään julkisivun aukotusten kerrossiirroilla. Parvekkeet ja niiden värikäs elämä on integroitu osaksi rakennusmassaa. Maantasokerroksen julkisivuissa käytetään graafista betonia. Asuinkerrosten julkisivut ovat valkobetonia.

Rakennuksessa on kahdeksan kerrosta ja kellari. Vesikatolle sijoittuu IV-konehuone. Rakennuksessa on yksi porrashuone, johon on esteetön yhteys ensimmäisestä kerroksesta ja kellaritasolta. Rakennus on varustettu hissillä ja suunniteltu asuntojen ja keskeisten tilojen osalta esteettömäksi. Pääsisäänkäynti rakennukseen tapahtuu ensimmäisestä kerroksesta. Porrashuone on ikkunallinen ja varustettu valokuilulla.

Toimintojen sijoittuminen:

Rakennukseen sijoittuu erikokoisia asuinhuoneistoja yksiöistä neliöihin ja asuntojen yhteistiloja. Asunnot sijoittuvat ensimmäisestä kahdeksanteen kerrokseen. Asuntoihin liittyy lasitettava parveke. Osaan isoimmista asunnoista liittyy oma sauna.

Yhteistilat sijoittuvat maantasokerrokseen ja varastointi kellarikerrokseen. Rakennuksen puolijulkiset tilat painottuvat koillisnurkan katutasen kerrokseen – pääsisäänkäynnin sivulle.

Yhtiössä tupakointi on sallittu ainoastaan pihan sallitulla alueella.

Tontti

Helsinki / 45. kaupunginosa Vartiokylä / Myllypuro / 45146/10

Kohde rakennetaan kaupungin vuokratontille.

Asunnot

Asuntoja on yhteensä 35 kpl. Jokaiseen asuntoon kuuluu esteettömyyden mahdollistava lasitettu parveke. Osassa asuntoja on huoneistokohtainen sauna.

RAKENNUSTAPASELOSTE

Jokaiselle asunnolle kuuluu yhtiön kellaritiloissa sijaitseva lämmin irtaimistovarasto. Kaikkiin asuntoihin on esteetön kulku ja ne on suunniteltu esteettömiksi.

Yhteistilat

Asukkaiden yhteinen vapaa-ajan tila sijaitsee pääsisäänkäyntikerroksessa. Vapaa-ajan tilaan liittyy katettu maantasoon kytkeytyvä terassi. Etuhuoneellinen LE-wc-tila on yhteiskäyttöinen saunaosaston kanssa. Vapaa-ajan tilassa on minikeittiövarustus. Pesula ja kuivaushuone sijaitsevat maantasokerroksessa.

Saunaosasto on maantasokerroksessa ja sillä on katettu vilvoitteluterassi. Vilvoitteluterassi on ympäröivää maanpintaa korkeammalla.

Irtaimistovarastot ja väestönsuoja (normaaliajan käyttö irtaimistovarasto) sijaitsevat kellaritiloissa. Apuvälinevarasto sijaitsee pääsisäänkäynnin välittömässä läheisyydessä. Ulkoiluvälinevarastot sijaitsevat kellarikerroksessa, johon on ulkoyhteys pysäköintipihan tasosta ja sisäyhteys porrashuoneen kautta.

Jätteiden keräys

Jätehuone sijaitsee kellaritason sisäänkäynnin lähellä. Jätehuoneeseen sijoitetaan lajittelun mahdollistavat astiat eri jakeille.

Paikoitus ja liikenne

Yhtiöllä on 20 autopaikka. Näistä 5 sijaitsee katoksessa ja muut autopaikat ovat kattamattomia. Esteetön autopaikka sijaitsee kellaritason sisäänkäynnin vieressä. Yhteiskäyttöauton paikka on katoksessa.

Polkupyörien kausisäilytys on kellarissa. Tämän lisäksi pihalle tulee kattamattomia pyörätelineitä.

Rakennukset**Rakennusrunko**

Rakennus on betonielementtitalo, jonka kantava runko muodostuu betonielementeistä ja väli- ja yläpohjat ovat ontelo- ja kuorilaattoja. Kellarin alapohja on maavarainen eristetty betonirakenne. Vesikatto on tasakatto, jonka katemateriaalina on kumibitumikermi. Jätehuoneen katto on viherkatto. Rakennuksessa on vähäisessä määrin ulokkeita tai loveuksia, joiden väli-/alapohjina käytetään arkadin rakennetyyppejä.

Ulkoseinät

Rakennuksen julkisivut ovat betonielementtejä. Asuinkerrosten julkisivupinta on valkobetonia. Elementtijakoon tuodaan elävyyttä käyttämällä muoteissa korokepaloja. Valkobetonisen ulkokuoren paksuus vaihtelee näiden avulla 70 ja 90 mm välissä.

Parvekkeiden otsapinnan julkisivu on valkobetoninen kuorielementti. Parvekkeiden taustaseinät ovat maalattuja betonielementtejä.

Maantasokerroksen elementtipinta toteutetaan graafisella betonilla. Tuotannossa käytetään yhtä kohteeseen suunniteltavaa kalvoa, jota toistetaan kaikissa elementeissä. Elementtien kiviaines on mustaa gabroa ja sementtinä käytetään valko- tai vaaleaa sementtiä. Maantasokerroksen sekundääriset julkisivun osat ja sokkelit käsitellään sokkelipinnoitteella mustaksi.

Väliseinät

Huoneistojen väliset seinät ovat kantavia teräsbetonelementtejä. Muut väliseinät ovat pääosin kipsilevyverhottuja teräsrakenteisia. Kylpyhuoneiden ja löylyhuoneiden seinät ovat kivirakenteisia.

Ikkunat ja ovet

Asuntojen ikkunat ja parvekeovet ovat kolmilasisia ja puu-alumiini-rakenteisia. Parvekeovet ovat yksilehtisiä ja ulosaukeavia. Ikkunoissa ja parvekeovissa on maalattua puuosaa ja ulkopinta on pulverimaalattua alumiinia. Asuntojen ikkunat ja parvekeovet varustetaan sälekaihtimin. Asuntojen porrastaso-ovet ovat 1-lehtisiä tammiviilutettuja laakaovia. Huoneistojen sisäovet ovat tehdasmaalattuja laakaovia. Löylyhuoneissa on kokolasiovet.

Asunnon pintamateriaalit**Kattopinnot**

Asuntojen kattopinnot ovat tasoitettuja ja maalattuja ontelolaattoja. Piirustuksissa osoitetut katot tehdään alaslaskettuina kipsilevyrakenteina. Kipsilevyalakatot tasoitetaan ja maalataan. Pesuhuoneiden ja löylyhuoneiden katot ovat kuusipaneelia.

Seinäpinnoitteet

Sisäseinät ovat pääosin maalattuja. Keittiön kalustevali sekä kylpyhuoneiden ja wc-tilojen seinät laatoitetaan keraamisella laatala. Keraamisista seinälaatoista on kolme vaihtoehtoa. Asuntosauvojen seinät ovat kuusipaneelia.

Lattiapinnoitteet

Asuinhuoneiden, eteisten ja keittiöiden lattianpäällysteenä on laminaattia. Wc-tilojen, kylpyhuoneiden ja löylyhuoneiden lattiat laatoitetaan keraamisella laatala. Lattiamateriaaleista on kolme eri vaihtoehtoa.

Asunnon kalusteet, varusteet ja laitteet**Keittiöt**

Komerot ja kaapistot ovat vakiovalmisteisiä ja levyrakenteisia. Rungot ovat melamiinipintaisia. Keittiökaluksien ovet ovat maalattua mdf-levyä, kolme väriaihtoehtoa. Keittiön työtasot ovat laminaattipintaiset, kolme väriaihtoehtoa. Altaat ovat tasoon upotettuja altaita, materiaali ruostumaton teräs.

Keittiöissä on huoneistokoon mukaan 500 tai 600mm leveä keraaminen lattialiesi ja liesikupu. 1-2h-asunnoissa ja pienissä kolmioissa (<70 m²) on jääkaappipakastin, yli 70 m² suuruisissa 3h-asunnoissa jääkaappipakastin sekä tilavarauksella toiselle kylmäkoneelle ja 4h-asunnoissa kaksi jääkaappipakastinta. Astianpesukoneelle ja mikroaaltouunille on tilavarauksella ja liitännät. Astianpesukonevarauksen kohdalla ei ole alakaappia. Koneiden väri on valkoinen.

Hygieniatilat

Kylpyhuoneissa on allastaso alakaappineen, peilikaappi sekä pyykkikaappi. Pyykinpesukoneelle sekä kuivausrummulle on tilavarauksella ja liitännät. Suihkussa on suihkuseinä. Sauvojen lauteet ovat tervaleppää. Wc-tiloissa on peilikaappi ja pesuallas allaskaapilla. Kylpyhuoneiden ja wc-tilojen kalusteet teräsrakenteisia.

Asuinhuoneet ja eteiset

Asuinhuoneiden ja eteisten komerokaluksien rungot ovat melamiinipintaisia ja ovet maalattua mdf-levyä, 3 väriaihtoehtoa. Vaatehuoneissa on vaatehankuri ja säädettävät hyllyt.

RAKENNUSTAPASELOSTE

Asunnon parvekkeet, terassit ja asuntopihat

Parvekkeet ovat betonirakenteisia, lattiat ovat pesubetonipintaisia. Parvekekaiteet ovat pääosin metallirunkoisia lasikaiteita. Parvekkeet lasitetaan. Parvekelasitus ei ole tiivis, vaan lasien väliin jää rakoja, joista parvekkeelle voi sataa vettä ja lunta. Parvekkeet ja terassit varustetaan pistorasialla.

Piha-alueet

Taloyhtiön piha toteutetaan pihasuunnitelman mukaisesti istutuksineen ja varusteineen. Pihasuunnitelman korkomerkinnot ovat vastaanottoajankohdan korkoasemia, painumia voi tulla vähäisessä määrin. Tontilla sijaitsee säästettävää avokalliota, joka on huomioitu pihasuunnitelmissa.

Tekniset järjestelmät

Lämmitysjärjestelmä

Yhtiö liitetään kaukolämpöön. Lämmitysmuotona on vesikiertoinen patterilämmitys. Asuinhuoneissa on termostaattisilla patteriventtiileillä varustetut patterit. Kylpyhuoneissa on vesikiertoinen lattialämmitys, jota säädetään keskitetysti ulkolämpötilan perusteella.

Vesi- ja viemärijärjestelmä

Yhtiö liitetään kunnallisiin vesi- ja viemäriverkostoihin. Vesijohtojen runkoputket ja viemärit asunnoissa kulkevat horneissa, alas lasketuissa katoissa ja kotoissa, jotka on varustettu tarkastusluukuin. Kylpyhuoneissa ja wc-tiloissa kalusteille menevät putket ovat kromattua kupariputkea ja ne on asennettu seinille näkyviin. Asunnoissa on huoneistokohtaiset vesimittarit.

Ilmanvaihtojärjestelmä

Kerrostaloissa on keskitetty ilmanvaihto, konehuoneet sijaitsevat vesikatolla.

Asuntojen ilmanvaihtokanavat kulkevat piilossa horneissa, alas lasketuissa katoissa ja kotoissa, jotka on varustettu tarkastusluukuin. Tuloilmaa puhalletaan olo- ja makuuhuoneisiin ja poistoilmaa imetään keittotiloista, kylpyhuone- ja wc-tiloista sekä vaatehuoneesta.

Keskitetyssä järjestelmässä asukas voi tehostaa keittotilan poistoilmanvaihtoa hetkellisesti liesikuvusta ja samalla tehostuu olohuoneen ilmavirta / pienenee kylpyhuoneen ilmavirta.

Sähkö- ja telejärjestelmät

Sähkö- ja telepisteiden sijoitus ja määrät on esitetty suunnitelmissa. Huoneistoihin on toteutettu antenni- ja yleiskaapelointijärjestelmä. Yhtiön tietoliikenne ja antennijärjestelmä liitetään valokuidulla operaattorin verkkoon.

Huomautus!

Tämä on lyhennelmä varsinaisesta rakennustyöselostuksesta. Mikäli tässä rakennustapaselostuksessa esiintyvät tiedot ovat ristiriitaisia urakkasopimusasiakirjojen kanssa, noudatetaan urakkasopimuksen ja liitteenä olevien työselostusten ja piirustusten määräyksiä.

RAKENNUSTAPASELOSTE

Ostajan on tutustuttava lopullisiin myyntiasiakirjoihin kauppakirjan allekirjoituksen yhteydessä. Esitteen pohjapiirustukset on tarkistettava kaupanteossa annettavasta 1:50 pohjapiirustuksesta.

Asuntoihin saatetaan joutua lisäämään suunnitelmien ja rakentamisen edetessä vähäisiä alaslaskuja ja koteloiteja LVIS-putkien ja johtojen takia.

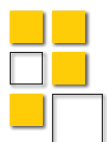
Esitteen tiedot perustuvat 13.12.2021 tilanteeseen, oikeus muutoksiin pidätetään.

Helsingissä 13.12.2021

HELSINGIN KAUPUNKI – ASUNTOTUOTANTO



Kuva: Helsingin kaupungin arkeistopankki / Patrik Lindström



Helsingin Asumisoikeus Oy

HASO