

# HELSINGIN ASUMISOIKEUS OY

## HERTTONIEMI, Laivalahdenkaari 21

### HUONEISTOT:

|              |       |
|--------------|-------|
| 1 H+TUPAK +S | 48,0  |
| 2 H+KK+S     | 50,0  |
| 2 H+KK+S     | 50,5  |
| 2 H+KK+S     | 52,0  |
| 2 H+KK+S     | 55,0  |
| 3 H+K+S      | 73,5  |
| 3 H+K+S      | 80,5  |
| 4 H+K+S      | 94,5  |
| 4-5 H+K+S    | 100,5 |

Kerrostaloasuntoja Herttoniemen uudella  
asuinalucella.

Käyttövastike noin 41,50 / m<sup>2</sup>

Asumisoikeusmaksu keskimäärin 1.163,-/ m<sup>2</sup>

Asunnot valmistuvat maalis-huhtikuussa 1998.

**Hakuaika päättyy 3.2.1997.**

Ennakkoon ilmoittautuneet otetaan huomioon  
asukkaita valittaessa.



#### Rakenteet

Perustukset, kantavat seinät ja välipohjat ovat teräsbetonirakenteisia. Julkisivut ovat kuultorappattuja tiiliseinä. Sisäpihan puoleiset ulkoseinät ovat väribetonielementtejä. Yläpohjan eristeenä on kevytsora tasakatto-osalla ja mineraalivilla peltikatto-osalla.

#### Parvekkeet

Parvekkeiden kantavat osat tehdään teräsbetonista elementtirakenteisina. Lasikaiteet on tuettu teräsrakenteilla. Ylimmän kerroksen kaiteet ovat betonielementtejä.

#### Kevyet väliseinät

Huoneiden väliset kevyet väliseinät tehdään kipsilevyseininä. Kosteiden tilojen seinät kivirakenteisia.

#### Ikkunat

Asuntojen ikkunat ovat kolminkertaisia sisäänaukeavia puuikkunoita joissa ulkopuute on maalattua alumiinia. Puuosat tehdasmaalattuja. Porrashuoneiden ja yhteistilojen ikkunat ovat pääosin tehdasmaalattuja alumiini-ikkunoita.

#### Ovet

Asuntojen porrasovet ovat maalattuja puupalo-ovia. Sisäovet ovat tehdasmaalattuja laakaovia. Parvekeovet ovat sisään-ulosaukeavia puulasiovia.

#### Sisäseinät

Asuintilojen seinäpinnat maalataan. Keittiössä työskentelytasojen ja seinäkaappien välinen seinäpinta laatoitetaan. Pesuhuone- ja wc-tilojen seinät laatoitetaan, löylyhuoneiden seinät paneloidaan.

#### Lattiat

Asuntojen lattiapinnat ovat askelääneneristävää muovimattoa. Kosteissa filoissa hitsattava muovimatto.

#### Katot

Kattopinnat ruiskutasoitetaan. Kipsilevykatot tasoitetaan ja maalataan. Saunoissa puupanelikatto.

#### Kalusteet ja laitteet

Keittiökaluusteet ja komerot ovat tehdasvalmisteisia vakiokalusteita.

Keittiökaluusteiden ovet ovat vaaleata laminaattipinoitetta, reunoissa puulista. Työtasot ovat vaaleata laminaattia. Pesupöytälevyt ruostumatonta terästä.

Keittiövarustukseen kuuluu 4-levyinen liesi + liesikupu sekä jääkaappipakastin .

Astianpesukoneelle tilavaraus.

Pesuhuoneissa peilikaappi ja siivouskomero sekä liitätävaraus pyykinpesukoneelle.

#### Yhteiset tilat

1. kerroksessa on asuntokohtainen verkkoseinäallinen varastokomero. 1. kerroksessa on lisäksi 2 kpl kerhotiloja/monitoimitiloja, pesula, 3 kpl ulkoiluvälinevarastoja, 2 kpl lastenvaunuvarastoja, talovarasto sekä tekniset tilat.

#### Ulkoalueet

Pihan liikennöintialueet asfaltoidaan. Istutettavat osat käsitellään pihasuunnitelman mukaan. Tontilla sijaitsee kaksi inv.autopaikkaa. Loput autopaikoista sijaitsevat erillisellä LPA-tontilla/VSS-luolassa. Ulkovarusteita ovat mm. tomutusteline, liukumäki, pöytä / penkit, rekkitanko, kiipeilyteline sekä polkupyörätelineet.

## Alueen toteutus

Asuntorakentaminen on alkanut Linnanrakentajantien varrelta vuonna 1993. Rakentaminen sisältää eri hallintamuotoja.

Aloituskortteleihin liittyvä katu ja puistarakentaminen toteutetaan asuntorakentamista seuraten.

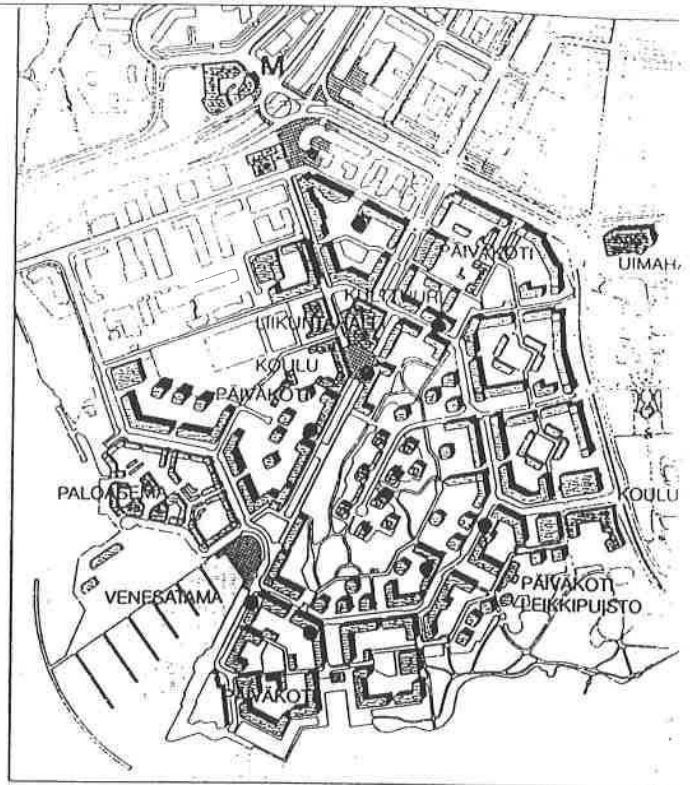
Linnanrakentajantien asuntoaluetta palvelee myös laajempi puistoalue, Tuorinniemi, joka on tarkoitus ottaa käyttöön 1995 - 1996.

Alueen ensimmäinen päiväkotirakennetaan 1996 - 1997.

Pysäköintilaitokset toteutetaan siten, että alueelle muuttaville voidaan osoittaa riittävästi autopaikkoja.

Herttoniemen metroaseman viereen on suunniteltu ostoskeskus, joka palvelee myös Herttoniemenrannan asukkaita. Lisäksi alueelle on mahdollisuus perustaa lähimyyntäläitä.

Rantarakentaminen ja venesatama toteutetaan vaiheittain vuosina 1997 - 1999.



- TILAPÄINEN KOULU / PÄIVÄKOTI
- MONITOIMITILA / LIIKE

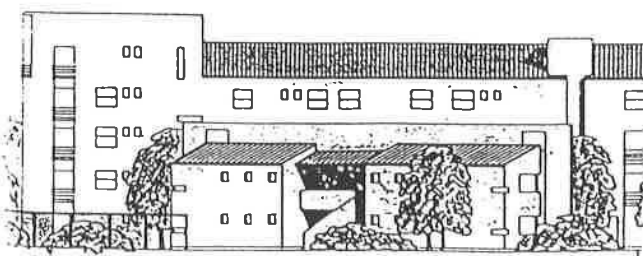
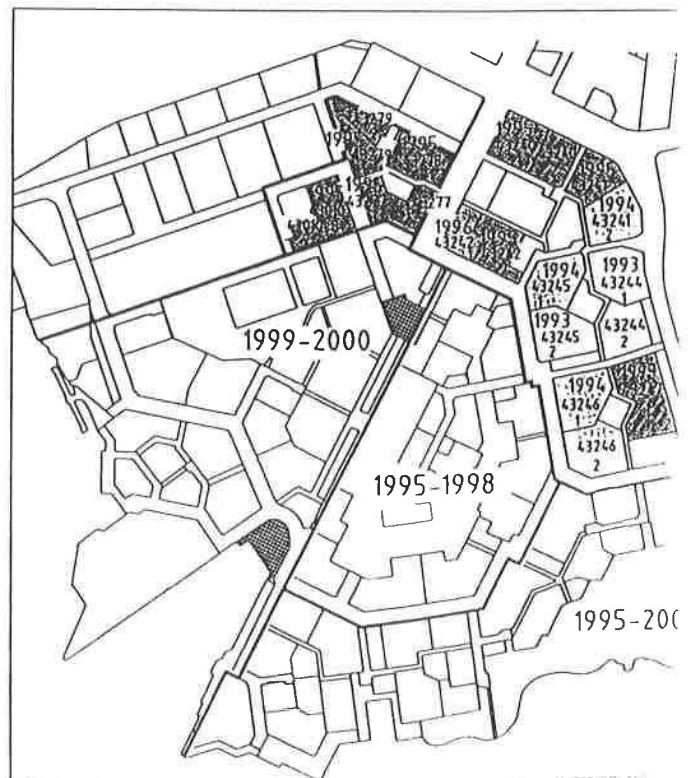
## Linnanrakentajantien aluetta sekä keskustakortteleita koskevia lukuja

- asutuskorttelit sekä niihin liittyvät puisto- ja katualueet 19,9 ha
- asutokerrosalaa 115 000 m<sup>2</sup>
- asukkaita 3 285
- päiväkotirakennus 4 - 5 lapsiryhmälle
- ruotsinkielinen päiväkotirakennus 2 lapsiryhmälle

## Koko Herttoniemenranta koskevia lukuja

- alueen pinta-ala 82 ha
- asutokerrosalaa n. 320 000 m<sup>2</sup>
- asukkaita noin 9 000
- julkista rakentamista noin 40 000 m<sup>2</sup> (koulut, päiväkodit ja muut palvelut)
- puistot 17 ha
- pysäköintilaitokset noin 2 600 autopaikkaa

Alueen rakentamisen ajoitus

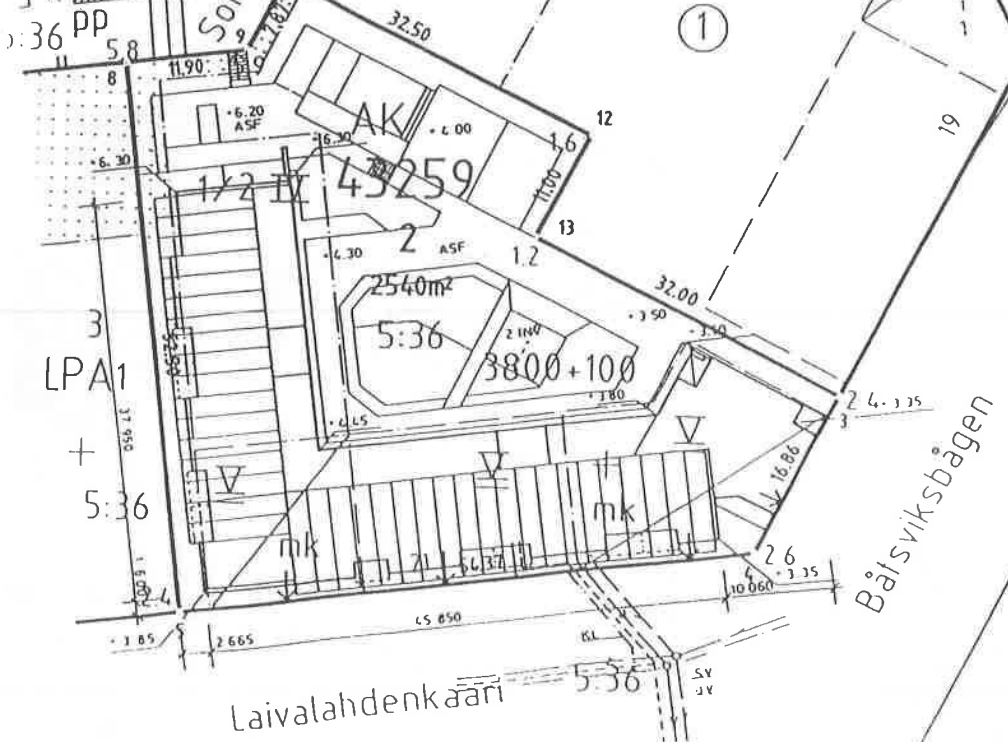


Julkisivu pohjoiseen

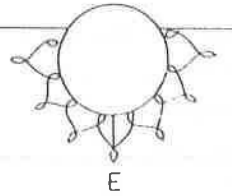
HERTONIEMENRANTA  
HAVAINNEKUVA

Sorsavuorenpuisto

VP



Laivalahdenkaari 21

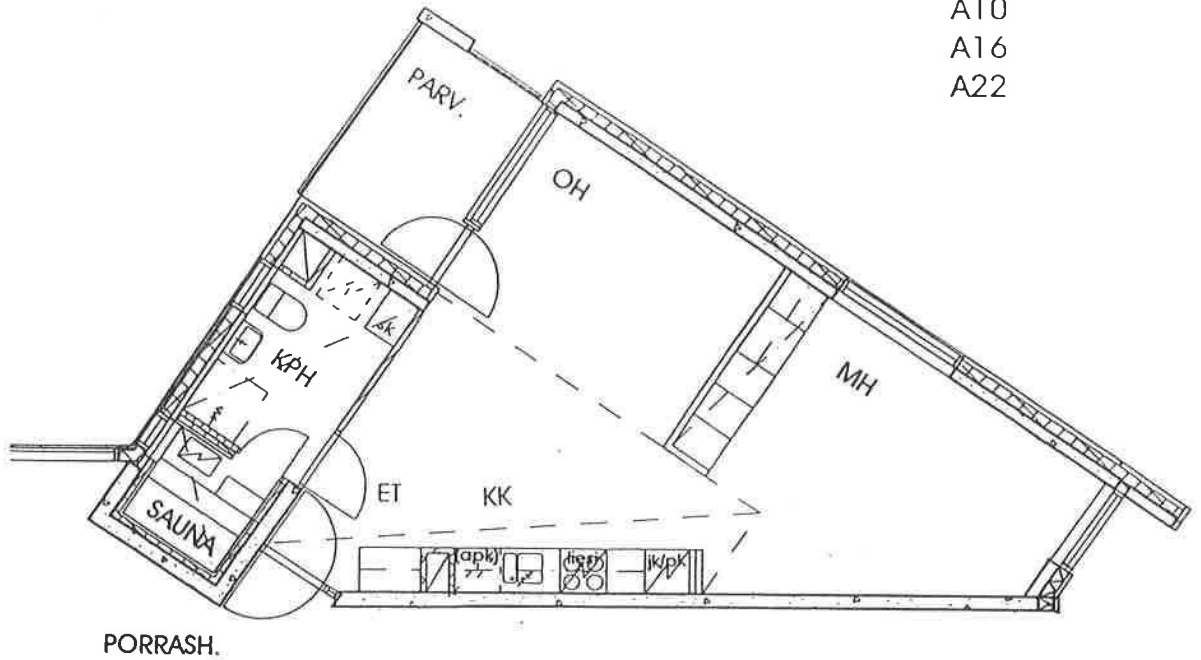


E

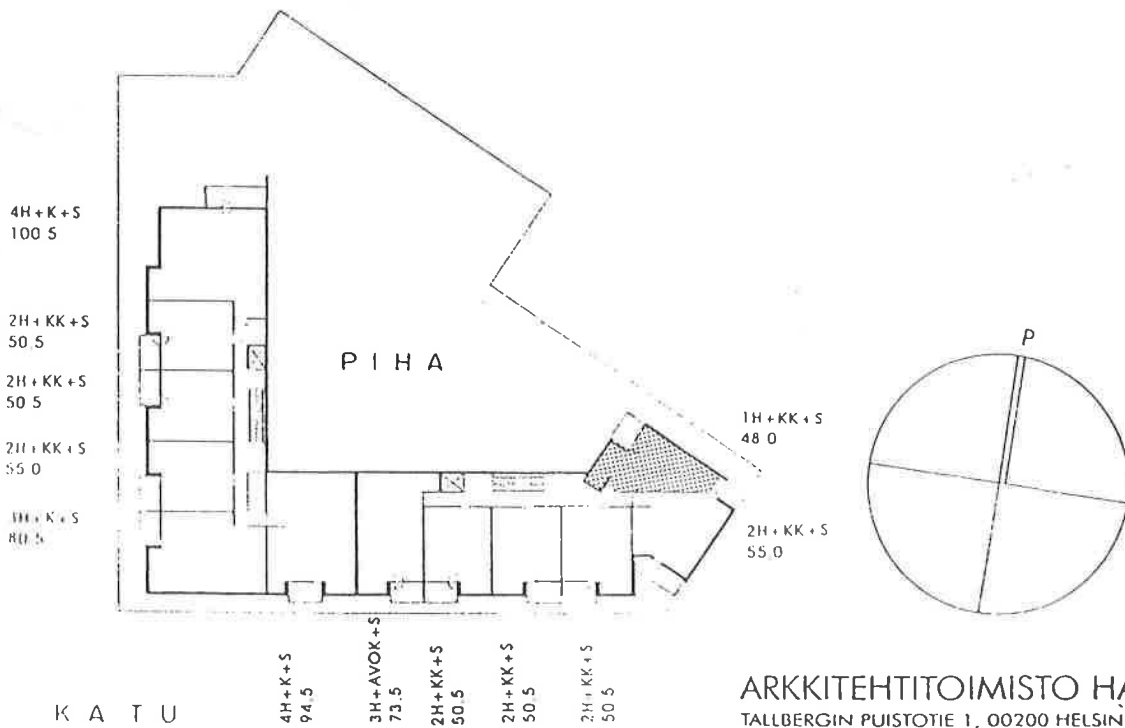
Båtsviksbågen

Laivalahdenkaari

HUONEISTOT  
 A4  
 A10  
 A16  
 A22



**1H + KK + S 48.0**



ARKKITEHTITOIMISTO HANNU JAAKKOLA OY  
 TALLBERGIN PUUSTOTIE 1, 00200 HELSINKI p. 09-692 2233 f 09-692 2266

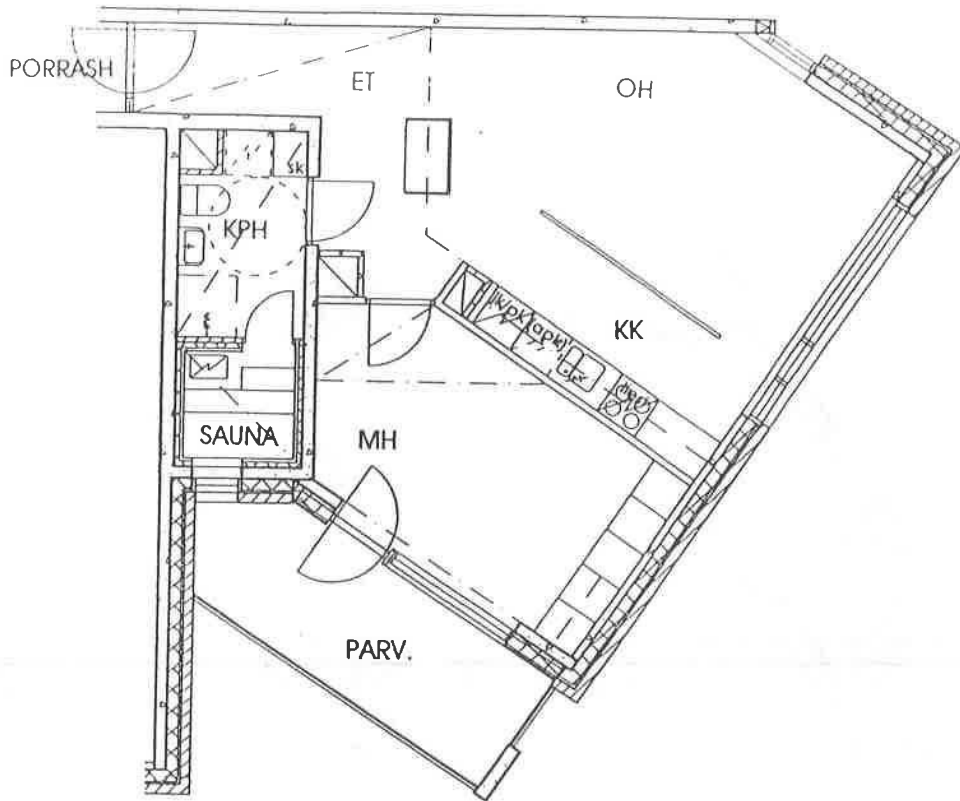
HUONEISTOT

A5

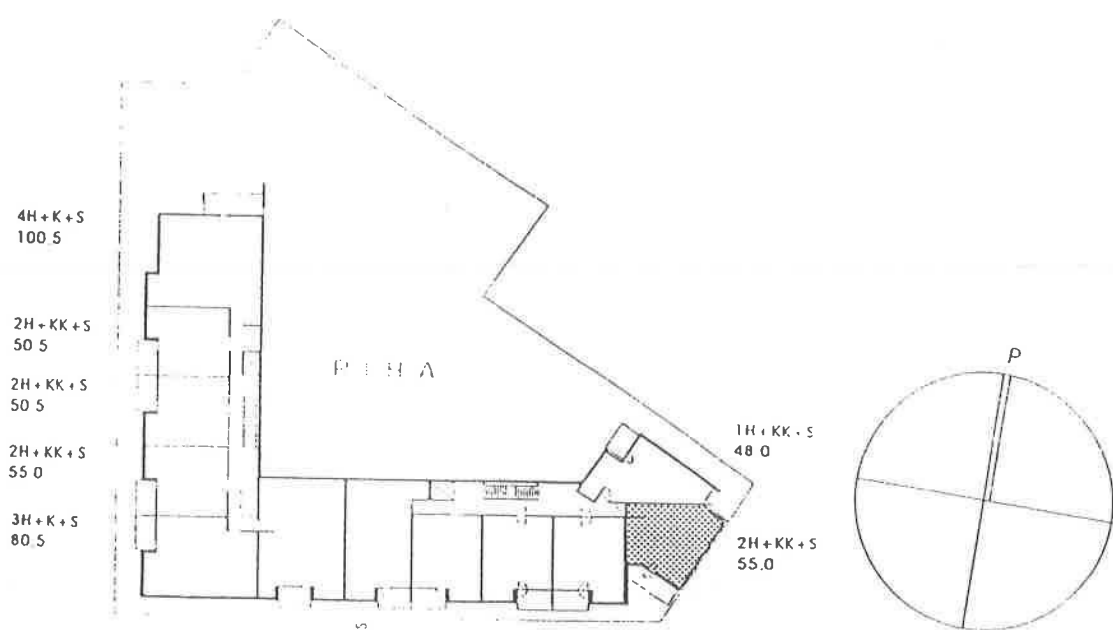
A11

A17

A23



**2H + KK + S 55.0**

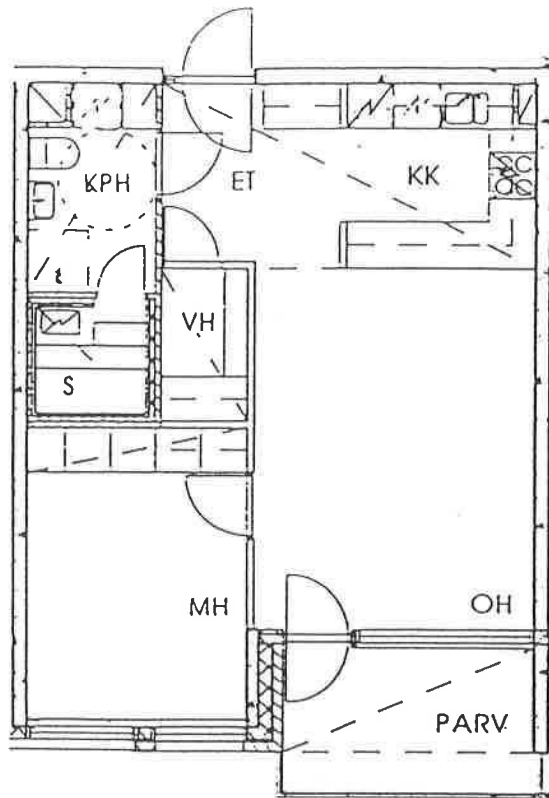


- 4H + K + S  
100.5
- 2H + KK + S  
50.5
- 2H + KK + S  
50.5
- 2H + KK + S  
55.0
- 3H + K + S  
80.5

- 1H + KK + S  
48.0
- 2H + KK + S  
55.0

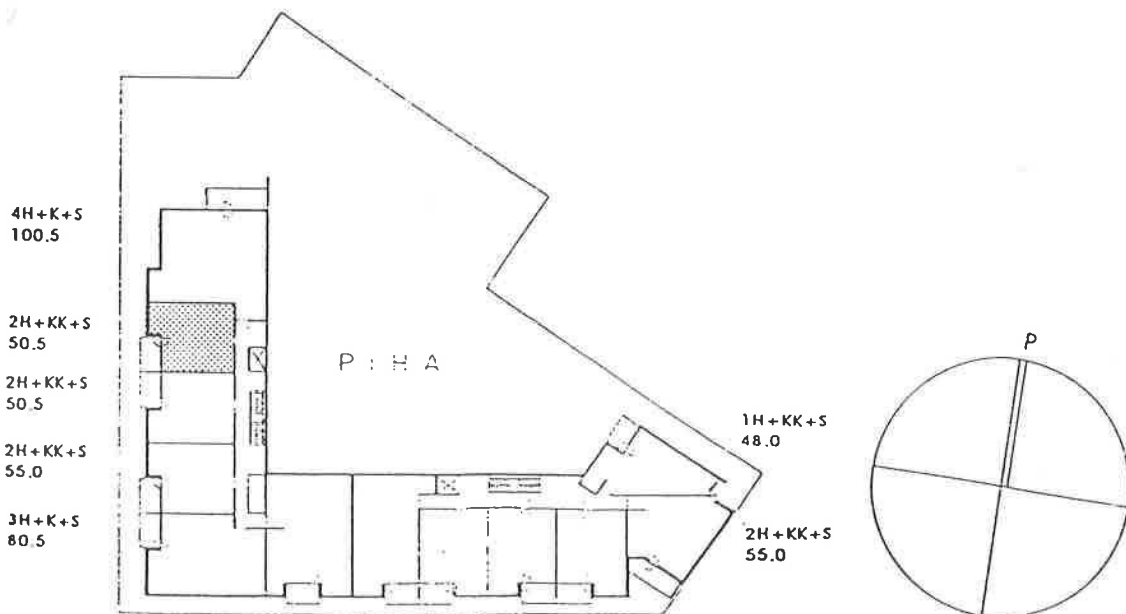
- 4H + K + S  
94.5
- 3H + AVOK + S  
73.5
- 2H + KK + S  
50.5
- 2H + KK + S  
50.5
- 2H + KK + S  
50.5

K A T U



HUONEISTO  
B10

**2H + KK + S 50.5**



4H+K+S  
100.5

2H+KK+S  
50.5

2H+KK+S  
50.5

2H+KK+S  
55.0

3H+K+S  
80.5

P: 11 A

1H+KK+S  
48.0

2H+KK+S  
55.0

P

K A T U

4H+K+S  
94.5

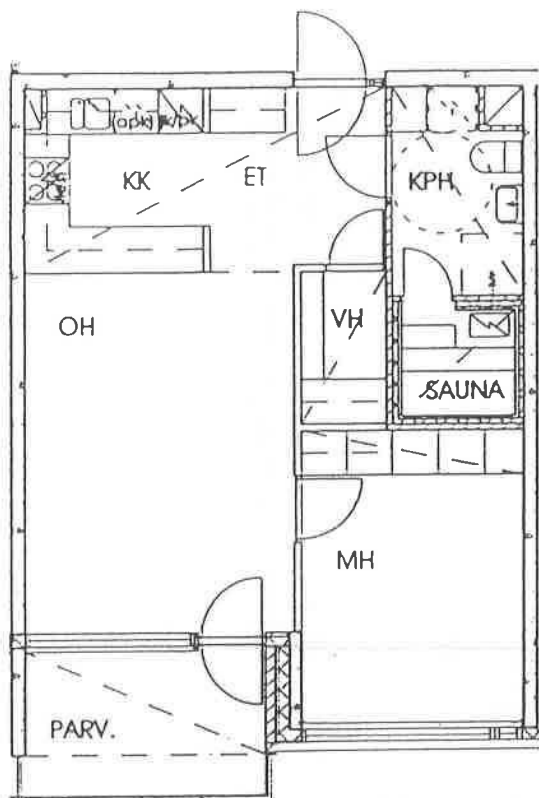
3H+AVOK+S  
73.5

2H+KK+S  
50.5

2H+KK+S  
50.5

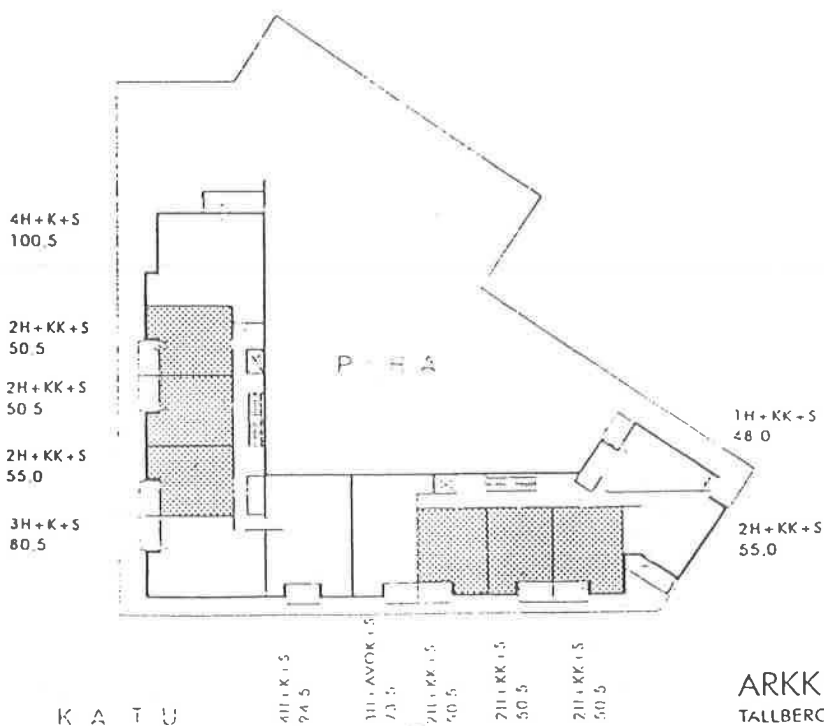
2H+KK+S  
50.5

PORRASH.



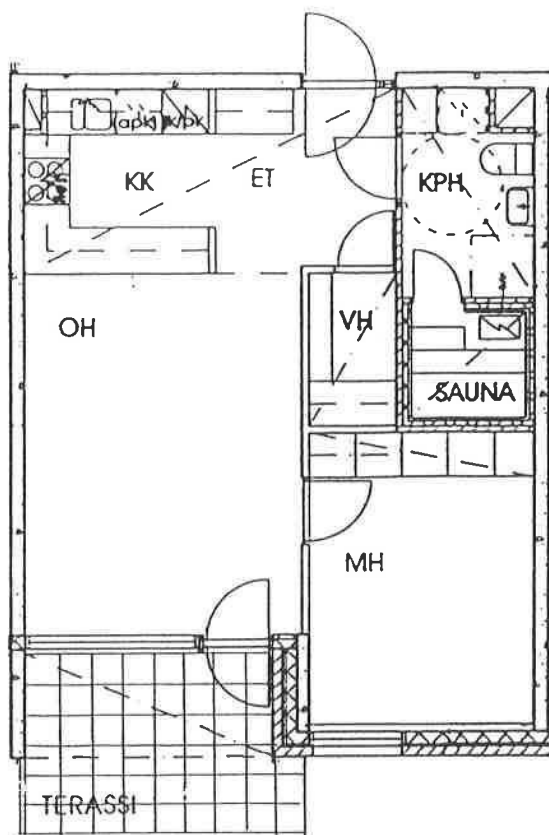
- HUONEISTOT  
 A24  
 A25 peilikuva  
 A26  
 B22 peilikuva  
 B23  
 B24

2H + KK + S 50.5



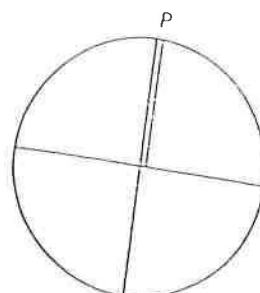
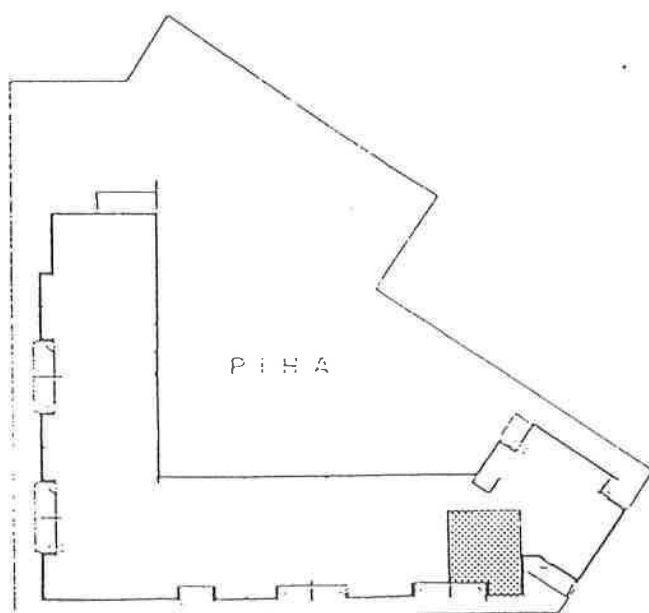


PORRASH.



HUONEISTO  
A1

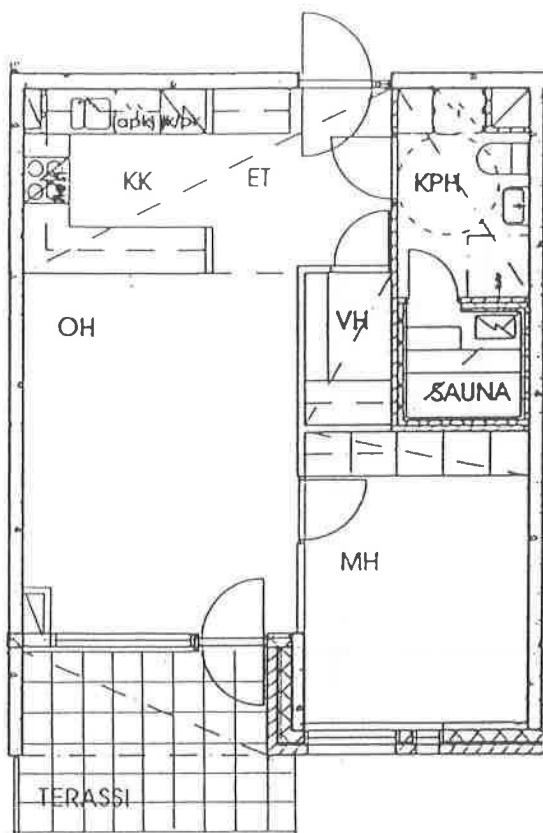
2H + KK + S 50.5



K A T U

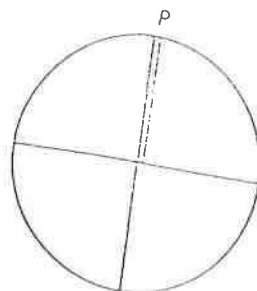
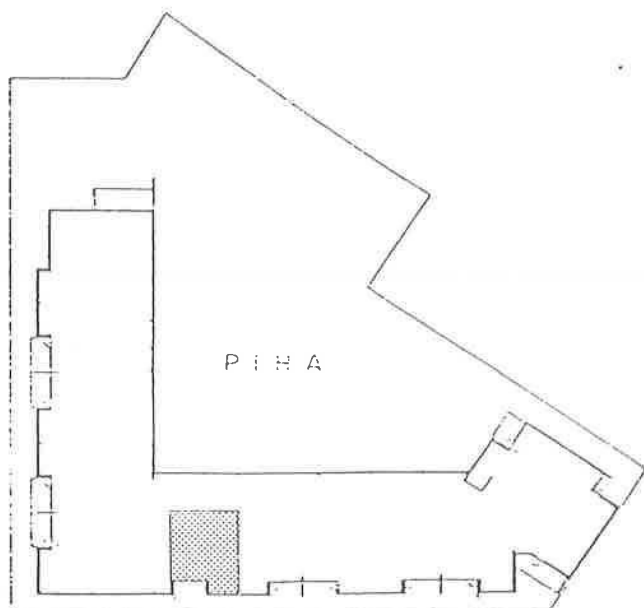
ARKKITEHTITOIMISTO HANNU JAAKKOLA OY  
TALLBERGIN PUUSTOTE 1, 00200 HELSINKI p. 09-692 2233 f. 09-692 2266

PORRASH.



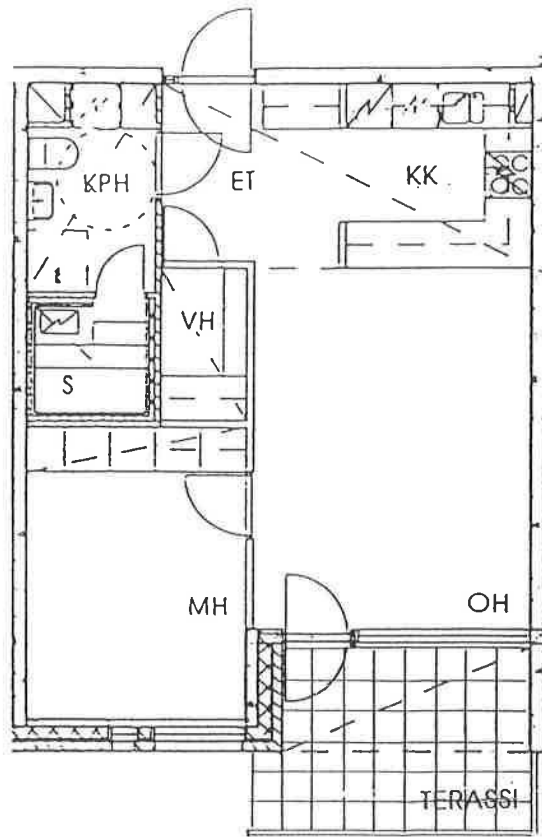
HUONEISTO  
B1

2H + KK + S 52.0



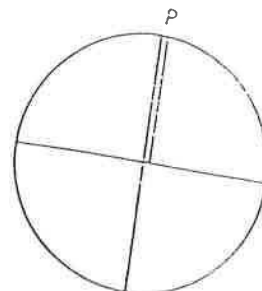
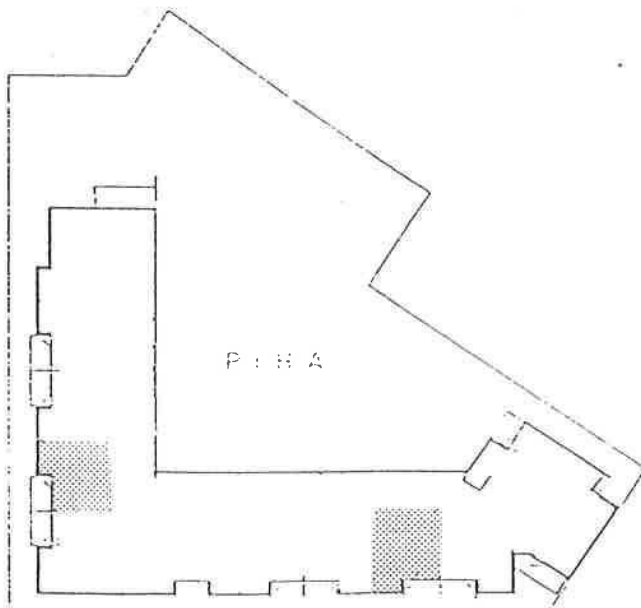
K A T U

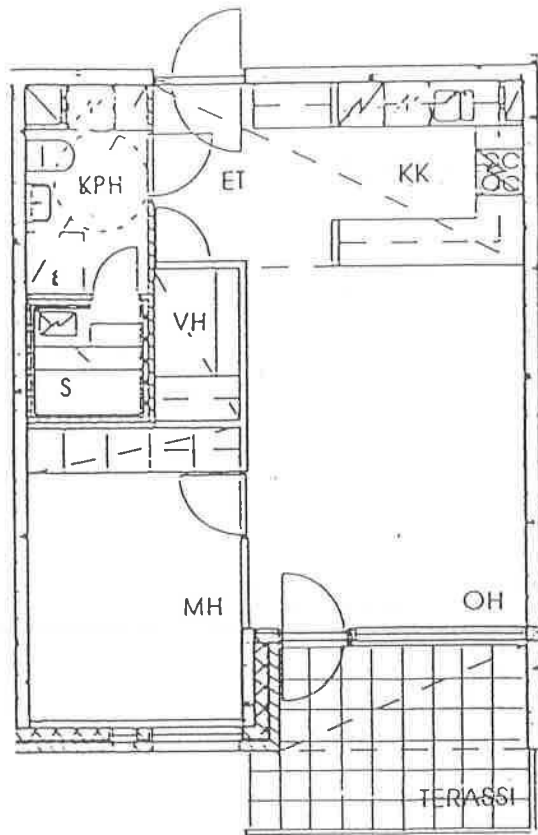
ARKKITEHTITOIMISTO HANNU JAAKKOLA OY  
TALLBERGIN PUUSTOTIE 1, 00200 HELSINKI p. 09-692 2233 f. 09-692 2266



HUONEISTOT  
A2  
B2

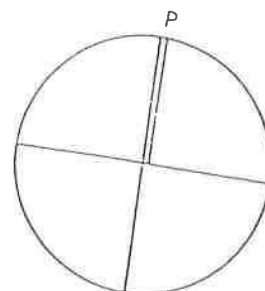
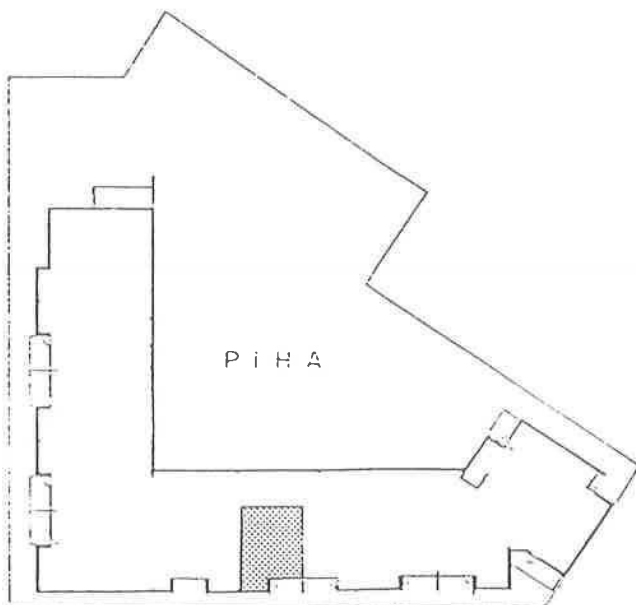
2H + KK + S 50.5



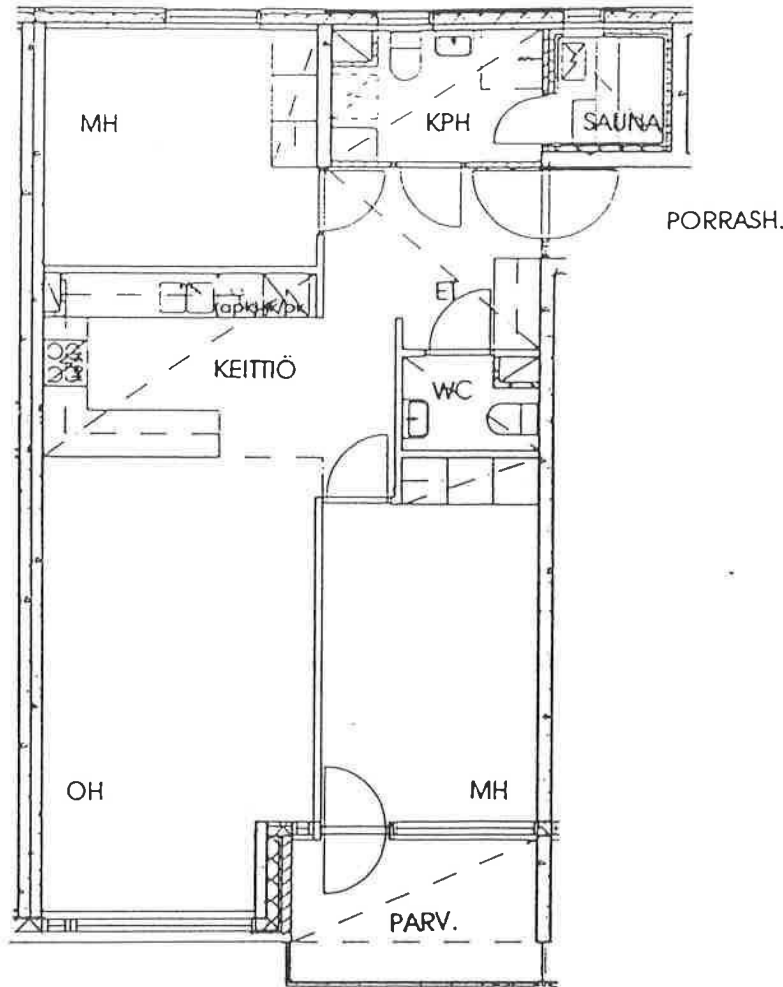


HUONEISTO  
A3

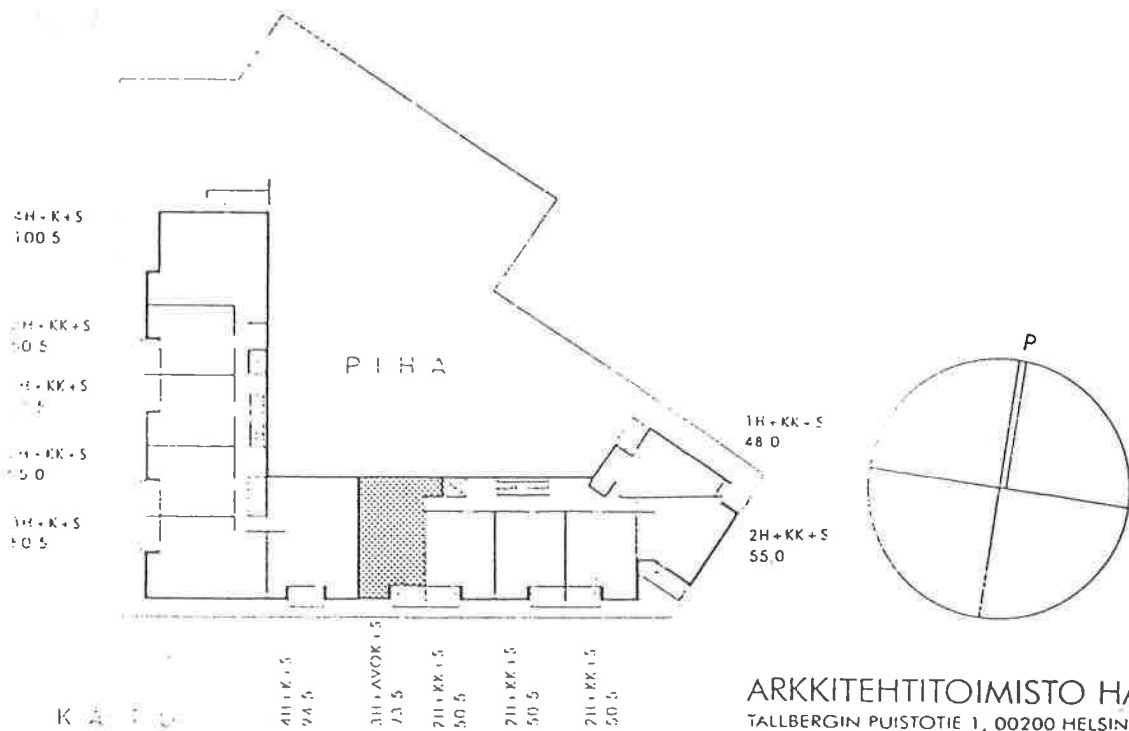
2H + KK + S 50.0

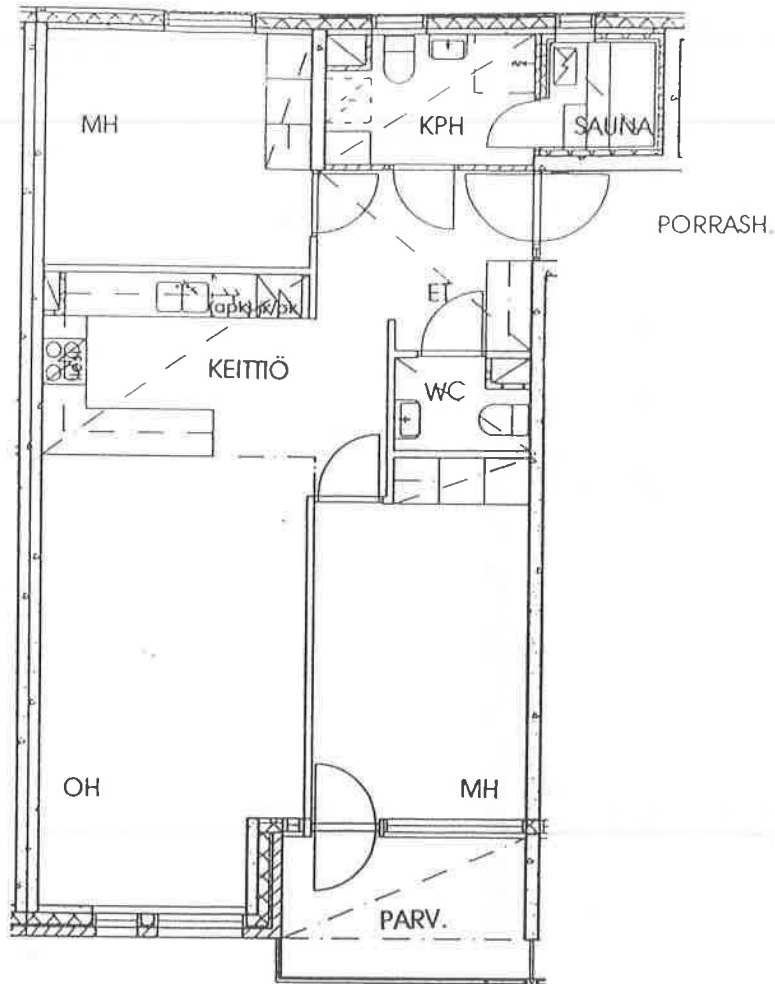


HUONEISTO  
A27



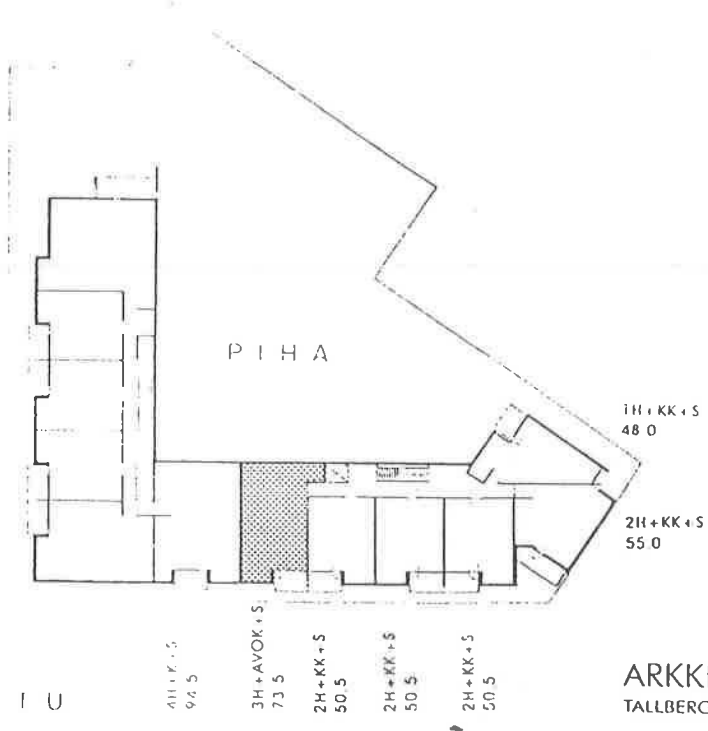
3H + AVOK + S 73.5





HUONEISTOT  
 A9  
 A15  
 A21

**3H + AVOK + S 73.5**

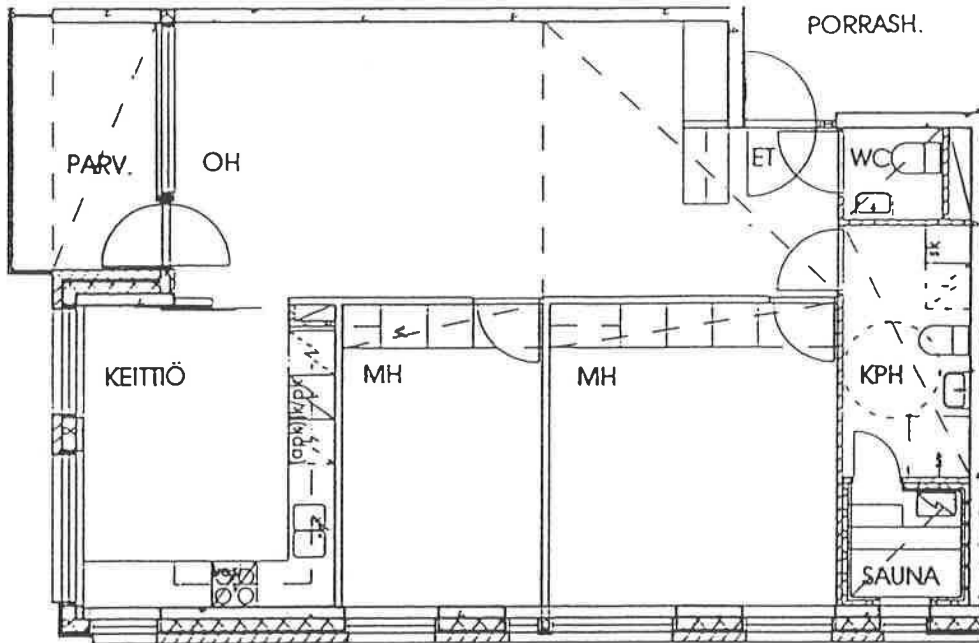


1H + KK + S  
 48.0

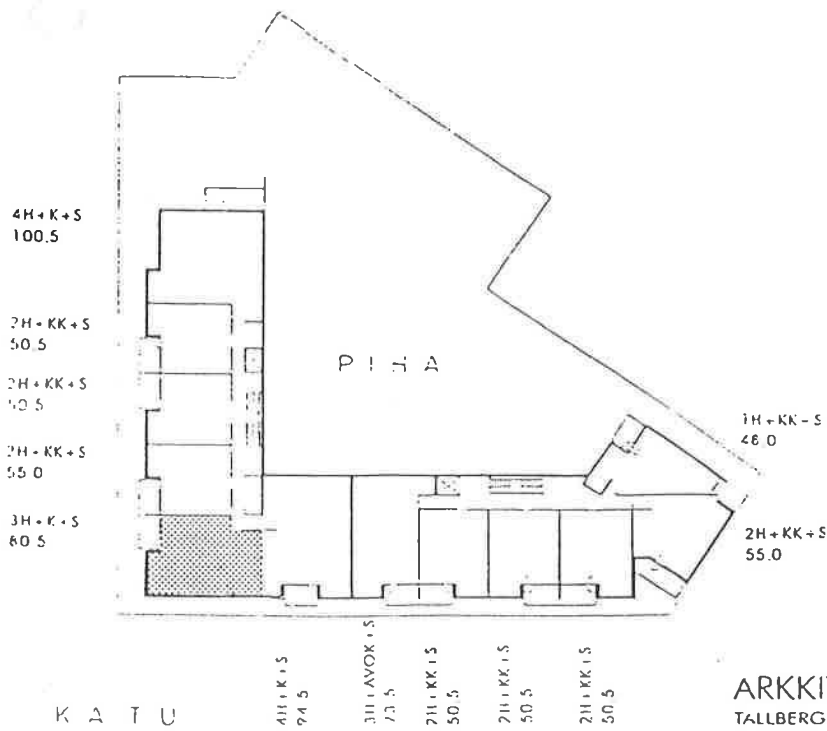
2H + KK + S  
 55.0

- 4H + K + S  
94.5
- 3H + AVOK + S  
73.5
- 2H + KK + S  
50.5
- 2H + KK + S  
50.5
- 2H + KK + S  
50.5

HUONEISTO  
B7



**3H + K + S 80.5**

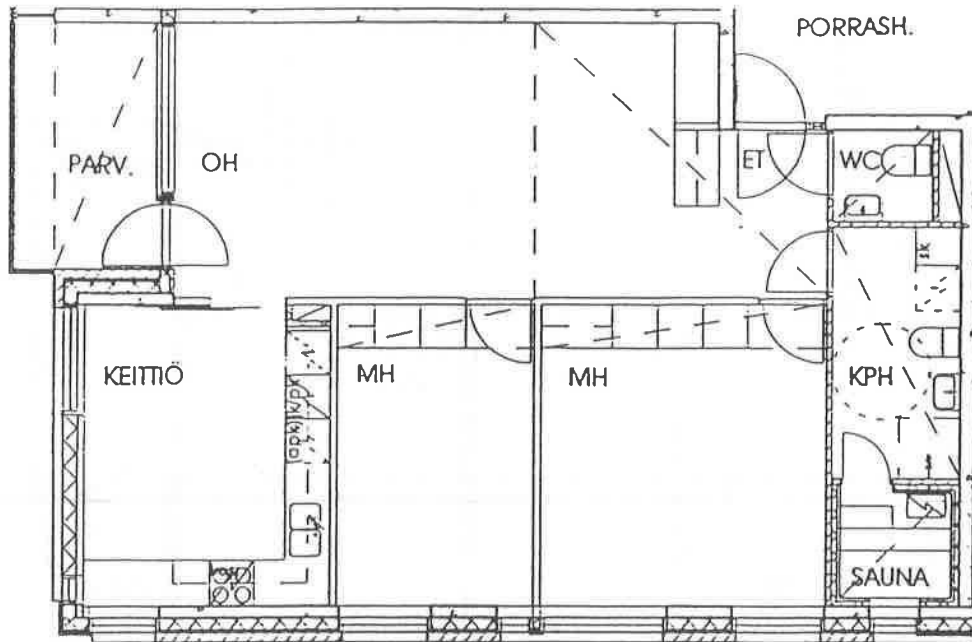


HUONEISTOT

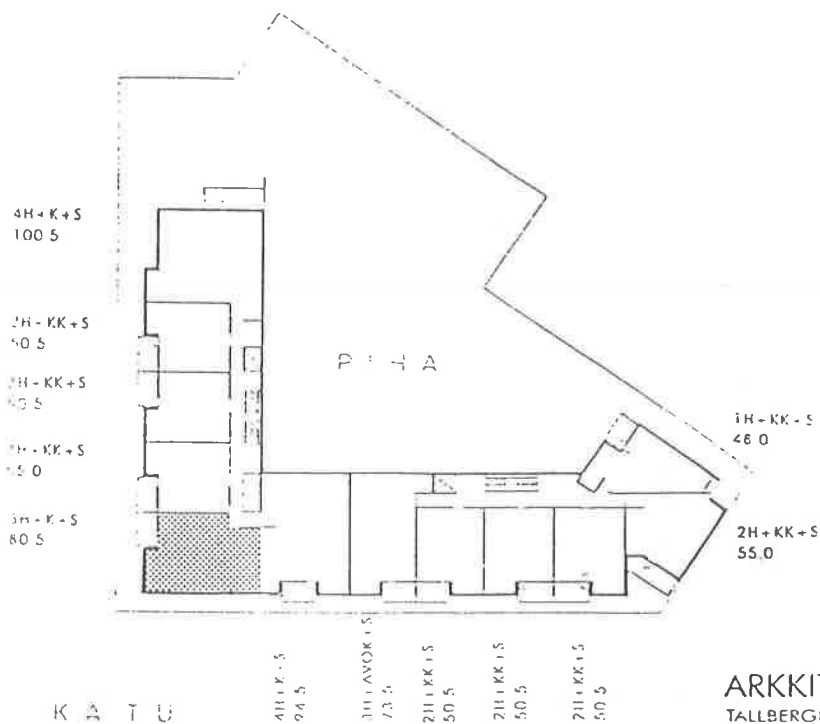
B13

B19

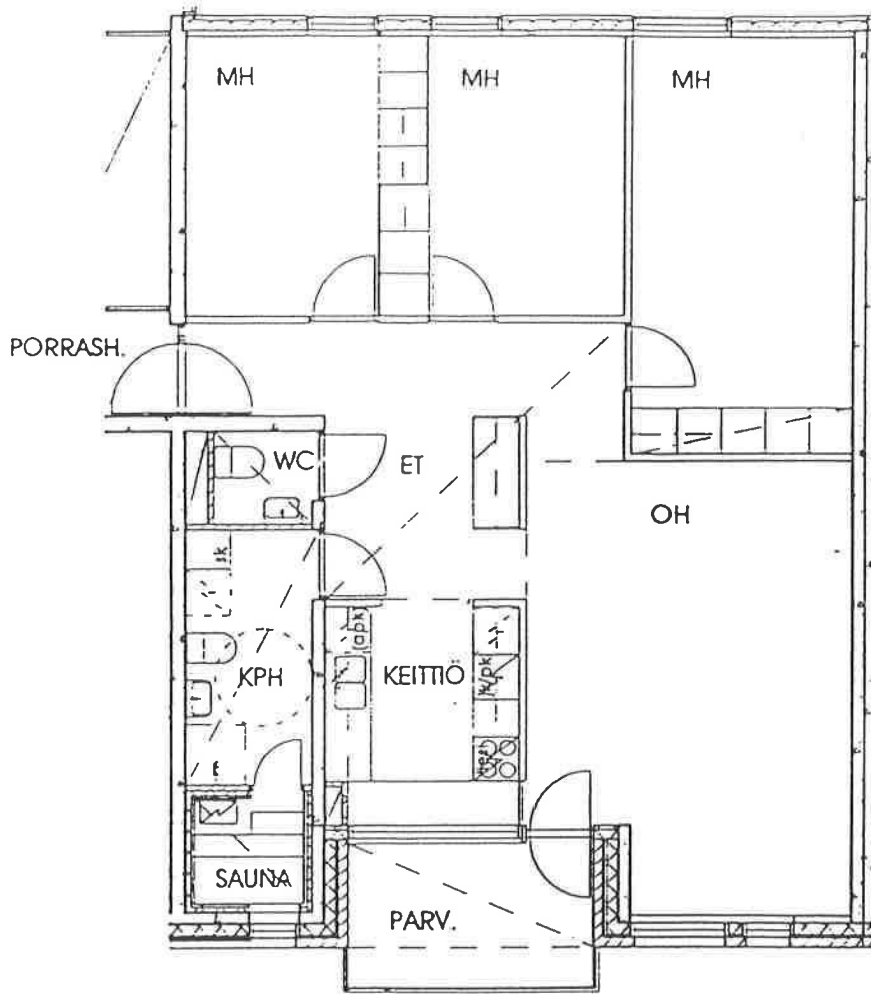
B25



**3H + K + S 80.5**

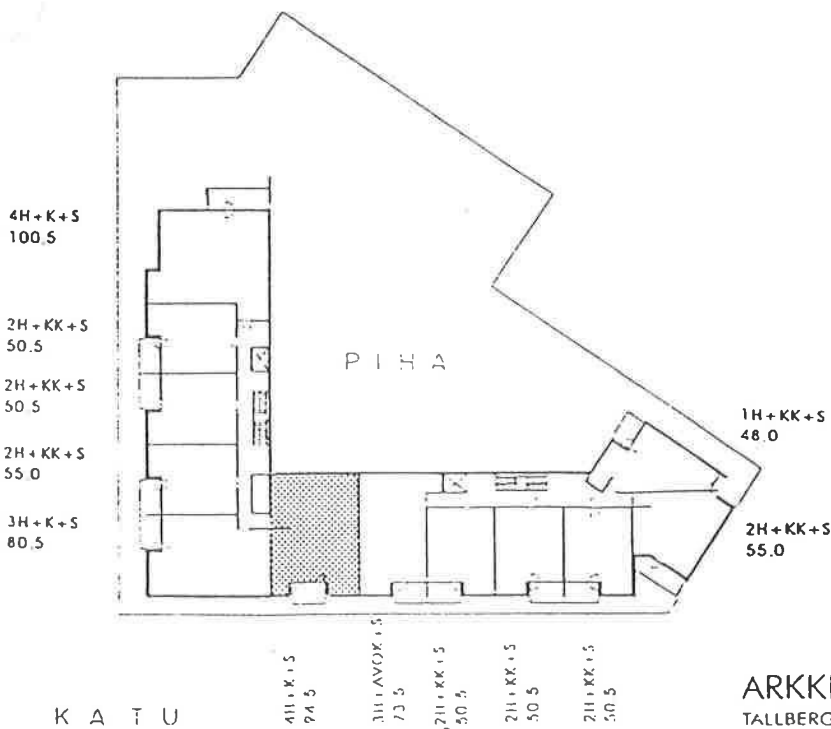




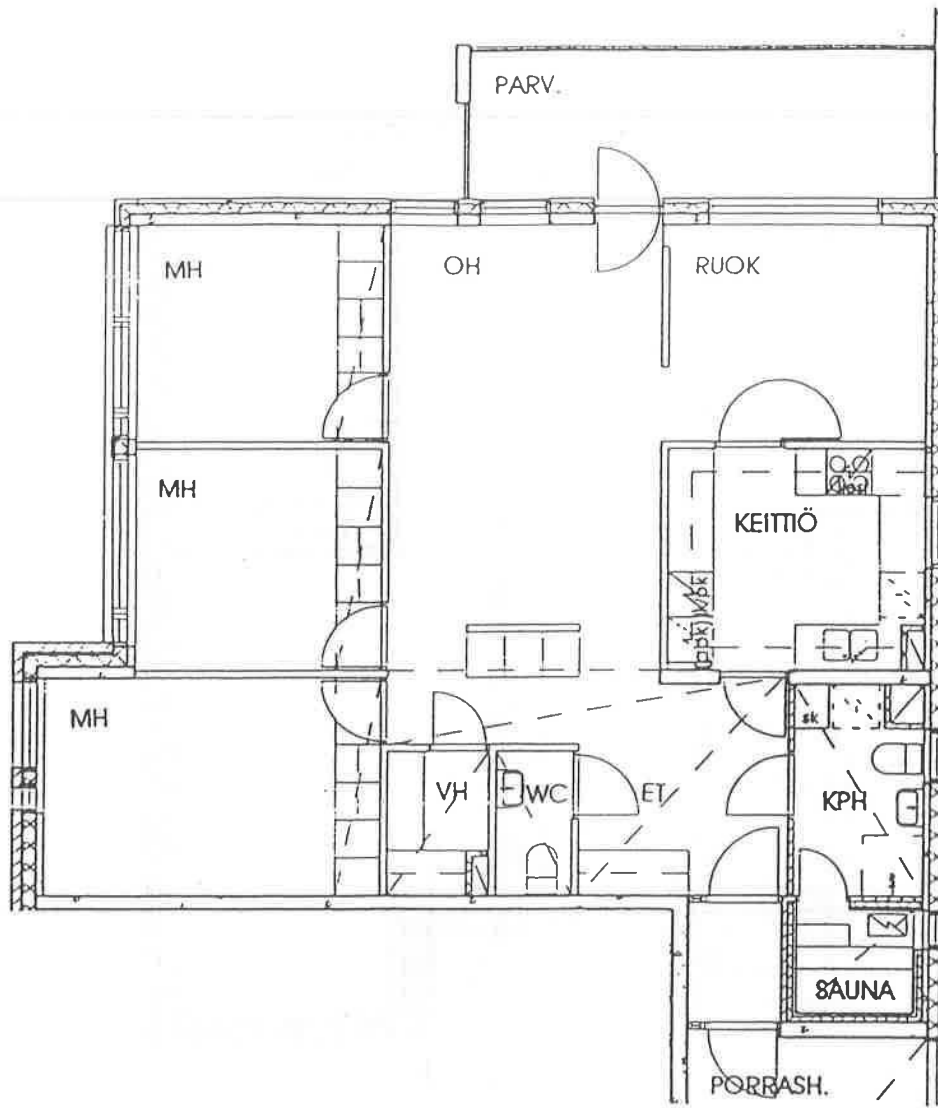


HUONEISTOT  
 B8  
 B14  
 B20

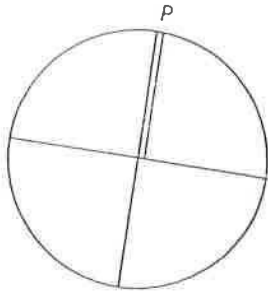
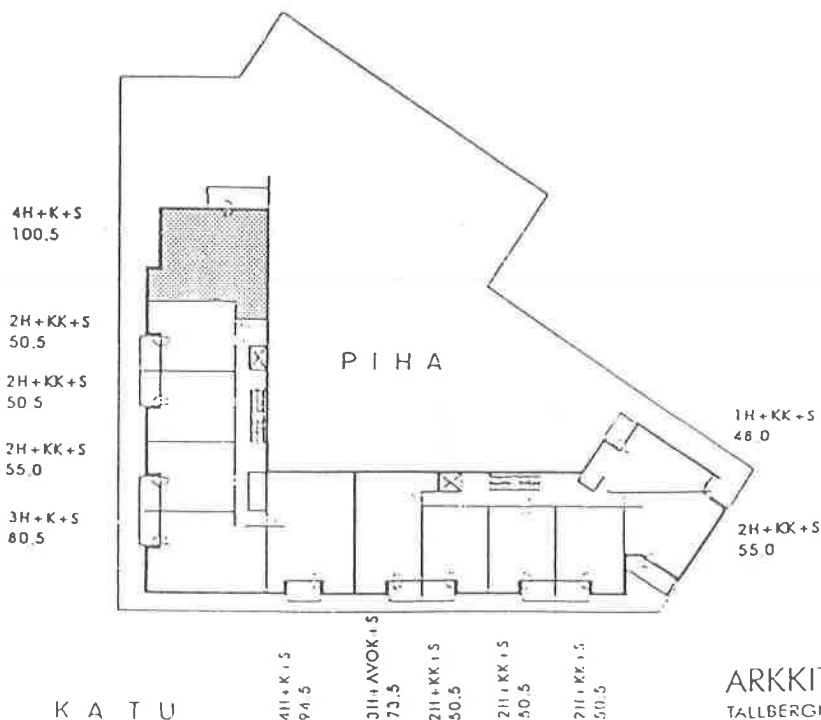
**4H + K + S 94.5**



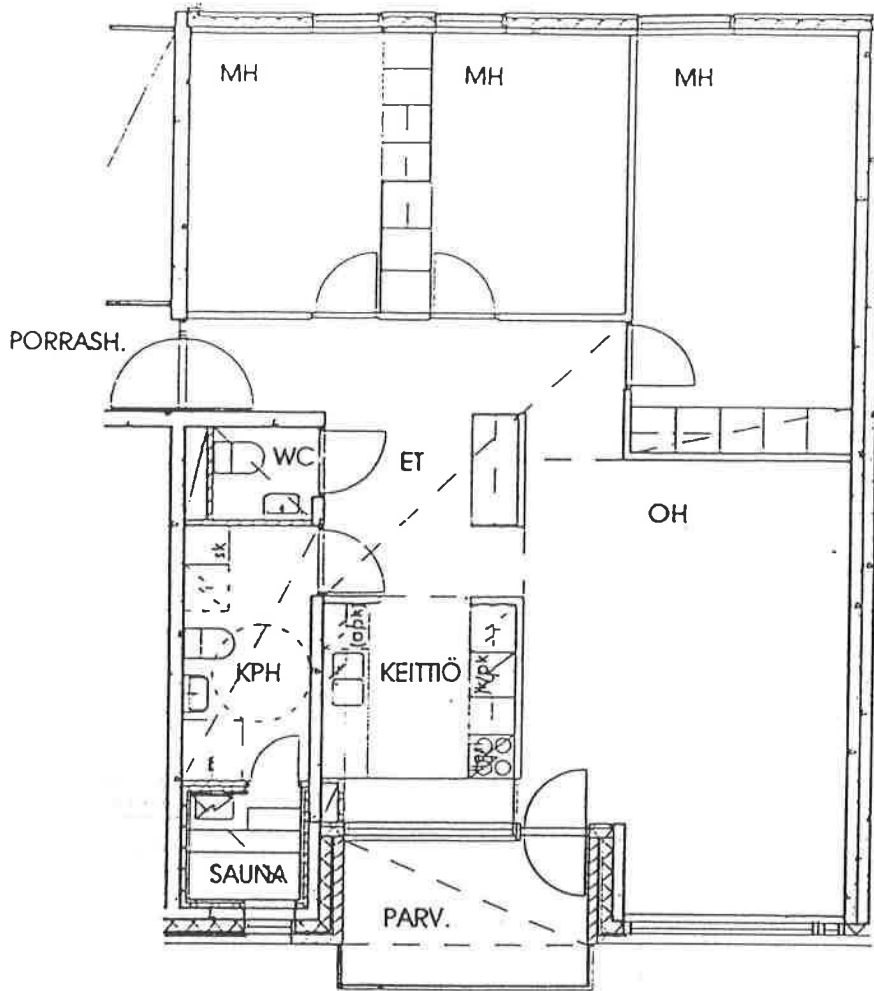
HUONEISTO  
B21



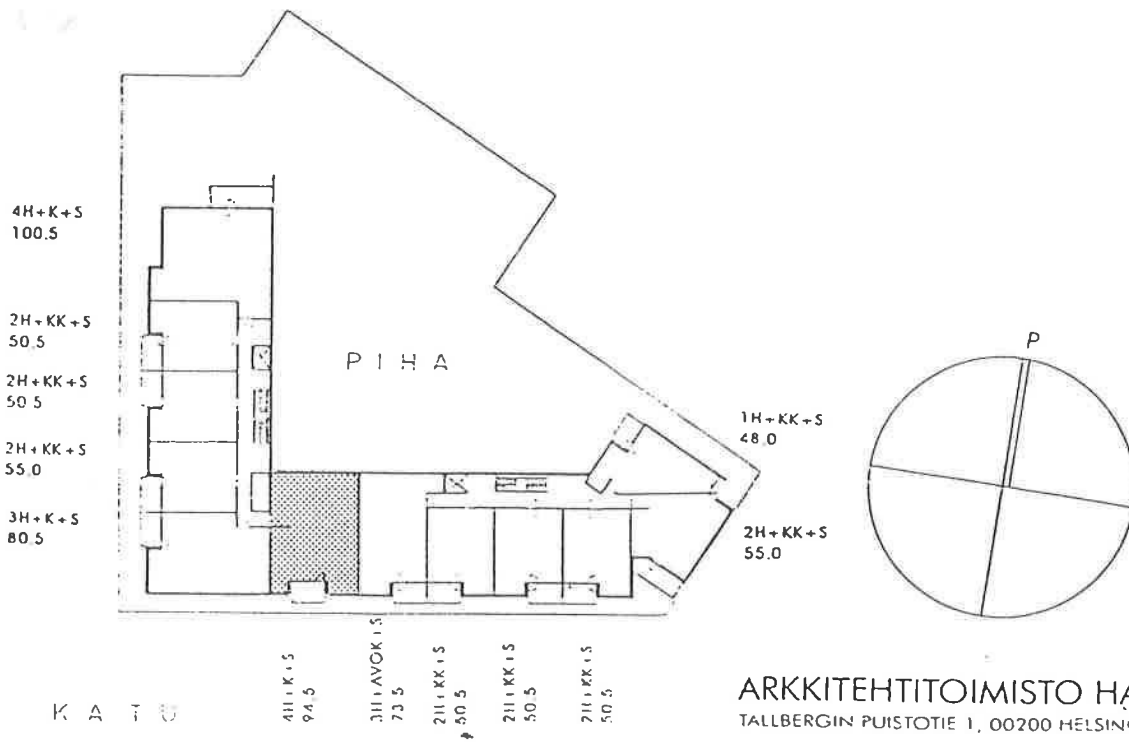
4H + K + S 100.5



HUONEISTO  
B26



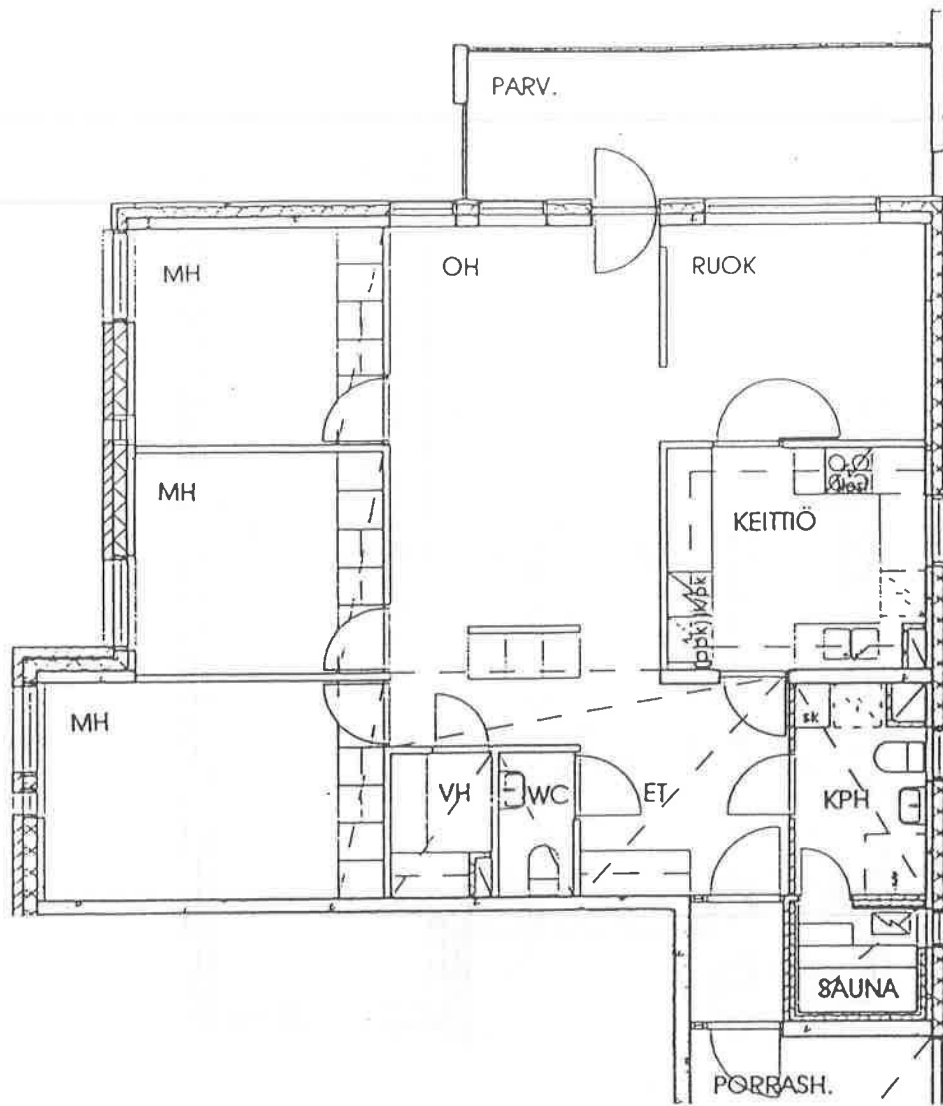
4H + K + S 94.5



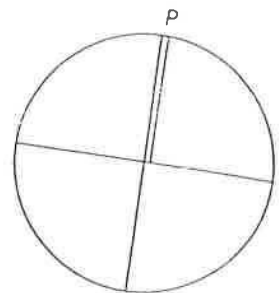
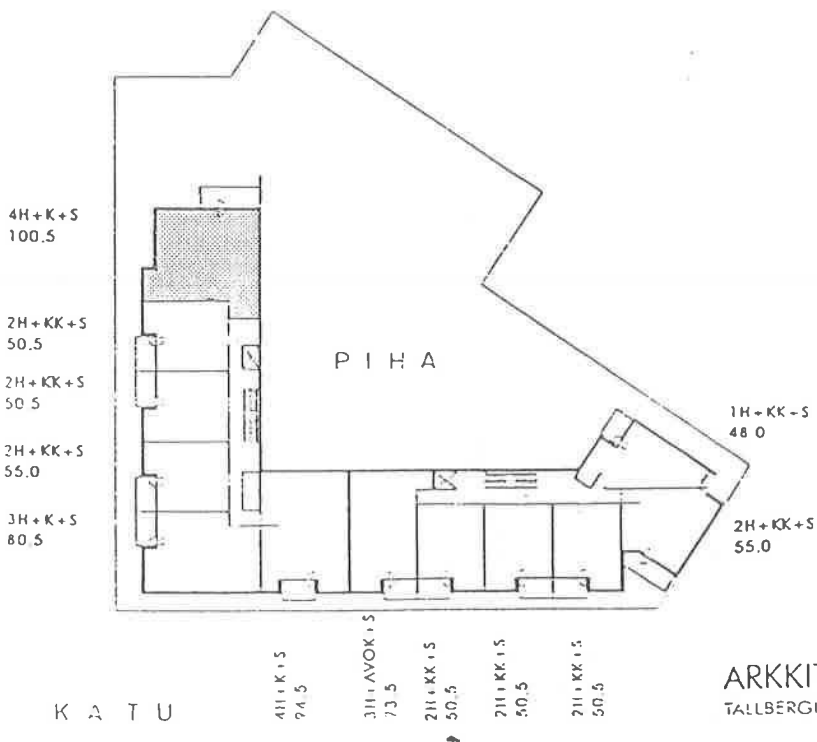
K A T O

ARKKITEHTITOIMISTO HANNU JAAKKOLA OY  
TALLBERGIN PUUSTOTIE 1, 00200 HELSINKI p. 09-692 2233 i. 09-692 2266

HUONEISTOT  
B9  
B15

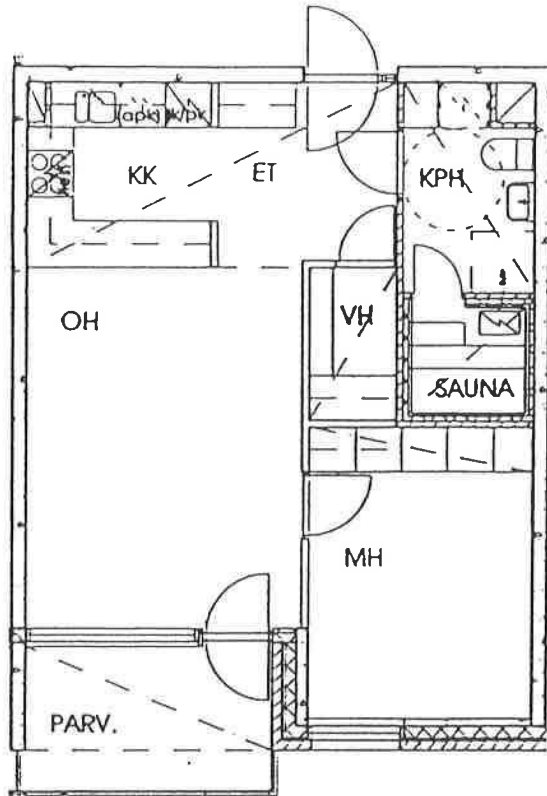


**4H + K + S 100.5**



ARKKITEHTITOIMISTO HANNU JAAKKOLA OY  
TALBERGIN PUUSTOTIE 1, 00200 HELSINKI p 09-692 2233 f 09-692 2366

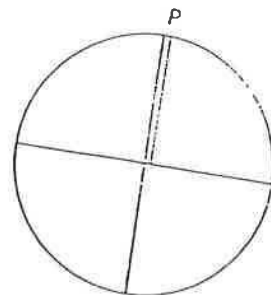
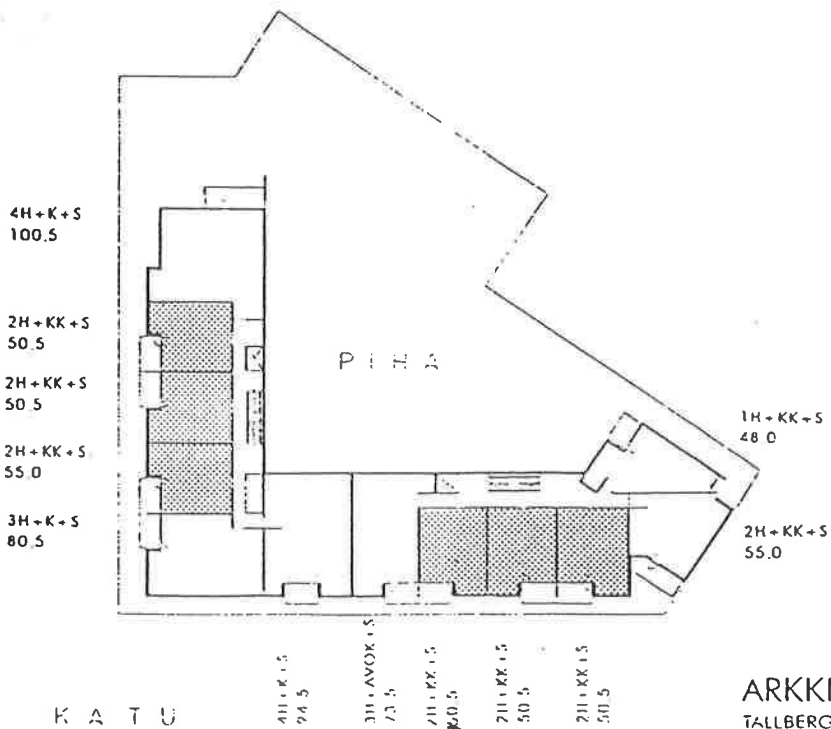
PORRASH.



HUONEISTOT

- A6
- A12
- A13 peilikuva
- A14
- A18
- A19 peilikuva
- A20
- B11
- B12 peilikuva
- B16 peilikuva
- B17
- B18 peilikuva

2H + KK + S 50.5

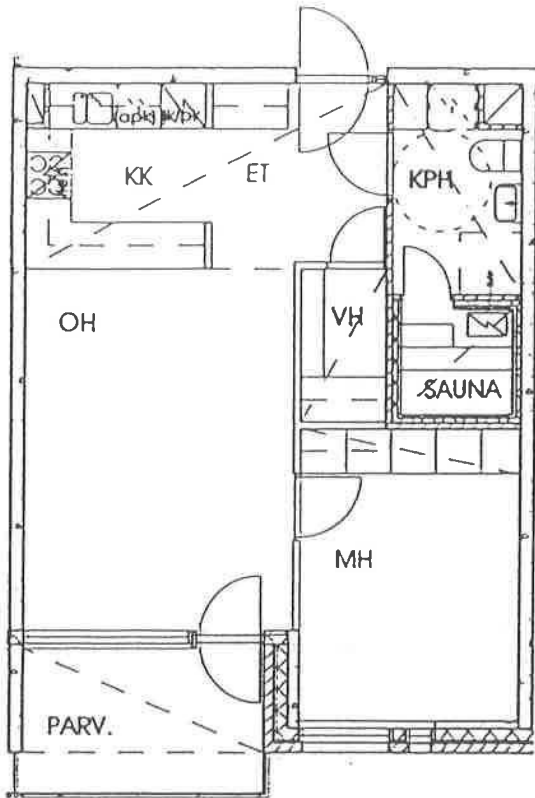


K A T U

4H+K+S  
100.5  
2H+KK+S  
50.5  
2H+KK+S  
50.5  
2H+KK+S  
55.0  
3H+K+S  
80.5  
1H+KK+S  
48.0  
2H+KK+S  
55.0  
4H+K+S  
94.5  
3H+VOK+S  
73.5  
2H+KK+S  
50.5  
2H+KK+S  
50.5  
2H+KK+S  
50.5

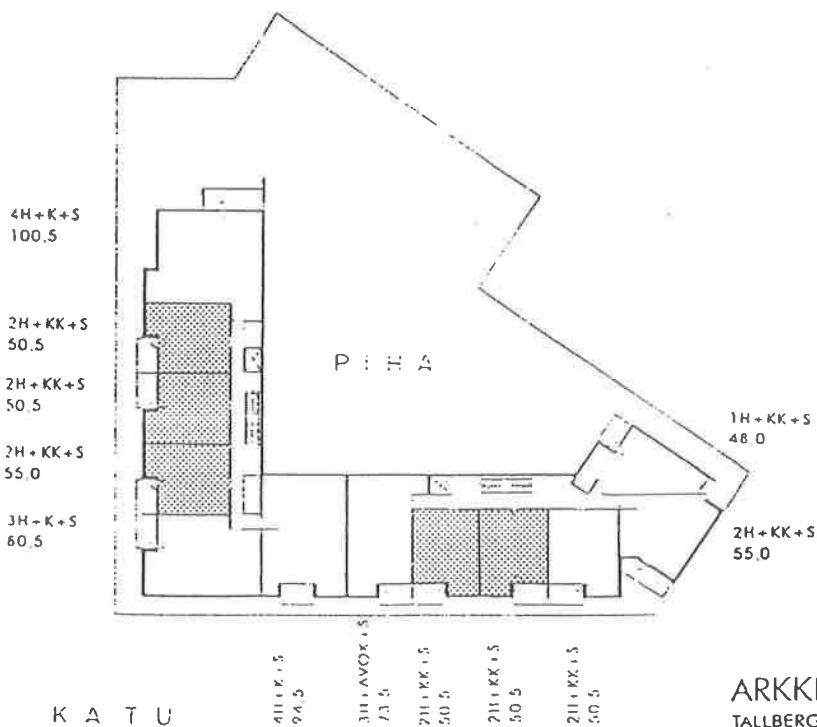
ARKKITEHTITOIMISTO HANNU JAAKKOLA OY  
TALLBERGIN PUUSTOTIE 1, 00200 HELSINKI p. 09-692 2233 f. 09-692 2266

PORRASH.

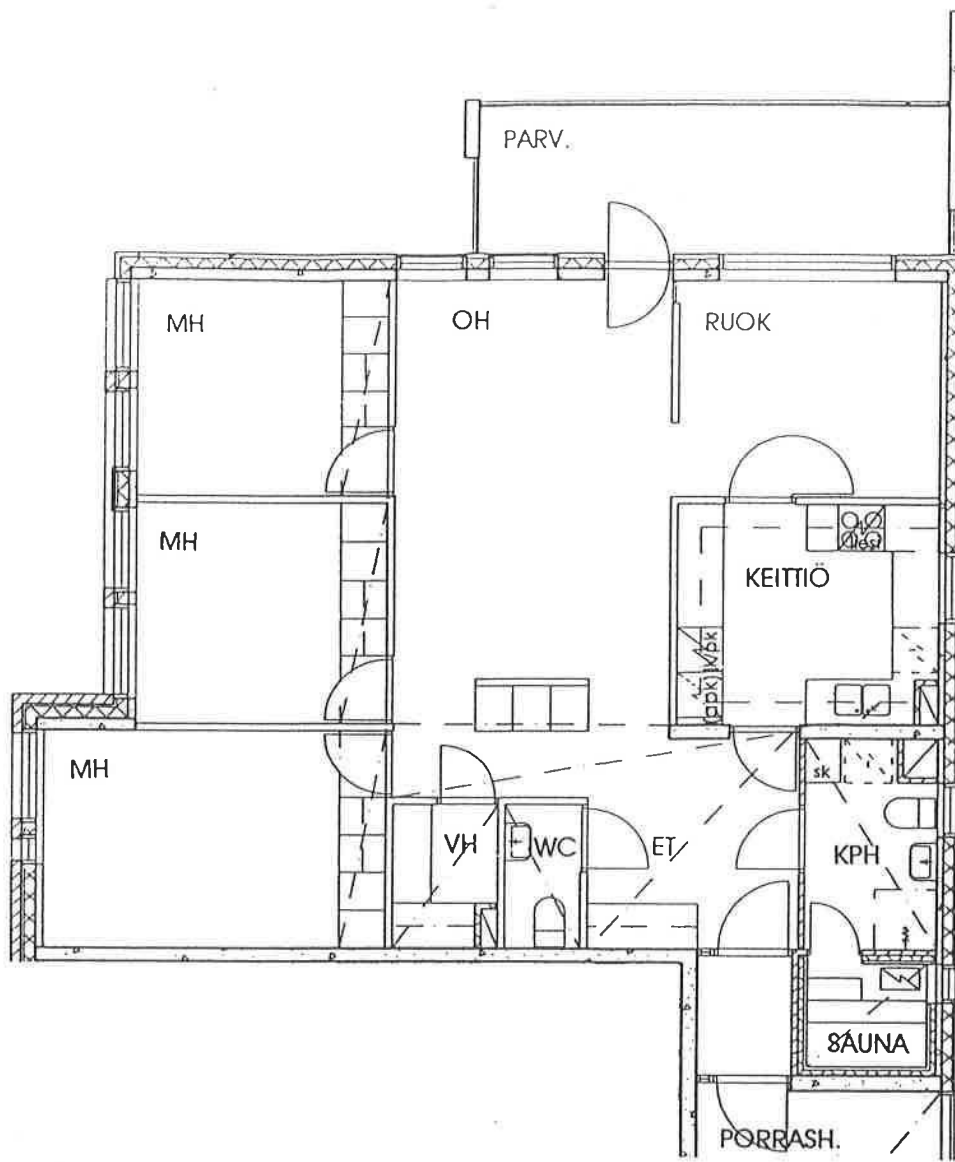


- HUONEISTOT
- A7 peilikuva
- A8
- B4 peilikuva
- B5
- B6 peilikuva

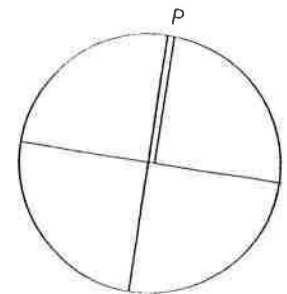
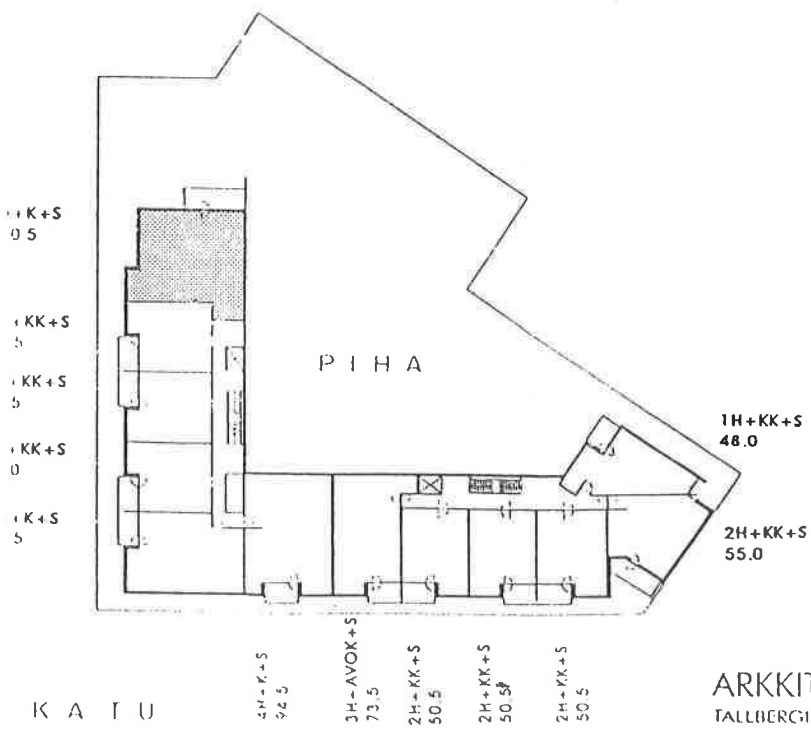
2H + KK + S 50.5



HUONEISTO  
B3



**4H + K + S 100.5**



1H+KK+S  
48.0

2H+KK+S  
55.0

K A T U

- 4H+K+S 94.5
- 3H+AVOK+S 73.5
- 2H+KK+S 50.5
- 2H+KK+S 50.5P
- 2H+KK+S 50.5